



T.C. SANAYİ VE  
TEKNOLOJİ BAKANLIĞI



TÜBİTAK

# Bilim İnsanı Destek Programları Başkanlığı Burs ve Destek Programları

NİSAN 2026

BİLİM İNSANI DESTEK PROGRAMLARI BAŞKANLIĞI

# İÇİNDEKİLER

## ÖZET

Ülkemizin ihtiyaç duyduğu arařtırmacıların yetiřtirilmesine katkı sağlamak amacıyla ortaokul, lise ve üniversite düzeyinde Arařtırma Proje Yarışmaları ve Bilim Olimpiyatları, Lisans, Yüksek Lisans, Doktora öğrenimleri sırasında ve Doktora Sonrası aşamalarda burs, arařtırma desteęi, staj imkanı, mentorluk, bilimsel etkinliklere katılma ve Bilimsel Etkinlik Düzenleme Desteęi gibi programları yürütölmektedir. BİDEB bilim insanı yetiřtirmeye yönelik 51 farklı burs ve destek programı ile hizmet vermektedir.

06 | Ortaokul ve Lise Öğrencilerine Yönelik Programlar

18 | Üniversite Öğrencilerine Yönelik Programlar

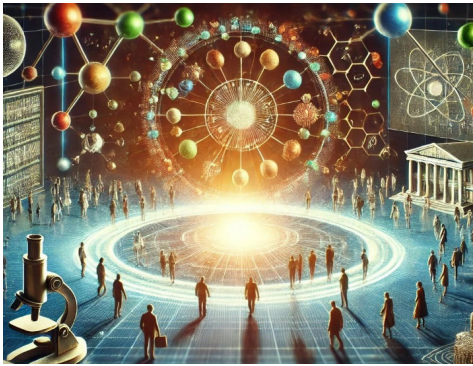
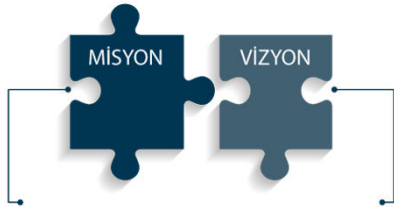
31 | Lisansüstü Burs ve Destek Programlar

39 | Doktora Sonrası Arařtırmacılara Yönelik Destekler

44 | Ülkemizin Bilim İnsanları İçin Cazibe Merkezi Olmasına Yönelik Destekler

54 | Bilimsel Etkinliklere Yönelik Destekler

## Misyon ve Vizyon



### Misyonumuz

**Türkiye'nin ihtiyacı olan alanlarda bilim insanı yetişmesini yarışma, burs ve eğitim programları aracılığı ile yönlendirmek ve teşvik etmek, bilim insanlarına destek vermek, toplumda bilim ve teknoloji kültürünün oluşmasına yardımcı olmak.**



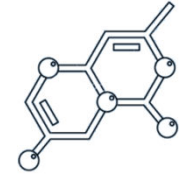
### Vizyonumuz

**Bilim dünyasına girmek isteyenlerin ve bilim için destek arayanların aklına gelen ilk yer olmak.**

## Amaç ve Araçlar



51 farklı program ile  
bilim insanlarını  
destekliyoruz.



Başarılı ortaöğretim öğrencilerini genç yaşlarda tespit ve teşvik etmek



Bilim olimpiyatları, proje yarışmaları, mentorluk desteği  
Bilim ve Teknoloji Okulları



Ülkenin ihtiyaç duyduğu araştırmacıların yetiştirilmesine katkı sağlamak



Lisans, yüksek lisans ve doktora eğitim bursları, doktora sırası araştırma bursları, üniversite düzeyi proje yarışmaları



Ulusal ve Uluslararası araştırmacı hareketliliği ve tersine beyin göçünü teşvik etmek



Türk ve yabancı uyruklu bilim insanlarına yönelik doktora sonrası yurt içi ve yurt dışı araştırma bursları, lider/genç araştırmacı desteği, konuk bilim insanı desteği



Bilimsel etkinlikleri ve çalışmalarını yaygınlaştırmak



Bilimsel etkinlik düzenleme ve etkinliklere katılım destekleri

# BİDEB Burs ve Destek Programları



Aziz SANCAR  
Yurt Dışı  
Doktora Sonrası  
Araştırma Bursu



Fuat  
SEZGİN  
Bursları

# Ortaokul ve Lise Öğrencilerine Yönelik Programlar



## ORTAOKUL ÖĞRENCİLERİ



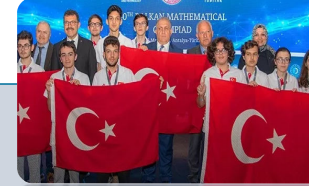
**Ulusal Ortaokul Bilim Olimpiyatı (Matematik & Bilgisayar)**



**2204-B Ortaokul Öğrencileri Araştırma Projeleri Yarışması**



**2248 – Mentörlük Desteği Programı**



## LİSE ÖĞRENCİLERİ



**Ulusal Bilim Olimpiyatları**



**Uluslararası Bilim Olimpiyatları**



**2204-A Lise Öğrencileri Araştırma Projeleri Yarışması**



**2204-C Lise Öğrencileri Kutup Araştırma Projeleri Yarışması**



**2204-D Lise Öğrencileri İklim Değişikliği Araştırma Projeleri Yarışması**



**2248-Mentörlük Desteği Programı**



**2247- C Stajyer Araştırmacı Burs Programı (Genç STAR)**



**2249- Bilim ve Teknoloji Okulları Programı (Fen Lisesi)**

# Üniversite Öğrencilerine Yönelik Programları



## EĞİTİM BURSLARI



**2205 Lisans Burs Programı**



**2248 Mentorluk Desteği programı**

## ARAŞTIRMA DESTEKLERİ



**2209 - A Üniversite Öğrencileri Araştırma Projeleri Destekleme Programı**



**2209 - B Üniversite Öğrencileri Sanayiye Yönelik Araştırma Projeleri Desteği Programı**



**2247 - C Stajyer Araştırmacı Burs Programı (STAR)**



**BİÇABA Birlikte Çalışıp Birlikte Başaracağız Burs Programı**

## YARIŞMALAR



**2242 Üniversite Öğrencileri Araştırma Proje Yarışmaları**

# 2205 Lisans Burs Programı

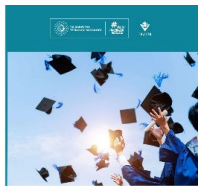


Lisans öğrencilerinin temel bilimler ile sosyal ve beşeri bilimlere yönelimini teşvik etmeyi ve bilimsel düşünme ve araştırmacılığa yatkınlıklarını geliştirerek geleceğin bilim insanları olarak yetişmelerini desteklemeyi amaçlıyoruz.

## KİMLER BAŞVURABİLİR



- **Anadal/Çift Anadal Bursiyerliği** için Desteklenen Programlarda; YKS: Y-SAY veya TYT puan türünde ilk 25.000'e girmek
- **Bilim Olimpiyatı Bursiyerliği** için; Altın, Gümüş veya Bronz Madalya almak
- **Proje Yarışması Bursiyerliği** için; Ulusal düzeyde; Birincilik, İkincilik veya Üçüncülük almak ve YKS: Y-SAY veya TYT puan türünde ilk 25.000'e girmek
- Uluslararası düzeyde birincilik, ikincilik, üçüncülük, dördüncülük veya özel ödül derecesi almak



2205 LİSANS BURS PROGRAMI

2024 YILI 2. DÖNEM ÇAĞRI DUYURUSU

Bilim İnsanları Programı (Bilim) 01/2024

“Üniversite sınav sıralamasında ilk 25.000’de olup desteklenen bölümlerde kayıt yaptıran öğrenciler aylık **19.500 TL**’ye kadar, çift anadal öğrencileri ise aylık **6.000 TL** burs ile desteklenir.”



**2026 Başvuru Tarihi**

2026/1: 2.03.2026  
2026/2: 5.10.2026

## Temel Bilimler

FİZİK

KİMYA

BİYOLOJİ

MATEMATİK

MOLEKÜLER  
BİYOLOJİ VE  
GENETİK

ASTRONOMİ VE  
UZAY BİLİMLERİ

## Sosyal ve Beşeri Bilimler

COĞRAFYA

SANAT TARİHİ

TARİH

ARKEOLOJİ VE  
SANAT TARİHİ

FELSEFE

İLAHİYAT

SOSYOLOJİ

TÜRK DİLİ VE  
EDEBİYATI

ANTROPOLOJİ

ARKEOLOJİ

[bideb2205@tubitak.gov.tr](mailto:bideb2205@tubitak.gov.tr)

# 2209-A Üniversite Öğrencileri Araştırma Projeleri Destekleme Programı



## KİMLER BAŞVURABİLİR



- Akademik Danışman (Zorunlu)
- Ön Lisans ve Lisans Öğrencileri



- ❖ Afet yönetimi teknolojileri
- ❖ **Kültürel miras**
- ❖ Akıllı şebeke sistemleri
- ❖ Mikro/Nano/Opto-Elektromekanik sistemler
- ❖ Arıtma teknolojileri (su, atık su ve katı atık dâhil çevre biyoteknolojisi)
- ❖ Motor teknolojileri
- ❖ **Bilim tarihi**
- ❖ Nesnelerin interneti
- ❖ **Bilişim hukuku**
- ❖ Nükleer enerji teknolojileri
- ❖ Blokzincir teknolojileri
- ❖ Petrokimya ve polimer teknolojileri
- ❖ Büyük veri ve bulut bilişim
- ❖ Robotik-mekatronik
- ❖ **Deniz hukuku**
- ❖ Rüzgâr enerjisi teknolojileri

- ❖ **Eğitimde dijitalleşme ve yenilikçilik**
- ❖ Sektörel ve bölgesel büyüme analizleri
- ❖ Enerji depolama teknolojileri
- ❖ Siber güvenlik
- ❖ **Göç araştırmaları**
- ❖ Sürdürülebilir ve alternatif finansal sistemler
- ❖ Güneş enerjisi teknolojileri
- ❖ Tarım biyoteknolojisi (biopestisitler, genetik ıslah ve tohum geliştirme dâhil)
- ❖ Hava araçları (uçak, İHA vb.) tasarımı, testi ve performansı
- ❖ Tıbbi cihaz teknolojileri
- ❖ İlaç ve aşı teknolojileri
- ❖ Uydu, uzay araçları ve fırlatma teknolojileri
- ❖ İleri malzeme teknolojileri

- ❖ **Uzay hukuku**
- ❖ **Kadın ve aile araştırmaları**
- ❖ Yapay zekâ
- ❖ Karbondioksit yakalama, kullanma ve depolama (KYKD) teknolojileri
- ❖ Yarı iletken ve çip teknolojileri
- ❖ Kritik hammaddeler ve mineraller
- ❖ Yeni nesil haberleşme teknolojileri
- ❖ Kuantum teknolojileri
- ❖ Yeşil hidrojen teknolojileri
- ❖ Kutup araştırmaları

## DESTEK MİKTARI

12.000 TL

## DESTEK KAPSAMI

- Sarf Malzemesi
- Makine/Teçhizat
- Ulaşım
- Hizmet Alımı

## Başvuru/Akademik Danışman onayı

13 Ekim 2025  
12 Kasım 2025

Kuruluş Yetkilisi E-İmza

17 Kasım 2025  
24 Kasım 2025



## REKOR

2025 yılında  
50.110 BAŞVURU

## KAZANIMLAR



[bideb2209a@tubitak.gov.tr](mailto:bideb2209a@tubitak.gov.tr)

9

## 2209-B Üniversite Öğrencileri Sanayiye Yönelik Araştırma Projeleri Desteği Programı



Üniversitelerde öğrenim görmekte olan lisans öğrencilerini sanayiye yönelik projeler yoluyla araştırma yapmaya teşvik etmek; ön lisans öğrencilerine ise lisans öğrenimi öncesinde proje hazırlama kültürü kazandırmayı amaçlıyoruz.

### KİMLER BAŞVURABİLİR



- Akademik Danışman (Zorunlu)
- Sanayi Danışman (Zorunlu)
- Ön Lisans ve Lisans Öğrencileri

### DESTEK MİKTARI

16.000 TL

### DESTEK KAPSAMI

- Sarf Malzemesi
- Makine/Teçhizat
- Ulaşım
- Hizmet Alımı

### Başvuru/Akademik Danışman onayı

13 Ekim 2025  
12 Kasım 2025  
Kuruluş Yetkilisi E-İmza  
17 Kasım 2025  
24 Kasım 2025

### KAZANIMLAR

Üniversite Öğrencilerinin Sanayiye yönelik Araştırma Projeleri

41 ÖNCELİKLİ ALANDAKİ BAŞVURULARA AYRI BARAJ PUANI

Yıl	Başvuru Sayısı	Destek Sayısı
2018	888	433
2019	819	290
2020	509	293
2021	1135	732
2022	1239	726
2023	1711	1031
2024	1945	1154



### REKOR

2025 yılında  
2.547 BAŞVURU



bideb2209b@tubitak.gov.tr

10

## 2209-A ve 2209-B Programları Değerlendirme ve Sonuçlandırma



### Ön İnceleme

Ön inceleme aşamasında başvuru belgeleri kontrol edilmektedir. Başvuru koşullarından herhangi birini sağlamayan, belgeleri eksik olan veya istenen formatta olmayan başvurular bilimsel değerlendirmeye tabi tutulmadan iade edilir.

### Bilimsel Değerlendirme



#### 2209 A Programı

##### Değerlendirme Kriterleri

- Araştırma önerisinin bilimsel niteliği (%35),
- Yöntem (%25),
- Proje yönetimi (%20),
- Araştırma önerisinin yaygın etkisi (%20).



#### 2209 B Programı

##### Değerlendirme Kriterleri

- Araştırma önerisinin bilimsel niteliği (% 35),
- Yöntem (% 25),
- Proje yönetimi (% 20),
- Sanayi odaklı çıktıları ve yaygın etkisi (% 20)

[bideb2209a@tubitak.gov.tr](mailto:bideb2209a@tubitak.gov.tr)

[bideb2209b@tubitak.gov.tr](mailto:bideb2209b@tubitak.gov.tr)

### Sonuçlandırma

Desteklenme sonuçlarının açıklanmasını takip eden 12 ay içerisinde, harcama belgeleri, varsa demirbaş kayıt fişi ve iade dekontu eklenen sonuç raporları sisteme yüklenmelidir.

## Sanayi Kuruluşu Hakkında



Sanayi Kuruluşu; 5746 sayılı Araştırma, Geliştirme ve Tasarım Faaliyetlerinin Desteklenmesi Hakkında Kanun kapsamında

Ar-Ge merkezi veya tasarım merkezine sahip veya

4691 sayılı Teknoloji Geliştirme Bölgeleri Kanunu kapsamındaki teknoparklar bünyesinde Türkiye'de yerleşik sermaye şirketleri veya

4562 sayılı Organize Sanayi Bölgeleri Kanunu kapsamında faaliyet gösteren sanayi kuruluşlarını veya

TÜBİTAK tarafından desteklenen en az bir proje sonuçlandırmış özel sektör kuruluşlarını ifade eder.

The screenshot displays the TeknoAğ website interface. At the top, there are logos for TeknoAğ (Türkiye'nin Teknoloji Veritabanı) and T.C. SANAYİ VE TEKNOLOJİ BAKANLIĞI. The main content area features a search bar with the text "Teknopark Şirketleri, Arge ve Tasarım Merkezlerinin Tamamı Burada" and a search button. Below the search bar, there is a description: "Teknoağ, teknoloji ve inovasyon ekosistemde yer alan ArıGe ve Tasarım Merkezleri, Teknoloji Geliştirme Bölgeleri şirketlerinin kurumsal kimliklerini, ürün ve proje çalışmalarını dijital alanda paylaşabilecekleri bir web sitesidir." At the bottom, there are four statistics cards: AR-GE Merkezi (1360), Tasarım Merkezi (343), Teknopark Şirketi (25412), and Teknoloji Geliştirme Bölgesi (113).

Statistik	Sayı
AR-GE Merkezi	1360
Tasarım Merkezi	343
Teknopark Şirketi	25412
Teknoloji Geliştirme Bölgesi	113

## 2209-A ve 2209-B Programı Sık Sorulan Sorular



- Aynı dönemde birden fazla projede yer alınabilir mi?  
Hayır.
- Önceki dönemlerden desteği devam eden bir kişi farklı proje ile yeniden başvuru yapabilir mi?  
Hayır. (Önceki desteğinizi sonuçlandırmanız gerekmektedir.)
- Önceki dönemlerden destek hakkı kazanıp kullanmayan kişi farklı proje ile yeniden başvuru yapabilir mi?  
Evet. (Aynı Proje ile başvuru yapamaz)
- Açık Öğretim ve Hazırlık Sınıfı öğrencileri projede yürütücü ya da proje ortağı olarak yer alabilir mi?  
Hayır.
- Öğrenciler programa bireysel veya takım olarak başvuru yapabilir mi?  
Evet
- Proje ekinde en fazla kaç kişi olarak başvuru yapılabilir?  
Bir projede proje yürütücüsü dışında en fazla 4 proje ortağı yer alabilir.
- Proje ekibinde değişiklik yapılabilir mi? Ne zamana kadar yapılabilir?  
Proje ekibinde yapılacak değişiklik talebi proje bitiş tarihine 3 ay ve daha az süre kala kabul edilmez.
- Makale, bildiri vb. proje çıktıları olması halinde programdan destek alındığının belirtilmesi gerekli midir?  
Evet
- Bir projede akademik danışman ve sanayi danışmanı zorunlu mu?  
2209-A Programı için Akademik Danışman zorunludur.  
2209-B Programı için Akademik ve Sanayi Danışmanı zorunludur.
- Bir projede kaç akademik danışman olabilir?  
En fazla bir akademik danışman olabilir.
- Bir akademik danışman aynı dönemde kaç projeye danışmanlık yapabilir?  
Aynı dönem içinde bir akademik danışman en fazla 5 projede görev alabilir.
- Araştırma görevlileri ve öğretim görevlileri de akademik danışman olabilir mi?  
Evet, Akademik danışmanın bilgisi YÖKSİS ve TÜBİTAK ARBİS sistemleri üzerinde güncel olmalıdır.
- 2209 B programında hangi sanayi kuruluşlarının kabul edildiğini nereden bulabiliriz?  
Sanayi kuruluşu <https://teknogag.sanayi.gov.tr/> sitesinde listelenmeli ya da OSB'de yer almalıdır.
- Yürütücü onayı sonrası akademik danışmanın da onayı gerekiyor mu?  
Evet, Projenizi sisteme yükledikten sonra sistem kapanmadan akademik danışmanın onaylaması gerekmektedir. Aksi takdirde başvurunuz geçersiz sayılmaktadır.
- Etik Kurul Onay Belgesi ne zaman alınmalı?  
Başvuru sırasında yada destek almaya hak kazandıktan sonra alınabilir
- Başvuru Sona erdikten sonra talep edilen bütçede değişiklik yapılabilir mi?  
Hayır.
- Proje sonuçlandırılırken sisteme yüklenen faturalar kimin adına olmalı?  
Tüm harcamalar proje yürütücüsü ya da ortağı adına faturalandırılmalıdır. (Akademik danışman adına olmaz)
- Proje kapsamında yapılan harcamalar fatura ile belgelendirilmesi zorunlu mu?  
Evet
- Demirbaş malzeme alınması durumunda ne yapılmalı?  
Üniversite demirbaş sistemine kaydı yaptırılmalıdır.
- Kongre katılımı için yapılacak ulaşım harcamaları destek kapsamında mıdır?  
Hayır (2224 Programlarına başvuru yapılabilir.)
- Kongre/konferans katılım ücretleri, makale-yayın başvuru ücretleri destek kapsamında mıdır?  
Hayır (2224 Programlarına başvuru yapılabilir.)
- Yeme-içme, konaklama giderleri destek kapsamında mıdır?  
Hayır
- Akaryakıt Fişi ve Ulaşım Bileti destek kapsamında mıdır?  
Evet, Proje Önerisinde Belirtilen Kalemlerde Akaryakıt Fişi ve Ulaşım Bileti kabul edilir.
- Sonuç raporunu, Sistemin ürettiği Proje sonuç raporunu ıslak imzalı göndermek gerekiyor mu?  
Hayır

# 2242 Üniversite Öğrencileri Araştırma Proje Yarışmaları



Üniversite Öğrencilerine, araştırma projeleri aracılığıyla bilim temelli bilgi ve teknoloji üretimine katkıda bulunmaya teşvik ederek, ülkemizin Milli Teknoloji Hamlesi ve nitelikli insan kaynakları gelişimi süreçlerine destek sağlıyoruz.

## KİMLER BAŞVURABİLİR



- Akademik Danışman
- Sanayi Danışman
- Ön Lisans ve Lisans Öğrencileri



## ÖDÜLLER

Proje Başına

Birinci: 100.000 TL  
İkinci: 90.000 TL  
Üçüncü: 80.000 TL

2026 Son Başvuru Tarihi

6 Nisan 2026

Başvuru

Final Yarışması  
Değerlendirmeleri

Final Sergisi ve  
Ödül Töreni

Sosyal Yenilikçilik ve  
Girişimcilik

Gıda ve Tarım

Akıllı Şehirler  
ve Ulaşım

Makine İmalatı ve  
Otomotiv

Bilgi ve İletişim  
Teknolojileri

Sağlık

Eğitim

Savunma, Uzay ve  
Havacılık

Enerji ve Çevre

63 Tematik  
Alan

bideb2242@tubitak.gov.tr

14

## 2247-C Stajyer Arařtırmacı Burs Programı (STAR)-STAR Lisans



Lisans öğrencilerine yönelik STAR Lisans Çağrısı ile genç insan kaynağımız araştırma projelerinde yer almakta, yetenekleri ile Ar-Ge ve yenilik sistemimizde etki sağlayabileceklerini göstermektedir.

### KİMLER BAŞVURABİLİR



- Lisans öğreniminde birinci sınıfı tamamlamış olmak,
- En az 2,00/4,00 genel ağırlıklı lisans not ortalamasına sahip olmak
- TYT Puan türünde ilk 300.000 içerisinde bulunmak.
- Normal eğitim öğretim süresinin bitmesine en az 6 ay kalmış olmak.



**Burs Süresi 6 ay**  
**Burs Miktarı: 6.000 TL/Ay**

- TÜBİTAK Tarafından Desteklenen Arařtırma Projelerinde
- TÜBİTAK Merkez ve Enstitülerinde yürütülen projelerde
- YÖK ADEP Programı destekli Arařtırma Projelerinde görev alan öğrenciler

4.1.8. Genel Ağırlıklı Not Ortalaması + B >= 3,50 olmak.

$$B = 4 \times \left[ \frac{\ln(300.000) - \ln(\text{YKS TYT Başarı Sırası})}{\ln(300.000) - \ln(1.000)} \right]$$

$$0 \leq B \leq 4$$

\*B'nin değeri en az 0, en fazla 4 olarak göz önüne alınmaktadır.

\*\* TYT: YKS Temel Yeterlilik Testinin ham puan türü

**Proje Yürütücüsü Talep Başvurusu**  
30 Mart-13 Nisan 2026

**Öğrenci Başvurusu**  
27 Nisan – 11 Mayıs 2026

**Proje Yürütücüsü Değerlendirmeleri**  
18 Mayıs -8 Haziran 2026

[star@tubitak.gov.tr](mailto:star@tubitak.gov.tr)

15

## 2247 - C Stajyer Araştırmacı Burs Programına Yönelik Sık Sorulan Sorular



### STAR Proje Yürütücüsü Talep ve Değerlendirme Aşamasına Dair Sorular

- **Projem talep başvuruları açıldığı sırada değerlendirme aşamasında ve destek alıp almadığı belli değil. Bursiyer talebi yapılabilir mi?**  
Projenin destek kararı verilmiş olmalı ya da yürürlükte olması gerekmektedir. Değerlendirmede olan projeler için bursiyer talep edilemez.
- **Projem mevcut aşamada durdurulmuş/dondurulmuş durumda. Bursiyer talebi yapılabilir miyim?**  
Durdurulmuş/dondurulmuş projeler için bursiyer talebi yapılmamaktadır.
- **5510 sayılı SGK kanunu kapsamında yapılacak bursiyer sigortası (iş kazası ve meslek hastalıkları sgks) kimin tarafından yapılmalıdır?**  
5510 sayılı kanun kapsamında zorunlu tutulan bursiyer sigortası proje yürütücüsü kuruluş tarafından yapılmalı ve SGK primleri o kuruluş tarafından ödenmelidir. (ENSTİTÜ İK, Üniversite BAP ofisleri, Firma İK)
- **Daha önce aldığım bir öğrenciyi tekrar STAR bursiyeri olarak alabilir miyim?**  
Hayır
- **Her bir proje için kaç bursiyer alabilirim? Kontenjan nedir?**  
Başvuru aşamasında sadece 1 aday talebi yapılmaktadır. Gelen başvuruların sayısına/bütçe/politikalara göre kontenjanlar değerlendirme aşamasına geçmeden TÜBİTAK tarafından belirlenip duyurulmaktadır.
- **Burs ödemelerini kim yapıyor?**  
TÜBİTAK doğrudan bursiyer hesabına aylık aktarıyor.

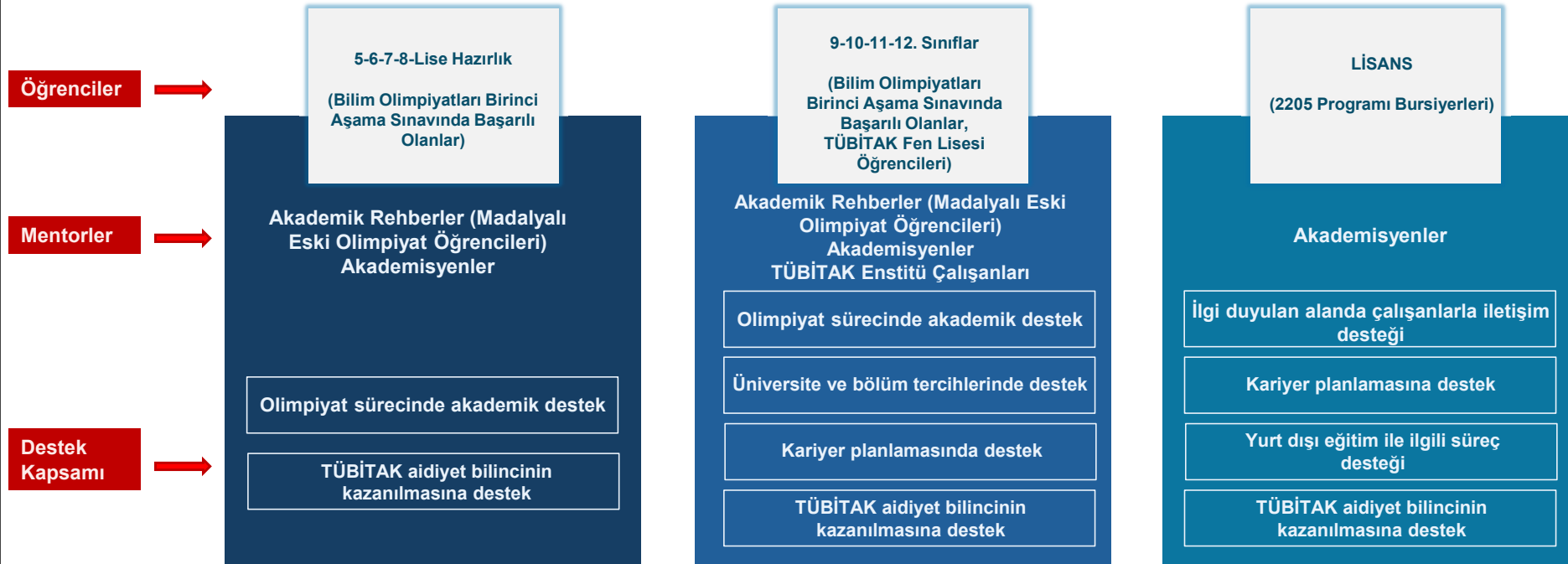
### STAR Lisans Başvuru Aşamasına Dair Sorular

- **Her öğrenci kaç projede görev almak üzere başvuru yapabilir?**  
Her öğrenci en fazla 1 projeye başvuru yapabilir.
- **Ön lisans öğrencileri başvuru yapabilir mi?**  
Hayır.
- **TÜBİTAK'dan başka programdan destek alıyorum başvuru yapabilir miyim?**  
Evet. Destek aldığınız programa göre burs ödemeleriniz ve burs miktarı yeniden düzenlenir.
- **Projelerde uzaktan çalışma mümkün mü?**  
Hayır. Fiilen projelerde bulunulması gerekmektedir. Bu nedenle kendi ilinizdeki ya da ulaşım sağlayacağınız illerdeki projelere başvuru yapmanız gerekiyor.
- **Zorunlu/Gönüllü staj yapıyorum. STAR desteğim etkilenir mi?**  
Zorunlu staj ile STAR bursiyerliği aynı anda yapılabilir. Fakat gönüllü stajlarda STAR desteği aynı anda kullanılamaz. **(KARİYER KAPISI Stajları hariç)**

# 2248 Mentorluk Desteği Programı



Bu program ile başarılı öğrenciler, konusunda uzman akademisyen ve özel sektör çalışanlarıyla düzenli olarak bir araya gelecek kariyer geliştirme, eğitim, motivasyon gibi konularda desteklenmektedir.



- Yılda en az 6 mentor-öğrenci görüşmesi
- 6 ayda bir izleme

[bideb2248@tubitak.gov.tr](mailto:bideb2248@tubitak.gov.tr)

17

# Lisansüstü Burs ve Destek Programları



## EĞİTİM BURSLARI



**2210 Yurt İçi Yüksek Lisans Burs Programları**



**2211 Yurt İçi Doktora Burs Programları**



**2213-A Yurt Dışı Doktora Burs Programı**



**2213-B Yurt Dışı Müşterek Doktora Burs Programı**



**2244 Sanayi Doktora Programı**



**2250 Lisansüstü Performans Burs Programı**

## ARAŞTIRMA DESTEKLERİ



**2214-A Yurt Dışı Doktora Sırası Araştırma Burs Programı**



**2236-B MSCA - COFUND Burs Programlarına Katkı Fonu Programı**



**Prof. Dr. Fuat SEZGİN Bursları**



**BİÇABA- Birlikte Çalışıp Birlikte Başaracağız Burs Programı**

## 2210-2211 Lisansüstü Burs programları

Program Kodu	Burs Türleri	Yüksek Lisans Bursu Tam/Kısmi (TL/ay)	YL Burs Süresi	Doktora Bursu Tam/Kısmi (TL/ay)	DR Burs Süresi
2210-2211 A	Temel Burs	16.500 / 4.750 TL	2 Yıl	32.500 / 8.500 TL	4 Yıl
2210-2211 C	Öncelikli Alanlar Bursu	19.000 / 6.000 TL	Azami 1 Yıl	32.500 / 8.500 TL	Azami 3 Yıl
2210 D	Sanayiye Yönelik Bursu	19.00 / 6.000 TL	Azami 1 Yıl		
2210-2211 E	Doğrudan Burs	16.500 / 4.750 TL	2 Yıl	32.500 / 8.500 TL	



2210-2211 Programları  
ALES: 80  
YDS/YÖKDİL: 80

### 2210 C / 2211 C

- ❖ Afet yönetimi teknolojileri
- ❖ **Kültürel miras**
- ❖ Akıllı şebeke sistemleri
- ❖ Mikro/Nano/Opto-Elektromekanik sistemler
- ❖ Arıtma teknolojileri (su, atık su ve katı atık dâhil çevre biyoteknolojisi)
- ❖ Motor teknolojileri
- ❖ **Bilim tarihi**
- ❖ Nesnelerin interneti
- ❖ **Bilişim hukuku**
- ❖ Nükleer enerji teknolojileri
- ❖ Blokzincir teknolojileri
- ❖ Petrokimya ve polimer teknolojileri
- ❖ Büyük veri ve bulut bilişim
- ❖ Robotik-mekatronik
- ❖ **Deniz hukuku**
- ❖ Rüzgâr enerjisi teknolojileri

- ❖ **Eğitimde dijitalleşme ve yenilikçilik**
- ❖ Sektörel ve bölgesel büyüme analizleri
- ❖ Enerji depolama teknolojileri
- ❖ Siber güvenlik
- ❖ **Göç araştırmaları**
- ❖ Sürdürülebilir ve alternatif finansal sistemler
- ❖ Güneş enerjisi teknolojileri
- ❖ Tarım biyoteknolojisi (biopestisitler, genetik ıslah ve tohum geliştirme dâhil)
- ❖ Hava araçları (uçak, İHA vb.) tasarımı, testi ve performansı
- ❖ Tıbbi cihaz teknolojileri
- ❖ İlaç ve aşı teknolojileri
- ❖ Uydu, uzay araçları ve fırlatma teknolojileri
- ❖ İleri malzeme teknolojileri

- ❖ **Uzay hukuku**
- ❖ **Kadın ve aile araştırmaları**
- ❖ Yapay zekâ
- ❖ Karbondioksit yakalama, kullanma ve depolama (KYKD) teknolojileri
- ❖ Yarı iletken ve çip teknolojileri
- ❖ Kritik hammaddeler ve mineraller
- ❖ Yeni nesil haberleşme teknolojileri
- ❖ Kuantum teknolojileri
- ❖ Yeşil hidrojen teknolojileri
- ❖ Kutup araştırmaları

Yüksek Lisans Öğrencisinin  
ARDEB-TEYDEB Proje bursiyeri  
olması halinde  
22.500/6.000 TL

Doktora Bursiyerinin 2250  
Programından yararlanması  
halinde  
32.700/14.700 TL

Çift Burs Alma İmkânı

**2026 Başvuru Tarihi**

2026/1: 2-24 Mart 2026

2026/2: 5-27 Ekim 2026

# 2213-A Yurt Dışı Doktora Burs Programı



Sürdürülebilir kalkınma ve teknolojik gelişime katkı sağlayacak nitelikli insan kaynağını artırmak amacıyla, yurt dışında doktora eğitimi alıp Türkiye'ye dönmeleri şartıyla yenilikçi, duyarlı ve araştırmacı öğrencilere destek veriyoruz.

## KİMLER BAŞVURABİLİR



- Lisans Son Sınıf Öğrencisi
- Lisans Mezunu
- Yüksek Lisans Öğrencisi
- Yüksek Lisans Mezunu
- Doktora Öğrencileri



**THE**

Son üç yılın herhangi bir yılında **THE** (Times Higher Education), **QS** (Quacquarelli Symonds) ve Shanghai ARWU (Academic Ranking of World Universities) Dünya Üniversite Sıralaması çalışması kapsamında alan bazında yapılan sıralamalarda **ilk 100 üniversiteden** birinden kabul mektubu

**QS**

“

**Burs Süresi:** Doktora eğitiminin ilk iki yılı  
Destek Üst Limiti: **60.000 \$/yıl**

Burs: **1.900 \$/ay**

Yol Desteği Sağlık Sigortası

Öğrenim Harçları:

**1.500 \$**

•Üniversite başvuru ücreti

•Genel Yetenek Sınav Ücretleri

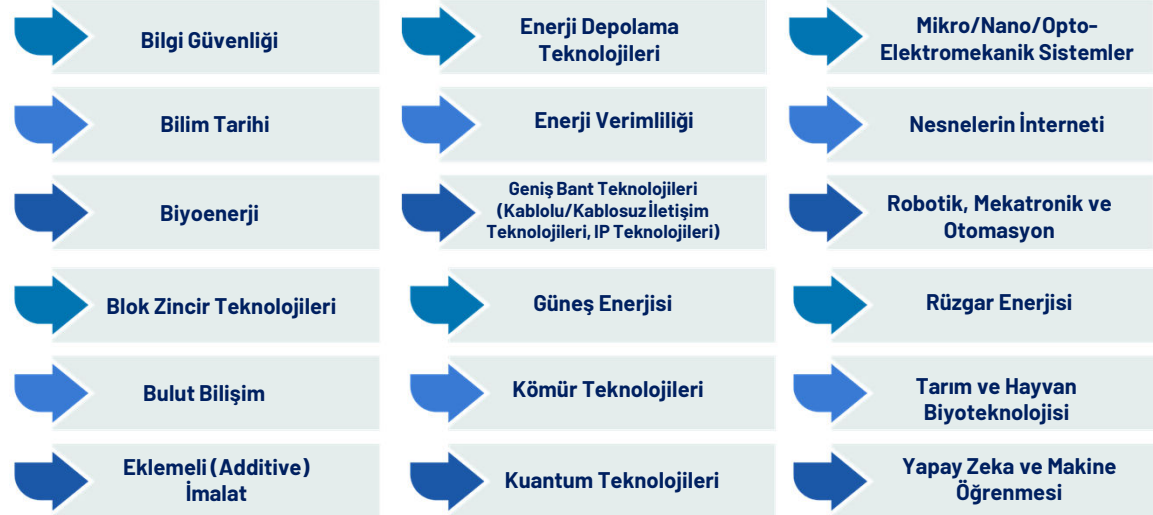
•Vize Giderleri

**1.500 \$** (TÜBİTAK Enstitülerinde Staj için

Yol Giderleri (2 defa))

”

## DESTEKLENEN ÖNCELİKLI ALANLAR



Yıl Boyu  
Başvuruya Açık

[bideb2213@tubitak.gov.tr](mailto:bideb2213@tubitak.gov.tr)

20

## 2214-A Yurt Dışı Doktora Sırası Araştırma Burs Programı



Doktora öğrencilerine, tez çalışmaları için uluslararası araştırma imkânı sağlayarak, bilimsel birikimlerini artırmalarına ve küresel düzeyde daha güçlü çalışmalar üretmelerine destek oluyoruz.

### KİMLER BAŞVURABİLİR



- Yurt Dışından Kabul Alma Şartı
- Tez Önerisi Kabul Edilmiş Doktora Öğrencileri

**Burs Süresi: en fazla 12 Ay**

**Burs Miktarı;**  
1.900 \$/ay (Amerika)  
1.700 €/ay (Avrupa)  
1.500 £/ay (Birleşik Krallık)

**Yol Desteği (3 kişi)**



**2025 Başvuru Tarihi**

18.06.2025-01.10.2025



QS (Quacquarelli Symonds), THE (Times Higher Education) Dünya Üniversite Sıralamasında ilk 200

Category Normalized Citation Impact (CNCI) (Kategori Normalize Atıf Etkisi) >1

VEYA

Scimago kamu araştırma enstitüleri/kurumları sıralamasında (Scimago Institutions Rankings-Government) ilk 350'de

Field-Weighted Citation Impact (FWCI) (Alan Ağırlıklı Atıf Etkisi) >1

Yurt Dışı Kurumu

Yurt Dışı Danışman\*

\*En az Doktora Derecesine Sahip

[bideb2214@tubitak.gov.tr](mailto:bideb2214@tubitak.gov.tr)

21

## 2236-B MSCA - COFUND Burs Programlarına Katkı Fonu Programı



Ufuk Avrupa Programı Marie Skłodowska-Curie COFUND çağrılarında araştırma projelerine burs ve destek sağlayan veya bu tür programlar oluşturmak isteyen Araştırma Üniversiteleri ve Araştırma Altyapılarına, Avrupa Komisyonu desteğine ek olarak ek finansman sağlamaktayız.

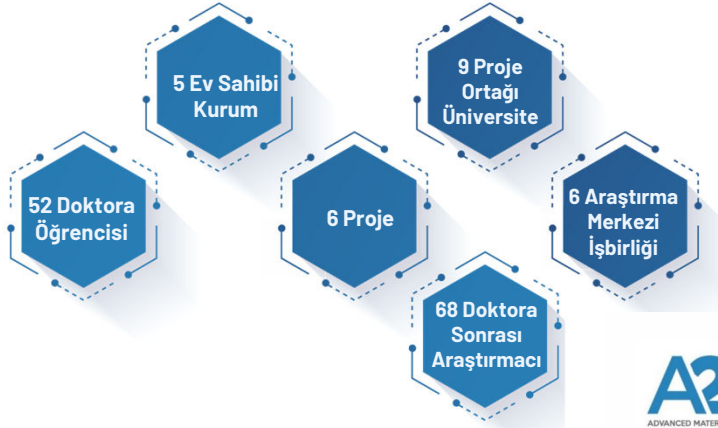
### KİMLER BAŞVURABİLİR



- Yurt Dışından Kabul Alma Şartı
- Başvuru sahibinin UFUK AVRUPA Programı MSCA COFUND çağrılarında Avrupa Komisyonundan destek almış, YÖK tarafından belirlenen, Araştırma Üniversitesi olması



- Avrupa Birliği'nin Ufuk-Avrupa kapsamında burs programlarını desteklediği eş fonlamalı destek programı
- AB MSCA-COFUND programından destek alan burs projelerinin kurum katkıları TÜBİTAK tarafından karşılanacaktır.
- Destek Süresi 60 Ayrır.
- 95,5 milyar Avro'luk bütçeli Avrupa Birliği (AB) çerçeve programı Ufuk Avrupa'ya başvuru yapmak üzere araştırma üniversitemizi ve kamu araştırma altyapılarını destekliyoruz
- Üniversiteler kendi burs programları ile bursiyerlerini seçiyor. Finansmanı AB ve TÜBİTAK sağlıyor.



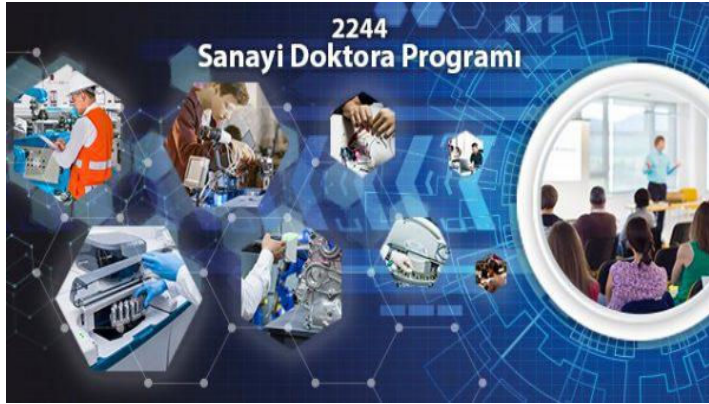
[bideb2236b@tubitak.gov.tr](mailto:bideb2236b@tubitak.gov.tr)

22

## 2244 - Sanayi Doktora Programı



Sanayide ihtiyaç duyulan doktora derecesine sahip nitelikli insan kaynağının üniversite-sanayi işbirliği ile yetiştirilmesi, sanayide doktoralı araştırmacı istihdamının teşvik edilmesi ve üniversite/araştırma altyapısı - sanayi işbirliğinin geliştirilmesini amaçlıyoruz.



### 2018-2023 YILI ÇAĞRILARIYLA VERİLEN DESTEKLER

52 ÜNİVERSİTE 2 ARAŞTIRMA ALT YAPISI	234 SANAYİ KURULUŞU
339 İŞBİRLİĞİ PROJESİ	
1.276 DOKTORA ÖĞRENCİSİ	
123 DOKTORALI ARAŞTIRMACI İSTİHDAM	



[bideb2244@tubitak.gov.tr](mailto:bideb2244@tubitak.gov.tr)

23

# Doktora Sonrası Arařtırmacılara Yönelik Destekler



## YURT İÇİ



2218 Yurt İçi Doktora Sonrası Arařtırma Burs Programı



BİÇABA- Birlikte Çalışıp Birlikte Başaracağız Burs Programı



2250 Lisansüstü Performans Burs Programı



## YURT DIŐI



2219 Yurt DıŐı Doktora Sonrası Arařtırma Burs Programı



2219 Aziz Sançar Yurt DıŐı Doktora Sonrası Arařtırma Burs Programı



# 2218 Yurt İçi Doktora Sonrası Araştırma Burs Programı



Ülkemizde bilim ve teknoloji üretimini artırmak ve nitelikli insan kaynakları geliştirmek amacıyla, doktora veya ilgili uzmanlık alanlarına sahip araştırmacılara, Türkiye'deki devlet veya vakıf yükseköğretim kurumlarında, kamu araştırma enstitülerinde, Ar-Ge merkezlerinde veya teknoparklardaki şirketlerde doktora sonrası çalışmalarını için destek sağlıyoruz.

## KİMLER BAŞVURABİLİR



- Yurt İçinden Kabul Alma Şartı
- Doktoralı Araştırmacılar\*

“

**Burs Süresi:**  
6 ay (en az) - 24 ay (en çok)

**Burs Miktarı :Tam/Kısmi 43.500/11.500 TL/Ay**

**Akademik Danışman**  
5.000 TL/Rapor Dönemi

**Araştırma Desteği:**  
175.000 TL

**Lisansüstü Performans Bursu: 13.500 TL**

”

## PROGRAMIN AVANTAJLARI



«Bilimsel Etkinliklere Katılım Desteği»



YURT İÇİ DOKTORA SONRASI  
ARAŞTIRMA BURS PROGRAMI  
ÇAĞRI DUYURUSU



**2025 Başvuru Tarihi**

21.07.2025-12.10.2025

\*Bursa hak kazandıktan sonra 12 ay içinde doktora derecesi alacak olanlar da başvurabilir

[bideb2218@tubitak.gov.tr](mailto:bideb2218@tubitak.gov.tr)

25

# 2219 Yurt Dışı Doktora Sonrası Araştırma Burs Programı



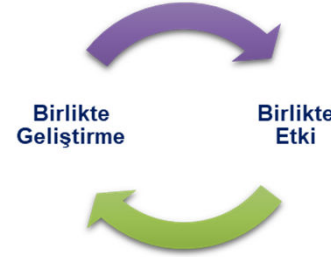
Doktora derecesi veya tıpta, diş hekimliğinde, eczacılıkta ve veteriner hekimlikte uzmanlık veya sanatta yeterlik eğitimi derecesine sahip yurt dışında araştırmalar yapacak olan bilim insanlarının yurt dışında araştırma yapmalarına olanak tanıyarak, uluslararası deneyim kazanmalarını, uluslararası işbirliklerini güçlendirmelerine ve ülkemizin bilimsel gelişimine katkı sağlamalarını hedeflemekteyiz.

## KİMLER BAŞVURABİLİR



- Yurt Dışından Kabul Alma Şartı
- Doktoralı Araştırmacılar

**2025 Başvuru Tarihi**  
18.06.2025-01.10.2025



**Burs Süresi:** En fazla 12 Ay

**Burs Miktarı:**

2.600 \$/ay (Amerika)  
2.350 €/ay (Avrupa)  
2.050 £/ay (Birleşik Krallık)

**Yol Desteği** (3 kişi için)



QS (Quacquarelli Symonds), THE (Times Higher Education) Dünya Üniversite Sıralamasında ilk 100

Scimago kamu araştırma enstitüleri/kurumları sıralamasında (Scimago Institutions Rankings-Government) ilk 250'de

VEYA

Category Normalized Citation Impact (CNCI) (Kategori Normalize Atıf Etkisi) >1

Field-Weighted Citation Impact (FWCI) (Alan Ağırlıklı Atıf Etkisi) >1

Yurt Dışı Kurumu\*\*

Yurt Dışı Danışman\*

\*En az Doktora Derecesine Sahip

\*\*Başvuru sahibinin değerlendirileceği alanda ve başvuru yılındaki sıralama

[bideb2219@tubitak.gov.tr](mailto:bideb2219@tubitak.gov.tr)

26

## 2250 Lisansüstü Bursları Performans Programı



Araştırma yapmaya teşvik etmek, proje aidiyetlerini sağlamak, performans ve motivasyonlarını artırmak ve araştırma ekosistemini güçlendirmek amacıyla, TÜBİTAK destekli projelerde yer alan bursiyerlere performansa dayalı burs desteği veriyoruz.

### KİMLER BAŞVURABİLİR



- Doktora Öğrencileri
- Doktora Sonrası Araştırmacılar

- TÜBİTAK destekli bir projede olarak 1 ay içinde en az 10 gün bursiyer statüsünde görev alıyor/almış olmak,

#### Doktora Öğrencileri

Performans Puanı	Burs Miktarı
96 ve üzeri	11.000 TL/Ay
90 - 95 Puan	8.750 TL/Ay
80 - 89 puan	7.500 TL/Ay
70 - 79 puan	6.250 TL/Ay

#### Doktora Sonrası Araştırmacılar

Performans Puanı	Burs Miktarı
96 ve üzeri	13.500 TL/Ay
90- 95 Puan	11.500 TL/Ay
80 - 89 puan	10.250 TL/Ay
70 - 79 puan	9.000 TL/Ay

BİDEB 2211 Yurt İçi Doktora Burs Programları kapsamında desteklenen bursiyerler, TÜBİTAK destekli bir projede bursiyer olarak görev alıp BİDEB 2250-Lisansüstü Bursları Performans Programı'ndan yararlanarak performans puanına göre **11.000 TL/Ay'a** kadar ek burs alabilir.

Proje yürütücüsü\* tarafından hesaplanan toplam performans puanının; **doktora öğrencileri için ve doktora sonrası araştırmacılar için en az 70 puan olması gerekir**

#### 2026 Başvuru Tarihi

**2026/1: 9.02.2026-3.03.2026**  
**2026/2: 3.08.2025-25.08.2026**

“ Doktora öğrencilerine **11.000 TL'**ye kadar,

Doktora sonrası araştırmacılara **13.500 TL'**ye kadar

”

[bideb2250@tubitak.gov.tr](mailto:bideb2250@tubitak.gov.tr)

27

# Ülkemizin Bilim İnsanları için Cazibe Merkezi Olmasına Yönelik Desteklerimiz



## ULUSLARARASI ÖĞRENCİLER VE ARAŞTIRMACILAR



**2216 Uluslararası Araştırmacılar için Araştırma Burs Programı**



**2216-B – TÜBİTAK-TWAS Doktora Sırası ve Doktora Sonrası Araştırma Burs Programları**



**2216-C – TÜBA-TÜBİTAK Özbekistan Aziz Sancar Araştırma Burs Programı**



**2216- D - TÜBİTAK- WAITRO Doktora Sırası ve Doktora Sonrası Araştırma Burs Programları**

## ULUSLARARASI VE TÜRK ARAŞTIRMACILAR



**2221 Konuk veya Akademik İzinli (Sabbatical) Bilim İnsanı Destekleme Programı**



**2236 Uluslararası Deneyimli Araştırmacı Dolaşımı Destek Programı**



**2232-A Uluslararası Lider Araştırmacılar Programı**



**2232-B Uluslararası Genç Araştırmacılar Programı**



**2247-A Ulusal Lider Araştırmacılar Programı**



**2247-B Avrupa Araştırma Konseyi (ERC) Projeleri Güçlendirme Desteği**



**2247-D Ulusal Genç Liderler Programı**



# 2216 Uluslararası Araştırmacılar İçin Araştırma Burs Programları



## 2216 Uluslararası Araştırmacılar İçin Araştırma Burs Programı

Araştırmalarının bir bölümünü Türkiye'de yapacak olan doktora öğrencilerine ve doktoralı araştırmacılara destek verilmektedir.

## 2216 B-TÜBİTAK-TWAS Doktora Sırası ve Doktora Sonrası Araştırma Burs Programları

Gelişmekte olan ülkelerden Türkiye'ye gelecek olan doğa ve ilgili uygulamalı bilimlerde yurtdışında doktora programına halen kayıtlı olan veya doktorasını almış uluslararası araştırmacılara destek verilmektedir.

## 2216 C-TÜBA-TÜBİTAK ÖZBEKİSTAN AZİZ SANCAR Araştırma Burs Programı

Araştırmalarının bir bölümünü Türkiye'de yapacak olan Özbekistan'da doktora programına halen kayıtlı olan veya doktorasını almış Özbekistan uyruklu araştırmacılara destek verilmektedir.

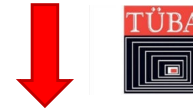
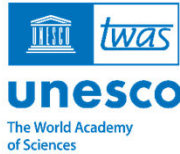
## 2216-D-TÜBİTAK- WAITRO Doktora Sırası ve Doktora Sonrası Araştırma Burs Programları

Dünya Endüstriyel ve Teknolojik Araştırma Kuruluşları Birliği (WAITRO) üyesi ülkelerden doktora derecesini almış veya halen doktora kayıtlı olan uluslararası araştırmacılara maddi destek sağlayarak, Türkiye'nin bilim ve teknoloji alanında uluslararası işbirliklerini geliştirmek amacıyla yürütülmektedir.

## KİMLER BAŞVURABİLİR



- Yurt dışındaki uluslararası doktora öğrencileri (35 yaş sınırı)
- Doktoralı uluslararası Araştırmacılar (45 yaş sınırı)



- Temel Bilimler (Biyoloji, Fizik, Kimya, Matematik, Moleküler Biyoloji ve Genetik)
- Mühendislik Bilimleri
- Astronomi, Yer ve Uzay Bilimleri,
- Bilgi Teknolojileri,
- Tarımsal Bilimler (Tarım, Gıda, Hayvancılık, Veterinerlik),
- Sosyal Bilimler (Uluslararası İlişkiler, Siyasi Tarih, Eğitim Bilimleri)

## WAITRO

- Doktora Öğrencileri **6-24 Ay**
- Doktora Sonrası Araştırmacılar **6-12 Ay**

## Süre

[bideb2216@tubitak.gov.tr](mailto:bideb2216@tubitak.gov.tr)

[bidebtwas@tubitak.gov.tr](mailto:bidebtwas@tubitak.gov.tr)

[bidebazisansancar@tubitak.gov.tr](mailto:bidebazisansancar@tubitak.gov.tr)

[bidebwaitro@tubitak.gov.tr](mailto:bidebwaitro@tubitak.gov.tr)

- Doktora Öğrencileri **6-12 Ay**
- Doktora Sonrası Araştırmacılar **6-36 Ay**

Süre



- Doktora Öğrencileri **32.500 TL**
- Doktora Sonrası Araştırmacılar **43.500 TL**

Burs



- Yol Desteği
- Sağlık Sigortası Desteği (sadece 2216 ve 2216D de mevcut)

Ek destek



# 2221 Konuk veya Akademik İzinli (Sabbatical) Bilim İnsanı Destekleme Programı



Doktoralı Araştırmacıların Türkiye'ye gelerek araştırma, laboratuvar çalışması, ürün geliştirme, konferans düzenleme ve diğer akademik ile Ar-Ge faaliyetlerini yapmalarını desteklemek amacıyla teşvik edilmektedir.

## KİMLER BAŞVURABİLİR

- Davet Eden Araştırmacı
- Üniversite Öğretim Elemanı

## KİMLER ÇAĞRILABİLİR

- Davet Edilen Araştırmacı
- Doktora Derecesi / 5 Yıl İş Deneyimi



• 1 hafta -12 ay

Süre



- **66.000 TL/ay** (konuk bilim insanı)
- **84.000 TL/ay** (akademik izinli)

Burs



- Yol Desteği
- Sağlık Sigortası

Ek destek



Araştırma Yapma,

Laboratuvarda çalışma,

Konferans/kongre düzenleme,

Seminer verme,

Kısmi zamanlı eğitim verme,

Ürün geliştirme,

Ortak proje yazma

## 2026 Başvuru Tarihi

- 2026/1:** 2.02.2026-2.03.2026
- 2026/2:** 4.05.2026-1.06.2026
- 2026/3:** 3.08.2026-31.08.2026
- 2026/4:** 2.11.2026-30.11.2026

[bideb2221@tubitak.gov.tr](mailto:bideb2221@tubitak.gov.tr)

30

# 2236 Uluslararası Deneyimli Araştırmacı Dolaşım Programı (2025-2030)



Alanında tecrübeli araştırmacıların araştırma projelerini Türkiye'nin önde gelen akademi veya sanayi kurum ve kuruluşlarında yürütmeleri ve ülkemizin tecrübeli araştırmacılar için cazibe merkezi haline getirilmesi için destek verilmektedir.

## KİMLER BAŞVURABİLİR



➤ Doktoralı Araştırmacı

## DESTEK SÜRESİ

En az 24 ay

## Başvuru Tarihleri

2025 Çağrısı: 1 Eylül 2025 - 1 Aralık 2025  
2026 Çağrısı: 3 Ağustos 2026 - 3 Kasım 2026  
2027 Çağrısı: 1 Temmuz 2027- 1 Ekim 2027

Yaşam Gideri: Aylık 4.030 €  
Araştırma Desteği: Aylık 1.000 €  
Aile Yardımı: 600 €

2236 Uluslararası Deneyimli Araştırmacı Dolaşım Programı Avrupa Birliği Komisyonu Ufuk Avrupa Marie Sklodowska-Curie Aksiyonları kapsamında AB Yürütme Ajansı ile yapılan sözleşme kurallarına göre yürütülmektedir.

2012-2017

- ❖ 11,2 Milyon Euro
- ❖ 103 Destek
- ❖ 4 Çağrı

2018-2023

- ❖ 13,9 Milyon Euro
- ❖ 103 Destek
- ❖ 4 Çağrı

2025-2030

- ❖ 15,7 Milyon Euro
- ❖ 100 Yeni Destek
- ❖ 3 Çağrı

Yeni



[bideb2236@tubitak.gov.tr](mailto:bideb2236@tubitak.gov.tr)

[cocirculation3@tubitak.gov.tr](mailto:cocirculation3@tubitak.gov.tr)

# 2232 A/B Uluslararası Lider/Genç Araştırmacılar Programları



Ülkemiz açısından stratejik öneme sahip araştırma alanlarında yürütülecek projelere katkı sağlamak istiyoruz.



**2025 Başvuru Tarihi**

27.09.2025-30.12.2025

“  
**DESTEK SÜRESİ**  
En az 24 ay,  
En fazla 36 ay  
”



## Programın Amacı



Üst seviye bilimsel ve/veya teknolojik çalışmalar ile temayüz etmiş, Yurt dışında çalışma deneyimi olan başta Türk bilim insanları olmak üzere nitelikli araştırmacıları, Yurt dışından Türkiye'ye gelmelerini teşvik etmek amacıyla bu programlar yürütülmektedir.

## Nitelikli Araştırmacıların Teşviki:



Üst seviye bilimsel ve/veya teknolojik çalışmalarla temayüz etmiş, yurt dışında çalışma deneyimi olan nitelikli araştırmacıların Türkiye'ye gelmelerini teşvik etmek. Başta Türk bilim insanları olmak üzere, yurt dışından gelen nitelikli araştırmacılara destek vermek.

## Destek Kurumları



- **Yükseköğretim Kurumları:** Türkiye'nin önde gelen devlet veya vakıf üniversiteleri
- **Araştırma Altyapıları:** 6550 sayılı kanun kapsamında yeterli almış araştırma altyapıları
- **Kamu Araştırma Enstitüleri:** Kamu araştırma enstitülerinde projelerin sürdürülmesi
- **Özel Sektör :** Ar-Ge veya tasarım merkezine sahip özel sektör kuruluşlarında
- **Teknoparklar:** Teknoparklar bünyesinde yer alan Türkiye'deki sermaye şirketlerinde projelerin yürütülmesi

## Öncelikli Alanlar



- 12. Kalkınma Planı ve 2030 Sanayi ve Teknoloji Stratejisi'nde yer verilen kritik teknoloji alanları ile öncelikli Ar-Ge ve Yenilik konularındaki başvurular için destek taban puanı ayrı belirlenebilir

[bideb2232@tubitak.gov.tr](mailto:bideb2232@tubitak.gov.tr)

32

# 2232 A/B Uluslararası Lider/Genç Araştırmacılar Programı Başvuru Şartları

## 2232 A Uluslararası Lider Araştırmacılar Programı

### AKADEMİK DENEYİM

Doktorasını tamamlamış ve yurtdışında en az 3 yıl süreyle üniversitede veya kamu araştırma merkezinde öğretim üyesi, ekip lideri olarak çalışmış veya bağımsız akademik araştırma yürütmüş olmalıdır.

VEYA

### ÖZEL SEKTÖR DENEYİM

Yurtdışında lisans sonrası en az 3 yılı özel sektörde çalışmak şartıyla 6 yıl tam zamanlı araştırma deneyimi olmalıdır.

## 2232-B Uluslararası Genç Araştırmacılar Program (40 Yaşını Doldurmamış\*)

### AKADEMİK DENEYİM

Son 4 yıl içinde doktorasını tamamlamış ve yurtdışında en az 1 yıl doktora sonrası çalışma deneyimine sahip olmalıdır.

VEYA

### ÖZEL SEKTÖR DENEYİM

En az 1 yılı özel sektörde olmak şartıyla, lisans sonrası 4 yıl tam zamanlı çalışma deneyimi olmalıdır.

### EN FAZLA ATIF ALAN ARAŞTIRMACILAR LİSTESİ

Son 5 yılın herhangi bir yılında Thomson Reuters tarafından yayınlanan "En Fazla Atıf Alan Araştırmacılar Listesi"nde bulunmak.

VEYA

### SIRALAMA LİSTESİ (QS (QuacquarelliSymonds) veya THE (Times HigherEducation))

QS veya THE dünya üniversite sıralamalarında ilk 100'de

### SIRALAMA LİSTESİ (QS (QuacquarelliSymonds) veya THE (Times HigherEducation))

QS veya THE dünya üniversite sıralamalarında ilk 150'de

### SIRALAMA LİSTESİ (Avrupa Komisyonu Ortak Araştırma Merkezi)

Dünyada En Çok Ar-Ge Harcaması Yapan İlk 2500 Şirket

### SIRALAMA LİSTESİ (Sciamago Kurumlar)

Scimago Kurumlar sıralamasında sağlık - yüksek öğretim - kamu - özel alt alanlarında ilk 250 kurum

### SIRALAMA LİSTESİ (En Fazla Yatırım alan Başarılı Start-Up ve Unicorn Şirketler)

CBInsights tarafından yayınlanan ve girişim seviyesinden 1 milyar ABD doları ve üzeri değerlemeye ulaşan "unicorn" şirketler listesi  
Crunchbase ve CBInsights veritabanlarına göre son 5 yılda kurulup son 5 yılda en fazla yatırım alan ilk 1000 firma

\* Kadın başvuru sahiplerinde her doğum için bir yıl ilave edilir.

Son 5 yıl içinde bu kurumlarda toplamda en az 30 ay çalışmış olmak:

Son 5 yıl içinde bu kurumlarda toplamda en az 12 ay çalışmış olmak:

33

## 2232 A/B Uluslararası Lider/Genç Araştırmacılar Programı Destek Kalemleri

Başta Türk bilim insanları olmak üzere, üst düzey bilimsel ve teknolojik çalışmalar yapmış nitelikli araştırmacıların Türkiye'ye gelmesini teşvik ediyor ve birçok kalemden destek oluyoruz.

Proje Yürütücüsüne Yönelik Burs (Aylık)	Lider Araştırmacılar; <b>200.000 TL/Ay</b> Genç Araştırmacılar; <b>150.000 TL/Ay</b>
Araştırma Başlangıç Paketi Ödeneği	Lider Araştırmacılar; <b>4.700.000 TL</b> Genç Araştırmacılar; <b>2.350.000 TL</b>
Diğer Araştırma Destekleri	Araştırma Desteği En Çok (PTİ ve Kurum Hissesi/Genel Gider Hariç); <b>2.400.000 TL</b>
	Kurum Hissesi/Genel Gider; <b>18.000 TL/Ay</b>
	Projede Yer Alacak Araştırmacılara Verilecek PTİ; <b>3.500 TL/Ay</b>
Diğer Yaşam Destekleri	Eş ve Çocuklara Yönelik Aile Yaşam Gideri Bursu; <b>15.000 TL/Ay</b>
	Araştırmacı ile Eş ve Çocukları İçin Yol Desteği (Seyahat Bilet Tutarı-Geliş İçin) Araştırmacı ile Eş ve Çocukları İçin Sigorta Desteği-Kişi Başı; <b>560 TL/Ay</b>

En fazla 5 bursiyer olmak üzere;

Yüksek Lisans Öğrencisi  
**22.500 TL / 6.000 TL/ay**

Doktora Öğrencisi  
**32.500 TL / 8.500 TL**

Doktora Sonrası Araştırmacı  
**43.500 TL/ay**

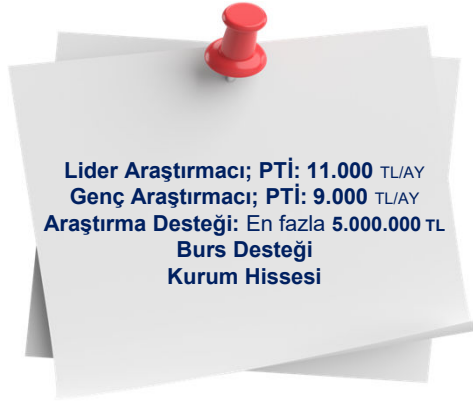
Lisansüstü Bursları Performans Programı ile doktora öğrencisine **11.000 TL**'ye kadar, doktora sonrası araştırmacıya **13.500 TL**'ye kadar ek burs imkanı

**Mentorluk Desteği:** 2232 Uluslararası Lider Araştırmacılar Programında daha önce destek hakkı kazanmış araştırmacılar tarafından verilen destek

## 2247 A/D Ulusal Lider Araştırmacılar/Genç Liderler Programları



Ülkemiz açısından yüksek katma değer yaratmalı, bilimin sınırında yer almalı ve çığır açıcı nitelikte gelişmeler sağlamayı hedefleyerek Ülkemizdeki çığır açıcı projeleri destekliyoruz.



**Lider Araştırmacı; PTİ: 11.000 TL/AY**  
**Genç Araştırmacı; PTİ: 9.000 TL/AY**  
**Araştırma Desteği: En fazla 5.000.000 TL**  
**Burs Desteği**  
**Kurum Hissesi**

**Doktora Bursiyeri**  
**32.500 TL /ay – 8.500 TL/ay**  
**Doktora Sonrası Bursiyeri**  
**43.500 TL/ay**

**Lisansüstü Bursları Performans**  
**Programı ile doktora öğrencisine**  
**11.000 TL'ye kadar ,**  
**doktora sonrası araştırmacıya**  
**13.500 TL'ye kadar ek burs imkanı**

### Programın Amacı



Ülkemiz açısından çığır açıcı nitelikte bilimsel ve teknolojik gelişmeler sağlamayı hedefleyen projeleri desteklemek. Alanlarında önemli boşlukları doldurabilecek ve araştırmacılara yeni bakış açıları sunabilecek projeleri teşvik etmek. Önemli bir keşif ve/veya buluş yapma potansiyeli olan projelerin gerçekleştirilmesini sağlamak.

### Destek Kapsamı



- Araştırma projesi desteği,
- Burs desteği (En az 2, en fazla 5 doktora/doktora sonrası bursiyer),
- Proje Teşvik İkramiyesi,
- Projenin yürütüldüğü kurum/kuruluşa Kurum Hissesi

### Özel Şartlar



- Desteğe hak kazanan araştırmacılar çalışmalarını yurt içinde yürüteceklerdir.
- Verilecek burs desteği ile en az 2 nitelikli araştırmacı yetiştirilmesi gerekmektedir.

### Çağrıya Özel Avantajlar



- TÜBİTAK tarafından belirlenen 2022-2023 Öncelikli Ar-Ge ve Yenilik Konuları içerisinde yer alan ve "Avrupa Yeşil Mutabakatı ve İklim Değişikliğine Uyuma Yönelik ArGe ve Yenilik Konuları" başlığı altındaki 33 Ar-Ge ve Yenilik Konusu üzerine yapılacak çalışmalar özellikle teşvik edilmektedir
- Çalışmaların, araştırma alanlarındaki uygun paydaşlarla ortaklıklar içermesi teşvik edilmektedir.
- Çalışma konularının bilim ve uygulama alanları arasında ortak amaçta kesişen hedefleri dikkate alması ve/veya translasyonel araştırmalar içermesi önemli olup, teşvik edilmektedir.

## 2247 A/D Ulusal Lider Araştırmacılar / Genç Liderler Programı Başvuru Şartları

### 2247 A Ulusal Lider Araştırmacılar Programı

#### AKADEMİK KARIYER

Doktora derecesi üzerinden 7 yıl geçmiş olan ve bir üniversitede en az öğretim üyesi veya kamu araştırma merkezinde ekip lideri veya bağımsız akademik araştırmalar yürüten araştırmacılarından en az 4 yıl süre ile araştırma deneyimine sahip olanlar

#### VEYA

#### ÖZEL SEKTÖR KARIYERİ

Lisans sonrası en az 3 yılı özel sektör bünyesinde çalışmak şartıyla 6 yıl tam zamanlı araştırma deneyimi olan araştırmacılar (Tamamlanmış tezli yüksek lisans eğitimi süresinin en fazla 1 yılı ya da tamamlanmış doktora eğitimi süresinin en fazla 3 yılı bu kapsamda değerlendirilir)

Ayrıca aşağıdaki şartlardan en az 2'sinin sağlanması gerekmektedir.

#### EN FAZLA ATIF ALAN DERGİLERDEKİ YAYIN SAYISI

Yürütücünün yayın sayısının\* en az 10 olması koşuluyla tüm yayınlarının\* en az %50'sinin en fazla atıf alan %25'lik dilimde/Q1'de bulunan dergilerde yer alması  
**veya,**  
Son 5 yıl dikkate alındığında yürütücünün, en fazla atıf alan %25'lik dilimde/Q1'de bulunan dergilerde en az 5 yayınının\* yer alması

#### ALAN AĞIRLIKLIL ATIF ETKİ DEĞERİ

Araştırmacının Scopus Alan Ağırlıklı Atıf Etkisi (FWCI) veya WoS Kategori Normalize Atıf Etkisi (CNCI) değeri\*\*  $\geq 1$  olması

#### ULUSLARARASI PROJE

Yürütücünün tamamlanmış ERC projesi olması veya Ufuk 2020 kapsamında araştırma ve yenilik aksiyonu ile yenilik aksiyonu (RIA/IA) projelerinde koordinatör olarak yer almış olması

#### ÖDÜL

TÜBİTAK Bilim Ödülü, TÜBİTAK Özel Ödülü veya TÜBA Akademi ödülü alınmış olması

### 2247 D Ulusal Genç Liderler Programı (40 Yaşını Doldurmamış\*\*\*)

#### AKADEMİK KARIYER

Doktora derecesi üzerinden 7 yıl geçmemiş olan, bu dönem içerisinde 1 ila 4 yıl araştırma deneyimine sahip kariyerinin başında olan araştırmacılar

#### VEYA

#### ÖZEL SEKTÖR KARIYERİ

En az 1 yılı özel sektörde olmak şartıyla lisans sonrası 4 yıl tam zamanlı araştırma deneyimi olan araştırmacılar (Tamamlanmış tezli yüksek lisans eğitimi süresinin en fazla 1 yılı, tamamlanmış doktora eğitimi süresinin en fazla 3 yılı bu kapsamda değerlendirilir.)

#### EN FAZLA ATIF ALAN DERGİLERDEKİ YAYIN SAYISI

Yürütücünün yayın sayısının\* en az 5 olması koşuluyla tüm yayınlarının\* en az %50'sinin en fazla atıf alan %25'lik dilimde/Q1'de bulunan dergilerde yer alması

#### ALAN AĞIRLIKLIL ATIF ETKİ DEĞERİ

Araştırmacının Scopus Alan Ağırlıklı Atıf Etkisi (FWCI) veya WoS Kategori Normalize Atıf Etkisi (CNCI) değeri\*\*  $\geq 1$  olması

#### ULUSLARARASI PROJE

Yürütücünün tamamlanmış ERC projesi olması veya Ufuk 2020 kapsamında araştırma ve yenilik aksiyonu ile yenilik aksiyonu (RIA/IA) projelerinde koordinatör olarak yer almış olması veya Marie Skłodowska Curie Aksiyonu kapsamında projesi olması (MSCA) (IF, RISE)

#### ÖDÜL

TÜBİTAK Teşvik Ödülü, TWAS Teşvik Ödülü veya TÜBA GEBİP Ödülü alınmış olması

\*\*\* Detaylar için çağrı duyurusu incelenmelidir.

\*\*\*2247- D Programında kadın başvuru sahiplerinde her doğum için bir yıl ilave edilir.

## 2247-B Avrupa Araştırma Konseyi (ERC) Projeleri Güçlendirme Desteği Programı



Avrupa Birliği fonlarından ülkemize geri dönüş oranını artırmak için araştırmacıların önemli bir keşif ve/veya buluş yapma potansiyeli içeren ERC'ye yeniden sunacakları projelerini iyileştirmek/güçlendirmek ve Avrupa Araştırma Konseyi (ERC)'den destek alabilmelerini sağlamak için destek veriyoruz.

### KİMLER BAŞVURABİLİR

- Son 3 yıl içinde ERC son değerlendirme aşamasından A veya B puanı alan ancak fonlanmamış araştırmacılar



European Union

Destek Miktarı: **En fazla 3.000.000 TL**

Destek Süresi: **En fazla 2 yıl**

Doktora sonrası araştırmacı:  
**43.500 TL/Ay**

Doktora öğrencisi:  
**32.500 TL / 8.500 TL/Ay**



ERC başvurusunu iyileştirmek



Avrupa Birliği fonlarından ülkemize geri dönüş oranını arttırmak



İleri teknolojiye dayalı yüksek katma değer üreten



Yıl Boyu Başvuruya Açık

# Bilimsel Etkinliklere Yönelik Destekler



## Etkinlik Düzenleme Destekleri



**2223 Yurt İçi Bilimsel Etkinlikleri Destekleme Programları**



**2237 Bilimsel Eğitim Etkinliklerini Destekleme Programı**  
**2237-B Proje Eğitimi Etkinliklerini Destekleme Programı**



## Etkinlik Katılım Desteği



**2224 Bilimsel Etkinliklere Katılımı Destekleme Programları**

# 2223 Yurt İçi Bilimsel Etkinlikleri Destekleme Programları



## KİMLER BAŞVURABİLİR



➤ Doktora Dereceli  
Düzenleme Kurulu  
Üyesi

## DESTEKLENEN ETKİNLİKLER



➤ Kongre  
➤ Konferans  
➤ Sempozyum  
➤ Çalıştay  
➤ Kolokyum

\*Kişisel-Kurum içi etkinlikler kapsam dışıdır.



### 2026 Başvuru Tarihi

2026/1; 2.02.2026-24.02.2026  
2026/2; 8.06.2026-30.06.2026  
2026/3; 5.10.2026-27.10.2026

### 2223-B - Yurt İçi Bilimsel Etkinlik Düzenleme Desteği (4 Dönem Başvuru)

#### KONGRE / KONFERANS / SEMPOZYUM / ÇALIŞTAY / KOLOKYUM

- En az 100 katılımcı (Çalıştay ve kolokyum hariç)
- Hakemli ve en az 2 kere düzenlenmiş (Çalıştay ve kolokyum hariç)
- Etkinliğin en fazla 4 yıl ara ile yapılıyor olması (Çalıştay ve kolokyum hariç)
- Etkinliğin en az 3.'sünün düzenlenecek olması (Çalıştay ve kolokyum hariç)
- En az doktora eğitimini tamamlamış etkinlik yürütücüsü

En fazla  
150.000 TL  
(Yol+Organizasyon  
Desteği)

### 2223-C - Çok Katılımlı Uluslararası Etkinlik Düzenleme Desteği (4 Dönem Başvuru)

#### KONGRE / KONFERANS / SEMPOZYUM

- Etkinliğin, Web of Science Conference Proceedings Citation Index (CPCI-S, CPCI-SSH) veya Scopus veri tabanlarında indeksleniyor olması,
- 250'nin üzerinde katılımcı
- Hakemli olması
- Etkinliğin en fazla 4 yıl ara ile yapılıyor olması
- Etkinliğin en az 3.'sünün düzenlenecek olması
- Daha önce düzenlenmiş son 2 etkinliğin yurt dışında düzenlenmiş olması
- En az doktora eğitimini tamamlamış etkinlik yürütücüsü

En fazla  
475.000 TL  
(Yol+Organizasyon  
+ Konaklama  
Desteği)

### 2223-D - İkili İşbirliği Anlaşmaları Çerçevesinde Etkinlik Düzenleme Desteği (4 Dönem Başvuru)

#### KONGRE / SEMPOZYUM / ÇALIŞTAY / KOLOKYUM

- Türkiye'deki bilim insanlarının TÜBİTAK Uluslararası İşbirliği Daire Başkanlığı tarafından yürütülen ikili işbirliği anlaşmaları kapsamındaki ülkelerden bilim insanları ile işbirliği yaparak ülkemizde düzenleyecekleri kongre, konferans, sempozyum, çalıştay, seminer, panel, kolokyum türü etkinliklere destek verilir.
- En az doktora eğitimini tamamlamış etkinlik yürütücüsü

En fazla  
250.000 TL  
(Yol+Organizasyon  
+ Konaklama  
Desteği)

bideb2223b@tubitak.gov.tr

bideb2223c@tubitak.gov.tr

bideb2223d@tubitak.gov.tr

39

## 2237 A/B Bilimsel Eğitim Etkinliklerini /Proje Etkinliklerini Destekleme Programları TÜBİTAK

### 2237-A KİMLER BAŞVURABİLİR



➤ Doktora Dereceli  
Düzenleme Kurulu  
Üyesi



➤ Etkinliğin  
başlamasına en az  
60, en çok 270 gün  
kalması

Olimpiyat/Proje Danışmanlığı  
Eğitimi

MEB Ortaöğretim  
öğretmenleri

Bilimsel kurs, seminerler

Lisansüstü öğrenciler ve  
araştırmacılar

Kurs, seminer vb. bilimsel  
eğitimler

Ön lisans, lisans öğrencileri

Makale Yazma Eğitimi

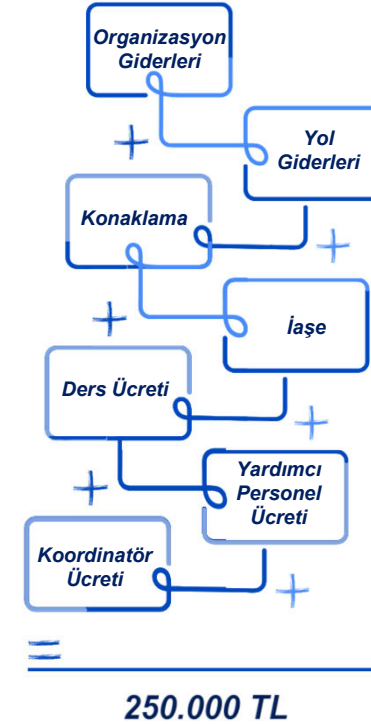
Lisansüstü öğrenciler



#### 2026 Başvuru Tarihi

2026/1: 26.01.2026-17.02.2026

2026/2: 20.07.2026-11.08.2026



[bideb2237@tubitak.gov.tr](mailto:bideb2237@tubitak.gov.tr)

40

# 2224 A/B Yurt Dışı/Yurt İçi Bilimsel Etkinliklere Katılımı Destekleme Programı



## KİMLER BAŞVURABİLİR



- En az ön lisans öğrencisi
- Bildirisini sözlü/poster sunum için etkinliğe gönderen kişiler

### 2224-A (Yurt Dışı)

Web of Science  
Conference Proceedings  
Citation Index (CPCI-S,  
CPCI-SSH)

Scopus veri  
tabanlarında  
indekslenen etkinlikler

### 2224-B (Yurt İçi)

Web of Science  
Conference Proceedings  
Citation Index (CPCI-S,  
CPCI-SSH)

Scopus veri  
tabanlarında  
indeksleniyor olması

- En az üçüncüsü düzenlenen hakemli bir etkinlik
- En az 3 üniversite/egitim ve araştırma hastanesi/kamu araştırma enstitüsü/araştırma altyapısı mensubu oluşan etkinlik düzenleme kurulu
- Güncel Web sitesinin olması

2224-A

Konaklama

Yol Gideri

Katılım Ücreti

2.000 \$



2224-B

Konaklama

Yol Gideri

Katılım Ücreti

10.000 TL



### 2026 Başvuru Tarihi

- 2026/1: 2.02.2026 - 24.02.2026  
2026/2: 8.06.2026 - 30.06.2026  
2026/3: 5.10.2026 - 27.10.2026

### 2224-B Başarı Kriterleri

Başvuru Sahibi

En az 6 ay  
ARDEB/BİDEB/TEYDEB  
bursiyeri olması(6 ay)

WoS, Scopus veya TR  
Dizin kapsamındaki  
dergilerde yayımlanmış en  
az bir makalesinin  
bulunması

BKCI (Book Citation Index)  
kapsamında kitap veya  
kitapta bölümünün  
bulunması,

Uluslararası fonlar veya  
TÜBİTAK Ar-Ge ve Yenilik  
Programları kapsamındaki  
projelerde\*  
yürütücü/araştırmacı olarak  
yer almış olması,

Önlisans/Lisans öğrencisi  
ise;  
AGNO 2.50/4.00 veya 65/100

Yüksek Lisans öğrencisi ise;  
ALES Puanı En Az 70

Doktora öğrencisi ise;  
ALES Puanı En Az 70

Doktora Derecesine Sahip  
Araştırmacı

En Az Lisans Derecesine  
Sahip Kamu/Özel  
Sektör/Diğer Kurum Çalışanı

ÖSYM tarafından yapılan  
sınavlardan birinden (YDS, e-  
YDS, YÖKDİL, eYÖKDİL vb.)  
veya TIPDİL sınavından en az  
70 puan (2224-A İÇİN)

bideb2224@tubitak.gov.tr

41

# 2224-C Uluslararası Anlaşmalar Çerçevesinde Yurt Dışındaki Bilimsel Etkinliklere Katılımı Destekleme Programı

## KİMLER BAŞVURABİLİR



- Lisans Öğrencisi
- Yüksek Lisans Öğrencisi
- Doktora Öğrencisi
- Doktora Mezunu

Uluslararası Anlaşmalar Çerçevesinde Yurt Dışındaki Bilimsel Etkinliklere Katılım



2224-C  
ULUSLARARASI ANLAŞMALAR  
ÇERÇEVESİNDE YURT DIŞINDAKİ  
BİLİMSEL ETKİNLİKLERE KATILIMI  
DESTEKLEME PROGRAMI

2024 YILI  
ÇAĞIRI DUYURUSU

Bilin İnsan Dostu Programın Başkenti (BİDDC)



- Yol
- Konaklama
- Katılım Ücreti
- Katkı Payı



Başvurular Etkinliğin yapılacağı tarihe göre belirlenmektedir.

[bideb2224@tubitak.gov.tr](mailto:bideb2224@tubitak.gov.tr)

42

## 2224-D Yurt Dışındaki Bilimsel Eğitim Etkinliklerine Katılımı Destekleme Programı



Yurt dışında düzenlenen staj ve yaz/kış okulları gibi kısa süreli bilimsel eğitim etkinliklerine katılım için destek veriyoruz.

### KİMLER BAŞVURABİLİR



- Lise Öğrencisi
- Lisans Öğrencisi



2224-D  
YURT DIŞINDAKİ BİLİMSEL  
EĞİTİM ETKİNLİKLERİNE  
KATILIMI DESTEKLEME  
PROGRAMI

2024 YILI  
ÇAĞRI DUYURUSU

Bilim İnanç Destek Programı Baskanlığı (BİDD)



Yıl Boyu  
Başvuruya Açık



Yükseköğretim Kurumları Sınavı'nda (YKS) yerleştirme puanı sıralamasına göre ilk 25.000'e girmek ve alt kriterlerden birini sağlamak;

- 2209-A Üniversite Öğrencileri Araştırma Projeleri Destekleme Programı veya 2209-B Üniversite Öğrencileri Sanayiye Yönelik Araştırma Projeleri Desteği Programı'ndan birini başarı ile tamamlamış olmak,
- 2242 Üniversite Öğrencileri Araştırma Proje Yarışmaları Programının final aşamasında derece almak,
- Başvuru tarihinin son günü itibarıyla en az altı ay süreyle ARDEB/BİDEB/TEYDEB bursiyeri olması,
- 2204-A Lise Öğrencileri Araştırma Projeleri Yarışması, 2204-C Lise Öğrencileri Kutup Araştırma Projeleri Yarışması veya 2204-D Lise Öğrencileri İklim Değişikliği Araştırma Projeleri Yarışması final aşamasında birincilik, ikincilik veya üçüncülük derecesi alması



2202-Ulusal Bilim Olimpiyatları (ortaokul düzeyi hariç) ikinci aşama sınavı sonucunda altın, gümüş veya bronz madalya alması

2202-Ulusal Bilim Olimpiyatları (ortaokul düzeyi hariç) ikinci aşama sınavı sonucunda başarılı olarak TÜBİTAK tarafından gönderildiği Uluslararası Bilim Olimpiyatlarında altın, gümüş veya bronz madalya alması,



2204-A Lise Öğrencileri Araştırma Projeleri Yarışması sonucunda başarılı olarak TÜBİTAK tarafından gönderildiği Uluslararası Proje Yarışmalarında ülkemiz adına yarışarak birincilik, ikincilik, üçüncülük, dördüncülük veya özel ödül derecesi alması,

"2249-Bilim ve Teknoloji Okulları Programı" kapsamında TÜBİTAK Fen Lisesi öğrencisi olması.

bideb2224@tubitak.gov.tr

43

## Başvuru-Destek süreci



## Sosyal Medya Hesapları



BİZİ TAKİP EDİN !



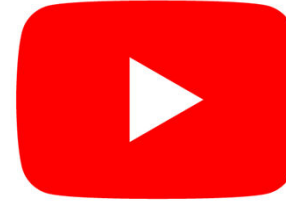
@tubitak



@tubitak



@tubitak



@tubitaktv



@tubitak



T.C. SANAYİ VE  
TEKNOLOJİ BAKANLIĞI



#MİLLİ  
TEKNOLOJİ  
HAMLESİ



TÜBİTAK

# TEŞEKKÜRLER

TÜBİTAK | TÜRKİYE BİLİMSEL VE TEKNOLOJİK ARAŞTIRMA KURUMU