

**T.C.  
NİĞDE ÖMER HALİSDEMİR  
ÜNİVERSİTESİ**

**BİLİMSEL ARAŞTIRMA PROJELERİ  
KOORDİNASYON BİRİMİ**

**2022 Yılı  
Birim Faaliyet Raporu**

---

[ OCAK 2023 ]

# İçindekiler

## BİRİM YÖNETİCİSİNİN SUNUŞU

### I- GENEL BİLGİLER

- A- Misyon ve Vizyon
- B- Yetki, Görev ve Sorumluluklar
- C- Birime İlişkin Bilgiler

#### 1- FİZİKSEL YAPI

#### 2- TEŞKİLAT YAPISI

- 3- Teknoloji ve Bilişim Altyapısı
- 4- İnsan Kaynakları
- 5- Sunulan Hizmetler
- 6- Yönetim ve İç Kontrol Sistemi

#### D- Diğer Hususlar

### II- AMAÇ ve HEDEFLER

- A- İdarenin Stratejik Planında Yer Alan Amaçlar ve Hedefler
- B- Diğer Hususlar

### III- FAALİYETLERE İLİŞKİN BİLGİ VE DEĞERLENDİRMELER

#### A- Mali Bilgiler

- 1- Bütçe Uygulama Sonuçları
- 2- Temel Mali Tablolara İlişkin Açıklamalar
- 3- Mali Denetim Sonuçları
- 4- Diğer Hususlar

#### B- Performans Bilgileri

- 1- Program Alt Program Faaliyet Bilgileri
- 2- Performans Sonuçlarının Değerlendirilmesi
  - i. Alt program hedef ve göstergeleriyle ilgili gerçekleşme sonuçları ve değerlendirmeler
  - ii. Performans denetim sonuçları
- 3- Stratejik Planın Değerlendirilmesi
- 4- Performans Bilgi Sisteminin Değerlendirilmesi
- 5- Diğer Hususlar

### IV- KURUMSAL KABİLİYET VE KAPASİTENİN DEĞERLENDİRİLMESİ

- A- Stratejik Planda Öngörülemeyen Kurumsal Kapasite İhtiyaçları
- B- Üstünlükler
- C- Zayıflıklar
- D- Değerlendirme

### V- ÖNERİ VE TEDBİRLER

### EK-1: HARCAMA YETKİLİSİNİN İÇ KONTROL GÜVENCE BEYANI

# Birim Yöneticisinin Sunuşu

---

Bilimsel Araştırma Projeleri Koordinasyon Birimi'nin 2022 yılı faaliyetlerini kapsayan Faaliyet Raporu, 10.12.2003 tarihli ve 5018 sayılı Kamu Mali Yönetimi ve Kontrol Kanununun 41. maddesine dayanılarak hazırlanan 17.03.2006 tarihli ve 26111 sayılı Resmi Gazetede yayımlanarak yürürlüğe giren Kamu İdarelerince Hazırlanacak Faaliyet Raporları Hakkında Yönetmelik uyarınca hazırlanmıştır.

Üniversitemizin özel kalem ödeneği altında yer alan Bilimsel Araştırma Projeleri Koordinasyon Birimi, üniversitemizde araştırma yapan öğretim üyelerimiz tarafından yürütülen bilimsel araştırma projelerinin, Türkiye Bilimsel ve Teknolojik Araştırma Kurumu tarafından desteklenen TÜBİTAK projelerinin, Avrupa Birliği'nce desteklenen AB projelerinin, Gençlik ve Spor Bakanlığı destekli projelerin, Doğu Grubu'nun destek verdiği Doğu TARGE projelerinin, Kültür ve Turizm Bakanlığı destekli projelerin ve Sanayi ve Teknoloji Bakanlığı Konya Ovası Projesi Bölge Kalkınma İdaresi Başkanlığı'nın desteklediği KOP ve Türkiye Cumhuriyeti Cumhurbaşkanlığı Strateji ve Bütçe Başkanlığı (Kalkınma Bakanlığı) destekli DPT projelerinin yürütülmesine ilişkin işlemleri gerçekleştirmektedir. Akademisyenlerimiz, projelerden aldıkları mali desteklerle yurtiçinde ve yurtdışında gerçekleştirilen çeşitli sempozyumlara ve konferanslara katılarak hazırladıkları projeler kapsamında elde ettikleri sonuçları konferanslarda sunup bilgilerin paylaşılması açısından bilime katkıda bulunmakta, ayrıca bilimsel çalışmalarını neticesinde ortaya çıkan makaleleri ile ülkenin teknolojik, ekonomik, sosyal ve kültürel yönden kalkınmasına katkı sağlamaktadırlar.

2022 yılı faaliyet raporumuzda; misyon ve vizyon, yetki, görev ve sorumluluklar, idareye ilişkin bilgiler, örgüt yapısı, bilgi ve teknolojik kaynaklar, insan kaynakları, sunulan hizmetler, bütçe uygulama sonuçları, faaliyet bilgileri, kurumsal kabiliyet ve kapasite değerlendirmesi, değerlendirme, öneri ve tedbirler yer almaktadır.

Prof. Dr. Sevgi DEMİREL  
BAP Koordinatörü

# I- GENEL BİLGİLER

---

## A- Misyon ve Vizyon

### Misyon

Bilimsel çalışmalara destek vererek, bilim ve teknolojinin gelişmesine yardımcı olmak, ilin, bölgenin ve ülkenin kalkınmasına katkıda bulunmak.

### Vizyon

Bilimsel ve Teknolojik alanlarda ulusal rekabet gücüne sahip bir birim olmak.

## B- Yetki, Görev ve Sorumluluklar

### 1- Birimin Kuruluşu

20 Mayıs 1984 tarih ve 18406 sayılı Resmi Gazete’de yayımlanarak yürürlüğe giren 2547 sayılı Yükseköğretim Kanununun değişik 58. maddesi gereğince, Niğde Ömer Halisdemir Üniversitesi’nin 26.08.1993 tarih ve 93/10 Yönetim Kurulu Kararı’yla Niğde Ömer Halisdemir Üniversitesi Araştırma Fon’u kurulmuş ve 2002 yılına kadar Araştırma Fon Saymanlığı adı altında her yıl artan proje desteği ve çalışmaları ile faaliyetine devam etmiştir.

2002 yılı başından itibaren Araştırma Fon Saymanlığı faaliyetleri kanun gereği durdurulmuş, ancak 10.04.2002 tarihli ve 24722 sayılı Resmi Gazetede yayımlanan, 2547 sayılı Yükseköğretim Kanunu’nun 4684 Sayılı kanunla değişik 58. maddesine dayanarak düzenlenen “Yükseköğretim Kurumları Bilimsel Araştırma Projeleri Hakkında Yönetmelik” hükümlerine dayanılarak, Araştırma Fon Saymanlığı adı altındaki görevlerini, “Bilimsel Araştırma Projeleri Birimi” şeklinde yeniden adlandırılarak faaliyetlerine devam etmekte iken, Yükseköğretim Kurulunun 01.01.2009 tarihinde yayınladığı “Yükseköğretim Kurumları Bütçelerinde Bilimsel Araştırma Projeleri İçin Tefrik Edilen Ödeneklerin Özel Hesaba Aktarılarak Kullanımı, Muhasebeleştirilmesi ile Özel Hesabın İşleyişine İlişkin Esas ve Usuller” ve 26 Kasım 2016 tarihli 29900 sayılı Resmi Gazetede yayımlanan “Yükseköğretim Kurumları Bilimsel Araştırma Projeleri Hakkında Yönetmelik” hükümlerine göre birimin adı Bilimsel Araştırma Projeleri Koordinasyon Birimi’ne dönüştürülmüştür. 10.04.2002 tarihli ve 24722 sayılı Resmi Gazetede yayımlanan “Yükseköğretim Kurumları Bilimsel Araştırma Projeleri Hakkında Yönetmelik” yürürlükten kaldırılmıştır.

## 2- Birimin Yetki, Görev ve Sorumlulukları

### Yetki

Üniversitemiz öğretim üyeleri ile doktora, tıpta/dış hekimliğinde/eczacılıkta uzmanlık ya da sanatta yeterlik eğitimini tamamlamış arařtırmacılar tarafından önerilen bilimsel arařtırma proje tekliflerinin deęerlendirilmesi, desteklenmesi, ulusal veya uluslararası kuruluşlar tarafından desteklenen projelere kaynak aktarımının yapılması, bunlara ilişkin hizmetlerin yürütülmesi, izlenmesi, sonuçlarının deęerlendirilmesi ve kamuoyuna duyurulması ile ilgili faaliyetlerini Yükseköğretim Kurulu Başkanlığı tarafından çıkarılan “Yükseköğretim Kurumları Bilimsel Arařtırma Projeleri Hakkındaki Yönetmelik” çerçevesinde yürütmek.

### Görev

Birimimiz, hizmetlerini yönetmelik gereęi komisyon ve bu komisyona baęlı idari bir yapı içerisinde yerine getirmektedir. BAP Komisyonu, Yükseköğretim Kurumları bilimsel arařtırma projeleri hakkındaki yönetmelięin 4. maddesi gereęince Rektör veya görevlendirdięi BAP Komisyonu Başkanının başkanlığında, Senatonun önerisiyle Rektör tarafından görevlendirilen en az yedi en çok on bir öğretim üyesinden oluşmaktadır. Birimiz, üniversitemiz öğretim üyeleri ile doktora, tıpta/dış hekimliğinde/eczacılıkta uzmanlık ya da sanatta yeterlik eğitimini tamamlamış arařtırmacılar tarafından BAP Otomasyonu üzerinden önerilen proje tekliflerinin BAP Uygulama Yönergesi çerçevesinde ön incelemesinin tamamlanmasıyla, alanlarıyla ilgili Temel Alan Komisyon üyelerine BAP Otomasyonu üzerinden gönderir. Üniversite içi ve dışı danışmanlardan gelen deęerlendirme sonrasında Temel Alan Komisyonu proje deęerlendirme raporunu oluşturur ve imzalı bir şekilde BAP Komisyonuna sunulmak üzere birime teslim eder. BAP Komisyonunda kabulü uygun görülen projelerin ödenek dağılımı yapılarak proje yürütücüsüne bildirilir. Desteklenmesine karar verilen projeler, bütçesi kesinleřtirilen ve sözleşmesi imzalanan projeler otomasyona sistemine kaydedilir ve sözleşmenin imzalandığı tarihten başlamak üzere otomasyon sistemi üzerinden bütçe kullanımına açılır. Bilimsel Arařtırma Projeleri Koordinasyon Birimi, projenin izlenmesi, ödeneęinin kontrolü, taleplerin incelenerek uygun olup olmadığı, muhasebe kayıtları ve sonuçlarının deęerlendirilmesi, sonuçlanan projelerin muhafazası, kütüphaneye teslim işlemlerini de yürütür. Ayrıca Komisyonu toplantıya çağırarak, toplantı gündemini hazırlamak, bilimsel arařtırma projeleri programını, çalışmalarını komisyon kararları doğrultusunda düzenlemek ve yürütmek, bilimsel arařtırma projeleri ile ilgili duyuruları, projeler ile ilgili yazışmaları yapmak, birimin faaliyetleri ve istatistiksel verilerini oluşturmak ve her yıl bütçe çalışmalarını yapmak görevleri arasında bulunmaktadır. Bunların yanında Bilimsel Arařtırma Projeleri Koordinasyon Birimi, Türkiye Bilimsel ve Teknolojik Arařtırma Kurumu'nun (TÜBİTAK), Avrupa Birliği'nin destekledięi (AB), Doęuş Grubu'nun destek verdięi Doęuş TARGE, Kültür ve Turizm Bakanlığı ve Gençlik ve Spor Bakanlığı destekli projelerin, Sanayi ve Teknoloji Bakanlığı Konya Ovası Projesi Bölge Kalkınma İdaresi Başkanlığı'nın destekledięi KOP ve Strateji ve Bütçe Başkanlığı (Kalkınma Bakanlığı) destekli

DPT projelerinin izlenmesi, ödenek ve harcama durumlarının takibi, yazışmaları, denetim ve tahakkuk işlemlerini de yürütür.

## **Sorumluluklar**

BAP Otomasyonu üzerinden önerilen proje tekliflerinin BAP Uygulama Yönergesi çerçevesinde ön incelemesinin tamamlanmasıyla, alanlarıyla ilgili Temel Alan Komisyon üyelerine BAP Otomasyonu üzerinden gönderilmesi, Temel Alan Komisyonundan gelen değerlendirme raporunun BAP Komisyonuna sunulması,

Desteklenmesine karar verilen projeler, bütçesi kesinleştirildikten ve sözleşmesi imzalandıktan sonra otomasyon sistemine kaydedilmesi ve sözleşmenin imzalandığı tarihten başlamak üzere otomasyon sistemi üzerinden bütçe kullanımına açılması,

Bilimsel Araştırma Projeleri Koordinasyon Birimi'nce sağlanan mali desteğin proje bütçesini aşmamak üzere projenin başlangıcından sonuçlanıncaya kadar amacına uygun olarak kullanılıp kullanılmadığının takibi,

Bilimsel Araştırma Projeleri Koordinasyon Birimi'nce kabul edilen projelerin gelişme/sonuç raporlarının süresi içerisinde takibi ve değerlendirilmesi,

Kabul edilen ve BAP tarafından desteklenen projelerin bütçe planında önerilen malzemelerin satın alma ve ihale işlemlerinin takibi, Türkiye Bilimsel ve Teknolojik Araştırma Kurumu'nun (TÜBİTAK), Avrupa Birliği'nin desteklediği (AB), Doğu Grubu'nun destek verdiği Doğu TARGE, Kültür ve Turizm Bakanlığı ve Gençlik ve Spor Bakanlığı destekli ve Sanayi ve Teknoloji Bakanlığı Konya Ovası Projesi Bölge Kalkınma İdaresi Başkanlığı'nın desteklediği KOP ve Strateji ve Bütçe Başkanlığı (Kalkınma Bakanlığı) destekli DPT projelerinin bütçe planında yer alan malzemelerin satın alma ve ihale işlemlerini yürütmek ve takibini yapmak.

## **C- Birime İlişkin Bilgiler**

Bilimsel Araştırma Projeleri Koordinasyon Birimi, koordinatör başta olmak üzere şube müdürü ve 4 memur ile birlikte toplam 6 personel ile hizmet vermektedir.

## 1- Fiziksel Yapı

Bilimsel Araştırma Projeleri Koordinasyon Birimi, Niğde Ömer Halisdemir Üniversitesi kampüsündeki Rektörlük hizmet binasının 2. katında toplam 62,76 m<sup>2</sup> lik kapalı alana sahip 3 bağımsız odada hizmet vermektedir.

### Kapalı Alanlar

Birim Adı	Kapalı Alan(m <sup>2</sup> )	Açık Alan(m <sup>2</sup> )
BAP Koordinasyon Birimi	62,76	

### Hizmet Alanları

#### Akademik Personel Hizmet Alanları

#### İdari Personel Hizmet Alanları

	Sayısı (Adet)	Kapalı Alanı (m <sup>2</sup> )	Kullanan Sayısı (Kişi)
Servis	1	31,89	4
Çalışma Odası	2	30,87	2
<b>TOPLAM</b>	<b>3</b>	<b>62,76</b>	<b>6</b>

#### Ambar, Arşiv Alanları

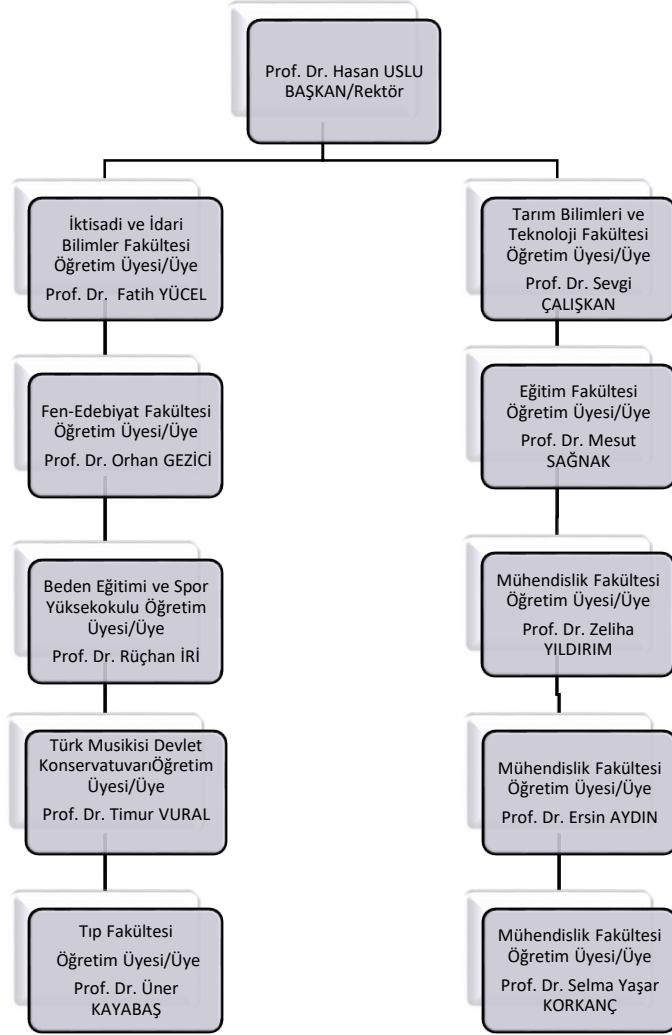
Türü	Sayısı (Adet)	Alanı (m <sup>2</sup> )
Ambar		
Arşiv	1	13,45

## 2-Teşkilat Yapısı

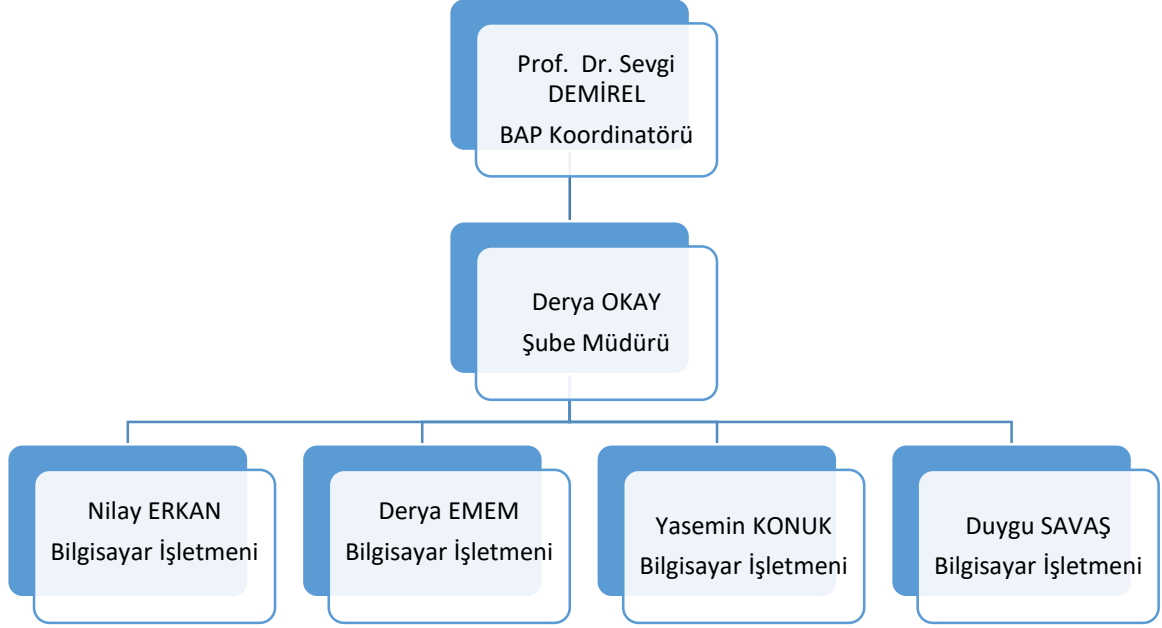
### BAP KOMİSYONU

Yükseköğretim Kurumları Bilimsel Araştırma Projeleri hakkındaki yönetmeliğin 4. maddesi gereğince, Rektör veya görevlendirdiği BAP Komisyonu Başkanının başkanlığında, Senatonun önerisiyle Rektör tarafından görevlendirilen en az yedi en çok on bir öğretim üyesinden oluşmaktadır. Niğde Ömer Halisdemir Üniversitesi Bilimsel Araştırma Projeleri Komisyonu, aşağıda şematik olarak gösterilmiştir.

# BİLİMSEL ARAŞTIRMA PROJELERİ KOMİSYONU TEŞKİLAT YAPISI



## BİLİMSEL ARAŞTIRMA PROJELERİ KOORDİNASYON BİRİMİ



### 3- Teknoloji ve Bilişim Altyapısı

- 657 Sayılı Devlet Memurları Kanunu
- 2547 Sayılı Yükseköğretim Kanunu
- 4734 Sayılı Kamu İhale Kanunu
- 5018 Sayılı Kamu Mali Yönetimi ve Kontrol Kanunu
- 26.11.2016 tarih ve 29900 sayılı Resmi Gazetede yayımlanmış olan “Yükseköğretim Kurumları Bilimsel Araştırma Projeleri Hakkında Yönetmelik” hükümleri
- Niğde Ömer Halisdemir Üniversitesi Bilimsel Araştırma Projeleri Birimi Uygulama Yönergesi,
- Yükseköğretim Kurumları Bütçelerinde Bilimsel Araştırma Projeleri için Tefrik Edilen Ödeneklerin Özel Hesaba Aktarılarak Kullanımı, Muhasebeleştirilmesi ile Özel Hesabın İşleyişine İlişkin Esas ve Usuller
- TÜBİTAK Kaynaklarından Genel Bütçe Kapsamındaki Kamu İdareleri İle Özel Bütçeli İdarelere Proje Karşılığı Aktarılacak Tutarların Harcanması ve TÜBİTAK Tarafından Yürütülen Dış Destekli Projelerin Harcamalarının Gerçekleştirilmesine İlişkin Esas ve Usuller”
- Sanayi ve Teknoloji Bakanlığı Sanayi Tezleri Projelerinin Desteklenmesine İlişkin Yönetmelik
- TÜBİTAK’ın internet alt yapısından istifade edilmesi,
- Sanayi ve Teknoloji Bakanlığı’nın internet alt yapısından istifade edilmesi,
- Hazine ve Maliye Bakanlığı Bütçe ve Mali Kontrol Genel Müdürlüğü’nün e-bütçe programı
- Kamu İhale Kurumu’nun internet alt yapısından istifade edilmesi

### 3.1- Yazılımlar

Niğde Ömer Halisdemir Üniversitesi Elektronik Belge Yönetim Sistemi  
Niğde Ömer Halisdemir Üniversitesi BAP Otomasyonu

### 3.2- Bilgisayarlar

Cinsi	Sayısı (Adet)
Masaüstü Bilgisayar	5
Taşınabilir Bilgisayar	1
Sunucular	
<b>TOPLAM</b>	<b>6</b>

### 3.3- Diğer Bilgi ve Teknolojik Kaynaklar

Cinsi	Adet
Projeksiyon	
Slayt Makinesi	
Tepegöz	
Episkop	
Baskı Makinesi	
Fotokopi Makinesi	
Faks	
Fotoğraf Makinesi	1
Kamera	
Televizyon	
Yazıcı	2
Tarayıcı	3
Mikroskop	
.....	

## 4- İnsan Kaynakları

### 4.1- İDARİ PERSONEL

Birimimizde koordinatör, şube müdürü ve kadroları başka birimlerde olan 4 memur, fiili olarak görev yapmaktadır. Toplam çalışmamız 6 kişidir.

KADROLU			SÖZLEŞMELİ		TOPLAM	
Akademik Personel	657 4/A (Memur)	657 4/D (Sürekli İşçi)	657 4/B (Sözleşmeli Personel)			
1	5				6	

## İdari Personel Sayısı

<b>KADROLARIN DOLULUK ORANINA GÖRE</b>			
<b>Kadro Sınıflandırması</b>	<b>Halen Çalışan</b>		<b>TOPLAM</b>
Genel İdari Hizmetler Sınıfı	5		5
Sağlık Hizmetleri Sınıfı			
Teknik Hizmetler Sınıfı			
Eğitim ve Öğretim Hizmetleri Sınıfı			
Avukatlık Hizmetleri Sınıfı			
Yardımcı Hizmetler Sınıfı			
.....			
<b>TOPLAM</b>	<b>5</b>		<b>5</b>

## İdari Personelin Eğitim Durumu

	<b>İlköğretim</b>	<b>Lise</b>	<b>Ön Lisans</b>	<b>Lisans</b>	<b>Yüksek Lisans ve Doktora</b>	<b>TOPLAM</b>
Kişi Sayısı			1	4		5
Yüzde			%20	%80		100

## İdari Personelin Hizmet Süreleri

	<b>1-3 Yıl</b>	<b>4-6 Yıl</b>	<b>7-10 Yıl</b>	<b>11-15 Yıl</b>	<b>16-20 Yıl</b>	<b>21 - Üzeri</b>	<b>TOPLAM</b>
Kişi Sayısı			3		1	1	5
Yüzde			%60		%20	%20	100

## İdari Personelin Yaş İtibarıyla Dağılımı

	<b>21-25 Yaş</b>	<b>26-30 Yaş</b>	<b>31-35 Yaş</b>	<b>36-40 Yaş</b>	<b>41-50 Yaş</b>	<b>51-Üzeri</b>	<b>TOPLAM</b>
Kişi Sayısı			3		2		5
Yüzde			%60		%40		100

## DİĞER HUSUSLAR

## 5- Sunulan Hizmetler

1996 yılında üç proje ile faaliyetlerine başlayan birimiz, bugüne kadar 887(sekizyüzsekseneyedi) adet bilimsel araştırma projesine destek vermiştir. Bunlardan, 735(yediyüzotuzbeş) adet proje tamamlanmış ve sonuçlandırılmıştır. 152 (yüzelliiki) adet proje ise halen devam etmektedir. Bugüne kadar Strateji ve Bütçe Başkanlığı (Kalkınma Bakanlığı) 13 (onüç) adet projeye destek vermiş, bunlardan 12 (oniki) adedi tamamlanmış olup 1 (bir) adet “Niğde Ömer Halisdemir Üniversitesi Merkezi Araştırma Laboratuvarı Kurulumu” projesi halen devam etmektedir. Türkiye Bilimsel ve Teknolojik Araştırma Kurumu’nca desteklenen 155(yüzellibeş) adet TÜBİTAK projesinden bu güne kadar 124 (yüzyirmidört) adet proje tamamlanmış olup halen devam eden TÜBİTAK destekli 31 (otuzbir) adet projemiz bulunmaktadır. Avrupa Birliği kapsamında desteklenen 1 (bir) adet Horizon 2020 projemiz, Doğu Grubu’nun destek verdiği 2 (iki) adet Doğu TARGE projemiz ve Sanayi ve Teknoloji Bakanlığı KOP Bölge Kalkınma İdaresi Başkanlığı’nın desteklediği 2 (iki) adet KOP projelerimiz, Gençlik ve Spor Bakanlığı destekli 3 (üç) adet projemiz Kuveyt destekli ve Kültür ve Turizm Bakanlığı destekli projelerimizin izlenmesi, harcamaları, denetim ve muhasebeleştirilmesi işlemi birimiz tarafından yürütülmektedir.

Bilimsel Araştırma Projeleri Koordinasyon Birimine yıl içinde proje başvurusu yapılır. Bilimsel Araştırma Projeleri Koordinasyon Birimi’nce desteklenen projeler;

- a) AKAP: Akademik Kapasitenin Arttırılması Projeleri,
- b) BAGEP: Bilimsel Araştırma ve Geliştirme Projeleri,
- c) HİDEP: Hızlı Destek Projeleri,
- ç) KARBAP: Kariyer Başlangıç Projeleri,
- d) LÜTEP: Lisansüstü Tez Projeleri
- e) ÖNAP: Öncelikli Alan Projeleri,
- f) TÜBİTAK C: Araştırmacılar tarafından TÜBİTAK’a sunulup proje değerlendirme kriterleri ve puanlama sistemine göre Orta (C1, C2) puanlama almış ve öneriler doğrultusunda revize edilerek BAP Komisyonuna sunulmuş araştırma projeleri,
- g) YEDEP: Yaygın Etkinin Arttırılmasının Desteklenmesi Projelerini ifade eder.

## EĞİTİM HİZMETLERİ

### 5.1- Eğitim-Öğretim Hizmetleri

### 5.2- İdari Hizmetler

Üniversitemiz 2022 yılı faaliyet dönemi içerisinde, BAP Otomasyonu üzerinden sunulan proje önerilerinin BAP Uygulama Yönergesi çerçevesinde ön incelemesinin tamamlanmasıyla, alanlarıyla ilgili Temel Alan Komisyon üyelerine BAP Otomasyonu üzerinden gönderilmesi, İlgili Temel Alan

Komisyonundan (Üniversite içi ve dışı danışmanlardan gelen değerlendirme sonrasında oluşturulan) gelen proje değerlendirmelerinin BAP Komisyonuna sunulması, BAP Komisyonunda kabulü uygun görülen projelerin ödenek dağılımı yapılarak proje yürütücüsüne bildirilmesi, desteklenmesine karar verilen ve bütçesi kesinleştirilen, sözleşmesi imzalan projelerin otomasyon sistemine işlenmesi ve sözleşmenin imzalandığı tarihten başlamak üzere otomasyon sistemi üzerinden bütçe kullanımına açılması, desteklenmeyen projelerin ise gerekçeli komisyon kararlarının öğretim üyelerine bildirilmesi, Bilimsel Araştırma Projeleri Birimi'nce sağlanan mali desteğin projenin başlangıcından sonuçlanıncaya kadar amacına uygun olarak kullanılıp kullanılmadığının takibi, Bilimsel Araştırma Projeleri Koordinasyon Birimi'nce kabul edilen projelerin gelişme/sonuç raporlarının süresi içerisinde takibi ve değerlendirilmesi, kabul edilen ve BAP tarafından desteklenen projelerin bütçe planında önerilen malzemelerin satın alma işlemleri ve Merkezi Araştırma Laboratuvarı projemizin ihale işlemlerinin yürütülmesi, projeler ile ilgili duyuru ve yazışma işlemlerinin yapılması, Türkiye Bilimsel ve Teknolojik Araştırma Kurumu'nun (TÜBİTAK), Avrupa Birliği'nin desteklediği (AB), Sanayi ve Teknoloji Bakanlığı Konya Ovası Projesi Bölge Kalkınma İdaresi Başkanlığı'nın desteklediği KOP, Doğu Grubu'nun destek verdiği Doğu TARGE, Gençlik ve Spor Bakanlığı ve Kültür ve Turizm Bakanlığı destekli projeler ile ilgili yazışma işlerinin yapılması, projelerin bütçe planında yer alan malzemelerin satın alma ve ihale işlemlerinin yürütülmesi ve takibi hizmetlerini yerine getirmiştir. Bilimsel Araştırma Projeleri Koordinasyon Birimi, 2022 yılı içinde önceki yıldan devir eden 132 (yüzotuziki ) adet proje, yıl içinde eklenen 73 (yetmişüç) adet proje olmak üzere toplam 205 (ikiyüzbeş) adet BAP projesine destek vermiştir. 2022 yılı içinde devam eden 205 (ikiyüzbeş) adet projeden 48 (kırksekiz) adet proje tamamlanmış ve 5 (beş ) adet proje iptal edilmiş olup, halen 152 (yüzelliiki) adet BAP projesi devam etmektedir. Türkiye Bilimsel ve Teknolojik Araştırma Kurumu bu güne kadar 155 (yüzellibeş) adet TÜBİTAK projesine destek vermiş, 155(yüzellibeş) adet TÜBİTAK projesinden toplam 124 (yüzyirmidört) adet TÜBİTAK projesi tamamlanmıştır. 2022 yılı içinde 8 (sekiz) adet TÜBİTAK projesi kabul edilmiş olup, toplamda 31 (otuzbir) adet TÜBİTAK projesi halen devam etmektedir. Strateji ve Bütçe Başkanlığı(Kalkınma Bakanlığı) destekli 1 (bir) adet “Niğde Ömer Halisdemir Üniversitesi Merkezi Araştırma Laboratuvar Kurulumu Projesi” devam etmekte olup, Sanayi ve Teknoloji Bakanlığı Konya Ovası Projesi Bölge Kalkınma İdaresi Başkanlığı'nın desteklediği 2 (iki) adet KOP projesi 2022 yılı içinde tamamlanmıştır. Avrupa Birliği kapsamında desteklenen 1 (bir) adet AB projesi, Kültür ve Turizm Bakanlığı destekli 1(bir) kısa film festivali projemiz ve Kuveyt destekli 1 (bir) adet projemiz tamamlanmış ve Doğu Grubu'nun destek verdiği 2 (iki ) adet devam eden Doğu TARGE projelerimiz ve Gençlik ve Spor Bakanlığı destekli 3 (üç) adet projelerimiz halen devam etmektedir.

### **5.3- Diğer Hizmetler**

#### ***Öğrenci Kulüpleri***

## **6- Yönetim ve İç Kontrol Sistemi**

Üniversitemiz öğretim üyelerinin birimize sunmuş olduğu, Temel Alan Komisyon üyelerimizin görüşü doğrultusunda BAP Komisyonu'nca kabulüne karar verilen projelerin, proje bütçelerini aşmamak kaydıyla, proje bütçesinde yer alan ihtiyaçlarının temini için proje yürütücülerinden gelen talepler birimiz tarafından incelenerek ödenek kontrolü yapılır ve gerçekleştirme görevlisi ve harcama yetkilisinin onayı alındıktan sonra 2003/6554 sayılı kararname uyarınca hangi ihale usulüne göre harcama yapılacağına tespiti yapılarak, Harcama Yetkilisinin onayına sunulur ve onayın alınmasıyla gerekli satın alma işlemleri başlatılmış olur.

“Yükseköğretim Kurumları Bütçelerinde Bilimsel Araştırma Projeleri İçin Tefrik Edilen Ödeneklerin Özel Hesaba Aktarılarak Kullanımı, Muhasebeleştirilmesi ile Özel Hesabın İşleyişine İlişkin Esas ve Usuller”e göre harcama yetkilisi ve gerçekleştirme görevlisi belirlenip, ihale ve doğrudan temin yoluyla mal ve hizmet alımlarına ilişkin tahakkuk evrakları harcama belgeleri yönetmeliğine uygun olarak istenen evraklar birleştirilerek ödeme için ilgili birime gönderilir.

### **D- Diğer Hususlar**

## **II-AMAÇLAR VE HEDEFLER**

### **A-İdarenin Stratejik Planında Yer Alan Amaçlar ve Hedefleri**

### **B-Diğer Hususlar**

## III- FAALİYETLERE İLİŞKİN BİLGİ VE DEĞERLENDİRMELER

### A- Mali Bilgiler

Mali bilgilere ait tablolar aşağıda gösterilmiştir.

#### 1- Bütçe Uygulama Sonuçları

##### 1.1- Bütçe Giderleri

#### Ekonomik Sınıflandırmaya Göre Bütçe Giderlerinin Gelişimi

GİDER TÜRÜ	Bütçe Başlangıç Ödeneği (TL)	Yılsonu Ödeneği (TL)	Harcama (TL)
01. Personel Giderleri			
02. Sosyal Güvenlik Kurumlarına Devlet Primi Giderleri			
03. Mal ve Hizmet Alım Giderleri	426.000	4.150.990,17	2.063.145,08
05. Cari Transferler			
06. Sermaye Giderleri	19.555.000	19.555.000	19.555.000
<b>GENEL TOPLAM</b>	<b>19.981.000</b>	<b>23.705.990,17</b>	<b>21.618.145,08</b>

#### Fonksiyonel Sınıflandırmaya Göre Bütçe Giderlerinin Gelişimi

GİDER TÜRÜ	Bütçe Başlangıç Ödeneği (TL)	Yılsonu Ödeneği (TL)	Harcama (TL)
03.Mal ve Hizmet Alım Giderleri			
03.2 Tüketime Yönelik Mal ve Malzeme Alımları	216.000	2.332.752,07	1.588.165,25
03.3 Yolluklar	33.000	149.604,72	3.864,90
03.5 Hizmet Alımları	79.000	1.300.257,76	437.218,94
03.7. Menkul Mal Gayrimadde Hak Alım ve Bakım Onarım Giderleri	98.000	239.688,80	22.948,99
03.8 Gayrimenkul Mal Bakım ve Onarım Giderleri		5.000	
05.4 Hane Halkına Yapılan Transferler		123.686,82	10.947,00
06.1 Sermaye Giderleri	19.555.000	19.555.000	19.555.000
<b>GENEL TOPLAM</b>	<b>19.981.000</b>	<b>23.705.990,17</b>	<b>21.618.145,08</b>

#### Bütçe Hedef ve Gerçekleşmeleri İle Meydana Gelen Sapmaların Nedenleri

## 1.2- Bütçe Gelirleri

### Bütçe Hedef ve Gerçekleşmeleri ile Meydana Gelen Sapmaların Nedenleri

#### 2- Temel Mali Tablolara İlişkin Açıklamalar

#### 3- Mali Denetim Sonuçları

#### 4- Diğer Hususlar

## B- Performans Bilgileri

2021 yılında 60 adet yeni eklenen BAP Projesi, 48 adet biten proje, 3 adet iptal edilen proje olmak üzere bir önceki yıldan devreden projelerle 2021 yılında toplam 183 BAP projesi işlem görmüştür.

2021 yılında 10 adet yeni eklenen TÜBİTAK projesi ile bir önceki yıldan devreden projelerle birlikte 2021 yılında toplam 48 adet TÜBİTAK projesi işlem görmüş ve diğer AB, Sanayi ve Teknoloji Bakanlığı Konya Ovası Projesi Bölge Kalkınma İdaresi Başkanlığı'nın desteklediği KOP, DPT, Doğu Grubunun destek verdiği Doğu TARGE, Kuveyt destekli proje Kültür ve Turizm Bakanlığı destekli projelerin eklenmesiyle 2021 yılında ulusal/uluslararası kurumlar tarafından desteklenen ve işlem gören proje sayısı toplam 60 olmuştur.

2022 yılında 73 adet yeni eklenen BAP projesi, 48 adet biten proje, 5 adet iptal edilen proje olmak üzere bir önceki yıldan devreden projelerle 2022 yılında toplam 205 BAP projesi işlem görmüştür.

2022 yılında 8 adet yeni eklenen TÜBİTAK projesi olmak üzere, bir önceki yıldan devreden projelerle birlikte 2022 yılında toplam 37 adet TÜBİTAK projesi işlem görmüş ve diğer AB, Sanayi ve Teknoloji Bakanlığı Konya Ovası Projesi Bölge Kalkınma İdaresi Başkanlığı'nın desteklediği KOP ,DPT, Doğu Grubu'nun destek verdiği Doğu TARGE, Kuveyt destekli proje ve Kültür ve Turizm Bakanlığı ve Gençlik ve Spor Bakanlığı destekli projelerimizin eklenmesiyle 2022 yılında ulusal/uluslararası kurumlar tarafından desteklenen ve işlem gören proje sayısı toplam 48 olmuştur.

“Niğde Ömer Halisdemir Üniversitesi Merkezi Araştırma Laboratuvarı Kurulumu” başlıklı DPT projemizin, Konya Ovası Projesi Bölge Kalkınma İdaresi Başkanlığı'nın desteklediği “Niğde Ömer Halisdemir Üniversitesi UNIKOP Enerji Evi Projesi”, “Silisyum Saflaştırma Araştırma Projesi” ve birimizce yürütülen diğer projelerimizle ilgili yapılan çalışmalarla laboratuvarlarımız gelişmekte ve araştırma altyapısının geliştirilmesine katkıda bulunmaktadır.

## 1- Faaliyet ve Proje Bilgileri

### 1.1- Faaliyet Bilgileri

*Bilimsel Faaliyetler*

*Sosyal ve Kültürel Faaliyetler*

*Sportif Faaliyetler*

### 1.2-Yayınlar ve Ödüller

*İndekslere Giren Hakemli Dergilerde Yapılan Yayınlar*

### 1.2.2- Bilimsel Ödüller

*Akademik Personelin Yapmış Olduğu Çalışmalarda Almış Oldukları Başarı Ödülleri*

*Üniversiteler ile Yapılan İkili Anlaşmalar*

## 1.4- Proje Bilgileri

### *Bilimsel Araştırma Projeleri*

PROJELER	Önceki Yılda Devreden Proje	Yıl İçinde Eklenen Proje	TOPLAM PROJE	Yıl İçinde Tamamlanan Proje	Genel Toplam
KALKINMA BAKANLIĞI	1	-	1	-	19.555.000 TL
TÜBİTAK	30	8	38	6 Biten +1 ayrılan Devam eden 31	14.745.525 TL
KOP.	2	-	2	2 Biten	5.348.000 TL
AB.	1	-	1	-	119.875 Euro
BAP	132	73	205	48 Biten +5 İptal Devam eden 152	4.150.990,17 TL
DOĞUŞ TARGE	1	1	2	Devam eden 2	140.000 TL
Kültür ve Turizm Bakanlığı	1		1	1 Biten	25.000 TL
Kuveyt Destekli Proje	1		1	1 Biten	146.000 TL
Gençlik ve Spor Bakanlığı	-	3	3	Devam eden 3	67.000 TL
<b>TOPLAM</b>	<b>169</b>	<b>85</b>	<b>254</b>	<b>64</b>	<b>44.177.515,17 TL+ 119.875 Euro</b>

### 1.5.2- Yatırım Projeleri

#### 2- Performans Sonuçları Tablosu

#### 3- Performans Sonuçlarının Değerlendirilmesi

#### 4- Performans Bilgi Sisteminin Değerlendirilmesi

#### 5- Diğer Hususlar

*Davalar*

*Döner Sermaye İşletmesi 2022 yılı gelirleri.*

*Döner Sermaye İşletmesi 2022 yılı giderleri*

#### 1-Program Alt Program Faaliyet Bilgileri

#### 2-Performans Sonuçlarının Değerlendirilmesi

*i-Alt Program hedef ve göstergeleriyle ilgili gerçekleşme sonuçları ve değerlendirmeler*

*ii-Performans denetim sonuçları*

#### 3-Stratejik Planın Değerlendirilmesi

#### 4-Performans Bilgi Sisteminin Değerlendirilmesi

#### 5-Diğer Hususlar

## **IV- KURUMSAL KABİLİYET VE KAPASİTENİN DEĞERLENDİRİLMESİ**

---

## A- Üstünlükler

- Genç, dinamik ve özverili bir personele sahip olma,
- Birimimizin sahip olduğu mali kaynakların verimli ve etkin bir şekilde kullanılması,
- Bilimsel araştırma için ayrılan kaynakların her geçen gün artış göstermesi,
- Merkezi Araştırma Laboratuvarımızın imkânları
- Ulusal ve uluslararası düzeyde yetişmiş bilim adamının bulunması ve yayın yapabilme gücü,
- Bilimsel Araştırma Projeleri Koordinasyon Birimi'nce desteklenen proje başvurularındaki artış
- Bilimsel Araştırma Projeleri Koordinasyon Birimi'nce desteklenecek olan proje ödeneklerinde artış

## B- Zayıflıklar

- Personel sayısının yetersizliği,
- Birimize ait norm kadronun bulunmaması,
- TÜBİTAK, DPT, SAN-TEZ, TAGEM, AB, KOP ve BM tarafından desteklenen projelere katılımın yetersizliği,

## C- Değerlendirme

Bilginin en önemli güç haline geldiği günümüzde, bilim ve teknoloji üretebilen, ürettiği bilim ve teknolojiyi toplumsal ve ekonomik faydaya dönüştürebilen, Dünya bilim ve teknolojisine katkıda bulunan ülkelerin Dünya'ya liderlik edeceği açıktır.

Bilimsel ve teknolojik alanda yapılan araştırmalardaki proje sayılarında her geçen yıl artış gözlenmektedir. Buradan da anlaşılıyor ki, ülkemizde artık bilime verilen önem her geçen gün artış göstermekte ve bilimsel çalışmalarda gözle görülür gelişmeler gözlenmektedir. Ülkemizde TÜBİTAK, Sanayi ve Ticaret Bakanlığı, Gıda Tarım ve Hayvancılık Bakanlığı, Gençlik ve Spor Bakanlığı ve Kültür ve Turizm Bakanlığı gibi kuruluşların bilimsel araştırma alanında sağladığı finansman desteği ve bu alanda yapılan harcamalarda gösterilen esneklik bilim adamlarının çalışmalarına hız vermiş, teşvik edici olmuştur.

Bilimsel projelerin çeşitliliği ve çokluğu sayesinde üniversitelerdeki laboratuvarlar araç, gereç ve donanım yönüyle önemli ölçüde gelişme göstermiştir. Bu gelişmelere paralel olarak da, teknolojik olarak üstün nitelikli laboratuvarlarda çalışma imkânları üniversitelerdeki öğrencilerin hizmetine sunulmaktadır.

## V- ÖNERİ VE TEDBİRLER

---

## **V- ÖNERİ VE TEDBİRLER**

Yapılan bilimsel araştırma çalışmalarında, proje konusunun yöre insanının geçim kaynakları ve ihtiyaçları dikkate alınarak öncelik sırasına göre tespit edilmesi ve projelerin kısa sürede hayata geçirilmesi ve sonuçlarının görülmesi önerilebilir. Ayrıca üniversitemizin öncelikli alanlarına (Tarım-Gıda, Enerji, Nanoteknoloji) yönelik proje önerilmesi hususunda araştırmacıların motive edilmesi ile bu alanda üretilecek proje ve projelere bağlı çıktılarının artırılması önerilebilir.

# EKLER

---

**2022 Yılı Devam Eden Bilimsel Araştırma Proje (BAP) Bilgileri**

S.N	Proje No	Proje Yürütücüsü	Proje Adı	Proje Bütçesi
1	FEB 2011/22 DOKTEP	Prof. Dr. Sefa ERTÜRK	12C+160 Reaksiyonunu Tanımlamada $\alpha + \alpha$ Çift Katlı Nükleer Potansiyelinin Rolü	5.000
2	FEB 2014/19 BAGEP	Dr. Öğr. Üyesi Seray ÖZGÜR	Caferler Bazaltı ve Çamyayla Plütonunun (Biga Yarımadası Yöresi) Jeolojik ve Petrolojik Özellikleri	14.060
3	FEB 2015/22 BAGEP	Dr. Öğr. Üyesi Sema YAMAN	Yucca Schidegera ve Çam Kabuğu Ekstraktlarının in Vitro Gaz Üretimi ve İn Vitro Protein Parçalanabilirliği Üzerine Etkisi	14.752,00
4	FEB 2016/28 DOKTEP	Dr. Öğr. Üyesi Mehmet Kürşat YALÇIN	Dikey İniş-Kalkış Yapabilen Sabit Kanatlı İnsansız Hava Araçları için Gürbüz Otopilot Sentezlenmesi	1.798,50
5	FEB 2017/05 HIDEP	Dr. Öğr. Üyesi Fazlı Wahid	Assesment of Spore Density and Root Colonization by Arbuscular Mycorrhizal Fungi for Inoculum Productionin Different Plants Of Niğde Province, Turkey	2.500,00
6	FEB 2018/05 BAGEP	Dr. Öğr. Üyesi Semiha İLHAN	Derdere (Çüngüş- Diyarbakır) Cu-Fe Cevherleşmelerinin Jeolojik, Mineralojik ve Genetik İncelenmesi	18.350,00
7	FEB 2018/06 HIDEP	Doç. Dr. Güvenç AKGÜL	Spintronik Uygulamalar için Co-Katkılı ZnO Nanoparçacıkların Üretimi ve Karakterizasyonu	4.950,00
8	FMT 2020/4 BAGEP	Prof. Dr. Orhan GEZİCİ	Ön-Cephe Floresans Spektroskopisinde (FFFS) Katı Seyreltici Türünün Sinyal Kalitesi Üzerine Etkisinin İncelenmesi	29.964,92
9	FMT 2021/2 LÜTEP	Doç.Dr. Teoman KANKILIÇ	Osteojenik Gen Varyantlarının Gecikmiş Kemik İyileşmesin deki Olası Rolünün Araştırılması	19.999,64
10	FMT 2021/3 LÜTEP	Doç.Dr. Teoman KANKILIÇ	Tip-2 Diyabetik Covid-19 Hastalarında İnterferon Sinyal Yolağı Mutasyon ve Polimorfizmlerinin Araştırılması	19.999,64
11	FMT 2021/24 ÖNAP	Doç. Dr. Recep ZAN	İki Boyutlu Malzeme Tabanlı Atomik Kalınlıkta Güneş Hücresi Üretimi	172.376,14
12	FMT 2022/2 LÜTEP	Prof. Dr. Orhan YALÇIN	Kuşburnu çekirdeği özü yüklenmiş hidrojellerin dielektrik ve optik özelliklerinin incelenmesi	9.650,00
13	FMT 2022/3 HIDEP	Prof. Dr. Teoman KANKILIÇ	Anadolu körfarelerinin (Nannospalax) allopatrik 2n=54 sitotiplerinin mitokondrial DNA (D-Loop, 16S rRNA) ve nükleer DNA (IRBP) genlerine dayanarak filogenisi	14.999,52
14	FMT 2022/4 LÜTEP	Doç. Dr. Cemil İŞLEK	Mikorizal Birlikliklerin Biber (Capsicum annum L.) Bitkisinde Büyüme, Gelişme ve Kapsaisin Üretimi Üzerine Etkilerinin Araştırılması	29.887,63
15	FMT 2022/5 LÜTEP	Doç. Dr. Bengü TÜRKYILMAZ ÜNAL	İn Vitro Koşullarda Yetiştirilen Biberde Eksojen Kalsiyum Uygulamasının Kuraklık Stresi Zararlarını Azaltma Üzerine Etkisi	20.000,00
16	FMT 2022/6 BAGEP	Dr. Öğr. Üyesi Yavuz ATASOY	Ag-Ge Katkılı CZTS İnce Filmlerin Üretimi ve İkili-Katkının CZTS İnce Film Güneş Hücre Performansı Üzerine Etkisinin İncelenmesi	49.988,96
17	FMT 2022/7 BAGEP	Prof. Dr. Teoman KANKILIÇ	Nannospalax (Mammalia: Rodentia) Sitotiplerinde Melatonin Biyosentezinde Görev Alan Clock Genleri (Clock, Bmal1, Cry1, Cry2, Per1 ve Per2) Gen Varyantlarının Araştırılması	49.974,78

18	FMT 2022/8 BAGEP	Doç. Dr. Yavuz SÜRME	Hypnum Cupressiforme Yosununun Biyoadsorban Davranışlarının İncelenmesi ve Sulu Ortamda Bulunan Bazı Ağır Metallerin Önderiştirilmesi, Tayini ve Giderilmesi Üzerine Etkileri	35.631,26
19	FMT 2022/9 BAGEP	Doç. Dr. Fulya SAYGILI YİĞİT	Niğde İli Civarında Yayılış Gösteren Elma İç Kurdu (Cydia pomonella) Türünde AChE-1 ve kdr Hedef Bölge Mutasyonları Araştırılması	50.000,00
20	FMT 2022/10 LÜTEP	Doç. Dr. Fulya SAYGILI YİĞİT	Niğde İlinde Yayılış Gösteren Elma İç Kurdu (Cydia pomonella) Türünde Pestisit Direnci Araştırmaları	19.999,82
21	FMT 2022/11 LÜTEP	Dr. Öğr. Üyesi Tuba ARTAN ONAT	Akkaya Baraj Gölü Mikrobiyal Florasının Metagenomik Analizi	19.999,08
22	FMT 2022/12 LÜTEP	Prof. Dr. Tülay EZER	Koramaz Vadisi (Melikgazi-Kayseri) Briyofit Florası	19.395,08
23	FMT 2022/13 LÜTEP	Prof. Dr. Teoman KANKILIÇ	Güneydoğu Anadolu Bölgesi Orta Doğu körfarelerinin (Nannospalax ehrenbergi) Moleküler Filogenetik Analizi	29.942,64
24	FMT 2022/14 LÜTEP	Prof. Dr. Osman SEYYAR	Galeodes araneoides (Pallas, 1772) (Arachnida: Solifugae) Türünden Kitin Eldesi ve Karakterizasyonu	19.800,00
25	FMT 2022/15 LÜTEP	Prof. Dr. Ayten ÖZTÜRK	Bauveria Bassiana'nın Çeşitli Funguslara Karşı Antagonist Özelliklerinin Belirlenmesi	19.975,71
26	FMT 2022/16 BAGEP	Öğr. Gör. Elif YÜRÜMEZ CANPOLAT	Fotosentetik Bakterilerin Eş Kültürleri Kullanılarak Biyohidrojen Üretimlerinin Araştırılması	49.999,44
27	FMT 2022/17 BAGEP	Dr.Öğr.Üyesi Gülay OLCABEY ERGİN	Trichoderma türlerinin Lahana Afiti, Brevicoryne brassicae'nin Büyüme ve Gelişmesi Üzerindeki Etkilerinin Araştırılması	49.993,32
28	FMT 2022/18 LÜTEP	Prof. Dr. Orhan YALÇIN	Palamut Yuvası Özü Yüklenmiş Hidrojellerin Dielektrik Özelliklerinin Araştırılması	19.517,20
29	FMT 2022/19 LÜTEP	Prof. Dr. Orhan GEZİCİ	Bazı İlaç Etken Maddelerin Derin Ötektik Çözücü Sistemlerindeki Çözünürlüklerinin İncelenmesi	19.999,81
30	FMT 2022/20 BAGEP	Prof. Dr. Songül BUDAK DİLER	Çoklu İlaç Dirençli Klinik Kökenli Mikroorganizmaların Genomik ve Filogenetik Analizi	49.991,46
31	MMT 2019/03 BAGEP	Dr. Öğr. Üyesi Emine YOĞURTCUOĞLU	Refrakter Altın Gümüş Cevherlerinde Kavurmanın Ön İşlem Olarak Uygulanmasının İncelenmesi	19.996,70
32	MMT 2019/04 BAGEP	Dr. Öğr. Üyesi Emine YOĞURTCUOĞLU	Polimetalik Refrakter Au/Ag Cevherlerinde Mikrodalga Ön İşleminin Siyanür Liç Prosesine Etkisi	19.998,50
33	MMT 2019/8 BAGEP	Dr. Öğr. Üyesi Firdevs UYSAL	Donma ve Çözülme Döngülerinin Atık Malzemelerle Stabilize Edilmiş İnce Daneli Zeminlerin Zamana Bağlı Davranışı Üzerindeki Etkilerinin Araştırılması	29.737,59
34	MMT 2020/1 BAGEP	Dr. Öğr. Üyesi Uğur Erdem DOKUZ	Niğde Kent Merkezi Alüvyon Akiferinin Hidrojeokimyasal ve İzotopik Yöntemlerle İncelenmesi	29.581,00
35	MMT 2020/4 BAGEP	Dr. Öğr. Üyesi Fatih ÇELİK	Aktivatör Olarak NaOH ile Aktive Edilmiş Farklı Tipte Uçucu Küllerin Organik Zeminlerin Stabilizasyonunda Etkilerinin İncelenmesi	29.823,95
36	MMT 2202/5 BAGEP	Dr.Öğr. Üyesi Murat ÇİFLİKLİ	Pliyosen Yaşlı Melendiz Volkanitlerinde (Niğde Volkanik Kompleksi,KB Niğde) Hidrotermal Alterasyonla İlişkili Mineral Oluşumlarının İncelenmesi	28.040,20
37	MMT 2020/6 BAGEP	Dr.Öğr. Üyesi Abdurrahman LERMİ	Çiftehane (Ulukışla-Niğde) civarındaki Fe-Zn Skarn Yataklarının Jeolojisi, Mineralojisi, Jeokimyası ve Kökensel İncelenmesi	30.000,00
38	MMT 2021/2 BAGEP	Doç. Dr. Hatice ÖZNUR ÖZ	Sentetik Vollaostonit İçeren Tasarlanmış Geopolimer Kompozitlerin Taze, Mekanik, Durabilite ve Boyutsal Stabilite Özellikleri	29.989,30
39	MMT 2021/3 BAGEP	Prof. Dr. Kutsi Savaş ERDURAN	Baraj Yıkılması Sonucu Oluşan Taşkın Dalgasının Deneysel ve Sayısal Olarak İncelenmesi	20.050,57

40	MMT 2021/4 LÜTEP	Prof. Dr. Fehiman ÇİNER	Araba Yıkama Atıksularının Koagülasyon ve Fenton Prosesi İle Artırılması	9.999,95
41	MMT 2021/7 LÜTEP	Prof. Dr. Yüksel KAPLAN	Birleştirilmiş Rejeneratif PEM Yakıt Hücresi Stağı Geliştirilmesi	19.871,20
42	MMT 2021/8 BAGEP	Prof. Dr. Kubilay AKÇAÖZOĞLU	Alkali Aktivasyon Sistemleri Kullanılarak Üretilen SIFCON'un Darbe Dayanımının Belirlenmesi	39.873,25
43	MMT 2021/10 BAGEP	Dr.Öğr. Üyesi Hakan AKTAŞ	Uygulamaya Özel ve Düşük İşlem Yüküne Sahip Evrişimli Sinir Ağrı Yapılarının Otomatikleştirilmiş Mimari Arama Teknikleri ile Geliştirilmesi	18.000,00
44	MMT 2021/12 BAGEP	Dr.Öğr.Üyesi Ahmet Şakir DOKUZ	Şehir Büyük Veri Kümelerinde Bölge Tabanlı Mekân- Zamansal Trafik Durumu Tahmini için Bulut Bilişim Sistemlerinin Uygulanması	37.470,00
45	MMT 2021/13 ÖNAP	Dr.Öğr. Üyesi Çiğdem TİMURKUTLUK	Grafen Katkılı Katı Oksit Yakıt Pili Elektrot Geliştirilmesi	136.884,04
46	MMT 2022/1 LÜTEP	Dr.Öğr.Üyesi Öznur Begüm GÖKÇEK	Biyohidrojen Üretiminde İletken Malzeme Etkisi	19.999,89
47	MMT 2022/2 LÜTEP	Prof. Dr. Öner Yusuf TORAMAN	Mikronize kalsitin karıştırmalı bilyalı değirmende yüzey kaplaması ve farklı mineral dolgu karışımları ile polimerde dispersiyon ve mekanik özelliklere etkisinin araştırılması	17.349,60
48	MMT 2022/3 LÜTEP	Dr.Öğr. Üyesi Mustafa SÖNMEZ	Niğde Fay Zonu'nun Jeofizik Yöntemlerle İncelenmesi	15.506,00
49	MMT 2022/4 BAGEP	Doç. Dr. Kutalmış GÜMÜŞ	İnternet Tabanlı GNSS Yazılımları Kullanılarak Farklı Ölçüm Süresi ve Farklı Hava Koşullarının Konum Doğruluğuna Etkisinin Varyans Analizi İle İncelenmesi	10.990,00
50	SAT 2019/3 BAGEP	Dr. Öğr. Üyesi Işıl AYDEMİR	Capparıs ovata polisakaritlerinin kolon kanseri dizin hücreleri üzerine etkilerinin araştırılması	19.836,39
51	SAT 2020/7 BAGEP	Doç.Dr. Eylem Taşkın GÜVEN	Çinko Takviyesinin, F-aktin ve ATP Duyarlı Potasyum Kanallarının İn Miyokardiyal İskemi Reperfüzyon Hasarındaki Etkilerinin Araştırılması	30.000,00
52	SAT 2021/1 ÖNAP	Dr.Öğr. Üyesi Selim ÇINAROĞLU	50 Yaş Üstü Erkeklerde Covid 19 Enfeksiyonunun Alt Üriner Sistem Semptomları ve PSA Düzeyi Üzerine Etkilerinin Değerlendirilmesi	5.756,00
53	SAT 2021/3 BAGEP	Dr.Öğr.Üyesi Ayşe İkinci KELEŞ	Sıçanlarda deneysel olarak oluşturulan intervertebral disk dejenerasyonu sonrası epidural ve interdiskal uygulanan Hyaluronik asitin etkileri	29.992,00
54	SAT 2021/5 BAGEP	Dr.Öğr.Üyesi Serpil ERŞAN	Diyabetik Retinopatili Hastalarda Serum Eser Element Düzeyleri ve İlişkili Parametrelerin İncelenmesi	16.364,68
55	SAT 2021/6 HİDEP	Dr.Öğr.Üyesi Adem YAVUZ	Premenopozal Sedanter Kadınlarda Farklı Egzersiz Türlerinin Plazma Serotonin, Dopamin ve Oksitosin Düzeyleri Üzerine Etkisi	8.618,40
56	SAT 2021/8 LÜTEP	Prof. Dr. Mustafa KARATEPE	Elazığ'ın Ağın İlçesi Koyunlarında Toxoplasma gondii'nin Seroprevalansı	8.700,00
57	SAT 2021/9 LÜTEP	Prof. Dr. Mustafa KARATEPE	Niğde Yöresinde Farklı Su Kaynaklarında Entamoeba histolytica'nın ELISA Testi ile Araştırılması	7.000,00
58	SAT 2021/10 HİDEP	Dr.Öğr. Üyesi Gönül Şeyda SEYDEL	COVID-19'lu Hastalarda Tat ve Koku Bozuklukları ile Ghrelin, IL-6 ve IL-10 düzeyleri arasındaki İlişki	8.726,40
59	SAT 2021/12 BAGEP	Dr.Öğr. Üyesi Ali ÖZTÜRK	Türkiye'de bir üniversite hastanesinde klinik örneklerden izole edilen Candida türlerinin fenotipik karakterizasyonu ve virülans faktörlerinin araştırılması	39.999,68
60	SAT 2022/1 BAGEP	Dr.Öğr. Üyesi Hacı BOLAT	Laparoskopik Kolesistektominin Esansiyel Yağ Asitleri Düzeylerine Etkisinin Belirlenmesi	40.000,00
61	SAT 2022/2 BAGEP	Dr.Öğr.Üyesi Fatma Dilara BALI	KEAP1/NRF2 İletim Yolağındaki Potansiyel Mutasyonlarının Değişici Epitel Hücreli Karsinom Patogenezi Üzerine Etkisinin Araştırılması	39.662,00

62	SAT 2022/3 BAGEP	Dr.Öğr. Üyesi Gönül Şeyda SEYDEL	COVID-19'lu Hastalarda Hastalık Şiddeti ile Adipositokin Düzeyleri Arasındaki İlişkinin Belirlenmesi	29.630,44
63	SAT 2022/4 BAGEP	Dr.Öğr. Üyesi Burcu BİTERGE SÜT	"Bolanthus aziz-sancarii" bitkisinin anti-mikrobiyal ve immünomodülatör özelliklerinin belirlenmesi	39.982,60
64	SAT 2022/5 BAGEP	Doç. Dr. Serpil ERŞAN	Şizofreni Hastalarında Lingo-1, Nogo-A ve Nörogranin Proteinlerinin Serum Seviyelerinin Belirlenmesi	46.498,60
65	SAT 2022/6 BAGEP	Dr.Öğr.Üyesi İnayet GÜNTÜRK	Hipoksi Oluşturulan Ratlarda Plazma ve Hücre İçi Gelsolin Düzeylerinin Karşılaştırılması	28.066,66
66	SAT 2022/7 BAGEP	Prof. Dr. Sefa ERTÜRK	Taşınabilir Entegre Ultrason ve Gama Görüntüleme Sistemi	49.462,00
67	SAT 2022/8 BAGEP	Prof. Dr. Bilge KARATEPE	Niğde Yöresi Kaplumbağa Kenelerinde Wolbachia ve Spiroplasma Endosimbiontlarının Moleküler Karakterizasyonu	44.540,00
68	SAT 2022/9 AKAP	Doç. Dr. Işıl AYDEMİR	Niğde Ömer Halisdemir Üniversitesi Tıp Fakültesi Hücre Kültürü ve Moleküler Teknikler Temelli Deneysel Planlama ve Uygulama Eğitimi	59.999,28
69	SAT 2022/10 BAGEP	Dr.Öğr.Üyesi Şerife Buket BOZKURT	Resolvin D1 ve Resolvin E1'in Sementoblastlarda Eferositoz ile İlişkili DEL-1 Ekspresyonu Üzerindeki Etkisi	49.221,25
70	SAT 2022/11 LÜTEP	Prof. Dr. Bilge KARATEPE	Niğde Yöresi Köpeklerinde Neospora caninum'un Seroprevalansı	18.520,00
71	SAT 2022/12 LÜTEP	Prof. Dr. Mustafa KARATEPE	Niğde Yöresi Köpeklerinde Toxoplasma gondii'nin Seroprevalansı	20.000,00
72	EBT 2022/1 BAGEP	Dr.Öğr. Üyesi Erkan ÇALIŞKAN	Robotik Kodların Etkinliğinin İncelenmesi	39.950,00
73	GTB 2018/13 BAGEP	Dr. Öğr. Üyesi Şenay ÖZGEN	Örtü Altı Sertifikalı Organik Alabaş Yumruların Verim ve Fitokimyasal İçerikleri	15.665,49
74	GTB 2019/02 BAGEP	Prof. Dr. Sedat SERÇE	Aladağlardaki Yabani Çiçek Türlerinin Peyzaj Bitkisi Olarak Kullanımlarının Değerlendirilmesi Üzerine Morfolojik, Fizyolojik ve Moleküler Taraması	19.999,90
75	TGT 2019/04 BAGEP	Dr. Öğr. Üyesi Ayşe ÖZBEY	Tapyoka Nişastasından Tıp5 Dirençli Nişasta Üretimi ve Fırıncılık Ürünlerinde Kullanımı	19.914,00
76	TGT 2019/7 BAGEP	Prof. Dr. Metin YILDIRIM	Farklı Proteolitik Enzimlerle Hidrolize Edilen Kazeinin Tulum Peyniri Üretiminde Kullanılması	29.982,62
77	TGT 2019/13 LÜTEP	Dr. Öğr. Üyesi Emre AKSOY	Kalmodulin Bağlama Transkripsiyon Faktörü3 (Camta3)'ün Kuraklık Altındaki Rolünün Arabidopsis Thaliana'da İncelenmesi	5.999,99
78	TGT 2020/1 BAGEP	Prof. Dr. Sedat SERÇE	Türkiye'de Yetiştirilen Çilek Çeşitlerinde C Vitamini Genetik Düzenlemesi	29.999,88
79	TGT 2020/2 BAGEP	Doç. Dr. Ufuk DEMİREL	Hedef Taklit Yöntemiyle miR398 Etkinliği Azaltılmış Patates Hatlarının Kurağa Toleranslarının İncelenmesi	29.570,00
80	TGT 2020/3 BAGEP	Dr. Öğr. Üyesi Burak ŞEN	Niğde İklim Koşullarında Çilek Çeşitlerine Uygulanacak Farklı Sulama Düzeyleri ve Aralıklarının Verim ve Kalite Parametrelerine Etkisinin Araştırılması	29.939,16
81	TGT 2020/4 LÜTEP	Prof. Dr. Sevgi ÇALIŞKAN	Su Stresi Koşullarında Potasyumlu Gübrelemenin Patatesin Bitki Gelişimi ile Verim ve Kalitesi Üzerine Etkileri	14.946,00
82	TGT 2020/8 BAGEP	Doç. Dr. Hakan ERİNÇ	Ultrases Dalgaları ile Oleozom Ekstraksiyonunun Optimizasyonu ve Model Emülsiyon Formülasyonunda Kullanımı	23.013,08
83	TGT 2020/10 LÜTEP	Dr.Öğr. Üyesi Allah BAKHSH	RNA İnterferaz Teknolojisi Kullanarak Bazı Önemli Patates Böceği (Leptotarsa Decemlineata,Say)Genlerinin Susturulması	7.498,70

84	TGT 2020/11 BAGEP	Doç. Dr. İlknur UÇAK	Bitki Esansiyel Yağ Emülsiyonları ile Hazırlanan Kitosan Kaplamaların Balık Köftesinde Antioksidan ve Antimikrobiyal Etkilerinin Belirlenmesi	21.349,07
85	TGT 2020/12 BAGEP	Dr. Öğr. Üyesi Allah BAKHSH	R2r3-Myb Geninin Biyotik Strese Karşı Patateste Transformasyonu	29.970,90
86	TGT 2020/16 LÜTEP	Dr. Öğr. Üyesi Emre AKSOY	Soyada Demir Eksikliği Toleransına Dahil Olan Yeni Bir Transkripsiyon Faktörünün (veya metal taşıyıcısının) Tanımlanması ve Arabidopsis Thaliana'da Fonksiyonel Karakterizasyonu	15.000,00
87	TGT 2020/17 LÜTEP	Dr. Öğr. Üyesi Allah BAKHSH	Tuta absoluta (Lepidoptera: Gelechiidae)'na ait bazı önemli genlerin bitki aracılı RNAi Teknolojisiyle Susturulması	15.000,00
88	TGT 2020/18 LÜTEP	Doç. Dr. Ahmet Latif TEK	Korunga, Onobrychis viciifolia, sentromerik histon H3 genine ait genomik dizi bölgesinin moleküler klonlanması	15.000,00
89	TGT 2020/19 BAGEP	Dr. Öğr. Üyesi Eminur ELÇİ	Niğde İlinde Yetiştirilen Patateslerdeki Adi Uyuz Hastalığı Etmeni Streptomyces Türlerinin Moleküler Karakterizasyonu	29.684,98
90	TGT 2020/20 BAGEP	Doç. Dr. Mustafa ÖZDEN	Niğde İli Elma Depolarında Fungal Meyve Çürüklük Hastalığı Etmenlerinin Belirlenmesi ve Biyolojik Mücadele Olanaklarının Araştırılması	30.000,00
91	TGT 2020/21 LÜTEP	Doç. Dr. Mustafa ÖZDEN	Neem Tohumu Yağı, Metil Jasmonat ve Metil Selülozun Sultaniye Çekirdeksiz Üzüm Çeşidinin Depolama Süresi, Kalite Parametreleri ve Fungal Aktiviteleri Üzerine Depolama Süre-since Etkileri	15.000,00
92	TGT 2020/22 LÜTEP	Dr. Öğr. Üyesi Allah BAKHSH	iPBS Markör Sistemi Kullanılarak Pamuk Genotiplerinin (Gossypium hirsutum L.) Genetik Çeşitliliğinin Değerlendirilmesi	7.500,00
93	TGT 2021/2 LÜTEP	Prof. Dr. Zeliha YILDIRIM	Lavantadan Biyoaktif Bileşiklerin Ekstraksiyonunda ve Biyobozunur Film Üretiminde Derin Ötektik Sıvıların Kullanımı	19.870,87
94	TGT 2021/3 LÜTEP	Doç. Dr. Mustafa ÖZDEN	Kiraz (Prunus avium L.) Kurutmada Farklı Ön-İşlem Uygulamalarının Kalite Üzerine Etkileri	10.000,00
95	TGT 2021/4 BAGEP	Dr. Öğr. Üyesi Khawar JABRAN	Niğde ilinde yaygın olan çivit otunun (Isatis tinctoria L.) biyoloji ve ekolojik özelliklerinin araştırılması	28.935,04
96	TGT 2021/5 HİDEP	Dr. Öğr. Üyesi Tefide KIZILDENİZ	Yüksek CO2 konsantrasyonu ve yüksek sıcaklık olmak üzere iklim değişikliğinin etkilerini iki yerli yonca (Medicago sativa L. cv. Bilensoy 80 ve Nimet) çeşidinde büyüme, su durumu ve verimi üzerindeki etkileri	9.416,40
97	TGT 2021/6 LÜTEP	Prof. Dr. Ahmet ŞEKEROĞLU	Serbest etlik piliç yetiştiriciliğinde farklı mera bitki türlerinin performans davranış, refah, et kalitesi ve bazı kan parametreleri üzerine etkisi	20.000,00
98	TGT 2021/8 BAGEP	Prof. Dr. Sevgi ÇALIŞKAN	Farklı Sulama Seviyeleri ve Azot Dozlarının Patateste Yumur Verimi ve Su Kullanım Etkinliği Üzerine Etkileri	39.783,08
99	TGT 2021/9 BAGEP	Doç. Dr. İlknur BAĞDATLI	Elma İşleme Atığı Ekstraktları ile Zenginleştirilen Yenilebilir Filmlerin Dondurulmuş Balık Burgerlerin Kalitesi Üzerine Etkileri ve Endüstriyel Kullanım Olanaklarının Araştırılması	38.758,88
100	TGT 2021/13 LÜTEP	Prof. Dr. Sevgi ÇALIŞKAN	Farklı Gelişme Dönemlerinde Yapaktan Deniz Yosunu Özütü Uygulamasının Patateste (Solanum tuberosum L.) Yumur Verimi ve Mineral Madde İçeriği Üzerine Etkisi	10.000,00
101	TGT 2021/14 LÜTEP	Doç. Dr. Ahmet Latif TEK	Yabani soya türlerinde sentromerik histon H3 (CENH3) proteinine özel poliklonal antikor geliştirilmesi ve tespit edilmesi	20.000,00
102	TGT 2021/19 LÜTEP	Doç. Dr. İlknur BAĞDATLI	Farklı marinyasyon koşullarının Morganella psychrotolerans ile inoküle edilmiş hamsi filetoalarının soğukta depolanması süresince fiziko-kimyasal ve mikrobiyolojik kalitesine etkileri	19.571,42
103	TGT 2021/20 LÜTEP	Prof. Dr. Çiğdem ULUBAŞ SERÇE	Niğde İlinde Yetiştirilen Fasulye Bitkilerinde Potyvirus Ve Fitoplazma Hastalıklarının Araştırılması	10.000,00

104	TGT 2021/21 BAGEP	Prof. Dr. Mustafa BOĞA	Hidroponik Üretilen Farklı tahıl kaynaklarının in vitro sindirilebilirliği ve Ruminant Hayvan Beslemede Kullanımı	38.850,00
105	TGT 2021/22 BAGEP	Dr.Öğr. Üyesi Zeynep ÜNAL	Derin öğrenme teknikleri kullanarak elma sınıflandırma ve sınıflandırılmış elmaların içinde fiziksel zararlanmaların tespiti	39.176,00
106	TGT 2021/23 HIDEP	Doç. Dr. Hasan TANGÜLER	Şalgam Suyu Artık Ürünü Havuçlardan Elde Edilen Tozlarının Tarhana Üretiminde Değerlendirilmesi	7.491,82
107	TGT 2021/24 ÖNAP	Prof. Dr. Mehmet Emin ÇALIŞKAN	İklim Değişikliğine Uyumlu Patates Çeşitlerinin Geliştirilmesi	164.320,00
108	TGT 2022/1 LÜTEP	Prof. Dr. Mustafa BOĞA	Niğde Bölgesinde Farklı Meyve Ağaç yapraklarının (Elma, Kayısı, Kiraz, Asma, Dut )Besin Madde İçerikleri ve İn Vitro Sindirilebilirliğinin Belirlenmesi	9.900,00
109	TGT 2022/2 LÜTEP	Prof. Dr. Sibel CANOĞULLARI DOĞAN	Kuzu Besisinde Üzüm Posasının Besi Performansı, Kan Biyokimyasal Parametreleri ve Et Kalitesi Üzerine Etkileri	29.999,18
110	TGT 2022/3 LÜTEP	Prof. Dr. Ahmet ŞEKEROĞLU	Bal Arılarının (Apis mellifera L.) Beslenmesinde Koloni Fizyolojisi Üzerine Polen ve Polenli İkame Yemlerinin Etkisi.	29.959,00
111	TGT 2022/4 BAGEP	Prof. Dr. Ahmet ŞEKEROĞLU	Farklı yetiştirme sistemi ve yumurta tavuğu genotipinin davranış, refah, performans ve yumurta kalitesi özellikleri üzerindeki etkisi	60.473,00
112	TGT 2022/5 LÜTEP	Doç. Dr. Khawar JABRAN	Farklı patates çeşitlerinin yabancı ot tolerans yeteneğinin değerlendirilmesi	29.970,20
113	TGT 2022/6 LÜTEP	Prof. Dr. Ayhan CEYHAN	İvesi koyunlarında mastitis direnci, süt bileşimi ve kalitesi ile ilişkili SOCS2 genindeki SNP'nin araştırılması	30.000,00
114	TGT 2022/7 LÜTEP	Prof. Dr. Ayhan CEYHAN	Bafra ve Akkaraman koyunlarının bazı üreme özellikleri ile kuzuların büyüme performanslarının karşılaştırılması	19.998,00
115	TGT 2022/8 LÜTEP	Dr.Öğr.Üyesi Hande BALTACIOĞLU	Mor Et Renkli Patateslerde Farklı Haşlama Koşullarının Biyoaktif Bileşikler Üzerine Etkisinin Kemometri İle Birlikte FTIR Spektroskopisi Kullanılarak Modellenmesi	19.907,78
116	TGT 2022/9 BAGEP	Dr.Öğr.Üyesi Hande BALTACIOĞLU	Mor ve Sarı Et Renkli Patateslerde Sıcak Hava ve Mikrodalga Kurutma Koşullarının Optimizasyonu ve Kuru Tozun Farklı Ürünler Üzerine Uygulanması	47.272,96
117	TGT 2022/10 LÜTEP	Doç. Dr. Cem BALTACIOĞLU	Farklı Kurutma Yöntemleri ile Elde Edilen Mor Patates Kabuğu Tozunun Kek Üretiminde Kullanımı	13.619,86
118	TGT 2022/11 LÜTEP	Prof. Dr. Çiğdem ULUBAŞ SERÇE	Asmada (Vitis vinifera L.) Hastalık Yapan Viroidlerin Araştırılması	20.000,00
119	TGT 2022/12 BAGEP	Prof. Dr. Mustafa BOĞA	Niğde Bölgesinde Patatesin İn Vitro Sindirilebilirliğinin Belirlenmesi	39.310,00
120	TGT 2022/13 LÜTEP	Prof. Dr. Hasan USLU	Lovastatin B-hidroksi asit formunun reaktif ekstraksiyon yöntemi ile sulu çözeltilerden geri kazanımının optimizasyonu ve modellenmesi	29.235,30
121	TGT 2022/14 LÜTEP	Prof. Dr. Hasan USLU	Bazı Biyoteknolojik Asitlerin Modifiye Edilmiş Grafen Oksit ile Ayrılmasının İncelenmesi	29.987,06
122	TGT 2022/15 LÜTEP	Prof. Dr. Çiğdem ULUBAŞ SERÇE	Şanlıurfa İli Domates Üretim Alanlarında Yaygın Fitoplazmaların Saptanması ve Enfekteli Bitkilerde Fitoplazma-Hormon İlişkisinin Araştırılması	30.000,00
123	TGT 2022/16 LÜTEP	Doç.Dr. Hakan ERİNÇ	Fındıktan Oleozom Eldesi ve Sıvı Margarin Formülasyonunda Kullanımı	19.868,24
124	TGT 2022/17 HIDEP	Prof.Dr. Sevgi ÇALIŞKAN	Lavanta (Lavandula angustifolia Mill.)'da Fosfor Gübrelemesinin Uçucu Yağ Verimi Üzerine Etkisi	14.997,80
125	TGT 2022/18 BAGEP	Doç. Dr. Cem BALTACIOĞLU	Elma diliminin ultrases ön işlemlerle patlatılarak kurutulması ve işlem parametrelerinin Yanıt Yüzey Yöntemi ile optimizasyonu	49.801,90

126	TGT 2022/19 BAGEP	Doç. Dr. Hasan TANGÜLER	Şalgam suyu üretiminde farklı miktar ve boyutta mor havuç ilavesinin kalite üzerine etkisi	46.167,57
127	TGT 2022/20 LÜTEP	Prof. Dr. Zeliha YILDIRIM	Salmonella Enteritidis'in Biyokontrolünde Enkapsüle Fajların Etkinliğinin Belirlenmesi ve Sütte Biyokoruyucu Olarak Kullanımının Değerlendirilmesi	29.979,52
128	TGT 2022/21 LÜTEP	Doç. Dr. Mustafa ÖZDEN	Kaktüs Armutu (Opuntia ficus-indica) Gıda Güvenlik ve Sağlık Faydaları İçin Gıda Formülasyonlarında İşleme ve Kullanım	29.999,70
129	TGT 2022/22 LÜTEP	Doç. Dr. Ahmet Latif TEK	Onobrychis cinsine ait türlerde sentromerik histon H3 (CenH3) geninin moleküler klonlaması ve biyoinformatik analizi	19.999,94
130	TGT 2022/23 BAGEP	Prof. Dr. Sevgi ÇALIŞKAN	Yüksek pH İçeriğine Sahip Topraklarda Kükürt ve Fosfor Uygulamalarının Lavanta (Lavandula angustifolia Mill.) Bitkisinde Verim, Beslenme ve Bazı Kalite Kriterleri Üzerine Et	49.931,84
131	TGT 2022/24 LÜTEP	Doç. Dr. İlknur BAĞDATLI	Farklı uçucu yağlarla zenginleştirilmiş kitosan filmlerin alabalık burgerlerinin kalitesi üzerine etkileri	29.998,52
132	TGT 2022/25 LÜTEP	Prof. Dr. Metin YILDIRIM	Enterococcus faecalis KP'nin Probiyotik Özelliklerinin Belirlenmesi	19.994,61
133	TGT 2022/26 BAGEP	Doç. Dr. Hasan TANGÜLER	Corynebacterium glutamicum ile sarı renkli patateslerin kabuklarından glutamik asit üretimi ile ilgili bir araştırma	49.989,22
134	SPT 2021/3 BAGEP	Prof. Dr. Serkan İBİŞ	Hamstring Kuvvet Gelişiminde Nordic Hamstring Egzersizleri mi Leg Curl Egzersizleri mi Daha Etkilidir?	22.500,00
135	SPT 2022/1 BAGEP	Prof. Dr. Serkan İBİŞ	Pilates ve Step Aerobik Egzersizi Yapan Sedanter Kadınlarda Aletli Solunum Kası Egzersizlerinin Solunum Fonksiyonlarına Etkisi	49.998,06
136	SPT 2022/2 BAGEP	Dr.Öğr. Üyesi Hasan AKA	Hamstring Kas Kuvvetini ve Ekstremitte Simetri İndeksini Artırmada Hangi Eksantrik Hamstring Egzersizi Daha Etkilidir?	39.854,50
137	SPT 2022/3 BAGEP	Doç. Dr. Zait Burak AKTUĞ	Kan akışı kısıtlama yöntemi ile kombinlenen düşük yoğunluklu bisiklet egzersizlerinin maksVO2, kas kuvveti ve kas kalınlığına etkisi	74.996,00
138	SOB 2014/02 BAGEP	Dr. Öğr. Üyesi İbrahim ERDOĞDU	Temettuat Defterlerine Göre 19. Yüzyıl Ortalarında Harput Şehrinin Sosyal ve Ekonomik Durumu	6.655,00
139	SOB 2015/05 BAGEP	Prof. Dr. Ziya AVŞAR	Mana Semasında Bir Kutup Yıldızı: Mevlana	13.455
140	SOB 2015/13 YÜLTEP	Doç. Dr. Bayram ÜNAL	Sosyal Kültürel ve Politik Kuruluş Aracı Olarak Halkevi Yayınları	1.000
141	SOB 2016/08 BAGEP	Dr. Öğr. Üyesi Sibel YILDIZ KISACIK	Niğde Müzesi Sikke Katoloğu	9.902,14
142	SOB 2017/01 DOKTEP	Prof. Dr. Ziya AVŞAR	İsmail Rusuhi-yi Ankaravi Şerh-i Mesnevi (Mecmu'atu'l - Letayif ve Matmuratu'l Ma'arif) (III.Cilt)(İnceleme-Metin Sözlük)	9.685,00
143	SOB 2017/05 BAGEP	Prof. Dr. Ziya AVŞAR	İsmail Rusuhi-yi Ankaravi Şerh-i Mesnevi (Mecmu'atu'l - Leta yif ve Matmuratu'l Ma'arif)(V.Cilt)(İnceleme-Metin Sözlük)	6.921,00
144	SOB 2017/08 BAGEP	Dr.Öğr. Üyesi Özlem AKAY DİNÇ	Zoraki Birliktelik: Nüfus Mübadelesi Sonrası Anadolu'ya Gelen Türklerde Dışlanma Korkuları	8.150,00
145	SOB 2017/09 BAGEP	Dr. Öğr. Üyesi Ahmet Arif EREN	Hititlerin İktisadi ve Toplumsal Yapısı	4.245,00
146	SOB 2018/01 BAGEP	Doç. Dr. Nevzat TOPAL	Cumhuriyetin İlk Yıllarında Niğde Basını (Transkript ve Değerlendirme) (1924-1927)	7.850,00
147	SBT 2020/1 LÜTEP	Dr. Öğr. Üyesi Buket ÖZOĞLU	Lojistik Faaliyetlerinin İşletmelerin Pazarlama Performansına Etkisi: Üretim İşletmeleri Üzerine Bir Araştırma	6.000,00

148	SBT 2022/3 LÜTEP	Prof. Dr. Mutlu Başaran ÖZTÜRK	Algoritmik ve Yüksek Frekanslı İşlemlerin Likidite ve Volatilite Üzerine Etkisi: Bist-30 Örneği	17.671,23
149	SBT 2022/4 BAGEP	Doç.Dr. Meryem ARSLAN	Ecza-yı Lokman Hekim (Yazım ve Dil Özellikleri-Metin-Sözlük)	4.450,00
150	SBT 2022/5 BAGEP	Doç. Dr. Duygu ÜNALAN	İletişim Fakültesi Öğrencilerinin Sanal Gerçeklik Deneyimlerinin Belirlenmesine Yönelik Deneysel Bir Araştırma	12.000,00
151	SBT 2022/6 BAGEP	Doç. Dr. Burcu BERKE	Türkiye'de Ücret Eşitsizliğinin Belirleyicileri Üzerine Bir Araştırma	34.320,00
152	SBT 2022/7 YEDEP	Arş.Gör. Mehmet Sinan ÇELİK	The effect of technological developments on the stock market: evidence from emerging market	2.327,00

**2022 Yılında Devam Eden TÜBİTAK Projeleri**

S.N	Proje No	Proje Yürütücüsü	Proje Adı	Proje Bütçesi
1	118 Z 589 2515	Doç. Dr. Ahmet Latif TEK	Korunga, Onobrychis viciifolia, Çekirdeğinde Sentromerik Heterokromatinin DNA ve Protein Bileşenlerinin Keşfedilmesi	390.990
2	118 Z 361	Prof. Dr. Hakan DEMİR	Kelkit Vadisi Örumcek Biyoçeşitliliğinin Araştırılması	227.372
3	117 G 023 1007	Dr. Öğr. Üyesi Ali Fuat GÖKÇE	Kışlık Sebze Yetiştiriciliğinde Hat ve/veya Çeşit Geliştirme	1.642.719
4	GÖKTÜRK TÜBİTAK	Doç. Dr. Yasemin ALTUNCU	Alternatif Enerji Araç Yarışları Etkinliği	10.000
5	119 Z 250 1001	Prof. Dr. Gazi GÖRÜR	Antalya, Karaman ve Muğla İlleri Afit (Hemipera: Aphidoidea) Faunasının Araştırılması	414.186
6	119 Y 145 1001	Doç. Dr. Sevgi DEMİREL	Grafen Destekli Anaerobik Reaktör ile Evsel Organik Katı Atıktan Biyogaz Üretiminin Arttırılması ve Biyogazdan Grafen Üretimi	809.300,00
7	218 M 951 1003	Dr. Öğr. Üyesi Ayşe Seyhan SÜRMEGÖZLÜER	Yüksek Verimli Katkısız Siyah Silisyum Güneş Hücre ve Paneli Geliştirilmesi (Blackdash)	2.138.050
8	219 Z 278 1002	Dr. Öğr. Üyesi Burcu BİTERGE SÜT	İzoaspartat Birikimi, Endoplazmik Retikulum Stresi ve Proteazom İnhibisyonu Arasındaki Çapraz İlişkinin Araştırılması	44.567,00
9	219 O 455 1002	Doç. Dr. Halil TOKTAY	Niğde İli Lahana (Brassica Oleracea) Üretim Alanlarında Kist Nematodlarının Yaygınlık, Yoğunluk ve Popülasyon Dalgalanmasının Belirlenmesi	40.000,00
10	120 F 029 3501	Dr. Öğr. Üyesi Yavuz ATASOY	Çzts İnce Filmlerinde İkili Aktyon Yer Değiştirme Yöntemi İle Yüksek Verimli Güneş Hücrelerinin Üretimi	375.200,00
11	120 M 145 3501	Dr. Öğr. Üyesi Ramazan ÇOMAKLI	Kil İçerikli Kayaçalarda Suyu Doymuluğun Kuvvet ve Spesifik Enerji Değerlerinin Değişimine Etkisinin Kaya Kesme Deneyleri Yardımıyla Araştırılması	383.310,00
12	120 O 646 1002	Arş. Gör. İbrahim KÖKEN	Makarnalık Buğdayda Su Kullanım Etkinliği ve Kalite Özellikleri ile Bağlantılı DNA Markörlerinin Genom Boyu İlişkilendirme Haritalaması Aracılığıyla Belirlenmesi	43.100,00
13	120 Z 331 1002	Cihan DÜŞGÜN	Galium nigdeense ve Sideritis Bilgerana Endemik Bitkileri ile Hazırlanan Kombu Çayının Anti-Oksidan ve Antikanserijen Etkilerinin Araştırılması	34.457,00
14	20 AG 002 1004	Dr. Öğr. Üyesi Ayşe SEYHAN SÜRMEGÖZLÜER	Türkiye Fotovoltaik Teknolojileri Platformu	4.000.000,00
15	220 K 196 1002	Dr. Öğr. Üyesi Ayşe AKBULUT	Sürdürülebilir Kentsel Gelişme Hedefinde Stratejik Mekânsal Planlama için İçin Katılımcı AHP-TOPSIS Yönetiminin Uygulanabilirliğinin Araştırılması	38.400
16	120 F 275	Dr. Öğr. Üyesi Mehmet Ali OLGAR	Grafen Destekli Yarı Esnek CZTS İnce Film Güneş Hücrelerinin Üretimi	446.300
17	121 O 224 1002	Araş. Gör. Nida ÜNLÜ	İç Anadolu Bölgesinde Patates Adı Uyuz Hastalığına Neden Olan Patojen Streptomyces Türlerinin Tanınması ve Biyolojik Mücadelesinde Antagonist Bakterilerin Etkinliklerinin Araştırılması	42.600
18	121 O 202	Araştırma Görev. Caner YAVUZ	Soyada (Glycine Max L. Merrill) Ortolog Gmbm1 Geninin Ektopik İfade edilmesi	44.900

19	220 Z 005 1001	Doç.Dr. Zahide Neslihan ÖZTÜRK GÖKÇE	Antarktika'dan Farklı Lokasyonlardan Örneklenen Deschampsia antarctica Ekotiplerinin ve Triticum aestivum L.Kültür Çeşidinin Tekli veya Kombine Tuz ve Kurak Stresleri Sırasındaki miRNA Profillerinin Karşılaştırmalı Analizi	200.000
20	121 M 529 1001	Prof. Dr. Yüksel KAPLAN	Otomatik Kontrollü Metal Hidrür Reaktör Geliştirilmesi	467.200
21	121 M 378 1001	Prof. Dr. Yeliz KONUKLU	Güneş Hücrelerinin Isıl Kontrolü İçin Biyomakromolekül Katkılı Alternatif Isıl Enerji Depolama Malzemelerinin Geliştirilmesi	613.371
22	120 N 505 2536 Kutup İşbirliği Uluslararası	Doç. Dr. Alper GÜRBÜZ	Barton Yarımadası'ndaki (King George Adası, Batı Antarktika) Desenli Zeminlerin Sedimanter, Jeokimyasal ve Jeofizik Özelliklerinin 3b Mimarisi:Permafrostların Aktif Katman Dinamiği Üzerine Çıkarımlar	199.782
23	121 Y 452 1002	Prof. Dr. Sevgi DEMİREL	Elma İşleme Tesisi Atıklarının (Posa) Yeşil Ekonomiye Kazandırılması: Biyohidrojen ve Uçucu Yağ Asidi (Uya) Üretim Potansiyeline Manyetit İlavesinin Etkisinin Araştırılması	44.868
24	122 E 002	Dr. Öğr. Üyesi Ahmet Şakir DOKUZ	Akan Sosyal Medya Büyük Verisinden Yaygın ve Hareketli Şehir Kümelerinin Gerçek Zamanlı Olarak Keşfi ve Bulut Bilişim Sistemlerine Uygulanması	292.640,00
25	221 N 392 1071	Prof. Dr. Ayhan GÖKÇE	Connecting Sustainable Agroecosystem And Farming With Circular Bioeconomy And New Technologies	828.780,00
26	121 F 264 1001	Prof. Dr. Sefa ERTÜRK	Taşınabilir Yeni Nesil Tıbbi Görüntüleme Sistemi Geliştirilmesi	757.000,00
27	122 Y 062 1002	Prof. Dr. Selma Yaşar KORKANÇ	Arazi Kullanımı Değişimlerinin Sulak Alan Topraklarındaki Ağır Metal Konsantrasyonları Üzerindeki Etkileri ve Ekolojik Risk Değerlendirme	45.000,00
28	122 N 130 Uluslararası	Prof. Dr. Murat GÖKÇEK	Risk tabanlı çok disiplinli yaklaşımlar ile hibrit yenilenebilir enerjili hidrojen istasyonlarının sürdürülebilir olarak geliştirilmesi ve maliyet azaltımı	550.100,00
29	122 M 713 3501	Dr.Öğr. Üyesi Filiz KELEŞ	Cigs/Perovskit Monolitik Tandem Esnek Güneş Hücresinin Geliştirilmesi	442.184,00
30	122 O 963 1002	Mustafa AKKAMIŞ	Farklı Sulama ve Azot Seviyeleri Altında Yetiştirilen Patates Yumrularının Depolama Kalitesinin Belirlenmesi	58.450,00
31	222 K 167 1002	Dr.Öğr.Üyesi Muhammed Emin Cihangir BAĞDATLI	Türkiye'de E-Scooter Kullanımının Geleceği: Üniversite Öğrencilerinin Perspektifi	24.000,00

**2022 Yılında Devam eden Strateji ve Bütçe Başkanlığı (Kalkınma Bakanlığı) Destekli Proje**

S.N	Proje No	Proje Yürütücüsü	Proje Adı	Proje Bütçesi
1	DPT 2010 K 121260	Dr. Öğr. Üyesi Ayşe SEYHAN	Niğde Ömer Halisdemir Üniversitesi Merkezi Araştırma Laboratuvarı Kurulumu Projesi	19.555.000

**2022 Yılında Devam Eden Avrupa Birliği Projesi**

S.N	Proje No	Proje Yürütücüsü	Proje Adı	Proje Bütçesi
1	ISAGE 679302-2	Prof. Dr. Ayhan CEYHAN	Innovation for Sustainable Sheep and Goat Production in Europe	119.875 Euro

**2022 Yılında Devam Eden DOĞUŞ TARGE Projeleri**

S.N	Proje No	Proje Yürütücüsü	Proje Adı	Proje Bütçesi
1	T/17 Proonay 4 Baframikro	Prof. Dr. Ayhan GÖKÇE	Patates Böceği [Leptinotarsa decemlineata (Chrysomelidae: Coleoptera)] Mücadelesinde Gen Susturma (RNA) Tekniğinin Kullanılması	60.000
2	BAFRAMICRO- 2	Dr. Öğr. Üyesi Sema YAMAN	Geri Dönüşümlü Bafra Kouyunu Yetiştiriciliği (Canlı Hayvan Esasına Dayanan Mikro Kredi Sistemi)	80.000

**2022 Yılında Devam Eden Gençlik ve Spor Bakanlığı Destekli Projeler**

S.N	Proje No	Proje Yürütücüsü	Proje Adı	Proje Bütçesi
1	28081	Doç. Dr. Ece Ümmü DEVECİ	Gönüllü Gençlerle Temiz Gelecek	22.500
2	27007	Prof. Dr. Mustafa KARATEPE	Mutlu Köpekler Kampüsü	22.500
2	45319	Aş. Gör. Ahmet GÜMÜŞTOP	Milli İradenin Yükselişi: 15 Temmuz	22.000

**2022 Yılında Biten Sanayi ve Teknoloji Bakanlığı Konya Ovası Projesi Bölge Kalkınma  
İdaresi Başkanlığı'na Desteklenen KOP Projeleri**

S.N	Proje No	Proje Yürütücüsü	Proje Adı
1	2015D000150	Prof. Dr. Yüksel KAPLAN	Niğde Ömer Halisdemir Üniversitesi UNIKOP Enerji Evi Projesi
2	2017 D000110	Dr. Öğr. Üyesi Ayşe SEYHAN	Silisyum Saflaştırılma Araştırma Projesi

**2022 Yılında Biten Eden Kuveyt Destekli Proje**

S.N	Proje No	Proje Yürütücüsü	Proje Adı
1	PN19-15EM-02 Uluslararası	Dr.Öğr. Üyesi Ayşe TOPAL	Enerji Verimliliği Teknolojileri ve Enerji Okuryazarlığının Akademik Yapılarda Enerji Verimliliği Üzerine Etkisi: Kuveyt Örneği

**2022 Yılında Biten Kültür ve Turizm Bakanlığı Destekli Proje**

S.N	Proje No	Proje Yürütücüsü	Proje Adı
1		Dr. Öğr. Üyesi Yavuz AKYILDIZ	Niğde Ulusal Kısa Film Festivali

### 2022 Yılında Biten TÜBİTAK Projeleri

S.N	Proje No	Proje Yürütücüsü	Proje Adı
1	216 O 027 Uluslararası	Dr. Öğr. Üyesi Allah BAKSHSH	Production Of Insect Resistant Transplastomic Potato Lines Against Colorado Potato Beetle And Potato Tuber Moth
2	118 O 315 1001	Dr. Öğr. Üyesi Hakan ERİNÇ	Nano-Selüloz Yağ Asidi Esterlerinin Sentezlenmesi ve Karakterizasyonu
3	119 M 216 3501	Dr. Öğr. Üyesi Serkan ÇAYIRLI	Atık Malzemelerin ve Yan Ürünlerin Kalsitin Öğütülmesinde Öğütme Yardımcısı Olarak Kullanımının Araştırılması
4	120 Z 046 1002	Prof. Dr. Tülay EZER	Taşeli Platosu ve Ermenek Vadisi'nin (Antalya, Karaman, Mersin) Briyofit Folrasının Araştırılması
5	120 Y 087 1002	Doç.Dr. Ece Ümmü DEVECİ	Fungal Hif-Grafen Biyokompozit Üretimi ve Adsorban Özelliklerinin İncelenmesi
6	121 O 014 1002	Doç. Dr. Ahmet Latif TEK	Yabani Soya Türlerinde Sentromerik Histon H3 (CenH3) Proteinine Özel Poliklonal Antikor Geliştirilmesi

### 2022 Yılında Biten Bilimsel Araştırma Projeleri

S.N	Proje No	Proje Yürütücüsü	Proje Adı
1	FEB 2018/07 BAGEP	Dr. Öğr. Üyesi Tuba Artan ONAT	Mikrobiyal Yakıt Pillerinde Sıcaklığının Bakteriyal Komünite ve Üretimine Etkisi
2	FEB 2018/13 BAGEP	Dr. Öğr. Üyesi Özhan ŞENOL	Meşe Ağaçları İçin Zararlı Lachnus (Hemiptera- Aphididae) Üyelerinin Genetik Varyasyonlarının Tespiti
3	FEB 2018/18 BAGEP	Doç. Dr. Cemil İŞLEK	Niğde İli ve Yakın Çevresinden Toplanan Mantarların Moleküler Olarak Tanımlanması, Antimikrobiyal Etkisinin İncelenmesi
4	FEB 2018/19 BAGEP	Dr. Öğr. Üyesi Tamer GÜZEL	Elektrokimyasal Eksfolasyon Yöntemi İle Grafen Sentezi ve Karakterizasyonu
5	FMT 2019/03 BAGEP	Prof. Dr. Ayten ÖZTÜRK	Biyohidrojen Üretimine Yardımcı Substrat Etkisi
6	FMT 2019/04 BAGEP	Dr. Öğr. Üyesi Tamer GÜZEL	Farklı Hidrolik Çap, Çerçeve Oranı ve Şekildeki Mikrokanalların Fotovoltaik Güneş Hücrelerinin Elektriksel Verimi Üzerinde Karşılaştırmalı Etkisinin Araştırılması
7	FMT 2019/6 BAGEP	Dr. Öğr. Üyesi Muhittin ÖZTÜRK	Farklı Derişimlerde Fe <sub>3</sub> O <sub>4</sub> Nanoparçacık Katkılı Hidrojellerin Yapısalı Potik ve Dielektrik Karakterizasyonu

8	FMT 2020/1 BAGEP	Doç. Dr. Cihan BAYINDIRLI	Biyodizel Yakıtı İçerisine İlaveEdilen Nano Katkı Maddelerinin Yanma ve Eksoz Emisyonlarına Etkisinin Deneysel İncelenmesi
9	FMT 2020/2 BAGEP	Prof. Dr. Tülay EZER	Karınca Dağı (Pozantı-Adana)Briyofit Florasının Araştırılması
10	FMT 2020/5 BAGEP	Doç. Dr. Bengü TÜRKYILMAZ ÜNAL	In Vitro Koşullarda Dışsal Jasmonik Asit ve Salisilik Asit Uygulamalarının Havuç Antioksidanları ve Verimi Üzerine Etkileri
11	FMT 2021/1 BAGEP	Dr.Öğr.Üyesi Esin Gülnaz CANLI	Tuzluluğu artan tatlı sularda nanopartikül etkisinde kalan balıklarda (Oreochromis niloticus) antioksidan enzim tepkisinin incelenmesi
12	FMT 2022/1 LÜTEP	Prof. Dr. Orhan YALÇIN	Geleneksel sirkelerde balın etkilerinin UV-VIS spektroskopisi ve reoloji teknikleri ile araştırılması
13	MMT 2019/02 BAGEP	Dr. Öğr. Üyesi Ahmet Şakir DOKUZ	Duygu Analiz Yöntemleri Kullanarak Sosyal Medya Kullanıcılarının Sosyal Önemli Lokasyonlarındaki Duyguların Keşfedilmesi
14	MMT 2019/6 BAGEP	Dr. Öğr. Üyesi Muhammed Emin Cihangir BAĞDATLI	İzole Sinyalize Kavşaklar İçin Taşıt Gecikme Tahmin Modellerinin Makine Öğrenmesi Algoritmaları Kullanarak Geliştirilmesi
15	MMT 2019/7 BAGEP	Dr. Öğr. Üyesi Murat PEKER	Stereo Görüntü Çiftlerinden Derin Öğrenme Tabanlı Gerçek Zamanlı Derinlik Bilgisi Çıkarımı
16	MMT 2020/2 BAGEP	Doç. Dr. Ece Ümmü DEVECİ	Grafen-Hif Biyo-Kompozit Malzeme Üretimi ve Tanımla
17	MMT 2020/3 BAGEP	Dr.Öğr. Üyesi Diler Katircioğlu BAYEL	Mermer Toz Atıklarının Öğütülmesinde Öğütme Yardımcılarının Etki Mekanizması ve Kullanım Potansiyelinin Araştırılması
18	MMT 2021/1- BAGEP	Dr.Öğr. Üyesi Orhun SOYDAN	Aydınlatma Master Planı Kapsamında Niğde İline Yönelik Analiz Çalışması ve Öneriler Getirilmesi
19	MMT 2020/7 ÖNAP	Doç. Dr. Alper GÜRBÜZ	20 Eylül 2020 Niğde-Bor-Obruk Depremi Kaynağının Jeolojik ve Jeofizik Yöntemlerle Karakterizasyonu
20	MMT 2021/5 LÜTEP	Prof. Dr. Ali GÜREL	Çiftlik (Niğde) Yöresinin Sedimantolojik ve Mineralojik Özelliklerinin Belirlenmesi: Kuaterner İklim Kayıtları
21	MMT 2021/6 BAGEP	Prof. Dr. Mustafa SARIDEMİR	Alkali İle Aktive Edilmiş Yüksek Fırın Cürufu İle Birlikte Öğütülmüş Pomza İçeren Harçların Özellikleri
22	MMT 2021/11 YEDEP	Prof. Dr. Murat BARUT	Asenkron Motorların Rotor Açısız Hızı Ve Yük Momenti Kestirimi İçin Genişletilmiş Ve Dağılımlı Kalman Filtrelerinin Kapsamlı Karşılaştırılması
23	SAT 2020/2 BAGEP	Dr. Öğr. Üyesi Dilara Fatma BALI	PEAR1, PROS1 ve ADRA2A Genetic Değişimlerinin ve Gen İfadesi Seviyelerinin Derin Ven Trombozu Patogenizinde Araştırılması
24	SAT 2020/4 BAGEP	Dr.Öğr. Üyesi İsmail SARI	Alzheimer Hastalığında Arjinin Metabolizması Metabolit ve Enzimlerinin İncelenmesi
25	SAT 2021/11 BAGEP	Dr.Öğr. Üyesi İnanet GÜNTÜRK	COVID-19 Hastalarında Akut Respiratuar Distres Sendromu Gelişiminde Plazma Gelsolinin Rolü
26	SAT 2021/13 BAGEP	Dr.Öğr.Üyesi Selim ÇINAROĞLU	Sihler's Metodu Kullanılarak Orbicularis Oculi Kasının Sinir İnnervasyonunun Değerlendirilmesi
27	SAT 2021/14 YEDEP	Doç. Dr. İsmail SARI	Ovaryum stimülasyonunun piRNA yolağı proteinlerinin ekspresyonu üzerine etkisi
28	EBT 2018/04	Dr. Öğr. Üyesi Zehra MOLU	Genel Kimya Dersinde Eğitsel Oyunların Kullanımı ve Etkililiği
29	GTB 2019/01 BAGEP	Prof. Dr. Zeliha YILDIRIM	Pseudomonas aeruginos'ı Enfekte Eden Bakteriyofajların İzole ve Karakterize Edilmesi ve Biyokoruyucu Olarak Kullanılma Potansiyellerinin Belirlenmesi

30	TGT 2019/03 BAGEP	Doç. Dr. Mustafa BOĞA	Farklı Baklagil Ağaçlarının Yapraklarının Alternatif Yem Kaynağı Olarak Besin Madde İçeriği ve Sindirilebilirliğinin Belirlenmesi
31	TGT 2019/6 BAGEP	Prof. Dr. Çiğdem ULUBAŞ SERÇE	Asmada belirlenen yeni bir virüsün genetik ve biyolojik özelliklerinin belirlenmesi üzerine araştırmalar
32	TGT 2019/12 HIDEP	Doç. Dr. İlknur UÇAK	Niğde Bölgesinde Faaliyet Gösteren Alabalık Çiftliklerinde Su Kalite Parametrelerinin İncelenmesi ve Çevresel Etkilerinin Araştırılması
33	TGT 2020/5 BAGEP	Prof. Dr. Çiğdem ULUBAŞ SERÇE	Roditis Yaprak Renk Solgunluğu İlişkili Virüs (Roditis Leaf Discoloration Associated Virus)'ün Asmada Unlu Bitlerle Taşınması
34	TGT 2020/6 BAGEP	Dr. Öğr. Üyesi Hande BALTACIOĞLU	Mikroalga Vakum Evaporasyon Yöntemi Kullanılarak Üretilen Vişne Suyu Konsantrisinin Kalite Özelliklerinin İncelenmesi
35	TGT 2020/9 BAGEP	Doç. Dr. Hasan TANGÜLER	Şalgam Suyu Artıkları Tozu Kullanımının Tarhana Kalitesi Üzerine Etkisi
36	TG 2020/14 BAGEP	Doç. Dr. Zahide Neslihan ÖZTÜRK GÖKÇE	Kuraklık Stresinin Türkiye'de Yetiştirilen Havuç Genotiplerine Fizyolojik, Biyokimyasal, Kalite ve Gen Anlatımı Seviyesinde Etkilerinin İncelenmesi
37	TGT 2021/7 HIDEP	Prof.Dr.Mehmet Emin ÇALIŞKAN	Sorgumda (Sorghum bicolor) Ortolog BABY BOOM (BBM) Genlerinin Ektopik İfadelemesiyle Haploid Bitki Geliştirilmesi
38	TGT 2021/10 BAGEP	Prof. Dr. Hasan USLU	Süt Asidinin (Laktik Asit) Çevre Dostu Bitkisel Çözücüler ve Aminler ile Ekstraksiyonunun İncelenmesi
39	TGT 2021/11 LÜTEP	Prof. Dr. Sibel CANOĞULLARI DOĞAN	Japon bildircinları (Coturnix coturnix japonica) karma yemlerine siyah üzüm posası ilavesinin büyüme performansı karkas özellikleri ve et kalitesi üzerine etkisi
40	TGT 2021/15 LÜTEP	Doç. Dr. Ahmet Latif TEK	Maş fasulyesi (Vigna radiata) bitkisinde tekrarlayan DNA elementlerinin araştırılması
41	TGT 2021/18 LÜTEP	Doç. Dr. İlknur BAĞDATLI	Zeytin yaprağı ekstraktı ilave edilmiş kitosan kaplamanın balık kalitesine etkileri
42	SPT 2021/1 BAGEP	Doç.Dr. Zait Burak AKTUĞ	Kan Akışı Kısıtlama Antrenmanının İzokinetik Kas Kuvveti, Kas Mimarisi ve Atletik Performans Üzerine Etkisinin İncelenmesi
43	SPT 2021/2 BAGEP	Doç.Dr. Zait Burak AKTUĞ	Farklı Solunum Kası Egzersizlerinin Solunum Parametreleri Üzerine Etkisi
44	SBT 2019/21 BAGEP	Dr. Öğr. Üyesi Fatma ERTÜRK	Dil Açısından Yok Olma Tehlikesi: Başkurtça Örneği
45	SBT 2021/1 BAGEP	Doç. Dr. Emin Hüseyin ÇETENAK	Enerji Firmalarının Nakit Akış Duyarlılığının Analizi: OECD Örneği
46	SBT 2021/2 AKAP	Doç. Dr. Emin Hüseyin ÇETENAK	Firmaların Finansal Kısıtlarının İnovasyon Etkinliği Üzerine Etkisi
47	SBT 2022/1 HIDEP	Dr.Öğr.Üyesi Turgay DÜĞEN	2021 YKS Yerleştirmelerinde Niğde Ömer Halisdemir Üniversitesi Siyaset Bilimi ve Uluslararası İlişkiler Bölümüne Yerleşen Öğrenci Sayısındaki Düşüşün Nedenleri
48	SBT 2022/2 BAGEP	Doç. Dr. Hünkar GÜLER	Türkiye'de Bütçe Açıklarının Borsa Getirisi Üzerindeki Etkisi

### 2022 Yılında iptal Edilen BAP Projelerimiz

S.N	Proje No	Proje Yürütücüsü	Proje Adı
1	FEB 2013/46 DOKTEP	Prof. Dr. Ethem AKYOL	Bal Arısı (Apis mellifera L.)Genetik Yapısının ve Bölgenin(Floranın) Arı Sütü Bileşimine Etkileri Üzerine Bir Araştırma
2	FEB 2013/47 YÜLTEP	Prof. Dr. Ethem AKYOL	Aynı Bölgede Üretilmiş Üreticiden Temin Edilen Ballar ile Marketlerden Temin Edilmiş Balların Biyokimyasal Yapı Bakımından Karşılaştırılması
3	TGT 2021/16 LÜTEP	Prof. Dr. Ayhan CEYHAN	İvesi koyunlarında mastitis direnci, süt bileşimi ve kalitesi ile ilişkili SOCS2 genindeki SNP'nin araştırılması
4	TGT 2021/17 LÜTEP	Prof. Dr. Ayhan CEYHAN	Bafra ve Akkaraman koyunlarının bazı üreme özellikleri ile kuzuların büyüme performanslarının karşılaştırılması
5	SAT 2021/7 BAGEP	Dr.Öğr. Üyesi Kenan ÖZTORUN	Diyabetik Nefropati ve Epoksieikosatrienoik Asit Metabolizması Arasındaki ilişkinin İncelenmesi

## EK-1: HARCAMA YETKİLİSİNİN İÇ KONTROL GÜVENCE BEYANI

### İÇ KONTROL GÜVENCE BEYANI

Harcama yetkilisi olarak yetkim dahilinde;

Bu raporda yer alan bilgilerin güvenilir, tam ve doğru olduğunu beyan ederim.

Bu raporda açıklanan faaliyetler için idare bütçesinden harcama birimimize tahsis edilmiş kaynakların etkili, ekonomik ve verimli bir şekilde kullanıldığını, görev ve yetki alanı çerçevesinde iç kontrol sisteminin idari ve mali kararlar ile bunlara ilişkin işlemlerin yasallık ve düzenliliği hususunda yeterli güvenceyi sağladığımı ve harcama birimimizde süreç kontrolünün etkin olarak uygulandığını bildiririm.

Bu güvence, harcama yetkilisi olarak sahip olduğum bilgi ve değerlendirmeler, iç kontroller, iç denetçi raporları ile Sayıştay raporları gibi bilgim dahilindeki hususlara dayanmaktadır.

Burada raporlanmayan, idarenin menfaatlerine zarar veren herhangi bir husus hakkında bilgim olmadığını beyan ederim. (NİĞDE 01.01.2023)

İmza

Prof. Dr. Sevgi DEMİREL

BAP Koordinatörü

<sup>[1]</sup> Harcama yetkilileri tarafından imzalanan iç kontrol güvence beyanı birim faaliyet raporlarına eklenir.

<sup>[2]</sup> Yıl içinde harcama yetkilisi değişmişse “benden önceki harcama yetkilisi/yetkililerinden almış olduğum bilgiler” ibaresi de eklenir.

<sup>[3]</sup> Harcama yetkilisinin herhangi bir çekincesi varsa bunlar liste olarak bu beyana eklenir ve beyanın bu çekincelerle birlikte dikkate alınması gerektiği belirtilir.