

**T.C.
NİĞDE ÖMER HALİSDEMİR
ÜNİVERSİTESİ**

**BİLİMSEL ARAŞTIRMA PROJELERİ
KOORDİNASYON BİRİMİ**

**2021 Yılı
Birim Faaliyet Raporu**

[OCAK 2022]

İçindekiler

BİRİM YÖNETİCİSİNİN SUNUŞU

I- GENEL BİLGİLER

- A- Misyon ve Vizyon
- B- Yetki, Görev ve Sorumluluklar
- C- Birime İlişkin Bilgiler
 - 1- Fiziksel Yapı
 - 2- Teşkilat Yapısı
 - 3- Teknoloji ve Bilişim Altyapısı
 - 4- İnsan Kaynakları
 - 5- Sunulan Hizmetler
 - 6- Yönetim ve İç Kontrol Sistemi
- D- Diğer Hususlar

II- AMAÇ ve HEDEFLER

- A- İdarenin Stratejik Planında Yer Alan Amaçlar ve Hedefler
- B- Diğer Hususlar

III- FAALİYETLERE İLİŞKİN BİLGİ VE DEĞERLENDİRMELER

- A- Mali Bilgiler
 - 1- Bütçe Uygulama Sonuçları
 - 2- Temel Mali Tablolara İlişkin Açıklamalar
 - 3- Mali Denetim Sonuçları
 - 4- Diğer Hususlar
- B- Performans Bilgileri
 - 1- Program Alt Program Faaliyet Bilgileri
 - 2- Performans Sonuçlarının Değerlendirilmesi
 - i. Alt program hedef ve göstergeleriyle ilgili gerçekleşme sonuçları ve değerlendirmeler
 - ii. Performans denetim sonuçları
 - 3- Stratejik Planın Değerlendirilmesi
 - 4- Performans Bilgi Sisteminin Değerlendirilmesi
 - 5- Diğer Hususlar

IV- KURUMSAL KABİLİYET VE KAPASİTENİN DEĞERLENDİRİLMESİ

- A- Stratejik Planda Öngörülemeyen Kurumsal Kapasite İhtiyaçları
- B- Üstünlükler
- C- Zayıflıklar
- D- Değerlendirme

V- ÖNERİ VE TEDBİRLER

EK-1: HARCAMA YETKİLİSİNİN İÇ KONTROL GÜVENCE BEYANI

Birim Yöneticisinin Sunuşu

Bilimsel Arařtırma Projeleri Koordinasyon Birimi'nin 2021 yılı faaliyetlerini kapsayan Faaliyet Raporu, 10.12.2003 tarihli ve 5018 sayılı Kamu Mali Yönetimi ve Kontrol Kanununun 41. maddesine dayanılarak hazırlanan 17.03.2006 tarihli ve 26111 sayılı Resmi Gazetede yayınlanarak yürürlüğe giren Kamu İdarelerince Hazırlanacak Faaliyet Raporları Hakkında Yönetmelik uyarınca hazırlanmıştır.

Üniversitemizin özel kalem ödeneđi altında yer alan Bilimsel Arařtırma Projeleri Koordinasyon Birimi, üniversitemizde arařtırma yapan öğretim üyelerimiz tarafından yürütölen bilimsel arařtırma projelerinin, Türkiye Bilimsel ve Teknolojik Arařtırma Kurumu tarafından desteklenen TÜBİTAK projelerinin, Avrupa Birliđi'nce desteklenen AB projelerinin, Tarım ve Orman Bakanlıđı Tarımsal Arařtırmalar ve Politikalar Genel Müdürlüğü destekli TAGEM projelerinin, Dođuş Grubu'nun destek verdiđi Dođuş TARGE projelerinin, Kültür ve Turizm Bakanlıđı destekli projelerin ve Sanayi ve Teknoloji Bakanlıđı Konya Ovası Projesi Bölge Kalkınma İdaresi Başkanlıđı'nın desteklediđi KOP ve Türkiye Cumhuriyeti Cumhurbaşkanlıđı Strateji ve Bütçe Başkanlıđı (Kalkınma Bakanlıđı) destekli DPT projelerinin yürütölmesine iliřkin iřlemleri gerçekleřtirmektedir. Akademisyenlerimiz, projelerden aldıkları mali desteklerle yurtiçinde ve yurtdışında gerçekleştirilen çeřitli sempozyumlara ve konferanslara katılarak hazırladıkları projeler kapsamında elde ettikleri sonuçları konferanslarda sunup bilgilerin paylařtırılması açasından bilime katkıda bulunmakta, ayrıca bilimsel çalıřmaları neticesinde ortaya çıkan makaleleri ile ülkenin teknolojik, ekonomik, sosyal ve kültürel yönden kalkınmasına katkı sađlamaktadırlar.

2021 yılı faaliyet raporumuzda; misyon ve vizyon, yetki, görev ve sorumluluklar, idareye iliřkin bilgiler, örgüt yapısı, bilgi ve teknolojik kaynaklar, insan kaynakları, sunulan hizmetler, bütçe uygulama sonuçları, faaliyet bilgileri, kurumsal kabiliyet ve kapasite deđerlendirmesi, deđerlendirme, öneri ve tedbirler yer almaktadır.

Prof. Dr. Sevgi DEMİREL
BAP Koordinatörü

I- GENEL BİLGİLER

A- Misyon ve Vizyon

Misyon

Bilimsel çalışmalara destek vererek, bilim ve teknolojinin gelişmesine yardımcı olmak, ilin, bölgenin ve ülkenin kalkınmasına katkıda bulunmak.

Vizyon

Bilimsel ve Teknolojik alanlarda ulusal rekabet gücüne sahip bir birim olmak.

B- Yetki, Görev ve Sorumluluklar

1- Birimin Kuruluşu

20 Mayıs 1984 tarih ve 18406 sayılı Resmi Gazete’de yayımlanarak yürürlüğe giren 2547 sayılı Yükseköğretim Kanununun değişik 58. maddesi gereğince, Niğde Ömer Halisdemir Üniversitesi’nin 26.08.1993 tarih ve 93/10 Yönetim Kurulu Kararı’yla Niğde Ömer Halisdemir Üniversitesi Araştırma Fon’u kurulmuş ve 2002 yılına kadar Araştırma Fon Saymanlığı adı altında her yıl artan proje desteği ve çalışmaları ile faaliyetine devam etmiştir.

2002 yılı başından itibaren Araştırma Fon Saymanlığı faaliyetleri kanun gereği durdurulmuş, ancak 10.04.2002 tarihli ve 24722 sayılı Resmi Gazetede yayımlanan, 2547 sayılı Yükseköğretim Kanunu’nun 4684 Sayılı kanunla değişik 58. maddesine dayanarak düzenlenen “Yükseköğretim Kurumları Bilimsel Araştırma Projeleri Hakkında Yönetmelik” hükümlerine dayanılarak, Araştırma Fon Saymanlığı adı altındaki görevlerini, “Bilimsel Araştırma Projeleri Birimi” şeklinde yeniden adlandırılarak faaliyetlerine devam etmekte iken, Yükseköğretim Kurulunun 01.01.2009 tarihinde yayınladığı “Yükseköğretim Kurumları Bütçelerinde Bilimsel Araştırma Projeleri İçin Tefrik Edilen Ödeneklerin Özel Hesaba Aktarılarak Kullanımı, Muhasebeleştirilmesi ile Özel Hesabın İşleyişine İlişkin Esas ve Usuller” ve 26 Kasım 2016 tarihli 29900 sayılı Resmi Gazetede yayımlanan “Yükseköğretim Kurumları Bilimsel Araştırma Projeleri Hakkında Yönetmelik” hükümlerine göre birimin adı Bilimsel Araştırma Projeleri Koordinasyon Birimi’ne dönüştürülmüştür. 10.04.2002 tarihli ve 24722 sayılı Resmi Gazetede yayımlanan “Yükseköğretim Kurumları Bilimsel Araştırma Projeleri Hakkında Yönetmelik” yürürlükten kaldırılmıştır.

2- Birimin Yetki, Görev ve Sorumlulukları

Yetki

Üniversitemiz öğretim üyeleri ile doktora, tıpta/diş hekimliğinde/eczacılıkta uzmanlık ya da sanatta yeterlik eğitimini tamamlamış araştırmacılar tarafından önerilen bilimsel araştırma proje

tekliflerinin değerlendirilmesi, desteklenmesi, ulusal veya uluslararası kuruluşlar tarafından desteklenen projelere kaynak aktarımının yapılması, bunlara ilişkin hizmetlerin yürütülmesi, izlenmesi, sonuçlarının değerlendirilmesi ve kamuoyuna duyurulması ile ilgili faaliyetlerini Yükseköğretim Kurulu Başkanlığı tarafından çıkarılan “Yükseköğretim Kurumları Bilimsel Araştırma Projeleri Hakkındaki Yönetmelik” çerçevesinde yürütmek.

Görev

Birimimiz, hizmetlerini yönetmelik gereği komisyon ve bu komisyona bağlı idari bir yapı içerisinde yerine getirmektedir. BAP Komisyonu, Yükseköğretim Kurumları bilimsel araştırma projeleri hakkındaki yönetmeliğin 4. maddesi gereğince Rektör veya görevlendirdiği BAP Komisyonu Başkanının başkanlığında, Senatonun önerisiyle Rektör tarafından görevlendirilen en az yedi en çok on bir öğretim üyesinden oluşmaktadır. Birimimiz, üniversitemiz öğretim üyeleri ile doktora, tıpta/dış hekimliğinde/eczacılıkta uzmanlık ya da sanatta yeterlik eğitimini tamamlamış araştırmacılar tarafından BAP Otomasyonu üzerinden önerilen proje tekliflerinin BAP Uygulama Yönergesi çerçevesinde ön incelemesinin tamamlanmasıyla, alanlarıyla ilgili Temel Alan Komisyon üyelerine BAP Otomasyonu üzerinden gönderir. Üniversite içi ve dışı danışmanlardan gelen değerlendirme sonrasında Temel Alan Komisyonu proje değerlendirme raporunu oluşturur ve imzalı bir şekilde BAP Komisyonuna sunulmak üzere birime teslim eder. BAP Komisyonunda kabulü uygun görülen projelerin ödenek dağılımı yapılarak proje yürütücüsüne bildirilir. Desteklenmesine karar verilen projeler, bütçesi kesinleştirilen ve sözleşmesi imzalanan projeler otomasyona sistemine kaydedilir ve sözleşmenin imzalandığı tarihten başlamak üzere otomasyon sistemi üzerinden bütçe kullanımına açılır. Bilimsel Araştırma Projeleri Koordinasyon Birimi, projenin izlenmesi, ödeneğinin kontrolü, taleplerin incelenerek uygun olup olmadığı, muhasebe kayıtları ve sonuçlarının değerlendirilmesi, sonuçlanan projelerin muhafazası, kütüphaneye teslim işlemlerini de yürütür. Ayrıca Komisyonu toplantıya çağırmak, toplantı gündemini hazırlamak, bilimsel araştırma projeleri programını, çalışmalarını komisyon kararları doğrultusunda düzenlemek ve yürütmek, bilimsel araştırma projeleri ile ilgili duyuruları, projeler ile ilgili yazışmaları yapmak, birimin faaliyetleri ve istatistiksel verilerini oluşturmak ve her yıl bütçe çalışmalarını yapmak görevleri arasında bulunmaktadır. Bunların yanında Bilimsel Araştırma Projeleri Koordinasyon Birimi, Türkiye Bilimsel ve Teknolojik Araştırma Kurumu'nun (TÜBİTAK), Avrupa Birliği'nin desteklediği (AB), Doğu Grubu'nun destek verdiği Doğu TARGE, Kültür ve Turizm Bakanlığı destekli ve Sanayi ve Teknoloji Bakanlığı Konya Ovası Projesi Bölge Kalkınma İdaresi Başkanlığı'nın desteklediği KOP ve Strateji ve Bütçe Başkanlığı (Kalkınma Bakanlığı) destekli DPT projelerinin izlenmesi, ödenek ve harcama durumlarının takibi, yazışmaları, denetim ve tahakkuk işlemlerini de yürütür.

Sorumluluklar

BAP Otomasyonu üzerinden önerilen proje tekliflerinin BAP Uygulama Yönergesi çerçevesinde ön incelemesinin tamamlanmasıyla, alanlarıyla ilgili Temel Alan Komisyon üyelerine BAP Otomasyonu üzerinden gönderilmesi, Temel Alan Komisyonundan gelen değerlendirme raporunun BAP Komisyonuna sunulması,

Desteklenmesine karar verilen projeler, bütçesi kesinleştirildikten ve sözleşmesi imzalandıktan sonra otomasyon sistemine kaydedilmesi ve sözleşmenin imzalandığı tarihten başlamak üzere otomasyon sistemi üzerinden bütçe kullanımına açılması,

Bilimsel Araştırma Projeleri Koordinasyon Birimi'nce sağlanan mali desteğin proje bütçesini aşmamak üzere projenin başlangıcından sonuçlanıncaya kadar amacına uygun olarak kullanılıp kullanılmadığının takibi,

Bilimsel Araştırma Projeleri Koordinasyon Birimi'nce kabul edilen projelerin gelişme/sonuç raporlarının süresi içerisinde takibi ve değerlendirilmesi,

Kabul edilen ve BAP tarafından desteklenen projelerin bütçe planında önerilen malzemelerin satın alma ve ihale işlemlerinin takibi, Türkiye Bilimsel ve Teknolojik Araştırma Kurumu'nun (TÜBİTAK), Avrupa Birliği'nin desteklediği (AB), Doğu Grubu'nun destek verdiği Doğu TARGE, Kültür ve Turizm Bakanlığı destekli ve Sanayi ve Teknoloji Bakanlığı Konya Ovası Projesi Bölge Kalkınma İdaresi Başkanlığı'nın desteklediği KOP ve Strateji ve Bütçe Başkanlığı (Kalkınma Bakanlığı) destekli DPT projelerinin bütçe planında yer alan malzemelerin satın alma ve ihale işlemlerini yürütmek ve takibini yapmak.

C- Birime İlişkin Bilgiler

Bilimsel Araştırma Projeleri Koordinasyon Birimi, koordinatör başta olmak üzere şube müdürü ve 4 memur ile birlikte toplam 6 personel ile hizmet vermektedir.

1- Fiziksel Yapı

Bilimsel Araştırma Projeleri Koordinasyon Birimi, Niğde Ömer Halisdemir Üniversitesi kampüsündeki Rektörlük hizmet binasının 2. katında toplam 62,76 m² lik kapalı alana sahip 3 bağımsız odada hizmet vermektedir.

Kapalı Alanlar

Birim Adı	Kapalı Alan(m ²)	Açık Alan(m ²)
BAP Koordinasyon Birimi	62,76	

1.1- Eğitim Alanları

1.2- Sosyal Alanlar

Kantin ve Kafeteryalar

Sinema Salonları

Yemekhaneler

Misafirhaneler

Öğrenci Yurtları

Spor Tesisleri

Toplantı - Konferans Salonları

Çarşı Kantin ve Kafeteryalar

1.3- Hizmet Alanları

Akademik Personel Hizmet Alanları

İdari Personel Hizmet Alanları

	Sayısı (Adet)	Kapalı Alanı (m²)	Kullanan Sayısı (Kişi)
Servis	1	31,89	4
Çalışma Odası	2	30,87	2
TOPLAM	3	62,76	6

Ambar, Arşiv Alanları

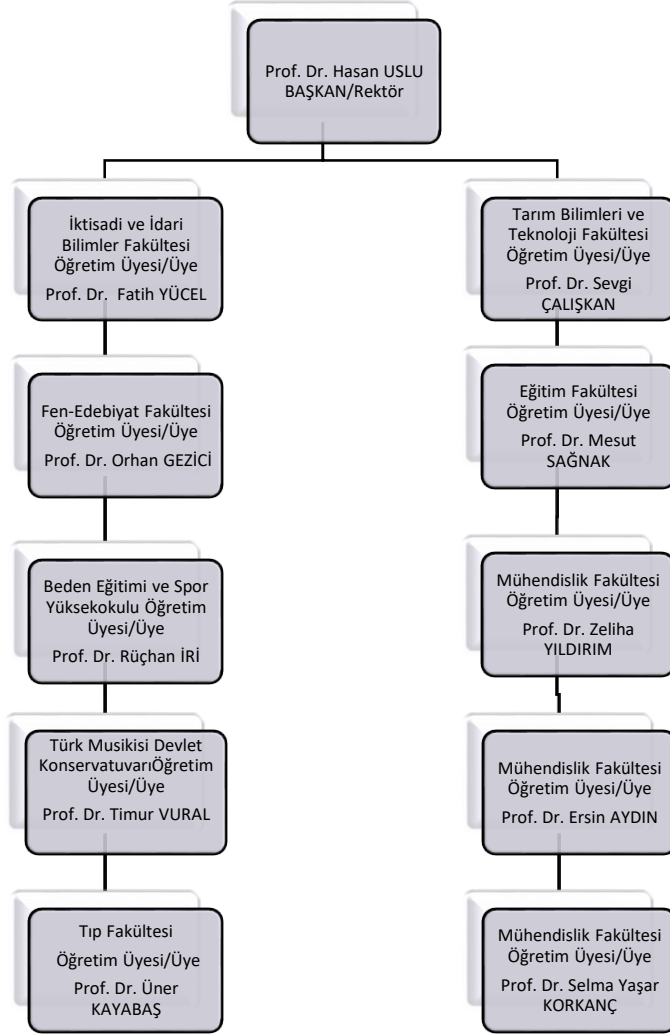
Türü	Sayısı (Adet)	Alanı (m²)
Ambar		
Arşiv	1	13,45

2- Teşkilat Yapısı

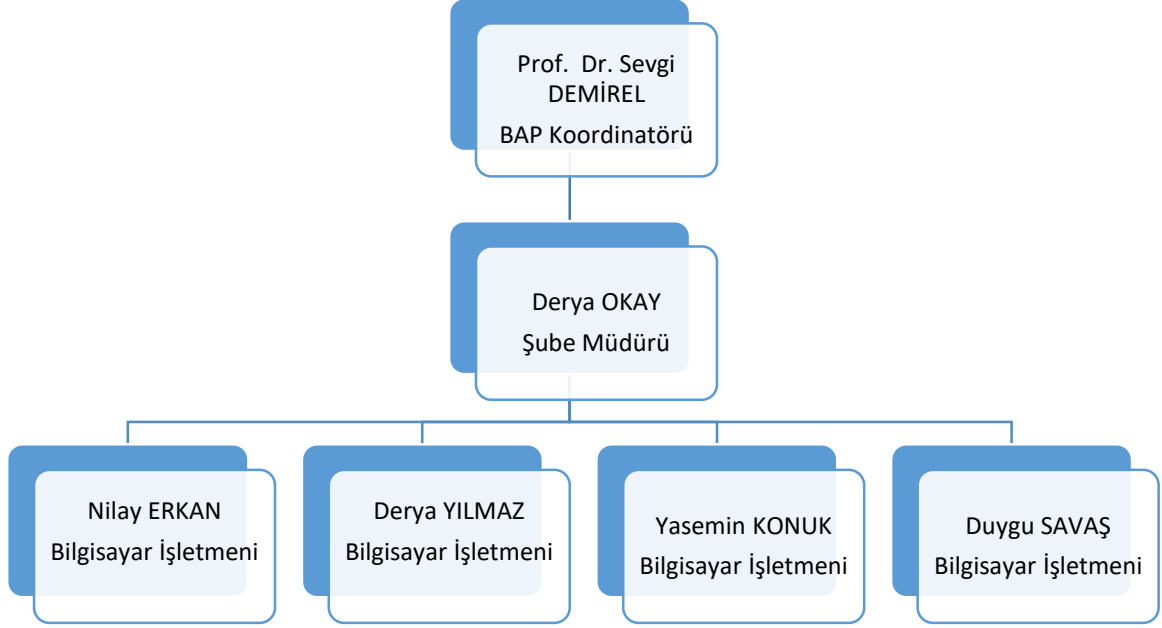
BAP KOMİSYONU

Yükseköğretim Kurumları Bilimsel Araştırma Projeleri hakkındaki yönetmeliğin 4. maddesi gereğince, rektör veya görevlendirdiği BAP Komisyonu Başkanının başkanlığında, Senatonun önerisiyle Rektör tarafından görevlendirilen en az yedi en çok on bir öğretim üyesinden oluşmaktadır. Niğde Ömer Halisdemir Üniversitesi Bilimsel Araştırma Projeleri Komisyonu, aşağıda şematik olarak gösterilmiştir.

BİLİMSEL ARAŞTIRMA PROJELERİ KOMİSYONU TEŞKİLAT YAPISI



BİLİMSEL ARAŞTIRMA PROJELERİ KOORDİNASYON BİRİMİ



3- Teknoloji ve Bilişim Altyapısı

- 657 Sayılı Devlet Memurları Kanunu
- 2547 Sayılı Yükseköğretim Kanunu
- 4734 Sayılı Kamu İhale Kanunu
- 5018 Sayılı Kamu Mali Yönetimi ve Kontrol Kanunu
- 26.11.2016 tarih ve 29900 sayılı Resmi Gazetede yayımlanmış olan “Yükseköğretim Kurumları Bilimsel Araştırma Projeleri Hakkında Yönetmelik” hükümleri
- Niğde Ömer Halisdemir Üniversitesi Bilimsel Araştırma Projeleri Birimi Uygulama Yönergesi,
- Yükseköğretim Kurumları Bütçelerinde Bilimsel Araştırma Projeleri için Tefrik Edilen Ödeneklerin Özel Hesaba Aktarılarak Kullanımı, Muhasebeleştirilmesi ile Özel Hesabın İşleyişine İlişkin Esas ve Usuller
- TÜBİTAK Kaynaklarından Genel Bütçe Kapsamındaki Kamu İdareleri İle Özel Bütçeli İdarelere Proje Karşılığı Aktarılacak Tutarların Harcanması ve TÜBİTAK Tarafından Yürütülen Dış Destekli Projelerin Harcamalarının Gerçekleştirilmesine İlişkin Esas ve Usuller”
- Sanayi ve Teknoloji Bakanlığı Sanayi Tezleri Projelerinin Desteklenmesine İlişkin Yönetmelik
- TÜBİTAK’ın internet alt yapısından istifade edilmesi,
- Sanayi ve Teknoloji Bakanlığı’nın internet alt yapısından istifade edilmesi,
- Hazine ve Maliye Bakanlığı Bütçe ve Mali Kontrol Genel Müdürlüğü’nün e-bütçe programı
- Kamu İhale Kurumu’nun internet alt yapısından istifade edilmesi

3.1- Yazılımlar

Niğde Ömer Halisdemir Üniversitesi Elektronik Belge Yönetim Sistemi
Niğde Ömer Halisdemir Üniversitesi BAP Otomasyonu

3.2- Bilgisayarlar

Cinsi	Sayısı (Adet)
Masaüstü Bilgisayar	5
Taşınabilir Bilgisayar	1
Sunucular	
TOPLAM	6

3.3- Diğer Bilgi ve Teknolojik Kaynaklar

Cinsi	Adet
Projeksiyon	
Slayt Makinesi	
Tepegöz	
Episkop	
Baskı Makinesi	
Fotokopi Makinesi	
Faks	
Fotoğraf Makinesi	1
Kamera	
Televizyon	
Yazıcı	2
Tarayıcı	3
Mikroskop	
.....	

3.4- Kütüphane Kaynakları

3.5- Taşıtlar

4- İnsan Kaynakları

4.1- AKADEMİK PERSONEL

AKADEMİK PERSONELİN KADRO VE İSTİHDAM ŞEKLİNE GÖRE DAĞILIMI

Birimin Toplam Akademik Personel Sayısı

Akademik Personel

Yabancı Uyruklu Akademik Personel

Akademik Personel Atamaları

Akademik Personel Unvan Değişiklikleri

Üniversitemizden Ayrılan Akademik Personel

Diğer Üniversitelerde Görevlendirilen Akademik Personel
Başka Üniversitelerden Üniversitemizde Görevlendirilen Akademik Personel
Sözleşmeli Akademik Personel
Akademik Personelin Hizmet Süreleri İtibariyle Dağılımı
Akademik Personelin Yaş İtibariyle Dağılımı

4.2- İDARİ PERSONEL

Birimimizde koordinatör, şube müdürü ve kadroları başka birimlerde olan 4 memur, fiili olarak görev yapmaktadır. Toplam çalışmamız 6 kişidir.

KADROLU			SÖZLEŞMELİ		TOPLAM	
Akademik Personel	657 4/A (Memur)	657 4/D (Sürekli İşçi)	657 4/B (Sözleşmeli Personel)			
1	5				6	

İdari Personel Sayısı

KADROLARIN DOLULUK ORANINA GÖRE			
Kadro Sınıflandırması	Halen Çalışan		TOPLAM
Genel İdari Hizmetler Sınıfı	5		5
Sağlık Hizmetleri Sınıfı			
Teknik Hizmetler Sınıfı			
Eğitim ve Öğretim Hizmetleri Sınıfı			
Avukatlık Hizmetleri Sınıfı			
Yardımcı Hizmetler Sınıfı			
.....			
TOPLAM	5		5

İdari Personel Atamaları

İdari Personel Unvan Değişiklikleri

Üniversitemizden Ayrılan İdari Personel

İdari Personelin Eğitim Durumu

	İlköğretim	Lise	Ön Lisans	Lisans	Yüksek Lisans ve Doktora	TOPLAM
Kişi Sayısı			1	4		5
Yüzde			%20	%80		100

İdari Personelin Hizmet Süreleri

	1-3 Yıl	4-6 Yıl	7-10 Yıl	11-15 Yıl	16-20 Yıl	21 - Üzeri	TOPLAM
Kişi Sayısı			3		1	1	5
Yüzde			%60		%20	%20	100

İdari Personelin Yaş İtibarıyla Dağılımı

	21-25 Yaş	26-30 Yaş	31-35 Yaş	36-40 Yaş	41-50 Yaş	51-Üzeri	TOPLAM
Kişi Sayısı			3		2		5
Yüzde			%60		%40		100

4.3- SÖZLEŞMELİ PERSONEL

Sözleşmeli Personel Sayısı

Sözleşmeli Personelin Hizmet Süreleri

Sözleşmeli Personelin Yaş İtibarıyla Dağılımı

İŞÇİLER

DİĞER HUSUSLAR

5- Sunulan Hizmetler

1996 yılında üç proje ile faaliyetlerine başlayan birimimiz, bugüne kadar 819(sekizyüzdokuz) adet bilimsel araştırma projesine destek vermiştir. Bunlardan, 687 (altıyüzsekseneyedi) adet proje tamamlanmış ve sonuçlandırılmıştır. 132 (yüztuziki) adet proje ise halen devam etmektedir. Bugüne kadar Strateji ve Bütçe Başkanlığı (Kalkınma Bakanlığı) 13 (onüç) adet projeye destek vermiş, bunlardan 12 (oniki) adedi tamamlanmış olup 1 (bir) adet “Niğde Ömer Halisdemir Üniversitesi Merkezi Araştırma Laboratuvarı Kurulumu” projesi halen devam etmektedir. Türkiye Bilimsel ve Teknolojik Araştırma Kurumu’nca desteklenen 148 (yüzkırksekiz) adet TÜBİTAK projesinden bu güne kadar 118 (yüzonsekiz) adet proje tamamlanmış olup halen devam eden TÜBİTAK destekli 30 (otuz) adet projemiz bulunmaktadır. Avrupa Birliği kapsamında desteklenen 1 (bir) adet Horizon 2020 projemiz, Doğu Grubu’nun destek verdiği 2 (iki) adet Doğu TARGE projemiz ve Sanayi ve Teknoloji Bakanlığı KOP Bölge Kalkınma İdaresi Başkanlığı’nın desteklediği 6 (altı) adet KOP projelerimiz ve Kültür ve Turizm Bakanlığı destekli projelerimizin izlenmesi, harcamaları, denetim ve muhasebeleştirilmesi işlemi birimimiz tarafından yürütülmektedir.

Bilimsel Araştırma Projeleri Koordinasyon Birimine yıl içinde proje başvurusu yapılır. Bilimsel Araştırma Projeleri Koordinasyon Birimi’nce desteklenen projeler;

- AKAP: Akademik Kapasitenin Arttırılması Projeleri,
- BAGEP: Bilimsel Araştırma ve Geliştirme Projeleri,
- HIDEP: Hızlı Destek Projeleri,
- KARBAP: Kariyer Başlangıç Projeleri,

- d) LÜTEP: Lisansüstü Tez Projeleri
- e) ÖNAP: Öncelikli Alan Projeleri,
- f) TÜBİTAK C: Araştırmacılar tarafından TÜBİTAK'a sunulup proje değerlendirme kriterleri ve puanlama sistemine göre Orta (C1, C2) puanlama almış ve öneriler doğrultusunda revize edilerek BAP Komisyonuna sunulmuş araştırma projeleri,
- g) YEDEP: Yaygın Etkinin Arttırılmasının Desteklenmesi Projelerini ifade eder.

EĞİTİM HİZMETLERİ

5.1- Eğitim-Öğretim Hizmetleri

Birimin eğitim-öğretim politikası

Birimde eğitim-öğretim kalitesinin geliştirilmesine yönelik alınan tedbirler

Akademik Birimlere Göre Mezun Olan Öğrenci Sayısı

Akademik Birimlere Göre Toplam Öğrenci Sayısı

Yabancı Dil Hazırlık Sınıfı Öğrenci Sayısı ve Oranı

Öğrenci Kontenjanları ve Doluluk Oranı

Yüksek Lisans ve Doktora Programları Öğrenci Sayıları

Yabancı Uyruklu Öğrenciler

Öğrenci Değişim Programları ile Giden Öğrenci Sayısı

Öğrenci Değişim Programları ile Gelen Öğrenci Sayısı

2020-2021 Eğitim-Öğretim Yılında Verilen Diploma ve Diploma Eki Sayıları,

2020-2021 Eğitim-Öğretim Yılında Yatay ve Dikey Geçiş Yaparak Gelen-Giden Öğrenci Sayısı

5.2- İdari Hizmetler

Üniversitemiz 2021 yılı faaliyet dönemi içerisinde, BAP Otomasyonu üzerinden sunulan proje önerilerinin BAP Uygulama Yönergesi çerçevesinde ön incelemesinin tamamlanmasıyla, alanlarıyla ilgili Temel Alan Komisyon üyelerine BAP Otomasyonu üzerinden gönderilmesi, İlgili Temel Alan Komisyonundan (Üniversite içi ve dışı danışmanlardan gelen değerlendirme sonrasında oluşturulan) gelen proje değerlendirmelerinin BAP Komisyonuna sunulması, BAP Komisyonunda kabulü uygun görülen projelerin ödenek dağılımı yapılarak proje yürütücüsüne bildirilmesi, desteklenmesine karar verilen ve bütçesi kesinleştirilen, sözleşmesi imzalan projelerin otomasyon sistemine işlenmesi ve sözleşmenin imzalandığı tarihten başlamak üzere otomasyon sistemi üzerinden bütçe kullanımına açılması, desteklenmeyen projelerin ise gerekçeli komisyon kararlarının öğretim üyelerine bildirilmesi, Bilimsel Araştırma Projeleri Birimi'nce sağlanan mali desteğin projenin başlangıcından sonuçlanıncaya kadar amacına uygun olarak kullanılıp kullanılmadığının takibi, Bilimsel Araştırma Projeleri Koordinasyon Birimi'nce kabul edilen projelerin gelişme/sonuç raporlarının süresi içerisinde takibi ve değerlendirilmesi, kabul edilen ve BAP tarafından desteklenen projelerin bütçe planında önerilen malzemelerin satın alma işlemleri ve Merkezi Araştırma Laboratuvarı projemizin ihale işlemlerinin yürütülmesi, projeler ile ilgili duyuru ve yazışma işlemlerinin yapılması, Türkiye Bilimsel ve Teknolojik Araştırma Kurumu'nun (TÜBİTAK), Avrupa Birliği'nin desteklediği (AB), Sanayi ve

Teknoloji Bakanlığı Konya Ovası Projesi Bölge Kalkınma İdaresi Başkanlığı'nın desteklediği KOP, Doğu Grubu'nun destek verdiği Doğu TARGE ve Kültür ve Turizm Bakanlığı destekli projeler ile ilgili yazışma işlerinin yapılması, projelerin bütçe planında yer alan malzemelerin satın alma ve ihale işlemlerinin yürütülmesi ve takibi hizmetlerini yerine getirmiştir. Bilimsel Araştırma Projeleri Koordinasyon Birimi, 2021 yılı içinde önceki yıldan devir eden 123 (yüzyirmiç) adet proje, yıl içinde eklenen 60 (altmış) adet proje olmak üzere toplam 183 (yüzseksenüç) adet BAP projesine destek vermiştir. 2021 yılı içinde devam eden 183 (yüzseksenüç) adet projeden 48 (kırksekiz) adet proje tamamlanmış ve 3 (üç) adet proje iptal edilmiş olup, halen 132 (yüzotuziki) adet BAP projesi devam etmektedir. Türkiye Bilimsel ve Teknolojik Araştırma Kurumu bu güne kadar 148 (yüzkırksekiz) adet TÜBİTAK projesine destek vermiş, 148(yüzkırksekiz) adet TÜBİTAK projesinden toplam 118 (yüzonsekiz) adet TÜBİTAK projesi tamamlanmıştır. 2021 yılı içinde 10 (on) adet TÜBİTAK projesi kabul edilmiş olup, toplamda 30 (otuz) TÜBİTAK projesi halen devam etmektedir. Strateji ve Bütçe Başkanlığı(Kalkınma Bakanlığı) destekli 1 (bir) adet “Niğde Ömer Halisdemir Üniversitesi Merkezi Araştırma Laboratuvar Kurulumu Projesi” ve Sanayi ve Teknoloji Bakanlığı Konya Ovası Projesi Bölge Kalkınma İdaresi Başkanlığı'nın desteklediği 6 (altı) adet KOP projesinden 2021 yılı içinde 4 (dört) projemiz tamamlanmış, 2 (iki) projemizde halen devam etmektedir. Avrupa Birliği kapsamında desteklenen 1 (bir) adet AB projesi, Kültür ve Turizm Bakanlığı destekli 1(bir) kısa film festivali projemiz ve Doğu Grubu'nun destek verdiği 1 (bir) tamamlanan proje, 1 (bir) adet devam eden Doğu TARGE projelerimiz halen devam etmektedir.

5.3- Diğer Hizmetler **Öğrenci Kulüpleri**

6- Yönetim ve İç Kontrol Sistemi

Üniversitemiz öğretim üyelerinin birimimize sunmuş olduğu, Temel Alan Komisyon üyelerimizin görüşü doğrultusunda BAP Komisyonu'nca kabulüne karar verilen projelerin, proje bütçelerini aşmamak kaydıyla, proje bütçesinde yer alan ihtiyaçlarının temini için proje yürütücülerinden gelen talepler birimiz tarafından incelenerek ödenek kontrolü yapılır ve gerçekleştirme görevlisi ve harcama yetkilisinin onayı alındıktan sonra 2003/6554 sayılı kararname uyarınca hangi ihale usulüne göre harcama yapılacağına tespiti yapılarak, Harcama Yetkilisinin onayına sunulur ve onayın alınmasıyla gerekli satın alma işlemleri başlatılmış olur.

“Yükseköğretim Kurumları Bütçelerinde Bilimsel Araştırma Projeleri İçin Tefrik Edilen Ödeneklerin Özel Hesaba Aktarılarak Kullanımı, Muhasebeleştirilmesi ile Özel Hesabın İşleyişine İlişkin Esas ve Usuller”e göre harcama yetkilisi ve gerçekleştirme görevlisi belirlenip, ihale ve doğrudan temin yoluyla mal ve hizmet alımlarına ilişkin tahakkuk evrakları harcama belgeleri yönetmeliğine uygun olarak istenen evraklar birleştirilerek ödeme için ilgili birime gönderilir.

D- Diğer Hususlar

II-AMAÇLAR VE HEDEFLER

A-İdarenin Stratejik Planında Yer Alan Amaçlar ve Hedefleri

B-Diğer Hususlar

III- FAALİYETLERE İLİŞKİN BİLGİ VE DEĞERLENDİRMELER

A- Mali Bilgiler

Mali bilgilere ait tablolar aşağıda gösterilmiştir.

1- Bütçe Uygulama Sonuçları

1.1- Bütçe Giderleri

Ekonomik Sınıflandırmaya Göre Bütçe Giderlerinin Gelişimi

GİDER TÜRÜ	Bütçe Başlangıç Ödeneği (TL)	Yılsonu Ödeneği (TL)	Harcama (TL)
01. Personel Giderleri			
02. Sosyal Güvenlik Kurumlarına Devlet Primi Giderleri			
03. Mal ve Hizmet Alım Giderleri	377.000	4.073.604,60	1.477.861,44
05. Cari Transferler			
06. Sermaye Giderleri	19.553.000	19.553.000	19.553.000
GENEL TOPLAM	19.930.000	23.626.604,60	21.030.861,44

Fonksiyonel Sınıflandırmaya Göre Bütçe Giderlerinin Gelişimi

GİDER TÜRÜ	Bütçe Başlangıç Ödeneği (TL)	Yılsonu Ödeneği (TL)	Harcama (TL)
03.Mal ve Hizmet Alım Giderleri			
03.2 Tüketime Yönelik Mal ve Malzeme Alımları	191.000	2.252.668,23	1.007.573,60
03.3 Yolluklar	29.000	181.118,46	8.410,98
03.5 Hizmet Alımları	70.000	1.150.823,25	408.497,12
03.7. Menkul Mal Gayrimadde Hak Alım ve Bakım Onarım Giderleri	87.000	303.887,20	42.079,74
03.8 Gayrimenkul Mal Bakım ve Onarım Giderleri		4.000	
05.4 Hane Halkına Yapılan Transferler		181.107,46	11.300,00
06.1 Sermaye Giderleri	19.553.000	19.553.000	19.553.000
GENEL TOPLAM	19.930.000	23.626.604,60	21.030.861,44

Bütçe Hedef ve Gerçekleşmeleri İle Meydana Gelen Sapmaların Nedenleri

1.2- Bütçe Gelirleri

Bütçe Hedef ve Gerçekleşmeleri ile Meydana Gelen Sapmaların Nedenleri

2- Temel Mali Tablolara İlişkin Açıklamalar

3- Mali Denetim Sonuçları

4- Diğer Hususlar

B- Performans Bilgileri

2020 yılında 44 adet yeni eklenen BAP Projesi, 57 adet biten proje, 5 adet iptal edilen proje olmak üzere bir önceki yıldan devreden projelerle 2020 yılında toplam 185 BAP projesi işlem görmüştür.

2020 yılında 13 adet yeni eklenen TÜBİTAK projesi ile bir önceki yıldan devreden projelerle birlikte 2020 yılında toplam 39 adet TÜBİTAK projesi işlem görmüş ve diğer AB, Sanayi ve Teknoloji Bakanlığı Konya Ovası Projesi Bölge Kalkınma İdaresi Başkanlığı'nın desteklediği KOP, DPT, Doğuş TARGE ve Gençlik ve Spor Bakanlığı destekli projelerin eklenmesiyle 2020 yılında ulusal/uluslararası kurumlar tarafından desteklenen ve işlem gören proje sayısı toplam 51 olmuştur.

2021 yılında 60 adet yeni eklenen BAP projesi, 48 adet biten proje, 3 adet iptal edilen proje olmak üzere bir önceki yıldan devreden projelerle 2021 yılında toplam 183 BAP projesi işlem görmüştür.

2021 yılında 10 adet yeni eklenen TÜBİTAK projesi olmak üzere, bir önceki yıldan devreden projelerle birlikte 2021 yılında toplam 48 adet TÜBİTAK projesi işlem görmüş ve diğer AB, Sanayi ve Teknoloji Bakanlığı Konya Ovası Projesi Bölge Kalkınma İdaresi Başkanlığı'nın desteklediği KOP ,DPT, Doğuş Grubu'nun destek verdiği Doğuş TARGE, Kuveyt destekli proje ve Kültür ve Turizm Bakanlığı destekli projelerimizin eklenmesiyle 2021 yılında ulusal/uluslararası kurumlar tarafından desteklenen ve işlem gören proje sayısı toplam 60 olmuştur.

“Niğde Ömer Halisdemir Üniversitesi Merkezi Araştırma Laboratuvarı Kurulumu” başlıklı DPT projemizin, Konya Ovası Projesi Bölge Kalkınma İdaresi Başkanlığı'nın desteklediği “Niğde Ömer Halisdemir Üniversitesi UNIKOP Enerji Evi Projesi”, “Silisyum Saflaştırma Araştırma Projesi” ve birimizce yürütülen diğer projelerimizle ilgili yapılan çalışmalarla laboratuvarlarımız geliştirmekte ve araştırma altyapısının geliştirilmesine katkıda bulunmaktadır.

1- Faaliyet ve Proje Bilgileri

1.1- Faaliyet Bilgileri

Bilimsel Faaliyetler

Sosyal ve Kültürel Faaliyetler

Sportif Faaliyetler

1.2-Yayınlar ve Ödüller

İndeksle Giren Hakemli Dergilerde Yapılan Yayınlar

1.2.2- Bilimsel Ödüller

Akademik Personelin Yapmış Olduğu Çalışmalarda Almış Oldukları Başarı Ödülleri

Üniversiteler ile Yapılan İkili Anlaşmalar

1.4- Proje Bilgileri

Bilimsel Araştırma Projeleri

PROJELER	Önceki Yılda Devreden Proje	Yıl İçinde Eklenen Proje	TOPLAM PROJE	Yıl İçinde Tamamlanan Proje	Genel Toplam
KALKINMA BAKANLIĞI	1	-	1	-	19.553.000 TL
TÜBİTAK	38	10	48	18 Biten Devam eden 30	15.746.608 TL
KOP.	6		6	4 Biten Devam eden 2	6.216.000 TL
AB.	1	-	1	-	119.875 Euro
BAP	123	60	183	48 Biten +3 İptal Devam eden 132	4.073.604,60 TL
DOĞUŞ TARGE	2	-	2	1 Biten Devam eden 1	267.000 TL
Kültür ve Turizm Bakanlığı		1	1		25.000 TL
Kuveyt Destekli Proje	-	1	1	-	146.000 TL
TOPLAM	171	72	243	74	46.027.212,60 TL+ 119.875 Euro

1.5.2- Yatırım Projeleri

2- Performans Sonuçları Tablosu

3- Performans Sonuçlarının Değerlendirilmesi

4- Performans Bilgi Sisteminin Değerlendirilmesi

5- Diğer Hususlar

Davalar

Döner Sermaye İşletmesi 2021 yılı gelirleri.

Döner Sermaye İşletmesi 2021 yılı giderleri

1-Program Alt Program Faaliyet Bilgileri

2-Performans Sonuçlarının Değerlendirilmesi

İ-Alt Program hedef ve göstergeleriyle ilgili gerçekleşme sonuçları ve değerlendirmeler

ii-Performans denetim sonuçları

3-Stratejik Planın Değerlendirilmesi

4-Performans Bilgi Sisteminin Değerlendirilmesi

5-Diğer Hususlar

IV- KURUMSAL KABİLİYET VE KAPASİTENİN DEĞERLENDİRİLMESİ

A- Üstünlükler

- Genç, dinamik ve özverili bir personele sahip olma,
- Birimimizin sahip olduğu mali kaynakların verimli ve etkin bir şekilde kullanılması,
- Bilimsel araştırma için ayrılan kaynakların her geçen gün artış göstermesi,
- Merkezi Araştırma Laboratuvarımızın imkânları
- Ulusal ve uluslararası düzeyde yetişmiş bilim adamının bulunması ve yayın yapabilme gücü,
- Bilimsel Araştırma Projeleri Koordinasyon Birimi'nce desteklenen proje başvurularındaki artış
- Bilimsel Araştırma Projeleri Koordinasyon Birimi'nce desteklenecek olan proje ödeneklerinde artış

B- Zayıflıklar

- Personel sayısının yetersizliği,
- Birimize ait norm kadronun bulunmaması,
- TÜBİTAK, DPT, SAN-TEZ, TAGEM, AB, KOP ve BM tarafından desteklenen projelere katılımın yetersizliği,

C- Değerlendirme

Bilginin en önemli güç haline geldiği günümüzde, bilim ve teknoloji üretebilen, ürettiği bilim ve teknolojiyi toplumsal ve ekonomik faydaya dönüştürebilen, Dünya bilim ve teknolojisine katkıda bulunan ülkelerin Dünya'ya liderlik edeceği açıktır.

Bilimsel ve teknolojik alanda yapılan araştırmalardaki proje sayılarında her geçen yıl artış gözlenmektedir. Buradan da anlaşılıyor ki, ülkemizde artık bilime verilen önem her geçen gün artış göstermekte ve bilimsel çalışmalarda gözle görülür gelişmeler gözlenmektedir. Ülkemizde TÜBİTAK, Sanayi ve Ticaret Bakanlığı, Gıda Tarım ve Hayvancılık Bakanlığı, Gençlik ve Spor Bakanlığı ve Kültür ve Turizm Bakanlığı gibi kuruluşların bilimsel araştırma alanında sağladığı finansman desteği ve bu alanda yapılan harcamalarda gösterilen esneklik bilim adamlarının çalışmalarına hız vermiş, teşvik edici olmuştur.

Bilimsel projelerin çeşitliliği ve çokluğu sayesinde üniversitelerdeki laboratuvarlar araç, gereç ve donanım yönüyle önemli ölçüde gelişme göstermiştir. Bu gelişmelere paralel olarak da, teknolojik olarak üstün nitelikli laboratuvarlarda çalışma imkânları üniversitelerdeki öğrencilerin hizmetine sunulmaktadır.

V- ÖNERİ VE TEDBİRLER

V- ÖNERİ VE TEDBİRLER

Yapılan bilimsel araştırma çalışmalarında, proje konusunun yöre insanının geçim kaynakları ve ihtiyaçları dikkate alınarak öncelik sırasına göre tespit edilmesi ve projelerin kısa sürede hayata geçirilmesi ve sonuçlarının görülmesi önerilebilir. Ayrıca üniversitemizin öncelikli alanlarına (Tarım-Gıda, Enerji, Nanoteknoloji) yönelik proje önerilmesi hususunda araştırmacıların motive edilmesi ile bu alanda üretilecek proje ve projelere bağlı çıktılarının artırılması önerilebilir.

EKLER

2021 Yılı Devam Eden Bilimsel Araştırma Proje (BAP) Bilgileri

S.N	Proje No	Proje Yürütücüsü	Proje Adı	Proje Bütçesi
1	FEB 2011/22 DOKTEP	Prof. Dr. Sefa ERTÜRK	12C+160 Reaksiyonunu Tanımlamada $\alpha + \alpha$ Çift Katlı Nükleer Potansiyelinin Rolü	5.000
2	FEB 2013/46 DOKTEP	Prof. Dr. Ethem AKYOL	Bal Arısı (<i>Apis mellifera</i> L.) Genetik Yapısının ve Bölgenin (Floranın) Arı Sütü Bileşimine Etkileri Üzerine Bir Araştırma	7.500
3	FEB 2013/47 YÜLTEP	Prof. Dr. Ethem AKYOL	Aynı Bölgede Üretilmiş Üreticiden Temin Edilen Ballar ile Marketlerden Temin Edilmiş Balların Biyokimyasal Yapı Bakımından Karşılaştırılması	3.000
4	FEB 2014/19 BAGEP	Dr. Öğr. Üyesi Seray ÖZGÜR	Caferler Bazaltı ve Çamyayla Plütonunun (Biga Yarımadası Yöresi) Jeolojik ve Petrolojik Özellikleri	14.060
5	FEB 2015/22 BAGEP	Dr. Öğr. Üyesi Sema YAMAN	Yucca Schidegera ve Çam Kabuğu Ekstraktlarının in Vitro Gaz Üretimi ve İn Vitro Protein Parçalanabilirliği Üzerine Etkisi	14.752,00
6	FEB 2016/28 DOKTEP	Dr. Öğr. Üyesi Mehmet Kürşat YALÇIN	Dikey İniş-Kalkış Yapabilen Sabit Kanatlı İnsansız Hava Araçları için Gürbüz Otopilot Sentezlenmesi	1.798,50
7	FEB 2017/05 HIDEP	Dr. Öğr. Üyesi Fazlı Wahid	Assesment of Spore Density and Root Colonization by Arbuscular Mycorrhizal Fungi for Inoculum Productionin Different Plants Of Niğde Province, Turkey	2.500,00
8	FEB 2018/05 BAGEP	Dr. Öğr. Üyesi Semiha İLHAN	Derdere (Çüngüş- Diyarbakır) Cu-Fe Cevherleşmelerinin Jeolojik, Mineralojik ve Jenetik İncelenmesi	18.350,00
9	FEB 2018/06 HIDEP	Doç. Dr. Güvenç AKGÜL	Spintronik Uygulamalar için Co-Katkılı ZnO Nanoparçacıkların Üretimi ve Karakterizasyonu	4.950,00
10	FEB 2018/07 BAGEP	Dr. Öğr. Üyesi Tuba Artan ONAT	Mikrobiyal Yakıt Pillerinde Sıcaklığının Bakteriyal Komünite ve Üretimine Etkisi	19.999,78
11	FEB 2018/13 BAGEP	Dr. Öğr. Üyesi Özhan ŞENOL	Meşe Ağaçları İçin Zararlı Lachnus (Hemiptera- Aphididae) Üyelerinin Genetik Varyasyonlarının Tespiti	19.878,98
12	FEB 2018/18 BAGEP	Doç. Dr. Cemil İŞLEK	Niğde İli ve Yakın Çevresinden Toplanan Mantarların Moleküler Olarak Tanımlanması, Antimikrobiyal Etkisinin İncelenmesi	19.975,40
13	FEB 2018/19 BAGEP	Dr. Öğr. Üyesi Tamer GÜZEL	Elektrokimyasal Eksfolasyon Yöntemi İle Grafen Sentezi ve Karakterizasyonu	19.954,39
14	FMT 2019/03 BAGEP	Prof. Dr. Ayten ÖZTÜRK	Biyohidrojen Üretimine Yardımcı Substrat Etkisi	20.000,00
15	FMT 2019/04 BAGEP	Dr. Öğr. Üyesi Tamer GÜZEL	Farklı Hidrolik Çap, Çerçeve Oranı ve Şekildeki Mikrokanalların Fotovoltaik Güneş Hücrelerinin Elektriksel Verimi Üzerinde Karşılaştırmalı Etkisinin Araştırılması	19.800,00
16	FMT 2019/6 BAGEP	Dr. Öğr. Üyesi Muhittin ÖZTÜRK	Farklı Derişimlerde Fe ₃ O ₄ Nanoparçacık Katkılı Hidrojellerin Yapısalı Potik ve Dielektrik Karakterizasyonu	29.854,00
17	FMT 2020/1 BAGEP	Doç. Dr. Cihan BAYINDIRLI	Biyodizel Yakıtı İçerisine İlaveEdilen Nano Katkı Maddelerinin Yanma ve Eksoz Emisyonlarına Etkisinin Deneysel İncelenmesi	19.896,15
18	FMT 2020/2 BAGEP	Prof. Dr. Tülay EZER	Karınca Dağı (Pozantı-Adana) Briyofit Florasının Araştırılması	11.470,10

19	FMT 2020/4 BAGEP	Prof. Dr. Orhan GEZİCİ	Ön-Cephe Floresans Spektroskopisinde (FFFS) Katı Seyreltici Türünün Sinyal Kalitesi Üzerine Etkisinin İncelenmesi	29.964,92
20	FMT 2020/5 BAGEP	Doç. Dr. Bengü TÜRKYILMAZ ÜNAL	In Vitro Koşullarda Dışsal Jasmonik Asit ve Salisilik Asit Uygulamalarının Havuç Antioksidanları ve Verimi Üzerine Etkileri	29.973,18
21	FMT 2021/1 BAGEP	Dr.Öğr.Üyesi Esin Gülnaz CANLI	Tuzluluğu artan tatlı sularda nanopartikül etkisinde kalan balıklarda (Oreochromis niloticus) antioksidan enzim tepkisinin incelenmesi	29.562,74
22	FMT 2021/2 LÜTEP	Doç.Dr. Teoman KANKILIÇ	Osteojenik Gen Varyantlarının Gecikmiş Kemik İyileşmesinin deki Olası Rolünün Araştırılması	19.999,64
23	FMT 2021/3 LÜTEP	Doç.Dr. Teoman KANKILIÇ	Tip-2 Diyabetik Covid-19 Hastalarında İnterferon Sinyal Yolağı Mutasyon ve Polimorfizmlerinin Araştırılması	19.999,64
24	FMT 2021/24 ÖNAP	Doç. Dr. Recep ZAN	İki Boyutlu Malzeme Tabanlı Atomik Kalınlıkta Güneş Hücresi Üretimi	172.376,14
25	MMT 2019/02 BAGEP	Dr. Öğr. Üyesi Ahmet Şakir DOKUZ	Duygu Analiz Yöntemleri Kullanarak Sosyal Medya Kullanıcılarının Sosyal Önemli Lokasyonlarındaki Duyguların Keşfedilmesi	1.396,00
26	MMT 2019/03 BAGEP	Dr. Öğr. Üyesi Emine YOGURTCUOĞLU	Refrakter Altın Gümüş Cevherlerinde Kavurmanın Ön İşlem Olarak Uygulanmasının İncelenmesi	19.996,70
27	MMT 2019/04 BAGEP	Dr. Öğr. Üyesi Emine YOGURTCUOĞLU	Polimetalik Refrakter Au/Ag Cevherlerinde Mikrodalga Ön İşleminin Siyanür Liç Prosesine Etkisi	19.998,50
28	MMT 2019/6 BAGEP	Dr. Öğr. Üyesi Muhammed Emin Cihangir BAĞDATLI	İzole Sinyalize Kavşaklar İçin Taşıt Gecikme Tahmin Modellerinin Makine Öğrenmesi Algoritmaları Kullanarak Geliştirilmesi	26.300,00
29	MMT 2019/7 BAGEP	Dr. Öğr. Üyesi Murat PEKER	Stereo Görüntü Çiftlerinden Derin Öğrenme Tabanlı Gerçek Zamanlı Derinlik Bilgisi Çıkarımı	26.486,00
30	MMT 2019/8 BAGEP	Dr. Öğr. Üyesi Firdevs UYSAL	Donma ve Çözülme Döngülerinin Atık Malzemelerle Stabilize Edilmiş İnce Daneli Zeminlerin Zamana Bağlı Davranışı Üzerindeki Etkilerinin Araştırılması	29.737,59
31	MMT 2020/1 BAGEP	Dr. Öğr. Üyesi Uğur Erdem DOKUZ	Niğde Kent Merkezi Alüvyon Akiferinin Hidrojeokimyasal ve İzotopik Yöntemlerle İncelenmesi	29.581,00
32	MMT 2020/2 BAGEP	Doç. Dr. Ece Ümmü DEVECİ	Grafen-Hif Biyo-Kompozit Malzeme Üretimi ve Tanımla	30.000,00
33	MMT 2020/3 BAGEP	Dr.Öğr. Üyesi Diler Katırcıoğlu BAYEL	Mermer Toz Atıklarının Ögütülmesinde Ögütme Yardımcılarının Etki Mekanizması ve Kullanım Potansiyelinin Araştırılması	30.000,00
34	MMT 2020/4 BAGEP	Dr. Öğr. Üyesi Fatih ÇELİK	Aktivatör Olarak NaOH ile Aktive Edilmiş Farklı Tipte Uçucu Küllerin Organik Zeminlerin Stabilizasyonunda Etkilerinin İncelenmesi	29.823,95
35	MMT 2202/5 BAGEP	Dr.Öğr. Üyesi Murat ÇİFLİKLİ	Pliyosen Yaşlı Melendiz Volkanitlerinde (Niğde Volkanik Kompleksi,KB Niğde) Hidrotermal Alterasyonla İlişkili Mineral Oluşumlarının İncelenmesi	28.040,20
36	MMT 2020/6 BAGEP	Dr.Öğr. Üyesi Abdurrahman LERMİ	Çiftehane (Ulukışla-Niğde) civarındaki Fe-Zn Skarn Yataklarının Jeolojisi, Mineralojisi, Jeokimyası ve Kökensel İncelenmesi	30.000,00
37	MMT 2020/7 ÖNAP	Doç. Dr. Alper GÜRBÜZ	20 Eylül 2020 Niğde-Bor-Obruk Depremi Kaynağının Jeolojik ve Jeofizik Yöntemlerle Karakterizasyonu	90.566,50
38	MMT 2021/1- BAGEP	Dr.Öğr. Üyesi Orhun SOYDAN	Aydınlatma Master Planı Kapsamında Niğde İline Yönelik Analiz Çalışması ve Öneriler Getirilmesi	2.413,60
39	MMT 2021/2 BAGEP	Doç. Dr. Hatice ÖZNUR ÖZ	Sentetik Vollaistonit İçeren Tasarlanmış Geopolimer Kompozitlerin Taze, Mekanik, Durabilite ve Boyutsal Stabilite Özellikleri	29.989,30
40	MMT 2021/3 BAGEP	Prof. Dr. Kutsi Savaş ERDURAN	Baraj Yıkılması Sonucu Oluşan Taşkın Dalgasının Deneysel ve Sayısal Olarak İncelenmesi	20.050,57

41	MMT 2021/4 LÜTEP	Prof. Dr. Fehiman ÇİNER	Araba Yıkama Atıksularının Koagülasyon ve Fenton Prosesi İle Arıtılması	9.999,95
42	MMT 2021/5 LÜTEP	Prof. Dr. Ali GÜREL	Çiftlik (Niğde) Yöresinin Sedimantolojik ve Mineralojik Özelliklerinin Belirlenmesi: Kuaterner İklim Kayıtları	9.900,00
43	MMT 2021/6 BAGEP	Prof. Dr. Mustafa SARIDEMİR	Alkali İle Aktive Edilmiş Yüksek Fırın Cürufu İle Birlikte Öğütülmüş Pomza İçeren Harçların Özellikleri	39.977,81
44	MMT 2021/7 LÜTEP	Prof. Dr. Yüksel KAPLAN	Birleştirilmiş Rejeneratif PEM Yakıt Hücresi Stağı Geliştirilmesi	19.871,20
45	MMT 2021/8 BAGEP	Prof. Dr. Kubilay AKÇAÖZOĞLU	Alkali Aktivasyon Sistemleri Kullanılarak Üretilen SIFCON'un Darbe Dayanımının Belirlenmesi	39.873,25
46	MMT 2021/10 BAGEP	Dr.Öğr. Üyesi Hakan AKTAŞ	Uygulamaya Özel ve Düşük İşlem Yüküne Sahip Evrişimli Sinir Ağrı Yapılarının Otomatikleştirilmiş Mimari Arama Teknikleri ile Geliştirilmesi	18.000,00
47	MMT 2021/11 YEDEP	Prof. Dr. Murat BARUT	Asenkron Motorların Rotor Açısız Hızı Ve Yük Momenti Kestirimi İçin Genişletilmiş Ve Dağılımlı Kalman Filtrelerinin Kapsamlı Karşılaştırılması	2.253,66
48	MMT 2021/12 BAGEP	Dr.Öğr.Üyesi Ahmet Şakir DOKUZ	Şehir Büyük Veri Kümelerinde Bölge Tabanlı Mekân- Zamansal Trafik Durumu Tahmini için Bulut Bilişim Sistemlerinin Uygulanması	37.470,00
49	MMT 2021/13 ÖNAP	Dr.Öğr. Üyesi Çiğdem TİMURKUTLUK	Grafen Katkılı Katı Oksit Yakıt Pili Elektrot Geliştirilmesi	136.884,04
50	SAT 2019/3 BAGEP	Dr. Öğr. Üyesi Işıl AYDEMİR	Capparis ovata polisakaritlerinin kolon kanseri dizin hücreleri üzerine etkilerinin araştırılması	19.836,39
51	SAT 2020/2 BAGEP	Dr. Öğr. Üyesi Dilara Fatma BALI	PEAR1, PROS1 ve ADRA2A Genetic Değişimlerinin ve Gen İfadesi Seviyelerinin Derin Ven Trombozu Patogenizinde Araştırılması	19.999,20
52	SAT 2020/4 BAGEP	Dr.Öğr. Üyesi İsmail SARI	Alzheimer Hastalığında Arjinin Metabolizması Metabolit ve Enzimlerinin İncelenmesi	29.743,28
53	SAT 2020/7 BAGEP	Doç.Dr. Eylem Taşkın GÜVEN	Çinko Takviyesinin, F-aktin ve ATP Duyarlı Potasyum Kanallarının İn Miyokardiyal İskemi Reperfüzyon Hasarındaki Etkilerinin Araştırılması	30.000,00
54	SAT 2021/1 ÖNAP	Dr.Öğr. Üyesi Kenan ÖZTORUN	50 Yaş Üstü Erkeklerde Covid 19 Enfeksiyonunun Alt Üriner Sistem Semptomları ve PSA Düzeyi Üzerine Etkilerinin Değerlendirilmesi	5.756,00
55	SAT 2021/3 BAGEP	Dr.Öğr.Üyesi Ayşe İkinci KELEŞ	Sıçanlarda deneysel olarak oluşturulan intervertebral disk dejenerasyonu sonrası epidural ve interdiskal uygulanan Hyaluronik asitin etkileri	29.992,00
56	SAT 2021/5 BAGEP	Dr.Öğr.Üyesi Serpil ERŞAN	Diyabetik Retinopatili Hastalarda Serum Eser Element Düzeyleri ve İlişkili Parametrelerin İncelenmesi	16.364,68
57	SAT 2021/6 HİDEP	Dr.Öğr.Üyesi Adem YAVUZ	Premenopozal Sedanter Kadınlarda Farklı Egzersiz Türlerinin Plazma Serotonin, Dopamin ve Oksitosin Düzeyleri Üzerine Etkisi	8.618,40
58	SAT 2021/7 BAGEP	Dr.Öğr. Üyesi Kenan ÖZTORUN	Diyabetik Nefropati ve Epoksieikosatrienolik Asit Metabolizması Arasındaki İlişkinin İncelenmesi	29.835,00
59	SAT 2021/8 LÜTEP	Prof. Dr. Mustafa KARATEPE	Elazığ'ın Ağın İlçesi Koyunlarında Toxoplasma gondii'nin Seroprevalansı	8.700,00
60	SAT 2021/9 LÜTEP	Prof. Dr. Mustafa KARATEPE	Niğde Yöresinde Farklı Su Kaynaklarında Entamoeba histolytica'nın ELISA Testi ile Araştırılması	7.000,00
61	SAT 2021/10 HİDEP	Dr.Öğr. Üyesi Gönül Şeyda SEYDEL	COVID-19'lu Hastalarda Tat ve Koku Bozuklukları ile Ghrelin, IL-6 ve IL-10 düzeyleri arasındaki İlişki	8.726,40
62	SAT 2021/11 BAGEP	Dr.Öğr. Üyesi İnalet GÜNTÜRK	COVID-19 Hastalarında Akut Respiratuar Distres Sendromu Gelişiminde Plazma Gelsolinin Rolü	19.482,44

63	SAT 2021/12 BAGEP	Dr.Öğr. Üyesi Ali ÖZTÜRK	Türkiye’de bir üniversite hastanesinde klinik örneklerden izole edilen Candida türlerinin fenotipik karakterizasyonu ve virülans faktörlerinin araştırılması	39.999,68
64	SAT 2021/13 BAGEP	Dr.Öğr.Üyesi Selim ÇINAROĞLU	Sihler’s Metodu Kullanılarak Orbicularis Oculi Kasının Sinir İnnervasyonunun Değerlendirilmesi	38.925,00
65	SAT 2021/14 YEDEP	Doç. Dr. İsmail SARI	Ovaryum stimülasyonunun piRNA yolağı proteinlerinin ekspresyonu üzerine etkisi	3.860,00
66	EBT 2018/04	Dr. Öğr. Üyesi Zehra MOLU	Genel Kimya Dersinde Eğitsel Oyunların Kullanımı ve Etkililiği	10.280,75
67	GTB 2018/13 BAGEP	Dr. Öğr. Üyesi Şenay ÖZGEN	Örtü Altı Sertifikalı Organik Alabaş Yumruların Verim ve Fitokimyasal İçerikleri	15.665,49
68	GTB 2019/01 BAGEP	Prof. Dr. Zeliha YILDIRIM	Pseudomonas aeruginos’ı Enfekte Eden Bakteriyofajların İzole ve Karakterize Edilmesi ve Biyokoruyucu Olarak Kullanılma Potansiyellerinin Belirlenmesi	19.993,16
69	GTB 2019/02 BAGEP	Prof. Dr. Sedat SERÇE	Aladağlardaki Yabani Çiçek Türlerinin Peyzaj Bitkisi Olarak Kullanımlarının Değerlendirilmesi Üzerine Morfolojik, Fizyolojik ve Moleküler Taraması	19.999,90
70	TGT 2019/03 BAGEP	Doç. Dr. Mustafa BOĞA	Farklı Baklagil Ağaçlarının Yapraklarının Alternatif Yem Kaynağı Olarak Besin Madde İçeriği ve Sindirilebilirliğinin Belirlenmesi	19.000,00
71	TGT 2019/04 BAGEP	Dr. Öğr. Üyesi Ayşe ÖZBEY	Tapyoka Nişastasından Tip5 Dirençli Nişasta Üretimi ve Fırıncılık Ürünlerinde Kullanımı	19.914,00
72	TGT 2019/6 BAGEP	Prof. Dr. Çiğdem ULUBAŞ SERÇE	Asmada belirlenen yeni bir virüsün genetik ve biyolojik özelliklerinin belirlenmesi üzerine araştırmalar	29.984,43
73	TGT 2019/7 BAGEP	Prof. Dr. Metin YILDIRIM	Farklı Proteolitik Enzimlerle Hidrolize Edilen Kazeinin Tulum Peyniri Üretiminde Kullanılması	29.982,62
74	TGT 2019/12 HİDEP	Doç. Dr. İlknur UÇAK	Niğde Bölgesinde Faaliyet Gösteren Alabalık Çiftliklerinde Su Kalite Parametrelerinin İncelenmesi ve Çevresel Etkilerinin Araştırılması	9.911,00
75	TGT 2019/13 LÜTEP	Dr. Öğr. Üyesi Emre AKSOY	Kalmodulin Bağlama Transkripsiyon Faktörü3 (Camta3)’ün Kuraklık Altındaki Rolünün Arabidopsis Thaliana’da İncelenmesi	5.999,99
76	TGT 2020/1 BAGEP	Prof. Dr. Sedat SERÇE	Türkiye’de Yetiştirilen Çiçek Çeşitlerinde C Vitamini Genetik Düzenlemesi	29.999,88
77	TGT 2020/2 BAGEP	Doç. Dr. Ufuk DEMİREL	Hedef Taklit Yöntemiyle miR398 Etkinliği Azaltılmış Patates Hatlarının Kurağa Toleranslarının İncelenmesi	29.570,00
78	TGT 2020/3 BAGEP	Dr. Öğr. Üyesi Burak ŞEN	Niğde İklim Koşullarında Çiçek Çeşitlerine Uygulanacak Farklı Sulama Düzeyleri ve Aralıklarının Verim ve Kalite Parametrelerine Etkisinin Araştırılması	29.939,16
79	TGT 2020/4 LÜTEP	Prof. Dr. Sevgi ÇALIŞKAN	Su Stresi Koşullarında Potasyumlu Gübrelemenin Patatesin Bitki Gelişimi ile Verim ve Kalitesi Üzerine Etkileri	14.946,00
80	TGT 2020/5 BAGEP	Prof. Dr. Çiğdem ULUBAŞ SERÇE	Roditis Yaprak Renk Solgunluğu İlişkili Virüs (Roditis Leaf Discoloration Associated Virus)’ün Asmada Unlu Bitlerle Taşınması	29.999,86
81	TGT 2020/6 BAGEP	Dr. Öğr. Üyesi Hande BALTACIOĞLU	Mikrodalga Vakum Evaporasyon Yöntemi Kullanılarak Üretilen Vişne Suyu Konsantresinin Kalite Özelliklerinin İncelenmesi	26.374,18
82	TGT 2020/8 BAGEP	Doç. Dr. Hakan ERİNÇ	Ultrases Dalgaları ile Oleozom Ekstraksiyonunun Optimizasyonu ve Model Emülsiyon Formülasyonunda Kullanımı	23.013,08
83	TGT 2020/9 BAGEP	Doç. Dr. Hasan TANGÜLER	Şalgam Suyu Artıkları Tozu Kullanımının Tarhana Kalitesi Üzerine Etkisi	27.914,00
84	TGT 2020/10 LÜTEP	Dr.Öğr. Üyesi Allah BAKHSH	RNA İnterferaz Teknolojisi Kullanarak Bazı Önemli Patates Böceği (Leptotarsa Decemlineata,Say)Genlerinin Susturulması	7.498,70

85	TGT 2020/11 BAGEP	Doç. Dr. İlknur UÇAK	Bitki Esansiyel Yağ Emülsiyonları ile Hazırlanan Kitosan Kaplamaların Balık Köftesinde Antioksidan ve Antimikrobiyal Etkilerinin Belirlenmesi	21.349,07
86	TGT 2020/12 BAGEP	Dr. Öğr. Üyesi Allah BAKHSH	R2r3-Myb Geninin Biyotik Strese Karşı Patateste Transformasyonu	29.970,90
87	TG 2020/14 BAGEP	Doç. Dr. Zahide Neslihan ÖZTÜRK GÖKÇE	Kuraklık Stresinin Türkiye’de Yetiştirilen Havuç Genotiplerine Fizyolojik, Biyokimyasal, Kalite ve Gen Anlatımı Seviyesinde Etkilerinin İncelenmesi	29.999,84
88	TGT 2020/16 LÜTEP	Dr. Öğr.Üyesi Emre AKSOY	Soyada Demir Eksikliği Toleransına Dahil Olan Yeni Bir Transkripsiyon Faktörünün(veya metal taşıyıcısının)Tanımlanması ve Arabidopsis Thaliana’da Fonksiyonel Karakterizasyonu	15.000,00
89	TGT 2020/17 LÜTEP	Dr. Öğr. Üyesi Allah BAKHSH	Tuta absoluta (Lepidoptera: Gelechiidae)’na ait bazı önemli genlerin bitki aracılı RNAi Teknolojisiyle Susturulması	15.000,00
90	TGT 2020/18 LÜTEP	Doç. Dr. Ahmet Latif TEK	Korunga, Onobrychis viciifolia, sentromerik histon H3 genine ait genomik dizi bölgesinin moleküler klonlanması	15.000,00
91	TGT 2020/19 BAGEP	Dr. Öğr. Üyesi Eminur ELÇİ	Niğde İlinde Yetiştirilen Patateslerdeki Adi Uyuz Hastalığı Etmeni Streptomyces Türlerinin Moleküler Karakterizasyonu	29.684,98
92	TGT 2020/20 BAGEP	Doç. Dr. Mustafa ÖZDEN	Niğde İli Elma Depolarında Fungal Meyve Çürüklük Hastalığı Etmenlerinin Belirlenmesi ve Biyolojik Mücadele Olanak-larının Araştırılması	30.000,00
93	TGT 2020/21 LÜTEP	Doç. Dr. Mustafa ÖZDEN	Neem Tohumu Yağı, Metil Jasmonat ve Metil Selülozun Sultaniye Çekirdeksiz Üzüm Çeşidinin Depolama Süresi, Kalite Parametreleri ve Fungal Aktiviteleri Üzerine Depolama Süre-since Etkileri	15.000,00
94	TGT 2020/22 LÜTEP	Dr. Öğr. Üyesi Allah BAKHSH	iPBS Markör Sistemi Kullanılarak Pamuk Genotiplerinin (Gossypium hirsutum L.) Genetik Çeşitliliğinin Değerlendirilmesi	7.500,00
95	TGT 2021/2 LÜTEP	Prof. Dr. Zeliha YILDIRIM	Lavantadan Biyoaktif Bileşiklerin Ekstraksiyonunda ve Biyobozunur Film Üretiminde Derin Ötektik Sıvıların Kullanımı	19.870,87
96	TGT 2021/3 LÜTEP	Doç. Dr. Mustafa ÖZDEN	Kiraz (Prunus avium L.) Kurutmada Farklı Ön-İşlem Uygulamalarının Kalite Üzerine Etkileri	10.000,00
97	TGT 2021/4 BAGEP	Dr. Öğr. Üyesi Khawar JABRAN	Niğde ilinde yaygın olan çivit otunun (Isatis tinctoria L.) biyoloji ve ekolojik özelliklerinin araştırılması	28.935,04
98	TGT 2021/5 HİDEP	Dr. Öğr. Üyesi Tefide KIZILDENİZ	Yüksek CO2 konsantrasyonu ve yüksek sıcaklık olmak üzere iklim değişikliğinin etkilerini iki yerli yonca (Medicago sativa L. cv. Bilensoy 80 ve Nimet) çeşidinde büyüme, su durumu ve verimi üzerindeki etkileri	9.416,40
99	TGT 2021/6 LÜTEP	Prof. Dr. Ahmet ŞEKEROĞLU	Serbest etlik piliç yetiştiriciliğinde farklı mera bitki türlerinin performans davranış, refah, et kalitesi ve bazı kan parametreleri üzerine etkisi	20.000,00
100	TGT 2021/7 HİDEP	Prof. Dr. Mehmet Emin ÇALIŞKAN	Sorgumda (Sorghum bicolor) Ortolog BABY BOOM (BBM) Genlerinin Ektopik İfadelemesiyle Haploid Bitki Geliştirilmesi	13.865,58
101	TGT 2021/8 BAGEP	Prof. Dr. Sevgi ÇALIŞKAN	Farklı Sulama Seviyeleri ve Azot Dozlarının Patateste Yumur Verimi ve Su Kullanım Etkinliği Üzerine Etkileri	39.783,08
102	TGT 2021/9 BAGEP	Doç. Dr. İlknur BAĞDATLI	Elma İşleme Atığı Ekstraktları ile Zenginleştirilen Yenilebilir Filmlerin Dondurulmuş Balık Burgerlerin Kalitesi Üzerine Etkileri ve Endüstriyel Kullanım Olanaklarının Araştırılması	38.758,88
103	TGT 2021/10 BAGEP	Prof. Dr. Hasan USLU	Süt Asidinin (Laktik Asit) Çevre Dostu Bitkisel Çözücüler ve Aminler ile Ekstraksiyonunun İncelenmesi	39.999,44
104	TGT 2021/11 LÜTEP	Prof. Dr. Sibel CANOĞULLARI DOĞAN	Japon bıldırcınları (Coturnix coturnix japonica) karma yemlerine siyah üzüm posası ilavesinin büyüme performansı karkas özellikleri ve et kalitesi üzerine etkisi	9.713,08

105	TGT 2021/13 LÜTEP	Prof. Dr. Sevgi ÇALIŞKAN	Farklı Gelişme Dönemlerinde Yapraktan Deniz Yosunu Özütü Uygulamasının Patateste (Solanum tuberosum L.) Yumru Verimi ve Mineral Madde İçeriği Üzerine Etkisi	10.000,00
106	TGT 2021/14 LÜTEP	Doç. Dr. Ahmet Latif TEK	Yabani soya türlerinde sentromerik histon H3 (CENH3) proteinine özel poliklonal antikor geliştirilmesi ve tespit edilmesi	20.000,00
107	TGT 2021/15 LÜTEP	Doç. Dr. Ahmet Latif TEK	Maş fasulyesi (Vigna radiata) bitkisinde tekrarlayan DNA elementlerinin araştırılması	10.000,00
108	TGT 2021/16 LÜTEP	Prof. Dr. Ayhan CEYHAN	İvesi koyunlarında mastitis direnci, süt bileşimi ve kalitesi ile ilişkili SOCS2 genindeki SNP'nin araştırılması	19.932,15
109	TGT 2021/17 LÜTEP	Prof. Dr. Ayhan CEYHAN	Bafra ve Akkaraman koyunlarının bazı üreme özellikleri ile kuzuların büyüme performanslarının karşılaştırılması	9.980,00
110	TGT 2021/18 LÜTEP	Doç. Dr. İlknur BAĞDATLI	Zeytin yaprağı ekstraktı ilave edilmiş kitosan kaplamanın balık kalitesine etkileri	8.148,81
111	TGT 2021/19 LÜTEP	Doç. Dr. İlknur BAĞDATLI	Farklı marinasyon koşullarının Morganella psychrotolerans ile inoküle edilmiş hamsi filetolarının soğukta depolanması süresince fiziko-kimyasal ve mikrobiyolojik kalitesine etkileri	19.571,42
112	TGT 2021/20 LÜTEP	Prof. Dr. Çiğdem ULUBAŞ SERÇE	Niğde İlinde Yetiştirilen Fasulye Bitkilerinde Potyvirus Ve Fitoplazma Hastalıklarının Araştırılması	10.000,00
113	TGT 2021/21 BAGEP	Prof. Dr. Mustafa BOĞA	Hidroponik Üretilen Farklı tahıl kaynaklarının in vitro sindirilebilirliği ve Ruminant Hayvan Beslemede Kullanımı	38.850,00
114	TGT 2021/22 BAGEP	Dr.Öğr. Üyesi Zeynep ÜNAL	Derin öğrenme teknikleri kullanarak elma sınıflandırma ve sınıflandırılmış elmaların içinde fiziksel zararlanmaların tespiti	39.176,00
115	TGT 2021/23 HİDEP	Doç. Dr. Hasan TANGÜLER	Şalgam Suyu Artık Ürünü Havuçlardan Elde Edilen Tozlarının Tarhana Üretiminde Değerlendirilmesi	7.491,82
116	TGT 2021/24 ÖNAP	Prof. Dr. Mehmet Emin ÇALIŞKAN	İklim Değişikliğine Uyumlu Patates Çeşitlerinin Geliştirilmesi	164.320,00
117	SPT 2021/1 BAGEP	Doç.Dr. Zait Burak AKTUĞ	Kan Akışı Kısıtlama Antrenmanının İzokinetik Kas Kuvveti, Kas Mimarisi ve Atletik Performans Üzerine Etkisinin İncelenmesi	29.992,00
118	SPT 2021/2 BAGEP	Doç.Dr. Zait Burak AKTUĞ	Farklı Solunum Kası Egzersizlerinin Solunum Parametreleri Üzerine Etkisi	19.249,80
119	SPT 2021/3 BAGEP	Prof. Dr. Serkan İBİŞ	Hamstring Kuvvet Gelişiminde Nordic Hamstring Egzersizleri mi Leg Curl Egzersizleri mi Daha Etkilidir?	22.500,00
120	SOB 2014/02 BAGEP	Dr. Öğr. Üyesi İbrahim ERDOĞDU	Temettuat Defterlerine Göre 19. Yüzyıl Ortalarında Harput Şehrinin Sosyal ve Ekonomik Durumu	6.655,00
121	SOB 2015/05 BAGEP	Prof. Dr. Ziya AVŞAR	Mana Semasında Bir Kutup Yıldızı: Mevlana	13.455
122	SOB 2015/13 YÜLTEP	Doç. Dr. Bayram ÜNAL	Sosyal Kültürel ve Politik Kuruluş Aracı Olarak Halkevi Yayınları	1.000
123	SOB 2016/08 BAGEP	Dr. Öğr. Üyesi Sibel YILDIZ KISACIK	Niğde Müzesi Sikke Katoloğu	9.902,14
124	SOB 2017/01 DOKTEP	Prof. Dr. Ziya AVŞAR	İsmail Rusuhi-yi Ankaravi Şerh-i Mesnevi (Mecmu'atu'l - Letayif ve Matmuratu'l Ma'arif) (III.Cilt)(İnceleme-Metin Sözlük)	9.685,00
125	SOB 2017/05 BAGEP	Prof. Dr. Ziya AVŞAR	İsmail Rusuhi-yi Ankaravi Şerh-i Mesnevi (Mecmu'atu'l - Letayif ve Matmuratu'l Ma'arif)(V.Cilt)(İnceleme-Metin Sözlük)	6.921,00
126	SOB 2017/08 BAGEP	Dr.Öğr. Üyesi Özlem AKAY DİNÇ	Zoraki Birliktelik: Nüfus Mübadelesi Sonrası Anadolu'ya Gelen Türklerde Dışlanma Korkuları	8.150,00

127	SOB 2017/09 BAGEP	Dr. Öğr. Üyesi Ahmet Arif EREN	Hititlerin İktisadi ve Toplumsal Yapısı	4.245,00
128	SOB 2018/01 BAGEP	Doç. Dr. Nevzat TOPAL	Cumhuriyetin İlk Yıllarında Niğde Basını (Transkript ve Değerlendirme) (1924-1927)	7.850,00
129	SBT 2019/21 BAGEP	Dr. Öğr. Üyesi Fatma ERTÜRK	Dil Açısından Yok Olma Tehlikesi: Başkurtça Örneği	7.300,00
130	SBT 2020/1 LÜTEP	Dr. Öğr. Üyesi Buket ÖZOĞLU	Lojistik Faaliyetlerinin İşletmelerin Pazarlama Performansına Etkisi: Üretim İşletmeleri Üzerine Bir Araştırma	6.000,00
131	SBT 2021/1 BAGEP	Doç. Dr. Emin Hüseyin ÇETENAK	Enerji Firmalarının Nakit Akış Duyarlılığının Analizi: OECD Örneği	8.517,00
132	SBT 2021/2 AKAP	Doç. Dr. Emin Hüseyin ÇETENAK	Firmaların Finansal Kısıtlarının İnovasyon Etkinliği Üzerine Etkisi	54.000,00

2021 Yılında Devam Eden TÜBİTAK Projeleri

S.N	Proje No	Proje Yürütücüsü	Proje Adı	Proje Bütçesi
1	216 O 027 Uluslararası	Dr. Öğr. Üyesi Allah BAKHSH	Production Of Insect Resistant Transplastomic Potato Lines Against Colorado Potato Beetle And Potato Tuber Moth	304.140
2	118 Z 589 2515	Doç. Dr. Ahmet Latif TEK	Korunga, Onobrychis viciifolia, Çekirdeğinde Sentromerik Heterokromatinin DNA ve Protein Bileşenlerinin Keşfedilmesi	390.990
3	118 O 315 1001	Dr. Öğr. Üyesi Hakan ERİNÇ	Nano-Selüloz Yağ Asidi Esterlerinin Sentezlenmesi ve Karakterizasyonu Model Emülsiyonlarda ve Sıvı Margarin Üretiminde Kullanıl.	128.455
4	118 Z 361	Prof. Dr. Hakan DEMİR	Kelkit Vadisi Örümcek Biyoçeşitliliğinin Araştırılması	227.372
5	117 G 023 1007	Dr. Öğr. Üyesi Ali Fuat GÖKÇE	Kışlık Sebze Yetiştiriciliğinde Hat ve/veya Çeşit Geliştirme	1.642.719
6	GÖKTÜRK TÜBİTAK	Doç. Dr. Yasemin ALTUNCU	Alternatif Enerji Araç Yarışları Etkinliği	10.000
7	119 M 216 3501	Dr. Öğr. Üyesi Serkan ÇAYIRLI	Atık Malzemelerin ve Yan Ürünlerin Kalsitin Ögütülmesinde Ögütme Yardımcısı Olarak Kullanımının Araştırılması	397.870
8	119 Z 250 1001	Prof. Dr. Gazi GÖRÜR	Antalya, Karaman ve Muğla İlleri Afit (Hemipera: Aphidoi- dea) Faunasının Araştırılması	414.186
9	119 Y 145 1001	Doç. Dr. Sevgi DEMİREL	Grafen Destekli Anaerobik Reaktör ile Evsel Organik Katı Atıktan Biyogaz Üretimini Artırılması ve Biyogazdan Grafen Üretimi	809.300,00
10	218 M 951 1003	Dr. Öğr. Üyesi Ayşe Seyhan SÜRMEGÖZLÜER	Yüksek Verimli Katkısız Siyah Silisyum Güneş Hücre ve Paneli Geliştirilmesi (Blackdash)	2.138.050
11	120 Z 046 1002	Prof. Dr. Tülay EZER	Taşeli Platosu ve Ermenek Vadisi'nin (Antalya, Karaman, Mersin) Briyofit Florasının Araştırılması	41.484,00
12	219Z 278 1002	Dr. Öğr. Üyesi Burcu BİTERGE SÜT	İzoaspartat Birikimi, Endoplazmik Retikulum Stresi ve Proteazom İnhibisyonu Arasındaki Çapraz İlişkinin Araştırılması	44.567,00
13	219 O 455 1002	Doç. Dr. Halil TOKTAY	Niğde İli Lahana (Brassica Olerace) Üretim Alanlarında Kist Nematodlarının Yaygınlık, Yoğunluk ve Popülasyon Dalgalanmasının Belirlenmesi	40.000,00
14	120 F 029 3501	Dr. Öğr. Üyesi Yavuz ATASOY	Cztse İnce Filmlerinde İkili Aktyon Yer Değiştirme Yöntemi İle Yüksek Verimli Güneş Hücrelerinin Üretimi	375.200,00
15	120 Y 087 1002	Doç. Dr. Ece Ümmü DEVECİ	Fungal Hif-Grafen Biyokompozit Üretimi ve Adsorban Özelliklerinin İncelenmesi	45.000,00
16	120 M 145 3501	Dr. Öğr. Üyesi Ramazan ÇOMAKLI	Kil İçerikli Kayaçlarda Suya Doymunluğun Kuvvet ve Spesifik Enerji Değerlerinin Değişimine Etkisinin Kaya Kesme Deneyleeri Yardımıyla Araştırılması	383.310,00
17	120 O 646 1002	Arş. Gör. İbrahim KÖKEN	Makarnalık Buğdayda Su Kullanım Etkinliği ve Kalite Özellikleriyle Bağlantılı DNA Markörlerinin Genom Boyu İlişkilendirme Haritalaması Aracılığıyla Belirlenmesi	43.100,00
18	120 Z 331 1002	Cihan DÜŞGÜN	Galium niğdeense ve Sideritis Bilgerana Endemik Bitkileri ile Hazırlanan Kombu Çayının Anti-Oksidan ve Antikanserijen Etkilerinin Araştırılması	34.457,00
19	220 S 106 3501	Dr. Öğr. Üyesi İsmail SARI	Diyabetik Retinopati ve Epoksiieikosatrienoik Asit Metabolizması Arasındaki İlişkinin İncelenmesi	430.150,00

20	20 AG 002 1004	Dr.Öğr. Üyesi Ayşe SEYHAN SÜRMEGÖZLÜER	Türkiye Fotovoltaik Teknolojileri Platformu	4.000.000,00
21	220 K 196 1002	Dr.Öğr.Üyesi Ayşe AKBULUT	Sürdürülebilir Kentsel Gelişme Hedefinde Stratejik Mekânsal Planlama için İçin Katılımcı AHP-TOPSIS Yönetiminin Uygulanabilirliğinin Araştırılm.	38.400
22	120 F 275	Dr.Öğr. Üyesi Mehmet Ali OLĞAR	Grafen Destekli Yarı Esnek CZTS İnce Film Güneş Hücrelerinin Üretilmesi	446.300
23	121 O 014 1002	Doç. Dr. Ahmet Latif TEK	Yabani Soya Türlerinde Sentromerik Histon H3 (CenH3) Proteinine Özel Poliklonal Antikor Geliştirilmesi	45.000
24	121 O 224 1002	Araş.Gör. Nida ÜNLÜ	İç Anadolu Bölgesinde Patates Adi Uyuz Hastalığına Neden Olan Patojen Streptomyces Türlerinin Tanılanması ve Biyolojik Mücadelesinde Antagonist Bakterilerin Etkinliklerinin Araştırılması	42.600
25	121 O 202	Araştırma Görev. Caner YAVUZ	Soyada (Glycine Max L.Merrill) Ortolog Gmbbm1 Geninin Ektopik İfadelemesi	44.900
26	220 Z 005 1001	Doç.Dr. Zahide Neslihan ÖZTÜRK GÖKÇE	Antarktika'dan Farklı Lokasyonlardan Örneklenen Deschampsia antarctica Ekotiplerinin ve Triticum aestivum L.Kültür Çeşidinin Tekli veya Kombine Tuz ve Kurak Stresleri Sırasındaki miRNA Profillerinin Karşılaştırmalı Analizi	200.000
27	121 M 529 1001	Prof. Dr. Yüksel KAPLAN	Otomatik Kontrollü Metal Hidrür Reaktör Geliştirilmesi	467.200
28	121 M 378 1001	Prof. Dr. Yeliz KONUKLU	Güneş Hücrelerinin Isıl Kontrolü İçin Biyomakromolekül Katkılı Alternatif Isıl Enerji Depolama Malzemelerinin Geliştirilmesi	613.371
29	120 N 505 2536 Kutup İşbirliği Uluslararası	Doç. Dr. Alper GÜRBÜZ	Barton Yarımadası'ndaki (King George Adası, Batı Antarktika) Desenli Zeminlerin Sedimanter, Jeokimyasal ve Jeofizik Özelliklerinin 3b Mimarisi:Permafrostların Aktif Katman Dinamiği Üzerine Çıkarımlar	199.782
30	121 Y 452 1002	Prof. Dr. Sevgi DEMİREL	Elma İşleme Tesisi Atıklarının (Posa) Yeşil Ekonomiye Kazandırılması: Biyohidrojen ve Uçucu Yağ Asidi (Uya) Üretim Potansiyeline Manyetit İlavesinin Etkisinin Araştırılması	44.868

2021 Yılında Devam Strateji ve Bütçe Başkanlığı (Kalkınma Bakanlığı) Destekli Proje

S.N	Proje No	Proje Yürütücüsü	Proje Adı	Proje Bütçesi
1	DPT 2010 K 121260	Dr. Öğr. Üyesi Ayşe SEYHAN	Niğde Ömer Halisdemir Üniversitesi Merkezi Araştırma Laboratuvarı Kurulumu Projesi	19.553.000

**2021 Yılında Devam eden Sanayi ve Teknoloji Bakanlığı Konya Ovası Projesi Bölge Kalkınma
İdaresi Başkanlığı'na Desteklenen KOP Projeleri**

S.N	Proje No	Proje Yürütücüsü	Proje Adı	Proje Bütçesi
1	2015D000150	Prof. Dr. Yüksel KAPLAN	Niğde Ömer Halisdemir Üniversitesi UNIKOP Enerji Evi Projesi	3.350.000
2	2017 D000110	Dr. Öğr. Üyesi Ayşe SEYHAN	Silisyum Saflaştırılma Araştırma Projesi	1.998.000

2021 Yılında Devam Eden Avrupa Birliği Projesi

S.N	Proje No	Proje Yürütücüsü	Proje Adı	ProjeBütçesi
1	ISAGE 679302-2	Prof. Dr. Ayhan CEYHAN	Innovation for Sustainable Sheep and Goat Production in Europe	119.875 Euro

2021 Yılında Devam Eden DOĞUŞ TARGE Projeleri

S.N	Proje No	Proje Yürütücüsü	Proje Adı	Proje Bütçesi
1	T/17 Proonay 4 Baframikro	Prof. Dr. Ayhan GÖKÇE	Patates Böceği [Leptinotarsa decemlineata (Chrysomelidae: Coleoptera)] Mücadelesinde Gen Susturma (RNA) Tekniğinin Kullanılması	60.000

2021 Yılında Devam Eden Kuveyt Destekli Proje

S.N	Proje No	Proje Yürütücüsü	Proje Adı	Proje Bütçesi
1	PN19-15EM-02 Uluslararası	Dr.Öğr. Üyesi Ayşe TOPAL	Enerji Verimliliği Teknolojileri ve Enerji Okuryazarlığının Akademik Yapılarda Enerji Verimliliği Üzerine Etkisi: Kuveyt Örneği	146.000,00

2021 Yılında Devam Eden Kültür ve Turizm Bakanlığı Destekli Proje

S.N	Proje No	Proje Yürütücüsü	Proje Adı	Proje Bütçesi
1		Dr. Öğr. Üyesi Yavuz AKYILDIZ	Niğde Ulusal Kısa Film Festivali	25.000,00

2021 Yılında Biten TÜBİTAK Projeleri

S.N	Proje No	Proje Yürütücüsü	Proje Adı
1	115 O 406 1001	Prof. Dr. Mehmet Emin ÇALIŞKAN	Patateste Kuraklığa Toleranslı Çeşit Islah Programının Başlatılması ve Aday Moleküler Seleksiyon Markörlerinin Belirlenmesi
2	115 O 405 1001	Doç. Dr. Zahide Neslihan ÖZTÜRK	Patateste Kuraklık ve Yüksek Sıcaklığa Toleransı Düzenleyen miRNA'ların ve İşlevlerinin Belirlenmesi
3	116 Y 549 Uluslararası	Doç. Dr. Neslihan Doğan SAĞLAMTİMUR	Geopolimer Matrikse Dayalı Atık Lifler İle Güçlendirilmiş Çevre Dostu Kompozit Malzemelerin Geliştirilmesi
4	115 O 949 Uluslararası	Prof. Dr. Mehmet Emin ÇALIŞKAN	Düşük Akrilamid Potansiyeline Sahip Patates Genotiplerinin Tanımlanması için Özgün Tarama Araçlarının Geliştirilmesi
5	117 Y 017 3501	Dr. Öğr. Üyesi Alper GÜRBÜZ	Köyceğiz ve Dalaman Ovaları Holoosen Paleocoğrafyası ve Doğal Afet Tarihçesi, Gb Türkiye
6	216 Z 153 3001	Dr. Öğr. Üyesi Emre AKSOY	Bazı Yerli Soya Çeşitlerinin Demir Eksikliğine Karşı Göstermiş Oldukları Moleküler Tepkilerin İncelenmesi
7	217 M 182 3001	Dr. Öğr. Üyesi Hasan Erhan YÜCEL	Sentetik Vollastonitin Tasarlanmış Çimento Esaslı Kompozitlerde Lif Donatı Olarak Uygulanması
8	116 Y 498 3001	Doç. Dr. Türkan Bayer ALTIN	Bor Ovasında (Niğde) Pleistosen'den Holosen'e Kadar Meydana Gelen İklimsel Değişiklikler
9	118 Y 277 3001	Doç. Dr. Selma Yaşar KORKANÇ	Sulak Alan Ekosistemlerinde Arazi Kullanımı Değişimlerinin Toprakların Organik Karbon Bütçesine Bazı Toprak Özellikleri Üzerindeki Etki.
10	117 M 401 3501	Doç. Dr. Recep ZAN	Katkılı ve Katkısız Grafen Sentezi ve Güneş Hücresi Uygulamaları
11	118 R 028 1001	Doç. Dr. Asım SOYLU	Ağır ve Süper-Ağır Çekirdeklerin Alfa, Küme ve Kendiliğinden Fisyon Bozulmalarının Yeni Yaklaşımlarla İncelenmesi
12	118 O 670 1002	Doç. Dr. Ahmet Latif TEK	Yabani Soya Glycine Türlerinde Sentrometrik Histon H3 Genlerinin Moleküler Klonlanması ve Biyoinformatik Analizi
13	118 Y 486 1002	Doç. Dr. Sevgi DEMİREL	Gratif İlavesinin Yemekhane Atığı ve Hayvan Gübresinden Biyogaz Üretimine Etkisi
14	118 F 530 1002	Dr. Öğr. Üyesi Mehmet Ali OLGAR	Saçtırma Yöntemiyle Kaplanan Tek ve Çok Katmanlı Metalik Dizilim(Ler)inCzts Soğurma Katmanına Etkisinin Araştırılması.
15	119 O 044 1002	Dr.Öğr. Üyesi Emre AKSOY	Kitosanın Demir Eksikliği Üzerindeki Etkisinin Hassas ve Dayanıklık İki Soya Çeşidinde İncelenmesi
16	119 R 001 1002	Doç. Dr. Hasan TANGÜLER	Standart Kalitede Şalgam Suyu Üretiminde En Uygun Şalgam Turpu (Brassica rapa) Miktarının Belirlenmesi

17	119 M 032 1002	Dr. Öğr. Üyesi Recep ZAN	Grafen Tabanlı Hibrit Saydam Elektrot Dizaynı ve Güneş Hücresi Uygulamaları
18	219 M 552 1002	Dr. Öğr. Üyesi Fatih ÇELİK	Nano Partiküler Malzemelerin Uçucu Kül Mineral Katkılı Çimento Bazlı Harçların Reolojik Özellikleri Üzerinde Etkisinin Belirlenmesi

2021 Yılında Biten Sanayi ve Teknoloji Bakanlığı Konya Ovası Projesi Bölge Kalkınma İdaresi Başkanlığı'na Desteklenen KOP Projeleri

S.N	Proje No	Proje Yürütücüsü	Proje Adı
1		Prof. Dr. Ahmet ŞEKEROĞLU	Niğde Ömer Halisdemir Üniversitesi Ayhan Şahenk Tarım Bilimleri ve Teknolojileri Fakültesinin Uygulamalı Eğitim Altyapısının Güçlendirilmesi Projesi
2		Dr. Öğr. Üyesi Suna CANLI Dr. Öğr.Üyesi Yonca KOÇMAR	KOP İle Okur Dostu Okul Projesi
3	51-20-1557	Dr. Öğr. Üyesi Bayram AYHAN	Han Duvarları KOP Yazarlık Atölyesi ve Edebiyat Günleri Projesi
4	20-2666	Dr. Öğr. Üyesi Betül ÇETİN	İkinci Şansım Gastronomi Projesi

2021 Yılında Biten Eden DOĞUŞ TARGE Projeleri

S.N	Proje No	Proje Yürütücüsü	Proje Adı
1	7/17 PROONAY 4 BAFRAMİKRO	Prof. Dr. Zafer ULUTAŞ	Geri Dönüşümlü Bafra Koyunu Yetiştiriciliği Projesi (Canlı Hayvan Esasına Dayalı Mikro Kredi Sisteminin Uygulanması)

2021 Yılında Biten Bilimsel Araştırma Projeleri

S.N	Proje No	Proje Yürütücüsü	Proje Adı
1	FEB 2011/10 BAGEP	Dr. Öğr. Üyesi Abdurrahman LERMİ	Orta Toroslardaki Zn-Pb Yatakları Üzerinde Gelişen Demir Şapkaların (Gossan) Mineralojisi, Jeokimyası
2	FEB 2013/26 BAGEP	Prof. Dr. Sefa ERTÜRK	İki Nal(Tl) Dedektörünün Analog ve Digital Elektronik (NUMEXO2) ile Eş Zamanlı Ölçüm Performansının Araştırılması
3	FEB 2014/07 BAGEP	Prof. Dr. Ali GÜREL	Bor-Altunhisar Civarının Kuvaterner Dönemi Sediman Dolguları ve Paleoklim Kayıtları: Bor Ovası İklim Kayıtları ve bunların İç Anadolu İklim Kayıtları ile Karşılaştırılması
4	FEB 2014/33 BAGEP	Doç. Dr. Mehmet Vehbi GÖKÇE	Diyatomit Esaslı Tuğlanın Mekanik Özelliklerinin İyileştirilmesinde Granit Tesisleri Atıklarının Kullanılması
5	FEB 2015/08 YÜLTEP	Dr. Öğr. Üyesi Ali Fuat GÖKÇE	Soğanlarda (Allium Cepa L.) Sitoplazma ve Çekirdek Genotipini Belirlemede Kullanılan Moleküler Markırların Sadeleştiril-mesi
6	FEB 2015/26 BAGEP	Doç. Dr. Adnan ÜNALAN	Farklı Bal Arısı Genotiplerinin Bazı Biyokimyasal Parametreler(Malondialdehit Miktarı:MDA, Toplam Protein Miktarı, Toplam RNA Miktarı ve Katalaz Aktivite Miktarı CAT) Yönünden Karşılaştırılması
7	FEB 2016/07 BAGEP	Prof. Dr. Mehmet ŞENER	Kemerhisar/Tyana Yöresinin Holosen Paleocoğrafyası
8	FEB 2017/09 DOKTEP	Prof. Dr. Mehmet Emin ÇALIŞKAN	Farklı Işık Uygulamalarının Patates Çeşitlerinin in vitro Koşullardaki Büyümesi ile Mini Yumru Üretim Performansı Üzerine Etkileri
9	FEB 2017/15 YÜLTEP	Prof. Dr. Mehmet ŞENER	Erzin (Hatay) Yöresinin Jeolojisi ve Jeotermal Enerji Potansiyeli
10	FEB 2017/19 BAGEP	Prof. Dr. Mehmet ŞENER	Bitümlü Şeyl Örneklerinin Mikrodalga Isıtma Yöntemi Uygulanarak Bazı Kimyasal Özelliklerinin İncelenmesi
11	FEB 2017/22 BAGEP	Dr. Öğr. Üyesi Sinan ALTUNCU	Niğde-Çamardı Bölgesi Uçkapılı Granitoidi ile İlişkili Demir Yataklarının Jeokimyasal ve Mineralojik Özelliklerinin İncelenm
12	FEB 2017/26 BAGEP	Dr. Öğr. Üyesi Betül GÜRER	Niğde ve Aksaray İllerinde Koyun Yetiştiriciliği Faaliyetinin Etkinlik Analizi ve Yapısal Özellikleri
13	FEB 2017/31 BAGEP	Prof. Dr. Mehmet Emin ÇALIŞKAN	Farklı Nano Partiküllerin Tohum Kaplama ve Priming Amacıyla Kullanım Olanaklarının Belirlenmesi
14	FEB 2018/09 TÜBİTAK C	Prof. Dr. Osman SEYYAR	Erciyes Dağı'nın Örümcek Faunasının Araştırılması
15	FEB 2018/12 BAGEP	Doç. Dr. Ersen TURAÇ	BODIPY İçeren İletken Polimer-Nanokompozit Film Sentezi Karakterizasyonu ve Elektronik Özelliklerinin İncelenmesi
16	FEB 2018/15 BAGEP	Dr. Öğr. Üyesi Sedef İLK	Biyopolimerik Nanokompozitlerin Sentezlenmesi, Karakterizasyonu ve Antimikrobiyal Ambalaj Malzemesi Olarak Kullanım Potansiyelinin Araştırılması

17	FEB 2019/02 BAGEP	Dr. Öğr. Üyesi Serkan ÇAYIRLI	Kalsit, Talk ve Pomzanın Karıştırmalı Bilyalı Değirmende Yüzey Modifikasyonu
18	FMT 2019/5 LÜTEP	Doç. Dr. Teoman KANKILIÇ	Farklı Endemik Bitkiler Kullanılarak Kombü Çayı Üretimi ve Fermente Ürünlerinin Biyolojik Aktivitelerinin Belirlenmesi
19	FMT 2020/3 LÜTEP	Prof. Dr. Orhan YALÇIN	Bazı Organik Madde Yüklenmiş Hidrojellerin Dielektrik Özelliklerinin Araştırılması
20	MMT 2019/01 BAGEP	Dr. Öğr. Üyesi Hamdi MURATÇOBANOĞLU	Büyükbaş Hayvan Gübresinden Biyogaz Üretimine Grafen İlavasının Etkisi
21	SSB 2018/02 BAGEP	Dr. Öğr. Üyesi Fatih Mehmet GÜR	Sıçanlarda Deneysel Olarak Oluşturulan Varikosele Bağlı Gelişen Testis Hasarında Timokinon'un Etkisinin Araştırılması
22	SSB 2018/06 BAGEP	Dr. Öğr. Üyesi Gonca DÖNMEZ	Hypericum crenulatum Boiss. Ekstraktının Şizofreni Hücre Hattında Apoptotik Yolak Üzerine Etkisinin Araştırılması
23	SSB 2018/09 BAGEP	Prof. Dr. Mustafa KARATEPE	Koyun ve Keçilerde Veteriner ve Halk Sağlığı Açısından Önemli Olan Anaplasma Türlerinin Araştırılması
24	SAT 2019/1 BAGEP	Dr. Öğr. Üyesi Celal GÜVEN	Doksorubisin kaynaklı hücre toksisitesine karşı melatoninin koruyucu etkisinde HMGB1/TLR4/MAPK yolağının rolü
25	SAT 2019/2 BAGEP	Prof. Dr. Mustafa KARATEPE	Niğde Mezbahasında Kesilen Koyunlarda Neospora caninum ve Anaplasma ovis Antikorlarının Araştırılması
26	SAT 2019/4 BAGEP	Dr. Öğr. Üyesi Ercan KAYDOK	Fibromiyalji Sendromlu Hastalarda Östrojen Reseptör 1 Gen Polimorfizm Sıklığının Araştırılması
27	SAT 2020/3 BAGEP	Dr. Öğr. Üyesi Caner ÖZBEY	Thymra Spicata Polisakaritlerinin Meme Kanseri Hücreleri Üzerine Sitotoksik Etkilerinin Araştırılması
28	SAT 2020/5 HIDEP	Öğr. Gör. Dr. Kezban KORAS SÖZEN	Cinsiyet Hormonlarının Laparoskopik Kolesistektomi Geçiren Hastalarda Postoperatif Ağrı Düzeylerine Etkisi
29	SAT 2021/2- ÖNAP	Dr. Öğr. Üyesi Dilara Fatma BALI	COVID-19'a karşı oluşan immün cevapta konakçı cinsiyetine bağlı genetik faktörlerin etkisinin araştırılması
30	SAT 2021/4 BAGEP	Dr. Öğr. Üyesi Ayşe İkinci KELEŞ	Kör fare (Nannospalax Xantodon) beyin, beyincik ve omurilik dokularının histolojik olarak incelenmesi
31	EBT 2018/03 BAGEP	Dr. Öğr. Üyesi Ali DELİKARA	Müzik Eğitiminde Kullanılan Bireysel Çalgı Repertuarının Bilgisayar Ortamında Eşliklendirilmesi
32	GTB 2018/01 BAGEP	Prof. Dr. Zeliha YILDIRIM	Esherichia coli O157: H7'yi Enfekte Eden Bakteriyofajların İzolasyonu, Karakterizasyonu ve İspanak ve Hiyarda Biyokoruyucu Olarak Kullanılma İmkanlarının Belirlenmesi
33	GTB 2018/03 BAGEP	Doç. Dr. Ahmet Latif TEK	Kapari (Capparis spinosa L.) Somatik Metafaz Kromozomlarının Moleküler Haritalanması
34	GTB 2018/07 BAGEP	Dr. Öğr. Üyesi Emre AKSOY	RNA Metabolizma Regülatörü CPL1'in Tuz Stresi Toleransındaki Rolünün Arabidopsis Thaliana'da İncelenmesi
35	GTB 2018/10 BAGEP	Dr. Öğr. Üyesi Hande BALTACIOĞLU	Isıl İşlem Sonucunda Şeftali Suyunda Bulunan Polifenol Oksidaz ve Peroksidaz Enzimlerinin Yapısal Değişimlerinin FTIR Spektroskopisi Kullanılarak Belirlenmesi
36	GTB 2018/14 BAGEP	Prof. Dr. Sevgi ÇALIŞKAN	Hayvan Gübresi ve Kimyasal Gübre Uygulamalarının Patateste (Solanum tuberosum L.) Bitki gelişimi Verim ve Kalite Üzerine Etkileri

37	TGT 2019/05 BAGEP	Dr. Öğr. Üyesi Ali Fuat GÖKÇE	Soğanda Tuz ve Kuraklık Stresi Uygulamalarının Fizyolojik ve Morfolojik Karakterlere ve Seçilen Antioksidan Enzimlerinin Anlatım Seviyelerine Olan Etkileri
38	TGT 2019/10 BAGEP	Doç. Dr. Hasan TANGÜLER	Brassica Rapa Miktarının Doğrudan Üretim Yöntemiyle Şalgam İçeceği Üretiminde Ürün Kalitesi Üzerine Etkisi
39	TGT 2019/11 LÜTEP	Doç. Dr. İlknur UÇAK	Kekik ve Biberiye Ekstraktı ile Zenginleştirilen Jelatin Filmlerin Dondurulmuş Balık Burgerin Raf Ömrü Üzerine Etkileri
40	TGT 2020/7 BAGEP	Dr. Öğr. Üyesi Eminur ELÇİ	Domates Lekeli Solgunluk Virüsü(TSWV)'nin Moleküler Tespiti ve Kısmi Genom Karakterizasyonu
41	TGT 2020/13 LÜTEP	Doç. Dr. Ufuk DEMİREL	Kurağa Dirençli Patates Hatlarının KASP Markör Yardımlı Seleksiyonu
42	TGT 2020/15 HİDEP	Dr. Öğr.Üyesi Emre AKSOY	Kalmodulin Bağlama Transkripsiyon Faktör (CAMTA) Ailesinin On Beş Bitki Türünde Genom Boyu Analizleri ve Arabidopsis thaliana'da Kuraklık ve Tuz Stresi Altında Gen İfade Seviyelerinin Belirlenmesi
43	TGT 2021/1 LÜTEP	Prof. Dr. Zeliha YILDIRIM	Lactobacillus plantarum HP1'in Probiyotik Özelliklerinin belirlenmesi
44	TGT 2021/12 LÜTEP	Prof. Dr. Sibel CANOĞULLARI DOĞAN	Bıldırcın Karma Yemine Çörek Otu Katkısının Performans, Karkas Özellikleri ve Et Kalitesi Üzerine Etkileri
45	GST 2019/1 LÜTEP	Dr. Öğr. Üyesi Fulya BAĞÇECİ	Günümüz Temsillerinde Cem Ritüelleri: Alevi Kültür Dernekleri Mersin Cemevi
46	GST 2020/1 HİDEP	Prof. Dr. Timur VURAL	Niğde Halk Müziği Kültürünün Dijitalleştirilmesi
47	SOB 2017/07 BAGEP	Dr. Öğr. Üyesi SukKyeong KANG	Niğde Şehrindeki Atık Bitkisel Yağ Potansiyelinin Araştırılması ve Mekansal Analizi
48	SBT 2020/2 BAGEP	Prof. Dr. Fatih YÜCEL	Niğde Ömer Halisdemir Üniversitesi'nin Niğde Ekonomisine Katkıları

2021 Yılında iptal Edilen BAP Projemiz

S.N	Proje No	Proje Yürütücüsü	Proje Adı
1	FMT 2019/7 BAGEP	Dr. Öğr. Üyesi Rıfat BATTALOĞLU	Asphodeline Globifera Bitkisinin Mikrodalga Destekli Hidro- distilasyon Yöntemiyle Uçucu Yağ Analizi ve Antimikrobiyal Aktivitelerinin Belirlenmesi
2	SAT 2020/1 BAGEP	Doç. Dr. Teoman KANKILIÇ	Melatonin Biyosentezinde Görev Alan Clock Gen (CLOCK, BMAL1, CRY1,CRY2,CRY3, PER1 ve PER2) Varyantlarının Nannospalax (Mammalia: Rodentia) Sitotiplerinde Araştırılması
3	MMT 2021/9 LÜTEP	Prof. Dr. Murat GÖKÇEK	Fotovoltaik Panellerde Tozlanmanın Panel Performansına Etkisinin Deneysel Araştırılması

EK-1: HARCAMA YETKİLİSİNİN İÇ KONTROL GÜVENCE BEYANI

İÇ KONTROL GÜVENCE BEYANI

Harcama yetkilisi olarak yetkim dahilinde;

Bu raporda yer alan bilgilerin güvenilir, tam ve doğru olduğunu beyan ederim.

Bu raporda açıklanan faaliyetler için idare bütçesinden harcama birimimize tahsis edilmiş kaynakların etkili, ekonomik ve verimli bir şekilde kullanıldığını, görev ve yetki alanı çerçevesinde iç kontrol sisteminin idari ve mali kararlar ile bunlara ilişkin işlemlerin yasallık ve düzenliliği hususunda yeterli güvenceyi sağladığımı ve harcama birimimizde süreç kontrolünün etkin olarak uygulandığını bildiririm.

Bu güvence, harcama yetkilisi olarak sahip olduğum bilgi ve değerlendirmeler, iç kontroller, iç denetçi raporları ile Sayıştay raporları gibi bilgim dahilindeki hususlara dayanmaktadır.

Burada raporlanmayan, idarenin menfaatlerine zarar veren herhangi bir husus hakkında bilgim olmadığını beyan ederim. (NİĞDE 01.01.2022)

İmza

Prof. Dr. Sevgi DEMİREL

BAP Koordinatörü

^[1] Harcama yetkilileri tarafından imzalanan iç kontrol güvence beyanı birim faaliyet raporlarına eklenir.

^[2] Yıl içinde harcama yetkilisi değişmişse “benden önceki harcama yetkilisi/yetkililerinden almış olduğum bilgiler” ibaresi de eklenir.

^[3] Harcama yetkilisinin herhangi bir çekincesi varsa bunlar liste olarak bu beyana eklenir ve beyanın bu çekincelerle birlikte dikkate alınması gerektiği belirtilir.

ÖRNEK-1

EK-1: HARCAMA YETKİLİSİNİN İÇ KONTROL GÜVENCE BEYANI

İÇ KONTROL GÜVENCE BEYANI

Harcama yetkilisi olarak yetkim dahilinde;

Bu raporda yer alan bilgilerin güvenilir, tam ve doğru olduğunu beyan ederim.

Bu raporda açıklanan faaliyetler için idare bütçesinden harcama birimimize tahsis edilmiş kaynakların etkili, ekonomik ve verimli bir şekilde kullanıldığını, görev ve yetki alanım çerçevesinde iç kontrol sisteminin idari ve mali kararlar ile bunlara ilişkin işlemlerin yasallık ve düzenliliği hususunda yeterli güvenceyi sağladığını ve harcama birimimizde süreç kontrolünün etkin olarak uygulandığını bildiririm.

Bu güvence, harcama yetkilisi olarak sahip olduğum bilgi ve değerlendirmeler, benden önceki harcama [yetkilisi/yetkililerinden](#) almış olduğum bilgiler, iç kontroller, iç denetçi raporları ile Sayıştay raporları gibi bilgim dahilindeki hususlara dayanmaktadır.

Burada raporlanmayan, idarenin menfaatlerine zarar veren herhangi bir husus hakkında bilgim olmadığını beyan ederim. (Yer-Tarih)

İmza

İmza

Ad-Soyad

Ad-Soyad

Unvan

Unvan

Göreve Başlama Tarihi:/..../20....

Göreve Başlama Tarihi:/..../20

Görevden Ayrılış Tarihi:/..../20

[1] Harcama yetkilileri tarafından imzalanan iç kontrol güvence beyanı birim faaliyet raporlarına eklenir.

[2] Yıl içinde harcama yetkilisi değişmişse “benden önceki harcama yetkilisi/yetkililerinden almış olduğum bilgiler” ibaresi de eklenir.

[3] Harcama yetkilisinin herhangi bir çekincesi varsa bunlar liste olarak bu beyana eklenir ve beyanın bu çekincelerle birlikte dikkate alınması gerektiği belirtilir.