

**T.C.
ÖMER HALİSDEMİR ÜNİVERSİTESİ**

**BİLİMSEL ARAŞTIRMA PROJELERİ
KOORDİNASYON BİRİMİ**

**2015 Yılı
Birim Faaliyet Raporu**

[OCAK 2015]

İçindekiler

BİRİM YÖNETİCİSİNİN SUNUŞU

I- GENEL BİLGİLER

- A- Misyon ve Vizyon
- B- Yetki, Görev ve Sorumluluklar
- C- Birime İlişkin Bilgiler
 - 1- Fiziksel Yapı
 - 2- Örgüt Yapısı
 - 3- Bilgi ve Teknolojik Kaynaklar
 - 4- İnsan Kaynakları
 - 5- Sunulan Hizmetler
 - 6- Yönetim ve İç Kontrol Sistemi
- D- Diğer Hususlar

II- AMAÇ ve HEDEFLER

- A- Birimin Amaç ve Hedefleri
- B- Temel Politikalar ve Öncelikler
- C- Diğer Hususlar

III- FAALİYETLERE İLİŞKİN BİLGİ VE DEĞERLENDİRMELER

- A- Mali Bilgiler
 - 1- Bütçe Uygulama Sonuçları
 - 2- Temel Mali Tablolara İlişkin Açıklamalar
 - 3- Mali Denetim Sonuçları
 - 4- Diğer Hususlar
- B- Performans Bilgileri
 - 1- Faaliyet ve Proje Bilgileri
 - 2- Performans Sonuçları Tablosu
 - 3- Performans Sonuçlarının Değerlendirilmesi
 - 4- Performans Bilgi Sisteminin Değerlendirilmesi
 - 5- Diğer Hususlar

IV- KURUMSAL KABİLİYET VE KAPASİTENİN DEĞERLENDİRİLMESİ

- A- Üstünlükler
- B- Zayıflıklar
- C- Değerlendirme

V- ÖNERİ VE TEDBİRLER

EK-1: HARCAMA YETKİLİSİNİN İÇ KONTROL GÜVENCE BEYANI

Birim Yöneticisinin Sunuşu

Bilimsel Araştırma Projeleri Koordinasyon Biriminin 2015 yılı faaliyetlerini kapsayan Faaliyet Raporu 10.12.2003 tarihli ve 5018 sayılı Kamu Mali Yönetimi ve Kontrol Kanununun 41.maddesine dayanılarak hazırlanan 17.03.2006 tarihli ve 26111 sayılı Resmi Gazetede yayınlanarak yürürlüğe giren Kamu İdarelerince Hazırlanacak Faaliyet Raporları Hakkında Yönetmelik uyarınca hazırlanmıştır.

Üniversitemizin Özel Kalem ödeneği altında yer alan Bilimsel Araştırma Projeleri Koordinasyon Birimi, Üniversitemizde araştırma yapan öğretim üyelerimiz tarafından yürütülen Bilimsel Araştırma Projelerinin, Kalkınma Bakanlığınca desteklenen projelerin, Türkiye Bilimsel ve Teknolojik Araştırma Kurumu tarafından desteklenen TÜBİTAK, Sanayi ve Ticaret Bakanlığınca desteklenen SAN-TEZ, Avrupa Birliğince desteklenen AB projesinin, Birleşmiş Milletler Topluluğuna (BM) bağlı UNIDO projesinin, Gıda Tarım ve Hayvancılık Bakanlığının desteklediği TAGEM projelerinin ve Kalkınma Bakanlığı Konya Ovası Projesi Bölge Kalkınma İdaresi Başkanlığının desteklediği KOP projelerinin yürütülmesine ilişkin işlemleri gerçekleştirmektedir. Akademisyenlerimiz projelerden aldıkları mali desteklerle yurtiçinde ve yurtdışında gerçekleştirilen çeşitli sempozyumlara, konferanslara katılarak hazırlamış oldukları ve projelerden elde ettikleri sonuçları konferanslarda sunarak, bilgilerin paylaşılması açısından bilime katkıda bulunmalarına, ayrıca bilimsel çalışmalarını neticesinde ortaya çıkan makalelerin, ülkenin teknolojik, ekonomik, sosyal ve kültürel yönden kalkınmasına katkı sağlamaktadır.

2015 Yılı Faaliyet raporumuzda; Misyon ve vizyon, yetki, görev ve sorumluluklar, idareye ilişkin bilgiler, örgüt yapısı, bilgi ve teknolojik kaynaklar, insan kaynakları, sunulan hizmetler, bütçe uygulama sonuçları, faaliyet bilgileri, kurumsal kabiliyet ve kapasite değerlendirmesi, değerlendirme, öneri ve tedbirler yer almaktadır.

Derya OKAY
BAP Koordinatörü

I- GENEL BİLGİLER

A- Misyon ve Vizyon

Misyon

Bilimsel çalışmalara destek vererek, Bilim ve teknolojinin gelişmesine yardımcı olmak, ilin, bölgenin ve ülkenin kalkınmasına katkıda bulunmak.

Vizyon

Bilimsel ve Teknolojik alanlarda ulusal rekabet gücüne sahip bir birim olmak.

B- Yetki, Görev ve Sorumluluklar

1- Birimin Kuruluşu

20 Mayıs 1984 tarih ve 18406 sayılı Resmi Gazetede yayımlanarak yürürlüğe giren 2547 sayılı Yükseköğretim Kanununun değişik 58. maddesi gereğince, Ömer Halisdemir Üniversitesi'nin 26.08.1993 tarih ve 93/10 Yönetim Kurulu Kararıyla Ömer Halisdemir Üniversitesi Araştırma Fon'u kurulmuş ve 2002 yılına kadar Araştırma Fon Saymanlığı adı altında her yıl artan proje desteği ve çalışmaları ile faaliyetine devam etmiştir.

2002 yılı başından itibaren Araştırma Fon Saymanlığı faaliyetleri kanun gereği durdurulmuş, ancak 10.04.2002 tarihli ve 24722 sayılı Resmi Gazetede yayımlanan, 2547 sayılı Yükseköğretim Kanununun 4684 Sayılı kanunla değişik 58.maddesine dayanarak düzenlenen "Yükseköğretim Kurumları Bilimsel Araştırma Projeleri Hakkında Yönetmelik" hükümlerine dayanılarak, Araştırma Fon Saymanlığı adı altındaki görevlerini, "Bilimsel Araştırma Projeleri Birimi " şeklinde yeniden adlandırılarak faaliyetlerine devam etmekte iken Yükseköğretim Kurulunun 01.01.2009 tarihinde yayınladığı "Yükseköğretim Kurumları Bütçelerinde Bilimsel Araştırma Projeleri İçin Tefrik Edilen Ödeneklerin Özel Hesaba Aktarılması, Muhasebeleştirilmesi ile Özel Hesabın İşleyişine İlişkin Esas ve Usuller" kapsamında birimin adı Bilimsel Araştırma Projeleri Koordinasyon Birimine dönüştürülmüştür.

2- Birimin Yetki, Görev ve Sorumlulukları

Yetki

Üniversitemiz öğretim üyeleri ile doktora yada sanatta yeterlilik eğitimini tamamlamış araştırmacılar tarafından önerilen bilimsel araştırma proje tekliflerinin değerlendirilmesi, kabulü ve desteklenmesi ile bunlara ilişkin hizmetlerin, yürütülmesi, izlenmesi ve sonuçlandırılması faaliyetlerini Yükseköğretim Kurulu Başkanlığı tarafından çıkarılan “Yükseköğretim Kurumları Bilimsel Araştırma Projeleri Hakkındaki Yönetmelik” çerçevesinde yürütmek.

Görev

Birimimiz hizmetlerini yönetmelik gereği komisyon ve bu komisyona bağlı idari bir yapı içerisinde yerine getirmektedir. BAP Komisyonu Yükseköğretim Kurumları Bilimsel Araştırma Projeleri Hakkındaki Yönetmeliğin 4. Maddesi gereğince Rektör veya BAP Komisyonu Başkanı olarak görevlendireceği Rektör Yardımcısının başkanlığında Enstitü Müdürlerinden ve Senatonun önerisiyle Rektör tarafından görevlendirilen, uluslararası atıf endekslerce taranan dergilerde atıf yapılan en az üç en çok yedi öğretim üyesinden oluşmaktadır. Birimiz, Üniversitemiz Öğretim Üyeleri ile doktora ya da sanatta yeterlilik eğitimini tamamlamış araştırmacılar tarafından önerilen proje tekliflerini alanlarıyla ilgili Temel Alan Komisyon Üyelerine gönderir. Temel Alan Komisyonundan gelen proje değerlendirmeleri BAP Komisyonuna sunulur ve kabulü uygun görülen projelerin ödenek dağılımı yapılır ve proje yürütücüsüne bildirilir. Projenin izlenmesini, ödeneğinin kontrolü, taleplerin incelenerek uygun olup olmadığını, muhasebe kayıtları ve sonuçlarının değerlendirilmesi, sonuçlanan projelerin muhafazası, kütüphaneye teslimi işlemlerini yürütür. Ayrıca Komisyonu toplantıya çağırmak, toplantı gündemini hazırlamak, Bilimsel Araştırma Projeleri Programını, çalışmalarını komisyon kararları doğrultusunda düzenlemek ve yürütmek, Bilimsel Araştırma Projeleri ile ilgili duyuruları, projeler ile ilgili yazışmaları ve her yıl bütçe çalışmalarını yapmak görevlerindedir. Bunların yanında Bilimsel Araştırma Projeleri Koordinasyon Biriminin, Kalkınma Bakanlığının, Türkiye Bilimsel ve Teknolojik Araştırma Kurumu'nun (TÜBİTAK), Sanayi ve Ticaret Bakanlığı Sanayi Araştırma Geliştirme Genel Müdürlüğünün desteklediği (SAN-TEZ), Avrupa Birliğinin desteklediği (AB), Birleşmiş Milletler Topluluğuna (BM) bağlı UNIDO, Kalkınma Bakanlığı Konya Ovası Projesi Bölge Kalkınma İdaresi Başkanlığının desteklediği KOP ve Gıda Tarım ve Hayvancılık Bakanlığının desteklediği TAGEM projelerinin izlenmesi, ödenek ve harcama durumlarının takibi, yazışmaları, denetim ve tahakkuk işlemlerini de yürütür.

Sorumluluklar

Bilimsel Arařtırma Projeleri Koordinasyon Birimine sunulan projelerin Temel Alan Komisyonlarına gnderilmesi ve BAP Komisyonuna sunulması,

Bilimsel Arařtırma Projeleri Koordinasyon Birimince saėlanan mali desteėin proje btesini ařmamak zere projenin bařlangıcından sonulanıncaya kadar amacına uygun olarak kullanılıp kullanılmadıėının takibi,

Bilimsel Arařtırma Projeleri Koordinasyon Birimince kabul edilen projelerin Geliřme/Sonu raporlarının sresi ierisinde takibi ve deėerlendirilmesi,

Kabul edilen ve BAP tarafından desteklenen projelerin bte planında nerilen malzemelerin satın alma ve ihale iřlemlerinin takibi, Kalkınma Bakanlıėının desteklediėi projeler, Trkiye Bilimsel ve Teknolojik Arařtırma Kurumu'nun (TBİTAK), Sanayi ve Ticaret Bakanlıėı Sanayi Arařtırma Geliřtirme Genel Mdrlėince Desteklenen (SAN-TEZ), Avrupa Birliėinin desteklediėi(AB), Birleřmiř Milletler Topluluėuna (BM) baėlı UNIDO, Gıda Tarım ve Hayvancılık Bakanlıėının desteklediėi TAGEM ve Kalkınma Bakanlıėı Konya Ovası Projesi Blge Kalkınma İdaresi Başkanlıėının desteklediėi KOP projelerinin bte planında yer alan malzemelerin satın alma ve ihale iřlemlerini yrtmek ve takibini yapmak.

C- Birime İliřkin Bilgiler

Bilimsel Arařtırma Projeleri Koordinasyon Birimi 1 Őube Mdr (Harcama Yetkilisi-Koordinatr) 1 Arařtırmacı (Gerekleřtirme Grevlisi) ve 3 Memur olmak zere toplam 5 personel ile hizmet vermektedir.

1- Fiziksel Yapı

Bilimsel Arařtırma Projeleri Koordinasyon Birimiz mer Halisdemir niversitesi Kampsndeki Rektrlk Hizmet Binasının 2. katında toplam 62,76m²'lik kapalı alana sahip 3 baėımsız odada hizmet vermektedir.

Aık ve Kapalı Alanlar

Birim Adı	Kapalı Alan(m ²)	Aık Alan(m ²)
BAP Koordinasyon Birimi	62,76	

1.1- Eğitim Alanları

1.2- Sosyal Alanlar

1.2.1- Kantin ve Kafeteryalar

1.2.2- Yemekhaneler

1.2.3- Misafirhaneler

1.2.4- Öğrenci Yurtları

1.2.5- Spor Tesisleri

1.2.6- Toplantı - Konferans Salonları

1.2.7- Öğrenci Kulüpleri

1.3- Hizmet Alanları

1.3.1- Akademik Personel Hizmet Alanları

1.3.2- İdari Personel Hizmet Alanları

Hizmet Alanı	Sayısı (Adet)	Kapalı Alanı (m ²)	Kullanan Sayısı (Kişi)
Servis	1	31,89	2
Çalışma Odası	2	30,87	2
TOPLAM	3	62,76	4

1.4- Ambar, Arşiv ve Atölye Alanları

	Sayısı (Adet)	Alanı (m ²)
Ambar		
Arşiv	1	13,45
Atölye		

1.5- Taşıtlar

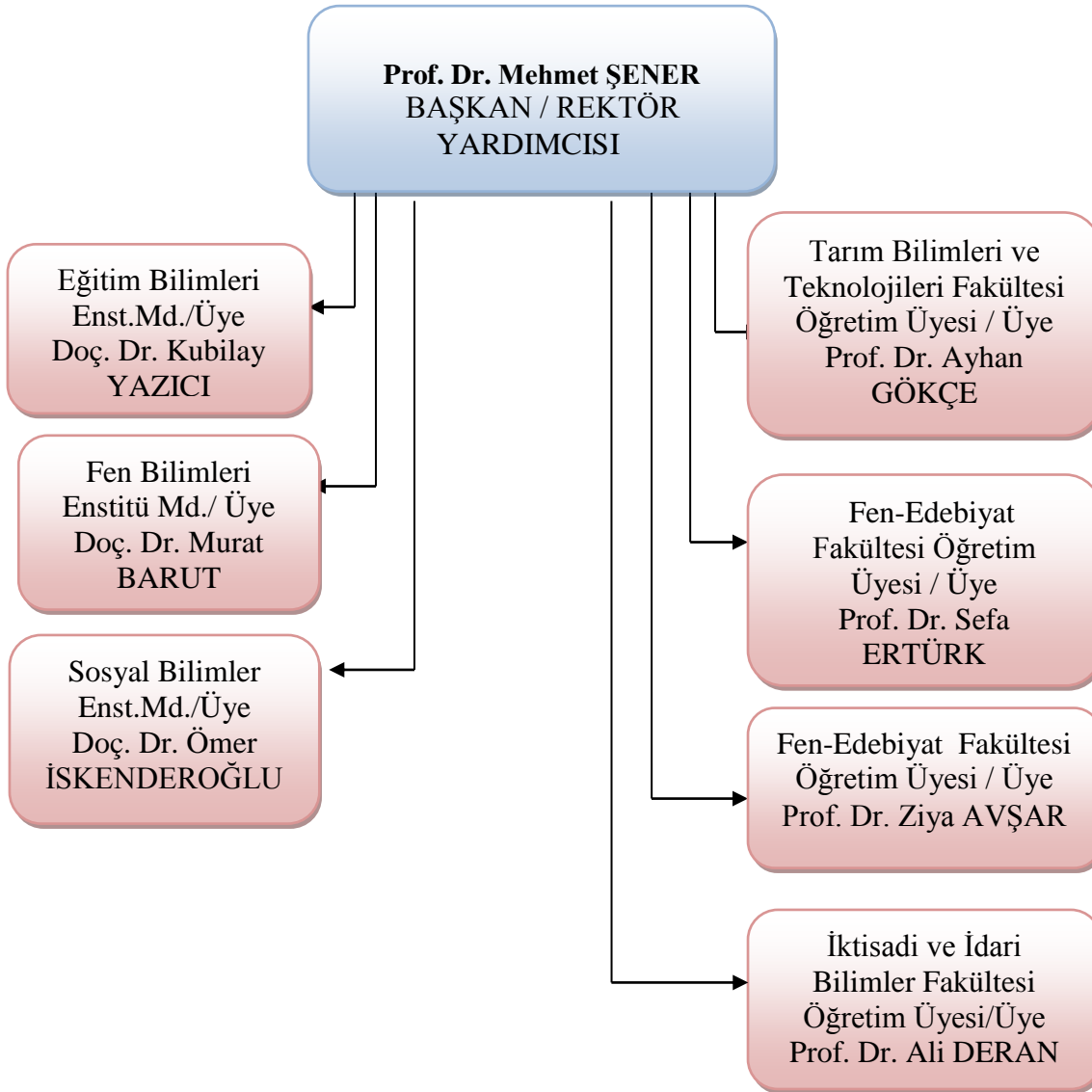
2- Örgüt Yapısı

Bilimsel Araştırma Projeleri Koordinasyon Biriminin yapısı, hiyerarşi yönüyle doğrudan Rektör Yardımcısına bağlı olarak hizmet veren bir birimdir.

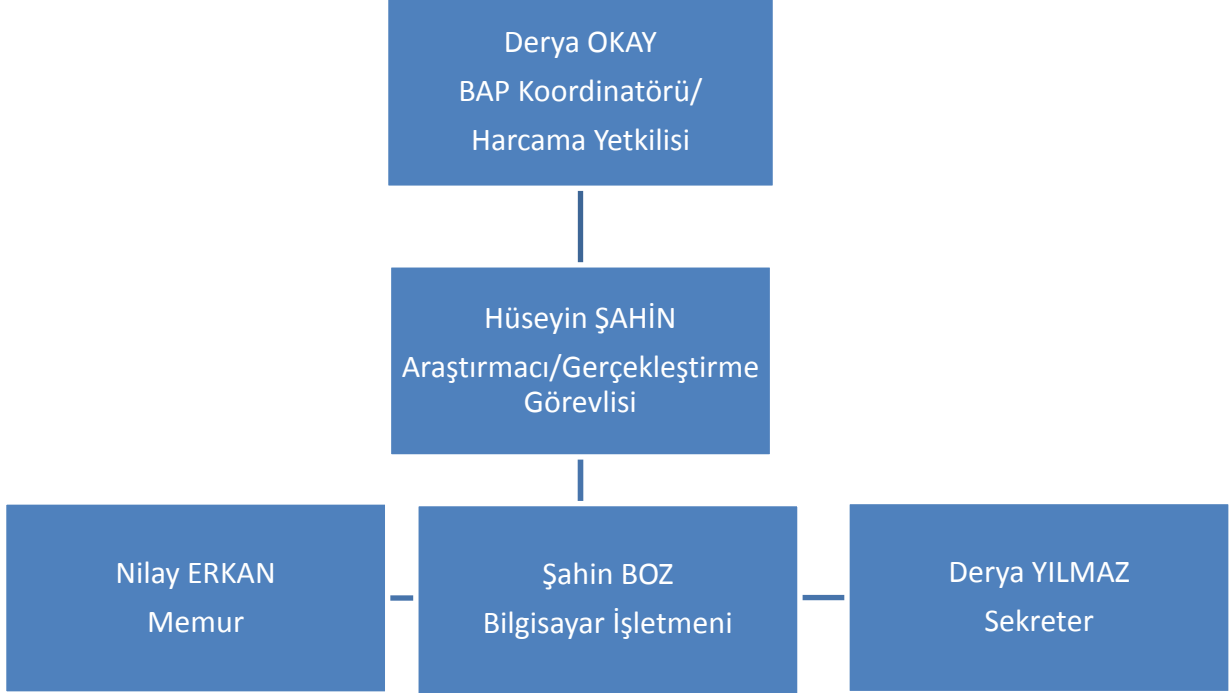
BAP KOMİSYONU

Yükseköğretim Kurumları Bilimsel Araştırma Projeleri Hakkındaki Yönetmeliğin 4. Maddesi gereğince Rektör veya BAP Komisyonu Başkanı olarak görevlendireceği Rektör Yardımcısının başkanlığında Enstitü Müdürlerinden ve Senatonun önerisiyle Rektör tarafından görevlendirilen, uluslararası atıf endekslerce taranan dergilerde atıf yapılan en az üç en çok yedi öğretim üyesinden oluşmaktadır. Ömer Halisdemir Üniversitesi Bilimsel Araştırma Projeleri Komisyonu aşağıda şematik olarak gösterilmiştir.

BİLİMSEL ARAŞTIRMA PROJELERİ KOMİSYONU ÖRGÜT YAPISI



BİLİMSEL ARAŞTIRMA PROJELERİ KOORDİNASYON BİRİMİ



3- Bilgi ve Teknolojik Kaynaklar

Bilgi Kaynaklarımız

- 657 Sayılı Devlet Memurları Kanunu
- 2547 Sayılı Yükseköğretim Kanunu
- 4734 Sayılı Kamu İhale Kanunu
- 5018 Sayılı Kamu Mali Yönetimi ve Kontrol Kanunu
- 2547 Sayılı Yükseköğretim Kanununun 4684 sayılı kanunla değişik 58. maddesi ve 10.04.2002 tarih ve 24722 sayılı Resmi Gazetede yayımlanmış olan “Yükseköğretim Kurumları Bilimsel Araştırma Projeleri Hakkında Yönetmelik” hükümleri
- Ömer Halisdemir Üniversitesi Senatosunun 06.06.2013 2013/83 sayılı kararıyla Kabul edilen Bilimsel Araştırma Projeleri Birimi Uygulama Yönergesi,
- “Yükseköğretim Kurumları Bütçelerinde Bilimsel Araştırma Projeleri için Tefrik Edilen Ödeneklerin Özel Hesaba Aktarılarak Kullanımı, Muhasebeleştirilmesi İle Özel Hesabın İşleyişine İlişkin Esas ve Usuller”

- TÜBİTAK Kaynaklarından Genel Bütçe Kapsamındaki Kamu İdareleri İle Özel Bütçeli İdarelere Proje Karşılığı Aktarılacak Tutarların Harcanması ve TÜBİTAK Tarafından Yürütülen Dış Destekli Projelerin Harcamalarının Gerçekleştirilmesine İlişkin Esas ve Usuller”
- “Sanayi ve Ticaret Bakanlığı Sanayi Tezleri Projelerinin Desteklenmesine İlişkin Yönetmelik”

Teknolojik Kaynaklarımız

- TÜBİTAK’ın İnternet alt yapısından istifade edilmesi,
- Kalkınma Bakanlığı’nın İnternet alt yapısından istifade edilmesi,
- Maliye Bakanlığı Bütçe ve Mali Kontrol Genel Müdürlüğü’nün e-bütçe programı
- Kamu İhale Kurumunun İnternet alt yapısından istifade edilmesi,
- San-Tez Projesi kapsamında Sanayi ve Ticaret Bakanlığının İnternet alt yapısından istifade edilmesi,

3.1- Yazılımlar

Ömer Halisdemir Üniversitesi Elektronik Belge Yönetim Sistemi

3.2- Bilgisayarlar

Cinsi	Sayısı (Adet)
Masaüstü Bilgisayar	5
Taşınabilir Bilgisayar	-
TOPLAM	5

3.3- Kütüphane Kaynakları

3.4- Diğer Bilgi ve Teknolojik Kaynaklar

Cinsi	Adet
Projeksiyon	
Slayt Makinesi	
Tepegöz	
Episkop	
Baskı Makinesi	
Fotokopi Makinesi	

Faks	1
Fotoğraf Makinesi	
Kamera	
Televizyon	
Yazıcı	2
Tarayıcı	2
Mikroskop	
.....	

4- İnsan Kaynakları

Birimin Toplam Personel Sayısı

KADROLU			SÖZLEŞMELİ		Geçici İşçi (Öz Gelir İşçisi)	TOPLAM
Akademik Personel	657 4/A (Memur)	657 4/D (Sürekli İşçi)	657 4/B (Sözleşmeli Personel)	657 4/C (Geçici Personel)		
	5					5

4.1- Akademik Personel

4.1.1- Akademik Personel Atamaları

4.1.2- Akademik Personel Unvan Değişiklikleri

4.1.3- Üniversitemizden Ayrılan Akademik Personel

4.1.4- Yabancı Uyruklu Akademik Personel

4.1.5- Diğer Üniversitelerde Görevlendirilen Akademik Personel

4.1.6- Başka Üniversitelerden Üniversitemizde Görevlendirilen Akademik Personel

4.1.7- Sözleşmeli Akademik Personel

4.1.8- Akademik Personelin Hizmet Süreleri İtibarıyla Dağılımı

4.1.9- Akademik Personelin Yaş İtibarıyla Dağılımı

4.2- İdari Personel

Birimimizde 1 Şube Müdürü, 1 Araştırmacı ve 3 Memur kadroları başka birimlerde olup, birimimizde fiili olarak görev yapmaktadır. Toplam çalışmamız idari personel tablosunda görüldüğü üzere 5 kişidir.

4.2.1- İdari Personel Sayısı

KADROLARIN DOLULUK ORANINA GÖRE			
Hizmet Sınıflandırması	Dolu	Boş	TOPLAM
Genel İdari Hizmetler Sınıfı	5		5
Sağlık Hizmetleri Sınıfı			
Teknik Hizmetler Sınıfı			
Eğitim ve Öğretim Hizmetleri Sınıfı			
Avukatlık Hizmetleri Sınıfı			
Din Hizmetleri Sınıfı			
Yardımcı Hizmetler Sınıfı			
TOPLAM	5		5

4.2.2- İdari Personel Atamaları

4.2.3- İdari Personel Unvan Değişiklikleri

4.2.4- Üniversitemizden Ayrılan İdari Personel

4.2.5- İdari Personelin Eğitim Durumu

	İlköğretim	Lise	Ön Lisans	Lisans	Yüksek Lisans ve Doktora	TOPLAM
Kişi Sayısı			2	3		5
Yüzde			%40	%60		

4.2.6- İdari Personelin Hizmet Süreleri

	1-3 Yıl	4-6 Yıl	7-10 Yıl	11-15 Yıl	16-20 Yıl	21 - Üzeri	TOPLAM
Kişi Sayısı		2		1		2	5
Yüzde		%40		%20		%40	

4.2.7- İdari Personelin Yaş İtibarıyla Dağılımı

	21-25 Yaş	26-30 Yaş	31-35 Yaş	36-40 Yaş	41-50 Yaş	51-Üzeri	TOPLAM
Kişi Sayısı		1		3		1	5
Yüzde		%20		%60		%20	

4.3- Sözleşmeli Personel

4.3.1- Sözleşmeli Personel Sayısı

4.3.2- Sözleşmeli Personelin Hizmet Süreleri

4.3.3- Sözleşmeli Personelin Yaş İtibarıyla Dağılımı

5- Sunulan Hizmetler

1996 Yılında üç proje ile faaliyetlerine başlayan birimimiz bugüne kadar 531 (beşyüzotuzbir) adet Bilimsel Araştırma Projelerine destek vermiştir. Bunlardan 390(üçyüzdoksan) adet Bilimsel Araştırma Projesi tamamlanarak sonuca ulaşmıştır. 141(yüzkırkbir) adet Bilimsel Araştırma Projesi ise halen devam etmektedir. Bugüne kadar Kalkınma Bakanlığı 13 (onüç) adet projeye destek vermiş, bunlardan 12 (oniki) adedi tamamlanmış, 1 (bir)adet Ömer Halisdemir Üniversitesi Merkezi Araştırma Laboratuvarı Kurulumu projesi halen devam etmektedir. Türkiye Bilimsel ve Teknolojik Araştırma Kurumunca desteklenen 91(doksanbir) adet TÜBİTAK projesinden bu güne kadar 58 (ellisekiz) adet TÜBİTAK projesi tamamlanmış ve halen devam eden TÜBİTAK destekli 33 (otuzüç) adet projemiz bulunmaktadır. Avrupa Birliği FP6 kapsamında Desteklenen 1 (bir) adet Nanacof Projesi, 1 (bir) adet Uluslar arası Atom Enerjisi Ajansı (IAEA) Destekli Uluslar arası projemiz, Birleşmiş Milletler Topluluğuna (BM) bağlı UNIDO ve Gıda Tarım ve Hayvancılık Bakanlığının desteklediği 3 (üç) adet TAGEM projelerimiz ve Kalkınma Bakanlığı Konya Ovası Projesi Bölge Kalkınma İdaresi Başkanlığının desteklediği 1 (bir) adet KOP projemiz ve Gençlik Spor Bakanlığınca desteklenen “Gençler El Ele Projesi’nin izlenmesi, harcamaları, denetim ve muhasebeleştirilmesi işlemi birimimiz tarafından yürütülmektedir

Bilimsel Araştırma Projeleri Koordinasyon Birimine proje önerileri HİDEP hariç olmak üzere her yıl Mart ve Eylül aylarında yapılır. HİDEP’lerin ise her yıl Şubat, Nisan, Haziran, Ağustos ve Ekim aylarının ilk yarısında başvurusu yapılır. Bilimsel Araştırma Projeleri Koordinasyon Birimince desteklenen projeler;

- a) AGAP: Araştırma ve Geliştirme Alt Yapı Projelerini,
- b) BAGEP: Bilimsel Araştırma ve Geliştirme Projelerini,
- c) DOKTEP: Doktora Tez Projelerini,
- d) GÜP: GÜdümlü Projeleri,
- e) HİDEP: Hızlı Destek Projelerini,
- f) YÜLTEP: Yüksek Lisans Tez Projelerini, ifade eder.

5.1- Eğitim-Öğretim Hizmetleri

Birimin eğitim-öğretim politikası

Birimde eğitim-öğretim kalitesinin geliştirilmesine yönelik alınan tedbirler

5.1.1- 2014-2015 Eğitim-Öğretim Yılında Mezun Olan Öğrenci Sayısı

5.1.2- 2014-2015 Eğitim-Öğretim Yılı Toplam Öğrenci Sayısı

5.1.3- Yabancı Dil Hazırlık Sınıfı Öğrenci Sayısı ve Oranı

5.1.4- Öğrenci Kontenjanları ve Doluluk Oranı

5.1.5- Yüksek Lisans ve Doktora Programları Öğrenci Sayıları

5.1.6- Yabancı Uyruklu Öğrenciler

5.1.7- Öğrenci Değişim Programları ile Giden Öğrenci Sayısı

5.1.8- Öğrenci Değişim Programları ile Gelen Öğrenci Sayısı

5.2- Sağlık Hizmetleri

5.3- İdari Hizmetler

Üniversitemiz 2015 Yılı Faaliyet dönemi içerisinde, Bilimsel Araştırma Projeleri Koordinasyon Birimine sunulan proje önerilerinin Temel Alan Komisyonlarına gönderilmesi ve Temel Alan Komisyonundan gelen proje değerlendirmelerinin BAP Komisyonuna sunulması, BAP Komisyonu tarafından desteklenen projelerin ödenek dağılımının yapılması, desteklenmeyen projelerin ise gerekçeli komisyon kararlarının öğretim üyelerine bildirilmesi, desteklenmesine karar verilen projelerin sözleşmeleri imzalanarak Bilimsel Araştırma Projeleri Birimince sağlanan mali desteğin projenin başlangıcından sonuçlanıncaya kadar amacına uygun olarak kullanılıp kullanılmadığının takibi, Bilimsel Araştırma Projeleri Koordinasyon Birimince kabul edilen projelerin Gelişme/Sonuç raporlarının süresi içerisinde takibi ve değerlendirilmesi, kabul edilen ve BAP tarafından desteklenen projelerin bütçe planında önerilen malzemelerin satın alma işlemleri ve Kalkınma Bakanlığınca desteklenen Merkezi Araştırma Laboratuvarı projemizin ihale işlemlerinin yürütülmesi, Projeler ile ilgili duyuruları ve yazışmaları işlemlerinin yapılması, Türkiye Bilimsel ve Teknolojik Araştırma Kurumu'nun (TÜBİTAK), Gıda Tarım ve Hayvancılık Bakanlığınca desteklenen TAGEM, Avrupa Birliğinin desteklediği (AB), Birleşmiş Milletler Topluluğuna (BM) bağlı UNIDO ve Kalkınma Bakanlığı Konya Ovası Projesi Bölge Kalkınma İdaresi Başkanlığının desteklediği KOP projeleri ile ilgili yazışma işlerinin yapılması, projelerin bütçe planında yer alan malzemelerin satın alma ve ihale işlemlerini yürütülmesi ve takibi hizmetlerini yerine getirmiştir. Bilimsel Araştırma Projeleri Koordinasyon Birimi 2014 yılı içinde, önceki yıldan devir eden 124 (yüzyirmidört) adet proje, yıl içinde eklenen 57 (elliyedi) adet proje olmak üzere toplam 181 (yüzseksenbir) adet BAP Projesine destek vermiştir. 2015 yılı içinde devam eden 181 (yüzseksenbir) adet projeden 39 (otuzdokuz) adet proje tamamlanmış 1 (bir) adet proje iptal edilmiş olup, halen 141 (yüzkırkbir) adet BAP projesi devam etmektedir. Türkiye Bilimsel ve Teknolojik Araştırma Kurumu

bu güne kadar 91 (doksanbir) adet TÜBİTAK projesine destek vermiş, 91(doksanbir) adet TÜBİTAK projesinden 2015 yılı içinde biten 8 (sekiz) adet TÜBİTAK projesi olmak üzere bugüne kadar toplam 58 (ellisekiz) adet TÜBİTAK projesi tamamlanmıştır. 2015 Yılı İçinde 15 (onbeş) adet TÜBİTAK projesi kabul edilmiş ve toplamda 33 (otuzüç) adet TÜBİTAK Projesi halen devam etmektedir. Kalkınma Bakanlığınca desteklenen 1 (bir) adet Ömer Halisdemir Üniversitesi Merkezi Araştırma Laboratuvar Kurulumu Projesi, Gıda Tarım ve Hayvancılık Bakanlığınca desteklenen 3 (üç) adet TAGEM projesi, 1 (bir) adet Uluslar arası Atom Enerjisi Ajansı (IAEA) Destekli Uluslar arası proje, Kalkınma Bakanlığı Konya Ovası Projesi Bölge Kalkınma İdaresi Başkanlığının desteklediği 1 (bir) adet KOP projemiz halen devam etmektedir. Gençlik ve Spor Bakanlığınca desteklenen “Gençler El Ele” projemiz , Avrupa Birliği FP6 kapsamında Desteklenen 1 (bir) adet Nanacof Projesi ve Birleşmiş Milletler Topluluğuna (BM) bağlı UNIDO projemizde 2015 yılında tamamlanmıştır.

5.4- Diğer Hizmetler

6- Yönetim ve İç Kontrol Sistemi

Üniversitemiz Öğretim Üyelerinin birimimize sunmuş olduğu, Temel Alan Komisyon Üyelerimizin görüşü doğrultusunda BAP Komisyonunca kabulüne karar verilen projelerin, proje bütçelerini aşmamak kaydıyla, proje bütçesinde yer alan ihtiyaçlarının temini için proje yürütücülerinden gelen yazılı talepler birimiz tarafından incelenerek ödenek kontrolü yapılır ve Gerçekleştirme Görevlisi ve Harcama Yetkilisinin onayı alındıktan sonra, 2003/6554 sayılı kararname uyarınca hangi ihale usulüne göre harcama yapılacağına tespiti yapılarak, Harcama Yetkilisinin onayına sunulur ve onayın alınmasıyla gerekli satın alma işlemleri başlatılmış olur.

“Yükseköğretim Kurumları Bütçelerinde Bilimsel Araştırma Projeleri İçin Tefrik Edilen Ödeneklerin Özel Hesaba Aktarılarak Kullanımı, Muhasebeleştirilmesi ile Özel Hesabın İşleyişine İlişkin Esas ve Usuller’e göre harcama yetkilisi ve gerçekleştirme görevlisi belirlenip, İhale ve doğrudan temin yoluyla mal ve hizmet alımlarına ilişkin tahakkuk evrakları harcama belgeleri yönetmeliğine uygun olarak istenen evraklar birleştirilerek ödeme için ilgili birime gönderilir.

D- Diğer Hususlar

II- AMAÇ VE HEDEFLER

A- Birimin Amaç ve Hedefleri

STRATEJİK AMAÇ (1) Araştırma Altyapısını Geliştirmek

Stratejik Hedef (1.1) Laboratuvarları Geliştirmek

STRATEJİK AMAÇ (2) Kurumsal Projeler Yürütmek

Stratejik Hedef (2.1) Ulusal ve Uluslar arası Kurumlardan daha fazla proje desteği alınmasını sağlamak

Stratejik Hedef (2.2) Üniversitenin Bilimsel Araştırma Projeleri (BAP) Birimince desteklenen proje sayısını artırmak.

STRATEJİK AMAÇ (3) Birimin Bilişim Altyapısını Geliştirmek

Stratejik Hedef (3.1) Birimin Web Sitesini Oluşturmak

Stratejik Hedef (3.2) Birimde Sunulan Hizmet Verilerini Güncel Tutmak

STRATEJİK AMAÇ (4) İnsan Kaynaklarını Verimli Kullanmak

Stratejik Hedef (4.1) Birimin Gerçek Personel İhtiyacını Belirlemek

STRATEJİK AMAÇ (5) Personelin Moral ve Motivasyonunu Artırmak

Stratejik Hedef (5.1) Birim personeline, moral ve motivasyonunu artırmak amacıyla sosyal faaliyetlerde bulunmak

Birimin 2015 Yılındaki Öncelikli Hedefleri

Üniversitemizin Bilimsel Araştırma Projeleri (BAP) Birimince desteklenen proje sayısını arttırarak Stratejik Amaç (2) Kurumsal Projeler Yürütmek faaliyetini yerine getirmek öncelikli hedeflerimizdendir

B- Temel Politikalar ve Öncelikler

“Sunulan Hizmetler” başlığı altında yürütülen projeler ile ilgili özet bilgiler mevcuttur. Gelecek yıllara ait yapılması planlanan işler Birim Stratejik Planında mevcuttur. Özeti Stratejik Amaç ve Hedefler başlığında gösterilmiştir.

Bilimsel Araştırma Projeleri Birimi olarak ülkemizin sorunlarına, ülkemizin ekonomisine çözümler bulunabilecek projelere ve bilimsel çalışmaların yürütülmesine aracı olmaktadır.

Birimimizin faaliyet çalışmalarında esas alınacak politikalar;

— Yükseköğretim Kurulu Başkanlığı Tarafından Hazırlanan “Türkiye’nin Yükseköğretim Stratejisi”

—Orta Vadeli Program,

—Orta Vadeli Mali Plan,

çerçevesindedir.

C- Diğer Hususlar

III- FAALİYETLERE İLİŞKİN BİLGİ VE DEĞERLENDİRMELER

A- Mali Bilgiler

Mali bilgilere ait tablolar aşağıda gösterilmiştir.

1- Bütçe Uygulama Sonuçları

1.1- Bütçe Giderleri

Ekonomik Sınıflandırmaya Göre Bütçe Giderlerinin Gelişimi

GİDER TÜRÜ	Bütçe Başlangıç Ödeneği (TL)	Yılsonu Ödeneği (TL)	Harcama (TL)
01. Personel Giderleri			
02. Sosyal Güvenlik Kurumlarına Devlet Primi Giderleri			
03. Mal ve Hizmet Alım Giderleri	362.000	1.351.533,88	410.057,26
05. Cari Transferler			
06. Sermaye Giderleri	12.041.000	12.041.000	11.648.514,70
GENEL TOPLAM	12.403.000	13.392.533,88	12.058.571,96

Fonksiyonel Sınıflandırmaya Göre Bütçe Giderlerinin Gelişimi

GİDER TÜRÜ	Bütçe Başlangıç Ödeneği (TL)	Yılsonu Ödeneği (TL)	Harcama (TL)
03. Mal ve Hizmet Alım Giderleri			
03.2 Tüketime Yönelik Mal ve Malzeme Alımları	183.000	601.533,88	255.791,47
03.3 Yolluklar	27.000	200.000	13.948,35
03.5 Hizmet Alımları	63.000	250.000	66.402,12
03.7. Menkul Mal Gayrimadde Hak Alım ve Bakım Onarım Giderleri	89.000	300.000	73.915,32
06.1 Sermaye Giderleri	12.041.000	12.041.000	11.648.514,70
GENEL TOPLAM	12.403.000	13.392.533,88	12.058.571,96

Bütçe Hedef ve Gerçekleşmeleri ile Meydana Gelen Sapmaların Nedenleri

1.2- Bütçe Gelirleri

Bütçe Hedef ve Gerçekleşmeleri ile Meydana Gelen Sapmaların Nedenleri

2- Temel Mali Tablolara İlişkin Açıklamalar

3- Mali Denetim Sonuçları

4- Diğer Hususlar

B- Performans Bilgileri

2014 yılında 46 yeni eklenen BAP Projesi, 39 Biten ve 5 iptal olmak üzere, bir önceki yıldan devreden projelerle toplam 2014 yılında 168 BAP projesi işlem görmüştür

2014 Yılında 12 yeni eklenen TÜBİTAK , 6 biten TÜBİTAK olmak üzere,bir önceki yıldan devreden projelerle birlikte 2014 yılında toplam 32 TÜBİTAK projesi işlem görmüş ve diğer UNIDO, AB, DPT, TAGEM ve Gençlik ve Spor Bakanlığınca desteklenen projelerin eklenmesiyle 2014 yılında ulusal/uluslar arası kurumlar tarafından desteklenen ve işlem gören proje sayısı toplam 39 olmuştur.

2015 yılında 57 yeni eklenen BAP Projesi, 39 Biten ve 1 iptal olmak üzere bir önceki yıldan devreden projelerle toplam 2015 yılında toplam 181 BAP projesi işlem görmüştür

2015 Yılında 15 yeni eklenen TÜBİTAK, 8 biten TÜBİTAK olmak üzere bir önceki yıldan devreden projelerle birlikte 2015 yılında toplam 41 TÜBİTAK projesi işlem görmüş ve diğer UNIDO , AB,DPT, TAGEM, KOP ve Gençlik ve Spor Bakanlığınca desteklenen proje ile birlikte 2015 yılında ulusal/uluslar arası kurumlar tarafından desteklenen ve işlem gören proje sayısı toplam 50 olmuştur ve Ulusal ve Uluslar arası Kurumlardan daha fazla proje desteği alınmasını sağlamak ve Üniversitenin Bilimsel Araştırma Projeleri (BAP) Birimince desteklenen proje sayısını artırmak olan stratejik hedeflerimiz gerçekleşmiştir.

Birimin Bilişim Altyapısını Geliştirmek Olan Stratejik Amacımızın gerçekleşmesi için hedeflerimizden Birimin Web Sitesini Oluşturmak 2015 yılında gerçekleşmiştir.

“Merkezi Araştırma Laboratuvarı Kurulumu” başlıklı Kalkınma Bakanlığınca desteklenen projemizin Laboratuvarlarını Geliştirmek için iki önemli cihaz daha alınarak Araştırma Altyapısının geliştirilmesine katkıda bulunulmuştur.

1- Faaliyet ve Proje Bilgileri

1.1- Faaliyet Bilgileri

1.1.1- Bilimsel Faaliyetler

1.1.2- Sosyal ve Kültürel Faaliyetler

1.1.3- Sportif Faaliyetler

1.2- Yayınlar ve Ödüller

1.2.1- İndekslere Giren Hakemli Dergilerde Yapılan Yayınlar

1.2.2- Bilimsel Ödüller

1.3- Üniversiteler ile Yapılan İkili Anlaşmalar

1.4- Proje Bilgileri

1.5.1- Bilimsel Araştırma Projeleri

PROJELER	Önceki Yılandan Devreden Proje	Yıl İçinde Eklenen Proje	TOPLAM PROJE	Yıl İçinde Tamamlanan Proje	TOPLAM ÖDENEK (TL)
DPT	1	-	1	-	12.041.000 TL
TÜBİTAK	26	15	41	8 (Devam eden 33)	6.940.634,00 TL
A.B.	2	-	2	1 (Devam eden 1)	37.329 Euro 7.500 Euro
BAP	124	57	181	39 Biten+ 1 İptal (devam eden 141)	1.351.533,88 TL
UNIDO	1	-	1	1	195.000 USD
TAGEM	2	1	3	-	381.629,86 TL
KOP	-	1	1	-	3.350.000 TL
Diğer	1		1	1	58.000,00 TL
TOPLAM	157	72	231	51	24.122.797,74TL +195.000 USD + 44.829 Euro

1.5.2- Yatırım Projeleri

2- Performans Sonuçları Tablosu

3- Performans Sonuçlarının Değerlendirilmesi

4- Performans Bilgi Sisteminin Değerlendirilmesi

5- Diğer Hususlar

Davalar

Döner Sermaye İşletmesi 2015 yılı gelirleri.

Döner Sermaye İşletmesi 2015 yılı giderleri.

IV- KURUMSAL KABİLİYETVE KAPASİTENİN DEĞERLENDİRİLMESİ

A- Üstünlükler

- Genç, dinamik ve özverili bir personele sahip olma,
- Birimimizin sahip olduğu mali kaynakların verimli ve etkin bir şekilde kullanılması,
- Bilimsel Araştırma için ayrılan kaynakların her geçen gün artış göstermesi,
- Merkezi Araştırma Laboratuvarının hizmet vermeye başlaması,
- Ulusal ve uluslar arası düzeyde yetişmiş bilim adamının bulunması ve yayın yapabilme gücü,
- Bilimsel Araştırma Projeleri Koordinasyon Birimince desteklenen projelere başvurularındaki artış
- Bilimsel Araştırma Projeleri Koordinasyon Birimince desteklenecek olan proje ödeneklerinde artış

B- Zayıflıklar

- Personel sayısının yetersizliği,
- Aktarılan döner sermaye gelirinin yetersizliği,
- Birimize ait norm kadronun bulunmaması,
- TÜBİTAK, DPT, SAN-TEZ, TAGEM, AB, KOP ve BM tarafından desteklenen projelere katılımın yetersizliği,

C- Değerlendirme

Bilginin en önemli güç haline geldiği günümüzde, bilim ve teknoloji üretebilen, ürettiği bilim ve teknolojiyi toplumsal ve ekonomik faydaya dönüştürebilen, Dünya bilim ve teknolojisine katkıda bulunan ülkelerin Dünya'ya liderlik edeceği açıktır.

Bilimsel ve Teknolojik alanda yapılan araştırmalardaki proje sayılarında her geçen yıl artış gözlenmektedir. Buradan da anlaşılıyor ki, Ülkemizde artık bilime verilen önem her geçen gün artış göstermekte ve bilimsel çalışmalarda gözle görülür gelişmeler gözlenmektedir. Ülkemizde TÜBİTAK Sanayi ve Ticaret Bakanlığının, Gıda Tarım ve Hayvancılık Bakanlığının ve Kalkınma Bakanlığı gibi kuruluşların Bilimsel Araştırma alanında sağladığı finansman desteği ve bu alanda yapılan harcamalarda gösterilen esneklik bilim adamlarının çalışmalarına hız vermiş, teşvik edici olmuştur.

Bilimsel projelerin çeşitliliği, çokluğu sayesinde Üniversitelerdeki Laboratuvarlarda araç, gereç ve donanımlar yönüyle önemli ölçüde gelişme göstermiştir. Bu gelişmelere paralel olarak da Üniversitelerdeki öğrencilerin teknoloji yönüyle üstün nitelikli laboratuvarlarda çalışma imkanlarını hizmetine sunmaktadır

V- ÖNERİ VE TEDBİRLER

V- ÖNERİ VE TEDBİRLER

Yapılan Bilimsel Araştırma çalışmalarının proje konusu tespit edilirken yöre insanının geçim kaynakları ve ihtiyaçları da dikkate alınarak öncelik sırasına göre tespit edilmesi ve bu projelerin de kısa sürede hayata geçirilmesi ve sonuçlarının da görülmesi.

EKLER

2015 Yılı Devam Eden Bilimsel Araştırma Proje (BAP) Bilgileri

S.N	Proje No	Proje Yürütücüsü	Proje Adı	Proje Bütçesi
1	FEB 2009/10 YÜLTEP	Yrd. Doç. Dr. Abdurrahman LERMİ	Tepeköy(Niğde-Orta Anadolu)Volkanitlerinde Gözlenen Hidrotermal Alterasyon'un Mineralojisi, Jeokimyası ve Ekonomik Potansiyelinin İncelenmesi	3.000
2	FEB 2010/09 YÜLTEP	Yrd. Doç .Dr. Abdurrahman LERMİ	Tarihi Sızma-Lâdik (Konya) Hg Madeni ve Bölgedeki Atıkların Çevreye Etkisinin İncelenmesi	3.000
3	FEB 2010/20 BAGEP	Yrd. Doç. Dr. Fuat KARAKAYA	Atmosferik Yüzey Plazması Oluşturmak İçin Düşük Maliyetli Çok Fazlı RF Güç Kaynağı Tasarımı	8.996,30
4	FEB 2011/07 BAGEP	Doç. Dr. Ethem AKYOL	Bal Arısı (A.Mellifera L)Kolonilerinde Hijyenik Davranışın Belirlenmesinde Yöntem Geliştirme Üzerine Bir Çalışma	8.900
5	FEB 2011/10 BAGEP	Yrd.Doç.Dr. Abdurrahman LERMİ	Orta Toroslardaki Zn-Pb Yatakları Üzerinde Gelişen Demir Şapkların (Gossan) Mineralojisi, Jeokimyası	9.000
6	FEB 2011/14 BAGEP	Yrd. Doç. Dr. Metin Hakan SEVERCAN	Betonarme Kiriş Elemanlarda Bulunan Farklı Donatı Oranlarının ve Değişik Yükleme Tiplerinin Etkili Atalet Momentleri ve Deplasmanlar Üzerine olan Etkisinin İrdelenmesi	9.900
7	FEB 2011/15 BAGEP	Yrd. Doç. Dr. Mustafa SÖNMEZ	Niğde Yerleşim Alanı Yakın Çevresi ile Güney ve Doğu Kesiminin Tektonik Özellikleri	9.000
8	FEB 2011/22 DOKTEP	Prof. Dr. Sefa ERTÜRK	12C+160 Reaksiyonunu Tanımlamada $\alpha + \alpha$ Çift Katlı Nükleer Potansiyelinin Rolü	5.000
9	FEB 2012/09 DOKTEP	Yrd. Doç. Dr. İbrahim KARACA	Üstten Tohumlama Yönetimi ile YBCO Süperiletkeni Üretimi ve Fiziksel Özelliklerinin İncelenmesi	7.050
10	FEB 2012/18 BAGEP	Doç. Dr. Ayşegül KARATAŞ	Niğde İli Akrep (Scorpiones:Buthidae)Türlerinin Karyolojik Özelliklerinin İncelenmesi	8.930
11	FEB 2012/21 DOKTEP	Doç. Dr. Erdal ARAS	Yoğunluk Fonksiyon Teorisi (DFT) ve Elektron Spin Rezonans (ESR) Spektroskopisi Kullanılarak Organik ve İnorganik Maddelerde Oluşturulan Serbest Radikallerin İncelenmesi	4.985
12	FEB 2012/23 DOKTEP	Doç. Dr. Mustafa UÇAN	Çeşitli Gıda Ürünlerinde Bazı Gıda Boyalarının ve Eser Elementlerin Ön Ayrılması ve Tayinleri	5.000
13	FEB 2012/26 BAGEP	Yrd. Doç. Dr. Rıfat BATTALOĞLU	Türkiye'de Yetişen Maclura Pomifera (Yalancı Portakal) Meyvesinn Uçucu Yağ Bileşenlerinin Belirlenmesi	8.925

14	FEB 2012/27 YÜLTEP	Yrd. Doç. Dr. Murat ÇİFLİKLİ	Kavak ve Sofular İgnimbriti Arasındaki Görsel Sedimanların Mineralojik-Petrografik Özellikleri ve Kökeninin Araştırılması	2.500
15	FEB 2012/31 YÜLTEP	Yrd. Doç. Dr. Semiha AKÇAÖZOĞLU	Alkalilerde Aktive Edilmiş Yüksek Fırın Cürüflü Harçlarda Atık PET Agrega Kullanımının Araştırılması	2.500
16	FEB 2012/36 BAGEP	Prof. Dr. Mehmet ŞENER	Niğde Yöresi Volkanitlerinin İzotop Jeokimyası ile Hidrotermal Alterasyon İlişkileri	8.960
17	FEB 2013/05 BAGEP	Yrd. Doç. Dr. Mahmut ÇINAR	Sütçü İnekleri Prepartum Dönemde Anyonik Tuz Katkılı Rasyonla Beslemenin Metabolik Profil, Peripartum Hastalıklar ve Gebelik Oranı Üzerine Etkisinin İncelenmesi	9.000
18	FEB 2013/08 BAGEP	Prof. Dr. Mustafa BAYRAK	Nanoakışkanların, Mikrokanal Isı Değiştiricilerinde Zorlanmış Taşınım Isı Transfer Performansının Sayısal ve Deneysel İncelenmesi	13.597
19	FEB 2013/10 BAGEP	Prof. Dr. Ayten ÖZTÜRK	Azo Boyar Maddelerin Biyolojik Olarak Dekolorizasyonunda Yardımcı Substrat Etkisi	14.980
20	FEB 2013/11 BAGEP	Prof. Dr. Meysun ABDULLAH	Hypericum Perforatum Bitkisinde Bulunan Bileşiklerin Ekstraksiyonu ve Analizleri	16.000
21	FEB 2013/12 BAGEP	Doç. Dr. Yahya ERKAN AKANSU	Pasif Akış Kontrol Yöntemleri İle Ağır Vasıtalara Etki Eden Aerodinamik Kuvvetlerin İyileştirilmesi	14.000
22	FEB 2013/18 BAGEP	Yrd. Doç. Dr. Mevlüt ŞAHİN	Ag Katkılı Sn-Ağ. %9 Zn Ötektik Alaşımının Doğrusal Katılaştırılması ve Fiziksel Özelliklerinin İncelenmesi	14.442
23	FEB 2013/21 BAGEP	Yrd. Doç. Dr. Selma Yaşar KORKANÇ	Akkaya Barajı Havzasında Arazi Kullanımının Yüzeysel Akış ve Toprak Kaybı Üzerindeki Etkileri	12.825
24	FEB 2013/22 BAGEP	Yrd. Doç. Dr. Mustafa KORKANÇ	Kayaçların Farklı Koşullardaki Su Emme Kapasitelerinin Karşılaştırılması	13.670
25	FEB 2013/26 BAGEP	Prof. Dr. Sefa ERTÜRK	İki Nal(TI) Dedektörünün Analog ve Digital Elektronik (NUMEXO2) ile Eş Zamanlı Ölçüm Performansının Araştırılm.	14.596
26	FEB 2013/27 YÜLTEP	Yrd. Doç. Dr. Ahmet GÜMÜŞ	Farklı Özdirençli Yarıiletkenlerle Yapılan Au/n-Si/Co Ti,Ni, Schottky Diyotların Karakterizasyonunun İncelenmesi	3.000
27	FEB 2013/29 BAGEP	Yrd. Doç. Dr. Fulya SAYGILI	Üç Serçe Türünde (Passeriformes:Passer)Mitokondrial DNA Sitokrom b Bölgesi Varyasyonlarının Araştırılması	13.565,04
28	FEB 2013/35 BAGEP	Doç. Dr. Bilal TUNÇSİPER	Akkaya Baraj Gölünü Kirleten Kızılca Deresinde Kirliliğin İncelenmesi ve Dere ve Çıkış Sularının Arıtılması İçin Uygun	9.136

			Bir Bertaraf Yönteminde Belirlenmesi	
29	FEB 2013/36-YÜLTEP	Doç. Dr. Emel BAYOL	Platin Elektrot Üzerinde Schiff Bazı Geçiş Metal Komplekslerinin Elektropolimerizasyonu ve Elektrokatalitik Etkilerinin Araştırılması	3.000
30	FEB 2013/37 DOKTEP	Doç. Dr. Gazi GÖRÜR	İç Batı Anadolu ve Niğde İlinde Yayılım Gösteren Cinara ssp.Morfolojik ve Moleküler Varyasyonlarının Belirlenmesi	6.696,50
31	FEB 2013/38 BAGEP	Doç. Dr. Osman SEYYAR	Bazı Yer Örümceklerinin (Aracbnıda: Araneae) Karyotip Analizlerinin Araştırılması	10.289,66
32	FEB 2013/40 YÜLTEP	Doç. Dr. Ertuğrul ŞAHMETLİOĞLU	İletken Polimer-Nanopartikül Kompozitlerinin Sentezi ve Karakterizasyonu	2.250
33	FEB 2013/41 BAGEP	Yrd. Doç. Dr. Demet OZKIR	Bazı Schiff BAZlarının Sentezi ve Asidik Ortamda yumuşak Çelik Yüzeyine Etkilerinin Elektrokimyasal Yöntemlerle Değerlendirilmesi	13.658,88
34	FEB 2013/44 BAGEP	Yrd.Doç.Dr. Yeliz KONUKLU	Faz Değiştiren Madde /Ömrünü Tamamlamış Lastik Kompozit Materyallerinin Hazırlanması	13.800
35	FEB 2013/45 DOKTEP	Doç. Dr. İbrahim DEMİR	Katı Oksit Yakıt Pillerinde Kullanılan İnterkonnektörlerin Metal Oksit Malzemeleri İle Kaplanarak Performansının Geliştirilmesi	8.000
36	FEB 2013/46 DOKTEP	Doç. Dr. Ethem AKYOL	Bal Arısı (Apis mellifera L.)Genetik Yapısının ve Bölgenin (Floranın) Arı Sütü Bileşimine Etkileri Üzerine BirAraştırma	7.500
37	FEB 2013/47 YÜLTEP	Doç. Dr. Ethem AKYOL	Aynı Bölgede Üretilmiş Üreticiden Temin Edilen Ballar ile Marketlerden Temin Edilmiş Balların Biyokimyasal Yapı Bakımından Karşılaştırılması	3.000
38	FEB 2014/01 HİDEP	Doç. Dr. Murat GÖKÇEK	Güneş Enerjisi Destekli Termoelektrik Modüllerle Su Arıtma Sistemi Tasarımı	1.492
39	FEB 2014/02	Doç. Dr. Zeliha Selamoğlu TALAS	Farklı Düzeylerde Allantoin Metabolizmasına Sahip Bitkilerde Antioksidan Aktivitenin in Vitro Yöntemlerle İncelenmesi	1.498,60
40	FEB 2014/03 YÜLTEP	Prof. Dr. Mehmet ŞENER	Demircili Krom Yatağının (Kayseri-Pınarbaşı) Jeolojik Özelliklerinin Araştırılması	2.950
41	FEB 2014/04 DOKTEP	Prof. Dr. İbrahim ÇOPUROĞLU	Pınarbaşı (Kayseri) Yöresi Kromit Yataklarının Mineralojik, Petrografik ve Jenetik İncelenmesi	7.020
42	FEB 2014/05	Prof. Dr. İbrahim ÇOPUROĞLU	Karamadazı (Yahyalı-Kayseri) Manyetit Yatağının	3.000

	YÜLTEP		Mineralojik-Petrografik ve Jeokimyasal İncelenmesi	
43	FEB 2014/06 YÜLTEP	Prof. Dr. Sedat SERÇE	Türkiye’de Yetiştirilen Önemli Çilek Çeşitlerinin Phytophthora’ya Tepkilerinin Moleküler Belirteçler ile Belirlenmesi	3.000
44	FEB 2014/07 BAGEP	Doç. Dr. Ali GÜREL	Bor-Altunhisar Civarının Kuvaterner Dönemi Sediman Dolguları ve Paleoiklim Kayıtları: Bor Ovası İklim Kayıtları ve bunların İç Anadolu İklim Kayıtları ile Karşılaştırılması	14.840
45	FEB 2014/08 BAGEP	Doç. Dr. Ertuğrul ŞAHMETLİOĞLU	İletken Polimer-Grafen Nanokompozitlerin Süper Kapasitörlerde Kullanımı ve Karakterizasyonu	15.000
46	FEB 2014/09 BAGEP	Doç. Dr. Murat ÇİFLİKLİ	Kavuklu (Eminlik-NİĞDE) Bölgesi Paleosen Yaşlı Deniz Tabanı Volkanizması Ürünü Yastık Lavların Alterasyonu Sonucu Gelişen Kil Minerallerinin İncelenmesi	7.100
47	FEB 2014/10 BAGEP	Yrd.Doç. Dr. Allah BAKHSH	Gen Piramitleme Stratejisi Kullanarak Geniş Spektrumlu Böcek Dirençli Tütün Bitkilerinin Geliştirilmesi	15.000
48	FEB 2014/11 BAGEP	Yrd. Doç. Dr. Cemil İŞLEK	Yenilebilir Bazı Makromantarlarda Antioksidant Aktivite, Toplam Fenolik Bileşikler, Toplam Protein Miktarı ve Polifenol Oksidaz Enzim Aktivitesinin Belirlenmesi	9.445,18
49	FEB 2014/12 BAGEP	Yrd.Doç.Dr. Mehmet DEMİRALP	Yakıt Katkılarının Biyodizel Yakıt Özellikleri Yanma ve Emisyon Karakteristiklerine Etkisinin Araştırılması	13.992,12
50	FEB 2014/13 BAGEP	Yrd.Doç.Dr.Teoman KANKILIÇ	Türkiye Körfare Sitotiplerinin Mitokondriyal Sitokrom C Oksidaz Alt Ünite 1 (CO-I) Geni Kullanılarak Moleküler Tanımlanması	14.991,14
51	FEB 2014/15 BAGEP	Dr. Recep ZAN	Grafen Tabanlı Hetero Yapıların Electron Mikroskobu ve Simülasyon Çalışması	12.063
52	FEB 2014/17 YÜLTEP	Yrd.Doç.Dr.Selma Y. KORKANÇ	Akkaya Barajı Havzasındaki Su Kirliliğinin Havza Yönetimi Yaklaşımıyla Değerlendirilmesi	3.000
53	FEB 2014/18 BAGEP	Dr. Burak ŞEN	İç Anadolu Bölgesinde Yüzeysel Su Kaynaklarından Yararlanılarak Tarımsal Sulamada Fotovoltaik Enerji Kullanımının Ekonomik Yapılabilirliğinin Teorik ve Deneysel Olarak İncelenmesi	15.000
54	FEB 2014/19 BAGEP	Dr. Seray ÖZGÜR	Caferler Bazaltı ve Çamyayla Plütonunun (Biga Yarımadası Çanakkale-Çan Yöresi) Jeolojik ve Petrolojik Özellikleri	14.060

55	FEB 2014/20 YÜLTEP	Prof. Dr. Mehmet ŞENER	Havuzlu İgnimbiritinin (Niğde-Bor) Jeokimyasal, Minerolojik Petrografik Özelliklerinin İncelenmesi	3.000
56	FEB 2014/21 BAGEP	Prof. Dr. Metin YILDIRIM	Dietilpirokarbonat, HomosisteinTiyolakton ve Metilglioksidal ile Modifiye Edlien Nisinin Özellikleri	14.980,44
57	FEB 2014/22 YÜLTEP	Prof. Dr. Sedat SERÇE	Bazı Vaccinium Türlerinin Doku Kültürü İle Çoğlatılması Üzerine Araştırmalar	3.000
58	FEB 2014/23 YÜLTEP	Prof. Dr. Mustafa ÖZGEN	Bazı Yeni Böğürtlen Çeşit Fidelerinin Farklı Mikoriza Ortamlarındaki Gelişme Performansının İncelenmesi	2.990
59	FEB 2014/24 BAGEP	Prof. Dr. Fehiman ÇİNER	Pamuklu Nevresim Takımının Üretim Süreci ve Yaşam Döngüsünün Değerlendirilmesi	15.000
60	FEB 2014/25 BAGEP	Doç. Dr. Güvenç AKGÜL	Ga-Katkılı ZnO/Si Heteroeklemlili Nanodiyotların Üretimi ve Karakterizasyonu	9.800
61	FEB 2014/26 BAGEP	Doç. Dr. Funda AKSOY AKGÜL	P-Tipi CuO İnce Filmlerin Kiyasal Depolama Yöntemi ile Üretimi ve Si Nonoteller ile Güneş Hücresi Uygulamaları	14.950
62	FEB 2014/29 BAGEP	Yrd. Doç. Dr.Ömer Faruk SELAMET	Proton Geçirgen Membranlı (PEM) Elektrolizörler için Membran Elektrot Grubunun İmalatına etki eden paramet- relerinin incelemesi ve optimizasyonu	14.855
63	FEB 2014/30 YÜLTEP	Yrd. Doç .Dr. Rifat BATTALOĞLU	Niğde İlinde Tüketime sunulan Bazı Hazır Meyve Sularının Fenolik ve Mineral Madde İçeriğinin Belirlenmesi	3.000
64	FEB 2014/31 BAGEP	Yrd. Doç. Dr. Özgür Kıvılcım KILINÇ	Niğde Patates Ekim Alanlarında Sorun Olan Yabancı Otların Yoğunluklarının ve Herbisit Dirençlerinin Tespiti	15.000
65	FEB 2014/32 BAGEP	Yrd.Doç.Dr.Cem BALTACIOĞLU	Farklı Kızartma Yağı ve Yöntemlerinin Kızarmış Ürünlerde Trans Yağ Asidi Oluşumu Üzerine Etkisinin Değerlendirmesi	13.744,93
66	FEB 2014/33 BAGEP	Yrd. Doç. Dr. Mehmet Vehbi GÖKÇE	Diyatomit Esaslı Tuğlanın Mekanik Özelliklerinin İyileşti- rilmesinde Granit Tesisleri Atıklarının Kullanılması	12.453,00
67	FEB 2014/34 YÜLTEP	Yrd. Doç. Dr. Selma Yaşar KORKANÇ	Su Kaynaklarına Yüzeysel Akış Yoluyla Besin Maddesi Taşınımı: Akkaya Barajı Havzası Örneği	2.965,60
68	FEB 2015/01 YÜLTEP	Prof. Dr. Mustafa ÖZGEN	6-Benzyladenine +GA(4+7) Kullanımının Bodur Elma Ağaçlarında Yan Dal Oluşumu Üzerine Etkileri	2.995,00
69	FEB 2015/02 DOKTEP	Prof. Dr. Orhan YALÇIN	Nano Ölçekli a-Fe ₂ O ₄ Akıllı Feritlerde Tıbbi Uygulamalar İçin Süperparamanyetik Davranışların Belirlenmesi	5.862,00
70	FEB 2015/03 DOKTEP	Prof. Dr. Orhan YALÇIN	Organik Elektronik Uygulamalar İçin Safranin İyonik Boya Katkılı Hidrojellerin Karakterizasyonu	7.495,00

71	FEB 2015/04 YÜLTEP	Prof. Dr. Sedat SERÇE	Ülkemizde Bulunan Bazı Vaccinium Türlerinin Morfolojik ve Pomolojik Karakterizasyonu	3.000,00
72	FEB 2015/05 YÜLTEP	Prof. Dr. Sevgi ÇALIŞKAN	Bodur Kuru Fasülye (Phaseolus vulgaris L.) Çeşitlerinde Fizyolojik ve Biyokimyasal Parametreler Kullanılarak Kuraklığa Dayanıklılığın Belirlenmesi	3.000,00
73	FEB 2015/06 YÜLTEP	Doç. Dr. Teoman KANKILIÇ	Türkiye Dryomys Nitedula (Pallas, 1779 Türünün (Rodentia: Gliridae) NADH Dehidrojenaz 1(ND1) Mitokondriyal Gen Bölgesindeki Genetik Varyasyonların Belirlenmesi	3.000,00
74	FEB 2015/07 YÜLTEP	Doç. Dr. Teoman KANKILIÇ	Türkiye Dryomys Nitedula (Pallas,1779) Türünün (Rodentia: Gliridea) Nükleer Gen Beta-Fibrinojen (Bfibr) İle Genetik Varyasyonlarının Belirlenmesi	3.000,00
75	FEB 2015/08 YÜLTEP	Yrd. Doç. Dr. Ali Fuat GÖKÇE	Soğanlarda (Allium Cepa L.) Sitoplazma ve Çekirdek Genotipini Belirlemede Kullanılan Moleküler Markırların Sadeleştirilmesi	3.000,00
76	FEB 2015/09 YÜLTEP	Yrd.Doç.Dr.Abdurrahman LERMİ	Niğde Bölgesi İçme ve Sulama Suyu Kaynaklarının Hidrojeokimyasal Açından İncelenmesi, Su Kalitesi ve İçilebilirlik Açısından Değerlendirilmesi	3.000,00
77	FEB 2015/11 BAGEP	Prof. Dr. Orhan YALÇIN	Hızlı Anodizasyon İçin Hücre Tasarımı ve İmalatı: Bazı Manyetik Nanotellerin Büyütülmesi ve fmr/vsm/uv-vis Teknikleri İle Manyetik Karakterizasyonu	14.986,00
78	FEB 2015/12 BAGEP	Prof. Dr. Sevgi ÇALIŞKAN	Farklı Olgunlaşma Grubuna Giren Soya Çeşitlerinin Niğde Koşullarında Verim ve Kalite Özelliklerinin Belirlenmesi	13.000,00
79	FEB 2015/13 BAGEP	Prof. Dr. Çiğdem ULUBAŞ SERÇE	Çilek Bitkisinden İzole Edilen Bazı Toprak Kökenli Fungal Patojenlere Karşı Bazı Laktik Asit Bakterilerinin İnhibitör Etkilerinin Araştırılması	14.987,68
80	FEB 2015/14 BAGEP	Prof. Dr. Mustafa ÖZGEN	Boya Ligandı Bağlı Polimerik Nanokompozit Membranların Hazırlanması: Affinite Kromatografisi İle Yumurta Beyazından Lizozim Enziminin Saflaştırılmasında Kullanılması	13.474,00
81	FEB 2015/15 BAGEP	Prof. Dr. Mehmet Emin ÇALIŞKAN	Patatesteki Mikro Yumru Üretimini Optimizasyonu ve Farklı Genotiplerin Mikro Yumru Üretim Performanslarının Belirlenmesi	13.353,00
82	FEB 2015/16 BAGEP	Doç. Dr. Sibel CANOĞULLARI	Yumurtacı Japon Bildircinlerinin Karma Yemlerinde Meyan Kökü (Glycyrrhiza Glabra)Kullanımının Performans,Serum Parametreleri, Yumurta Kolesterolü ve Antioksidan Kapasitesi Üzerine Etkisi	14.952,00

83	FEB 2015/17 BAGEP	Doç. Dr. Orhan GEZİCİ	Hümkik Asit Esaslı Monolitik Kriyojellerin Protein İyon-Değişim Kromatografisinde Kullanılabilirliğinin İncelenmesi	8.883,90
84	FEB 2015/18 BAGEP	Doç. Dr. Öner Yusuf TORAMAN	Mikron Altı Boyutta Dolgu Malzemesi Üretiminde Partikül Boyut Dağılımı ve Süspansiyon Stabilitesi	14.360,00
85	FEB 2015/19 BAGEP	Doç. Dr. Songül Budak DİLER	İnflamatuvar Barsak Hastalıklarında NOD2/CARD15 Gen Polimorfizmleri	15.000,00
86	FEB 2015/20 BAGEP	Yrd. Doç. Dr. Bengü TÜRKYILMAZ	Karayosunu Ekstraktlarının Tohum Çimlenmesi ve Fide Gelişimi Üzerine Uyarıcı veya İnhibe Edici Etkilerinin Araştırılması	13.927,08
87	FEB 2015/21 BAGEP	Yrd.Doç:Dr. Ahmet SAVRAN	Bolkar Dağlarının Alpin Florasının Tespiti ve Endemik Bitkilerinin Coğrafi Bilgi Sistemleri Tabanlı Haritalanması	14.953,00
88	FEB 2015/22 BAGEP	Yrd. Doç. Dr. Sema YAMAN	Yucca Schidegera ve Çam Kabuğu Ekstraktlarının in Vitro Gaz Üretimi ve İn Vitro Protein Parçalanabilirliği Üzerine Etkisi	14.752,00
89	FEB 2015/23 BAGEP	Yrd. Dr. Dr. Eminur ELÇİ	Bağ ve Narlardan İzole Edilen Grapevine Leafroll-Associated Virüs-1 İzolatlarının Karşılaştırmalı Genomik Analizler	14.700,00
90	FEB 2015/24 BAGEP	Yrd. Doç. Dr. Sezen OCAK	Farklı Yaşlardaki Keçilerden Farklı Mevsimlerde Elde Edilen Yumurtaların İn Vitro Olgunlaştırılması, Fertilizasyonu ve Üretilen Keçi Embriyolarının Gelişim Evrelerinin Değerlendirilmesi	15.000,00
91	FEB 2015/25 BAGEP	Yrd. Doç. Dr. Hande BALTACIOĞLU	Şeftali Suyu Üretiminde Potansiyel Bir Pastörizasyon Tekniği Olarak Termosonikasyon Uygulamasının Renk Üzerine Etkili Enzimlerin İnaktivasyonu ve Bazı Kalite Parametreleri Üzerine Etkisi	14.993,69
92	FEB 2015/26 BAGEP	Doç. Dr. Adnan ÜNALAN	Farklı Bal Arısı Genotiplerinin Bazı Biyokimyasal Parametreler(Malondialdehit Miktarı:MDA, Toplam Protein Miktarı, Toplam RNA Miktarı ve Katalaz Aktivite Miktarı CAT) Yönünden Karşılaştırılması	13.450,00
93	FEB 2015/27 BAGEP	Yrd. Doç.Dr.Tuba Artan ONAT	Akkaya Baraj Gölü Çamurunun Mikrobiyal Yakıt Piliinde Elektrik Aktivitesinin Belirlenmesi	14.987,00
94	FEB 2015/28 BAGEP	Yrd. Doç. Dr. Gülден S.ERZURUMLU	Niğde Üniversitesi Yerleşkesinde Görsel Kalite Değerlendirilmesi	5.762,26
95	FEB 2015/29 BAGEP	Yrd.Doç.Dr.Selva BÜYÜKAKKAŞ	Bulk Yapılı Bazı Metalik Camların FMR Yöntemiyle Manyetik Özelliklerinin İncelenmesi	15.000,00
96	FEB 2015/30 YÜLTEP	Prof. Dr. Fehiman ÇİNER	Deri Sanayi Atıksularının Elektrokoagülasyon İle Arıtımı	2.991,00

97	FEB 2015/31 YÜLTEP	Prof. Dr. Çiğdem Ulubaş SERÇE	Patatesde Potato virus Y ırklarının Moleküler Metotlarla Tanılanması ve Miktarının Kantitatif real time RT-PCR ile belirlenmesi	3.000,00
98	FEB 2015/32 YÜLTEP	Doç. Dr. Recep KARA	Niğde İlinden Toplanan Trüf Mantarlarının Moleküler Olarak Tanımlanması ve Antimikrobiyal Aktivitelerinin Belirlenmesi	2.999,10
99	FEB 2015/33 YÜLTEP	Doç. Dr. Songül Budak DİLER	Prostat ve Mesane Kanserli Hastalarda ATG Gen Polimorfizminin Araştırılması	3.000,00
100	FEB 2015/34 YÜLTEP	Doç. Dr. Özlem SARIÖZ	Yeni Aminofosfinlerin ve kalkojen Türevlerinin Sentezi, Sıvı-Sıvı Ekstraksiyon Özelliklerinin ve Antimikrobiyal Etkilerinin İncelenmesi	3.000,00
101	FEB 2015/35 YÜLTEP	Doç. Dr. Tülay EZER	Göllüdağ Volkanı (Niğde) Briyotif Florası	3.000,00
102	FEB 2015/36 YÜLTEP	Doç. Dr. Ersen TURAÇ	Akrilat Türevi monomerlerin Elektrokimyasal Atom Transfer Radikal Polimerizasyonu (E-ATRP)	2.500,00
103	FEB 2015/37 YÜLTEP	Yrd. Doç. Dr. Ahmet SAVRAN	Kızıltepe (Niğde: Ulukışla) ve Çevresinin Florası	2.996,50
104	FEB 2015/38 BAGEP	Prof. Dr. Aydın DEMİRCAN	Tek Kapta Furan Bileşikleri ile Syn-Kloro-Oksimin Tepkimesi Ardından Termal Intramoleküler (4+2) Halka Katılmasının Araştırılması	13.500,00
105	FEB 2015/39 BAGEP	Yrd. Doç. Dr. Ayşe ÖZBEY	Kefirlerin Konjuge Linoleik Asit (KLA) İçerikleri	14.950,30
106	FEB 2015/40 BAGEP	Yrd.Doç. Dr. Yavuz SÜRME	Atık Sularda İçme Suyunda ve Gıda Örneklerinde Bulunan Bakır, Nikel ve Kadmiyum Ağır Metallerinin Misel Ortam Ekstraksiyonu Yöntemiyle Ayrılması ve Alevli Atomik Absorpsiyon Spektrometresi ile eş Zamanlı Tayini	14.735,68
107	FEB 2015/41 BAGEP	Yrd. Doç. Dr. Emre AKSOY	Farklı Olgunlaşma Grubuna Giren Soya Çeşitlerinin Demir Eksikliğine Vermiş Oldukları Fizyolojik ve Biyokimyasal Tepkilerinin İncelenmesi	15.000,00
108	FEB 2015/42 BAGEP	Yrd. Doç. Dr. Ece Ümmü DEVECİ	Niğde Yöresindeki Lagnoselülozik Atıkların Biyoyakıt Üretimi Potansiyelinin Arttırmak İçin Ön İşlem Yöntemlerinin İstatistiki Yüzey Yanıt Metoduyla (RSM) İncelenmesi	11.275,55
109	FEB 2015/43 BAGEP	Yrd. Doç. Dr. Çağdaş GÖNEN	Biyoyakıt Üretimi İçin Niğde Yöresi Akkaya Barajındaki Alglerin Kütleli Potansiyelini Arttırmada Fiziko Kimyasal Ön İşlem Yöntemlerinin İstatistiki Yanıt Yüzey Metoduyla(RSM) İncelenmesi	15.000,00

110	SSB 2012/01 BAGEP	Yrd. Doç.Dr. Semra KOCAÖZ	Meme ve Serviks (Rahim Ağız) Kanserinin Erken Tanımlanmasına Yönelik Yapılan Eğitimin, Niğde İl Merkezine Bağlı Köy ve Kasabalarda Yaşayan Kadınların Tutum ve Davranışlarına ve KETEM Tarama Programlarına Katılımlarının Etkisi	8.336,26
111	SSB 2013/01 BAGEP	Yrd. Doç. Dr. Gözde Gökçe İŞBİR	Doğuma Hazırlık Sınıflarında Sunulan Antenatal Eğitimin Etkinliğinin Değerlendirilmesi	14.710
112	SSB 2013/02 BAGEP	Prof. Dr. Faruk ARAL	Yaz Mevsiminde İklim ve Çevrenin, Erkek Arıların Sperma Kalitesi Üzerine Etkisi	15.000
113	SSB 2013/03 BAGEP	Dr. Fulden KARADAL	Niğde İlinde Satışa Sunulan Koyun Sütü ve Peynirlerinden Brucella Melitensis ve Biyotiplerinin İzolasyonu ve Moleküler Karakterizasyonu	12.172
114	SSB 2014/01 BAGEP	Yrd. Doç. Dr. Cemalettin BAĞCI	Niğde İlinde Satışa Sunulan Çiğ İnek Sütü ve Peynirlerinde <i>Brucella Abortus</i> Prevalansının ve Biyovarylarının Konvansiyel	12.760,52
115	SSB 2014/02 BAGEP	Yrd. Doç. Dr. Gönül Şeyda SEYDEL	Yöntemlerle ve Moleküler Tekniklerle Belirlenmesi Yapay Zeka Yöntemleri Kullanarak Akut İskemik İnme Tanısının Tespit edilmesi	5.000,00
116	SSB 2015/01 BAGEP	Prof. Dr. Bilge KARATEPE	Niğde Yöresindeki Koyun ve Keçilerde Theileria ve Babesia Türlerinin Mikroskopik ve Moleküler Yöntemlerle Belirlenmesi	22.500,00
117	SOB 2010/03 BAGEP	Yrd. Doç. Dr. İbrahim ÖZTÜRK	İkinci TBMM'de Niğde Milletvekilleri	4.645
118	SOB 2011/02 BAGEP	Doç. Dr. Mustafa OĞUZ	Ahmet Cevdet Paşa'nın Layihalarında Devlet, Toplum ve Siyaset Görüşleri	6.520
119	SOB 2012/02 YÜLTEP	Doç. Dr. Efkan UZUN	Sicill-i Ahval Defterlerine Göre Antalyalı Memurlar (1879-1909)	2.500
120	SOB 2013/03 BAGEP	Yrd. Doç. Dr. Burcu BERKE	Sermaye Akımlarının Oynaklığının Makroekonomik Etkileri AB'ye Üye ve Aday Ülkelerden Kanıt	7.000,30
121	SOB 2013/04 DOKTEP	Doç. Dr. Ali DERAN	Tersine Lojistik Maliyetlerinin Faaliyet Tabanlı Maliyetleme Yöntemine Göre Hesaplanması ve Geri Dönüşüm İşletmesinde Bir Uygulama	7.500
122	SOB 2013/05 DOKTEP	Doç. Dr. Ömer İSKENDEROĞLU	Finansal Gelişmişlik ve Yenilebilir Enerji Tüketimi İlişkisi Gelişmiş ve Gelişmekte olan Piyasalar İçin Bir İnceleme	6.931
123	SOB 2013/06 YÜLTEP	Yrd. Doç. Dr. Ramiz KARABULUT	Tasvir-i Efkar Gazetesi Üzerine Bir İnceleme (1-451 sayılar)	2.678

124	SOB 2013/07 BAGEP	Doç. Dr. Nevzat TOPAL	15. Yüzyılda Niğde Şehri	9.585
125	SOB 2014/02 BAGEP	Yrd. Doç. Dr. İbrahim ERDOĞDU	Temettuat Defterlerine Göre 19. Yüzyıl Ortalarında Harput Şehrinin Sosyal ve Ekonomik Durumu	6.655,00
126	SOB 2014/03 YÜLTEP	Yrd. Doç. Dr. Burcu BERKE	Üçüz Açıklar Hipotezinin Ampirik Bir Analizi: Türkiye'den Kant	2.990,02
127	SOB 2014/04 YÜLTEP	Yrd. Doç. Dr. Filiz TUTAR	Mikro Kredinin Kadın Yoksulluğunu Azaltmadaki Rolü: Niğde Örneği	2.100,79
128	SOB 2014/06 DOKTEP	Doç. Dr. Hasan BÜLBÜL	Plansız Satın Alma Davranışına Kişisel ve Durumsal Faktörlerin Etkisinin Araştırılması	6.367,90
129	SOB 2014/07 YÜLTEP	Yrd. Doç. Dr. Arzum BÜYÜKKEKLİK	Elektrik Enerjisinde Tedarik Zinciri Yönetimi: Türkiye İçin Bir Bilgisayar Programı Önerisi	3.000
130	SOB 2015/01 DOKTEP	Prof. Dr. Selen DOĞAN	Dışsal Motive Edici Faktörlerin İş Tatmin Süreçlerine Etkisi ve Bu Süreçte Psikolojik Sermayenin Aracılık Rolü Üzerine Bir Araştırma	7.000
131	SOB 2015/02 DOKTEP	Prof. Dr. Selen DOĞAN	Yöneticilerin Dönüştürücü Liderlik Davranış Tarzının Personel Güçlendirme Algısı ve Yenilikçiliğe Etkisi Üzerine Bir Araştırma	6.483,51
132	SOB 2015/03 YÜLTEP	Doç.Dr. Hasan BÜLBÜL	İş Sağlığı ve Güvenliği Uygulamalarının Performansa Etkisinin Araştırılması	2.900
133	SOB 2015/05 BAGEP	Prof. Dr. Ziya AVŞAR	Mana Semasında Bir Kutup Yıldızı: Mevlana	13.455
134	SOB 2015/06 BAGEP	Prof. Dr. Musa ŞAŞMAZ	Atatürk Barajı Sonrasında Adıyaman ve Urfa Vilayetlerindeki Köy Kuruluş ve İdari Bağlılık Değişiklikleri	10.160
135	SOB 2015/07 BAGEP	Doç. Dr. Feyzan VURAL	Niğde İlinde Kültür ve Müzik	10.969
136	SOB 2015/08 BAGEP	Doç. Dr. Hamdi DOĞAN	Vefayata Mahsus Vukuat Defterlerine Göre Salgın Hastalıklardan Ölümler: Adıyaman Örneği	10.222
137	SOB 2015/09 BAGEP	Yrd.Doç.Dr. Gülin ÖZTÜRK	II. Meşrutiyet Dönemi Meclislerinde Yozgat Mebusları(1908-1918)	10.005
138	SOB 2015/10 BAGEP	Dr. Bahadır NUROL	Güvencesiz İstihdamın Sosyal Boyutları: Bor ve Ereğli Şeker Fabrikaları Örneği	8.445,00

139	SOB 2015/11 BAGEP	Doç. Dr. Oktay UÇAN	Kadınların Serbest Meslek Sahibi Olmalarının Özel Kredilerle Finansmanı: Avrupa Birliği-Türkiye Arasında Bir Karşılaştırma	7.308
140	SOB 2015/12 YÜLTEP	Doç. Dr. Bayram ÜNAL	Dini Cemaat Yapılarında Meşruiyet Kaynaklarının Sosyolojik Analizi	2.750
141	SOB 2015/13 YÜLTEP	Doç.Dr. Bayram ÜNAL	Sosyal Kültürel ve Politik Kuruluş Aracı Olarak Halkevi Yayınları	1.000

2015 Yılında Devam Eden TÜBİTAK Projeleri

S.N	Proje No	Proje Yürütücüsü	Proje Adı	Proje Bütçesi
1	111 Y 287	Yrd. Doç. Dr. Orkun ERSOY	İgnimbitlerin kaynak bölgelerinin Tayininde sıkça kullanılan manyetik hassasiyet anizotropisi (AMS) yöntemine daha avantajlı ve güvenilir bir alternatif metod: Yüksek çözünürlükte x-ışınları tomografisi (mikro-CT)	294.424
2	110 O 515	Prof. Dr. Mehmet Emin ÇALIŞKAN	Bazı Macar ıleri Patates Hatlarının Adaptasyon yetenekleri ile Yüksek Sıcaklığa Toleranslarının Belirlenmesi ve Yüksek Sıcaklığa Toleranslı Yeni Patates Islah Hatlarının Geliştirilmesi	134.410
3	112 O 565	Yrd. Doç. Dr. Halil TOKTAY	Doğu Anadolu Bölgesi Buğday Alanlarında Tahıl Kist Nematodu ve Kök Yara Nematodu Türlerinin Belirlenmesi ve Tahıl Kist Nematodu popülasyonlarına Ait ırkların Tespiti ile Bazı Yerel Çeşitlerin Bu Nematodlara Karşı Çoklu D.Arş.	142.260
4	113 T 036	Prof. Dr. Aydın DEMİRCAN	1,2,4-Triazine Oksitlerin ve Heterosiklik Yapıların Furan Çekirdekli Bileşiklerden İlk Olarak Sentezi	30.000

5	113 T 210	Yrd.Doç.Dr.Mehmet Kürşat YALÇIN	Çok Rotorlu Uçan Platformlar için İki Boyutlu Lazer Mesafe Sensörüne Dayalı Eş Zamanlı Konumlandırma ve Haritalama Algoritmalarının Fpga İle Gerçekleştirilmesi	186.206
6	113 Z 378	Yrd.Doç.Dr. Teoman KANKILIÇ	Türkiye Nannospalax Populasyonlarının Filogenisi ve Filocoğrafyası	212.088
7	113 O 518	Yrd. Doç .Dr. Cemil İŞLEK	Triakontanol ve Yüksek Hidrostatik Basıncın Serbest ve Tutuklanmış Capsicum annum L. Hücre Süspansiyon Kapsaisin Üretimi Üzerine Etkisi	193.280
8	113 F 225	Yrd. Doç. Dr. Asım SOYLU	Hafif, orta ve ağır çekirdeklerin nükleer yapı ve reaksiyon gözlenirlerinin kümelenme modeli kullanarak teorik olarak incelenmesi	129.220
9	213 M 179	Doç. Dr. Yahya Erkan AKANSU	PEM Yakıt Pillerinde Plazma Sentetik Jet Kullanılarak Yakıt Pili Performansının İyileştirilmesi	319.836
10	213 O 035	Prof. Dr. Zeliha YILDIRIM	Gıda Kaynaklı Patajon Bakterileri İnhibe Eden Bakteriyofajların İzolasyonu ve Çeşitli Gıdalarda Biyokoruyucu Olarak Kullanılma Potansiyellerinin Test Edilmesi	212.590
11	213 O 129	Yrd.Doç.Dr. Hakan ERİNÇ	Mikrobiyal ve Kimyasal Yöntemlerle Konjüge Linoleik Asit Üretimi	210.000
12	114 Z 108	Prof. Dr. Aydın TOPÇU	Marmara Bölgesi Trakya Bölümü (Edirne, Kırklareli, Tekirdag Illeri İle İstanbul Ve Çanakkale IllerininAvrupa'da kalan Kısımları)Örümcekleri	23.640
13	113 F 403	Yrd.Doç.Dr. Necmettin KILIÇ	Metal Oksit/Organik Nano-Heteroyapıların Üretilmesi, Karakterizasyonu, Elektronik ve Gaz Algılama Özelliklerinin İncelenmesi	270.920
14	114 O 153	Prof. Dr.Çiğdem Ulubaş SERÇE	Patates Çeşit ve Melezlerinde Patates Y virüsü (Potato virus Y)Patates Altın Mematodu (Globodera Rostorhiensis) Dayanıklılığının Moleküler Biyolojik ve Kimyasal Karakterizasyonu İle Markör Yardımı İle Seleksiyonu	266.300
15	114 Z 561	Yrd.Doç. Dr. Yavuz SÜRME	Grafen Oksit, Manyetik Grafen Oksit Ve Nikel Oksit/Grafen Oksit Kompozitleri Kullanarak Sulu Ortamda Bulunan Cr (III), Cr (VI), Cd (II) Ve Pb (II) İyonlarının Giderilmesi	76.810
16	113 Y 589	Doç. Dr. Bilal TUNÇSİPER	Akkaya Baraj Gölünü Kirleten Kızılca Deresinin Doğal Atıksu Arıtma Yöntemiyle Arıtılması	76.931

17	213 M 038	Doç. Dr. Yüksel KAPLAN	Kompakt Katı Oksit Yakıt Pili Mikro-Kojenerasyon Geliştirilmesi	833.568
18	214 Z 016	Doç. Dr. Osman SEYYAR	İç Batı Anadolu Bölgesi (Afyonkarahisar, Uşak, Kütahya) Örümcek Faunasının Araştırılması	80.599
19	214 O 600	Yrd.Doç.Dr. Zahide Neslihan ÖZTÜRK	Farklı Patates Çeşitlerinin Kuraklığa Tepkilerinin Trans kriptom Seviyesinde Karşılaştırılması Ve Ümitvar Genlerin Islah Programlarında Kullanımının Değerlendirilmesi	80.945
20	114 M 853	Yrd.Doç.Dr. Necmettin KILINÇ	Nanoyapılı Pt ve Pt Alaşımlarının Üretimi,Karakterizasyonu ve Hidrojen Gaz Algılama Özelliklerinin İncelenmesi	220.180
21	214 Z 049	Doç. Dr. Tuncay TÜRKES	Türkiye'nin Doğu Karadeniz Bölgesi ile Tayvan'ın Kuzey Bölümünde Yaşayan Örümceklerin Ağları Üzerine Nano/ Mikro Skalada İleri Yapıtsal Analizler	423.418
22	115 C 031	Yrd. Doç.Dr. Emre AKSOY	Bir RNA metabolizma düzenleyicisi olan CPL1'in [RNA polymerase II C-terminal-domain(pol II CTD)phosphatase-like1] demir yetersizliği ve kadmiyum toksisitesine karşı sülfür metabolizmasını etkinleştirmesinin Arabidopsis thohona'da İncelenmesi	30.000
23	114 F 473	Prof. Dr Sefa ERTÜRK	N=Z Egzotik Çekirdek Bölgesindeki 96 cd Çerkirdeğinin Exogam2 İle Dijital Elektronik Numexo'nin Birlikte Kullanılarak Araştırılması	125.760
24	115 O 022	Yrd. Doç. Dr. Allah BAKHSH	Herbicide Toleranslı Patates Hatlarının Geliştirilmesi	100.000
25	115 O 114	Prof. Dr. Çiğdem ULUBAŞ SERÇE	Asmada Yeni Tanımlanan Bazı Virüslerin Ülkemizdeki Durumunun Belirlenmesi, Yeni Nesil Dizileme Teknolojileri ile Grapevine Fanleaf Virüs ve Arabis Mosaic Virüs'ün Genetik Çeşitliliğinin Araştırılması	445.900
26	114 E 961	Doç. Dr. Ulaş EMİNOĞLU	Rüzgar Türbini Sistemleri Analiz ve Tasarım Optimizasyonu Paket(TRAOP) Programının Geliştirilmesi	41.895
27	115 O 923	Yrd.Doç.Dr. Bengü TÜRKYILMAZ	Biryotif Ekstraktlarının Triticum, aestivum ve Helianthus annuus Kültür Bitkileri ile Yaygın Yabansı Otlardan Avena Sterilis ve Sinapis Arvensis Türlerinin Tohum Çimlenmesi ve Fide Gelişimi Üzerine Morfolojik ve Fizyolojik Etkilerinin Araş.	94.410
28	115 Z 325	Prof. Dr. Gazi GÖRÜR	Adıyaman, Malatya ve Şanlıurfa İlleri Afid (Hemiptera:Aphidoidea) Faunasının Belirlenmesi	280.318,00

29	115 O 406	Prof. Dr. Mehmet Emin ÇALIŞKAN	Patateste Kuraklığa Toleranslı Çeşit Islah Programının Başlatılması ve Aday Moleküler Seleksiyon Markörlerinin Belirlenmesi	521.370
30	115 O 405	Yrd.Doç.Dr. Zahide Neslihan ÖZTÜRK	Patateste Kuraklık ve Yüksek Sıcaklığa Toleransı Düzenleyen miRNA'ların ve İşlevlerinin Belirlenmesi	197.700
31	115 F 103	Prof. Dr. Sefa ERTÜRK	Paris (Dedektör) Kümesinin Performansının Araştırılması	96.200
32	115 Z 236	Doç. Dr. Orhan GEZİCİ	Protein İyon-Değişim Kromatografisi İçin Kaliksaren-Kriyojel Esaslı Yeni Tip Monolitik Kolonların Sentezlenmesi	196.025
33	115 M 525	Doç. Dr. Yeliz KONUKLU	Termal Enerji Depolama Özellikli Sepiyolit Katkılı Diyotomit/ Faz Değiştiren Madde Kompozitlerinin Üretilmesi ve Karakterizasyonu	393.431

2015 Yılı Devam Eden Uluslar arası Atom Enerjisi Ajansı (IAEA) Destekli Uluslar arası Araştırma Projesi

S.N	Proje No	Proje Yürütücüsü	Proje Adı	ProjeBütçesi
1	Avrupa Birliği Projesi FP6	Prof.Dr.Sefa ERTÜRK	A 173 Kütle Bölgesi için Kütle Zinciri Hesaplamaları: Güncelleştirmeler Seviye Şemaları, Gama Bozunmaları ve Ağır İyon Reaksiyon Verileri	7.500 Euro

2015 Yılında Devam Kalkınma Bakanlığı Destekli Proje

S.N	Proje No	Proje Yürütücüsü	Proje Adı	Proje Bütçesi
1	DPT 2010 K 121260	Yrd. Doç. Dr. Fuat KARAKAYA	Ömer Halisdemir Üniversitesi Merkezi Araştırma Laboratuvarı Kurulumu Projesi	12.041.000

**2015 Yılında Kalkınma Bakanlığı Konya Ovası Projesi Bölge Kalkınma
İdaresi Başkanlığınca Desteklenen KOP Projesi**

S.N	Proje No	Proje Yürütücüsü	Proje Adı	Proje Bütçesi
1	2015D000150	Prof. Dr. Yüksel KAPLAN	Ömer Halisdemir Üniversitesi UNIKOP Enerji Evi Projesi	3.350.000

2015 Yılında Devam Eden TAGEM Projeleri

S.N	Proje No	Proje Yürütücüsü	Proje Adı	Proje Bütçesi
1	TAGEM -13/ ARGE /25	Prof. Dr. Sedat SERÇE	Yüksek boylu Maviyemişin Akdeniz Bölgesi Adaptasyonu	95.420,00
2	TAGEM-14/ ARGE/38	Prof. Dr. Mehmet Emin ÇALIŞKAN	Klasik Islah Yöntemleri ve Moleküler Markır Teknikleri Kullanılarak Sanayilik Patates Islah Hatlarının Geliştirilmesi	186.211,00
3	TAGEM-15/ ARGE/02	Prof. Dr. Mustafa ÖZGEN	Yeni Böğürtlen Çeşitlerinin Adaptasyonu ile Budama ve Uç Almanın Floricane ve Primocane Çeşitlerde Verim ve Meyve Kalitesi Üzerine Etkileri	99.998,86

2015 Yılında Biten Birleşmiş Milletler Topluluğuna Bağlı UNIDO Projesi

S.N	Proje No	Proje Yürütücüsü	Proje Adı	Proje Bütçesi
1	16002162	Prof. Dr. Mahmut Dursun MAT	Development of a CHP Sisystems in Turkey	195.000 USD

2015 Yılında Biten Avrupa Birliği FP6 Kapsamında Desteklenen Nanacof Projesi

S.N	Proje No	Proje Yürütücüsü	Proje Adı	ProjeBütçesi
1	Avrupa Birliği Projesi FP6	Prof. Dr. Mahmut Dursun MAT	Enhancement of Research Capabilities on Multi-functional Nanocomposites for Advanced Fuel Cell Technology through EU- Turkish-China Coopretation (NANACOFC)	37.329 Euro

Gençlik ve Spor Bakanlığınca desteklenmiş biten Proje

S.N	Proje Yürütücüsü	Proje Adı	Proje Bütçesi
1	Doç. Dr. Mustafa TALAS	Gençler El Ele Projesi	58.000 TL

2015 Yılında Biten Bilimsel Araştırma Projeleri

S.N	Proje No	Proje Yürütücüsü	Proje Adı
1	FEB 2009/22 BAGEP	Yrd. Doç. Dr. Murat ÇİFLİKLİ	Niğde-Kayseri (Altunhisar, Dikilitaş, Araplı-Yeşilhisar) Yöresine ait Kil Yataklarının Tespiti, Yayılımı ve Köken Olarak Kıyaslanması
2	FEB 2010/11 YÜLTEP	Yrd. Doç. Dr. Murat ÇİFLİKLİ	Yapı Malzemesi Olarak Kullanılan Tüf ve Granitlerin Isı ve Ateş Etkisiyle Mineralojik-Petrografik Değişimlerinin İnce.
3	FEB 2011/02 BAGEP	Yrd. Doç. Dr. Selma Y. UÇAN	Schiff Bazı Komplekslerinin Sentezi, Yapılarının Deneysel ve Teorik Olarak İncelenmesi
4	FEB 2012/07 BAGEP	Yrd. Doç. Dr. Vefa MURADOĞLU	Yeni aminofosfin Ligandlarının Sentezi ve Sıvı-Sıvı Ekstraksiyon Özelliklerinin İncelenmesi
5	FEB 2012/14 YÜLTEP	Yrd. Doç. Dr. Ali TÜMÜKLÜ	Hasangazi (Ulukışla-Niğde) Bakır Oluşumlarının Jeokimyasal İncelenmesi
6	FEB 2012/17 BAGEP	Prof. Dr. Kenan KILIÇ	Niğde Bölgesinde Yüksek Ağır Metal İçeriklerine Sahip Kayalar ve Çevre ile Etkileşimleri
7	FEB 2012/19 BAGEP	Doç. Dr. Erdal ARAS	Gama Işınlarının Katılarda Oluşturduğu Serbest Radikal Hasarlarının Elektron Paramanyetik Rezonans (EPR) Yöntemiyle İncelenmesi
8	FEB 2012/22 BAGEP	Yrd. Doç. Dr. Ahmet GÜMÜŞ	Farklı Özdirençli Yarıiletkenlerde Yapılan Au/n-Si/Pt,Cr, Mn Schottky Diyotların Karakterizasyonunun İncelenmesi
9	FEB 2012/24 BAGEP	Yrd. Doç. Dr. Ece Ümmü DEVECİ	Kesikli Sistemde Aktif Çamur Mikroorganizmalarıyla Fenollü Bileşiklerin Biyolojik Parçalanabilirliği
10	FEB 2012/25 BAGEP	Doç. Dr. İbrahim KARACA	RE-123 Süperiletkenlerinin Üretimi ve Fiziksel Özelliklerinin İncelenmesi
11	FEB 2012/28 YÜLTEP	Yrd. Doç. Dr. Özlem SARIÖZ	Substitue Piridin Türevleri İçeren Aminofosfin Türü Ligandların Sentezi, Karakterizasyonu ve Bazı Geçiş Metal Komplekslerinin Hazırlanması
12	FEB 2012/33 YÜLTEP	Yrd. Doç. Dr. İbrahim DEMİR	Yeni Schiff Baz ve Metal Komplekslerinin Sentezi ve Yapılarının Aydınlatılması

13	FEB 2013/04 BAGEP	Doç. Dr. Ayhan CEYHAN	Rasyona Keten Tohumu ve Zeytinyağ İlavesinin Kıl Keçi Oğlaklarında Besi Performansı ve Kan Metabolitleri Üzerine Etkisi
14	FEB 2013/06 BAGEP	Yrd.Doç.Dr.Uğur SERBESTER	Gebeliğin Son Dönemindeki Keçilerde Enerji ve Protein Tüketiminin Laktasyon Performansı ve Metabolik Profil Üzerine Etkisinin İncelenmesi
15	FEB 2013/07 DOKTEP	Prof. Dr. Mehmet ŞENER	Kapadokya Jeotermal Provensinin Jeotermal Kaynak Potansiyeli
16	FEB 2013/09 BAGEP	Prof. Dr. Refik KAYALI	Holmiyum Oksit ve Terbiyum Oksit Katkılı Bizmut Oksit Üçlü Sistemin Hazırlanması ve Karakterizasyonu
17	FEB 2013/13 YÜLTEP	Doç. Dr. Ethem AKYOL	Ultrasonik Muamele Yapılarak Balın Kristalize Olmasının Kontrol Edilebilirliği Üzerine Yapılan Çalışma
18	FEB 2013/14 BAGEP	Yrd. Doç. Dr. Mahmut Suat DELİBALTA	Asit Maden Göletlerinde Su Kirlilik Problemlerinin Aktif Arıtma Yöntemleri İle Giderimi ve Modellenmesi
19	FEB 2013/16 BAGEP	Doç. Dr. Mustafa UÇAN	Kristal Viyole Boyasının Bulutlanma Noktası Ekstraksiyonu ile Zenginleştirilmesi ve UV-vis Görünür Bölge Spektrofotometresi ile Tayini
20	FEB 2013/19 BAGEP	Yrd. Doç. Dr. Faheem Shahzad BALOC	İPBS-Retrotranspozonlar Markör Kullanarak Türkiye Orjinli Yerel Bezelye Çeşitlerinin Moleküler Karakterizasyonu
21	FEB 2013/23 BAGEP	Yrd. Doç. Dr. Ömer Faruk SELAMET	Proton Geçirgen Membranlı (PEM) Elektrolizörlerde Sıkılaştırma Basıncı ve Kontak Direncinin Performansına Etkisinin incelenmesi ve Optimizasyonu
22	FEB 2013/25 BAGEP	Doç. Dr. Murat GÖKÇEK	Buhar Sıkılaştırma ve Termoelektrik Teknolojilerinin Kullanıldığı Hibrit Bir Buzdolabında Soğutma Performansının İncelen.
23	FEB 2013/28 BAGEP	Doç. Dr. Songül Budak DİLER	Prostat ve Mesane Kanserlerinde Endotelial Nitrik Oksid Sentaz Geni Polimorfizmlerinin Araştırılması
24	FEB 2013/31 YÜLTEP	Prof. Dr. Mustafa KARATEPE	Antalya'nın Korkuteli Yöresi Keçilerinde Neospora caninum antikorlarının prevalansı
25	FEB 2013/32 YÜLTEP	Prof. Dr. Bilge KARATEPE	Ordu'nun Mesudiye İlçesi Keçilerinde anti-Neospora caninum antikorlarının ELISA testi ile araştırılması
26	FEB 2013/33 BAGEP	Doç. Dr. Tülay EZER	Bazı Bryofitlerde Ağır Metallerin(Çinko,Bakır,ve Kadmiyum) Fizyolojik ve Biyokimyasal Parametreler Üzerine Etkisinin Araştırılması

27	FEB 2013/34 BAGEP	Doç. Dr. Recep KARA	Bazı Tekstil Boyalarının (Chiloscyphus polyanthos (L.) Corda İle Giderimi
28	FEB 2013/39 YÜLTEP	Doç. Dr. Ertuğrul ŞAHMETLİOĞLU	İletken Polimer Nanokompozit Yapılarında Elektrolit Türü ve Konsantrasyonunun Polimerleşmeye Etkisi
29	FEB 2013/42 BAGEP	Yrd. Doç. Dr. Neslihan Doğan SAĞLAMTİMUR	Baz İstasyonlarının Bulunduğu ve Cep Telefonlarının Yoğun Kullanıldığı Alanlardaki Elektromanyetik Kirliliğin Çevresel Etkileri: Niğde Örneği
30	FEB 2014/14 BAGEP	Yrd. Doç. Dr. Yavuz SÜRME	Lanaset Blue 2R Tekstil Boyasının Misel Ortam Ekstraksiyonu ve Katı Faz Ekstraksiyonu Yöntemleriyle Sulu Ortamdan Uzaklaştırılması ve Tayini
31	FEB 2014/27 YÜLTEP	Doç. Dr. İbrahim DEMİR	Foto-Katalitik ve Foto-Fenton Prosesleriyle Boyar Madde İçeren Sulu Çözeltilerde Renk ve KOİ Giderimlerinin İncelenmesi
32	FEB 2014/28 YÜLTEP	Doç. Dr. Recep KARA	Chiloscyphus Polyanthos Ciğerotu Ekstraktlarının İnsan Periferik Kan Lenfositlerindeki Sitotoksik Ve Genotoksik Etkisinin Araştırılması
33	FEB 2015/10 YÜLTEP	Yrd. Doç. Dr. Ali Fuat GÖKÇE	Hibrit Çeşit Geliştirmede Kullanılacak Soğan (Allium cepa L.) Genotiplerinde Çekirdek Erkek Kısırlık Geni Allelleri ile Bağlı Moleküler Markırların Bağlantı Pozisyonunun Tespiti
34	SSB 2011/02 BAGEP	Doç. Dr. Mustafa TALAS	Ergenleri Suça İten Faktörlerin İncelenmesi
35	SOB 2010/05 BAGEP	Yrd. Doç. Dr. Nedim BAKIRCI	Kırım Tatar Masalları
36	SOB 2012/03 YÜLTEP	Yrd. Doç. Dr. Abdullah KÖK	VII-XIII. Yüzyıllar Arası Türkçe Eserlerde Hayvan Adları
37	SOB 2013/01 BAGEP	Doç. Dr. Türkan Bayer ALTIN	Yeşilirmak Nehri Havzası Yukarı Mecra'sında Akarsu Ağının Morfolojik Evrimi ile Tektonizma Arasındaki İlişki
38	SOB 2014/05 BAGEP	Doç. Dr. Yücel CAN	Üniversite Öğrencilerinin Evlilik Aile ve Cinsiyet Rollerine İlişkin Tutumlar: Niğde Üniversitesi Örneği
39	SOB 2015/05 YÜLTEP	Doç. Dr. Hasan BÜLBÜL	Raf Yönetiminin Satın Alma Niyetine Etkisi: İndirim Marketlerinde Bir Araştırma

2015 Yılında İptal edilen Proje

S.N	Proje No	Proje Yürütücüsü	Proje Adı
1	FEB 2014/16 BAGEP	Yrd. Doç. Dr. Şenay ÖZGEN	Örtü Altı Marul Yetiştiriciliğince Kullanılan Tekstil Malçının İlkbahar ve Sonbahar Dönemlerinde Marul ve Salata Çeşitlerinin Verim ve Kalitesi Üzerine Etkisi

2015 Yılında Sonuçlanan TÜBİTAK Destekli Projeler

S.N	Proje No	Proje Yürütücüsü	Proje Adı
1	110 T 944	Prof. Dr. Aydın TOPÇU	Ege Bölgesi Mağaraları Örümcek Faunasının Belirlenmesi
2	111 T 866	Doç. Dr. Gazi GÖRÜR	İç Batı Anadolu Bölümü Afit (Hemiptera: Aphidoidea) Faunasının Belirlenmesi
3	111 M 614	Yrd. Doç. Dr. Yeliz KONUKLU	Mikrokapsülenmiş Faz Değitiren Madde İçeren Sıcaklık Kontrollü Ambalajların Gıdalarda Kullanımı
4	212 T 130	Prof. Dr. Emin ÇADIRLI	Al-Mn Ötektik Alaşımına Si,Cu ve Fe Katkılanmasının Düşük ve Yüksek Katılaştırma Hızlarında Yapısal ve Mekaniksel Özelliklere Etkisinin Araştırılması
5	110 O 665	Yrd .Doç. Dr. Ali Fuat GÖKÇE	Soğanlarda(allium cepa L. Hibrit Tohum Üretimi için Gerekli Erkek Kısır ve İdameci Hatların Seçimi için Moleküler Markır Kullanarak Safhatlar ve Yerel Soğan Populasyonlarında Sitoplazmaların Belirlenmesi
6	113 O 204	Yrd. Doç. Dr. Ayşe ÖZBEY	Farklı Tür Süt ve Kefir Tanelerinden Üretilen Kefirlerin Antioksidan ve Antimikrobiyal Aktivitesi
7	113 Y 304	Yrd. Doç. Dr. Ece Ümmü DEVECİ	Tekstil Atık Sularının Fotokatalitik batık fungal membran Hibrik biyoreaktörü ile arıtılması ve su geri kazanımı
8	213 O 234	Yrd.Doç.Dr. Ufuk DEMİREL	Türkiye'deki patates genotiplerinin moleküler karekterizasyonu ve genetik çeşitliliklerinin belirlenmesi

EK-1: HARCAMA YETKİLİSİNİN İÇ KONTROL GÜVENCE BEYANI

İÇ KONTROL GÜVENCE BEYANI^[1]

Harcama yetkilisi olarak yetkim dahilinde;

Bu raporda yer alan bilgilerin güvenilir, tam ve doğru olduğunu beyan ederim.

Bu raporda açıklanan faaliyetler için idare bütçesinden harcama birimimize tahsis edilmiş kaynakların etkili, ekonomik ve verimli bir şekilde kullanıldığını, görev ve yetki alanım çerçevesinde iç kontrol sisteminin idari ve mali kararlar ile bunlara ilişkin işlemlerin yasallık ve düzenliliği hususunda yeterli güvenceyi sağladığını ve harcama birimimizde süreç kontrolünün etkin olarak uygulandığını bildiririm.

Bu güvence, harcama yetkilisi olarak sahip olduğum bilgi ve değerlendirmeler, iç kontroller, iç denetçi raporları ile Sayıştay raporları gibi bilgim dahilindeki hususlara dayanmaktadır.

Burada raporlanmayan, idarenin menfaatlerine zarar veren herhangi bir husus hakkında bilgim olmadığını beyan ederim. (Niğde/01./2016)

İmza

Derya OKAY

BAP Koordinatörü

