

**T.C.  
NİĞDE ÖMER HALİSDEMİR  
ÜNİVERSİTESİ**

**BİLİMSEL ARAŞTIRMA PROJELERİ  
KOORDİNASYON BİRİMİ**

**2018 Yılı  
Birim Faaliyet Raporu**

---

[ OCAK 2019 ]

# İçindekiler

---

## BİRİM YÖNETİCİSİNİN SUNUŞU

### I- GENEL BİLGİLER

- A- Misyon ve Vizyon
- B- Yetki, Görev ve Sorumluluklar
- C- Birime İlişkin Bilgiler
  - 1- Fiziksel Yapı
  - 2- Örgüt Yapısı
  - 3- Bilgi ve Teknolojik Kaynaklar
  - 4- İnsan Kaynakları
  - 5- Sunulan Hizmetler
  - 6- Yönetim ve İç Kontrol Sistemi
- D- Diğer Hususlar

### II- AMAÇ ve HEDEFLER

- A- Birimin Amaç ve Hedefleri
- B- Temel Politikalar ve Öncelikler
- C- Diğer Hususlar

### III- FAALİYETLERE İLİŞKİN BİLGİ VE DEĞERLENDİRMELER

- A- Mali Bilgiler
  - 1- Bütçe Uygulama Sonuçları
  - 2- Temel Mali Tablolara İlişkin Açıklamalar
  - 3- Mali Denetim Sonuçları
  - 4- Diğer Hususlar
- B- Performans Bilgileri
  - 1- Faaliyet ve Proje Bilgileri
  - 2- Performans Sonuçları Tablosu
  - 3- Performans Sonuçlarının Değerlendirilmesi
  - 4- Performans Bilgi Sisteminin Değerlendirilmesi
  - 5- Diğer Hususlar

### IV- KURUMSAL KABİLİYET VE KAPASİTENİN DEĞERLENDİRİLMESİ

- A- Üstünlükler
- B- Zayıflıklar
- C- Değerlendirme

### V- ÖNERİ VE TEDBİRLER

### EK-1: HARCAMA YETKİLİSİNİN İÇ KONTROL GÜVENCE BEYANI

# Birim Yöneticisinin Sunuşu

---

Bilimsel Araştırma Projeleri Koordinasyon Birimi'nin 2018 yılı faaliyetlerini kapsayan Faaliyet Raporu, 10.12.2003 tarihli ve 5018 sayılı Kamu Mali Yönetimi ve Kontrol Kanununun 41. maddesine dayanılarak hazırlanan 17.03.2006 tarihli ve 26111 sayılı Resmi Gazetede yayınlanarak yürürlüğe giren Kamu İdarelerince Hazırlanacak Faaliyet Raporları Hakkında Yönetmelik uyarınca hazırlanmıştır.

Üniversitemizin özel kalem ödeneği altında yer alan Bilimsel Araştırma Projeleri Koordinasyon Birimi, üniversitemizde araştırma yapan öğretim üyelerimiz tarafından yürütülen bilimsel araştırma projelerinin, Kalkınma Bakanlığı'nca desteklenen projelerin, Türkiye Bilimsel ve Teknolojik Araştırma Kurumu tarafından desteklenen TÜBİTAK projelerinin, Avrupa Birliği'nce desteklenen AB projelerinin, Gıda Tarım ve Hayvancılık Bakanlığı'nın desteklediği TAGEM projelerinin, Doğu Grubu'nun destek verdiği Doğu TARGE projelerinin ve Kalkınma Bakanlığı Konya Ovası Projesi Bölge Kalkınma İdaresi Başkanlığı'nın desteklediği KOP projelerinin yürütülmesine ilişkin işlemleri gerçekleştirmektedir. Akademisyenlerimiz, projelerden aldıkları mali desteklerle yurtiçinde ve yurtdışında gerçekleştirilen çeşitli sempozyumlara ve konferanslara katılarak hazırladıkları projeler kapsamında elde ettikleri sonuçları konferanslarda sunup bilgilerin paylaşılması açısından bilime katkıda bulunmakta, ayrıca bilimsel çalışmalarını neticesinde ortaya çıkan makaleleri ile ülkenin teknolojik, ekonomik, sosyal ve kültürel yönden kalkınmasına katkı sağlamaktadırlar.

2018 yılı faaliyet raporumuzda; misyon ve vizyon, yetki, görev ve sorumluluklar, idareye ilişkin bilgiler, örgüt yapısı, bilgi ve teknolojik kaynaklar, insan kaynakları, sunulan hizmetler, bütçe uygulama sonuçları, faaliyet bilgileri, kurumsal kabiliyet ve kapasite değerlendirmesi, değerlendirme, öneri ve tedbirler yer almaktadır.

Prof. Dr. Funda AKSOY AKGÜL

BAP Koordinatörü

# I- GENEL BİLGİLER

## A- Misyon ve Vizyon

### Misyon

Bilimsel çalışmalara destek vererek, bilim ve teknolojinin gelişmesine yardımcı olmak, ilin, bölgenin ve ülkenin kalkınmasına katkıda bulunmak.

### Vizyon

Bilimsel ve Teknolojik alanlarda ulusal rekabet gücüne sahip bir birim olmak.

## B- Yetki, Görev ve Sorumluluklar

### 1- Birimin Kuruluşu

20 Mayıs 1984 tarih ve 18406 sayılı Resmi Gazete’de yayımlanarak yürürlüğe giren 2547 sayılı Yükseköğretim Kanununun değişik 58. maddesi gereğince, Niğde Ömer Halisdemir Üniversitesi’nin 26.08.1993 tarih ve 93/10 Yönetim Kurulu Kararı’yla Niğde Ömer Halisdemir Üniversitesi Araştırma Fon’u kurulmuş ve 2002 yılına kadar Araştırma Fon Saymanlığı adı altında her yıl artan proje desteği ve çalışmaları ile faaliyetine devam etmiştir.

2002 yılı başından itibaren Araştırma Fon Saymanlığı faaliyetleri kanun gereği durdurulmuş, ancak 10.04.2002 tarihli ve 24722 sayılı Resmi Gazetede yayımlanan, 2547 sayılı Yükseköğretim Kanunu’nun 4684 Sayılı kanunla değişik 58. maddesine dayanarak düzenlenen “Yükseköğretim Kurumları Bilimsel Araştırma Projeleri Hakkında Yönetmelik” hükümlerine dayanılarak, Araştırma Fon Saymanlığı adı altındaki görevlerini, “Bilimsel Araştırma Projeleri Birimi” şeklinde yeniden adlandırılarak faaliyetlerine devam etmekte iken, Yükseköğretim Kurulunun 01.01.2009 tarihinde yayınladığı “Yükseköğretim Kurumları Bütçelerinde Bilimsel Araştırma Projeleri İçin Tefrik Edilen Ödeneklerin Özel Hesaba Aktarılarak Kullanımı, Muhasebeleştirilmesi ile Özel Hesabın İşleyişine İlişkin Esas ve Usuller” ve 26 Kasım 2016 tarihli 29900 sayılı Resmi Gazetede yayımlanan “Yükseköğretim Kurumları Bilimsel Araştırma Projeleri Hakkında Yönetmelik” hükümlerine göre birimin adı Bilimsel Araştırma Projeleri Koordinasyon Birimi’ne dönüştürülmüştür. 10.04.2002 tarihli ve 24722 sayılı Resmi Gazetede yayımlanan “Yükseköğretim Kurumları Bilimsel Araştırma Projeleri Hakkında Yönetmelik” yürürlükten kaldırılmıştır.

## 2- Birimin Yetki, Görev ve Sorumlulukları

### **Yetki**

Üniversitemiz öğretim üyeleri ile doktora, tıpta uzmanlık ya da sanatta yeterlilik eğitimini tamamlamış araştırmacılar tarafından önerilen bilimsel araştırma proje tekliflerinin değerlendirilmesi, kabulü ve desteklenmesi ile bunlara ilişkin hizmetlerin yürütülmesi, izlenmesi ve sonuçlandırılması faaliyetlerini Yükseköğretim Kurulu Başkanlığı tarafından çıkarılan “Yükseköğretim Kurumları Bilimsel Araştırma Projeleri Hakkındaki Yönetmelik” çerçevesinde yürütmek.

### **Görev**

Birimimiz, hizmetlerini yönetmelik gereği komisyon ve bu komisyona bağlı idari bir yapı içerisinde yerine getirmektedir. BAP Komisyonu, Yükseköğretim Kurumları bilimsel araştırma projeleri hakkındaki yönetmeliğin 4. maddesi gereğince rektör veya görevlendireceği bir rektör yardımcısı başkanlığında Senatonun önerisiyle Rektör tarafından görevlendirilen en az yedi en çok on bir öğretim üyesinden oluşmaktadır. Birimimiz, üniversitemiz öğretim üyeleri ile doktora, tıpta uzmanlık ya da sanatta yeterlilik eğitimini tamamlamış araştırmacılar tarafından önerilen proje tekliflerini alanlarıyla ilgili Temel Alan Komisyon üyelerine gönderir. Temel Alan Komisyonu'ndan gelen proje değerlendirmeleri, BAP Komisyonuna sunulur ve kabulü uygun görülen projelerin ödenek dağılımı yapılarak proje yürütücüsüne bildirilir. Bilimsel Araştırma Projeleri Koordinasyon Birimi, projenin izlenmesi, ödeneğinin kontrolü, taleplerin incelenerek uygun olup olmadığı, muhasebe kayıtları ve sonuçlarının değerlendirilmesi, sonuçlanan projelerin muhafazası, kütüphaneye teslimi işlemlerini yürütür. Ayrıca Komisyonu toplantıya çağırmak, toplantı gündemini hazırlamak, bilimsel araştırma projeleri programını, çalışmalarını komisyon kararları doğrultusunda düzenlemek ve yürütmek, bilimsel araştırma projeleri ile ilgili duyuruları, projeler ile ilgili yazışmaları ve her yıl bütçe çalışmalarını yapmak görevlerindedir. Bunların yanında Bilimsel Araştırma Projeleri Koordinasyon Birimi Kalkınma Bakanlığının, Türkiye Bilimsel ve Teknolojik Araştırma Kurumu'nun (TÜBİTAK), Avrupa Birliği'nin desteklediği (AB), Kalkınma Bakanlığı Konya Ovası Projesi Bölge Kalkınma İdaresi Başkanlığı'nın desteklediği KOP, Doğu Grubu'nun destek verdiği Doğu TARGE Gıda Tarım ve Hayvancılık Bakanlığı'nın desteklediği TAGEM ve Gençlik ve Spor Bakanlığı Destekli projelerin izlenmesi, ödenek ve harcama durumlarının takibi, yazışmaları, denetim ve tahakkuk işlemlerini de yürütür.

## Sorumluluklar

Bilimsel Araştırma Projeleri Koordinasyon Birimi'ne sunulan projelerin Temel Alan Komisyonlarına gönderilmesi ve BAP Komisyonu'na sunulması,

Bilimsel Araştırma Projeleri Koordinasyon Birimi'nce sağlanan mali desteğin proje bütçesini aşmamak üzere projenin başlangıcından sonuçlanıncaya kadar amacına uygun olarak kullanılıp kullanılmadığının takibi,

Bilimsel Araştırma Projeleri Koordinasyon Birimi'nce kabul edilen projelerin gelişme/sonuç raporlarının süresi içerisinde takibi ve değerlendirilmesi,

Kabul edilen ve BAP tarafından desteklenen projelerin bütçe planında önerilen malzemelerin satın alma ve ihale işlemlerinin takibi, Kalkınma Bakanlığı'nın desteklediği projeler, Türkiye Bilimsel ve Teknolojik Araştırma Kurumu'nun (TÜBİTAK), Avrupa Birliği'nin desteklediği(AB), Gıda Tarım ve Hayvancılık Bakanlığının desteklediği TAGEM, Doğu Grubunun destek verdiği Doğu TARGE ve Kalkınma Bakanlığı Konya Ovası Projesi Bölge Kalkınma İdaresi Başkanlığının desteklediği, Gençlik ve Spor Bakanlığı Desteklediği ve KOP projelerinin bütçe planında yer alan malzemelerin satın alma ve ihale işlemlerini yürütmek ve takibini yapmak.

## C- Birime İlişkin Bilgiler

Bilimsel Araştırma Projeleri Koordinasyon Birimi, koordinatör başta olmak üzere şube müdürü, araştırmacı ve 3 memur ile birlikte toplam 6 personel ile hizmet vermektedir.

### 1- Fiziksel Yapı

Bilimsel Araştırma Projeleri Koordinasyon Birimi, Niğde Ömer Halisdemir Üniversitesi kampüsündeki Rektörlük hizmet binasının 2. katında toplam 62,76 m<sup>2</sup> lik kapalı alana sahip 3 bağımsız odada hizmet vermektedir.

### Açık ve Kapalı Alanlar

Birim Adı	Kapalı Alan(m <sup>2</sup> )	Açık Alan(m <sup>2</sup> )
BAP Koordinasyon Birimi	62,76	

## 1.1- Eğitim Alanları

## 1.2- Sosyal Alanlar

### 1.2.1- Kantin ve Kafeteryalar

#### 1.2.1.1 Sinema Salonları

#### 1.2.2- Yemekhaneler

#### 1.2.3- Misafirhaneler

#### 1.2.4- Öğrenci Yurtları

#### 1.2.5- Spor Tesisleri

#### 1.2.6- Toplantı - Konferans Salonları

## 1.3- Hizmet Alanları

### 1.3.1- Akademik Personel Hizmet Alanları

### 1.3.2- İdari Personel Hizmet Alanları

Hizmet Alanı	Sayısı (Adet)	Kapalı Alanı (m <sup>2</sup> )	Kullanan Sayısı (Kişi)
Servis	1	31,89	2
Çalışma Odası	2	30,87	2
<b>TOPLAM</b>	<b>3</b>	<b>62,76</b>	<b>4</b>

## 1.4- Ambar, Arşiv ve Atölye Alanları

	Sayısı (Adet)	Alanı (m <sup>2</sup> )
Ambar		
Arşiv	1	13,45
Atölye		

## 1.5- Taşıtlar

## 2- Örgüt Yapısı

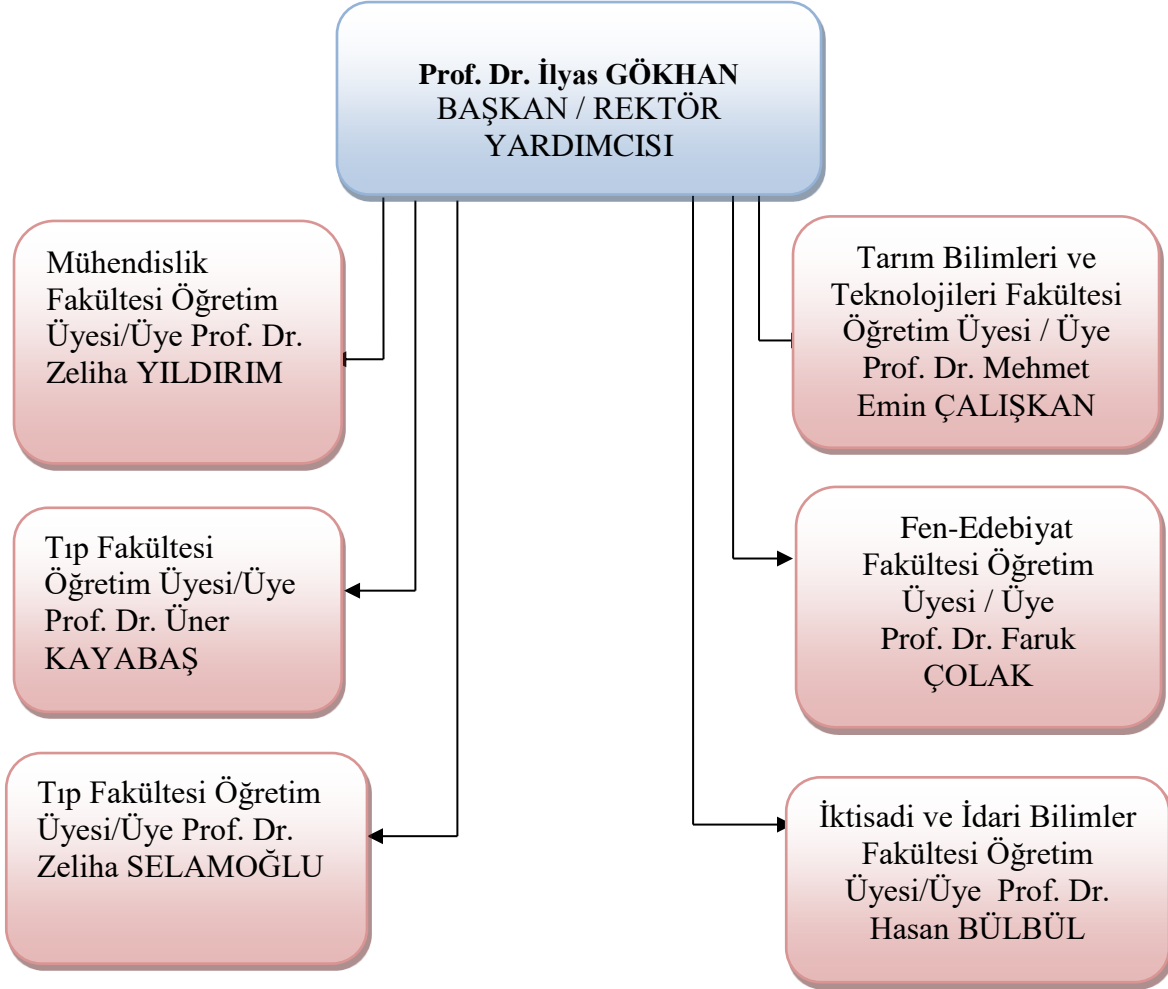
Bilimsel Araştırma Projeleri Koordinasyon Birimi'nin yapısı, hiyerarşi yönüyle doğrudan Rektör Yardımcısına bağlı olarak hizmet veren bir birimdir.



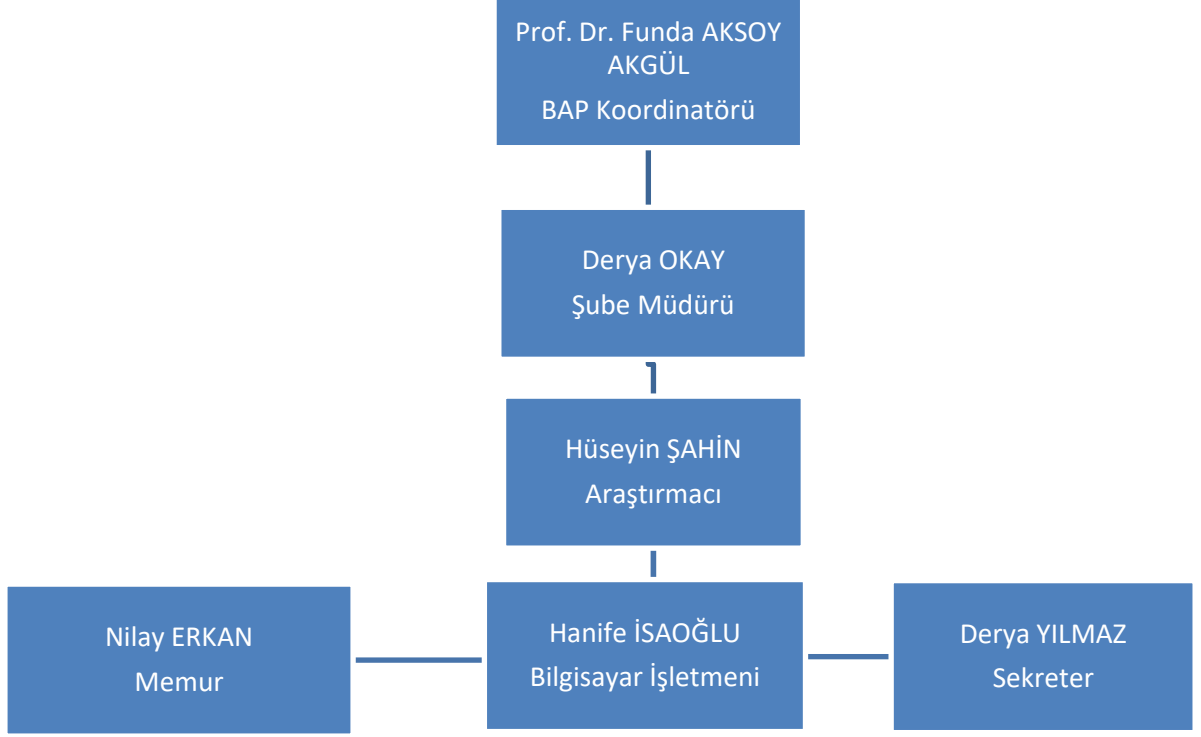
## BAP KOMİSYONU

Yükseköğretim Kurumları Bilimsel Araştırma Projeleri hakkındaki yönetmeliğin 4. maddesi gereğince, rektör veya görevlendireceği bir rektör yardımcısı başkanlığında Senatonun önerisiyle Rektör tarafından görevlendirilen en az yedi en çok on bir öğretim üyesinden oluşmaktadır. Niğde Ömer Halisdemir Üniversitesi Bilimsel Araştırma Projeleri Komisyonu, aşağıda şematik olarak gösterilmiştir.

### BİLİMSEL ARAŞTIRMA PROJELERİ KOMİSYONU ÖRGÜT YAPISI



## BİLİMSEL ARAŞTIRMA PROJELERİ KOORDİNASYON BİRİMİ



### 3- Bilgi ve Teknolojik Kaynaklar

#### Bilgi Kaynaklarımız

- 657 Sayılı Devlet Memurları Kanunu
- 2547 Sayılı Yükseköğretim Kanunu
- 4734 Sayılı Kamu İhale Kanunu
- 5018 Sayılı Kamu Mali Yönetimi ve Kontrol Kanunu
- 26.11.2016 tarih ve 29900 sayılı Resmi Gazetede yayımlanmış olan “Yükseköğretim Kurumları Bilimsel Araştırma Projeleri Hakkında Yönetmelik” hükümleri
- Niğde Ömer Halisdemir Üniversitesi Bilimsel Araştırma Projeleri Birimi Uygulama Yönergesi,

- “Yükseköğretim Kurumları Bütçelerinde Bilimsel Araştırma Projeleri için Tefrik Edilen Ödeneklerin Özel Hesaba Aktarılarak Kullanımı, Muhasebeleştirilmesi ile Özel Hesabın İşleyişine İlişkin Esas ve Usuller”
- TÜBİTAK Kaynaklarından Genel Bütçe Kapsamındaki Kamu İdareleri İle Özel Bütçeli İdarelere Proje Karşılığı Aktarılacak Tutarların Harcanması ve TÜBİTAK Tarafından Yürütülen Dış Destekli Projelerin Harcamalarının Gerçekleştirilmesine İlişkin Esas ve Usuller”
- “Sanayi ve Ticaret Bakanlığı Sanayi Tezleri Projelerinin Desteklenmesine İlişkin Yönetmelik”

### **Teknolojik Kaynaklarımız**

- TÜBİTAK’ın internet alt yapısından istifade edilmesi,
- Kalkınma Bakanlığı’nın internet alt yapısından istifade edilmesi,
- Maliye Bakanlığı Bütçe ve Mali Kontrol Genel Müdürlüğü’nün e-bütçe programı
- Kamu İhale Kurumu’nun internet alt yapısından istifade edilmesi,
- San-Tez projesi kapsamında Sanayi ve Ticaret Bakanlığı’nın internet alt yapısından istifade edilmesi,

## **3.1- Yazılımlar**

Niğde Ömer Halisdemir Üniversitesi Elektronik Belge Yönetim Sistemi

## **3.2- Bilgisayarlar**

<b>Cinsi</b>	<b>Sayısı (Adet)</b>
Masaüstü Bilgisayar	<b>5</b>
Taşınabilir Bilgisayar	-
<b>TOPLAM</b>	<b>5</b>

## **3.3- Kütüphane Kaynakları**

## **3.4- Diğer Bilgi ve Teknolojik Kaynaklar**

<b>Cinsi</b>	<b>Adet</b>
Projeksiyon	
Slayt Makinesi	
Tepegöz	

Episkop	
Baskı Makinesi	
Fotokopi Makinesi	
Faks	1
Fotoğraf Makinesi	
Kamera	
Televizyon	
Yazıcı	2
Tarayıcı	3
Mikroskop	
.....	

## 4- İnsan Kaynakları

### Birimin Toplam Personel Sayısı

KADROLU			SÖZLEŞMELİ		Geçici İşçi (Öz Gelir İşçisi)	TOPLAM
Akademik Personel	657 4/A (Memur)	657 4/D (Sürekli İşçi)	657 4/B (Sözleşmeli Personel)	657 4/C (Geçici Personel)		
1	5					6

### 4.1- Akademik Personel

#### 4.1.1- Akademik Personel Atamaları

#### 4.1.2- Akademik Personel Unvan Değişiklikleri

#### 4.1.3- Üniversitemizden Ayrılan Akademik Personel

#### 4.1.4- Yabancı Uyruklu Akademik Personel

#### 4.1.5- Diğer Üniversitelerde Görevlendirilen Akademik Personel

#### 4.1.6- Başka Üniversitelerden Üniversitemizde Görevlendirilen Akademik Personel

#### 4.1.7- Sözleşmeli Akademik Personel

#### 4.1.8- Akademik Personelin Hizmet Süreleri İtibarıyla Dağılımı

#### 4.1.9- Akademik Personelin Yaş İtibarıyla Dağılımı

#### 4.1.10- Üniversiteler Arasında Yapılan İkili Anlaşmalar

### 4.2- İdari Personel

Birimimizde koordinatör, şube müdürü, araştırmacı ve kadroları başka birimlerde olan 3 memur, fiili olarak görev yapmaktadır. Toplam çalışmamız 6 kişidir.

#### 4.2.1- İdari Personel Sayısı

KADROLARIN DOLULUK ORANINA GÖRE			
Hizmet Sınıflandırması	Dolu	Boş	TOPLAM
Genel İdari Hizmetler Sınıfı	5		5
Sağlık Hizmetleri Sınıfı			
Teknik Hizmetler Sınıfı			
Eğitim ve Öğretim Hizmetleri Sınıfı			
Avukatlık Hizmetleri Sınıfı			
Din Hizmetleri Sınıfı			
Yardımcı Hizmetler Sınıfı			
<b>TOPLAM</b>	<b>5</b>		<b>5</b>

#### 4.2.2- İdari Personel Atamaları

#### 4.2.3- İdari Personel Unvan Değişiklikleri

#### 4.2.4- Üniversitemizden Ayrılan İdari Personel

#### 4.2.5- İdari Personelin Eğitim Durumu

	İlköğretim	Lise	Ön Lisans	Lisans	Yüksek Lisans ve Doktora	TOPLAM
Kişi Sayısı			2	3		5
Yüzde			%40	%60		100

#### 4.2.6- İdari Personelin Hizmet Süreleri

	1-3 Yıl	4-6 Yıl	7-10 Yıl	11-15 Yıl	16-20 Yıl	21-Üzeri	TOPLAM
Kişi Sayısı	1	1			1	2	5
Yüzde	%20	%20			%20	%40	

#### 4.2.7- İdari Personelin Yaş İtibarıyla Dağılımı

	21-25 Yaş	26-30 Yaş	31-35 Yaş	36-40 Yaş	41-50 Yaş	51-Üzeri	TOPLAM
Kişi Sayısı		1		1	2	1	5
Yüzde		%20		%20	%40	%20	

## 4.3- Sözleşmeli Personel

### 4.3.1- Sözleşmeli Personel Sayısı

### 4.3.2- Sözleşmeli Personelin Hizmet Süreleri

### 4.3.3- Sözleşmeli Personelin Yaş İtibarıyla Dağılımı

## 5- Sunulan Hizmetler

1996 yılında üç proje ile faaliyetlerine başlayan birimimiz, bugüne kadar 671 (altı yüz yetmiş bir ) adet bilimsel araştırma projesine destek vermiştir. Bunlardan, 531 (beş yüz otuz bir ) adet proje tamamlanmış ve sonuçlandırılmıştır. 140 (yüz kırk) adet proje ise halen devam etmektedir. Bugüne kadar, Kalkınma Bakanlığı 13 (on üç) adet projeye destek vermiş, bunlardan 12 (on iki) adedi tamamlanmış olup 1 (bir) adet “Niğde Ömer Halisdemir Üniversitesi Merkezi Araştırma Laboratuvarı Kurulumu” projesi halen devam etmektedir. Türkiye Bilimsel ve Teknolojik Araştırma Kurumu’na desteklenen 115 (yüz on beş) adet TÜBİTAK projesinden bu güne kadar 90 (doksan) adet proje tamamlanmış olup halen devam eden TÜBİTAK destekli 22 (yirmi iki) adet projemiz bulunmaktadır. Avrupa Birliği kapsamında desteklenen 1 (bir) adet Horizon 2020 ve 1 (bir) adet Avrupa Birliği destekli Hazine Müsteşarlığı projemiz ile Gıda Tarım ve Hayvancılık Bakanlığı’nın desteklediği 1 (bir ) adet TAGEM projemiz bulunmaktadır. Doğu Grubu’nun destek verdiği 2 (iki) adet Doğu TARGE projemiz ve Kalkınma Bakanlığı Konya Ovası Projesi Bölge Kalkınma İdaresi Başkanlığı’nın desteklediği 3 (üç) adet KOP projelerimiz ve Gençlik ve Spor Bakanlığının desteklediği 1 (bir) adet projemizin izlenmesi, harcamaları, denetim ve muhasebeleştirilmesi işlemi birimimiz tarafından yürütülmektedir.

Bilimsel Araştırma Projeleri Koordinasyon Birimi’ne proje önerileri, HİDEP hariç olmak üzere her yıl Şubat, Haziran ve Ekim aylarında yapılır. HİDEP’lerin ise her yıl Şubat, Nisan, Haziran, Ağustos, Ekim ve Aralık aylarının ilk yarısında başvurusu yapılır. Bilimsel Araştırma Projeleri Koordinasyon Birimi’nce desteklenen projeler;

- a) BAGEP: Bilimsel Araştırma ve Geliştirme Projeleri,
- b) ÖNAP: Öncelikli Alan Projeleri,
- c) HİDEP: Hızlı Destek Projeleri,
- ç) TÜBİTAK C: Araştırmacılar tarafından TÜBİTAK’a sunulan projelerinden, TÜBİTAK tarafından proje değerlendirme kriterleri ve puanlama sistemine göre Orta (C1, C2) puanlama almış, önerilerde iyileştirmelere gerek duyulan projeleri,
- d) Patent Teşvik Teşvik Projesi (PTP): Katma değeri yüksek bilimsel araştırmaların özendirilmesi ve teşvik edilmesi amacıyla, üniversitemiz araştırmacılarının bilimsel çalışmalarından elde edilen sonuçlara yönelik fikri mülkiyet haklarının tescil edilmesi, patent veya faydalı model tescili gibi süreçlerde ihtiyaç duyulan giderlere yönelik destekleri ifade eder.

## 5.1- Eğitim-Öğretim Hizmetleri

### Birimin eğitim-öğretim politikası

#### Birimde eğitim-öğretim kalitesinin geliştirilmesine yönelik alınan tedbirler

*5.1.1- 2018-2019 Eğitim-Öğretim Yılında Mezun Olan Öğrenci Sayısı*

*5.1.2- 2018-2019 Eğitim-Öğretim Yılı Toplam Öğrenci Sayısı*

*5.1.3- Yabancı Dil Hazırlık Sınıfı Öğrenci Sayısı ve Oranı*

*5.1.4- Öğrenci Kontenjanları ve Doluluk Oranı*

*5.1.5- Yüksek Lisans ve Doktora Programları Öğrenci Sayıları*

*5.1.6- Yabancı Uyruklu Öğrenciler*

*5.1.7- Öğrenci Değişim Programları ile Giden Öğrenci Sayısı*

*5.1.8- Öğrenci Değişim Programları ile Gelen Öğrenci Sayısı*

*5.1.9- 2018-2019 Eğitim-Öğretim Yılında Verilen Diploma ve Diploma Eki Sayıları*

*5.1.10-2018-2019 Eğitim-Öğretim Yılında Yatay ve Dikey Geçiş Yaparak Gelen-Giden Öğrenci Sayıları*

## 5.2- İdari Hizmetler

Üniversitemiz 2018 yılı faaliyet dönemi içerisinde, Bilimsel Araştırma Projeleri Koordinasyon Birimi'ne sunulan proje önerilerinin Temel Alan Komisyonlarına gönderilmesi ve Temel Alan Komisyonu'ndan gelen proje değerlendirmelerinin BAP Komisyonu'na sunulması, BAP Komisyonu tarafından desteklenen projelerin ödenek dağılımının yapılması, desteklenmeyen projelerin ise gerekçeli komisyon kararlarının öğretim üyelerine bildirilmesi, desteklenmesine karar verilen projelerin sözleşmeleri imzalanarak Bilimsel Araştırma Projeleri Birimi'nce sağlanan mali desteğin projenin başlangıcından sonuçlanıncaya kadar amacına uygun olarak kullanılıp kullanılmadığının takibi, Bilimsel Araştırma Projeleri Koordinasyon Birimi'nce kabul edilen projelerin gelişme/sonuç raporlarının süresi içerisinde takibi ve değerlendirilmesi, kabul edilen ve BAP tarafından desteklenen projelerin bütçe planında önerilen malzemelerin satın alma işlemleri ve Kalkınma Bakanlığı'nca desteklenen Merkezi Araştırma Laboratuvarı projemizin ihale işlemlerinin yürütülmesi, projeler ile ilgili duyuru ve yazışma işlemlerinin yapılması, Türkiye Bilimsel ve Teknolojik Araştırma Kurumu'nun (TÜBİTAK), Gıda Tarım ve Hayvancılık Bakanlığı'nca desteklenen TAGEM, Avrupa Birliği'nin desteklediği (AB), Kalkınma Bakanlığı Konya Ovası Projesi Bölge Kalkınma İdaresi Başkanlığı'nın desteklediği KOP ve Doğu Grubu'nun destek verdiği Doğu TARGE projeleri ile ilgili yazışma işlerinin yapılması, projelerin bütçe planında yer alan malzemelerin satın alma ve ihale işlemlerinin yürütülmesi ve takibi hizmetlerini yerine getirmiştir. Bilimsel Araştırma Projeleri Koordinasyon Birimi, 2018 yılı içinde önceki yıldan devir eden 132 (yüz

otuz iki) adet proje, yıl içinde eklenen 54 (elli dört) adet proje olmak üzere toplam 186 (yüz seksen altı) adet BAP projesine destek vermiştir. 2018 yılı içinde devam eden 186 (yüz seksen altı) adet projeden 45 (kırk beş) adet proje tamamlanmış ve 1 (bir) adet proje iptal edilmiş olup, halen 140 (yüz kırk) adet BAP projesi devam etmektedir. Türkiye Bilimsel ve Teknolojik Araştırma Kurumu bu güne kadar 115 (yüz on beş) adet TÜBİTAK projesine destek vermiş, 115 (yüz on beş) adet TÜBİTAK projesinden toplam 90 (doksan) adet TÜBİTAK projesi tamamlanmış, 1 (bir) adet proje iptal edilmiş ve 2 (iki) adet proje Türkiye Bilimsel ve Teknolojik Araştırma Kurumu Başkanlığı tarafından durdurulmuştur. 2018 yılı içinde 9 (dokuz) adet TÜBİTAK projesi kabul edilmiş olup, toplamda 22 (yirmi iki) TÜBİTAK projesi halen devam etmektedir. Kalkınma Bakanlığı'nca desteklenen 1 (bir) adet "Niğde Ömer Halisdemir Üniversitesi Merkezi Araştırma Laboratuvar Kurulumu Projesi", Gıda Tarım ve Hayvancılık Bakanlığı'nca desteklenen 1 (bir) adet TAGEM projesi, Kalkınma Bakanlığı Konya Ovası Projesi Bölge Kalkınma İdaresi Başkanlığı'nın desteklediği 3 (üç) adet KOP projesi, Avrupa Birliği kapsamında desteklenen 2 (iki) adet AB projesi ve Doğu Grubu'nun destek verdiği 2 (iki) adet Doğu TARGE projesi ve Gençlik ve Spor Bakanlığının desteklediği 1 (bir) adet projemiz halen devam etmektedir.

### 5.3- Diğer Hizmetler

## 6- Yönetim ve İç Kontrol Sistemi

Üniversitemiz öğretim üyelerinin birimize sunmuş olduğu, Temel Alan Komisyon üyelerimizin görüşü doğrultusunda BAP Komisyonu'nca kabulüne karar verilen projelerin, proje bütçelerini aşmamak kaydıyla, proje bütçesinde yer alan ihtiyaçlarının temini için proje yürütücülerinden gelen yazılı talepler birimiz tarafından incelenerek ödenek kontrolü yapılır ve gerçekleştirme görevlisi ve harcama yetkilisinin onayı alındıktan sonra 2003/6554 sayılı kararname uyarınca hangi ihale usulüne göre harcama yapılacağına tespiti yapılarak, Harcama Yetkilisinin onayına sunulur ve onayın alınmasıyla gerekli satın alma işlemleri başlatılmış olur.

"Yükseköğretim Kurumları Bütçelerinde Bilimsel Araştırma Projeleri İçin Tefrik Edilen Ödeneklerin Özel Hesaba Aktarılarak Kullanımı, Muhasebeleştirilmesi ile Özel Hesabın İşleyişine İlişkin Esas ve Usuller"e göre harcama yetkilisi ve gerçekleştirme görevlisi belirlenip, ihale ve doğrudan temin yoluyla mal ve hizmet alımlarına ilişkin tahakkuk evrakları harcama belgeleri yönetmeliğine uygun olarak istenen evraklar birleştirilerek ödeme için ilgili birime gönderilir.

## D- Diğer Hususlar

### Öğrenci Kulüpleri



## II- AMAÇ VE HEDEFLER

---

## A- Birimin Amaç ve Hedefleri

### STRATEJİK AMAÇ (1) Araştırma Altyapısını Geliştirmek

*Stratejik Hedef (1.1) Laboratuvarları geliştirmek*

### STRATEJİK AMAÇ (2) Kurumsal Projeler Yürütmek

*Stratejik Hedef (2.1) Ulusal ve uluslararası kurumlardan daha fazla proje desteği alınmasını sağlamak*

*Stratejik Hedef (2.2) Üniversitenin Bilimsel Araştırma Projeleri (BAP) Birimi'nce desteklenen proje sayısını artırmak*

### STRATEJİK AMAÇ (3) Birim Arşivi Oluşturmak

*Stratejik Hedef (3.1) Kullanım dışı boş mekanlardan uygun bir mekan belirlemek*

### STRATEJİK AMAÇ (4) Birimin Bilişim Altyapısını Geliştirmek

*Stratejik Hedef (4.1) Birimin web sitesini oluşturmak*

*Stratejik Hedef (4.2) Birimde sunulan hizmet verilerini güncel tutmak*

### STRATEJİK AMAÇ (5) İnsan Kaynaklarını Verimli Kullanmak

*Stratejik Hedef (5.1) Birimin gerçek personel ihtiyacını belirlemek*

### STRATEJİK AMAÇ (6) Personelin Moral ve Motivasyonunu Artırmak

*Stratejik Hedef (6.1) Birim personeline, moral ve motivasyonunu artırmak amacıyla sosyal faaliyetlerde bulunmak*

## **Birimin 2018 Yılındaki Öncelikli Hedefleri**

Üniversitemizin Bilimsel Araştırma Projeleri (BAP) Birimi'nce desteklenen proje sayısını arttırarak Stratejik Amaç (2) Kurumsal Projeler Yürütmek faaliyetini yerine getirmek ve Birimde Sunulan Hizmet Verilerini Güncel Tutmak öncelikli hedeflerimizdendir.

## **B- Temel Politikalar ve Öncelikler**

“Sunulan Hizmetler” başlığı altında yürütülen projeler ile ilgili özet bilgiler mevcuttur. Gelecek yıllara ait yapılması planlanan işler, Birim Stratejik Planında mevcuttur. Özeti, Stratejik Amaç ve Hedefler başlığında gösterilmiştir.

Bilimsel Araştırma Projeleri Birimi olarak ülkemizin sorunlarına, ülkemizin ekonomisine çözümler bulunabilecek projelere ve bilimsel çalışmaların yürütülmesine aracı olmaktadır.

Birimimizin faaliyet çalışmalarında esas alınacak politikalar;

- Yükseköğretim Kurulu Başkanlığı Tarafından Hazırlanan “Türkiye'nin Yükseköğretim Stratejisi”
- Orta Vadeli Program,
- Orta Vadeli Mali Plan,

çerçevesindedir.

## **C- Diğer Hususlar**

## III- FAALİYETLERE İLİŞKİN BİLGİ VE DEĞERLENDİRMELER

---

## A- Mali Bilgiler

Mali bilgilere ait tablolar aşağıda gösterilmiştir.

### 1- Bütçe Uygulama Sonuçları

#### 1.1- Bütçe Giderleri

##### Ekonomik Sınıflandırmaya Göre Bütçe Giderlerinin Gelişimi

GİDER TÜRÜ	Bütçe Başlangıç Ödeneği (TL)	Yılsonu Ödeneği (TL)	Harcama (TL)
01. Personel Giderleri			
02. Sosyal Güvenlik Kurumlarına Devlet Primi Giderleri			
03. Mal ve Hizmet Alım Giderleri	351.000	2.984.552,59	462.329,91
05. Cari Transferler			
06. Sermaye Giderleri	16.041.000	16.041.000,00	13.611.607,56
<b>GENEL TOPLAM</b>	<b>16.392.000</b>	<b>19.025.552,59</b>	<b>14.073.937,47</b>

Fdcx

##### Fonksiyonel Sınıflandırmaya Göre Bütçe Giderlerinin Gelişimi

GİDER TÜRÜ	Bütçe Başlangıç Ödeneği (TL)	Yılsonu Ödeneği (TL)	Harcama (TL)
03.Mal ve Hizmet Alım Giderleri			
03.2 Tüketime Yönelik Mal ve Malzeme Alımları	174.000	1.029.552,59	352.038,96
03.3 Yolluklar	28.000	550.000	6.727,31
03.5 Hizmet Alımları	63.000	600.000	83.186,10
03.7. Menkul Mal Gayrimadde Hak Alım ve Bakım Onarım Giderleri	86.000	600.000	20.377,54
03.8 Gayrimenkul Mal Bakım ve Onarım Giderleri		205.000	
06.1 Sermaye Giderleri	16.041.000	16.041.000	13.611.607,56
<b>GENEL TOPLAM</b>	<b>16.392.000</b>	<b>19.025.552,59</b>	<b>14.073.937,47</b>

## **Bütçe Hedef ve Gerçekleşmeleri ile Meydana Gelen Sapmaların Nedenleri**

### **1.2- Bütçe Gelirleri**

## **Bütçe Hedef ve Gerçekleşmeleri ile Meydana Gelen Sapmaların Nedenleri**

### **2- Temel Mali Tablolara İlişkin Açıklamalar**

### **3- Mali Denetim Sonuçları**

### **4- Diğer Hususlar**

## **B- Performans Bilgileri**

2017 yılında 54 adet yeni eklenen BAP Projesi, 53 adet biten proje, 2 adet iptal edilen proje olmak üzere bir önceki yıldan devreden projelerle 2017 yılında toplam 187 BAP projesi işlem görmüştür.

2017 yılında 8 adet yeni eklenen TÜBİTAK projesiyle bir önceki yıldan devreden projelerle birlikte 2017 yılında toplam 40 adet TÜBİTAK projesi işlem görmüş ve diğer AB, Kalkınma Bakanlığı Konya Ovası Projesi Bölge Kalkınma İdaresi Başkanlığı'nın desteklediği KOP ve Gıda Tarım ve Hayvancılık Bakanlığı'nca desteklenen TAGEM projelerin eklenmesiyle 2017 yılında ulusal/uluslararası kurumlar tarafından desteklenen ve işlem gören proje sayısı toplam 49 olmuştur.

2018 yılında 54 adet yeni eklenen BAP projesi, 45 adet biten proje, 1 adet iptal edilen proje olmak üzere bir önceki yıldan devreden projelerle 2018 yılında toplam 186 BAP projesi işlem görmüştür.

2018 yılında 9 adet yeni eklenen TÜBİTAK projesi olmak üzere, bir önceki yıldan devreden projelerle birlikte 2018 yılında toplam 49 adet TÜBİTAK projesi işlem görmüş ve diğer AB, Kalkınma Bakanlığı Konya Ovası Projesi Bölge Kalkınma İdaresi Başkanlığı'nın desteklediği KOP ve Gıda Tarım ve Hayvancılık Bakanlığı'nca desteklenen TAGEM , Doğu Grubu'nun destek verdiği Doğu TARGE projesi ve Gençlik ve Spor Bakanlığının destekli projemizin eklenmesiyle 2018 yılında ulusal/uluslararası kurumlar tarafından desteklenen ve işlem gören proje sayısı toplam 60 olmuştur.

Birimin asıl amaçlarından olan “Kurumsal Projeler Yürütmek” için gerçekleştireceğimiz stratejik hedeflerimizden “Üniversitenin Bilimsel Araştırma Projeleri (BAP) Birimi'nce desteklenen proje sayısında artış sağlanmıştır.

“Niğde Ömer Halisdemir Üniversitesi Merkezi Araştırma Laboratuvarı Kurulumu” başlıklı Kalkınma Bakanlığı'nca desteklenen projemizin, Konya Ovası Projesi Bölge Kalkınma İdaresi Başkanlığı'nın desteklediği “Niğde Ömer Halisdemir Üniversitesi UNIKOP Enerji Evi Projesi” ve “Niğde Ömer

Halisdemir Üniversitesi Ayhan Şahenk Tarım Bilimleri ve Teknolojileri Fakültesinin Uygulamalı Eğitim Altyapısının Güçlendirilmesi” projelerimizle ilgili yapılan çalışmalarla laboratuvarlarımız geliştirmekte ve araştırma altyapısının geliştirilmesine katkıda bulunmaktadır.

## 1- Faaliyet ve Proje Bilgileri

### 1.1- Faaliyet Bilgileri

#### 1.1.1- Bilimsel Faaliyetler

#### 1.1.2- Sosyal ve Kültürel Faaliyetler

#### 1.1.3- Sportif Faaliyetler

### 1.2- Yayınlar ve Ödüller

#### 1.2.1- İndekslere Giren Hakemli Dergilerde Yapılan Yayınlar

#### 1.2.2- Bilimsel Ödüller

### 1.3- Üniversiteler ile Yapılan İkili Anlaşmalar

### 1.4- Proje Bilgileri

#### 1.5.1- Bilimsel Araştırma Projeleri

PROJELER	Önceki Yılandan Devreden Proje	Yıl İçinde Eklenen Proje	TOPLAM PROJE	Yıl İçinde Tamamlanan Proje	TOPLAM ÖDENEK (TL)
DPT	1	-	1	-	16.041.000 TL
TÜBİTAK	40	9	49	27 (devam eden 22)	5.168.033TL
A.B.	2	-	2	-	166.875 Euro
BAP	132	54	186	45 Biten + 1 İptal (devam eden 140)	2.907.263,08 TL
TAGEM	2	-	2	1 (devam eden 1)	99.998,86 TL
KOP	2	1	3	-	6.050.000 TL
Doğuş TARGE	2	-	2	-	267.000TL
Gençlik ve Spor Bakanlığı	-	1	1	-	18.800,00 TL
<b>TOPLAM</b>	<b>181</b>	<b>64</b>	<b>245</b>	<b>74</b>	<b>30.552.094,94 TL + 166.875 Euro</b>

#### 1.5.2- Yatırım Projeleri

### 2- Performans Sonuçları Tablosu

### 3- Performans Sonuçlarının Değerlendirilmesi

### 4- Performans Bilgi Sisteminin Değerlendirilmesi

### 5- Diğer Hususlar

#### Davalar

#### Döner Sermaye İşletmesi 2018 yılı gelirleri.

#### Döner Sermaye İşletmesi 2018 yılı giderleri.

## **IV- KURUMSAL KABİLİYET VE KAPASİTENİN DEĞERLENDİRİLMESİ**

---



## A- Üstünlükler

- Genç, dinamik ve özverili bir personele sahip olma,
- Birimimizin sahip olduğu mali kaynakların verimli ve etkin bir şekilde kullanılması,
- Bilimsel araştırma için ayrılan kaynakların her geçen gün artış göstermesi,
- Merkezi Araştırma Laboratuvarımızın imkânları
- Ulusal ve uluslararası düzeyde yetişmiş bilim adamının bulunması ve yayın yapabilme gücü,
- Bilimsel Araştırma Projeleri Koordinasyon Birimi'nce desteklenen proje başvurularındaki artış
- Bilimsel Araştırma Projeleri Koordinasyon Birimi'nce desteklenecek olan proje ödeneklerinde artış

## B- Zayıflıklar

- Personel sayısının yetersizliği,
- Birimize ait norm kadronun bulunmaması,
- TÜBİTAK, DPT, SAN-TEZ, TAGEM, AB, KOP ve BM tarafından desteklenen projelere katılımın yetersizliği,

## C- Değerlendirme

Bilginin en önemli güç haline geldiği günümüzde, bilim ve teknoloji üretebilen, ürettiği bilim ve teknolojiyi toplumsal ve ekonomik faydaya dönüştürebilen, Dünya bilim ve teknolojisine katkıda bulunan ülkelerin Dünya'ya liderlik edeceği açıktır.

Bilimsel ve teknolojik alanda yapılan araştırmalardaki proje sayılarında her geçen yıl artış gözlenmektedir. Buradan da anlaşılıyor ki, ülkemizde artık bilime verilen önem her geçen gün artış göstermekte ve bilimsel çalışmalarda gözle görülür gelişmeler gözlenmektedir. Ülkemizde TÜBİTAK, Sanayi ve Ticaret Bakanlığı, Gıda Tarım ve Hayvancılık Bakanlığı, Gençlik ve Spor Bakanlığı ve Kalkınma Bakanlığı gibi kuruluşların bilimsel araştırma alanında sağladığı finansman desteği ve bu alanda yapılan harcamalarda gösterilen esneklik bilim adamlarının çalışmalarına hız vermiş, teşvik edici olmuştur.

Bilimsel projelerin çeşitliliği ve çokluğu sayesinde üniversitelerdeki laboratuvarlar araç, gereç ve donanım yönüyle önemli ölçüde gelişme göstermiştir. Bu gelişmelere paralel olarak da, teknolojik olarak üstün nitelikli laboratuvarlarda çalışma imkânları üniversitelerdeki öğrencilerin hizmetine sunulmaktadır.

## V- ÖNERİ VE TEDBİRLER

---

## **V- ÖNERİ VE TEDBİRLER**

Yapılan bilimsel araştırma çalışmalarında, proje konusunun yöre insanının geçim kaynakları ve ihtiyaçları dikkate alınarak öncelik sırasına göre tespit edilmesi ve projelerin kısa sürede hayata geçirilmesi ve sonuçlarının görülmesi.

# EKLER

---

**2018 Yılı Devam Eden Bilimsel Araştırma Proje (BAP) Bilgileri**

S.N	Proje No	Proje Yürütücüsü	Proje Adı	Proje Bütçesi
1	FEB 2011/10 BAGEP	Dr. Öğr. Üyesi Abdurrahman LERMİ	Orta Toroslardaki Zn-Pb Yatakları Üzerinde Gelişen Demir Şapkaların (Gossan) Mineralojisi, Jeokimyası	9.000
2	FEB 2011/22 DOKTEP	Prof. Dr. Sefa ERTÜRK	12C+160 Reaksiyonunu Tanımlamada $\alpha + \alpha$ Çift Katlı Nükleer Potansiyelinin Rolü	5.000
3	FEB 2012/18 BAGEP	Prof. Dr. Ayşegül KARATAŞ	Niğde İli Akrep (Scorpiones:Buthidae) Türlerinin Karyolojik Özelliklerinin İncelenmesi	8.930
4	FEB 2013/26 BAGEP	Prof. Dr. Sefa ERTÜRK	İki Nal(TI) Dedektörünün Analog ve Digital Elektronik (NUMEXO2) ile Eş Zamanlı Ölçüm Performansının Araştırılması.	14.596
5	FEB 2013/29 BAGEP	Dr. Öğr. Üyesi Fulya SAYGILI	Üç Serçe Türünde (Passeriformes:Passer) Mitokondrial DNA Sitokrom b Bölgesi Varyasyonlarının Araştırılması	13.565,04
6	FEB 2013/46 DOKTEP	Prof.Dr. Ethem AKYOL	Bal Arısı (Apis mellifera L.) Genetik Yapısının ve Bölgenin (Floranın) Arı Sütü Bileşimine Etkileri Üzerine Bir Araştırma	7.500
7	FEB 2013/47 YÜLTEP	Prof.Dr. Ethem AKYOL	Aynı Bölgede Üretilmiş Üreticiden Temin Edilen Ballar ile Marketlerden Temin Edilmiş Balların Biyokimyasal Yapı Bakımından Karşılaştırılması	3.000
8	FEB 2014/03 YÜLTEP	Prof. Dr. Mehmet ŞENER	Demircili Krom Yatağının (Kayseri-Pınarbaşı) Jeolojik Özelliklerinin Araştırılması	2.950
9	FEB 2014/05 YÜLTEP	Prof. Dr. İbrahim ÇOPUROĞLU	Karamadazı (Yahyalı-Kayseri) Manyetit Yatağının Mineralojik-Petrografik ve Jeokimyasal İncelenmesi	3.000
10	FEB 2014/07 BAGEP	Prof. Dr. Ali GÜREL	Bor-Altınhisar Civarının Kuvaterner Dönemi Sediman Dolguları ve Paleoiklim Kayıtları: Bor Ovası İklim Kayıtları ve bunların İç Anadolu İklim Kayıtları ile Karşılaştırılması	14.840
11	FEB 2014/09 BAGEP	Doç. Dr. Murat ÇİFLİKLİ	Kavuklu (Eminlik-NİĞDE) Bölgesi Paleosen Yaşlı Deniz Tabanlı Volkanizması Ürünü Yastık Lavların Alterasyonu Sonucu Gelişen Kil Minerallerinin İncelenmesi	7.100
12	FEB 2014/15 BAGEP	Doç.Dr. Recep ZAN	Grafen Tabanlı Hetero Yapıların Elektron Mikroskobu ve Simülasyon Çalışması	12.063

13	FEB 2014/18 BAGEP	Dr.Öğr. Üyesi Burak ŞEN	İç Anadolu Bölgesinde Yüzeysel Su Kaynaklarından Yararlanılarak Tarımsal Sulamada Fotovoltaik Enerji Kullanımının Ekonomik Yapılabilirliğinin Teorik ve Deneysel Olarak İncelenmesi	15.000
14	FEB 2014/19 BAGEP	Dr.Öğr. Üyesi Seray ÖZGÜR	Caferler Bazaltı ve Çamyayla Plütonunun (Biga Yarımadası Çanakale-Çan Yöresi) Jeolojik ve Petrolojik Özellikleri	14.060
15	FEB 2014/33 BAGEP	Doç. Dr. Mehmet Vehbi GÖKÇE	Diyatomit Esaslı Tuğlanın Mekanik Özelliklerinin İyileştirilmesinde Granit Tesisleri Atıklarının Kullanılması	12.453,00
16	FEB 2015/04 YÜLTEP	Prof. Dr. Sedat SERÇE	Ülkemizde Bulunan Bazı Vaccinium Türlerinin Morfolojik ve Pomolojik Karakterizasyonu	3.000,00
17	FEB 2015/08 YÜLTEP	Dr. Öğr. Üyesi Ali Fuat GÖKÇE	Soğanlarda (Allium Cepa L.) Sitoplazma ve Çekirdek Genotipini Belirlemede Kullanılan Moleküler Markırların Sadeleştirilmesi	3.000,00
18	FEB 2015/09 YÜLTEP	Dr. Öğr. Üyesi Abdurrahman LERMİ	Niğde Bölgesi İçme ve Sulama Suyu Kaynaklarının Hidrojeokimyasal Açısından İncelenmesi, Su Kalitesi ve İçilebilirlik Açısından Değerlendirilmesi	3.000,00
19	FEB 2015/22 BAGEP	Dr. Öğr. Üyesi Sema YAMAN	Yucca Schidegera ve Çam Kabuğu Ekstraktlarının in Vitro Gaz Üretimi ve İn Vitro Protein Parçalanabilirliği Üzerine Etkisi	14.752,00
20	FEB 2015/25 BAGEP	Dr. Öğr. Üyesi Hande BALTACIOĞLU	Şeftali Suyu Üretiminde Potansiyel Bir Pastörizasyon Tekniği Olarak Termosonikasyon Uygulamasının Renk Üzerine Etkili Enzimlerin İnaktivasyonu ve Bazı Kalite Parametreleri Üzerine Etkisi	14.993,69
21	FEB 2015/26 BAGEP	Doç. Dr. Adnan ÜNALAN	Farklı Bal Arısı Genotiplerinin Bazı Biyokimyasal Parametreler(Malondialdehit Miktarı:MDA, Toplam Protein Miktarı, Toplam RNA Miktarı ve Katalaz Aktivite Miktarı CAT) Yönünden Karşılaştırılması	13.450,00
22	FEB 2015/27 BAGEP	Dr. Öğr. Üyesi Tuba Artan ONAT	Akkaya Baraj Gölü Çamurunun Mikrobiyal Yakıt Piliinde Elektrik Aktivitesinin Belirlenmesi	14.987,00
23	FEB 2016/05 BAGEP	Dr. Öğr. Üyesi Mehmet Furkan ŞENER	Kapadokya Jeotermal Provensi İçerisindeki Altera Kayaçların Yaşlandırılması ve Jeotermal İlişkisi	21.345,00
24	FEB 2016/07 BAGEP	Prof. Dr. Mehmet ŞENER	Kemerhisar/Tyana Yöresinin Holosen Paleocoğrafyası	14.200,00
25	FEB 2016/08 BAGEP	Prof. Dr. Emin ÇADIRLI	7075 Alaşımının Doğrusal Katılaştırılması ve Mekanik Özelliklerinin İncelenmesi	14.738,20

26	FEB 2016/11 BAGEP	Dr. Öğr. Üyesi Yasin KABALCI	Akıllı Şebekeler İçin Kablolulu ve Kablosuz Enerji İzleme Sistemlerinin Gerçekleştirilmesi	13.997,97
27	FEB 2016/14 BAGEP	Dr.Öğr. Üyesi Uğur Erdem DOKUZ	Akkaya Baraj Gölü Menbaa Bölhesinin Hidrojeokimyasal İncelenmesi	12.788,00
28	FEB 2016/16 YÜLTEP	Prof. Dr. Çiğdem ULUBAŞ SERÇE	İç Anadolu Bölgesi Bağ Yetiştiriciliği Yapılan Alanlarda Asma Yaprak Kıvrılma Hastalığı ile İlişkili Virüslerin (GLRaVs) Araştırılması	3.000,00
29	FEB 2016/17 YÜLTEP	Prof. Dr. Funda AKSOY AKGÜL	ZnTe/Si Heteroeklem Yapıların Akım İletim Mekanizmalarının İncelenmesi	2.950,00
30	FEB 2016/19 YÜLTEP	Prof. Dr. Ethem AKYOL	Ambalaj Malzemesinin Balın Biyokimyasal Yapısına Etkisinin Belirlenmesi Üzerine Bir Çalışma	3.000,00
31	FEB 2016/21 BAGEP	Doç. Dr. Yeliz KONUKLU	Elektronik Cihazların Soğutulması Amacıyla Faz Değiştiren Maddelerin Mikro-Nanokapsüllemesi	15.000,00
32	FEB 2016/22 BAGEP	Prof. Dr. Murat GÖKÇEK	Isı Transferi Uygulamaları İçin Nanoakışkan Olarak Kalsit (CaCO <sup>3</sup> -)-Su/Kalsit (CaCO <sup>3</sup> -)-Al <sup>2</sup> O <sup>3</sup> -Su ve Kalsit (CaCO <sup>3</sup> )-TiO <sup>2</sup> -Su Karışımlarının Termofiziksel Özelliklerinin Araştırılması	18.842,10
33	FEB 2016/25 BAGEP	Dr. Öğr. Üyesi Şahin ÜNLÜER	Nano Partikül Katkılı Ba-Ca-Cu-O süperiletkenlerinin Üretimi ve Fiziksel Özelliklerinin İncelenmesi	14.950,00
34	FEB 2016/26 BAGEP	Dr. Öğr. Üyesi İlknur UÇAK	Propolis ile Zenginleştirilmiş Balık Yağının Oksidatif Stabilitésinin Belirlenmesi	15.000,00
35	FEB 2016/28 DOKTEP	Dr. Öğr. Üyesi Mehmet Kürşat YALÇIN	Dikey İniş-Kalkış Yapabilen Sabit Kanatlı İnsansız Hava Araçları için Gürbüz Otopilot Sentezlenmesi	1.798,50
36	FEB 2016/29 YÜLTEP	Prof. Dr. Mehmet Emin ÇALIŞKAN	Patates (Solanum tuberosum L.) Genotiplerinin Tuz Stresine Tepkilerinin Laboratuvar ve Sera Koşullarında Karşılaştırılması	4.970,00
37	FEB 2017/02 BAGEP	Dr. Öğr. Üyesi Diler KATIRCIOĞLU BAYEL	Mineral Dolgu Malzemesi Üretiminde Öğütme Parametrelerinin Deneysel Tasarım Yöntemi İle Optimizasyonu	15.000,00
38	FEB 2017/05 HIDEP	Dr. Öğr. Üyesi Fazlı Wahid	Assesment of Spore Density and Root Colonization by Arbuscular Mycorrhizal Fungi for Inoculum Productionin Different Plants of Niğde Province, Turkey	2.500,00
39	FEB 2017/09 DOKTEP	Prof. Dr. Mehmet Emin ÇALIŞKAN	Farklı Işık Uygulamalarının Patates Çeşitlerinin in vitro Koşullardaki Büyümesi ile Mini Yumru Üretim Performansı Üzerine Etkileri	9.994,00
40	FEB 2017/11 YÜLTEP	Prof. Dr. Osman SİVRİKAYA	Mermer Toz Atıkları ile Stabilize Edilmiş Kil Zemin Mukavemetinin, Donma-Çözülme Etkisi ve Zamana Bağlı	4.781,80

			Olarak Değişiminin CBR (California Taşıma Oranı) Deneyleri İle Değerlendirilmesi	
41	FEB 2017/14 YÜLTEP	Doç. Dr. Sibel CANOĞULLARI DOĞAN	Etlik Piliç Karma Yemlerinde Meyan Kökü ( Glycyrrhiza glabra ) Kullanımının Performans, Karkas Özellikleri ve Et Kalitesi Üzerine Etkileri	5.000,00
42	FEB 2017/15 YÜLTEP	Prof. Dr. Mehmet ŞENER	Erzin (Hatay) Yöresinin Jeolojisi ve Jeotermal Enerji Potansiyeli	5.000,00
43	FEB 2017/16 YÜLTEP	Prof. Dr. Ali GÜREL	Akgöl ve Yakın Çevresinde Yer Alan Kuvaterner Yaşlı Sedi- manların Jeolojik, Minerolojik ve Jeokimyasal Özelliklerin Belirlenmesi (Konya-Ereğli)	4.740,00
44	FEB 2017/18 BAGEP	Prof. Dr. Ayhan GÖKÇE	Control of Leptinotarsa decemlineata(Say)and Phthorimaea operculella Zeller with insecticidal genes pyramiding technique in potato	20.000,00
45	FEB 2017/19 BAGEP	Prof. Dr. Mehmet ŞENER	Bitümlü Şeyl Örneklerinin Mikrodalga Isıtma Yöntemi Uygulanarak Bazı Kimyasal Özelliklerinin İncelenmesi	19.235,00
46	FEB 2017/20 BAGEP	Doç. Dr. Mustafa KORKANÇ	Niğde Yöresi Tarihi Yapılarında Kullanılan Taşların Kaynak Alanları	15.200,00
47	FEB 2017/21 BAGEP	Doç. Dr. Sevgi DEMİREL	Kendiliğinden Yerleşen Harç Üretiminde Atık Malzeme Kullanım Olanaklarının Deneysel Olarak Araştırılması ve Yaşam Döngüsü Analizi	19.724,00
48	FEB 2017/22 BAGEP	Dr. Öğr. Üyesi Sinan ALTUNCU	Niğde-Çamardı Bölgesi Üçkapılı Granitoidi ile İlişkili Demir Yataklarının Jeokimyasal ve Mineralojik Özelliklerinin İncel.	19.940,00
49	FEB 2017/23 BAGEP	Dr. Öğr. Üyesi Öznur Begüm GÖKÇEK	Mezbaha Atıksularının Karakterizasyonu ve Membran Prosesler İle Arıtılabilirliği	19.995,00
50	FEB 2017/24 BAGEP	Dr. Öğr. Üyesi Muhammed Zeynel ÖZTÜRK	Tuz Gölü Fayı Güneydoğu Segmentinin Miktarlarının Belirlenmesi	20.000,00
51	FEB 2017/26 BAGEP	Dr. Öğr. Üyesi Betül GÜRER	Niğde ve Aksaray İllerinde Koyun Yetiştiriciliği Faaliyetinin Etkinlik Analizi ve Yapısal Özellikleri	7.180,00
52	FEB 2017/27 BAGEP	Prof. Dr. Zafer ULUTAŞ	Production of Vermicompost for Improving Niğde Soil Quality	19.999,33
53	FEB 2017/29 BAGEP	Dr. Öğr. Üyesi Muhammed Emin Cihangir BAĞDATLI	Sinyalize Kavşaklardaki Taşıt Gecikmelerinin Genetik Programlamaya Dayalı Tahmin Modeli	19.814,00
54	FEB 2017/30	Doç. Dr. Bora TİMURKUTLUK	Pres Yöntemiyle Ara Plaka Üretimi ve Katı Oksit Yakıt Pillerine	61.435,00



	ÖNAP		Uygulanması	
55	FEB 2017/31 BAGEP	Prof. Dr. Mehmet Emin ÇALIŞKAN	Farklı Nano Partiküllerin Tohum Kaplama ve Priming Amacıyla Kullanım Olanaklarının Belirlenmesi	10.000,00
56	FEB 2017/33 HİDEP	Prof. Dr. Hakan DEMİR	Farklı Avlanma Stratejilerine Sahip Örümcek Türlerinde Transkripsiyonel ve Translasyonel Yaklaşımlar	2.461,48
57	FEB 2017/34 BAGEP	Doç. Dr. Ahmet Latif TEK	Nohut Geveni (Atragalus Cicer L. )Sentromerik DNA Dizininin Moleküler Karakterizasyonu	20.000,00
58	FEB 2018/01 BAGEP	Doç. Dr. Kubilay AKÇAÖZOĞLU	Lif Türü ve Kür Şartlarının Sifcon'un Mekanik Özelliklerine Etkisi	6.373,68
59	FEB 2018/02 HİDEP	Doç. Dr. Bengü TÜRKYILMAZ ÜNAL	Ayçiçeği ve Buğday Kök Eksudatlarının Gelincik ve Akhardal Yabancı Otlarının Kontrolünde Kullanılabilirliğinin Araştırılm.	4.999,38
60	FEB 2018/03 HİDEP	Doç. Dr. Yeliz KONUKLU	Faz Değiştirici Maddelerin Rezorsinol Katkılı Melamin Formaldehit Reçineleri ile Mikrokapsülasyonu	5.000,00
61	FEB 2018/04 BAGEP	Dr. Öğr. Üyesi Ece Ümmü DEVECİ	Deri Sanayisi Atıksularının Entegre Elektro-Koagülasyon Batık Fungal Membran Hibrit Biyoreaktör ile Arıtılması ve Su Geri Kazanımı	20.000,00
62	FEB 2018/05 BAGEP	Dr. Öğr. Üyesi Semiha İLHAN	Derdere (Çüngüş- Diyarbakır) Cu-Fe Cevherleşmelerinin Jeolojik, Mineralojik ve Genetik İncelenmesi	18.350,00
63	FEB 2018/06 HİDEP	Doç. Dr. Güvenç AKGÜL	Spintronik Uygulamalar için Co-Katkılı ZnO Nanoparçacıkların Üretimi ve Karakterizasyonu	4.950,00
64	FEB 2018/07 BAGEP	Dr. Öğr. Üyesi Tuba Artan ONAT	Mikrobiyal Yakıt Pillerinde Sıcaklığının Bakteriyal Komünite ve Üretimine Etkisi	19.999,78
65	FEB 2018/08 BAGEP	Dr. Öğr. Üyesi Hatice Öznur ÖZ	Vollastonitin Yüksek Performanslı Harçların Davranışına Etkisi	19.987,32
66	FEB 2018/09 TÜBİTAK C	Prof. Dr. Osman SEYYAR	Erciyes Dağı'nın Örümcek Faunasının Araştırılması	28.877,80
67	FEB 2018/10 BAGEP	Prof. Dr. Mustafa SARIDEMİR	Alkali ile Aktive Edilmiş Hafif Betonların Özelliklerinin Araştırılması	18.459,61
68	FEB 2018/11 BAGEP	Doç. Dr. Murat BARUT	Derin Ağ Eğitimi için Yeni Bir Yöntem Geliştirme	19.751,86
69	FEB 2018/12 BAGEP	Doç. Dr. Ersen TURAÇ	BODIPY İçeren İletken Polimer-Nanokompozit Film Sentezi Karakterizasyonu ve Elektronik Özelliklerinin İncelenmesi	19.150,65

70	FEB 2018/13 BAGEP	Dr. Öğr. Üyesi Özhan ŞENOL	Meşe Ağaçları İçin Zararlı Lachnus (Hemiptera- Aphididae) Üyelerinin Genetik Varyasyonlarının Tespiti	19.878,98
71	FEB 2018/14 BAGEP	Dr. Öğr.Üyesi İlyas KAÇAR	A16082 Alaşımında Yaşlandırmanın Mekanik Özellikler Üzerine Etkisinin İncelenmesi	15.480,09
72	FEB 2018/15 BAGEP	Dr.Öğr. Üyesi Sedef İLK	Biyopolimerik Nanokompozitlerin Sentezlenmesi, Karakterizasyonu ve Antimikrobiyal Ambalaj Malzemesi Olarak Kullanım Potansiyelinin Araştırılması	8.486,56
73	FEB 2018/16 BAGEP	Dr.Öğr.Üyesi Ramazan ÇOMAKLI	Taş Ocaklarında Delme Patlatma Performans Analizi ve Çeneli Kırıcı Enerji Tüketimine Etkisi	12.273,95
74	FEB 2018/17 BAGEP	Prof. Dr. Mustafa BAYRAK	Hibrit Nanosivuların Düz ve Dalgalı Mikrokanallarda Taşınım İle Isı Transferi Performansının İncelenmesi	19.927,46
75	FEB 2018/18 BAGEP	Doç. Dr. Cemil İŞLEK	Niğde İli ve Yakın Çevresinden Toplanan Mantarların Moleküller Olarak Tanımlanması, Antimikrobiyal Etkisinin İncelenmesi	19.975,40
76	FEB 2018/19 BAGEP	Dr. Öğr. Üyesi Tamer GÜZEL	Elektrokimyasal Eksfolasyon Yöntemi İle Grafen Sentezi ve Karakterizasyonu	19.954,39
77	FEB 2018/20 BAGEP	Prof. Dr. Öner Yusuf TORAMAN	Niğde Bölgesi Kalsit ve Kireçtaşlarının Fiziksel ve Mekaniksel Özelliklerinin Belirlenerek Çeşitli Sektörlerde Kullanımının Arş	16.618,30
78	SSB 2016/03 BAGEP	Doç. Dr. Rüçhan İRİ	Niğde Ömer Halisdemir Üniversitesi Akademik Personelinin Fiziksel Aktivite Seviyeleri ile Obezite Sıklıkları Arasındaki İlişkinin İncelenmesi	7.210,00
79	SSB 2017/01 BAGEP	Doç. Dr. Eylem TAŞKIN GÜVEN	Dokso-rubisin Kaynaklı Beta Hücre Toksikitesine Karşı Melatoninin Koruyucu Etkisinde MAPK/NF-κB Yolağının Rolü	20.000,00
80	SSB 2017/02 BAGEP	Dr. Öğr. Üyesi Fatma Esin KIRIK	Niğde Yöresinde Endemic olan Hypericum Crenulatum Boiss. ve Lysimachia Sarranii Bitki Ekstraktlarının in vitro Antimikrobiyal Etkileri	20.000,00
81	SSB 2017/03 BAGEP	Dr. Öğr. Üyesi Celal GÜVEN	Leptinin Tip-1 Diyabette ATP Duyarlı Potasyum Kanalları Üzerinden İnsulin Salgılatıcı Etkisi	20.000,00
82	SSB 2017/04 BAGEP	Dr. Öğr. Üyesi Fulden KARADAL	Süt İşletmelerinden İzole Edilen Staphylococcus türlerinde biyofilm oluşturma kabiliyeti ve dezenfektan direnci	19.938,00
83	SSB 2017/05 BAGEP	Doç. Dr. Oktay ÖZKAN	Hypericum crenulatum Boiss. Metanolik Ekstraktının Karaciğer Koruyucu Etkisinin Araştırılması	20.000,00
84	SSB 2018/01 BAGEP	Dr. Öğr. Üyesi Derya Deniz KANAN	Hypericum Perforatum (Kantaron) Ekstraktının Alzheimer Hastalığı Üzerindeki Koruyucu Etkisinin Araştırılması	20.000,00

85	SSB 2018/02 BAGEP	Dr. Öğr. Üyesi Fatih Mehmet GÜR	Sıçanlarda Deneysel Olarak Oluşturulan Varikosele Bağlı Gelişen Testis Hasarında Timokinon'un Etkisinin Araştırılması	20.000,00
86	SSB 2018/03 HIDEP	Dr. Öğr. Üyesi Kezban KORAŞ	Laparoskopik Kolesistektomi Sonrasında Uygulanan El ve Ayak Masajının Ameliyat Sonrası Ağrı ve Kaygı Düzeyine Etkisi	450,00
87	SSB 2018/04 BAGEP	Dr.Öğr. Üyesi Gönül Şeyda SEYDEL	Multipl Sklerozlu Hastalarda miRNA Ekspresyon Düzeylerinin RT-PCR İle Belirlenmesi	19.999,91
88	SSB 2018/05 BAGEP	Dr. Öğr.Üyesi Burcu BİTERGE SÜT	Nannospalax xanthodon Türünde Heterokromatin Oluşumuna Bağlı Gen Susturulmasının Genomik Düzeyde İncelenmesi	19.972,60
89	SSB 2018/06 BAGEP	Dr. Öğr. Üyesi Gonca DÖNMEZ	Hypericum crenulatum Boiss. Ekstraktının Şizofreni Hücre Hattında Apoptotik Yolak Üzerine Etkisinin Araştırılması	19.872,00
90	SSB 2018/07 BAGEP	Dr.Öğr. Üyesi Sedef HABİPOĞLU	Sedanter Bayanlarda Farklı Egzersiz Türlerinin Melatonin ve Serotonin Hormonlarına Etkisi	6.490,38
91	SSB 2018/08 BAGEP	Dr. Öğr. Üyesi Dilara Fatma BALI	Nannospalax xanthodon (Mammalia: Rodentia) Türünün Farklı Sitotiplerinde Tümör Supresör Gen p53 ve Hedef Genlerinin p21-p16'nin Genetik Varyasyonlarının Araştırılması	19.915,55
92	SSB 2018/09 BAGEP	Prof. Dr. Mustafa KARATEPE	Koyun ve Keçilerde Veteriner ve Halk Sağlığı Açısından Önemli Olan Anaplasma Türlerinin Araştırılması	19.885,00
93	SSB 2018/10 BAGEP	Dr. Öğr. Üyesi Emre DESTEGÜL	Kisspeptinin Erken Başlangıçlı Gelişme Geriliğinde Düzeylerinin Saptanması ve Prognozu Değerlendirmede Etkinliğinin Belirlenmesi	19.050,00
94	SSB 2018/11 BAGEP	Dr. Öğr. Üyesi Fatma Dilara BALI	RAS/RAF/MEK/ERK Yolağı Onkogenik Mutasyon ver DNA Metilasyon Profilinin Pediatrik Prekürsör B-ALL'de Araştırılm.	19.980,30
95	EBT 2017/03 BAGEP	Dr. Öğr. Üyesi Suat KILIÇARSLAN	65-74 Yaş Aralığında Bulunan Yaşlıların Yaşam Algısı, Aile Yapısı, İşlevselliği ve İlişki Ağının Genogram Aracılığıyla İnce.	5.985,22
96	EBT 2018/01 HIDEP	Dr. Öğr. Üyesi Arzu AYDOĞAN YENMEZ	Ortaokul Matematik Ders Kitaplarındaki Metinlerin Okunabilirlik ve Anlaşılabilirlik Düzeyleri	1.090,00
97	EBT 2018/02 HIDEP	Dr. Öğr. Üyesi Nezh ÖNAL	Zamanlar Bağlamında İngilizce Öğretimi Bir Mobil Oyun Geliştirme ve Etkinliğini Test Etme	3.950,00
98	EBT 2018/03 BAGEP	Dr. Öğr. Üyesi Ali DELİKARA	Müzik Eğitiminde Kullanılan Bireysel Çalgı Repertuarının Bilgisayar Ortamında Eşliklendirilmesi	8.336,00
99	EBT 2018/04 BAGEP	Dr. Öğr. Üyesi Zehra MOLU	Genel Kimya Dersinde Eğitsel Oyunların Kullanımı ve Etkililiği	10.280,75

100	EBT 2018/05 HİDEP	Dr. Öğr. Üyesi Melek KÖRÜKÇÜ	Öğretmenlik Mesleğine İlk Adım	968,00
101	GTB 2017/01 BAGEP	Dr. Öğr. Üyesi Emre AKSOY	Yeni Bir Strateji ile Demir Eksikliğine Dayanıklı Arabidopsis Thaliana Geliştirilmesi	19.998,76
102	GTB 2017/02 BAGEP	Dr. Öğr. Üyesi Eminur ELÇİ	Niğde ilindeki Kiraz Virüs Hastalıklarının Tespiti, Genetik Varyasyonu ve Evrimsel Analizleri	17.150,00
103	GTB 2017/03 BAGEP	Dr. Öğr. Üyesi Gündel Sandal ERZURUMLU	Niğde İli'nde Yetiştirme Ortamı Özelliklerinin ve Kuraklık Etkisinin Lavanta (Lavandula officinalis) Bitkisi Üzerinde Etkilerinin Araştırılması	19.999,20
104	GTB 2018/01 BAGEP	Prof. Dr. Zeliha YILDIRIM	Esherichia coli O157: H7'yi Enfekte Eden Bakteriyofajların İzolasyonu, Karakterizasyonu ve Ispanak ve Hıyarda Biyokoruyucu Olarak Kullanılma İmkanlarının Belirlenmesi	19.954,62
105	GTB 2018/02 BAGEP	Doç. Dr. Hasan TANGÜLER	Üzüm Suyundan Mikrobiyal Yolla Meyve Aromalı Gazlı İçecek Üretimi	19.990,61
106	GTB 2018/03 BAGEP	Doç. Dr. Ahmet Latif TEK	Kapari (Capparis spinosa L.) Somatik Metafaz Kromozomlarının Moleküler Haritalanması	20.000,00
107	GTB 2018/04 BAGEP	Dr. Öğr. Üyesi Cem BALTACIOĞLU	Ultras (Ultrasound) Uygulamasının Termiyede (Lupinus albus L.) Acılık Giderme İşlemi Üzerine Etkisinin İncelenmesi ve Yanıt Yüzey Yöntemi (RSM) İle Optimizasyonu	17.576,38
108	GTB 2018/05 BAGEP	Dr. Öğr. Üyesi Hakan ERİNÇ	Mikrodalga Işınım ve Ultras Dalgaları İle Konjüge Linoleik Asit Üretimini Optimizasyonu ve Margarin Formülasyonunda Kullanımı	19.610,81
109	GTB 2018/06 HİDEP	Prof. Dr. Metin YILDIRIM	Kazein Hidrolizatının Tulum Peyniri Üretiminde Kullanılması	4.815,50
110	GTB 2018/07 BAGEP	Dr. Öğr. Üyesi Emre AKSOY	RNA Metabolizma Regülatörü CPL1'in Tuz Stresi Toleransındaki Rolünün Arabidopsis Thaliana'da İncelenmesi	20.000,00
111	GTB 2018/08 BAGEP	Dr. Öğr. Üyesi Şenay ÖZGEN	Kök Bölgesi Kalsiyum Konsantrasyonunun Patates Bitkisinin (Russet Burbank) Yeşil Aksamının Kalsiyum ve Fitokimyasal İçerikleri Üzerine Etkisi	19.999,33
112	GTB 2018/09	Dr. Öğr. Üyesi İlknur UÇAK	Soğan Kabuğu Ekstraktı ile Zenginleştirilmiş Yenilebilir Filmlerin Alabalık Filetosu Kalitesi Üzerine Etkilerinin Araşt.	18.850,00
113	GTB 2018/10 BAGEP	Dr. Öğr. Üyesi Hande BALTACIOĞLU	Isıl İşlem Sonucunda Şeftali Suyunda Bulunan Polifenol Oksidaz ve Peroksidaz Enzimlerinin Yapısal Değişimlerinin	19.958,52

			FTIR Spektroskopisi Kullanılarak Belirlenmesi	
114	GTB 2018/11 BAGEP	Dr. Öğr. Üyesi Eminur ELÇİ	Bitkisel Ekstraktların Domates Bakteriyel Kansere Hastalığı (Clavibacter Michifganensis subsp. Michiganensis) Üzerine Antibakteriyel Etkileri ve Hastalık Etmeneinin Moleküler Karakterizasyonu	19.820,00
115	GTB 2018/12 BAGEP	Dr. Öğr. Üyesi Cem BALTACIOĞLU	Kırmızı Lahanadan (Brassica oleracea L.)Enkapsüle Renk Maddesi Üretiminde Püskürtmeli ve Dondurularak Kurutma Yöntemlerinin Etkisinin İncelenmesi	17.113,82
116	GTB 2018/13 BAGEP	Dr. Öğr. Üyesi Şenay ÖZGEN	Örtü Altı Sertifikalı Organik Alabaş Yumruların Verim ve Fitokimyasal İçerikleri	15.665,49
117	GTB 2018/14 BAGEP	Prof. Dr. Sevgi ÇALIŞKAN	Hayvan Gübresi ve Kimyasal Gübre Uygulamalarının Patatete (Solanum tuberosum L.)Bitki gelişimi Verim ve Kalite Üzerine Etkileri	19.412,84
118	GTB 2018/15 HİDEP	Dr. Öğr. Üyesi Hakan ERİNÇ	Olejel Formülasyonunda Konjüge Linoleik Asit Kullanımı ve Karektrizasyonu	4.997,60
119	SOB 2012/02 YÜLTEP	Doç. Dr. Efkan UZUN	Sicill-i Ahval Defterlerine Göre Antalyalı Memurlar (1879-1909)	2.500
120	SOB 2014/02 BAGEP	Dr. Öğr. Üyesi İbrahim ERDOĞDU	Temettuat Defterlerine Göre 19. Yüzyıl Ortalarında Harput Şehrinin Sosyal ve Ekonomik Durumu	6.655,00
121	SOB 2015/02 DOKTEP	Prof. Dr. Selen DOĞAN	Yöneticilerin Dönüştürücü Liderlik Davranış Tarzının Personel Güçlendirme Algısı ve Yenilikçiliğe Etkisi Üzerine Bir Araşt.	6.483,51
122	SOB 2015/03 YÜLTEP	Doç. Dr. Hasan BÜLBÜL	İş Sağlığı ve Güvenliği Uygulamalarının Performansa Etkisinin Araştırılması	2.900
123	SOB 2015/05 BAGEP	Prof. Dr. Ziya AVŞAR	Mana Semasında Bir Kutup Yıldızı: Mevlana	13.455
124	SOB 2015/06 BAGEP	Prof. Dr. Musa ŞAŞMAZ	Atatürk Barajı Sonrasında Adıyaman ve Urfa Vilayetlerindeki Köy Kuruluş ve İdari Bağlılık Değişiklikleri	10.160
125	SOB 2015/13 YÜLTEP	Doç. Dr. Bayram ÜNAL	Sosyal Kültürel ve Politik Kuruluş Aracı Olarak Halkevi Yayınları	1.000
126	SOB 2016/05 DOKTEP	Doç. Dr. H. Işın DİZDARLAR	Sezgisel Karar Verme Yanılgıları ve Firma Değeri Üzerine Etkisi	9.500,00
127	SOB 2016/07 BAGEP	Dr. Öğr. Üyesi Ali Eren ALPER	Niğde Ömer Halisdemir Üniversitesi İİBF Maliye ve İktisat Bölümü Lisans Öğrencilerinin Sayısal Derslerdeki Başarısının Markov Modeli İle Tahminlenmesi	10.526,00

128	SOB 2016/08 BAGEP	Dr. Öğr. Üyesi Sibel YILDIZ KISACIK	Niğde Müzesi Sikke Katoloğu	9.902,14
129	SOB 2016/09 HİDEP	Prof. Dr. Hasan BÜLBÜL	Çevresel Duyarlılık ve Hanehalkı Karbon Ayak İzi Ölçümü	2.500,00
130	SOB 2017/01 DOKTEP	Prof. Dr. Ziya AVŞAR	İsmail Rusuhi-yi Ankaravi Şerh-i Mesnevi (Mecmu'atu'l - Letayif ve Matmuratu'l Ma'arif ) (III.Cilt)(İnceleme-Metin Sözlük)	9.685,00
131	SOB 2017/02 BAGEP	Prof. Dr. Türkan Bayer ALTIN	Seyhan, Ceyhan ve Tarsus Havzalarında Aylık Ortalama Akım ve Yağış Miktarlarında Gözlenen Uzun Dönemli Eğilimler	19.950,00
132	SOB 2017/04 BAGEP	Prof. Dr. Selen DOĞAN	Rol içi ve Rol Dışı Performansta İş Talepleri ve Kaynaklarının Psikolojik Sözleşmeye Etkileri: Örgüt Kültürünün Düzenleyicilik Rolü	2.820,00
133	SOB 2017/05 BAGEP	Prof. Dr. Ziya AVŞAR	İsmail Rusuhi-yi Ankaravi Şerh-i Mesnevi (Mecmu'atu'l – Leta yif ve Matmuratu'l Ma'arif )(V.Cilt)(İnceleme-Metin Sözlük)	6.921,00
134	SOB 2017/06 BAGEP	Dr. Öğr. Üyesi Mina FURAT	Göç, Kimlik ve Kültür: Niğde Bor İlçesi Muhacirleri Örneği	3.650,00
135	SOB 2017/07 BAGEP	Dr. Öğr. Üyesi SukKyeong KANG	Niğde Şehrindeki Atık Bitkisel Yağ Potansiyelinin Araştırılması ve Mekansal Analizi	8.138,00
136	SOB 2017/08 BAGEP	Dr.Öğr. Üyesi Özlem AKAY DİNÇ	Zoraki Birliktelik: Nüfus Mübadelesi Sonrası Anadolu'ya Gelen Türklerde Dışlanma Korkuları	8.150,00
137	SOB 2017/09 BAGEP	Dr. Öğr. Üyesi Ahmet Arif EREN	Hititlerin İktisadi ve Toplumsal Yapısı	4.245,00
138	SOB 2018/01 BAGEP	Doç. Dr. Nevzat TOPAL	Cumhuriyetin İlk Yıllarında Niğde Basımı (Transkript ve Değerlendirme) (1924-1927)	7.850,00
139	SOB 2018/02 HİDEP	Prof. Dr. Fatih YÜCEL	Çin ve Hindistan'ın Kalkınması ve Bunun Asya Ülkeleri ile İlişkilerindeki Etkileri	700,00
140	SOB 2018/03 BAGEP	Dr. Öğr. Üyesi Seçkin ARSLAN	Türkiye'de Bireysel Emeklilik Sistemi ve Sistemde Değerlen- dirilen Fonların Performans Ölçümü	3.900,00

**2018 Yılında Devam Eden TÜBİTAK Projeleri**

<b>S.N</b>	<b>Proje No</b>	<b>Proje Yürütücüsü</b>	<b>Proje Adı</b>	<b>Proje Bütçesi</b>
1	214 Z 049	Doç. Dr. Tuncay TÜRKEŞ	Türkiye'nin Doğu Karadeniz Bölgesi ile Tayvan'ın Kuzey Bölümünde Yaşayan Örümceklerin Ağları Üzerine Nano/Mikro Skalada İleri Yapıtsal Analizler	423.418
2	115 C 031	Dr. Öğr. Üyesi Emre AKSOY	Bir RNA metabolizma düzenleyicisi olan CPL1'in [RNA polimerase II C-terminal-domain(pol II CTD)phosphatase-like1] demir yetersizliği ve kadmiyum toksisitesine karşı sülfür metabolizmasını etkinleştirmesinin Arabidopsis thohona'da İncelenmesi	30.000
3	115 O 014	Prof. Dr. Çiğdem ULUBAŞ SERÇE	Asmada Yeni Tanımlanan Bazı Virüslerin Ülkemizdeki Durumunun Belirlenmesi, Yeni Nesil Dizileme Teknolojileri ile Grapevine Fanleaf Virüs ve Arabis Mosaic Virüs'ün Genetik Çeşitliliğinin Araştırılması	445.900
4	115 O 406	Prof. Dr. Mehmet Emin ÇALIŞKAN	Patateste Kuraklığa Toleranslı Çeşit İslah Programının Başlatılması ve Aday Moleküler Seleksiyon Markörlerinin Belirlenmesi	521.370
5	115 O 405	Doç. Dr. Zahide Neslihan ÖZTÜRK	Patateste Kuraklık ve Yüksek Sıcaklığa Toleransı Düzenleyen miRNA'ların ve İşlevlerinin Belirlenmesi	197.700
6	215 O 520	Dr. Öğr. Üyesi Allah BAKHSH	Böceklere geniş spektrumlu dayanıklılık gösteren patates bitkilerinin geliştirilmesi için bitki ararcılığıyla yeni bir Rnai stratejisi	306.270
7	115 R 249	Dr. Öğr. Üyesi Ayşe SEYHAN	Niğde Ömer Halisdemir Üniversitesi Ar-Ge Strateji Belgesi (Enerji)	1.000
8	116 Y 549	Doç. Dr. Neslihan Doğan SAĞLAMTİMUR	Geopolimer Matrikse Dayalı Atık Lifler İle Güçlendirilmiş Çevre Dostu Kompozit Malzemelerin Geliştirilmesi	505.415
9	116 S 674	Dr. Öğr. Üyesi İsmail SARI	Süperovulasyon Amacıyla Gonadotropin Uygulanmasının Pirna Yolağında Rol Alan Proteinlerin Ekspresyonları Üzerine Etkisinin Fare Modelinde Araştırılması	93.922

10	115 O 949	Prof. Dr. Mehmet Emin ÇALIŞKAN	Düşük Akrilamid Potansiyeline Sahip Patates Genotiplerinin Tanımlanması için Özgün Tarama Araçlarının Geliştirilmesi	571.780
11	216 O 027	Dr. Öğr. Üyesi Allah BAKHSH	Production Of Insect Resistant Transplastomic Potato Lines Against Colorado Potato Beetle And Potato Tuber Moth	304.140
12	117 M 401	Doç. Dr. Recep ZAN	Katkılı ve Katkısız Grafen Sentezi ve Güneş Hücresi Uygulamaları	364.440
13	117 Y 017 3501	Dr. Öğr. Üyesi Alper GÜRBÜZ	Köyceğiz ve Dalaman Ovaları Holoosen Paleocoğrafyası ve Doğal Afet Tarihi, Gb Türkiye	352.800
14	216 Z 153 3001	Dr. Öğr. Üyesi Emre AKSOY	Bazı Yerli Soya Çeşitlerinin Demir Eksikliğine Karşı Göstermiş Oldukları Moleküler Tepkilerin İncelenmesi	95.000
15	217 M 171 1002	Dr. Öğr. Üyesi Ramazan ÇOMAKLI	Kayadan Oyma Yapıların (Koy)Kazısında Kullanılan Kollu Galeri Açma Makinelerinin (Kgam) Performanslarının Değerlendirilmesi ve Yeni Bir Performans Tahmin Modeli Geliştirilmesi	28.600
16	217 M 182 3001	Dr. Öğr. Üyesi Hasan Erhan YÜCEL	Sentetik Vollaistonitin Tasarlanmış Çimento Esaslı Kompozitlerde Lif Donatı Olarak Uygulanması	101.000
17	116 Y 498 3001	Doç. Dr. Türkan Bayer ALTIN	Bor Ovasında (Niğde) Pleistosen'den Holosen'e Kadar Meydana Gelen İklimsel Değişiklikler	96.583
18	118 Y 277 3001	Doç. Dr. Selma Yaşar KORKANÇ	Sulak Alan Ekosistemlerinde Arazi Kullanımı Değişimlerinin Toprakların Organik Karbon Bütçesine Bazı Toprak Özellikleri Üzerindeki Etkileri	76.000
19	118 Z 589 2515	Doç. Dr. Ahmet Latif TEK	Korunga, Onobrychis viciifolia, Çekirdeğinde Sentromerik Heterokromatinin DNA ve Protein Bileşenlerinin Keşfedilmesi	390.990
20	118 O 315 1001	Dr. Öğr. Üyesi Hakan ERİNÇ	Nano-Selüloz Yağ Asidi Esterlerinin Sentezlenmesi ve Karakterizasyonu, Model Emülsiyonlarda ve Sıvı Margarin Üretiminde Kullanılması	128.455
21	118 R 028 1001	Doç. Dr. Asım SOYLU	Ağır ve Süper-Ağır Çekirdeklerin Alfa, Küme ve Kendiliğinden Fisyon Bozulmalarının Yeni Yaklaşımlarla İncelenmesi	103.250
22	118 O 670 1002	Doç. Dr. Ahmet Latif TEK	Yabani Soya Glycine Türlerinde Sentromerik Histon H3 Genlerinin Moleküler Klonlanması ve Biyoinformatik Analizi	30.000



**2018 Yılında Devam Kalkınma Bakanlığı Destekli Proje**

<b>S.N</b>	<b>Proje No</b>	<b>Proje Yürütücüsü</b>	<b>Proje Adı</b>	<b>Proje Bütçesi</b>
1	DPT 2010 K 121260	Dr. Öğr. Üyesi Ayşe SEYHAN	Niğde Ömer Halisdemir Üniversitesi Merkezi Araştırma Laboratuvarı Kurulumu Projesi	16.041.000

**2018 Yılında Kalkınma Bakanlığı Konya Ovası Projesi Bölge Kalkınma  
İdaresi Başkanlığı'na Desteklenen KOP Projeleri**

<b>S.N</b>	<b>Proje No</b>	<b>Proje Yürütücüsü</b>	<b>Proje Adı</b>	<b>Proje Bütçesi</b>
1	2015D000150	Prof. Dr. Yüksel KAPLAN	Niğde Ömer Halisdemir Üniversitesi UNIKOP Enerji Evi Projesi	3.350.000
2		Prof. Dr. Ahmet ŞEKEROĞLU	Niğde Ömer Halisdemir Üniversitesi Ayhan Şahenk Tarım Bilimleri ve Teknolojileri Fakültesinin Uygulamalı Eğitim Altyapısının Güçlendirilmesi Projesi	700.000
3	2017 D000110	Dr. Öğr. Üyesi Ayşe SEYHAN	Silisyum Saflaştırılma Araştırma Projesi	2.000.000

### 2018 Yılında Devam Eden TAGEM Projeleri

S.N	Proje No	Proje Yürütücüsü	Proje Adı	Proje Bütçesi
1	TAGEM-15/ ARGE/02	Prof. Dr. Sedat SERÇE	Yeni Böğürtlen Çeşitlerinin Adaptasyonu ile Budama ve Uç Almanın Floricane ve Primocane Çeşitlerde Verim ve Meyve Kalitesi Üzerine Etkileri	99.998,86

### 2018 Yılında Devam Eden Avrupa Birliği Projeleri

S.N	Proje No	Proje Yürütücüsü	Proje Adı	Proje Bütçesi
1	ISAGE 679302-2	Prof. Dr. Ethem AKYOL	Innovation for Sustainable Sheep and Goat Production in Europe	119.875 Euro
2	CCGS/006	Dr. Öğr. Üyesi Çağdaş GÖNEN	Enhancement of High School Students Knowledge Capacity and Awareness Toward Climate Change Mitigation by Sustainable Training in Niğde	47.000 Euro

### 2018 Yılında Devam Eden DOĞUŞ TARGE Projeleri

S.N	Proje No	Proje Yürütücüsü	Proje Adı	Proje Bütçesi
1	7/17 PROONAY 4 BAFRAMİKRO	Prof. Dr. Zafer ULUTAŞ	Geri Dönüşümlü Bafra Koyunu Yetiştiriciliği Projesi (Canlı Hayvan Esasına Dayalı Mikro Kredi Sisteminin Uygulanması)	207.000
2	T/17 Proonay 4 Baframikro	Prof. Dr. Ayhan GÖKÇE	Patates Böceği [leptinotarsa decemlineata (Chrysomelidae: Coleoptera)] Mücadelesinde Gen Susturma (RNA) Tekniğinin Kullanılması	60.000

### 2018 Yılında Devam Eden Gençlik ve Spor Bakanlığı Destekli Proje

S.N	Proje No	Proje Yürütücüsü	Proje Adı	Proje Bütçesi
1	19223 Gençlik ve Spor Bakanlığı	Talha Buğra ÖZDEMİR	Kampüs Pedallıyör	18.800

### 2018 Yılında Biten Eden TAGEM Projeleri

S.N	Proje No	Proje Yürütücüsü	Proje Adı
1	TAGEM-14/ ARGE/38	Prof. Dr. Mehmet Emin ÇALIŞKAN	Klasik Islah Yöntemleri ve Moleküler Markır Teknikleri Kullanılarak Sanayilik Patates Islah Hatlarının Geliştirilmesi

### 2018 Yılında Biten TÜBİTAK Projeleri

S.N	Proje No	Proje Yürütücüsü	Proje Adı
1	111 Y 287	Dr. Öğr. Üyesi Orkun ERSOY	İgnimbritlerin kaynak bölgelerinin Tayininde sıkça kullanılan manyetik hassasiyet anizotropisi (AMS) yöntemine daha avantajlı ve güvenilir bir alternatif metod: Yüksek çözünürlükte x-ışınları tomografisi (mikro-CT)
2	110 O 515	Prof. Dr. Mehmet Emin ÇALIŞKAN	Bazı Macar ıleri Patates Hatlarının Adaptasyon yetenekleri ile Yüksek Sıcaklığa Toleranslarının Belirlenmesi ve Yüksek Sıcaklığa Toleranslı Yeni Patates Islah Hatlarının Geliştirilmesi
3	112 O 565	Doç.Dr. Halil TOKTAY	Doğu Anadolu Bölgesi Buğday Alanlarında Tahıl Kist Nematodu ve Kök Yara Nematodu Türlerinin Belirlenmesi ve Tahıl Kist Nematodu popülasyonlarına Ait ırkların Tespiti ile Bazı Yerel Çeşitlerin Bu Nematodlara Karşı Çoklu D.Arş.
4	213 M 179	Prof. Dr. Yahya Erkan	PEM Yakıt Pillerinde Plazma Sentetik Jet Kullanılarak Yakıt

		AKANSU	Pili Performansının İyileştirilmesi
5	114 Z 561	Dr. Öğr. Üyesi Yavuz SÜRME	Grafen Oksit, Manyetik Grafen Oksit Ve Nikel Oksit/Grafen Oksit Kompozitleri Kullanarak Sulu Ortamda Bulunan Cr (III), Cr (VI), Cd (II) Ve Pb (II) İyonlarının Giderilmesi
6	113 Y 589	Prof. Dr. Bilal TUNÇSİPER	Akkaya Baraj Gölünü Kirleten Kızılca Deresinin Doğal Atıksu Arıtma Yöntemiyle Arıtılması
7	213 M 038	Prof. Dr. Yüksel KAPLAN	Kompakt Katı Oksit Yakıt Pili Mikro-Kojenerasyon Geliştirilmesi
8	214 Z 016	Prof. Dr. Osman SEYYAR	İç Batı Anadolu Bölgesi (Afyonkarahisar, Uşak, Kütahya) Örümcek Faunasının Araştırılması
9	115 O 923	Doç. Dr. Bengü TÜRKYILMAZ	Biryotif Ekstraktlarının Triticum, aestivum ve Helianthus annuus Kültür Bitkileri ile Yaygın Yabansı Otlardan Avena Sterilis ve Sinapis Arvensis Türlerinin Tohum Çimlenmesi ve Fide Gelişimi Üzerine Morfolojik ve Fizyolojik Etkilerinin Aratırılması
10	115 Z 325	Prof. Dr. Gazi GÖRÜR	Adıyaman, Malatya ve Şanlıurfa İlleri Afıt (Hemiptera:Aphidoidea) Faunasının Belirlenmesi
11	115 F 103	Prof. Dr. Sefa ERTÜRK	Paris (Dedektör) Kümesinin Performansının Araştırılması
12	115 M 525	Doç. Dr. Yeliz KONUKLU	Termal Enerji Depolama Özellikli Sepiyolit Katkılı Diyotomit/ Faz Değiştiren Madde Kompozitlerinin Üretilmesi ve Karakterizasyonu
13	115 Y 580	Dr. Öğr. Üyesi Muhammed Zeynel ÖZTÜRK	Batı ve Orta Toroslar'da Dolinlerin Dağılışı, Fiziksel Özellikleri ve Karstik Ayrama Hızının Belirlenmesi
14	113 O 122	Prof. Dr. Mustafa AVCI	Akdeniz Ekolojisinde Uygun Çok Yıllık Buğdaygil ve Baklagil Yem Bitkisi Çeşitlerinin Islahı
15	215 M 920	Prof. Dr. Yahya Erkan AKANSU	Farklı Genlik Ve Frekansa Sahip Ardışık Olarak Üretilen Sentetik Jetlerin Etkileşiminin İncelenmesi
16	115 R 111	Dr. Öğr. Üyesi Emre AKSOY	Niğde Ömer Halisdemir Üniversitesi Ar-Ge Strateji Belgesi (Biyoteknoloji)
17	115 R 092	Doç. Dr. Yeliz KONUKLU	Niğde Ömer Halisdemir Üniversitesi Ar-Ge Strateji Belgesi (Nanoteknoloji)
18	215 O 580	Dr. Öğr. Üyesi Selim ÇINAROĞLU	Ratın Alkid Resin Metodu İle İşlenerek Eğitim Öğretim Materyali Hazırlaması
19	117 R 015	Doç. Dr. Asım SOYLU	Nükleer Astrofizikteki Anahtar Reaksiyon ve Çekirdek

	1002		Yapılarının Teorik Olarak İncelenmesi
20	113 T 210	Dr. Öğr. Üyesi Mehmet Kürşat YALÇIN	Çok Rotorlu Uçan Platformlar için İki Boyutlu Lazer Mesafe Sensörüne Dayalı Eş Zamanlı Konumlandırma ve Haritalama Algoritmalarının Fpga İle Gerçekleştirilmesi
21	213 O 035	Prof. Dr. Zeliha YILDIRIM	Gıda Kaynaklı Patajon Bakterileri İnhibe Eden Bakteriyofajların İzolasyonu ve Çeşitli Gıdalarda Biyokoruyucu Olarak Kullanılma Potansiyellerinin Test Edilmesi
22	213 O 129	Dr. Öğr. Üyesi Hakan ERİNÇ	Mikrobiyal ve Kimyasal Yöntemlerle Konjüge Linoleik Asit Üretimi
23	114 O 153	Prof. Dr. Çiğdem Ulubaş SERÇE	Patates Çeşit ve Melezlerinde Patates Y virüsü (Potato virus Y) Patates Altın Mematodu (Globodera Rostorhiensis) Dayanıklılığının Moleküler Biyolojik ve Kimyasal Karakterizasyonu İle Markör Yardımı İle Seleksiyonu
24	214 O 600	Dr. Öğr. Üyesi Zahide Neslihan ÖZTÜRK	Farklı Patates Çeşitlerinin Kuraklığa Tepkilerinin Trans kriptom Seviyesinde Karşılaştırılması Ve Ümitvar Genlerin Islah Programlarında Kullanımının Değerlendirilmesi
25	114 F 473	Prof. Dr. Sefa ERTÜRK	N=Z Egzotik Çekirdek Bölgesindeki 96 cd Çekirdeğinin Exogam2 İle Dijital Elektronik Numexo'nin Birlikte Kullanılarak Araştırılması
26	115 O 022	Dr. Öğr. Üyesi Allah BAKHSH	Herbisite Toleranslı Patates Hatlarının Geliştirilmesi
27	115 Z 236	Doç. Dr. Orhan GEZİCİ	Protein İyon-Değişim Kromatografisi İçin Kaliksaren-Kriyojel Esaslı Yeni Tip Monolitik Kolonların Sentezlenmesi

### 2018 Yılında Biten Bilimsel Araştırma Projeleri

S.N	Proje No	Proje Yürütücüsü	Proje Adı
1	FEB 2014/21 BAGEP	Prof. Dr. Metin YILDIRIM	Dietilpirokarbonat, Homosistein Tiyolakton ve Metilglioksidal İle Modifiye Edilen Nisinin Özellikleri
2	FEB 2015/03 DOKTEP	Prof. Dr. Orhan YALÇIN	Organik Elektronik Uygulamalar İçin Safranin İyonik Boya Katkılı Hidrojellerin Karakterizasyonu
3	FEB 2015/12 BAGEP	Prof. Dr. Sevgi ÇALIŞKAN	Farklı Olgunlaşma Grubuna Giren Soya Çeşitlerinin Niğde Koşullarında Verim ve Kalite Özelliklerinin Belirlenmesi
4	FEB 2015/13 BAGEP	Prof. Dr. Çiğdem ULUBAŞ SERÇE	Çilek Bitkisinden İzole Edilen Bazı Toprak Kökenli Fungal Patojenlere Karşı Bazı Laktik Asit Bakterilerinin İnhibitör Etkilerinin Araştırılması
5	FEB 2015/16 BAGEP	Doç. Dr. Sibel CANOĞULLARI	Yumurtacı Japon Bildircinlerinin Karma Yemlerinde Meyan Kökü (Glycyrrhiza Glabra) Kullanımının Performans, Serum Parametreleri, Yumurta Kolesterolü ve Antioksidan Kapasitesi Üzerine Etkisi
6	FEB 2015/17 BAGEP	Doç. Dr. Orhan GEZİCİ	Hüyük Asit Esaslı Monolitik Kriyojellerin Protein İyon- Değişim Kromatografisinde Kullanılabilirliğinin İncelenmesi
7	FEB 2015/21 BAGEP	Dr. Öğr. Üyesi Ahmet SAVRAN	Bolkar Dağlarının Alpin Florasının Tespiti ve Endemik Bitkilerinin Coğrafi Bilgi Sistemleri Tabanlı Haritalanması
8	FEB 2015/28 BAGEP	Dr. Öğr. Üyesi Gülden S. ERZURUMLU	Niğde Üniversitesi Yerleşkesinde Görsel Kalite Değerlendirilmesi
9	FEB 2015/30 YÜLTEP	Prof. Dr. Fehiman ÇİNER	Deri Sanayi Atıksularının Elektrokoagülasyon İle Arıtımı
10	FEB 2015/31 YÜLTEP	Prof. Dr. Çiğdem Ulubaş SERÇE	Patatesde Potato virus Y ırklarının Moleküler Metotlarla Tanılanması ve Miktarının Kantitatif real time RT-PCR ile belirlenmesi
11	FEB 2015/34 YÜLTEP	Doç. Dr. Özlem SARIÖZ	Yeni Aminofosfinlerin ve kalkojen Türevlerinin Sentezi, Sıvı-Sıvı Ekstraksiyon Özelliklerinin ve Antimikrobiyal Etkilerinin İncelenmesi
12	FEB 2015/39	Dr. Öğr. Üyesi Ayşe ÖZBEY	Kefirlerin Konjuge Linoleik Asit (KLA) İçerikleri

	BAGEP		
13	FEB 2015/41 BAGEP	Dr. Öğr. Üyesi Emre AKSOY	Farklı Olgunlaşma Grubuna Giren Soya Çeşitlerinin Demir Eksikliğine Vermiş Oldukları Fizyolojik ve Biyokimyasal Tepkilerinin İncelenmesi
14	FEB 2015/42 BAGEP	Dr. Öğr. Üyesi Ece Ümmü DEVECİ	Niğde Yöresindeki Lagnoselüozik Atıkların Biyoyakıt Üretimi Potansiyelinin Arttırmak İçin Ön İşlem Yöntemlerinin İstatistiki Yüzeysel Yanıt Metoduyla (RSM) İncelenmesi
15	FEB 2015/43 BAGEP	Dr. Öğr. Üyesi Çağdaş GÖNEN	Biyoyakıt Üretimi İçin Niğde Yöresi Akkaya Barajındaki Alglerin Kütlesel Potansiyelini Arttırmada Fiziko Kimyasal Ön İşlem Yöntemlerinin İstatistiki Yanıt Yüzeysel Metoduyla(RSM) İncelenmesi
16	FEB 2016/01 BAGEP	Doç. Dr. Mustafa BOĞA	Niğde Bölgesinde Bulunan Okse Otunun Yem Değerinin İn Vitro Gaz Üretim Yöntemi İle Belirlenmesi
17	FEB 2016/06 HIDEP	Prof. Dr. Songül BUDAK DİLER	Ursodeoksikolik Asit'in İnsan Periferik Kan Lenfositlerindeki İn Vitro Genotoksik Etkisi
18	FEB 2016/09 BAGEP	Doç. Dr. Murat BARUT	Asenkron Motorların Yüksek Başarılı Hız-Algılayıcısız Kontrolü İçin Genişletilmiş ve dağılımlı Kalman Filtresi Tabanlı Kestiricilerin Tasarımı ve Başarımlarının Karşılaştırılması
19	FEB 2016/13 BAGEP	Dr. Öğr. Üyesi Dilek Şatır ERDAĞ	Bolkar Dağları Güney Kesiminin Neotektonik Özellikleri
20	FEB 2016/15 DOKTEP	Prof. Dr. Sedat SERÇE	Bazı Kayısı Çeşit ve Melezlerinde Fitokimyasal Özelliklerin Değişimi ve Kalıtımı
21	FEB 2016/20 DOKTEP	Prof. Dr. Çiğdem ULUBAŞ SERÇE	Patates Y Virüsünün Bazı Irklarının Yaprak Bitleri İle Taşınma Durumunun Araştırılması
22	FEB 2016/23 BAGEP	Dr. Öğr. Üyesi Serkan ÇAYIRLI	Kalsitin Dik ve Yatay Karıştırmalı Bilyalı Değirmende Öğütülmesinde İşlem parametrelerinin Etkisinin Araştırılması
23	FEB 2016/24 BAGEP	Dr. Öğr. Üyesi Cihan BAYINDIRLI	Bir Otobüs Modeline Etki Eden Sürüklenme Kuvvetinin Pasif Akış Kontrol Yöntemleri İle İyileştirilmesi
24	FEB 2016/27 BAGEP	Dr. Öğr. Üyesi Ramazan ÇOMAKLI	Aşındırıcı Formasyonlarda Kayaç ve Mineral Özelliklerinin Kollu Galeride Açma Makinesi Kesici Uç Tüketimine Etkisi
25	FEB 2016/32 YÜLTEP	Doç. Dr. Halil TOKTAY	Bazı Bitki Ekstraktlarının Kök Ur Nematodu (Meloidogyne Incognita (Kofoid & White) Chitwood)na Karşı Biyolojik Etkinliğinin Belirlenmesi
26	FEB 2017/03	Doç. Dr. Mustafa ÖZDEN	Kirazda (Prunus avium L.) Yenilebilir Antimikrobiyel Kap-



	YÜLTEP		Lamanın Kalite ve Raf Ömrü Üzerine Etkisi
27	FEB 2017/04 YÜLTEP	Prof. Dr. Zeliha YILDIRIM	Tavuk Etinde Salmonella Enteritidis'in Gelişimi Üzerine Salmonella Enteritidis Bakteriyofajlarının Etkisi
28	FEB 2017/07 HİDEP	Prof. Dr. Zeliha SELAMOĞLU	Bazı Liken Türlerinin Biyolojik Aktivitelerinin ve Element İçeriklerinin Belirlenmesi Üzerine Bir Çalışma
29	FEB 2017/08 DOKTEP	Prof. Dr. Sedat SERÇE	Jubilee' Yüksekçalmaviyemiş(Vaccinium corymbosum L.) Genomunda Ardışık Organize Tekrarlanan DNA Ailesinin Biyoinformatik ve Moleküler Karakterizasyonu
30	FEB 2017/10 YÜLTEP	Prof. Dr. Osman SİVRİKAYA	Mermer Toz Atıkları ile Stabilize Edilmiş Kilin, Donma - Çözülme Davranışının ve Kür Sürelerinin Tek Eksenli Basınç Değeri Üzerinde Etkilerinin Araştırılması
31	FEB 2017/12 YÜLTEP	Prof. Dr. Sedat SERÇE	Bazı Yabani Vaccinium ve Rubus Türlerinde Antioksidan, Fitokimyasal ve Pomolojik Özelliklerinin Belirlenmesi
32	FEB 2017/13 YÜLTEP	Prof. Dr. Sedat SERÇE	Bazı Böğürtlen Çeşitlerinin Pomolojik, Fitokimyasal ve Biyolojik Aktivite Özelliklerinin Belirlenmesi
33	FEB 2017/25 BAGEP	Dr. Öğr. Üyesi Hasan TANGÜLER	Farklı Sıcaklık Uygulaması ve Üretim Yönteminin Şalgam Suyunun Kalitesi Üzerine Etkisi
34	FEB 2017/28 BAGEP	Dr. Firdevs UYSAL	Kazikli Radye Temellerde Kazık Eğitiminin Taşıma Gücüne Etkisi
35	SSB 2015/01 BAGEP	Prof. Dr. Bilge KARATEPE	Niğde Yöresindeki Koyun ve Keçilerde Theileria ve Babesia Türlerinin Mikroskopik ve Moleküler Yöntemlerle Belirlenmesi
36	SSB 2016/01 BAGEP	Doç. Dr. Serkan İBİŞ	Futbolcularda 8 Haftalık Kuvvet Egzersizinin İzokinetik Hamstring Quadriceps Kuvvet Oranına Etkisi
37	SSB 2016/02 BAGEP	Prof. Dr. Mustafa KARATEPE	Nevşehir Yöresi Koyunlarında anti-Neospora caninum Antikorlarının Prevalansı
38	EBT 2016/05 HİDEP	Dr. Öğr. Üyesi Meryem Nur AYDEDE YALÇIN	Eğitim Fakültesi Öğretim Üyelerinin ve Fen Bilgisi Öğretmenlerinin Aktif Öğrenme Uygulamalarına Yönelik Görüşlerinin Karşılaştırılması İncelenmesi
39	SOB 2015/09 BAGEP	Dr. Öğr. Üyesi Gülin ÖZTÜRK	II. Meşrutiyet Dönemi Meclislerinde Yozgat Mebusları(1908-1918)
40	SOB 2015/11 BAGEP	Doç. Dr. Oktay UÇAN	Kadınların Serbest Meslek Sahibi Olmalarının Özel Kredilerle Finansmanı: Avrupa Birliği-Türkiye Arasında Bir Karşılaştırma
41	SOB 2015/12	Doç. Dr. Bayram ÜNAL	Dini Cemaat Yapılarında Meşrutiyet Kaynaklarının Sosyolojik

	YÜLTEP		Analizi
42	SOB 2016/02 BAGEP	Dr. Öğr. Üyesi Bekir Necati ALTIN	İç Anadolu Bölgesinde (Nevşehir-Niğde-Aksaray-Ereğli- Konya arasında) Volkanik Şekillerin Arazi Kullanımı ve Yerleşim Alanlarına Etkisinin Sayısal Modellemeleri
43	SOB 2016/03 BAGEP	Dr. Ercan GEÇKİN	Kuaförlerde Yapılandırılan Kadınlık İmajının Sosyolojisi: Karşılaştırmalı Ankara ve Niğde Örnekleri
44	SOB 2016/04 DOKTEP	Prof. Dr. Zeki DOĞAN	Devlet Demiryolları İşletmelerinde Maliyetlerin Faaliyet Tabanlı Maliyetleme Yöntemine Göre Hesaplanması ve Bir Uygulama
45	SOB 2017/03 DOKTEP	Doç. Dr. Ömer İSKENDEROĞLU	Boğa ve Ayı Piyasalarında Portföy Optimizasyonun Bulanık Mantıkla Karşılaştırılması

### 2018 Yılında iptal Edilen BAP Projemiz

S.N	Proje No	Proje Yürütücüsü	Proje Adı
1	FEB 2017/32 HİDEP	Prof. Dr. Saffet AYASUN	Elektrikli Araç Grupları İçeren Bir Bölgeyi Yük Frekans Kontrol Sisteminin Zaman Gecikmesine Bağlı Kararlılık Analizi

## **EK-1: HARCAMA YETKİLİSİNİN İÇ KONTROL GÜVENCE BEYANI**

### **İÇ KONTROL GÜVENCE BEYANI<sup>[1]</sup>**

Harcama yetkilisi olarak yetkim dahilinde;

Bu raporda yer alan bilgilerin güvenilir, tam ve doğru olduğunu beyan ederim.

Bu raporda açıklanan faaliyetler için idare bütçesinden harcama birimimize tahsis edilmiş kaynakların etkili, ekonomik ve verimli bir şekilde kullanıldığını, görev ve yetki alanım çerçevesinde iç kontrol sisteminin idari ve mali kararlar ile bunlara ilişkin işlemlerin yasallık ve düzenliliği hususunda yeterli güvenceyi sağladığını ve harcama birimimizde süreç kontrolünün etkin olarak uygulandığını bildiririm.

Bu güvence, harcama yetkilisi olarak sahip olduğum bilgi ve değerlendirmeler, iç kontroller, iç denetçi raporları ile Sayıştay raporları gibi bilgim dâhilindeki hususlara dayanmaktadır.

Burada raporlanmayan, idarenin menfaatlerine zarar veren herhangi bir husus hakkında bilgim olmadığını beyan ederim. (Niğde ...../01./2019)

İmza

Prof. Dr. Funda AKSOY AKGÜL

BAP Koordinatörü

