

T.C.  
NİĞDE ÜNİVERSİTESİ  
BEDEN EĞİTİMİ VE SPOR YÜKSEKOKULU



BİRİM FAALİYET RAPORU

2013

## İçindekiler

<b>BİRİM YÖNETİCİSİNİN SUNUŞU</b> .....	<b>3</b>
<b>I- GENEL BİLGİLER</b> .....	<b>4</b>
B. Yetki, Görev ve Sorumluluklar .....	5
C. İdareye İlişkin Bilgiler .....	5
1 - Fiziksel Yapı .....	5
Yüksekokulumuz hizmetlerini Bor Yolu 10. kilometrede 188.317.51 m <sup>2</sup> alan içerisinde bulunan eğitim-öğretim binası ve hemen arkasında ve yanında yer alan üç adet spor salonu, tenis kortu, atletizm ve futbol sahaları ile yürütülmektedir. ....	5
2- Örgüt Yapısı .....	7
3- Bilgi ve Teknolojik Kaynaklar .....	10
4- İnsan Kaynakları .....	10
5- Sunulan Hizmetler .....	15
Spor Şenliği Organizasyonu, Üniversite Takım Faaliyetleri, Yaz ve Kış Kampları.....	20
6- Yönetim ve İç Kontrol Sistemi .....	21
D- Diğer Hususlar .....	21
<b>II- AMAÇ ve HEDEFLER</b> .....	<b>21</b>
A. Birimin Amaç ve Hedefleri .....	21
B. Temel Politikalar ve Öncelikler .....	21
C. Diğer Hususlar .....	22
<b>III- FAALİYETLERE İLİŞKİN BİLGİ VE DEĞERLENDİRMELER</b> .....	<b>22</b>
A- Mali Bilgiler .....	22
1- Bütçe Uygulama Sonuçları .....	22
B- Mali Bilgiler .....	22
2- Bütçe Uygulama Sonuçları .....	22
2- Temel Mali Tablolara İlişkin Açıklamalar .....	23
3- Mali Denetim Sonuçları .....	24
4- Diğer Hususlar .....	24
B- Performans Bilgileri .....	25
1- Faaliyet ve Proje Bilgileri .....	25
<b>IV- KURUMSAL KABİLİYET ve KAPASİTENİN DEĞERLENDİRİLMESİ</b> .....	<b>31</b>
A- Üstünlükler .....	31
B- Zayıflıklar .....	31
C- Değerlendirme .....	31
<b>V- ÖNERİ VE TEDBİRLER</b> .....	<b>31</b>

## BİRİM YÖNETİCİSİNİN SUNUŞU

1992 yılında kurulan Üniversitemiz Beden Eğitimi ve Spor Yüksekokulumuzun mevcut bulunan Beden Eğitimi ve Spor Öğretmenliği Bölümü ve Antrenörlük Eğitimi Bölümü ile Spor Yöneticiliği Bölümleri nitelikli eğitim-öğretim kadrosu, fiziki olanakları ile gerek sportif başarılar gerekse sosyal ve kültürel etkinlikleriyle, Atatürk İlke ve İnkılâplarına bağlı, Cumhuriyetin savunucusu bir kurum olarak kurulduğu günden itibaren öğrencilerimiz ve artan Öğretim Elemanı sayısı ile eğitim-öğretime devam etmektedir.

Yüksekokulumuz öğrencilerine, fiziki, sosyal, psikolojik, kültürel ve zihinsel gelişimlerine katkıda bulunarak toplumun sağlıklı nesiller kazanmasını sağlamak amacındadır. Ayrıca; spor yapabilecek yaştakilerin yalnızca seyirci olmak durumundan kurtarmayı aktif olarak spor faaliyetlerine katmayı da hedefleri arasına almıştır.

Yüksekokul öğrencilerimizin 8 (sekiz) yarıyıllık Yükseköğrenimleri süresince yalnızca alanlarında değil, kültürel ve sosyal etkinliklerle kişisel gelişimleri sağlanmaktadır. Bu eğitimle mezun olduklarında alanlarında gerekli akademik donanım ve yeterliliğe sahip hem de kişilikli, çağdaş, üretken, bireyler olarak göreve hazır olacaklardır.

**Adı Soyadı : Doç. Dr. Serkan HAZAR**

**Unvanı : MÜDÜR**

**İmza :**

## **I- GENEL BİLGİLER**

### **A.Misyon ve Vizyon**

#### **Misyon**

Çağdaş spor bilimi ve teknolojilerindeki gelişmelere katkıda bulunmak, bu alandaki güncel gelişmeleri takip ederek, araştırmacı, sorgulayıcı, çözümleyici düşünce yapısında değişen dünya koşullarında topluma liderlik yapabilecek insani değerlere saygılı, toplum sağlığı açısından sporun öneminin bilincinde olan modern sporcu eğitim metotlarını benimsemiş, Atatürk İlkelerine ve Cumhuriyetin değerlerine bağlı, demokrasi bilinci yerleşmiş spor adamları yetiştirmek, ulusal ve uluslararası alanda spor biliminde saygın kurumlar arasında yer almaktır.

#### **Vizyon**

Takım çalışmasını teşvik eden katılımcı ve paylaşımcı bir yönetime sahip İlimiz ve Bölgemiz başta olmak üzere ülkemizin spor alanındaki sorunlarını çözmeye yönelik çalışmalar yapan, üstün nitelikli personeli ve çağdaş alt yapısı, spor biliminde son teknolojileri kullanan yenilikçi ve öncü uygulamaları ile spor eğitimi alanında Türkiye' de ve dünyada bir model ve marka oluşturmaktır.

## B. Yetki, Görev ve Sorumluluklar

### 1-Yetki

Birimimiz işlem tesis ederken yetki yerini 2547 Sayılı Yükseköğretim Kanunu, 2914 sayılı Yükseköğretim Personel Kanunu ve 657 Sayılı Devlet Memurları Kanunundan almaktadır

### 2-Görevleri:

- Beden Eğitimi ve Spor Yüksekokulu: Sportif alanlarda insangücü yetiştirmeyi amaçlayan sekiz yarıyıllık eğitim-öğretim programına sahip bir yükseköğretim kurumudur.
- Öğrencilerimizin eğitim-öğretim faaliyetlerini en iyi şekilde yapabilmeleri için gerekli ihtiyaçları karşılamak.
- Zaman içerisinde öngörülemeyen aksaklıkları gidermek, verilecek benzeri görevleri yerine getirmek.

### 3- Sorumluluklar

- Beden Eğitimi ve Spor Yüksekokulumuz eğitim öğretim kapasitesinin daha olumlu bir şekilde kullanılması ve geliştirilmesi, öğrencilere gerekli sosyal kültürel ve sportif faaliyetlerin gözetim ve denetiminin yapılmasından sorumludur.

## C. İdareye İlişkin Bilgiler

### 1- Fiziksel Yapı

Yüksekokulumuz hizmetlerini Bor Yolu 10. kilometrede 188.317.51 m<sup>2</sup> alan içerisinde bulunan eğitim-öğretim binası ve hemen arkasında ve yanında yer alan üç adet spor salonu, tenis kortu, atletizm ve futbol sahaları ile yürütülmektedir.

### 1.1- Eğitim Alanları Derslikler

Eğitim Alanı	Eğitim Alanı Sayıları						
	Kapasite si 0-25	Kapasite si 26-50	Kapasite si 51-75	Kapasite si 76-100	Kapasite si 101-150	Kapasite si 151-250	Kapasite si 251- Üzeri
Anfi							
Sınıf							
Bilgisayar Lab.		1					
Anatomi Lab.			1				
Fizyoloji Lab.		1					
Atölyeler							
<b>Toplam</b>		<b>2</b>	<b>1</b>				

### 1.2- Sosyal Alanlar

#### 1.2.1.Yemekhaneler

Öğrenci yemekhane Sayısı: 1 Adet

Öğrenci yemekhane Alanı: 73 m<sup>2</sup>

Öğrenci yemekhane Kapasitesi: 44 Kişi

Personel yemekhane Sayısı: ... Adet

Personel yemekhane Alanı: ... m<sup>2</sup>

Personel yemekhane Kapasitesi: ... Kişi

### 1.2.2.Kantinler ve Kafeteryalar

Kantin Sayısı: 1 Adet

Kantin Alanı: 196 m<sup>2</sup>

Kafeterya Sayısı: ... Adet

Kafeterya Alanı: ... m<sup>2</sup>

### 1.2.3.Misafirhaneler

Misafirhane Sayısı: ... Adet

Misafirhane Kapasitesi: ... Kişi

### 1.2.4.Spor Tesisleri

Kapalı Spor Tesisleri Sayısı: 3 Adet

Kapalı Spor Tesisleri Alanı: 3365 m<sup>2</sup>

Açık Spor Tesisleri Sayısı: 2 Adet

Açık Spor Tesisleri Alanı: 2245 m<sup>2</sup>

### 1.2.5.Toplantı - Konferans Salonları

Toplantı - Konferans Salonlarının Sayıları						
	Salonların Kapasiteleri (Kişi)					
	Kapasitesi 0-50	Kapasitesi 51-100	Kapasitesi 101-150	Kapasitesi 151-200	Kapasitesi 201-250	Kapasitesi 251-Üzeri
Toplantı (Seminer)Salonu	1					
Konferans Salonu						
Toplam	1					

### 1.2.6.Sinema Salonu

Sinema Salonu Sayısı: ... Adet

Sinema Salonu Alanı: ... m<sup>2</sup>

Sinema Salonu Kapasitesi: ... Kişi

### 1.2.7.Eğitim ve Dinlenme Tesisleri

Eğitim ve Dinlenme Tesisleri Sayısı: ... Adet

Eğitim ve Dinlenme Tesisleri Kapasitesi: ... Kişi

### 1.2.8.Öğrenci Kulüpleri

Öğrenci Kulüpleri Sayısı: ... Adet

Öğrenci Kulüplerinin Üye Sayısı: ... Adet

Öğrenci Kulüpleri Alanı: ... m<sup>2</sup>

### 1.2.9.Mezun Öğrenciler Derneği

Mezun Öğrenciler Derneği Sayısı: ... Adet

Mezun Öğrenciler Derneği Alanı: ... m<sup>2</sup>

### 1.2.10.Eğitim ve Dinlenme Tesisleri

Eğitim ve Dinlenme Tesisleri Sayısı: ... Adet

Eğitim ve Dinlenme Tesisleri Kapasitesi: ... Kişi

### 1.3- Hizmet Alanları

#### 1.3.1. Akademik Personel Hizmet Alanları

	Sayısı (Adet)	Alanı (m <sup>2</sup> )	Kullanan Sayısı (Kişi)
Çalışma Odası	21	367.09	28
Toplam	21	367.09	28

#### 1.3.2. İdari Personel Hizmet Alanları

	Sayısı (Adet)	Alanı (m <sup>2</sup> )	Kullanan Sayısı
Servis			
Çalışma Odası	14	398.36	25
Toplam	14	398.36	25

#### 1.3.3. Ambar Alanları

Ambar Sayısı: 1 Adet

Ambar Alanı: 77 m<sup>2</sup>

#### 1.3.4. Arşiv Alanları

Arşiv Sayısı: ... Adet

Arşiv Alanı: ... m<sup>2</sup>

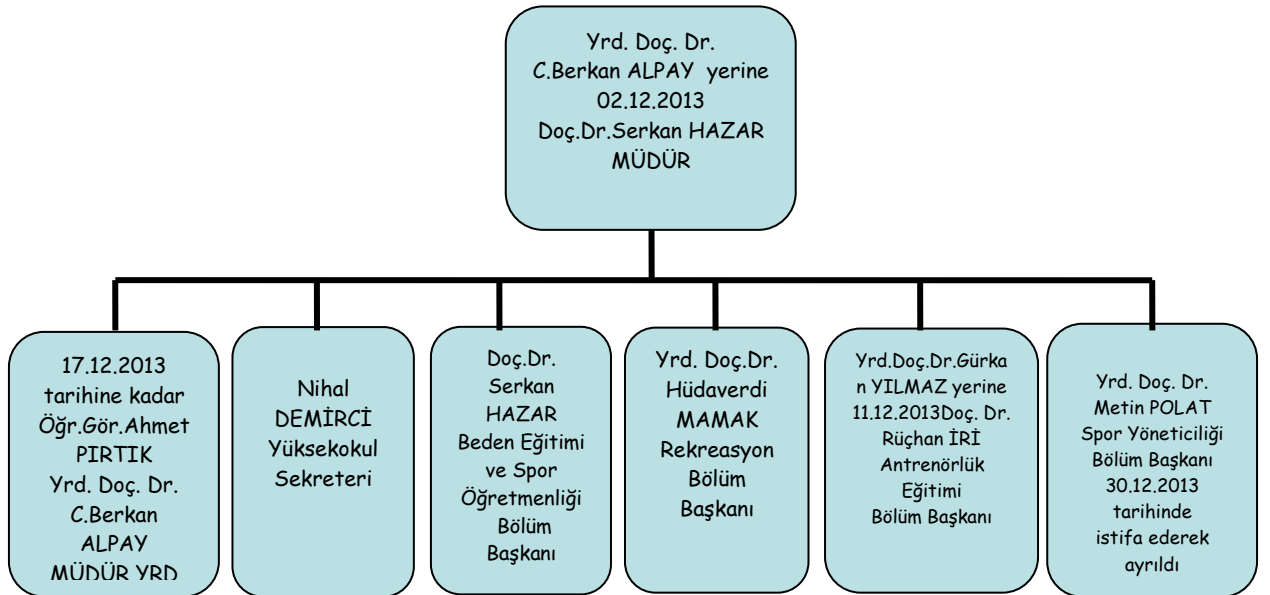
#### 1.3.5. Atölyeler

Atölye Sayısı: ... Adet

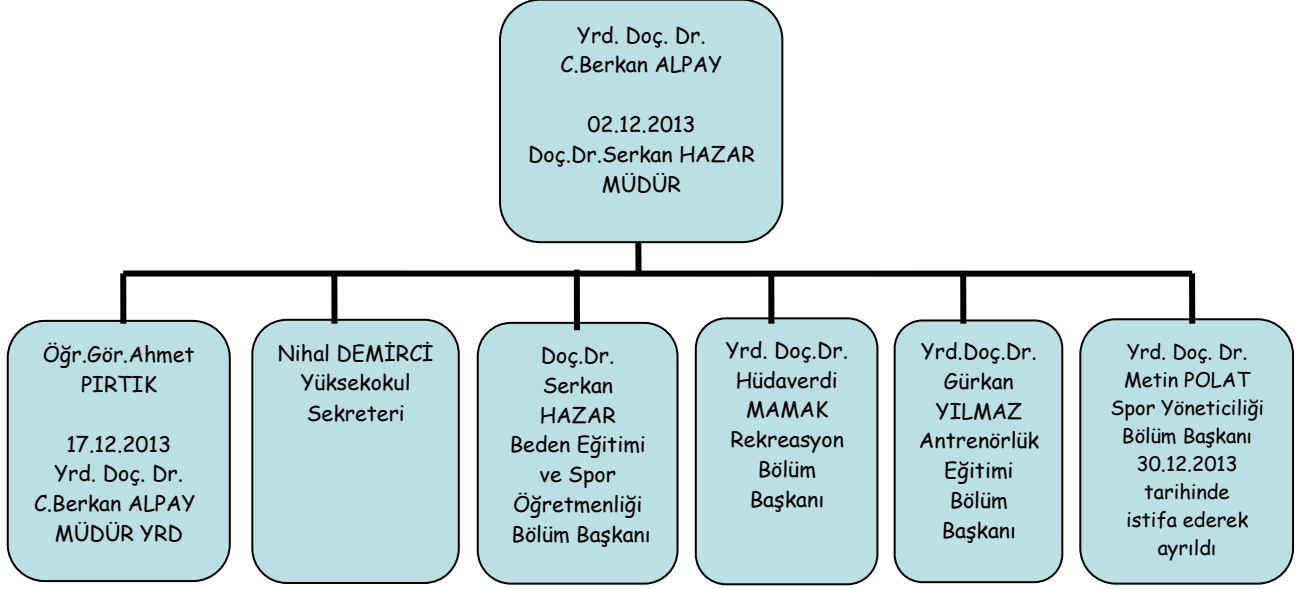
Atölye Alanı: ... m<sup>2</sup>

### 2- Örgüt Yapısı

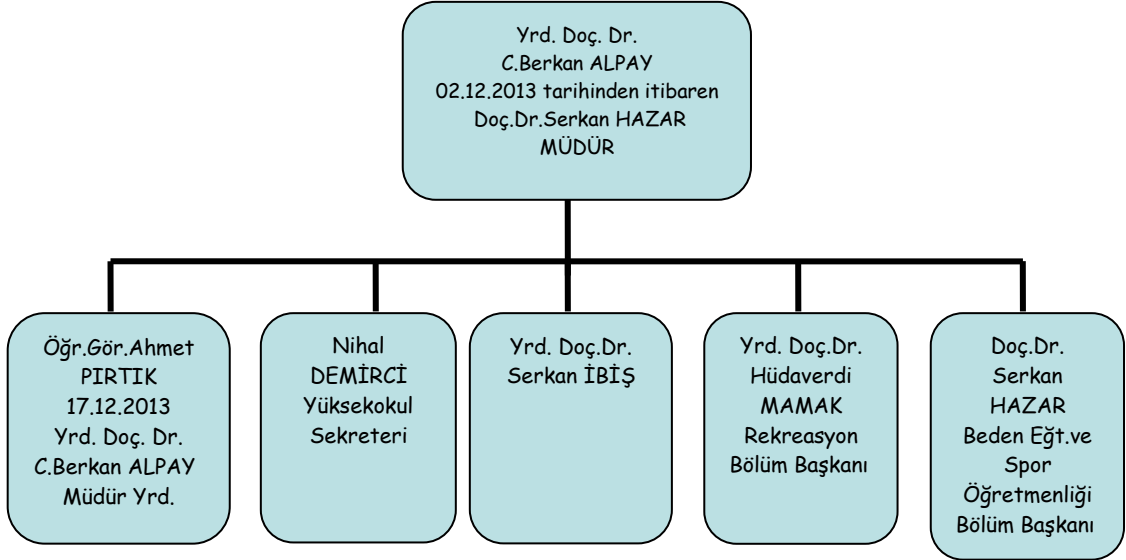
#### BİRİM TEŞKİLAT ŞEMASI



## YÜKSEKOKUL KURULU



## YÜKSEKOKUL YÖNETİM KURULU





### Yönetim Kurulu

Yrd.Doç.Dr.C.Berkan ALPAY	Müdür (02.12.2013 tarihine kadar)
Doç.Dr. Serkan HAZAR	Müdür
Öğr.Gör Ahmet PIRTIK	Üye (02.12.2013 tarihine kadar Müdür Yardımcısı)
Yrd. Doç.Dr. C.Berkan ALPAY	Üye Müdür Yardımcısı
Doç.Dr. Serkan HAZAR	02.12.2013 tarihine kadar Bölüm Başkanı
Yrd. Doç.Dr. Serkan İBİŞ	Üye
Yrd. Doç.Hüdaverdi MAMAK	Üye
Nihal DEMİRCİ	Raportör

### Yüksekokul Kurulu

Yrd.Doç.Dr.C.Berkan ALPAY	Müdür (02.12.2013 tarihine kadar)
Doç.Dr. Serkan HAZAR	Müdür
Öğr.Gör Ahmet PIRTIK	Üye 02.12.2013 tarihine kadar Müdür Yardımcısı
Yrd. Doç.Dr. C.Berkan ALPAY	Üye Müdür Yardımcısı
Doç.Dr. Serkan HAZAR	Bölüm Başkanı (02.12.2013 tarihine kadar)
Yrd. Doç.Dr. Gürkan YILMAZ	Üye.
Yrd. Doç.Dr.Metin POLAT	Üye (30.12.2013 tarihine kadar)
Yrd. Doç.Hüdaverdi MAMAK	Üye
Nihal DEMİRCİ	Raportör

### 3- Bilgi ve Teknolojik Kaynaklar

#### 3.1- Yazılımlar

#### 3.2- Bilgisayarlar

Masa üstü bilgisayar Sayısı: 63 Adet

Taşınabilir bilgisayar Sayısı: ... Adet

#### 3.3- Kütüphane Kaynakları

Basılı Kitap Sayısı: ... Adet

Elyazması Kitap Sayısı: ... Adet

Basılı Periyodik Yayın Sayısı: ... Adet

Elektronik Yayın Sayısı: ... Adet

#### 3.4- Diğer Bilgi ve Teknolojik Kaynaklar

Cinsi	İdari Amaçlı (Adet)	Eğitim Amaçlı (Adet)	Araştırma Amaçlı (Adet)	Toplam (Adet)
Projeksiyon		13		13
Slâyt makinesi		10		10
Tepegöz		2		2
Episkop				
Barkot Okuyucu	1			1
Baskı makinesi	1			1
Fotokopi makinesi	7			7
Faks	1			1
Fotoğraf makinesi				
Kamera	1			1
Televizyon		7		7
Tarayıcı	4			4
Müzik Seti		1		1
Mikroskop				
DVD				

#### 4- İnsan Kaynakları

Yrd.Doç.Dr.C.Berkan ALPAY 02.12.2013 tarihinde görev süresi dolduğundan , Doç.Dr. Serkan HAZAR 02.12.2013 tarihinde Yüksekokulumuz Müdürlük görevine atanmıştır halen görevine devam etmektedir.

Öğr.Gör Ahmet PIRTIK 02.12.2013 tarihinde görev süresi dolduğundan, Yrd. Doç. Dr. C. Berkan ALPAY 17.12.2013 tarihinde Müdür Yardımcılığı görevine atanmış halen görevine devam etmektedir.

Doç.Dr.Serkan HAZAR 27.07.2012 tarihinde Beden Eğitimi ve Spor Öğretmenliği Bölüm Başkanlığına atanmıştır halen görevine devam etmektedir.

Yrd.Doç.Dr. Gürkan YILMAZ 11.12.2013 tarihinde istifa ettiğinden Doç.Dr. Rüçhan İRİ 11.12.2013 tarihinde Antrenörlük Eğitimi Bölüm Başkanlığı görevine atanmış halen görevine devam etmektedir.

Yrd.Doç.Dr.Metin POLAT 30.12.2013 tarihinde istifa ederek Yüksekokulumuzdan ayrılmıştır.

Yrd. Doç. Doç.Dr. Hüdaverdi MAMAK 05.12.2012 tarihinde Rekreasyon Bölüm Başkanlığı görevine atanmış halen görevine devam etmektedir.

#### 4.1- Akademik Personel

Birim	Toplam Kadro
Rektörlük	
Eğitim Fakültesi	
İktisadi ve İdari Bilimler Fakültesi	
Mühendislik Fakültesi	
Mimarlık Fakültesi	
Fen-Edebiyat Fakültesi	
Beden Eğitimi ve Spor Yüksekokulu	29
Niğde Zübeyde Hanım Sağlık Yüksekokulu	
Niğde Teknik Bilimler Meslek Yüksekokulu	
Niğde Sosyal Bilimler Meslek Yüksekokulu	
Niğde Zübeyde Hanım Sağlık Hizmetleri Meslek Yüksekokulu	
Bor Meslek Yüksekokulu	
Bor Halil Zöhre Ataman Meslek Yüksekokulu	
Ulukışla Meslek Yüksekokulu	
.....	
<b>Toplam</b>	<b>29</b>

Akademik Personel					
	Kadroların Doluluk Oranına Göre			Kadroların İstihdam Şekline Göre	
	Dolu	Boş	Toplam	Tam Zamanlı	Yarı Zamanlı
Profesör					
Doçent	2		2	2	
Yrd. Doçent	6		6	6	
Öğretim Görevlisi	18		18	18	
Okutman					
Eğitim- Öğretim Planlamacısı					
Araştırma Görevlisi	3		3	3	
Uzman					
....					
<b>TOPLAM</b>	<b>29</b>		<b>29</b>	<b>29</b>	

#### 4.2- Yabancı Uyruklu Akademik Personel

Yabancı Uyruklu Öğretim Elemanları		
Unvan	Geldiği Ülke	Çalıştığı Fakülte/Yüksekokul -Bölüm
Profesör		
Doçent		
Yrd. Doçent		
Öğretim Görevlisi		
Uzman		
...		
Toplam		

#### Üniversiteler Arasında Yapılan İkili Anlaşmalar

Üniversite Adı Ülkesi	Anlaşmanın İçeriği
Ankara Üniversitesi Türkiye	ÖYEP-BİYEP
Hacettepe Üniversitesi Türkiye	ÖYEP-BİYEP

#### 4.3- Diğer Üniversitelerde Görevlendirilen Akademik Personel

Diğer Üniversitelerde Görevlendirilen Akademik Personel		
Unvan	Bağlı Olduğu Fakülte/Yüksekokul -Bölüm	Görevlendirildiği Üniversite
Profesör		
Doçent		
Yrd. Doçent		
Öğretim Görevlisi		
Uzman		
Araştırma Görevlisi	1	Ortadoğu Teknik Üniversitesi
Toplam		

#### 4.4- Başka Üniversitelerden Kurumda Görevlendirilen Akademik Personel

Başka Üniversitelerden Üniversitemizde Görevlendirilen Akademik Personel		
Unvan	Çalıştığı Fakülte/Yüksekokul - Bölüm	Geldiği Üniversite
Profesör		
Doçent		
Yrd. Doçent		
Öğretim Görevlisi		
Uzman		
Araştırma Görevlisi		
Toplam		

#### 4.5- Sözleşmeli Akademik Personel

Sözleşmeli Akademik Personel Sayısı	
Profesör	
Doçent	
Yrd. Doçent	
Öğretim Görevlisi	
Uzman	
Okutman	
Sanatçı Öğretim Elemanı	
Toplam	

#### 4.6- Akademik Personelin Yaş İtibariyle Dağılımı

Akademik Personelin Yaş İtibariyle Dağılımı						
	21-25 Yaş	26-30 Yaş	31-35 Yaş	36-40 Yaş	41-50 Yaş	51- Üzeri
Kişi Sayısı	1		1	14	11	3
Yüzde	%4		%4	%46	%37	%9

#### 4.7-Üniversitemiz İdari Personelin Birim Bazında Dolu Kadro Dağılımı

Birim	Toplam Kadro
Eğitim Fakültesi	
İktisadi ve İdari Bilimler Fakültesi	
Mühendislik - Mimarlık Fakültesi	
Fen-Edebiyat Fakültesi	
Fen Bilimleri Enstitüsü	
Sosyal Bilimler Enstitüsü	
Beden Eğitimi ve Spor Yüksekokulu	25
Niğde Zübeyde Hanım Sağlık Yüksekokulu	
Niğde Teknik Bilimler Meslek Yüksekokulu	
Niğde Sosyal Bilimler Meslek Yüksekokulu	
Niğde Zübeyde Hanım Sağlık Hizmetleri Meslek Yüksekokulu	
Bor Meslek Yüksekokulu	
Halil Zöhre Ataman Meslek Yüksekokulu	
Ulukışla Meslek Yüksekokulu	
Genel Sekreterlik	
Personel Dairesi Başkanlığı	
Strateji Geliştirme Dairesi Başkanlığı	
İdari ve Mali İşler Daire Başkanlığı	
Kütüphane ve Dokümantasyon Daire Başkanlığı	
Bilgi İşlem Daire Başkanlığı	
Sağlık Kültür ve Spor Daire Başkanlığı	
Öğrenci İşleri Daire Başkanlığı	
Yapı İşleri ve Teknik Daire Başkanlığı	
Hukuk Müşavirliği	
Toplam	25

#### 4.8- İdari Personel

Personel (Kadroların Doluluk Oranına Göre)			
	Dolu	Boş	Toplam
Genel İdare Hizmetleri Sınıfı	13		13
Sağlık Hizmetleri ve Yardımcı Sağlık Hizmetleri Sınıfı			
Teknik Hizmetleri Sınıfı	4		4
Avukatlık Hizmetleri Sınıfı.			
Yardımcı Hizmetler Sınıfı	8		8
Sözleşmeli Personel*			
.....			
<b>Toplam</b>	<b>25</b>		<b>25</b>

\* 657 sayılı yasanın 4/b maddesine göre istihdam edilenler

#### 4.9- İdari Personelin Eğitim Durumu

İdari Personelin Eğitim Durumu					
	İlköğretim	Lise	Ön Lisans	Lisans	Y.L. ve Dokt.
Kişi Sayısı	3	7	8	7	
Yüzde	%13	%28	%33	%26	

#### 4.10- İdari Personelin Hizmet Süreleri

İdari Personelin Hizmet Süresi						
	1 - 3 Yıl	4 - 6 Yıl	7 - 10 Yıl	11 - 15 Yıl	16 - 20 Yıl	21 - Üzeri
Kişi Sayısı	6	2	2	2	7	6
Yüzde	%28	%5	%5	%5	%29	%28

#### 4.11- İdari Personelin Yaş İtibariyle Dağılımı

İdari Personelin Yaş İtibariyle Dağılımı						
	21-25 Yaş	26-30 Yaş	31-35 Yaş	36-40 Yaş	41-50 Yaş	51- Üzeri
Kişi Sayısı	5	5	4	2	6	3
Yüzde	%17	%18	%17	%8	%28	%12

## 5- Sunulan Hizmetler

### 5.1- Eğitim Hizmetleri

#### 5.1.1- Öğrenci Sayıları

(31.12.2013 tarihindeki öğrenci sayıları esas alınacaktır.)

Akademik birimlere göre öğrenci dağılımı

Öğrenci Sayıları									
Bölümün Adı	I. Öğretim			II. Öğretim			Toplam		Genel Toplam
	E*	K**	Toplam	E	K	Toplam	K	E	
Beden Eğitimi ve Spor Öğretmenliği Bölümü	161	100	261						
Antrenörlük Eğitimi Bölümü	148	108	256	185	44	229			
Spor Yöneticiliği Bölümü	160	44	204						
<b>Toplam</b>	<b>469</b>	<b>252</b>	<b>721</b>	<b>185</b>	<b>44</b>	<b>229</b>			<b>950</b>

\*E: Erkek

\*\*K: Kız

#### 5.1.2- Yabancı Dil Hazırlık Sınıfı Öğrenci Sayıları

(31.12.2013 tarihindeki öğrenci sayıları esas alınacaktır.)

Yabancı Dil Eğitimi Gören Hazırlık Sınıfı Öğrenci Sayıları ve Toplam Öğrenci Sayısına Oranı							
Bölümün Adı	Hazırlık Sınıfı Öğrenci Sayısı			Toplam Öğrenci Sayısı			Yüzde*
	Erkek	Kız	Toplam	Erkek	Kız	Toplam	
.....							
.....							
.....							
.....							
<b>Toplam</b>							

\*Yabancı dil eğitimi gören öğrenci sayısının toplam öğrenci sayısına oranı (Yabancı dil eğitimi gören öğrenci sayısı/Toplam öğrenci sayısı\*100)

#### 5.1.3- Öğrenci Kontenjanları

Öğrenci Kontenjanları ve Doluluk Oranı (2013 ÖSS Sonuçlarına Göre)				
Bölümün Adı	ÖSS Kontenjanı	ÖSS Sonucu Yerleşen	Boş Kalan Kontenjan	Doluluk Oranı
Beden Eğitimi ve Spor Öğretmenliği Bölümü	60	60		
Antrenörlük Eğitimi Bölümü	60	61		
Spor Yöneticiliği Bölümü	50	50		
<b>Toplam</b>	<b>170</b>	<b>171</b>		

#### 5.1.4. Yatay ve Dikey Geçiř Yapararak Gelen Öğrenci Sayısı

Birimler	I. Öğretim	II. Öğretim	Toplam
Fen Edebiyat Fakültesi			
İktisadi Ve İdari Bilimler Fakültesi			
Eğitim Fakültesi			
Mühendislik Fakültesi			
Niğde Zübeyde Hanım Sağlık Yüksekokulu			
Toplam			
<b>Yatay ve Dikey Geçiř Yapararak Giden Öğrenci Sayısı</b>			
Eğitim Fakültesi			
Fen Edebiyat Fakültesi			
İktisadi Ve İdari Bilimler Fakültesi			
Mühendislik Fakültesi			
Beden Eğitimi ve Spor Yüksekokulu	9	2	11
Bor Meslek Yüksekokulu			
Niğde Sosyal Bilimler Meslek Yüksekokulu			
Niğde Zübeyde Hanım Sağlık Yüksekokulu			
Ulukışla Meslek Yüksekokulu			
Toplam	9	2	11

#### 5.1.5. Yaz Okulunda Açılan Ders Sayısı

Akademik Birimler	Sayı
Fen Edebiyat Fakültesi	
İktisadi Ve İdari Bilimler Fakültesi	
Eğitim Fakültesi	
Mühendislik-Mimarlık Fakültesi	
Beden Eğitimi Ve Spor Meslek Yüksekokulu	1
Zübeyde Hanım Sağlık Yüksekokulu	
Zübeyde Hanım Sağlık Hizmetleri Meslek Yüksekokulu	
Niğde Meslek Yüksekokulu	
Bor Meslek Yüksekokulu	
Bor Halil Zöhre Ataman Meslek Yüksekokulu	
Ulukışla Meslek Yüksekokulu	
.....	
Toplam	1



#### 5.1.6. Yaz Okulunda Eğitim Gören Öğrenci Sayıları

<i>Akademik Birimler</i>	<i>N.Ü.Öğrencisi</i>	<i>Diğer Üniversitelerden Gelen</i>	<i>Toplam</i>
Fen Edebiyat Fakültesi			
İktisadi ve İdari Bilimler Fakültesi			
Eğitim Fakültesi			
Mühendislik-Mimarlık Fakültesi			
Beden Eğitimi ve Spor Meslek Yüksekokulu	39	12	51
Zübeyde Hanım Sağlık Yüksekokulu			
Zübeyde Hanım Sağlık Hizmetleri Meslek Yüksekokulu			
Niğde Meslek Yüksekokulu			
Bor Meslek Yüksekokulu			
Bor Halil Zöhre Ataman Meslek Yüksekokulu			
Ulukışla Meslek Yüksekokulu			
.....			
Toplam	39	12	51

#### 5.1.7- Yüksek Lisans ve Doktora Programları

Enstitülerdeki Öğrencilerin Yüksek Lisans (Tezli/ Tezsiz) ve Doktora Programlarına Dağılımı					
Bölümün Adı	Programı	Yüksek Lisans Yapan Öğrenci Sayısı		Doktora Yapan Öğrenci Sayısı	Toplam
		Tezli	Tezsiz		
Beden Eğitimi ve Spor	-	50	-	-	50
Toplam		50			50

#### 5.1.8-Uluslararası Değişim Programları Çerçevesinde Yabancı Ülkeye Giden Öğrenci Sayısı

Uluslararası Değişim Programları Çerçevesinde Yabancı Ülkeye Giden Öğrenci Sayısı				
Programın Adı	Gidilen Üniversite/Ülke	Öğrenci Sayısı	Bölümü	Açıklama
Erasmus				
Erasmus				
Toplam				

### 5.1.9- Uluslararası Değişim Programları Çerçevesinde Yabancı Ülkelerden Gelen Öğrenci Sayısı

Uluslararası Değişim Programları Çerçevesinde Yabancı Ülkelerden Gelen Öğrenci Sayısı				
Programın Adı	Gelinen Üniversite/Ülke	Öğrenci Sayısı	Bölümü	Açıklama
Toplam				

### 5.1.10- Uluslararası Değişim Programları Çerçevesinde Yabancı Ülkeye Giden Öğretim Elemanı Sayısı

Uluslararası Değişim Programları Çerçevesinde Yabancı Ülkeye Giden Öğretim Elemanı Sayısı				
Programın Adı	Gidilen Üniversite/Ülke	Öğretim Elemanı Sayısı	Bölümü	Açıklama
.....				
Toplam				

### 5.1.11- Uluslararası Değişim Programları Çerçevesinde Yabancı Ülkelerden Gelen Öğretim Elemanı Sayısı

Uluslararası Değişim Programları Çerçevesinde Yabancı Ülkelerden Gelen Öğretim Elemanı Sayısı				
Programın Adı	Gidilen Üniversite/Ülke	Öğrenci Sayısı	Bölümü	Açıklama
.....				
Toplam				

### 5.1.12. Akademik İşbirliği Protokolü İmzalanan Üniversiteler

Niğde Üniversitesi	Kosova Priştina Akademik İşbirliği Protokolü
Niğde Üniversitesi	North Dakota Akademik İşbirliği Protokolü
Niğde Üniversitesi	Univerzitet Dzemat Bijedic U Mostaru
Niğde Üniversitesi	Univerzitet U Zenici
Niğde Üniversitesi	Univerzitet U Tuzlı
Niğde Üniversitesi	Univerzitet U Novom Pazaru
Niğde Üniversitesi	Napoli Federico Iı Üniversitesi
Niğde Üniversitesi	Sannio Üniversitesi
Niğde Üniversitesi	Stip Üniversitesi

### 5.3-İdari Hizmetler

İdari kadromuz aracılığıyla Akademik Personel ve öğrencilerimizin eğitim-öğretim faaliyetlerini en iyi şekilde yürütebilmeleri için gerekli işlemler yapılmaktadır.

### 5.3.1. 2013 Yılı Akademik Personel Hareketleri

Ünvanı	Atanan	Emekli	Naklen Ayrılan	İstifa	Diğer
Prof.					
Doç.	2				
Yrd. Doçent			1	1	
Öğretim Görevlisi					1
Araştırma Görevlisi	1				
Uzman					
Okutman					
.....					
Toplam	3		1	1	1

### 5.3.2. 2013 Yılı İdari Personel Hareketleri

Unvanı	Atanan	Emekli	Naklen Ayrılan	İstifa	Diğer
Yüksekokul Sekreteri					
Şube Müdürü					
Şef					
Memur		1	2		
Bilgisayar İşletmeni	1				
Sekreter					
Koruma Güvenlik Görevlisi					
Şoför					
Mühendis					
Mimar					
Diş Tabibi					
Tabip					
Araştırmacı					
Kütüphaneci					
Teknisyen					
Kaloriferci					
Hizmetli					
Toplam	1	1	2		

#### 5.4-Diğer Hizmetler

Spor Şenliđi Organizasyonu, Üniversite Takım Faaliyetleri, Yaz ve Kış Kampları.

##### 5.4.1. 2013 Yılında Bilgi Edinme Hakkının Kullanımı İle İlgili Yapılan İşlemler

Veriler	Sayısı
Bilgi Edinme Başvurusu Toplamı	5
Olumlu Cevaplanarak bilgi veya belgelere erişim sağlanan başvurular	5
Kısmen olumlu cevaplanarak kısmen de reddedilerek bilgi veya belgelere erişim sağlanan başvurular	
Reddedilen başvurular toplamı	
Gizli ya da sır niteliğindeki bilgiler çıkarılarak veya ayrılarak bilgi veya belgelere erişim sağlanan başvurular	
Diğer Kurum ve Kuruluşlara yönlendirilen başvurular	
.....	
Başvurusu reddedilenlerden yargıya itiraz edenlerin toplam sayısı	

(\*) Bu kısımda 4982 sayılı Kanunun ve ilgili Yönetmeliğın istisnalarına girdiđi için "olumsuz cevaplanan başvurular" ile Yönetmeliğın 9,10,11 ve 14 üncü maddelerinde belirtilen şekil şartlarını taşımadıđı için işleme konulamayan ve ilgisine bildirilen başvurular yer almaktadır.

##### 5.4.2. Birimlerce Gerçekleştirilen İşlem Sayıları

Ödenek Tenkis	
Ödenek Gönderme Belgesi	
Ödenek Ekleme	
Ödenek Aktarma	
TÜBİTAK projeleri ile ilgili muhasebe işlemleri	
Santez	
Erasmus	
Avrupa Birliđi	
Muhasebe işlem sayısı	
.....	

## 6- Yönetim ve İç Kontrol Sistemi

Beden Eğitimi ve Spor Yüksekokulumuzda yapılan Satın alma, İhale gibi karar alma sürecinde birim harcama yetkilisi Yüksekokul Müdürü, gerçekleştirme görevlisi ise Yüksekokul Sekreteridir. Tasarruf tedbirleri doğrultusunda ödeneklerin etkin ve verimli kullanılması bakımından gerekli hassasiyet gösterilmektedir. 5018 sayılı kanuna göre denetlemeler yapılmaktadır.

### D- Diğer Hususlar

(Bu başlık altında, yukarıdaki başlıklarda yer almayan ancak birimin açıklanmasını gerekli gördüğü diğer konular özet olarak belirtilir.)

## II- AMAÇ ve HEDEFLER

### A. Birimin Amaç ve Hedefleri

Stratejik Amaçlar	Stratejik Hedefler
Milli Eğitim politikasına uygun şekilde Atatürk İlke ve İnkılâpları doğrultusunda modern öğretmenler yetiştirmek.	<b>Amaç 1:</b> İlk ve Orta Öğretim okullarına ihtiyacı karşılayacak öğretmen yetiştirmek.
	<b>Amaç 2:</b> Fiziki olanakların iyileştirilmesi spor komplekslerimizin tamamlanması.
	<b>Amaç 3:</b> Üniversiteler arası (Ulusal-Uluslararası) ortak eğitim projelerinin Yürütülmesi
Ülkemiz Spor politikasına uygun çağımızın gerektirdiği donanımlara sahip çeşitli spor branşlarında Atatürk İlke ve İnkılâpları doğrultusunda modern antrenör yetiştirmek.	<b>Amaç 1:</b> Türk Sporuna ve Sporcusuna branşlarında yardımcı olacak ve sporcularımızın Uluslararası arenada ülkemizi en iyi şekilde temsil etmesini sağlamakta yol gösterici olacak antrenörler yetiştirmek.
	<b>Amaç 2:</b> Öğretim elemanları arasında iletişimin güçlenmesi, koordinasyon ve sinerji yaratılması.
	<b>Amaç 3:</b> Araştırma projelerine finansal desteğin artırılması.
Ülke sporunun sorunlarını tespit etmede ve bu sorunlara hızlı ve genel geçer çözümler üretmede alanında uzman ve gerekli donanıma sahip spor yöneticileri yetiştirmek.	<b>Amaç 1:</b> Ülke sporunun gelişiminden sorumlu Türk spor teşkilatlarında, yönetim tarzlarıyla yeniliklere ve gelişmelere açık spor yöneticileri yetiştirmek.
	<b>Amaç 2:</b> Bilimsel bakımdan hem uluslararası hem de ulusal platformlarda söz sahibi olabilecek ve araştırmacı özelliklere sahip spor yöneticileri yetiştirmek.

### B. Temel Politikalar ve Öncelikler

- Bilimsel araştırmaların desteklenmesinde bilime katkı sağlayacak, evrensel niteliğe sahip ve paydaşlara yararlı olacak bilgi ve beceri üretimini dikkate almak

- Eğitim-öğretimde evrensel standartları dikkate almak
- Akademik ve idari personel atama ve yükseltme kriterlerini sürekli geliştirmek
- Bölgenin tarihî, kültürel, çevresel ve doğal özelliklerinin korunması ve ön plana çıkarılmasına katkıda bulunmak
- Katılımcı yönetim anlayışını benimsemek
- Başarılı öğrenci ve personeli teşvik etmek

**C. Diğer Hususlar**

**III- FAALİYETLERE İLİŞKİN BİLGİ VE DEĞERLENDİRMELER**

**A- Mali Bilgiler**

**1 - Bütçe Uygulama Sonuçları**

**1.1-Bütçe Giderleri**

(Bu başlık altında, faaliyet raporunun ilişkin olduğu yıl içerisinde gerçekleşen bütçe giderleri belirtilecektir.)

**B- Mali Bilgiler**

— Kullanılan kaynaklara,

— Bütçe hedef ve gerçekleştirmeleri ile meydana gelen sapmaların nedenlerine,

— Varlık ve yükümlülükler ile yardım yapılan birlik, kurum ve kuruluşların faaliyetlerine ilişkin bilgilere,

— Temel mali tablolara ve bu tablolara ilişkin açıklamalara yer verilir.

Ayrıca, iç ve dış mali denetim sonuçları hakkındaki özet bilgiler de bu başlık altında yer alır.

**2- Bütçe Uygulama Sonuçları**

**1.1-Bütçe Giderleri**

AÇIKLAMA	BAŞLANGIÇ ÖDENEĞİ	TOPLAM ÖDENEK	GİDER TOPLAMI	ORANI %
<b>BÜTÇE GİDERLERİ TOPLAMI</b>	2.331.229	2.281.479	2.244.288	%98
<b>01 - Personel Giderleri</b>	1.862.050	1.799.250	1.797.404	%99
<b>02 - Sosyal Güvenlik Kurumlarına Devlet Primi Giderleri</b>	338.179	336.979	336.971	%100
<b>03 - Mal Ve Hizmet Alım Giderleri</b>	131.000	145.250	109.914	<b>%75</b>

— Varsa bütçe hedef ve gerçekleştirmeleri ile meydana gelen sapmaların nedenleri;

## 1.2-Bütçe Gelirleri

2013 YILI GELİR GERÇEKLEŞMELERİ				
EKONOMİK KOD	AÇIKLAMA	TAHMİN	GERÇEKLEŞME	G/T Oranı (%)
03	Teşebbüs ve Mülkiyet Gelirleri			
04	Alınan Bağış ve Yardımlar ile Özel Gelirler			
05	Diğer Gelirler			
<b>Genel Toplam</b>				

– Varsa bütçe hedef ve gerçekleştirmeleri ile meydana gelen sapmaların nedenleri;

## 2- Temel Mali Tablolara İlişkin Açıklamalar

### Gelirlerin Dağılımı

#### 2.1.2013 YILI GELİR GERÇEKLEŞMELERİ

Ekonomik Kod				Açıklama	Tahmin	Gerçekleşme	G/T Oran (%)
3	1	1	01	Araştırma Proje Gelirleri Payı			
3	1	2	29	Örgün Öğretimden Elde Edilen Gelirler			
3	1	2	31	İkinci Öğretimden Elde Edilen Gelirler			
3	1	2	32	Yaz Okulu Öğretim Gelirleri	839,00	838,00	%100
...	...	...	...	...	...	...	...
...	...	...	...	...	...	...	...
<b>GENEL TOPLAM</b>							

(Birim bilanço, faaliyet sonuçları tablosu, bütçe uygulama sonuçları tablosu, nakit akım tablosu ve gerekli görülen diğer tablolara bu başlık altında yer verir ve tabloların önemli kalemlerine ilişkin değişimler ile bunlara ilişkin analiz, açıklama ve yorumlara yer verilir.)

### 2.1.2. Giderlerin Tertiplere Göre Gider Gerçekleşmesi

Ekonomik Kod		Başlangıç Ödeneği	Eklenen	Kurum Dışı Düşülen	Kurum İçi Eklenen	Kurum İçi Düşülen	Yedek Ödenekte n Eklenen	Toplamı Ödenek	Harcama	Kalan	Bloke
E1	E2										
01		1.862.050				62.800		1.799.250	1.797.404	1846	
	1	1.862.050				62.800		1.799.250	1.797.404	1846	
02		338.179				1.200		336.979	336.971	8	
	1	338.179				1.200		336.979	336.971	8	
03		131.000	14.250					145.250	109.914	35.336	
03	2	113.300						113.300	78.003	35297	
	3	6.100	14.250					20.350	20350	0	
	5	2.000						2.000	1.980	20	
	7	6.500						6.500	6.486	14	
	8	3.100						3.100	3.096	4	
TOPLAM		2.331.229	14.250			64.000		2.281.479	2.244.288	37.191	

### 2.1.3. 2013 Mali Yılı Fonksiyonel Bazda Ödenek ve Harcama Miktarları

Fonksiyonel Kod	Fonksiyon Adı	Bütçe Ödeneği	Toplam Ödenek	Harcama	Kalan
01	Genel Kamu Hizmetleri				
02	Savunma Hizmetleri				
03	Kamu Düzeni ve Güvenlik Hizmetleri				
08	Dinlenme, Kültür, Din Hizmetleri				
09	Eğitim Hizmetleri	2.331,229	2.281,479	2.244,288	37.191
Genel Toplam		2.331,229	2.281,479	2.244,288	37.191

### 3- Mali Denetim Sonuçları

(Birim iç ve dış mali denetim raporlarında yapılan tespit ve değerlendirmeler ile bunlara karşı alınan veya alınacak önlemler ve yapılacak işlemlere bu başlık altında yer verilir.)

### 4- Diğer Hususlar

(Bu başlık altında, yukarıdaki başlıklarda yer almayan ancak birimin mali durumu hakkında gerekli görülen diğer konulara yer verilir.)



**B- Performans Bilgileri**

**1- Faaliyet ve Proje Bilgileri**

2-

**4.1.2013 Yılı Projelerinin Bütçe Durumu**

<i>Bütçe Durumu</i>	<i>Bütçe Ödeneği</i>	<i>Gerçekleşme</i>
2010 Yılı BAP Bütçesi		
TÜBİTAK Bütçesi		
San-Tez Bütçesi		
Farabi		
Erasmus		
AB Bütçesi		

**4.1.2. 2013 Yılı Devam Eden Bilimsel Araştırma Proje (BAP) Bilgileri**

<i>S.N</i>	<i>Proje No</i>	<i>Proje Yürütücüsü</i>	<i>Proje Adı</i>	<i>Proje Bütçesi</i>	<i>Harcanan</i>	<i>Kalan</i>
1	FEB 2000/10					
2	FEB 2001/27					
3	FEB 2006/04					
4	FEB 2006/04					
5	FEB 2007/02					
6	FEB 2006/04					
7	FEB 2007/03					

**4.1.3. 2013 Yılında Devam Eden Tübitak Projelerine İlişkin İşlemleri**

<i>S.N</i>	<i>Proje No</i>	<i>Proje Yürütücüsü</i>	<i>Proje Adı</i>	<i>Proje Bütçesi</i>	<i>Harcanan</i>	<i>Kalan</i>
1	104 M 235					
2	105 E 084					
3	105 M 095					
4	105 M 241					
	.....					

#### 4.1.4. 2013 Yılı Avrupa Birliđi FP6 Kapsamında Desteklenen Nanacofc Projesine İlişkin Bilgiler

S.N	Proje No	Proje Yürütücüsü	Proje Adı	Proje Bütçesi	Kullanan	Kalan
1	Avrliđi Projesi FP6					
	.....					

#### 4.1.5.2013 Yılında Sanayi Ve Ticaret Bakanlıđı Sanayi Araştırma Geliştirme Genel Müdürlüğüne Desteklenen San-Tez Projesine İlişkin Bilgiler

S.N	Proje No	Proje Yürütücüsü	Proje Adı	Proje Bütçesi	Kullanan	Kalan
1	2007-II 00168.STZ.					
	.....					

#### 4.1.6. 2013 Yılında Devlet Planlama Teşkilatı Müsteşarlığınca Desteklenen DPT Projesi

S.N	Proje No	Proje Yürütücüsü	Proje Adı	Proje Bütçesi	Kullanan	Kalan
1	DPT 2010 K121260					
	.....					

#### 4.1.7. 2013 Yılında Sonuçlanan Bilimsel Araştırma Projeleri

S.N	Proje No	Proje Yürütücüsü	Proje Adı
1	FEB 2001/23		
2	FEB 2006/08		
3	FEB 2007/04		
4	FEB 2007/05		
5	FEB 2007/07		
6	FEB 2007/09		
7	FEB 2007/11		
8	SOB 2010/08	Yrd.Doç.Dr.Serkan HAZAR	Basketbolda şut yüzdesine etki eden faktörler

#### 4.1.8. 2013 Yılında Sonuçlanan Tübitak Destekli Projeler

S.N	Proje No	Proje Yürütücüsü	Proje Adı
1	106 T 090		
2	106 T 133		
3	107 T 450		
4	107 T 095		
	.....		

#### 4.1.9. 2013 Yılında Yapılan İhalelere İlişkin İşlemler

İhale Adı	İhale No	İhale Türü	İhale Usulü	Yüklenici Firma	İhale Bedeli	İhale Tarihi
Fotokopi Makinesi Toner Alımı	01		Doğrudan Temin(22/d)	Satcom Elektrik Bilgisayar	2.299,82	08.04.2013
Dolap,Tavan Kapatma ve Perdelik Alımı	02		Doğrudan Temin(22/d)	Özenir Mobilya	2.506,91	12.04.2013
Switch Kabini, Mouse, Adaptör, Toner Alımı	03		Doğrudan Temin(22/d)	Bema Bilgisayar	1.150,32	24.05.2013
Kaşe, Karar Defteri, Transkript Kağıdı Alımı	04		Doğrudan Temin(22/d)	Duru Ofset	462,36	25.06.2013
Badminton Topu Alımı	05		Doğrudan Temin(22/d)	Can Spor	342,20	25.06.2013
Fotokopi Makinesi Tamiri	06		Doğrudan Temin(22/d)	ABS Aktif Büro Sistemleri	912,14	15.07.2013
Bakım Onarım Malzemesi Alımı	07		Doğrudan Temin(22/d)	Çırpanlar İnşaat	1.557,72	05.09.2013
Kırtasiye Malzemesi Alımı	08		Doğrudan Temin(22/d)	Osman Kırtasiye	2753,18	10.09.2013
Fotokopi Makinesi Bakım Onarımı	09		Doğrudan Temin(22/d)	Satcom Elektrik Bilgisayar	1.298,00	11.09.2013
Pencere Bakım Onarım	10		Doğrudan Temin(22/d)	Sefa Alüminyum	1.640,20	02.10.2013
Projeksiyon Cihazı, Yazıcı Kablo Alımı	11		Doğrudan Temin(22/d)	Bema Bilgisayar	2.150,31	03.10.2013
Yangın Tüplerinin Dolumu	12		Doğrudan Temin(22/d)	Çetintürk Yangın Söndürme	1150,50	10.12.2013
Karar Defteri, Staj Defteri Kapağı Alımı	13		Doğrudan Temin(22/d)	Duru Ofset	607,70	11.12.2013
Fotokopi ve Baskı Makinesi Toner alımı	14		Doğrudan Temin(22/d)	ABS Aktif Büro Sistemleri	3388,96	16.12.2013

#### 4.1.10. 2886 Sayılı Devlet İhale Kanununa Göre Yapılan Taşınmaz İhaleler (Kiralamalar)

Tarih	Türü	Yeri	Kiralama Usulü	Kiralayan
02.11.2010	Kiralama			
20.12.2010	Kiralama			
08.11.2010	Kiralama			
18.10.2010	Kiralama			

#### 1.1. Faaliyet Bilgileri

FAALİYET TÜRÜ	SAYISI
Sempozyum ve Kongre	2
Konferans	2
Panel	1
Seminer	1
Açık Oturum	
Söyleşi	
Tiyatro	
Konser	
Sergi	
Turnuva	
Teknik Gezi	
Eğitim Semineri	
...	

#### 1.1.1. 2013 Yılı Niğde Üniversitesi Döner Sermaye Saymanlığı Gelir-Gider Tablosu

Birim Adı	G.S.H	Hazine	BAP	Malz.Hizm ve Demirb.	Katkı Payı	Maliyet/ Gelir %
Müh-Mim.Fak (Danışm. Vb.)						
İ.İ.B.F.(Danışm.Vb.)						
Eğitim Fak. (Danışm. Vb.)						
Eğitim Fak.(Özel Yet)						
Besyo (Özel Yet.)						
Fen-Edb Fak.(Danışmanlık)						
Bor MYO Mob(Atölye)						
Bor MYO.Kan.Hayv. (İmalat)						
.....						

## 1.2. Yayınlarla İlgili Faaliyet Bilgileri

### 1.2.1. İndekslere Giren Hakemli Dergilerde Yapılan Yayınlar

YAYIN TÜRÜ	SAYISI
Uluslar arası Makale	8
Ulusal Makale	5
Uluslararası Bildiri	13
Ulusal Bildiri	
Kitap	
Kitap	
Poster Bildiri	
Elektronik Yayın	5 sayı
Yerel Dergi	

### 1.2.2. Yurtdışı Üniversiteler Arasında Yapılan İkili Anlaşmalar

Üniversite Adı Ülkesi	Anlaşmanın İçeriği
Central European University - Macaristan	LLP/Erasmus Hareketlilik Programı İkili Anlaşma
Clausthal University Of Technology - Almanya	LLP/Erasmus Hareketlilik Programı İkili Anlaşma
Czech Technical University In Prauge - Çek Cumhuriyeti	LLP/Erasmus Hareketlilik Programı İkili Anlaşma
Dolnoslaska Szkola Wyzsza - Polonya	LLP/Erasmus Hareketlilik Programı İkili Anlaşma
Euroacademy (Former Eurouniversity) - Estonya	LLP/Erasmus Hareketlilik Programı İkili Anlaşma
Instituto Polinecnico De Bragança - Portekiz	LLP/Erasmus Hareketlilik Programı İkili Anlaşma
İnstituto Politecnico De Bragança - Portekiz	LLP/Erasmus Hareketlilik Programı İkili Anlaşma
Jagiellonian Univresity - Romanya	LLP/Erasmus Hareketlilik Programı İkili Anlaşma
.....	

### 1.3. Üniversiteler Arasında Yapılan İkili Anlaşmalar

ÜNİVERSİTE ADI ÜLKESİ	ANLAŞMANIN İÇERİĞİ
...	
...	

### 1.4. Proje Bilgileri

Bilimsel Araştırma Proje Sayısı					
PROJELER	2011				
	Önceki Yıdan Devreden Proje	Yıl İçinde Eklenen Proje	Toplam	Yıl İçinde Tamamlanan Proje	Toplam Ödenek YTL
DPT					
TÜBİTAK					
A.B.					
BİLİMSEL ARAŞTIRMA PROJELERİ					
...					
TOPLAM					

## 2-Diğer Hususlar

### IV- KURUMSAL KABİLİYET ve KAPASİTENİN DEĞERLENDİRİLMESİ

(Bu bölümde birimler stratejik plan çalışmalar sırasında yapılan GZFT analizi sonucu tespit ettikleri güçlü- zayıf yönleri ile fırsatları ve tehditleri belirtirler. Bunlar hakkında faaliyet yılı içerisinde kaydedilen ilerlemelere ve alınan önlemlere de yer verirler. )

#### A- Üstünlükler

- Genç Ve Dinamik Personele Sahip Olmak
- Yasa ve Yönetmenliklere Uygun Demokratik yönetim anlayışı
- Araştırma Laboratuvar Donanım larının olması
- Farklı Üniversite Kültürlerinden gelen Öğretim Elemanları
- İhtiyaca cevap verebilen kapalı Spor salonları

#### B- Zayıflıklar

- İhtiyaca cevap vere bilecek açık spor tesislerinin olması
- Lisansüstü eğitimin gereklerini yerine getirecek Öğretim Üyesi sayısının olmayışı
- Spor Yöneticiliği Bölümünde yeterli sayıda Öğretim Üyesi olmaması
- Öğretim Elemanlarının ekonomik memnuniyetsizliği
- Uygulama ders saatlerinin çokluğuna karşı bu derslere giren Öğretim Elemanlarının ücretlerini alamayışı
- İdari birimde bulunan personel sayısındaki dengesizlik (Memur sayısının azlığı bunun yanında Teknik personelin çokluğu)
- Araştırma Görevlisi sayısının azlığı
- Bütçe darlığı

#### C- Değerlendirme

### V- ÖNERİ VE TEDBİRLER

(Bu başlık altında, faaliyet yılı sonuçlarından, genel ekonomik koşullar ve beklentilerden hareketle, birimin yapmayı planladığı değişiklik önerilerine, karşılaşılabileceği risklere ve bunlara karşı alınması gereken tedbirlere ilişkin genel değerlendirmelere yer verilir.)

Akademik kadroların genişletilemediği durumlarda birimler arasından öğretim elemanı sağlanabilir.

NÜSEM aracılığı ile yaz okulları açılarak okul ve üniversite bütçesine katkı sağlanabilir.

Öğretim elemanları için üniversitemizin güçlü yanları tanıtılarak okulumuza öğretim elemanı kazandırılabilir.

## **İÇ KONTROL GÜVENCE BEYANI**

Harcama yetkilisi olarak yetkim dâhilinde;

Bu raporda yer alan bilgilerin güvenilir, tam ve doğru olduğunu beyan ederim.

Bu raporda açıklanan faaliyetler için idare bütçesinden harcama birimimize tahsis edilmiş kaynakların etkili, ekonomik ve verimli bir şekilde kullanıldığını, görev ve yetki alanım çerçevesinde iç kontrol sisteminin idari ve mali kararlar ile bunlara ilişkin işlemlerin yasalık ve düzenliliği hususunda yeterli güvenceyi sağladığını ve harcama birimimizde süreç kontrolünün etkin olarak uygulandığını bildiririm.

Bu güvence, harcama yetkilisi olarak sahip olduğum bilgi ve değerlendirmeler, iç kontroller, iç denetçi raporları ile Sayıştay raporları gibi bilgim dâhilindeki hususlara dayanmaktadır.

Burada raporlanmayan, idarenin menfaatlerine zarar veren herhangi bir husus hakkında bilgim olmadığını beyan ederim. (Yer-Tarih)

**Ad-Soyadı : Doç. Dr. Serkan HAZAR**

**Unvan : MÜDÜR**

**İmza :**



**AKADEMİK PERSONEL**

Sayı : 41225705/

...../...../201..

Konu :

S No	Adı Soyadı	Konu	Tarih	İmza
1	Doç.Dr. Serkan HAZAR			
2	Doç.Dr. Rüçhan İRİ			
3	Doç.Dr. Serkan İBİŞ			
4	Yrd. Doç.Dr. Gürkan YILMAZ			
5	Yrd. Doç.Dr. Hüdaverdi MAMAK			
6	Yrd. Doç.Dr. C.Berkan ALPAY			
7	Yrd. Doç.Dr.İ.Ümran AKDAĞCIK			
8	Öğr.Gör.Ahmet PIRTIK			
9	Öğr.Gör.Ahmet KESKİN			
10	Öğr.Gör.Kamil CESUR			
11	Öğr.Gör.Ali TUNÇ			
12	Öğr.Gör.Mustafa KILIÇ			
13	Öğr.Gör.Mehmet EMİROĞLU			
14	Öğr.Gör.Tevfik EMRE			
15	Öğr.Gör.Sedef KURT			
16	Öğr.Gör.Celal GÖRGÜLÜER			
17	Öğr.Gör.Ömer GÜRSOY			
18	Öğr.Gör.Süleyman TUZCU			
19	Öğr.Gör.Fatih UYAN			
20	Öğr.Gör.Mehmet BALÇIN			
21	Öğr.Gör.Nedim URCAN			
22	Öğr.Gör.Dilek KOCA			
23	Öğr.Gör.M.Can ÇETİN			
24	Öğr.Gör.İ.Güray YÜKSEL			
25	Araş.Gör.Halil BORAZAN			
26	Araş.Gör.Zait Burak AKTUĞ			

## İDARİ PERSONEL

Sayı : 41225705/

...../...../201..

Konu :

S.N o	Adı Soyadı	Konu	Tarih	İmza
1	Nihal DEMİRCİ			
2	Serpil SEÇEN			
3	İsmail BAYİZİT			
4	Serap ÖZBAKİ			
5	Ender KARAGÜLLE			
6	Tunahan ÜNVER			
7	Zeynep ORUL			
8	Cavit TANGÜNER			
9	Ramazan ÖZÜK			
10	Nihat YEL			
11	Duran AYDIN			
12	Funda ORUL			
13	Canan YALÇIN			
14	Oktay ÇAMUR			
15	Atila MUT			
16	Turgut BAŞ			
17	İbrahim SOLMAZER			
18	Mustafa DOĞAN			
19	Tahsin ARIKAN			
20	Ender GÜRSOY			
21	Bayram MUTLUSAN			
22	Hüseyin YALIN			
23	Zeynel YILDIRIM			
24	Pınar ÖZKAN (Öz.Göv.)			
25				