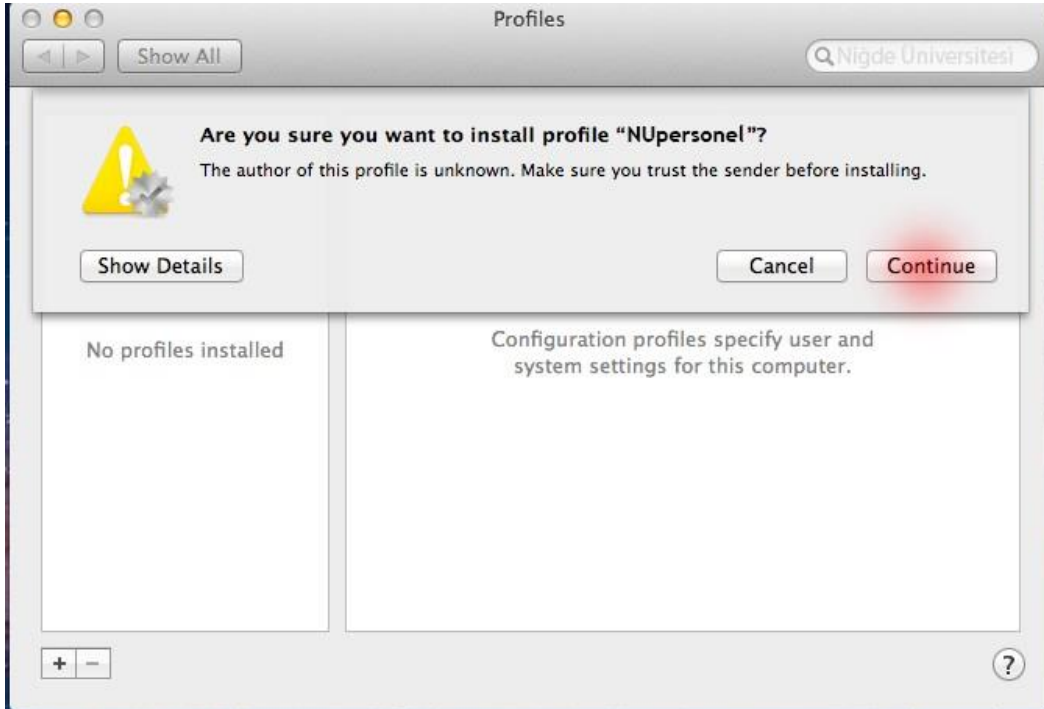


## Mac OS X NUpersonel Baęlantı Ayarları

1. Hazırlanmış olan profil dosyasını indirmek için [tıklayınız](#).  
Bir profil dosyası çalışacak ve kurmak isteyip istemediđinizi soracak. Continue düğmesine tıklayınız.



2. Bir sonraki aşamada emin olup olmadığınızı soracak. Yine Continue yazan düğmeye tıklayınız.



3. Son olarak gelen pencerede Kullanıcı adı ve Parola bilgisi kısmına Niğde Üniversitesi **e-posta Kullanıcı Adın ve Parolanızı** giriniz.

Örnek:

Kimlik : [kullaniciadi@nigde.edu.tr](mailto:kullaniciadi@nigde.edu.tr)

Kablosuz parolası: \*\*\*\*\*

Profiles

Show All

Niğde Üniversitesi

Enter settings for "NUPersonel":

Step 1 of 1

Enter settings for the Wi-Fi network "NUPersonel":

Username: Optional Kullaniciadi@nigde.edu.tr

Password: Optional \*\*\*\*\*

Cancel Previous Install