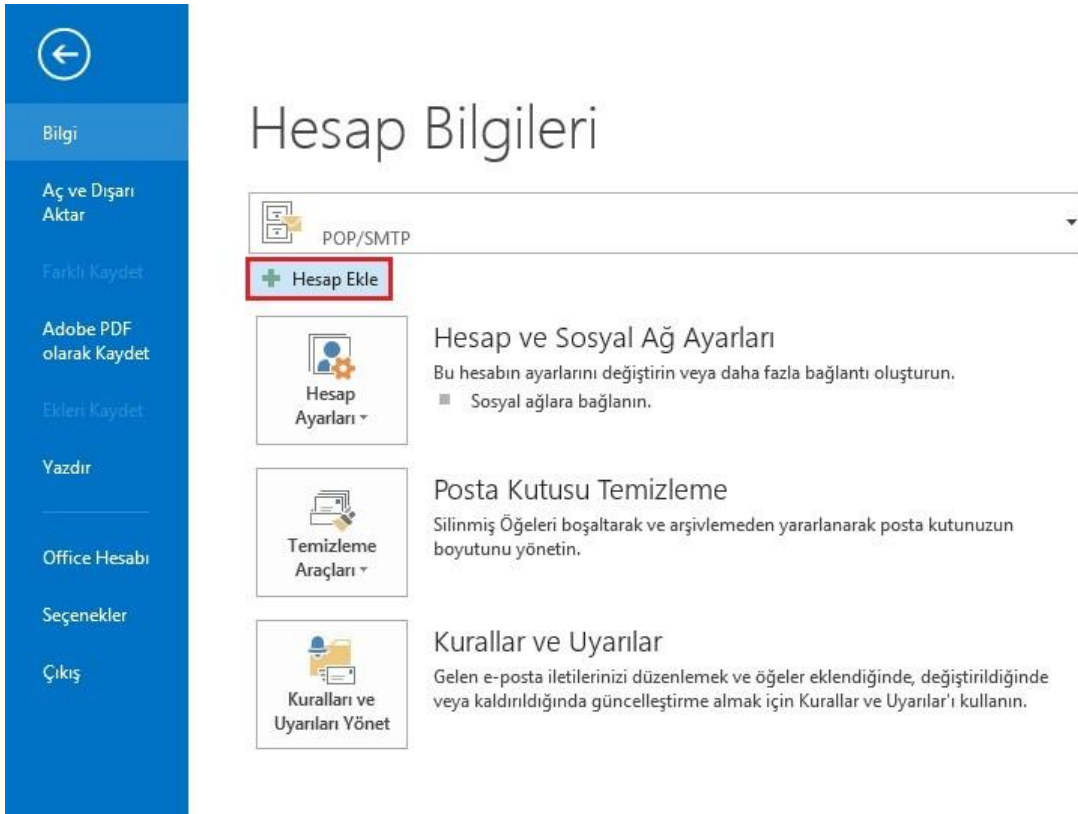
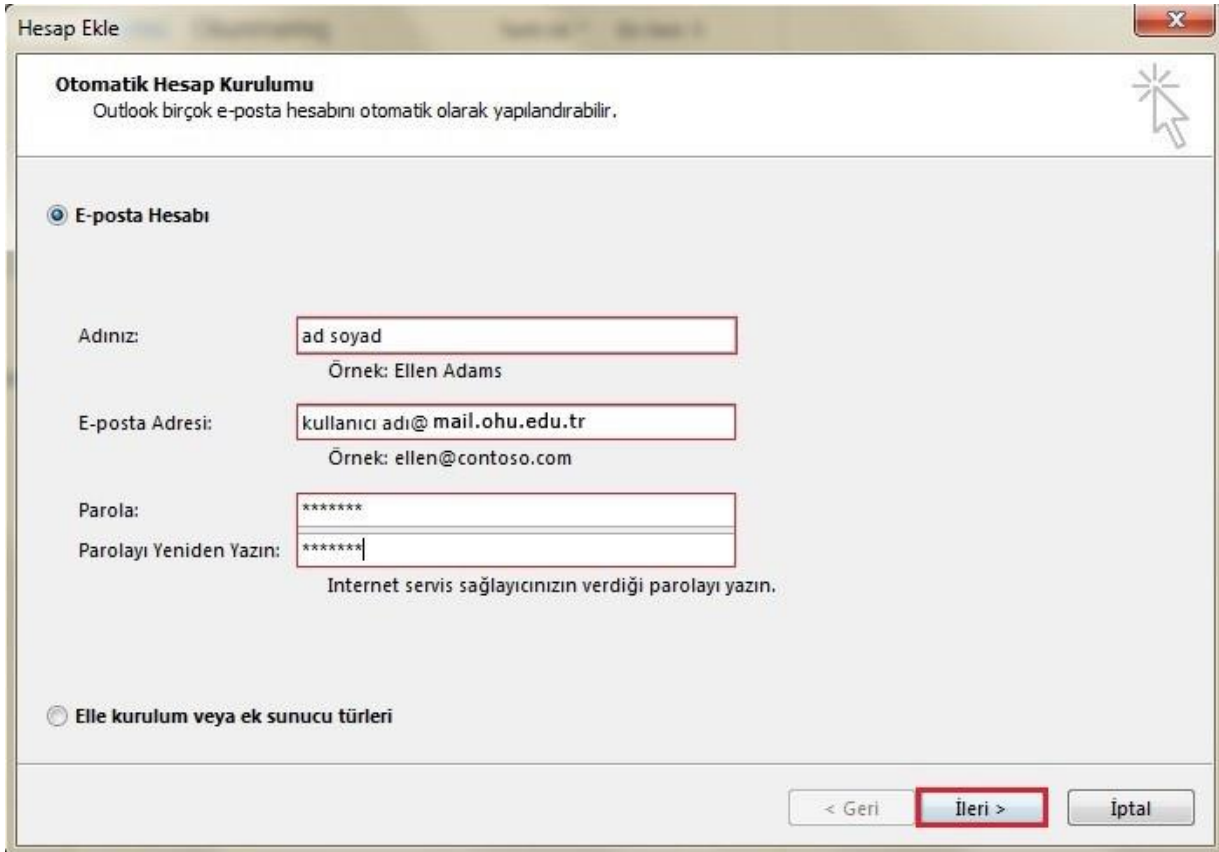


## Microsoft Outlook 2010'de Giden Posta Sunucusu (SMTP) için Kimlik Doğrulama (Authentication) Ayarları 1.

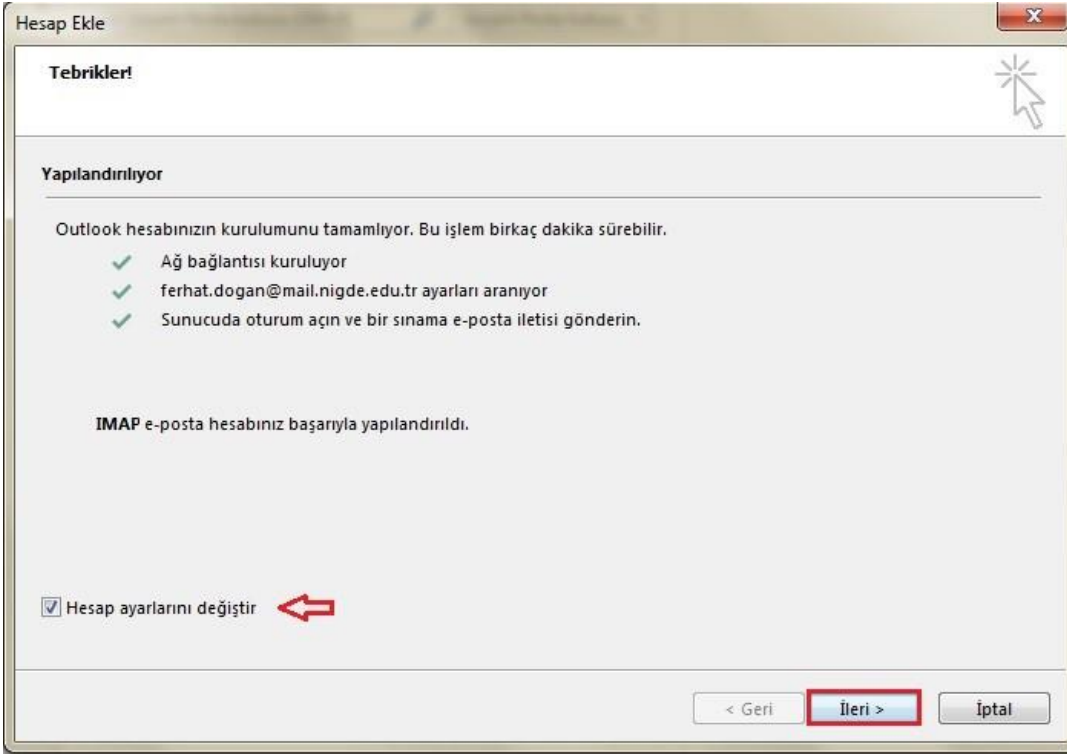
Üst Menüde “Dosya > Bilgi” sayfasına geliniz.Açılan menüdeki “Hesap Ekle” seçeneğine tıklayınız.



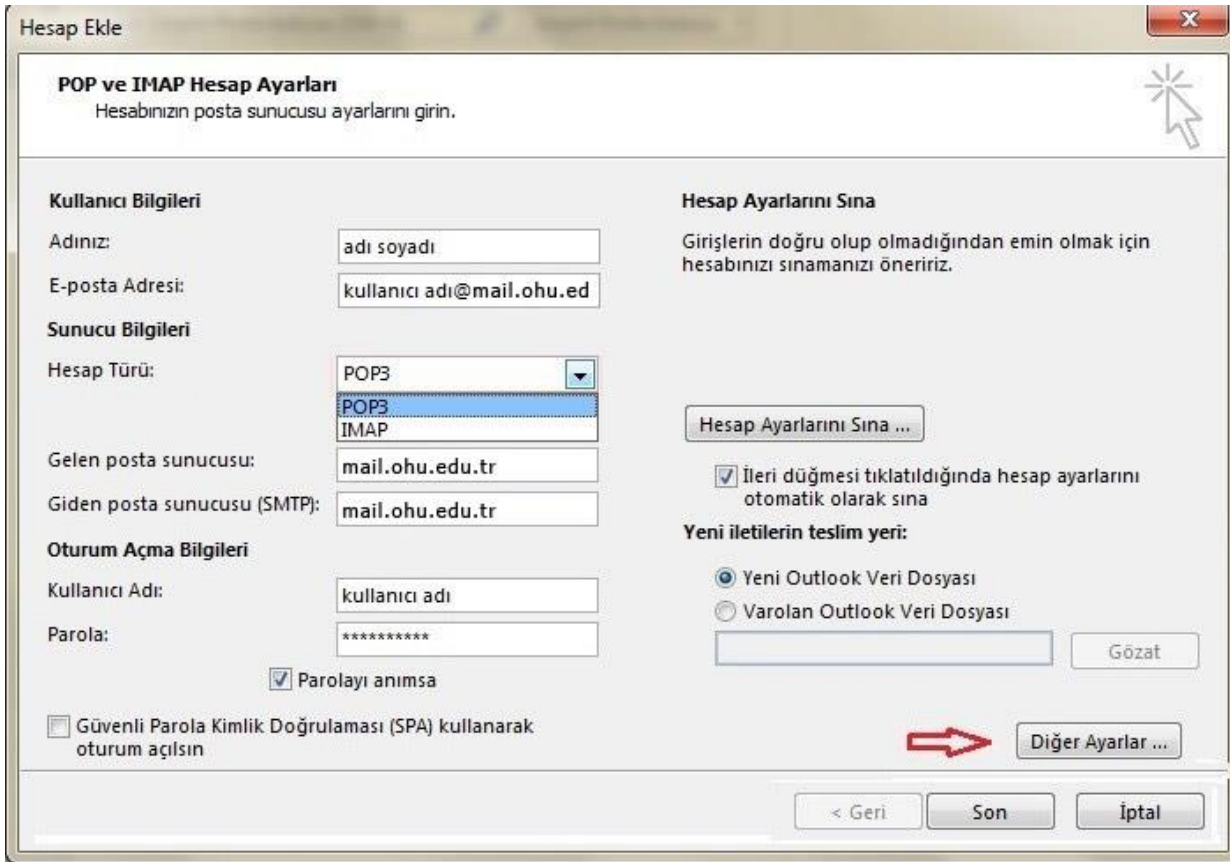
2. Karşınıza gelen Hesap Ekle menüsünden “E-posta Hesabı” seçeneğini işaretleyerek, gereken bilgilerini giriniz.Daha sonra “İleri” seçeneğine tıklayınız.



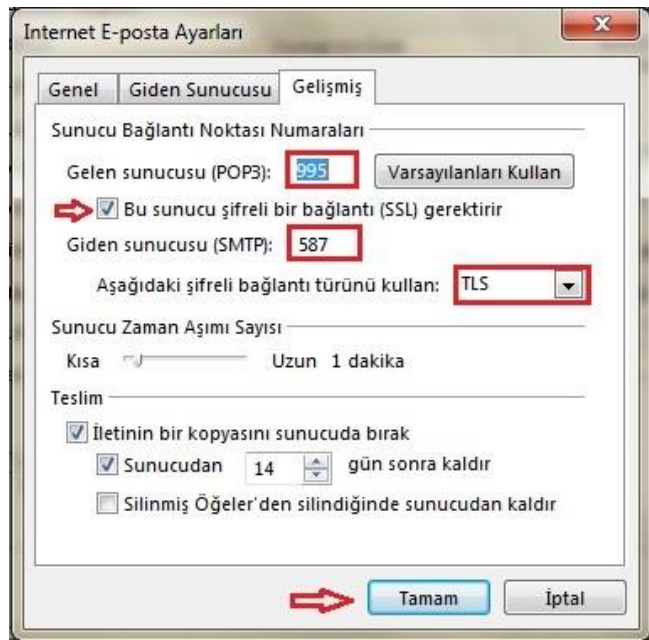
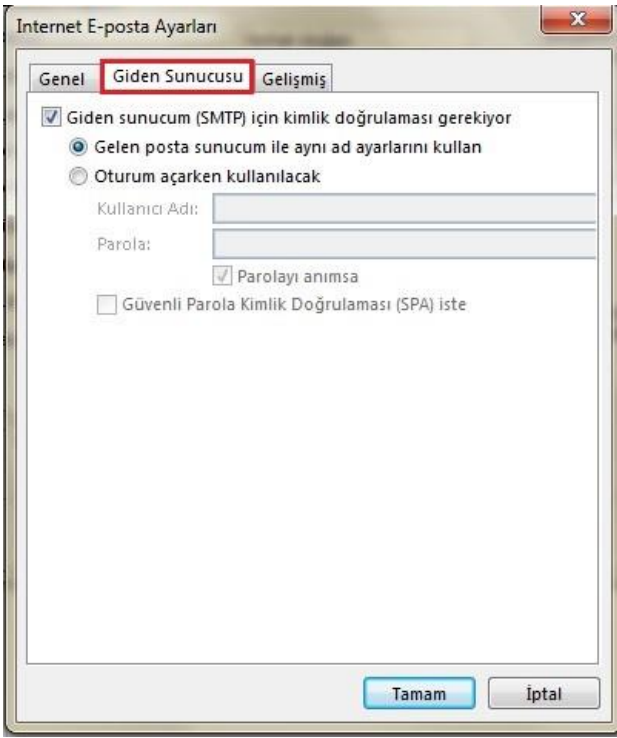
3. E-posta hesabınızın yapılandırılması için bir süre bekleyiniz. Hesabınız yapılandırıldıktan sonra “Hesap ayarlarını değiştir” seçeneğine tıklayarak, “İleri” deyiniz.



4. Karşınıza çıkan menüde, bilgilerinizi doldurunuz. Hesap türünüzü “POP3 veya IMAP” olarak seçtikten sonra “Diğer Ayarlar” seçeneğine tıklayınız.



5. “Giden sunucusu” ve “Gelişmiş” menüsünü şekillerde gösterildiği gibi ayarladıktan sonra “Tamam” seçeneğine tıklayınız.



\*TTNET kullanıcılarının "Giden Sunucu Portu"nu 587 olarak değiştirmesi gerekmektedir.

6. Son olarak menüde bulunan "Hesap Ayarlarını Sına" seçeneğine tıklayarak, ayarlarınızın doğruluğunu kontrol ediniz.

