

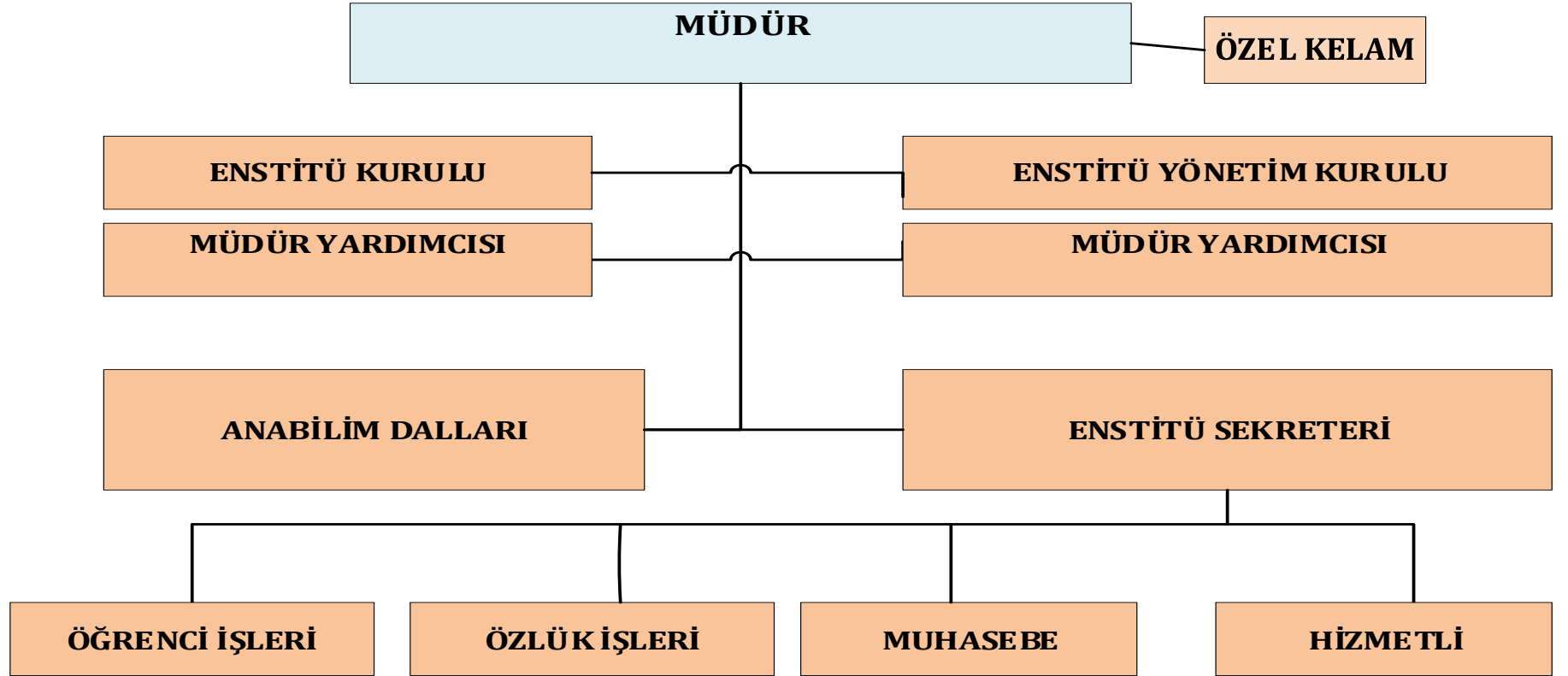


**T.C.  
NİĞDE ÖMER HALİSDEMİR  
ÜNİVERSİTESİ  
FEN BİLİMLERİ ENSTİTÜSÜ**

**AKADEMİK VE İDARİ PERSONELİ  
GÖREV/İŞ TANIMLARI  
VE  
İŞ GEREKLERİ**



T.C.  
NİĞDE ÖMER HALİDEMİR ÜNİVERSİTESİ  
FEN BİLİMLERİ ENSTİTÜSÜ  
İDARİ ORGANİZASYON ŞEMASI



Müdür

Çevre  
Mühendisliği  
Anabilim Dalı

Elektrik-  
Elektronik  
Mühendisliği  
Anabilim Dalı

Gıda  
Mühendisliği  
Anabilim Dalı

İnşaat  
Mühendisliği  
Anabilim Dalı

Jeoloji  
Mühendisliği  
Anabilim Dalı

Maden  
Mühendisliği  
Anabilim Dalı

Makine  
Mühendisliği  
Anabilim Dalı

Biyoloji  
Anabilim Dalı

Fizik  
Anabilim Dalı

Kimya  
Anabilim Dalı

Matematik  
Anabilim Dalı

Hemşirelik  
Anabilim Dalı

Bitkisel  
Üretim ve  
Teknolojileri  
Anabilim Dalı

İş Sağlığı ve  
Güvenliği  
Anabilim Dalı

Enerji Bilimi  
ve  
Teknolojileri  
Anabilim Dalı

Tarımsal  
Genetik  
Mühendisliği  
Anabilim Dalı

Hayvansal  
Üretim ve  
Teknolojileri  
Anabilim Dalı

**GÖREV/İŞ TANIMI FORMU****KADRO VEYA POZİSYONUN**

<b>BİRİMİ/ALT BİRİMİ</b>	Fen Bilimleri Enstitüsü Müdürlüğü
<b>STATÜSÜ</b>	[ X ] MEMUR [ ] SÖZLEŞMELİ PERSONEL
<b>UNVANI</b>	PROF. DR., DOÇ.DR. VEYA DR. ÖĞR. ÜYESİ
<b>GÖREVİ</b>	MÜDÜR
<b>SINIFI</b>	Eğitim-Öğretim Hizmetleri
<b>KODU</b>	
<b>ÜST YÖNETİCİSİ</b>	REKTÖR
<b>BAĞLI BULUNDUĞU YÖNETİCİ/YÖNETİCİLERİ</b>	REKTÖR
<b>ASTLARI</b>	Enstitü Akademik ve İdari Personeli

**A. GÖREV/İŞLERE İLİŞKİN BİLGİLER****1) GÖREV/İŞİN KISA TANIMI**

İlgili Mevzuat çerçevesinde, Ömer Halisdemir Üniversitesi üst yönetimi tarafından belirlenen vizyon, misyon, amaç ve ilkeler doğrultusunda; Enstitünün vizyon ve misyonunu gerçekleştirmek için eğitim-öğretimin ve idari işlerin etkinlik, verimlilik ve etik ilkelerine göre planlanması, örgütlenmesi, yönlendirilmesi, koordine edilmesi, kararlar alınması ve denetlenmesi ile 2547 sayılı Kanun ile Dekanlara verilmiş olan görevlerin Enstitü bakımından yerine getirilmesi.

**2) GÖREV/İŞ YETKİ VE SORUMLULUKLAR**

- 2547 sayılı Yükseköğretim Kanunu'nda verilen görevleri yapmak.
- Enstitüyü üst düzeyde ve Üniversite Senatosunda temsil etmek.
- Yönetim fonksiyonlarını (Planlama, Örgütlenme, Yönelme, Koordinasyon, Karar Verme ve Denetim) kullanarak Enstitünün etkin, verimli ve uyumlu bir biçimde çalışmasını sağlamak.
- Enstitünün teşkilat, görev, yetki ve sorumlulukları ile çalışma usul ve esaslarını düzenlemek.
- Enstitü Kuruluna ve Enstitü Yönetim Kuruluna Başkanlık etmek, Kurul kararlarının uygulanmasını sağlamak ve sonuçlarını takip etmek.
- Lisansüstü Eğitim-Öğretim ve Sınav Yönetmeliği ile ilgili diğer yönetmelik, kanun ve mevzuatları takip etmek.
- Enstitü akademik ve idari personelinin faaliyetlerini Kanunlar ve Yönetmelikler çerçevesinde yerine getirmesini sağlamak.
- Gerek Enstitü birimleri arasında, gerekse Üniversitenin diğer birimleriyle eşgüdümü ve koordinasyonu sağlayarak bir düzen içinde çalışmasını sağlamak.
- Enstitünün misyon ve vizyonunu belirlemek, tüm akademik ve idari personel ile paylaşmak ve gerçekleşmesi için onları motive etmek.
- Üniversitenin Stratejik Planına uygun Enstitü Stratejik Planını hazırlamak; stratejik planla ilgili gerekli iş ve işlemlerin yapılmasını sağlamak.
- Enstitünün yıllık performans programına ilişkin istatistikî bilgilerin ve yıllık faaliyet raporlarının hazırlanarak ilgili yerlere bildirilmesini sağlamak.
- Enstitü personelinin iş analizine uygun çalıştırılmasını sağlamak ve iş analizinde gerekli olan güncellemeleri 6 ayda bir yapmak/gözden geçirmek.
- Enstitünün öz değerlendirme ve kalite geliştirme çalışmalarının düzenli bir biçimde yürütülmesini sağlamak.

- Dış paydaşlarla etkili bir iletişim ve işbirliği içinde, Üniversite-Sanayi-Kent işbirliği ile tezler hazırlanmasını teşvik etmek.
- Paydaşların memnuniyetine yönelik çalışmalar yapılmasını sağlamak ve takip etmek.
- Enstitüde mezun takip sistemi oluşturulmasını ve mezunlarla sıkı bir işbirliği içinde olunmasını sağlamak.
- Görev ve sorumluluk alanındaki faaliyetlerin mevcut iç kontrol sisteminin tanım ve talimatlarına uygun olarak yürütülmesini sağlamak.
- Her yıl Enstitü bütçesinin gerekçeleri ile birlikte hazırlanmasını, Rektörlük makamına sunulmasını ve uygulanmasını sağlamak.
- Taşınırların etkili, ekonomik, verimli ve hukuka uygun olarak edinilmesini, kullanılmasını ve muhafazasını; kontrollerinin yapılmasını, taşınır kayıt ve kontrol yetkilisi vasıtasıyla kayıtlarının saydam bir şekilde tutulmasını ve hazırlanan Yönetim Hesabının verilmesini sağlamak.
- Enstitünün, personel ihtiyaçlarını belirlemek ve Rektörlük Makamına sunmak.
- Enstitünün birimleri ve her düzeydeki personeli üzerinde genel gözetim ve denetim görevini sürdürmek.
- Enstitüde eğitim-öğretimin düzenli bir şekilde sürdürülmesini sağlayarak, eğitim-öğretim ve araştırmalara yönelik çıktılarının hem nicelik hem de nitelik olarak artıracak yeni ve uygulanabilir yöntemler belirlemek ve stratejiler geliştirmek.
- Eğitim-öğretime ilişkin dünyadaki ve Türkiye'deki son gelişmeleri takip etmek ve Enstitüde uygulanmasını sağlamak.
- Enstitü Anabilim Dallarının akredite edilmesi için gerekli çalışmalar yapılmasını ve yürütülmesini sağlamak.
- Enstitünün eğitim-öğretim sistemiyle ilgili sorunları tespit etmek, çözüme kavuşturmak ve gerektiğinde üst makamlarına iletmek.
- Enstitünün fiziki donanımı ve insan kaynaklarının etkili ve verimli olarak kullanılmasını sağlamak.
- Enstitüde gerekli güvenlik tedbirlerinin alınmasını sağlamak.
- Enstitü personelinin işlerini daha verimli, daha etkin ve daha nitelikli yapmalarını sağlayacak beceri ve deneyimi kazanmaları için sürekli gelişme ve iyileştirme fırsatlarını yakalayabilmelerine imkan tanımak.
- Kanun ve Yönetmelikleri ihlal eden, yasalara aykırı olumsuz fiil ve davranışlarda bulunan personel ve öğrenciler hakkında Disiplin Yönetmeliği (hükümleri) gereğince disiplin soruşturması açmak ve sonucunu Rektörlüğe bildirmek.
- Her eğitim-öğretim yılı sonunda ve istendiğinde Enstitüdeki çalışmalar, Enstitünün genel durumu ve işleyişi hakkında Rektöre rapor vermek.
- Enstitünün sorumluluğunda olan bütün büro makineleri ve demirbaşların her türlü hasara karşı korunması için gerekli tedbirleri almak. Enstitüdeki mevcut araç, gereç ve her türlü malzemenin yerinde ve ekonomik kullanılmasını sağlamak.
- Rektörün görev alanı ile ilgili verdiği diğer işleri yapmak.
- Müdür, görevleri ve yaptığı tüm iş/işlemlerden dolayı Rektöre karşı sorumludur.

### 3) ÇALIŞMA KOŞULLARI

a) Çalışma Ortamı	Kapalı alan.
b) İş Riski	Var (Mali, Hukuksal, Vicdani)

### 4) GÖREV/İŞİN GEREKTİRDİĞİ AĞIRLIKLI ÇABA

[ ] FİZİKSEL ÇABA [ ] ZİHİNSEL ÇABA [X] HER İKİSİ DE

## B. ATANACAKLARDA ARANACAK NİTELİKLER

### 1) GEREKLİ ÖĞRENİM DÜZEYİ

657 sayılı Devlet Memurları Kanunu'nda ve 2547 sayılı Yüksek Öğretim Kanunu'nda belirtilen genel niteliklere sahip olmak.

### 2) GEREKLİ MESLEKİ EĞİTİM, SERTİFİKA, DİĞER EĞİTİMLER

Yok.

### 3) ÖZEL NİTELİKLER

- Vizyon sahibi.
- Önderlik yeteneğine sahip.
- Kendini sürekli yenileyen.

- Arařtırıcı ve meraklı.
- Mevzuatı takip edebilen, yorum yapabilen.
- Sorgulayıcı.
- Sabırlı.
- Yaratıcı.
- Kendine güvenen.
- Hızlı, düzenli ve dikkatli.
- Karar verici ve problem çözücü.
- Analitik düşünebilen ve analiz yapabilen.
- Empati kurabilen.
- Etkin yazılı ve sözlü iletişim yeteneğine sahip.
- İkna kabiliyeti yüksek.
- Zaman yönetimini iyi yapabilen.
- Yoğun tempoda çalışabilen.

***Bu dokumanda açıklanan görev tanımımı okudum.  
Görevimi burada belirtilen kapsamda yerine getirmeyi kabul ve taahhüt ediyorum.***

**Adı ve Soyadı:**

**Tarih**

..../..../....

**İmza**

**ONAYLAYAN  
(Rektör)**

**Tarih**

..../..../....

**İmza**

**GÖREV/İŞ TANIMI FORMU****KADRO VEYA POZİSYONUN**

<b>BİRİMİ/ALT BİRİMİ</b>	Fen Bilimleri Enstitüsü Müdürlüğü
<b>STATÜSÜ</b>	[ X ] MEMUR [ ] SÖZLEŞMELİ PERSONEL
<b>UNVANI</b>	PROF. DR., DOÇ.DR. VEYA DR ÖĞR. ÜYESİ
<b>GÖREVİ</b>	MÜDÜR YARDIMCISI (Eğitim-Öğretim İşleri)
<b>SINIFI</b>	Eğitim-Öğretim Hizmetleri
<b>KODU</b>	
<b>ÜST YÖNETİCİSİ</b>	REKTÖR
<b>BAĞLI BULUNDUĞU YÖNETİCİ/YÖNETİCİLERİ</b>	MÜDÜR
<b>ASTLARI</b>	Enstitü Akademik ve İdari Personeli

**A. GÖREV/İŞLERE İLİŞKİN BİLGİLER****1) GÖREV/İŞİN KISA TANIMI**

İlgili Mevzuat çerçevesinde, Enstitünün vizyonu ve misyonu doğrultusunda eğitim-öğretim ve bilimsel araştırma faaliyetlerinin etkinlik, verimlilik ve etik ilkelerine göre planlanması, örgütlenmesi, yönlendirilmesi, koordine edilmesi, kararlar alınması ve denetlenmesi için Müdüre yardımcı olunması, Müdür görev başında olmadığı zamanlarda Müdüre vekalet edilmesi ve Müdür adına işler yürütülmesi.

**2) GÖREV/İŞ YETKİ VE SORUMLULUKLAR**

- 2547 sayılı Yükseköğretim Kanunu'nda verilen görevleri yapmak.
- Yönetim fonksiyonlarını (Planlama, Örgütlenme, Yönelme, Koordinasyon, Karar Verme ve Denetim) kullanarak Enstitünün etkin, verimli ve uyumlu bir biçimde çalışmasını sağlamak için Müdüre yardımcı olmak.
- Birimin tüm sevk ve idaresinde Müdüre birinci derecede yardımcı olmak.
- Müdürün görevi başında bulunmadığı zamanlarda Enstitüyü üst düzeyde ve Üniversite Senatosunda temsil etmek.
- Müdürün görevi başında bulunmadığı zamanlarda Enstitü ve Enstitü Yönetim Kurullarına başkanlık etmek.
- Müdürün katılmadığı durumlarda dış paydaşlarla ilgili toplantılarda Enstitüyü temsil etmek ve ikili ilişkileri yürütmek.
- Enstitüde eğitim-öğretimin düzenli bir şekilde sürdürülmesini sağlamak.
- Enstitüdeki eğitim-öğretim faaliyetlerini ilgilendiren mevzuatı sürekli takip etmek.
- Enstitü faaliyetlerine ilişkin, eğer gerekiyorsa, yönetmelik ve yönergeler hazırlama hususunda Müdüre yardımcı olmak.
- Enstitünün eğitim-öğretim sistemiyle ilgili sorunların tespit edilmesinde, çözüme kavuşturulmasında Müdüre yardımcı olmak.
- Eğitim-öğretime ilişkin dünyadaki ve Türkiye'deki son gelişmeleri takip etmek ve Enstitüde uygulanması hususunda Müdüre yardımcı olmak.
- Eğitim-öğretim ve araştırmalarla ilgili politikalar ve stratejiler geliştirilmesinde Müdüre görüş bildirmek.
- Enstitüdeki Anabilim Dallarının akredite edilmesi için gerekli çalışmaların yapılmasında Müdüre yardımcı olmak.
- Enstitüdeki Anabilim Dallarının akredite edilmesi için gelen Akreditasyon ziyaret ekibinin programını hazırlamak ve yürütmek.



- Enstitü Kurulu ve Enstitü Yönetim Kurulu üyelik görevini yapmak.
- Enstitünün eğitim-öğretim faaliyetlerini organize etmek.
- Enstitü Müdürünün görevi başında bulunmadığı zamanlarda Enstitü Müdürlüğüne vekalet etmek.
- Yatay Geçiş, Öğrenci Kabulü ve Uluslararası Öğrenci kabulü ile ilgili çalışmaların takibini yapmak.
- Ders planları, okutulacak dersler, yeni açılacak dersler ve sınav programları ile ilgili çalışmaları planlamak.
- Yeni anabilim dalları açılması ve mevcut olanları yapılandırılması veya kapatılması için gerekli çalışmaları yapmak.
- Görevleriyle ilgili evrak, taşınır ve taşınmaz malları korumak, saklamak.
- Diğer Müdür Yardımcısının (İdari-Mali İşler) görevi başında bulunmadığı zamanlarda onun görevlerini yapmak.
- Sorumluluğunda olan bütün büro makineleri ve demirbaşların her türlü hasara karşı korunması için gerekli tedbirleri almak.
- Müdürün görev alanı ile ilgili vereceği diğer görevleri yapmak.
- Müdür Yardımcısı, görevleri ve yaptığı tüm iş/işlemlerden dolayı Müdüre karşı sorumludur.

### 3) ÇALIŞMA KOŞULLARI

a) Çalışma Ortamı	Kapalı alan.
b) İş Riski	Var (Mali, Hukuksal, Vicdani)

### 4) GÖREV/İŞİN GEREKTİRDİĞİ AĞIRLIKLIL ÇABA

[ ] FİZİKSEL ÇABA [ ] ZİHNSEL ÇABA [X] HER İKİSİ DE

## B. ATANACAKLARDA ARANACAK NİTELİKLER

### 1) GEREKLİ ÖĞRENİM DÜZEYİ

657 sayılı Devlet Memurları Kanunu'nda ve 2547 sayılı Yüksek Öğretim Kanunu'nda belirtilen genel niteliklere sahip olmak.

### 2) GEREKLİ MESLEKİ EĞİTİM, SERTİFİKA, DİĞER EĞİTİMLER

Yok.

### 3) ÖZEL NİTELİKLER

- Vizyon sahibi.
- Önderlik yeteneğine sahip.
- Kendini sürekli yenileyen.
- Araştırmacı ve meraklı.
- Mevzuatı takip edebilen, yorum yapabilen.
- Sorgulayıcı.
- Sabırlı.
- Yaratıcı.
- Kendine güvenen.
- Hızlı, düzenli ve dikkatli.
- Karar verici ve problem çözücü.
- Analitik düşünebilen ve analiz yapabilen.
- Empati kurabilen.
- Etkin yazılı ve sözlü iletişim yeteneğine sahip.
- İkna kabiliyeti yüksek.
- Zaman yönetimini iyi yapabilen.
- Yoğun tempoda çalışabilen.

*Bu dokümanda açıklanan görev tanımımı okudum.  
Görevimi burada belirtilen kapsamda yerine getirmeyi kabul ve taahhüt ediyorum.*

**Adı ve Soyadı:**

**Tarih**

..../..../....

**İmza**

**ONAYLAYAN**  
**(Müdür)**

**Tarih**

.../.../...

**İmza**

**GÖREV/İŞ TANIMI FORMU****KADRO VEYA POZİSYONUN**

<b>BİRİMİ/ALT BİRİMİ</b>	Fen Bilimleri Enstitüsü Müdürlüğü
<b>STATÜSÜ</b>	[ X ] MEMUR [ ] SÖZLEŞMELİ PERSONEL
<b>UNVANI</b>	PROF. DR., DOÇ.DR. VEYA DR ÖĞR. ÜYESİ
<b>GÖREVİ</b>	MÜDÜR YARDIMCISI (İdari-Mali İşler)
<b>SINIFI</b>	Eğitim-Öğretim Hizmetleri
<b>KODU</b>	
<b>ÜST YÖNETİCİSİ</b>	REKTÖR
<b>BAĞLI BULUNDUĞU YÖNETİCİ/YÖNETİCİLERİ</b>	ENSTİTÜ MÜDÜRÜ
<b>ASTLARI</b>	Enstitü Akademik ve İdari Personeli

**A. GÖREV/İŞLERE İLİŞKİN BİLGİLER****1) GÖREV/İŞİN KISA TANIMI**

İlgili Mevzuat çerçevesinde, Enstitünün vizyonu ve misyonu doğrultusunda idari ve mali işlerinin etkinlik, verimlilik ve etik ilkelerine göre planlanması, örgütlenmesi, yönlendirilmesi, koordine edilmesi, kararlar alınması ve denetlenmesi için Müdüre yardımcı olunması, Müdür görev başında olmadığı zamanlarda Müdüre vekalet edilmesi ve Müdür adına işler yürütülmesi.

**2) GÖREV/İŞ YETKİ VE SORUMLULUKLAR**

- 2547 sayılı Yükseköğretim Kanunu'nda verilen görevleri yapmak.
- Yönetim fonksiyonlarını (Planlama, Örgütlenme, Yönelme, Koordinasyon, Karar Verme ve Denetim) kullanarak Enstitünün etkin, verimli ve uyumlu bir biçimde çalışmasını sağlamak için Müdüre yardımcı olmak.
- Birimin tüm sevk ve idaresinde Müdüre birinci derecede yardımcı olmak.
- Müdürün görevi başında bulunmadığı zamanlarda Enstitüyü üst düzeyde ve Üniversite Senatosunda temsil etmek.
- Müdürün görevi başında bulunmadığı zamanlarda Enstitü ve Fakülte Yönetim Kurullarına başkanlık etmek.
- Müdürün katılmadığı durumlarda dış paydaşlarla ilgili toplantılarda Enstitüyü temsil etmek ve ikili ilişkileri yürütmek.
- Enstitüde idari ve mali işlerin düzenli bir şekilde sürdürülmesini sağlamak.
- Enstitüde idari ve mali işlerini ilgilendiren mevzuatı sürekli takip etmek.
- Enstitüde idari ve mali işlerine ilişkin, yönetmelik ve yönergeler hazırlanması hususunda Müdüre yardımcı olmak.
- Enstitünün idari ve mali işleri ile ilgili sorunların tespit edilmesi, çözüme kavuşturulmasında Müdüre yardımcı olmak.
- İdari ve mali işlerin daha etkin ve verimli olmasına yönelik politikalar ve stratejiler ile ilgili Müdüre görüş bildirmek.
- Enstitünün Stratejik Planı'nın hazırlanmasında Müdüre yardımcı olmak.
- Enstitü Öz Değerlendirme ve Kalite Geliştirme çalışmalarının yürütülmesinde Müdüre yardımcı olmak.
- Öz Değerlendirme ve Kalite Geliştirme çalışmaları için standartların belirlenmesini sağlamak.
- Öz Değerlendirme ve Kalite Geliştirme çalışmaları için kurulların oluşturulmasını ve çalışmalarını sağlamak.
- Öz Değerlendirme ve Kalite Geliştirme çalışmalarının yıllık raporlarının hazırlanmasını ve Müdürlüğe sunulmasını sağlamak.
- Ders ücret formlarının düzenlenmesini ve kontrolünü sağlamak.
- Dilek ve öneri kutularının düzenli olarak açılmasını sağlamak ve değerlendirmesini yapmak.

- Enstitünün yürüteceği tüm organizasyonlarda (Kongre, Seminer, Panel, Sempozyum, Yemek vb.) Enstitü Sekreteri ile koordineli çalışarak organizasyonları yapmak, basın yayın kuruluşları ve kamu kuruluşları ile irtibata geçmek.
- Sivil savunma hizmetlerinin ve güvenlik hizmetlerinin takibini yapmak, mevzuata uygun olarak yürütülmesini sağlamak.
- Arşiv, istatistik ve veri tabanı çalışmalarının sağlıklı bir şekilde yürütülmesini sağlamak.
- Çevre, temizlik, bakım-onarım hizmetlerinin düzenli yürütülmesini sağlamak ve denetlemek.
- Yıllık İdari Faaliyet Raporlarının hazırlanmasını sağlamak.
- Enstitü İç Kontrol Uyum Eylem Planı'nın hazırlanmasını, denetimini ve ilgili birimlere sunulmasını sağlamak.
- Satın alma ve ihalelerle ilgili çalışmaları denetlemek ve sonuçlandırmak.
- Teknik/Teknolojik/Fiziki altyapının planlanması, verimli kullanımı ve iyileştirilmesini sağlamak.
- Tahakkuk, taşınır kayıt ve kontrol, satın alma, bütçe ve ödenek durumlarının takibini yapmak.
- Baskı, fotokopi vb. işlerin düzenli yapılmasını sağlamak.
- Enstitüye alınacak araç, gereç ve malzemelere ilişkin ilgililerle görüşmeler yapmak, onların görüş ve önerilerini almak.
- Çalışma odaları, derslikler ile ilgili ihtiyaçların belirlenmesini, hazırlıkların gözden geçirilmesini ve çalışmaların denetlenmesini sağlamak.
- Dersliklere ait ders araç-gereç ihtiyaçların belirlenmesi ve teminini sağlamak.
- Binalar ve çevre düzeni ile ilgili birimlerin ve işlerin denetimini yapmak.
- Tüketim malzemelerinin dönem çıkış raporlarının takibini yapmak.
- Taşınır devirleri ve hurdaya ayırma çalışmalarını yapmak ve bu konuda Müdüre görüş bildirmek.
- Engelliler ile ilgili düzenlemelerin tespitinin ve takibinin yapılmasını sağlamak.
- Enstitünün tanıtımının yapılmasını sağlamak, tanıtım kitapçığı ve broşürü hazırlatmak.
- Enstitü internet sayfasının düzenlenmesini, güncellenmesini ve sürekli takibinin yapılması konusunda Müdüre yardımcı olmak.
- Yapılan tüm idari ve mali işlerde tasarruf ilkelerine uygun hareket etmek.
- Her eğitim-öğretim yılı sonunda ve istendiğinde Enstitünün idari ve mali durumuna ilişkin Müdüre rapor vermek.
- Enstitü Müdürünün görevi başında bulunmadığı zamanlarda Enstitü Müdürlüğüne vekalet etmek.
- Yatay Geçiş, Öğrenci Kabulü ve Uluslararası Öğrenci kabulü ile ilgili çalışmaların takibini yapmak.
- Enstitü Faaliyet ve Strateji Raporlarını hazırlatmak.
- Tamamlanan tezlerin kontrolünü yapmak.
- Görevleriyle ilgili evrak, taşınır ve taşınmaz malları korumak, saklamak.
- Diğer Müdür yardımcısının (Eğitim-Öğretim İşleri) görevi başında bulunmadığı zamanlarda onun görevlerini yapmak.
- Sorumluluğunda olan bütün büro makineleri ve demirbaşların her türlü hasara karşı korunması için gerekli tedbirleri almak.
- Müdürtün görev alanı ile ilgili vereceği diğer görevleri yapmak.
- Müdür Yardımcısı, görevleri ve yaptığı tüm iş/işlemlerden dolayı Müdüre karşı sorumludur.

### 3) ÇALIŞMA KOŞULLARI

a) Çalışma Ortamı	Kapalı alan.
b) İş Riski	Var (Mali, Hukuksal, Vicdani)

### 4) GÖREV/İŞİN GEREKTİRDİĞİ AĞIRLIKLI ÇABA

[ ] FİZİKSEL ÇABA [ ] ZİHİNSEL ÇABA [ X ] HER İKİSİ DE

## B. ATANACAKLARDA ARANACAK NİTELİKLER

### 1) GEREKLİ ÖĞRENİM DÜZEYİ

657 sayılı Devlet Memurları Kanunu'nda ve 2547 sayılı Yüksek Öğretim Kanunu'nda belirtilen genel niteliklere sahip olmak.

### 2) GEREKLİ MESLEKİ EĞİTİM, SERTİFİKA, DİĞER EĞİTİMLER

Yok.

### 3) ÖZEL NİTELİKLER

- Vizyon sahibi.
- Önderlik yeteneğine sahip.
- Kendini sürekli yenileyen.
- Araştırmacı ve meraklı.
- Mevzuatı takip edebilen, yorum yapabilen.
- Sorgulayıcı.
- Sabırlı.
- Yaratıcı.
- Kendine güvenen.
- Hızlı, düzenli ve dikkatli.
- Karar verici ve problem çözücü.
- Analitik düşünebilen ve analiz yapabilen.
- Empati kurabilen.
- Etkin yazılı ve sözlü iletişim yeteneğine sahip.
- İkna kabiliyeti yüksek.
- Zaman yönetimini iyi yapabilen.
- Yoğun tempoda çalışabilen.

***Bu dokümanda açıklanan görev tanımımı okudum.  
Görevimi burada belirtilen kapsamda yerine getirmeyi kabul ve taahhüt ediyorum.***

**Adı ve Soyadı:**

**Tarih**

..../..../....

**İmza**

**ONAYLAYAN  
(Müdür)**

**Tarih**

..../..../....

**İmza**

**GÖREV/İŞ TANIMI FORMU****KADRO VEYA POZİSYONUN**

<b>BİRİMİ/ALT BİRİMİ</b>	Fen Bilimleri Enstitüsü/Enstitü Sekreteri
<b>STATÜSÜ</b>	[ X ] MEMUR [ ] SÖZLEŞMELİ PERSONEL
<b>UNVANI</b>	ENSTİTÜ SEKRETERİ
<b>GÖREVİ</b>	ENSTİTÜ SEKRETERİ
<b>SINIFI</b>	Genel İdare Hizmetleri
<b>KODU</b>	
<b>ÜST YÖNETİCİSİ</b>	REKTÖR
<b>BAĞLI BULUNDUĞU YÖNETİCİ/YÖNETİCİLERİ</b>	MÜDÜR
<b>ASTLARI</b>	Enstitü İdari Personeli

**A. GÖREV/İŞLERE İLİŞKİN BİLGİLER****1) GÖREV/İŞİN KISA TANIMI**

İlgili Mevzuat çerçevesinde, Üniversite üst yönetimi tarafından belirlenen amaç ve ilkelere uygun olarak; Enstitünün vizyonu, misyonu doğrultusunda eğitim-öğretimi gerçekleştirmek için gerekli tüm idari ve akademik faaliyetlerin etkililik, verimlilik ve etik ilkelere uygun olarak yürütülmesinin sağlanması.

**2) GÖREV/İŞ YETKİ VE SORUMLULUKLAR**

- 2547 sayılı Yükseköğretim Kanunu'nda verilen görevleri yapmak.
- Yönetim fonksiyonlarını (Planlama, Örgütlenme, Yönelme, Koordinasyon, Karar Verme ve Denetim) kullanarak, Enstitünün akademik ve idari anlamda etkin ve uyumlu bir biçimde çalışması için Müdüre yardımcı olmak.
- Enstitü hizmetlerinin etkili, verimli ve süratli bir şekilde sunulmasını sağlamak.
- Enstitü idari personelinin Kanunlar ve Yönetmelikler çerçevesinde belirlenmiş faaliyetleri yerine getirmesi hususunda Müdüre yardımcı olmak.
- Akademik ve idari personel ile ilgili mevzuatı ve değişiklikleri sürekli takip etmek, edilmesini sağlamak.
- Birimlerden çıkan ve birimlere giren her türlü yazı ve belgeyi kontrol etmek.
- Kurum/kuruluş ve şahıslardan Müdürlüğe gelen yazıların havalesini yapmak ve cevabi yazıların kontrolünü yapmak.
- Elektronik Belge Yönetim Sistemin (EBYS)'de birim evrak sorumlusu olarak gelen evrakın ilgili Fakülte birimlerine yönlendirmesini ve gereği ile cevap yazılarının hazırlanmasını, günlük işlerin imza takibinin yapılmasını ve sonuçlandırılmasını sağlamak.
- Birim personelinin iş analizine uygun çalıştırılmasını sağlamak ve iş analizinde gerekli olan güncellemeleri 6 ayda bir yapmak/gözden geçirmek ve Müdüre bilgi vermek.
- İdari personelin teşkilat, görev, yetki ve sorumlulukları ile çalışma usul ve esaslarını düzenlemek.
- İdari personel ile periyodik toplantılar yapmak, uyumlu ve verimli çalışmaları için gerekli tedbirleri almak, personel arasında adil işbölümü yapılmasını sağlamak, kılık kıyafetleri ile görevlerini yerine getirip getirmediğini denetlemek, gerekli durumlarda idari personelin görev alanlarını ve birimlerini düzenlemek.
- Üniversitenin diğer birimleriyle gerektiğinde işbirliği ve koordinasyonun sağlanmasında yardımcı olmak.
- Faaliyet Raporu, İç Denetim, Üniversitenin Stratejik Planına uygun Enstitü Stratejik Planını hazırlama çalışmalarına katılmak, sonuçlarını takip ederek zamanında ilgili birimlere ulaşmasını sağlamak.
- Birimin yıllık performans programına ilişkin istatistiki bilgilerin ve yıllık faaliyet raporlarının hazırlanmasını ve ilgili yerlere bildirilmesini sağlamak.
- Performans çalışmaları sonucuna göre gösterge tablolarını hazırlamak.
- Enstitü Yönetim Kurulu ve Enstitü Kurulunda Raportörlük görevi yapmak; bu kurullarda alınan kararların yazılması, korunması ve saklanmasını sağlamak.

- Enstitünün tanıtımının, basın ve halkla ilişkiler hizmetinin yürütülmesini; resmi açılış, protokol, ziyaret, öğrenci etkinlikleri ve tören işlerini düzenlemek ve gerekli hazırlıkların yapılmasını sağlamak.
- Enstitünün bütçe çalışmalarını yapmak ve rapor halinde Müdüre sunmak.
- Enstitüde gerekli güvenlik tedbirlerini almak, aylık nöbet çizelgelerini düzenlemek ve Müdüre imzaya sunmak.
- Enstitüdeki Kurulların gündemlerini hazırlamak; alınan kararların yazdırılması ve kontrolünün yapılarak ilgililere dağıtılmasını ve arşivlenmesini sağlamak.
- İdari personelin özlük hakları işlemlerinin yürütülmesini sağlamak.
- İdari personelin mesaiye devamlarını takip etmek, izinlerini Enstitüdeki işleyişi aksatmayacak biçimde düzenlemek.
- Bilgi Edinme Yasası çerçevesinde, her türlü bilgi istemi niteliğini taşıyan yazılara cevap vermek.
- Enstitü öğrenci işlerinin düzenli bir biçimde yürütülmesini sağlamak.
- Öğretim elemanlarının gereksinimi olan ders araç-gereçlerini sağlamak, bakım ve onarımını yaptırmak.
- Her eğitim-öğretim dönemi başında dersliklerin teknik anlamda bakım ve onarımlarını yaptırmak ve bununla ilgili gerekli yazışmaları hazırlamak.
- Bina bakım-onarımı ile ilgili işlerin tespitini yapmak, ilgili birimlere iletmek ve takip etmek.
- Enstitünün ısınmasıyla ilgili gerekli tedbirleri almak.
- Enstitüdeki fiziki altyapı iyileştirmelerine yönelik projeler hazırlamak ve Müdüre sunmak.
- Enstitüde meydana gelebilecek teknik arızaların onarımının ve bakımının yapılmasını sağlamak.
- Enstitüdeki temizlik hizmetlerinin yapılmasını sağlamak ve denetlemek.
- Üst makamlarca istenildiğinde, öğrencilere ilişkin bilgileri danışmanlardan alarak ilgili makama sunmak.
- Enstitü için gerekli olan her türlü mal ve malzeme alımlarında, taşınır kayıt kontrol yetkilisi ile eşgüdümlü çalışmak.
- Enstitüye ait mal ve malzemelerin demirbaş kayıtları ile ambar giriş ve çıkışlarının yapılmasını sağlamak ve takip etmek.
- Enstitüdeki kırtasiye, demirbaş vb. ihtiyaçlarını belirleyerek Müdüre sunmak ve gerekli satın almaları gerçekleştirme görevlisi olarak sağlamak.
- Enstitüye alınan her türlü hizmet ve malzemeye ait evrakların tahakkukunu gerçekleştirme görevlisi olarak incelemek, imzalamak ve Müdüre sunmak.
- Akademik ve idari personelin maaş, ek ders ve fazla mesai işlemlerinin muhasebeleştirilmesini gerçekleştirme görevlisi olarak sağlamak.
- Enstitünün idari ve temizlik personelinin denetlemek ve çalışma konularında direktif vermek.
- Enstitü idari personelinin işi ile ilgili kurs, eğitim vb. katılımını sağlamak.
- Enstitüdeki bünyesinde birim arşivi oluşturup sorumlusunu belirlemek, arşiv düzeninin sağlamak ve geçmiş döneme ait her türlü evrakın arşiv yönetmelikleri doğrultusunda arşivlenmesini sağlamak.
- Öğrencilerin Enstitü ile ilgili her türlü sorunlarının çözümünde yardımcı olmak, bununla ilgili görüşmeler yapmak.
- İdari personelin izinlerini Enstitüdeki işleyişi aksatmayacak biçimde düzenlemek.
- Öğrencilere, yasa ve yönetmelikler çerçevesinde gerekli bilgi akışını sağlamak.
- Resmi dosyaların ve bütün yazışma evraklarının arşivlenmesi ve güvenliğini sağlamak.
- Müdürün talimatları doğrultusunda hazırlanan yazışma evraklarını müdürlük makamına sunmak, Müdürün imzasına sunulacak yazıları paraflamak.
- Enstitü tarafından verilen diploma, transkript vb. belgeleri ve ek ders ücreti vb. diğer resmi yazışmalardaki evrakları aslı gibidir yapmak.
- Görevleriyle ilgili evrak, taşınır ve taşınmaz malları korumak, saklamak.
- Rektörlük tarafından organize edilen toplantılara katılmak.
- Gelen evrakların ön incelenmesini yapmak
- Enstitü Kurulu ve Enstitü Yönetim Kurulu Gündem maddeleri ve evraklarını kontrol etmek.
- Açılacak ve güncellenecek derslerin Bologna çıktılarını kontrol etmek.
- Öğrenci alımında evrakların kontrolü ve kayıtlarında öğrenci işlerine yardımcı olmak.
- Her eğitim-öğretim yılında Anabilim Dallarında uygulanacak eğitim-öğretim planlarını ve Enstitü Kurulu Kararlarının uygunluğunu kontrol etmek.
- Kendisine verilen görevleri zamanında, eksiksiz, işgücü, zaman ve malzeme tasarrufu sağlayacak şekilde yerine getirmek.

<ul style="list-style-type: none"><li>• Kendi sorumluluğunda olan büro makineleri ve demirbaşların her türlü hasara karşı korunması için gerekli tedbirleri almak. Sorumluluğundaki mevcut araç, gereç ve her türlü malzemenin yerinde ve ekonomik kullanılmasını sağlamak.</li><li>• Müdür Yardımcılarının ve Müdürün görev alanı ile ilgili vereceği diğer işleri yapmak.</li><li>• Enstitü Sekreteri, görevleri ve yaptığı tüm iş/işlemlerden dolayı Müdüre karşı sorumludur.</li></ul>	
<b>3) ÇALIŞMA KOŞULLARI</b>	
a) Çalışma Ortamı	Kapalı alan.
b) İş Riski	Var (Mali, Hukuksal, Vicdani)
<b>4) GÖREV/İŞİN GEREKTİRDİĞİ AĞIRLIKLI ÇABA</b> [ ] FİZİKSEL ÇABA [ ] ZİHİNSEL ÇABA [X] HER İKİSİ DE	
<b>B. ATANACAKLARDA ARANACAK NİTELİKLER</b>	
<b>1) GEREKLİ ÖĞRENİM DÜZEYİ VE BÖLÜMÜ</b> En az lisans mezunu olmak; İşletme, İktisat, Maliye, Kamu Yönetimi, İnsan Kaynakları, İş İdaresi vb.	
<b>2) GEREKLİ MESLEKİ EĞİTİM, SERTİFİKA, DİĞER EĞİTİMLER</b> Yok.	
<b>3) GEREKLİ YABANCI DİL VE DÜZEYİ</b> Gerekmiyor.	
<b>4) GEREKLİ HİZMET SÜRESİ</b> Görevde yükselme sureti ile atanacaklar için, Yükseköğretim Üst Kuruluşları ile Yükseköğretim Kurumları Personel Görevde Yükselme Yönetmeliği ile 657 sayılı Devlet Memurları Kanunu'nun 68/b maddesi şartlarını taşımaları gerekmektedir.	
<b>5) ÖZEL NİTELİKLER</b> <ul style="list-style-type: none"><li>• Önderlik yeteneğine sahip.</li><li>• Kendini sürekli yenileyen.</li><li>• Araştırmacı ve meraklı.</li><li>• Mevzuatı takip edebilen, yorum yapabilen.</li><li>• Sorgulayıcı.</li><li>• Sabırlı.</li><li>• Kendine güvenen.</li><li>• Etkin yazılı ve sözlü iletişim yeteneğine sahip.</li><li>• İkna kabiliyeti yüksek.</li><li>• Yoğun tempoda çalışabilen.</li><li>• Hızlı, düzenli ve dikkatli.</li></ul>	
<p style="text-align: center;"><b><i>Bu dokümanda açıklanan görev tanımımı okudum. Görevimi burada belirtilen kapsamda yerine getirmeyi kabul ve taahhüt ediyorum.</i></b></p>	
<b>Adı ve Soyadı:</b>	
<b>Tarih</b> ..../..../....	<b>İmza</b>
<b>ONAYLAYAN (Müdür)</b>	
<b>Tarih</b> ..../..../....	<b>İmza</b>



**GÖREV/İŞ TANIMI FORMU****KADRO VEYA POZİSYONUN**

<b>BİRİMİ/ALT BİRİMİ</b>	Fen Bilimleri Enstitüsü Müdürlüğü/Özel Kalem
<b>STATÜSÜ</b>	[ X ] MEMUR [ ] SÖZLEŞMELİ PERSONEL
<b>UNVANI</b>	BİLGİSAYAR İŞLETMENİ, MEMUR VEYA SEKRETER
<b>GÖREVİ</b>	ÖZEL KALEM SEKRETERİ
<b>SINIFI</b>	Genel İdare Hizmetleri
<b>KODU</b>	
<b>ÜST YÖNETİCİSİ</b>	REKTÖR
<b>BAĞLI BULUNDUĞU YÖNETİCİ/YÖNETİCİLERİ</b>	ENSTİTÜ SEKRETERİ, MÜDÜR
<b>ASTLARI</b>	Yok

**A. GÖREV/İŞLERE İLİŞKİN BİLGİLER****1) GÖREV/İŞİN KISA TANIMI**

Enstitünün sekreterlik hizmetlerinin etkin ve verimli bir şekilde yerine getirilmesi.

**2) GÖREV/İŞ YETKİ VE SORUMLULUKLAR**

- Enstitü Müdürlüğünün sekreterlik hizmetlerini (telefon aktarma, not alma, randevu ayarlama, faks çekme vb.) yapmak.
- Müdürün telefon görüşmelerini ve randevularını düzenleyerek günlük iş takibini yapmak.
- İş akışındaki günlük acil yazılara ilişkin Müdüre bilgilendirmek.
- Müdür odasına ilgisiz ya da uygun olmayan kişilerin girmesini engellemek, Müdür olmadığı zamanlarda odanın kilitli tutulmasını sağlamak.
- Enstitü Müdürlüğünün günlük yazışmalarını yapmak, takip etmek, işlemi bittikten sonra dosyalamak.
- Gerekliğinde çeşitli evrak ve dokümanları hazırlamak.
- Enstitüye gelen ve giden evrakların kayıtlarını yapmak ve amirlerin talimatları doğrultusunda ilgililere iletmek.
- Islak imzadan gelen yazıları ilgililere dağıtmak ve takibini yapmak.
- Yapılacak toplantıları personele duyurmak.
- Senato, Enstitü Kurulu ve Enstitü Yönetim Kurulu gibi önemli toplantıların gün ve saatini Müdüre hatırlatmak.
- Enstitü Kurulları toplantı bilgilerini ilgililere duyurmak ve alınan kararları kurul üyelerine imzalatmak, ilgili birimlere göndermek.
- Çeşitli duyuruları ilgili birimlere bildirmek.
- Müdürlüğe ve Müdüre ait özel ve kurumsal dosyaları tutmak, arşivlemek ve muhafaza etmek.
- Müdüre ait özel ya da gizli yazıları düzenlemek, davetiye, tebrik kartı gibi taleplerini hazırlayarak zamanında ilgililere ulaşmasını sağlamak.
- Müdürün ihtiyaç duyduğu araç-gereç ve diğer malzemeyi önceden tespit ederek teminini sağlamak.
- Müdürlüğe gelen misafirleri, görüşme taleplerine göre, gerekirse diğer ilgililere yönlendirerek Müdürün zamanını iyi kullanmasına yardımcı olmak.
- Müdürlüğe gelen misafirlerle ilgilenmek, görüşme başlayana kadar ağırlamak.
- Gerekli görülmesi halinde, Müdürün ziyaretçilerini günlük olarak bir deftere ad, tarih ve saat belirterek not etmek, ayrıca telefonla arayanları aynı şekilde kaydetmek.
- Telefon görüşmelerinde ya da ziyaretlerde karşı tarafa gereksiz bilgilerin verilmesinden kaçınmak, gizliliğe dikkat etmek.
- Müdür makam odasının temizliğini takip etmek ve teknik problemlerini ilgililere iletmek.
- Üniversite içerisinde ve şehirde uygulanan protokol listelerini ve telefon rehberlerini takip ederek, sürekli güncel kalmalarını sağlamak.

- Çalışma ortamında tehlikeye sebebiyet verebilecek, ocak, ısıtıcı, çay makinesi gibi cihazları kontrol etmek; her gün ortamı terk ederken, bilgisayar, yazıcı gibi elektronik aletleri kontrol etmek, kapı ve pencerelerin kapalı tutulmasına dikkat etmek.
- Görevleriyle ilgili evrak, taşınır ve taşınmaz malları korumak, saklamak.
- İş hacmi yoğun olan birimlere, amirin saptayacağı esaslara göre yardımcı olmak.
- Kendisine verilen görevleri zamanında, eksiksiz, işgücü, zaman ve malzeme tasarrufu sağlayacak şekilde yerine getirmek.
- Kendi sorumluluğunda olan bütün büro makineleri ve demirbaşların her türlü hasara karşı korunması için gerekli tedbirleri almak. Sorumluluğundaki mevcut araç, gereç ve her türlü malzemenin yerinde ve ekonomik kullanılmasını sağlamak.
- Akreditasyon işlemlerine ilişkin yazışmaları yapmak.
- Bütün duyuruları enstitü web sayfasında ilan etmek ve duyuruları güncel tutmak.
- Stratejik Plan, ÖYP, Basın ve Halkla İlişkiler Müdürlüğü, Birim Faaliyet Raporları vb. yazıları hazırlamak ve yazışmaları takip etmek.
- Enstitünün öğrenci alımı için kontenjan talebi yazışmalarını yapmak ve alım ilanlarını hazırlayıp Üniversitenin ana web sayfasında duyurulmak üzere Bilgi İşlem Daire Başkanlığına bildirmek ve Enstitü web sayfasında ilan etmek.
- Ders programları, sınav programları, ilk kez açılacak dersler ve okutulacak dersler ile ilgili yazışmaları yapmak ve takip etmek.
- Enstitü web sayfası ile ilgili bütün işlemleri (Bologna ders işlemleri, Tez özetlerinin yayınlanması, Akademik Takvimin Enstitü ile ilgili kısımlarını yayınlamak vb.) yürütmek.
- Enstitü Sekreterinin ve Müdürün görev alanı ile ilgili verdiği diğer işleri yapmak.
- Özel Kalem Sekreteri, yaptığı iş/işlemlerden dolayı Enstitü Sekreterine ve Müdüre karşı sorumludur.

### 3) ÇALIŞMA KOŞULLARI

a) Çalışma Ortamı	Kapalı alan
b) İş Riski	Var (Hukuksal, Vicdani)

### 4) GÖREV/İŞİN GEREKTİRDİĞİ AĞIRLIKLIL ÇABA

[ ] FİZİKSEL ÇABA [ ] ZİHİNSEL ÇABA [ X ] HER İKİSİ DE

## B. ATANACAKLARDA ARANACAK NİTELİKLER

### 1) GEREKLİ ÖĞRENİM DÜZEYİ VE BÖLÜMÜ

En az ön lisans mezunu olmak.

### 2) GEREKLİ MESLEKİ EĞİTİM, SERTİFİKA, DİĞER EĞİTİMLER

Alanı ile ilgili eğitim almış olmak veya "Bilgisayar İşletmeni Sertifikası"na sahip olmak.

### 3) GEREKLİ YABANCI DİL VE DÜZEYİ

Gerekmiyor.

### 4) GEREKLİ HİZMET SÜRESİ

Görevde yükselme sureti ile atanacaklar için, Yükseköğretim Üst Kuruluşları ile Yükseköğretim Kurumları Personel Görevde Yükselme Yönetmeliği hükümleri geçerlidir.

### 5) ÖZEL NİTELİKLER

- Pozitif bakış açısına sahip.
- İletişimi iyi ve güler yüzlü.
- Dikkatli, temiz ve düzenli.
- Düzgün konuşma yeteneğine sahip.
- Gizliliğe önem veren.

*Bu dokumanda açıklanan görev tanımımı okudum.  
Görevimi burada belirtilen kapsamda yerine getirmeyi kabul ve taahhüt ediyorum.*

**Adı ve Soyadı:**

**Tarih**

..../..../....

**İmza**

**ONAYLAYAN  
(Müdür)**

**Tarih**

..../..../....

**İmza**

# PERSONEL İŞLERİ BİRİMİ

GÖREV/İŞ TANIMI FORMU	
KADRO VEYA POZİSYONUN	
BİRİMİ/ALT BİRİMİ	Fen Bilimleri Enstitüsü Müdürlüğü/Personel İşleri Birimi
STATÜSÜ	[ X ] MEMUR [ ] SÖZLEŞMELİ PERSONEL
UNVANI	MEMUR
GÖREVİ	MEMUR
SINIFI	Genel İdare Hizmetleri
KODU	
ÜST YÖNETİCİSİ	REKTÖR
BAĞLI BULUNDUĞU YÖNETİCİ/YÖNETİCİLERİ	ENSTİTÜ SEKRETERİ, MÜDÜR
ASTLARI	Yok
A. GÖREV/İŞLERE İLİŞKİN BİLGİLER	
1) GÖREV/İŞİN KISA TANIMI Enstitü akademik ve idari personelinin özlük haklarına ilişkin iş ve işlemlerinin (terfi, atama, görevlendirme, intibak, emeklilik vb.) ilgili kanun, mevzuat ve yönetmelikler çerçevesinde yerine getirilmesi.	
2) GÖREV/İŞ YETKİ VE SORUMLULUKLAR <ul style="list-style-type: none"><li>Akademik ve idari personelin özlük haklarına ilişkin iş ve işlemleri (terfi, atama, görevlendirme, intibak, emeklilik vb.) ilgili kanun, mevzuat ve yönetmelikler çerçevesinde yerine getirmek.</li><li>Yapılan iş ve işlemlere ilişkin kanun, mevzuat ve yönetmelik değişikliklerini sürekli takip etmek.</li><li>Personel işleri ile ilgili Enstitüye gelen ve giden tüm yazışmaların takibini yapmak, cevaplarının zamanında yazılmasını sağlamak.</li><li>Stratejik Plan, Sabotaj Planı, 24 Saat Çalışma Planı ve birim faaliyetlerinin hazırlanmasında sekreterlik yapmak.</li><li>İdari personelin özlük hakları ile ilgili günlük yazışmaları, atama, görevlendirme vb. önem sırasına göre iş akışına sunmak, takip ve kontrol etmek.</li><li>İdari personelin özlük haklarına ilişkin gerekli tüm belgeleri zamanında maaş tahakkuka vermek.</li><li>Birime gelen bilgi edinmeye ilişkin yazışmaları yapmak.</li><li>İdari personelin izin ve raporlarını haftalık olarak Rektörlüğe bildirmek.</li><li>İdari personelin sağlık raporlarını sıhhi izin oluruna çevirmek için Müdür Oluru hazırlamak.</li><li>İdari personelin sağlık raporlarını, kadrolarının olduğu birimlere ve Rektörlüğe bildirilmek.</li><li>İdari personelin almış oldukları sağlık raporlarının süresinin bitiminde göreve başlamasını Rektörlük Makamına bildirmek, raporun bir örneğini Tahakkuk ve Satın Alma Birimine vermek.</li><li>İdari personelin emeklilik işlemleri ile naklen ayrılan ve istifa eden personelin yazışmalarını yapmak.</li><li>İdari personelin asalet tasdik işlemlerini yürütmek.</li><li>İdari personelin asalet tasdikinden sonra Yemin Belgesini Enstitü Sekreterinin onayına sunmak ve takibini yapmak.</li><li>İdari personele gelen tebliğ yazılarını ilgililere tebliğ etmek.</li></ul>	

- İdari personelin disiplin işlemlerini gizlilik esasına göre yürütmek.
- Görevde yükselmeleri takip etmek ve ilgili yazışmaları yapmak.
- Birimlerde görev yapan idari personelin listelerini hazırlamak ve güncel tutulmasını sağlamak.
- Özlük dosyalarını tutmak, gerekli yazışmaları yapmak ve belgeleri arşivlemek.
- Terfi işlemlerini takip etmek ve belgeleri arşivlemek. (yukarda yazıyor.)
- Personele ait izin ve rapor işlemlerini takip etmek ve yazışmalarını yapmak.(Yukarda yazıyor)
- ÖYP kapsamındaki Araştırma Görevlileri ile ilgili Dönemlik Danışman Değerlendirme Raporlarını ve görev sürelerinin uzatılması ile ilgili Yönetim Kurulu Kararlarını Personel Daire Başkanlığına göndermek.
- Mal bildirim ve işlemleri ile ilgili yazışmaları yapmak.
- Personelle ilgili Rektörlüğe, Anabilim Dalı Başkanlıklarına veya Resmi Kurumlara gitmesi gereken yazıları yazmak, takibini yapmak ve arşivlemek.
- Enstitüye gelen her türlü posta evraklarını teslim almak, bu evrakların dağıtımını yapmak ve ilan edilmesi gerekenleri ilan etmek.
- Enstitüde oluşturulan komisyonların görev tanımları ile listesini arşivlemek ve bu komisyonların yazışmalarını yapmak.
- Elektronik Belge Yönetim Sistemi (EBYS) dışından Enstitüye gelen evrakları kayıt altına almak ve Enstitü Sekreterine havale etmek.
- Stratejik Plan için personel ile ilgili verileri sağlamak.
- Enstitü Kurulları gündemlerini hazırlamak, Enstitü Kurullarının toplantı ve gündemlerini zamanında kurul üyelerine duyurmak, takip etmek, Kurullar tarafından alınan kararları yazmak, imzaya sunmak, EBYS'ye kaydetmek ve arşivlemek.
- Biriminde izinli olan personelin acil ve günlük işlerini yürütmek.
- Görevleriyle ilgili evrak, taşınır ve taşınmaz malları korumak, saklamak.
- İş hacmi yoğun olan birimlere, amirin saptayacağı esaslara göre yardımcı olmak.
- Kendisine verilen görevleri zamanında, eksiksiz, işgücü, zaman ve malzeme tasarrufu sağlayacak şekilde yerine getirmek.
- Kendi sorumluluğunda olan büro makineleri ve demirbaşların her türlü hasara karşı korunması için gerekli tedbirleri almak. Sorumluluğundaki mevcut araç, gereç ve her türlü malzemenin yerinde ve ekonomik kullanılmasını sağlamak.
- Enstitü Sekreterinin ve Müdürün görev alanı ile ilgili verdiği diğer işleri yapmak.
- Memur, yaptığı iş/işlemlerden dolayı Enstitü Sekreterine ve Müdüre karşı sorumludur.

### 3) ÇALIŞMA KOŞULLARI

a) Çalışma Ortamı	Kapalı alan.
b) İş Riski	Var (Mali, Hukuksal, Vicdani)

### 4) GÖREV/İŞİN GEREKTİRDİĞİ AĞIRLIKLI ÇABA

[ ] FİZİKSEL ÇABA [X] ZİHİNSEL ÇABA [ ] HER İKİSİ DE

## B. ATANACAKLARDA ARANACAK NİTELİKLER

### 1) GEREKLİ ÖĞRENİM DÜZEYİ VE BÖLÜMÜ

En az ön lisans mezunu olmak ( İşletme, İktisat, Maliye, İstatistik, Hukuk, Kamu Yönetimi, Tarih, Coğrafya, Türk Dili ve Edebiyatı vb.)

### 2) GEREKLİ MESLEKİ EĞİTİM, SERTİFİKA, DİĞER EĞİTİMLER

Yok.

### 3) GEREKLİ YABANCI DİL VE DÜZEYİ

Gerekmiyor.

### 4) GEREKLİ HİZMET SÜRESİ

Görevde yükselme sureti ile atanacaklar için, Yükseköğretim Üst Kuruluşları ile Yükseköğretim Kurumları Personel Görevde Yükselme Yönetmeliği hükümleri geçerlidir.

### 5) ÖZEL NİTELİKLER

- Araştırmacı.
- Güvenilir.
- İyi iletişim kurabilen.

- Sorunlara pratik çözümler üretebilen.
- Mevzuata hakim olan ve yorum yapabilen.
- Dikkatli.
- Sabırlı.
- Empati kurabilen.

***Bu dokumanda açıklanan görev tanımımı okudum.  
Görevimi burada belirtilen kapsamda yerine getirmeyi kabul ve taahhüt ediyorum.***

**Adı ve Soyadı:**

**Tarih**

.../.../...

**İmza**

**ONAYLAYAN  
(Müdür)**

**Tarih**

.../.../...

**İmza**

# ÖĞRENCİ İŞLERİ BİRİMİ

GÖREV/İŞ TANIMI FORMU	
<b>KADRO VEYA POZİSYONUN</b>	
<b>BİRİMİ/ALT BİRİMİ</b>	Fen Bilimleri Enstitüsü Müdürlüğü/ Öğrenci İşleri Birimi
<b>STATÜSÜ</b>	[ X ] MEMUR [ ] SÖZLEŞMELİ PERSONEL
<b>UNVANI</b>	ŞEF
<b>GÖREVİ</b>	ÖĞRENCİ İŞLERİ ŞEFİ
<b>SINIFI</b>	Genel İdare Hizmetleri
<b>KODU</b>	
<b>ÜST YÖNETİCİSİ</b>	REKTÖR
<b>BAĞLI BULUNDUĞU YÖNETİCİ/YÖNETİCİLERİ</b>	ENSTİTÜ SEKRETERİ, MÜDÜR
<b>ASTLARI</b>	Enstitü Öğrenci İşleri İdari Personeli
<b>A. GÖREV/İŞLERE İLİŞKİN BİLGİLER</b>	
<b>1) GÖREV/İŞİN KISA TANIMI</b> İlgili Mevzuat çerçevesinde Öğrenci İşleri Birimi personelinin etkili ve uyum içinde çalışmasının sağlanması ve Öğrenci İşleri Biriminin organizasyonunun ve işleyişinin sağlanması.	
<b>2) GÖREV/İŞ YETKİ VE SORUMLULUKLAR</b> <ul style="list-style-type: none"><li>Biyoloji, Fizik, Kimya, Matematik, Bitkisel Üretim ve Teknolojileri (Türkçe/İngilizce) ve Tarımsal Genetik Mühendisliği (Türkçe/İngilizce) Hayvansal Üretim ve Teknolojileri Anabilim Dallarındaki yüksek lisans ve doktora öğrencileri ile Hemşirelik Anabilim Dalındaki yüksek lisans öğrenci bilgilerini, ders kayıtlarını, öğrencilerle ilgili kararları, tez ara raporlarını, seminer sonuçlarını ve notlarını öğrenci kütüklerine yazmak ve öğrenci otomasyon sistemine girmek.</li><li>Enstitüye öğrenci alımı sürecinde ön başvuruları almak.</li><li>Yüksek lisans öğrenci evraklarını kesin sonuçların ilanından önce kontrol etmek, Anabilim Dalı Kabul Komisyonlarına sunmak ve kazananların listesini hazırlamak.</li><li>Doktora öğrencilerinin evraklarını bölümlere göndermek ve mülakat sonuçlarını öğrenci otomasyon sistemine girmek.</li><li>Kazanan öğrencilerin kesin kayıtlarını yapmak.</li><li>Danışmanlıkla ilgili ABD Başkanlığı ile yazışmalar yapmak.</li><li>Öğrenci işleri ile ilgili Rektörlük makamından istenen günlük ve acil yazışmaları yapmak.</li><li>KYK ile ilgili yazışmaları yapmak.</li><li>Soru önergeleri, Askerlik ve Bilgi Edinme Birimi ile ilgili yazışmaları yapmak.</li><li>Uluslararası öğrenciler hakkında bilgileri, Öğrenci İşleri Daire Başkanlığına bildirmek.</li><li>Yatay geçişle gelen öğrencilerin kişisel dosyalarını istemek.</li><li>Öğrenci dilekçesine istinaden ilgili makama yazılacak yazıları hazırlamak.</li></ul>	

- Danışmanların istemiş oldukları (mezun ettikleri öğrenci sayıları, dönemlerine göre okuttukları dersler vb.) yazıları hazırlamak.
- Enstitüye kayıtlı öğrenciler hakkında Anabilim Dalları ile yazışmalar yapmak ve takip etmek.
- Başka üniversiteden ders alan Enstitü öğrencilerinin notlarını takip etmek.
- Ortak Yüksek Lisans/Doktora Programları kapsamındaki öğrencilerin notlarını takip etmek/ilgili Üniversiteye bildirmek.
- Başka enstitüye kayıtlı olup Enstitüden ders alan öğrencilerin notlarını ilgili Üniversiteye/Enstitüye bildirmek.
- Araştırma Görevlisi olan öğrencilerin mezuniyet, kayıt silinmesi ve azami sürelerinin dolması vb. durumlarını Dekanlık ve Rektörlük Makamlarına bildirmek.
- Uluslararası öğrencilerin kabulüne ilişkin ABD görüş yazıları, kabul mektupları vb. yazışmaları hazırlamak.
- Talep edilmesi halinde, öğrenci belgelerini ve not durum belgelerini öğrencilere vermek.
- Tez teslimi ile ilgili işlemleri yürütmek.
- Stratejik Plan için öğrenciler ile ilgili verileri sağlamak.
- Öğrenci Geçici Mezuniyet belgelerini hazırlamak.
- Diploma ve Diploma eki bilgilerini sisteme girmek.
- Diplomaların kontrolünü ve dağıtım işlemlerini yapmak.
- Sınav evraklarını takip etmek ve arşivlemek.
- Yönetim Kuruluna girecek evraklarda adı geçen öğrencilerin durumunu incelemek ve işlem tamamlandıktan sonra ilgili Kurul kararını öğrencilerin dosyalarına arşivlemek.
- Öğrencilerin katkı paylarını dönemlerini dikkate alarak kontrol etmek ve ilgili işlemlerini yapmak,
- Öğrencilerin kimliklerini hazırlamak, öğrencilere vermek ve mezun, kaydı silinen, vs. öğrencilerin kimliklerini Rektörlüğe teslim etmek,
- Enstitüye alınacak öğrenci kontenjanları ile ilgili hazırlık çalışmalarını yapmak,
- Her yarıyılı ders kayıt işlemleri ile ilgili hazırlık yaparak okutulacak dersleri ve sınav tarihlerini Öğrenci Otomasyon Sistemine girmek.
- İsteğe bağlı ve zorunlu hazırlık programı öğrencilerinin işlemlerini takip etmek ve gerekli yazışmaları yapmak.
- Türkçe ve İngilizce muafiyet işlemlerini takip etmek ve gerekli yazışmaları yapmak.
- Tezlerin YÖK sistemine girişini yapmak.
- Mevlana Değişim Programı kapsamında öğrenci kaydını yapmak ve dersleri sisteme girmek.
- 4 ayda bir YÖK'e Tez Veri Formlarını göndermek.
- Her ay için mevcut durumlarına göre, öğrenci sayılarını Öğrenci İşleri Daire Başkanlığına bildirmek.
- Dönem başlarında uluslararası öğrencilerin ders kayıt durumlarını Öğrenci İşleri Daire Başkanlığına bildirmek.
- Eğitim-Öğretim ve Sınav Yönetmeliği değişikliklerini ve ilgili mevzuatı sürekli takip etmek, Öğrenci İşleri Personelini bu konuda bilgilendirmek ve akademik takvimi takip etmek.
- Öğrencilerin her türlü yazışmalarını, katkı paylarıyla ilgili işlemlerini, kimliklerinin dağıtım işlemlerinin yapılmasını, öğrencilerle ilgili evrakların arşivlerinin tutulmasını, öğrenci bilgilerinin Öğrenci Otomasyon Sistemine girilmesini ve öğrencilerle ilgili duyuruların yapılmasını sağlamak.
- Enstitüye alınacak öğrenci kontenjanları ile ilgili hazırlık çalışmalarını yapmak.
- Her yarıyılı ders kayıt işlemleri ile ilgili hazırlık yaparak okutulacak derslerin Öğrenci Otomasyon Sistemine girilmesini sağlamak.
- Öğrenci belgesi ve not durum belgesini onaylamak.
- Müdürün talimatları doğrultusunda yazışma evraklarını hazırlamak ve takip etmek.
- Bitirilmiş Tezlerin dış kapak kontrolünü yapmak.
- Uluslararası öğrencilerin evraklarını kontrol etmek.
- Enstitü sekreteri izinli ve raporlu olduğunda vekalet etmek.
- Her yarıyıl için ders ve sınav programlarının hazırlanmasını ve duyurulmasını sağlamak.
- Öğrenci konseyi ve temsilciliği ile ilgili işlemleri yapmak.
- Mezun olabilecek öğrencilerin takibini ve işlemlerini yaptırmak.
- Görevleriyle ilgili evrak, taşınır ve taşınmaz malları korumak, saklamak.
- İş hacmi yoğun olan birimlere, amirin saptayacağı esaslara göre yardımcı olmak.
- Kendisine verilen görevleri zamanında, eksiksiz, işgücü, zaman ve malzeme tasarrufu sağlayacak şekilde yerine getirmek.



<ul style="list-style-type: none"><li>• Kendi sorumluluğunda olan büro makineleri ve demirbaşların her türlü hasara karşı korunması için gerekli tedbirleri almak. Sorumluluğundaki mevcut araç, gereç ve her türlü malzemenin yerinde ve ekonomik kullanılmasını sağlamak.</li><li>• Enstitü Sekreterinin ve Müdürün görev alanı ile ilgili verdiği diğer işleri yapmak.</li><li>• Memur, yaptığı iş/işlemlerden dolayı Enstitü Sekreterine ve Müdüre karşı sorumludur.</li></ul>	
<b>3) ÇALIŞMA KOŞULLARI</b>	
<b>a) Çalışma Ortamı</b>	Kapalı alan.
<b>b) İş Riski</b>	Var (Mali, Hukuksal, Vicdani)
<b>4) GÖREV/İŞİN GEREKTİRDİĞİ AĞIRLIKLI ÇABA</b> [ ] FİZİKSEL ÇABA [ X ] ZİHİNSEL ÇABA [ ] HER İKİSİ DE	
<b>B. ATANACAKLARDA ARANACAK NİTELİKLER</b>	
<b>1) GEREKLİ ÖĞRENİM DÜZEYİ VE BÖLÜMÜ</b> En az ön lisans mezunu olmak ( İşletme, İktisat, Maliye, İstatistik, Hukuk, Kamu Yönetimi, Tarih, Coğrafya, Türk Dili ve Edebiyatı vb.)	
<b>2) GEREKLİ MESLEKİ EĞİTİM, SERTİFİKA, DİĞER EĞİTİMLER</b> Yok.	
<b>3) GEREKLİ YABANCI DİL VE DÜZEYİ</b> Gerekmiyor.	
<b>4) GEREKLİ HİZMET SÜRESİ</b> Görevde yükselme sureti ile atanacaklar için, Yükseköğretim Üst Kuruluşları ile Yükseköğretim Kurumları Personel Görevde Yükselme Yönetmeliği ile 657 sayılı Devlet Memurları Kanunu'nun 68/b maddesi şartlarını taşımaları gerekmektedir.	
<b>5) ÖZEL NİTELİKLER</b> <ul style="list-style-type: none"><li>• Düzenli, disiplinli ve dikkatli.</li><li>• Yürütülen işlere ilişkin mevzuat hakkında bilgili.</li><li>• İyi derecede bilgisayar kullanabilen.</li><li>• Değişim ve gelişime açık.</li><li>• Ekip çalışmasına uyumlu ve katılımcı.</li><li>• Etkin yazılı ve sözlü iletişim.</li><li>• Güçlü hafıza.</li><li>• Hızlı düşünme ve karar verebilme.</li><li>• Sabırlı olma.</li><li>• Sorun çözebilme.</li><li>• Sonuç odaklı olma.</li><li>• Sorumluluk alabilme.</li><li>• Yoğun tempoda çalışabilme</li><li>• Etkili zaman yönetimi.</li></ul>	
<p style="text-align: center;"><b><i>Bu dokumanda açıklanan görev tanımımı okudum. Görevimi burada belirtilen kapsamda yerine getirmeyi kabul ve taahhüt ediyorum.</i></b></p>	
<b>Adı ve Soyadı:</b>	
<b>Tarih</b> .../.../...	<b>İmza</b>

**ONAYLAYAN**  
**(Müdür)**

**Tarih**

..../..../....

**İmza**

**GÖREV/İŞ TANIMI FORMU**

**KADRO VEYA POZİSYONUN**

<b>BİRİMİ/ALT BİRİMİ</b>	Fen Bilimleri Enstitüsü Müdürlüğü/Öğrenci İşleri Birimi
<b>STATÜSÜ</b>	[ X ] MEMUR [ ] SÖZLEŞMELİ PERSONEL
<b>UNVANI</b>	BİLGİSAYAR İŞLETMENİ VEYA MEMUR
<b>GÖREVİ</b>	MEMUR
<b>SINIFI</b>	Genel İdare Hizmetleri
<b>KODU</b>	
<b>ÜST YÖNETİCİSİ</b>	REKTÖR
<b>BAĞLI BULUNDUĞU YÖNETİCİ/YÖNETİCİLERİ</b>	ÖĞRENCİ İŞLERİ ŞEFİ, ENSTİTÜ SEKRETERİ, MÜDÜR
<b>ASTLARI</b>	Yok

**A. GÖREV/İŞLERE İLİŞKİN BİLGİLER**

**1) GÖREV/İŞİN KISA TANIMI**

İlgili Mevzuat çerçevesinde Enstitü öğrencilerinin eğitim-öğretim konularındaki iş ve işlemlerinin mevcut kaynakların etkili ve verimli bir şekilde kullanılarak yapılması.

**2) GÖREV/İŞ YETKİ VE SORUMLULUKLAR**

- Enstitü öğrencilerinin eğitim-öğretim konularındaki iş ve işlemlerini yapmak.
- Elektrik-Elektronik Müh., Makine Müh., İnşaat Müh., Jeoloji Müh., Çevre Müh., Maden Müh., Gıda Müh. Anabilim Dallarındaki yüksek lisans ve doktora öğrenci bilgilerini, ders kayıtlarını, öğrencilerle ilgili kararları, tez ara raporlarını, seminer sonuçlarını ve notlarını öğrenci kütüklerine yazmak ve öğrenci otomasyon sistemine girmek.
- Enstitüye öğrenci alımı sürecinde ön başvuruları almak.
- Yüksek lisans öğrenci evraklarını kesin sonuçların ilanından önce kontrol etmek, Anabilim Dalı Kabul Komisyonlarına sunmak ve kazananların listesini hazırlamak.
- Doktora öğrencilerinin evraklarını bölümlere göndermek ve mülakat sonuçlarını öğrenci otomasyon sistemine girmek.
- Kazanan öğrencilerin kesin kayıtlarını yapmak, resimlerini taramak ve sisteme yüklemek.
- Danışmanlıkla ilgili ABD Başkanlığı ile yazışmalar yapmak.
- Öğrenci işleri ile ilgili Rektörlük makamından istenen günlük ve acil yazışmaları yapmak.
- KYK ile ilgili yazışmaları yapmak.
- Askerlik ve Bilgi Edinme Birimi ile ilgili yazışmaları yapmak.
- Uluslararası öğrenciler hakkında bilgileri, Öğrenci İşleri Daire Başkanlığına bildirmek.
- Yatay geçişle gelen öğrencilerin kişisel dosyalarını istemek.
- Öğrenci dilekçesine istinaden ilgili makama yazılacak yazıları hazırlamak.
- Danışmanların istemiş oldukları (mezun ettikleri öğrenci sayıları, dönemlerine göre okuttukları dersler vb.) yazıları hazırlamak.
- Enstitüye kayıtlı öğrenciler hakkında Anabilim Dalları ile yazışmalar yapmak ve takip etmek.

- Başka üniversiteden ders alan öğrencilerin notlarını takip etmek.
- Ortak Yüksek Lisans ya da Doktora Programları kapsamındaki öğrencilerin notlarını takip etmek/ ilgili Üniversiteye bildirmek.
- Başka enstitüye kayıtlı olup Enstitüden ders alan öğrencilerin notlarını ilgili Üniversiteye/Enstitüye bildirmek.
- Araştırma Görevlisi olan öğrencilerin mezuniyet, kayıt silinmesi ve azami sürelerinin dolması vb. durumlarını Dekanlık ve Rektörlük Makamlarına bildirmek.
- Uluslararası Öğrencilerin kabulüne ilişkin ABD görüş yazıları, kabul mektupları vb. yazışmaları hazırlamak.
- Talep edilmesi halinde, öğrenci belgelerini ve not durum belgelerini öğrencilere vermek.
- Tez teslimi ile ilgili işlemleri yürütmek.
- Stratejik Plan için öğrenciler ile ilgili verileri sağlamak.
- Enstitü otomasyon sistemine okutulacak dersleri
- Öğrenci Geçici Mezuniyet belgelerini hazırlamak.
- Diploma ve Diploma eki bilgilerini sisteme girmek.
- Diplomaların kontrolünü ve dağıtım işlemlerini yapmak.
- Sınav evraklarını takip etmek ve arşivlemek.
- Yönetim Kuruluna girecek evraklarda adı geçen öğrencilerin durumunu incelemek ve işlem tamamlandıktan sonra ilgili Kurul kararını öğrencilerin dosyalarına arşivlemek.
- Birimdeki izinli olan personelin acil ve günlük işlerini yürütmek.
- Öğrencilerin katkı paylarını, dönemlerini dikkate alarak kontrol etmek ve ilgili işlemlerini yapmak.
- Öğrencilerin kimliklerini hazırlamak, öğrencilere vermek ve mezun, kaydı silinen, vb. öğrencilerin kimliklerini Rektörlüğe teslim etmek.
- Enstitüye öğrenci alımlarında gerekli yazışmaları yapmak ve takip etmek.
- Her yarıyılıda ders kayıt işlemleri ile ilgili hazırlık yaparak okutulacak dersleri ve sınav tarihlerini Öğrenci Otomasyon Sistemine girmek.
- İsteğe bağlı ve zorunlu hazırlık programı işlemlerini takip etmek ve gerekli yazışmaları yapmak.
- Türkçe ve İngilizce muafiyet işlemlerini takip etmek ve gerekli yazışmaları yapmak.
- Mevlana Değişim Programı kapsamında öğrenci kaydını yapmak ve dersleri sisteme girmek.
- Aylık burs ve kredi bilgilerini Öğrenci İşleri Daire Başkanlığına bildirmek.
- Tezlerin YÖK sistemine girişini yapmak.
- 6 ayda bir “Uluslararası Öğrenci Strateji Belgesi Eylem Planı” yazısını hazırlamak.
- Görevleriyle ilgili evrak, taşınır ve taşınmaz malları korumak, saklamak.
- İş hacmi yoğun olan birimlere, amirin saptayacağı esaslara göre yardımcı olmak.
- Kendisine verilen görevleri zamanında, eksiksiz, işgücü, zaman ve malzeme tasarrufu sağlayacak şekilde yerine getirmek.
- Kendi sorumluluğunda olan büro makineleri ve demirbaşların her türlü hasara karşı korunması için gerekli tedbirleri almak. Sorumluluğundaki mevcut araç, gereç ve her türlü malzemenin yerinde ve ekonomik kullanılmasını sağlamak.
- Enstitü Sekreterinin ve Müdürün görev alanı ile ilgili verdiği diğer işleri yapmak.
- Memur, yaptığı iş/işlemlerden dolayı Öğrenci İşleri Şefine, Enstitü Sekreterine ve Müdüre karşı sorumludur.

### 3) ÇALIŞMA KOŞULLARI

a) Çalışma Ortamı	Kapalı alan.
b) İş Riski	Var (Mali, Hukuksal, Vicdani)

### 4) GÖREV/İŞİN GEREKTİRDİĞİ AĞIRLIKLI ÇABA

[ ] FİZİKSEL ÇABA [ X ] ZİHİNSEL ÇABA [ ] HER İKİSİ DE

## B. ATANACAKLARDA ARANACAK NİTELİKLER

### 1) GEREKLİ ÖĞRENİM DÜZEYİ VE BÖLÜMÜ

En az ön lisans mezunu olmak ( İşletme, İktisat, Maliye, İstatistik, Hukuk, Kamu Yönetimi, Tarih, Coğrafya, Türk Dili ve Edebiyatı vb.)

### 2) GEREKLİ MESLEKİ EĞİTİM, SERTİFİKA, DİĞER EĞİTİMLER

Alanı ile ilgili eğitim almış olmak veya "Bilgisayar İşletmeni Sertifikası"na sahip olmak. <sup>1</sup>	
<b>3) GEREKLİ YABANCI DİL VE DÜZEYİ</b> Gerekmiyor.	
<b>4) GEREKLİ HİZMET SÜRESİ</b> Görevde yükselme sureti ile atanacaklar için, Yükseköğretim Üst Kuruluşları ile Yükseköğretim Kurumları Personel Görevde Yükselme Yönetmeliği hükümleri geçerlidir.	
<b>5) ÖZEL NİTELİKLER</b> <ul style="list-style-type: none"><li>• Düzenli, disiplinli ve dikkatli.</li><li>• Yürütülen işlere ilişkin mevzuat hakkında bilgili.</li><li>• İyi derecede bilgisayar kullanabilen.</li><li>• Değişim ve gelişime açık.</li><li>• Ekip çalışmasına uyumlu ve katılımcı.</li><li>• Etkin yazılı ve sözlü iletişim.</li><li>• Güçlü hafıza.</li><li>• Hızlı düşünme ve karar verebilme.</li><li>• Sabırlı olma.</li><li>• Sorun çözebilme.</li><li>• Sonuç odaklı olma.</li><li>• Sorumluluk alabilme.</li><li>• Yoğun tempoda çalışabilme</li><li>• Etkili zaman yönetimi.</li></ul>	
<p style="text-align: center;"><i><b>Bu dokümanda açıklanan görev tanımımı okudum. Görevimi burada belirtilen kapsamda yerine getirmeyi kabul ve taahhüt ediyorum.</b></i></p> <p><b>Adı ve Soyadı:</b></p> <p><b>Tarih</b> <span style="float: right;"><b>İmza</b></span> ..../..../....</p>	
<p style="text-align: center;"><b>ONAYLAYAN</b> <b>(Müdür)</b></p> <p><b>Tarih</b> <span style="float: right;"><b>İmza</b></span> ..../..../....</p>	

# TAŞINIR KAYIT

<sup>1</sup> Yalnızca Bilgisayar İşletmeni kadrosuna atananlar için geçerlidir.

# VE KONTROL BİRİMİ

GÖREV/İŞ TANIMI FORMU	
<b>KADRO VEYA POZİSYONUN</b>	
<b>BİRİMİ/ALT BİRİMİ</b>	Fen Bilimleri Enstitüsü Müdürlüğü/ Taşınır Kayıt ve Kontrol Birimi
<b>STATÜSÜ</b>	[ X ] MEMUR [ ] SÖZLEŞMELİ PERSONEL
<b>UNVANI</b>	MEMUR VEYA AMBAR MEMURU
<b>GÖREVİ</b>	TAŞINIR KAYIT VE KONTROL YETKİLİSİ/AMBAR MEMURU
<b>SINIFI</b>	Genel İdare Hizmetleri
<b>KODU</b>	
<b>ÜST YÖNETİCİSİ</b>	REKTÖR
<b>BAĞLI BULUNDUĞU YÖNETİCİ/YÖNETİCİLERİ</b>	ENSTİTÜ SEKRETERİ, MÜDÜR
<b>ASTLARI</b>	Yok
<b>A. GÖREV/İŞLERE İLİŞKİN BİLGİLER</b>	
<b>1) GÖREV/İŞİN KISA TANIMI</b> Taşınır Mal Yönetmeliği doğrultusunda, kaynağına ve edinme yöntemine bakılmaksızın, Enstitüye ait taşınır malların kaydı, muhafazası ve kullanımı ile yönetim hesabının verilmesi görevlerinin yürütülmesi.	
<b>2) GÖREV/İŞ YETKİ VE SORUMLULUKLAR</b> <ul style="list-style-type: none"><li>Enstitüye ait taşınır malların kaydı, muhafazası ve kullanımı ile yönetim hesabının verilmesi görevlerini yürütmek.</li><li>Taşınırların giriş ve çıkışına ilişkin kayıtları tutmak, bunlara ilişkin belge ve cetvelleri düzenlemek ve taşınır yönetim hesap cetvellerini konsolide görevlisine göndermek.</li><li>Harcama birimince edinilen taşınırlardan muayene ve kabulü yapılanları cins ve niteliklerine göre sayarak teslim almak, doğrudan tüketilmeyen ve kullanıma verilmeyen taşınırları sorumluluğundaki ambarlarda muhafaza etmek.</li><li>Muayene ve kabul işlemi hemen yapılamayan taşınırları kontrol ederek teslim almak, bunların kesin kabulü yapılmadan kullanıma verilmesini önlemek.</li><li>Tüketime veya kullanıma verilmesi harcama yetkilisi tarafından uygun görülen taşınırları ilgililere teslim etmek.</li><li>Taşınırların yangına, ıslanmaya, bozulmaya, çalınmaya ve benzeri tehlikelere karşı korunması için gerekli tedbirleri almak ve alınmasını sağlamak.</li><li>Ambarlarda çalınma veya olağanüstü nedenlerden dolayı meydana gelen azalmaları harcama yetkilisine bildirmek.</li><li>Ambar sayımını ve stok kontrolünü yapmak; harcama yetkilisi tarafından, belirlenen asgarî stok seviyesinin altına düşen taşınırları harcama yetkilisine bildirmek.</li><li>Kullanımda bulunan dayanıklı taşınırları buldukları yerde kontrol etmek, sayımlarını yapmak ve yaptırmak.</li><li>Harcama biriminin malzeme ihtiyaç planlamasının yapılmasına yardımcı olmak.</li></ul>	

- Taşınır sisteminde kayıtlı bulunan demirbaş malzemelerinin barkodlama işlemini yapmak.
- Ambarın sevk ve idaresini sağlamak.
- Enstitümüzde ihtiyaç duyulan demirbaş ve tüketim malzemelerini mevzuata uygun olarak satın almak, ödeme evraklarını hazırlamak ve Strateji Geliştirme Daire Başkanlığına teslim etmek.
- Her Maliyıl başında Taşınır Yönetim Hesabı Cetvellerini 3 takım olarak düzenlemek, Strateji Geliştirme Daire Başkanlığına üst yazı ile teslim etmek ve arşivlemek.
- Tüketim malzemelerini kullanıma verirken taşınır işlem fişi (çıkış fişi) düzenlemek.
- Kullanıma verilen tüketim malzemeleri listesini 3 ayda bir Strateji Geliştirme Daire Başkanlığına bildirmek.
- İş hacmi yoğun olan birimlere, amirin saptayacağı esaslara göre yardımcı olmak.
- Kendisine verilen görevleri zamanında, eksiksiz, işgücü, zaman ve malzeme tasarrufu sağlayacak şekilde yerine getirmek.
- Kendi sorumluluğunda olan büro makineleri ve demirbaşların her türlü hasara karşı korunması için gerekli tedbirleri almak. Sorumluluğundaki mevcut araç, gereç ve her türlü malzemenin yerinde ve ekonomik kullanılmasını sağlamak.
- Enstitü Sekreterinin ve Müdürün görev alanı ile ilgili verdiği diğer işleri yapmak.
- Memur, yaptığı iş/işlemlerden dolayı Enstitü Sekreterine ve Müdüre karşı sorumludur.

### 3) ÇALIŞMA KOŞULLARI

a) Çalışma Ortamı	a) Çalışma Ortamı
b) İş Riski	b) İş Riski

### 4) GÖREV/İŞİN GEREKTİRDİĞİ AĞIRLIKLI ÇABA

[ ] FİZİKSEL ÇABA [ ] ZİHİNSEL ÇABA [ X ] HER İKİSİ DE

## B. ATANACAKLARDA ARANACAK NİTELİKLER

### 1) GEREKLİ ÖĞRENİM DÜZEYİ VE BÖLÜMÜ

En az ön lisans mezunu olmak ( İşletme, İktisat, Maliye, İstatistik, Hukuk, Kamu Yönetimi, Tarih, Coğrafya, Türk Dili ve Edebiyatı vb.)

### 2) GEREKLİ MESLEKİ EĞİTİM, SERTİFİKA, DİĞER EĞİTİMLER

Yok.

### 3) GEREKLİ YABANCI DİL VE DÜZEYİ

Gerekmiyor.

### 4) GEREKLİ HİZMET SÜRESİ

Görevde yükselme sureti ile atanacaklar için, Yükseköğretim Üst Kuruluşları ile Yükseköğretim Kurumları Personel Görevde Yükselme Yönetmeliği hükümleri geçerlidir.

### 5) ÖZEL NİTELİKLER

- Güvenilir olma.
- Taşınır Kayıt ve Yönetim Sistemini kullanabilme bilgisi ve becerisi
- Bilgisayarı iyi kullanabilme.
- Tertipli ve düzenli olma.
- Görev ile ilgili olarak teknolojiyi yakından takip edebilme.
- Matematiksel kabiliyet.

***Bu dokümanda açıklanan görev tanımımı okudum.  
Görevimi burada belirtilen kapsamda yerine getirmeyi kabul ve taahhüt ediyorum.***

**Adı ve Soyadı:**

**Tarih**

..../..../....

**İmza**

ONAYLAYAN  
(Müdür)

Tarih

..../..../....

İmza

# TAHAKKUK VE SATIN ALMA BİRİMİ

GÖREV/İŞ TANIMI FORMU	
KADRO VEYA POZİSYONUN	
BİRİMİ/ALT BİRİMİ	Fen Bilimleri Enstitüsü Müdürlüğü/ Tahakkuk ve Satın Alma Birimi
STATÜSÜ	<input checked="" type="checkbox"/> MEMUR <input type="checkbox"/> SÖZLEŞMELİ PERSONEL
UNVANI	BİLGİSAYAR İŞLETMENİ, MEMUR VEYA TEKNİSYEN
GÖREVİ	TAHAKKUK VE SATIN ALMA İŞLEMLERİ YETKİLİSİ/ MUHASEBECİ
SINIFI	Genel İdare Hizmetleri
KODU	
ÜST YÖNETİCİSİ	REKTÖR
BAĞLI BULUNDUĞU YÖNETİCİ/YÖNETİCİLERİ	ENSTİTÜ SEKRETERİ, MÜDÜR
ASTLARI	Yok
A. GÖREV/İŞLERE İLİŞKİN BİLGİLER	
1) GÖREV/İŞİN KISA TANIMI Enstitünün akademik ve idari personelinin özlük haklarından doğacak alacaklarının tahakkuk işlemleri ile satın alma işlemlerinin, düzenli, zamanında, etkili ve verimli bir şekilde yapılması.	
2) GÖREV/İŞ YETKİ VE SORUMLULUKLAR <ul style="list-style-type: none"><li>Enstitünün akademik ve idari personelinin özlük haklarından doğacak alacaklarının tahakkuk işlemleri ile satın alma işlemlerini gerçekleştirmek.</li></ul>	

- Yapılan iş ve işlemlere ilişkin kanun, mevzuat ve yönetmelik değişikliklerini sürekli takip etmek.
- Birim ile ilgili yazışmaları yapmak ve imzaya sunmak.
- Maaşa konu olan kurum içi ve kurum dışı yazışmaları yapmak.
- Aylık yapılan harcamalarla ilgili yazışmaları yapmak.
- Satın Alma Komisyonu ile birlikte Enstitü hizmetlerinde kullanılmak üzere ihtiyaç duyulan her türlü kırtasiye ve büro malzemeleri, makine, araç-gereç, teçhizat ve bunların yedek parçaları ile diğer mal ve malzemeleri, bütçe ödenek imkânları nispetinde azami tasarruf ve standardizasyonu dikkate alarak iç ve dış piyasadan uygun şartlarla ve zamanında temin etmek.
- Satın Alma Komisyonu ile birlikte, makine-teçhizat bakım ve onarımı yanında, büro ve bina bakım ve onarım hizmetini temin etmek.
- Satın Alma Komisyonu ile birlikte Enstitünün eğitim ve idari hizmetlerinde kullanılmak üzere ihtiyaç duyulan bilgisayar hizmetleri, telefon aboneliği ve kullanımı gibi birçok hizmet alımlarını ihtiyaçlar doğrultusunda temin etmek.
- Yatırım ve analitik bütçelerin hazırlanmasında Taşınır Kayıt ve Kontrol Yetkilisi ile eşgüdümlü olarak çalışmak.
- Ön mali kontrol işlemi gerektiren evrakları hazırlamak, takibini yapmak, ödeme belgesini hazırlamak.
- Üçer aylık dönemlerde serbest bırakılan bütçe ödeneklerinin takibini yapmak.
- Akademik ve idari personelin fazla ve yersiz ödemelere ait kişi borcu borç onayı belgelerini düzenlemek.
- Giderlerin, bütçedeki tertiplere uygun olmasını sağlamak.
- Personelin icra kesintilerine ilişkin hesapları tutmak, bu kesintiler ile ilgili işleri yapmak, sonuçlandırmak ve ilgili birimlere iletmek.
- Personel giyecek yardımı evraklarını hazırlamak.
- Yurt içi ve yurt dışı geçici görev ve sürekli görev yolluklarını hazırlamak.
- Mali yılbaşında harcama yetkilisi, gerçekleştirme görevlisi imza sirkülerini hazırlamak.
- Ara dönem ve Yaz dönemi Ek çalışma ücretlerini hazırlamak.
- Akademik ve idari personele ölüm, doğum ve aile yardımı bordrolarını hazırlamak.
- Askere giden veya ücretsiz izne ayrılan personelden hak etmediği günlere ait maaş iadesi almak, ücretsiz izin dönüşü kıst maaşlarını hazırlamak ve SGK ile ilgili işlemleri yapmak.
- Satın alma şekline göre gerekli evrak yazışmalarını hazırlamak (Yaklaşık Maliyet, Piyasa Fiyat Araştırması Tutanağı, Harcama Talimatı, Onay Belgesi, Muhasebe İşlem Fişi, Ödeme Emri Belgesi, Muayene Komisyonu Tutanağı, Hizmet İşleri Kabul Tutanağı vb.) ve belgeleri gerçekleştirme görevlisi ile harcama yetkilisine imzaya sunmak.
- Akademik teşvik puanlarına göre akademik personele ödenecek teşvik tutarlarına ait ödeme belgelerini düzenlemek.
- Personel maaşı, İdari ve Akademik Personelin yurtiçi sürekli ve geçici görev yollukları, ek ders ücreti ve final sınav ücretleri ödemeleri için gerekli ödeme evrakları hazırlayarak Strateji Geliştirme Daire Başkanlığına teslim etmek.
- Ek ders ödemeleri için Anabilim Dalları ile ilgili yazışmaları yapmak ve takip etmek.
- Personelin SGK kesintilerini gösteren belgeyi hazırlayarak Strateji Geliştirme Daire Başkanlığına ve SGK'ya göndermek ve evrakları arşivlemek.
- Enstitüde kısmi zamanlı olarak çalışan öğrencilerin puantajlarını düzenlemek, Sağlık Kültür ve Spor Dairesi Başkanlığına göndermek ve arşivlemek.
- Enstitüde kullanılan faks ve telefonlara ait faturaların ödemeleri için ödeme evrakları hazırlamak ve Strateji Geliştirme Daire Başkanlığına teslim etmek.
- Enstitüde kullanılan makine ve teçhizatların yıllık periyodik bakım-onarımlarını; arızalanmaları durumunda onarımlarını yaptırmak, ödeme evraklarını hazırlamak ve Strateji Geliştirme Daire Başkanlığına teslim etmek.
- Enstitünün üç yıllık tahmini bütçesini hazırlayarak Strateji Geliştirme Daire Başkanlığına teslim etmek.
- Tasarruf ilkelerine uygun hareket etmek.
- Görevleriyle ilgili evrak, taşınır ve taşınmaz malları korumak, saklamak.
- İş hacmi yoğun olan birimlere, amirin saptayacağı esaslara göre yardımcı olmak.
- Kendisine verilen görevleri zamanında, eksiksiz, işgücü, zaman ve malzeme tasarrufu sağlayacak şekilde yerine getirmek.
- Kendi sorumluluğunda olan büro makineleri ve demirbaşların her türlü hasara karşı korunması için gerekli tedbirleri almak. Sorumluluğundaki mevcut araç, gereç ve her türlü malzemenin yerinde ve ekonomik kullanılmasını sağlamak.
- Enstitü Sekreterinin ve Müdürün görev alanı ile ilgili verdiği diğer işleri yapmak.



<ul style="list-style-type: none"><li>Memur, yaptığı iş/işlemlerden dolayı Enstitü Sekreterine ve Müdüre karşı sorumludur.</li></ul>	
<b>3) ÇALIŞMA KOŞULLARI</b>	
<b>a) Çalışma Ortamı</b>	<b>a) Çalışma Ortamı</b>
<b>b) İş Riski</b>	<b>b) İş Riski</b>
<b>4) GÖREV/İŞİN GEREKTİRDİĞİ AĞIRLIKLI ÇABA</b> [ ] FİZİKSEL ÇABA [ ] ZİHİNSEL ÇABA [ X ] HER İKİSİ DE	
<b>B. ATANACAKLARDA ARANACAK NİTELİKLER</b>	
<b>1) GEREKLİ ÖĞRENİM DÜZEYİ VE BÖLÜMÜ</b> En az ön lisans mezunu olmak ( İşletme, İktisat, Maliye, İstatistik, Hukuk, Kamu Yönetimi, Tarih, Coğrafya, Türk Dili ve Edebiyatı vb.)	
<b>2) GEREKLİ MESLEKİ EĞİTİM, SERTİFİKA, DİĞER EĞİTİMLER</b> Yok.	
<b>3) GEREKLİ YABANCI DİL VE DÜZEYİ</b> Gerekmiyor.	
<b>4) GEREKLİ HİZMET SÜRESİ</b> Görevde yükselme sureti ile atanacaklar için, Yükseköğretim Üst Kuruluşları ile Yükseköğretim Kurumları Personel Görevde Yükselme Yönetmeliği hükümleri geçerlidir.	
<b>5) ÖZEL NİTELİKLER</b> <ul style="list-style-type: none"><li>Pratik çözüm üretebilen.</li><li>Analiz yapabilen.</li><li>Dikkatli.</li><li>Dürüst.</li><li>Etik kuralları benimsemiş.</li><li>Sorumluluğunun bilincinde ve gizliliğe önem veren.</li><li>İlgili mevzuat, iş takibi ve yazışma kurallarını iyi bilen.</li><li>İstatistiksel çözümleme yapabilen.</li><li>Karşılaştırmalı durum analizi yapabilen.</li><li>Düzenli ve disiplinli çalışabilen.</li><li>Matematiksel kabiliyete sahip.</li></ul>	
<p style="text-align: center;"><b><i>Bu dokümanda açıklanan görev tanımını okudum. Görevimi burada belirtilen kapsamda yerine getirmeyi kabul ve taahhüt ediyorum.</i></b></p>	
<b>Adı ve Soyadı:</b>	
<b>Tarih</b> ..../..../....	<b>İmza</b>
<b>ONAYLAYAN</b> <b>(Müdür)</b>	
<b>Tarih</b> ..../..../....	<b>İmza</b>

# YARDIMCI HİZMETLER BİRİMİ

GÖREV/İŞ TANIMI FORMU	
<b>KADRO VEYA POZİSYONUN</b>	
<b>BİRİMİ/ALT BİRİMİ</b>	Fen Bilimleri Enstitüsü Müdürlüğü/ Yardımcı Hizmetler Birimi
<b>STATÜSÜ</b>	[ X ] MEMUR [ ] SÖZLEŞMELİ PERSONEL
<b>UNVANI</b>	HİZMETLİ
<b>GÖREVİ</b>	HİZMETLİ
<b>SINIFI</b>	Yardımcı Hizmetleri
<b>KODU</b>	
<b>ÜST YÖNETİCİSİ</b>	REKTÖR
<b>BAĞLI BULUNDUĞU YÖNETİCİ/YÖNETİCİLERİ</b>	ENSTİTÜ SEKRETERİ, MÜDÜR
<b>ASTLARI</b>	Yok
<b>A. GÖREV/İŞLERE İLİŞKİN BİLGİLER</b>	
<b>1) GÖREV/İŞİN KISA TANIMI</b> Evrak ve dosyaların ilgili yerlere güvenli bir şekilde götürülüp getirilmesi ve diğer personele yardımcı olunması, hizmetlerin etkin ve verimli bir şekilde yerine getirilmesine katkıda bulunulması.	
<b>2) GÖREV/İŞ YETKİ VE SORUMLULUKLAR</b> <ul style="list-style-type: none"><li>Evrak ve dosyaları ilgili yerlere götürmek, getirmek, evrakın gizliliğini ve emniyetini sağlamak.</li><li>Hizmetlerin etkin ve verimli yürütülmesini sağlamak bakımından diğer personele yardımcı olmak.</li><li>Fotokopi, teksir vb. işlere yardımcı olmak.</li><li>Sorumluluğunda olan iç ve dış alanların düzenli, temiz ve hijyenik olmasını, birimlerin bina, eklenti ve katlarında yerleşimin düzeninin devamını sağlamak.</li><li>Sınıf, koridor gibi alanları havalandırmak.</li><li>Temizlik elemanlarının yetersiz olduğu durumlarda bina temizlik işlerine yardımcı olmak.</li><li>Binayı, sınıfları ve laboratuvarları ders başlamadan önce temiz bir şekilde eğitim-öğretime hazır hale getirmek ve takip etmek.</li><li>Toplantı salonunda yapılan toplantılarda verilebilecek talimatları yerine getirmek üzere hazır bulunmak.</li><li>Öğrenci, öğretim elemanı ya da personeli ziyarete gelenlere yol göstermek, ilgili yerlere ulaşmalarına yardımcı olmak.</li><li>Her gün ortamı terk ederken, bilgisayar, yazıcı gibi elektronik aletleri kontrol etmek, kapı ve pencerelerin kapalı tutulmasına dikkat etmek.</li><li>Elektrik, su, cam, çerçeve, kapılarda vb. aksaklıkları Enstitü Sekreterine bildirmek, yanan lamba, açık kalmış ışık, açık kalmış musluk vb. israfa neden olan her şeye müdahale etmek.</li><li>Yeşil alanların korunması, sulanması ve biçilmesi işlemlerinde yardımcı olmak.</li></ul>	

- Binanın aydınlatma, ısıtma ve soğutma işlerini takip etmek.
- Kurullarda her türlü yazı ve dosya dağıtmak, toplamak.
- Postaya gidecek evrakları postaya vermek.
- Görevleriyle ilgili evrak, taşınır ve taşınmaz malları korumak, saklamak.
- İş hacmi yoğun olan birimlere, amirin saptayacağı esaslara göre yardımcı olmak.
- Kendisine verilen görevleri zamanında, eksiksiz, işgücü, zaman ve malzeme tasarrufu sağlayacak şekilde yerine getirmek.
- Kendi sorumluluğunda olan büro makineleri ve demirbaşların her türlü hasara karşı korunması için gerekli tedbirleri almak. Sorumluluğundaki mevcut araç, gereç ve her türlü malzemenin yerinde ve ekonomik kullanılmasını sağlamak.
- Enstitü Sekreterinin ve Müdürün görev alanı ile ilgili verdiği diğer işleri yapmak.
- Hizmetli, yaptığı iş/işlemlerden dolayı Enstitü Sekreterine ve Enstitü Müdürüne karşı sorumludur.

### 3) ÇALIŞMA KOŞULLARI

a) Çalışma Ortamı	a) Çalışma Ortamı
b) İş Riski	b) İş Riski

### 4) GÖREV/İŞİN GEREKTİRDİĞİ AĞIRLIKLI ÇABA

[ X ] FİZİKSEL ÇABA [ ] ZİHİNSEL ÇABA [ ] HER İKİSİ DE

### B. ATANACAKLARDA ARANACAK NİTELİKLER

#### 1) GEREKLİ ÖĞRENİM DÜZEYİ VE BÖLÜMÜ

En az lise veya dengi okul mezunu.

#### 2) GEREKLİ MESLEKİ EĞİTİM, SERTİFİKA, DİĞER EĞİTİMLER

Yok.

#### 3) GEREKLİ YABANCI DİL VE DÜZEYİ

Gerekmiyor.

#### 4) GEREKLİ HİZMET SÜRESİ

Yok.

#### 5) ÖZEL NİTELİKLER

- Temiz, titiz, düzenli.
- Dikkatli ve hızlı.
- Güvenilir.

*Bu dokümanda açıklanan görev tanımımı okudum.  
Görevimi burada belirtilen kapsamda yerine getirmeyi kabul ve taahhüt ediyorum.*

Adı ve Soyadı:

Tarih

..../..../....

İmza

**ONAYLAYAN**  
(Müdür)

Tarih

..../..../....

İmza

**GÖREV/İŞ TANIMI FORMU****KADRO VEYA POZİSYONUN**

<b>BİRİMİ/ALT BİRİMİ</b>	Fen Bilimleri Enstitüsü/Anabilim Dalı Başkanlıkları
<b>STATÜSÜ</b>	[ X ] MEMUR [ ] SÖZLEŞMELİ PERSONEL
<b>UNVANI</b>	PROF.DR. DOÇ.DR VEYA DR ÖĞRT ÜYESİ
<b>GÖREVİ</b>	ANABİLİM DALI BAŞKANI
<b>SINIFI</b>	Genel İdare Hizmetleri
<b>KODU</b>	
<b>ÜST YÖNETİCİSİ</b>	REKTÖR
<b>BAĞLI BULUNDUĞU YÖNETİCİ/YÖNETİCİLERİ</b>	MÜDÜR
<b>ASTLARI</b>	Anabilim Dalı Akademik ve İdari Personeli

**A. GÖREV/İŞLERE İLİŞKİN BİLGİLER****1) GÖREV/İŞİN KISA TANIMI**

İlgili Mevzuat çerçevesinde, Ömer Halisdemir Üniversitesi üst yönetimi tarafından belirlenen amaç ve ilkelere uygun olarak; Enstitünün vizyonu, misyonu doğrultusunda Anabilim Dalının eğitim-öğretim, araştırmaları ile Anabilim Dalına ait her türlü faaliyetin/çalışmanın düzenli, etkili ve verimli bir şekilde Enstitü Müdürlüğü koordineli olarak yürütülmesi.

**2) GÖREV/İŞ YETKİ VE SORUMLULUKLAR**

- Anabilim Dalının her düzeydeki eğitim-öğretim, araştırma ve Anabilim Dalı ile ilgili her türlü faaliyeti düzenli, etkili ve verimli bir şekilde yürütmek.
- Lisansüstü Eğitim-Öğretim ve Sınav Yönetmeliği ile yönergelere uygun hareket edilmesini ve işlem yapılmasını sağlamak.
- Anabilim Dalı sekreteryası işlerinin yürütülmesini sağlamak.
- Anabilim Dalında bulunan öğretim elemanları arasında işbirliğini ve uyumu sağlamak.
- Anabilim Dalında bilimsel araştırmaların ve projelerin hazırlanmasını ve devamlılığını sağlamak.
- Anabilim Dalı öğrencilerinin eğitim-öğretim sorunları ile yakından ilgilenmek.
- Anabilim Dalının bilimsel araştırma ve yayın gücünü artırıcı önlemler almak, öğretim elemanlarının ulusal ve uluslararası faaliyetlere katılmalarını teşvik etmek ve onlara yardımcı olmak.
- Enstitü Kurulu toplantılarına katılmak.
- Anabilim Dalı Kurulunu toplamak ve başkanlık etmek.
- Her eğitim-öğretim döneminin başında, eğitim-öğretim planına uygun olarak, Anabilim Dalı ders görevlendirilmesinin yapılacağı toplantılar düzenlemek.
- Her eğitim-öğretim döneminin başında, uzmanlıklarına göre, dersi yürütecek öğretim üyelerinin belirlendiği Anabilim Dalı Kuruluna başkanlık etmek.
- Her eğitim-öğretim döneminin başında, Anabilim Dalına yeni gelen öğrencilere uygulanacak oryantasyon programının planlamasını yapmak.
- Her eğitim-öğretim dönemi süresinde derslerin verimli geçmesi ve aksamaması için gerekli önlemleri almak.

- Öğrencilerin eğitim-öğretim konusundaki dilekçelerini sonuçlandırmak ve gerekenleri Enstitü Müdürlüğüne yazılı olarak bildirmek.
- Anabilim Dalı öğretim üyelerinin bölüme eğitim-öğretime ilişkin verdikleri dilekçeleri sonuçlandırmak ve gerekenleri Enstitü Müdürlüğüne yazılı olarak bildirmek.
- Anabilim Dalı dersleri ile ilgili öğretim üyelerinden gelen ders telafi dilekçelerini sonuçlandırmak ve Enstitü Müdürlüğüne yazılı olarak bildirmek.
- Anabilim Dalı öğretim elemanlarının izin dilekçelerini imzalamak ve Enstitü Müdürlüğüne yazılı olarak bildirmek.
- Müdürlüğün istediği yazılara görüş yazmak.
- Anabilim Dalının bir sonraki eğitim-öğretim yılı için öğrenci kontenjan sayısı görüşünü Enstitü Müdürlüğüne yazılı olarak bildirmek.
- Değişim Programından yararlanan öğrencilerin ders eşleştirmelerini ve not dönüşümlerini Anabilim Dalı Kurulu Kararı ile sonuçlandırmak ve Enstitü Müdürlüğüne yazılı olarak bildirmek.
- Özel öğrenci statüsünde yararlanmak üzere Enstitümüze başvuruda bulunan öğrencilerin dilekçelerini, ders eşleştirmelerini ve not dönüşümlerini Anabilim Dalı Kurulu Kararı ile sonuçlandırmak ve Enstitü Müdürlüğüne yazılı olarak bildirmek.
- Lisansüstü yatay geçiş kontenjanlarını belirleyerek, Enstitü Müdürlüğüne yazılı olarak bildirmek.
- Anabilim Dalı öğretim üyelerinin ders ücreti hesaplamalarında kullanılacak ders yüklerini gösteren ders dağılımı çizelgesinin (çarşaf listelerin) hazırlanmasını sağlamak ve imzalayarak onaya sunmak.
- Anabilim Dalında görevli öğretim elemanlarını izlemek ve görevlerini tam olarak yapmalarını sağlamak.
- Anabilim Dalının eğitim-öğretim faaliyetini ve performans kriterlerini hazırlamak.
- Anabilim Dalının paydaşı olan kurum ve kişilerle işbirliği yaparak, eğitim-öğretim ve araştırma faaliyetlerinin geliştirilmesine yönelik çalışmalarda bulunmak.
- Ders planlarının diğer üniversiteler ve yurt dışındaki üniversitelerle uyum içinde olmasını ve güncel tutulmasını sağlamak.
- Ders programı ve ders görevlendirmelerinin adil, objektif ve öğretim elemanlarının bilim alanlarına uygun olarak dengeli bir şekilde yapılmasını sağlamak.
- Öğrencilerin başarı durumlarını izlemek.
- Sınıfların ve laboratuvarların güvenliği, temizliği ve korunması ile yakından ilgilenmek.
- Kalite geliştirme çalışmalarının yürütülmesini sağlamak.
- Akademik Teşvik Geliştirme Ödeneği dosyalarının incelenmesine başkanlık etmek.
- Diplomalari imzalamak.
- Her eğitim-öğretim yılı sonunda, Anabilim Dalının geçmiş yıldaki eğitim-öğretim ve araştırma faaliyeti ile gelecek yıldaki çalışma planını açıklayan raporu Müdüre sunmak.
- Görevleriyle ilgili evrak, taşınır ve taşınmaz malları korumak, saklamak.
- Kendisine verilen görevleri zamanında, eksiksiz, işgücü, zaman ve malzeme tasarrufu sağlayacak şekilde yerine getirmek.
- Kendi sorumluluğunda olan büro makineleri ve demirbaşların her türlü hasara karşı korunması için gerekli tedbirleri almak. Sorumluluğundaki mevcut araç, gereç ve her türlü malzemenin yerinde ve ekonomik kullanılmasını sağlamak.
- Müdürün görev alanı ile ilgili verdiği diğer işleri yapmak.
- Anabilim Dalı Başkanı, yaptığı iş/işlemlerden dolayı Müdüre karşı sorumludur.

### 3) ÇALIŞMA KOŞULLARI

a) Çalışma Ortamı	Kapalı alan
b) İş Riski	Var (Mali, Hukuksal, Vicdani)

### 4) GÖREV/İŞİN GEREKTİRDİĞİ AĞIRLIKLI ÇABA

[ ] FİZİKSEL ÇABA [ X ] ZİHİNSEL ÇABA [ ] HER İKİSİ DE

## B. ATANACAKLARDA ARANACAK NİTELİKLER

### 5) ÖZEL NİTELİKLER

- Pozitif bakış açısına sahip.
- Yöneticilik ve liderlik vasıflarına sahip.
- Temsil kabiliyeti.
- Müzakere edebilme.

- Muhakeme yapabilme.
- İletişimi iyi ve güler yüzlü.
- Dikkatli.
- Düzgün konuşma yeteneğine sahip.
- Değişim ve gelişime açık olma.
- Düzenli ve disiplinli çalışma.
- Ekip çalışmasına uyumlu ve katılımcı.
- Güçlü hafıza.
- Hızlı düşünme ve karar verebilme.
- İkna kabiliyeti.
- Sabırlı olma.
- Sorun çözebilme.
- Sonuç odaklı olma.
- Sorumluluk alabilme.
- Stres yönetimi.
- Yoğun tempoda çalışabilme.
- Etkili zaman yönetimi.
- Koordinasyon.
- Planlama ve organizasyon yapabilme.
- Proje geliştirebilme ve uygulayabilme.
- Proje liderliği vasfı.

***Bu dokumanda açıklanan görev tanımımı okudum.  
Görevimi burada belirtilen kapsamda yerine getirmeyi kabul ve taahhüt ediyorum.***

**Adı ve Soyadı:**

**Tarih**

..../..../....

**İmza**

**ONAYLAYAN  
(Müdür)**

**Tarih**

..../..../....

**İmza**

