



İŞİN ADI

Devir Yoluyla Taşınır Mal Çıkışı

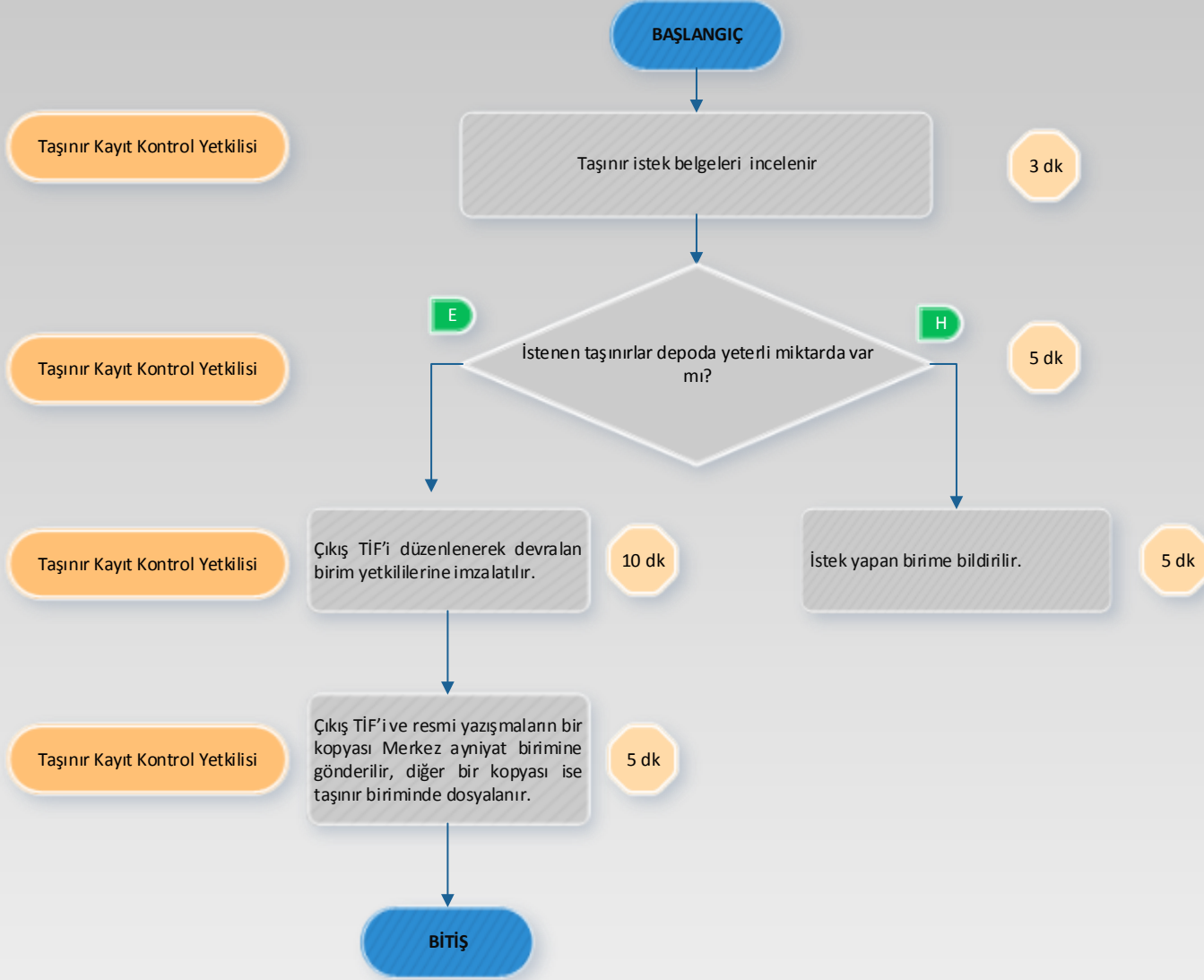
KODU

TOPLAM SÜRE

23 dk

SORUMLULAR

İŞ SÜRECİ





İŞİN ADI

Devir Yoluyla Taşınır Mal Girişi

KODU

TOPLAM SÜRE

57 dk

SORUMLULAR

İŞ SÜRECİ

BAŞLANGIÇ

Taşınır Kayıt Kontrol Yetkilisi

İsteği yapılacak taşınır malzemeleri belirlenerek istek yazısı hazırlanıp EBYS'de onaya sunulur.

10 dk

Taşınır Kayıt Kontrol Yetkilisi

Onaylanan istek yazısı taşınır talebinde bulunulan birime havale edilir. İsteğe bulunulan birim isteği onayladı mı?

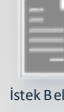
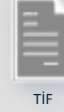
H

İşlem bitirilir.

Taşınır Kayıt Kontrol Yetkilisi

Taşınır devri yapan birim istekte bulunulan malzemeyle birlikte çıkış TİF'ini gönderir. Gelen malzeme ve çıkış TİF'i istekte bulunulan malzeme kontrol edilir. Çıkış TİF'i imzalanarak devreden birime gönderilir.

20 dk



Taşınır Kayıt Kontrol Yetkilisi

TKYS'de taşınırın girişi onaylanır. Giriş TİF'inden 2 adet çıktı alınır. Onaylanan Giriş TİF'i HYS'ye gönderilir.

2 dk



Taşınır Kayıt Kontrol Yetkilisi

HYS'de giriş TİF'i onaylanıp Muhasebe Birimine gönderilir. Giriş TİF'inin çıktısının biri istek belgesiyle beraber Merkez Ayniyat Birimine gönderilir, diğeri ise taşınır biriminde dosyalanır.

5 dk



Taşınır Kayıt Kontrol Yetkilisi

Giriş işlemleri tamamlanan taşınırın depoya taşınması ve düzenli bir şekilde yerleştirilmesi sağlanır

20 dk

BİTİŞ



Niğde Ömer Halisdemir Üniversitesi

Fen Edebiyat Fakültesi

İŞİN ADI

Hibe Yoluyla Taşınır Mal Girişi

KODU

TOPLAM SÜRE

43 dk

SORUMLULAR

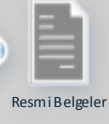
İŞ SÜRECİ

BAŞLANGIÇ

Taşınır Kayıt Kontrol Yetkilisi

Hibe alınacak malzemeye ait fatura ve resmi evraklar incelenir.

3 dk



Taşınır Kayıt Kontrol Yetkilisi

Faturadaki taşınırların TKYS'ye ürün marka ve özellikleri tanımlanarak girişi yapılır. Giriş işlemleri tamamlanan TİF'in 3 adet çıktısı alınır. Çıktılardan biri hibe yapan birime, diğeri Merkezi Ayniyat birimine ve sonuncusu taşınır biriminde dosyalanır.

15 dk



Taşınır Kayıt Kontrol Yetkilisi

Onaylanan TİF Harcama Yönetim Sistemine TYHS'den gönderilir. HYS'de onaylanan TİF Merkez Muhasebe birimine sistem üzerinden gönderilir.

5 dk

Taşınır Kayıt Kontrol Yetkilisi

Giriş işlemleri tamamlanan taşınırların depoya taşınması ve düzenli bir şekilde yerleştirilmesi sağlanır

20 dk

BİTİŞ



İŞİN ADI

Hurdaya Ayırma Yoluyla Mal Çıkışı

KODU

TOPLAM SÜRE

85 dk

SORUMLULAR

İŞ SÜRECİ

BAŞLANGIÇ

Taşınır Kayıt Kontrol Yetkilisi

Hurdaya ayrılacak malzemeleri değerlendirmek üzere Harcama Yetkilisi tarafından en az üç kişiden oluşan bir komisyon kurulur. Oluşturulan komisyonun EBYS'de onay evrakı hazırlanarak onayı alınır

10 dk

Taşınır Kayıt Kontrol Yetkilisi

Hurdaya ayrılacak malzemelerin listesi yapılarak değerlendirilmek üzere komisyona sunulur

20 dk

Komisyon

Komisyon listede sunulan malzemeleri ilgili mevzuata göre inceler. Kayıttan düşme teklif ve onay tutanağını harcama yetkilisine sunar

30 dk

Harcama Yetkilisi

Tutanak harcama yetkilisi tarafından onaylandı mı?

E

Taşınır Kayıt Kontrol Yetkilisi

Kayıt değeri Bakanlıkça belirlenecek tutara kadar olan taşınır harcaması harcama yetkilisinin, belirlenen tutarı aşanlar ise üst yöneticinin onayı alınarak TİF düzenlenerek kayıtlardan düşülür.

15 dk

Taşınır Kayıt Kontrol Yetkilisi

Çıkış işlemi tamamlandıktan sonra çıkış TİF'i TKYS'den HYSY gönderilir. HYSY'ye giriş yapılarak çıkış TİF'i onaylanıp Muhasebe birimine gönderilir.

5 dk

Taşınır Kayıt Kontrol Yetkilisi

Kayıttan düşme evraklarının 2 adet çıktısı alınır. Çıktılardan biri Merkez ayrıyat birimine kayıttan düşme evrakları ile birlikte gönderilir. Diğer çıktı ise ayrıyat biriminde dosyalanır.

5 dk

BİTİŞ



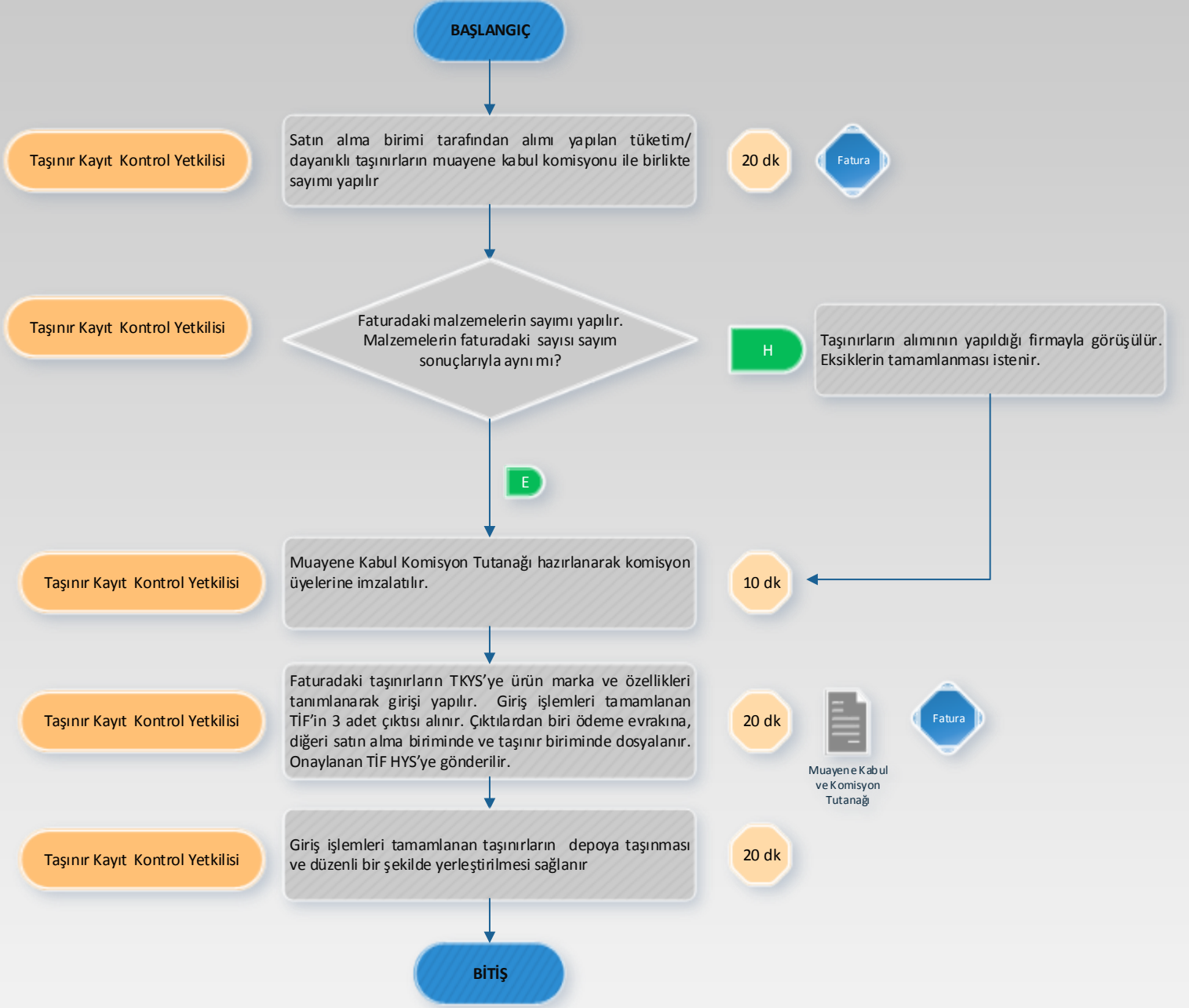
İŞİN ADI
Satın Alma Yoluyla Taşınır Mal Girişi

KODU

TOPLAM SÜRE
80 dk

SORUMLULAR

İŞ SÜRECİ





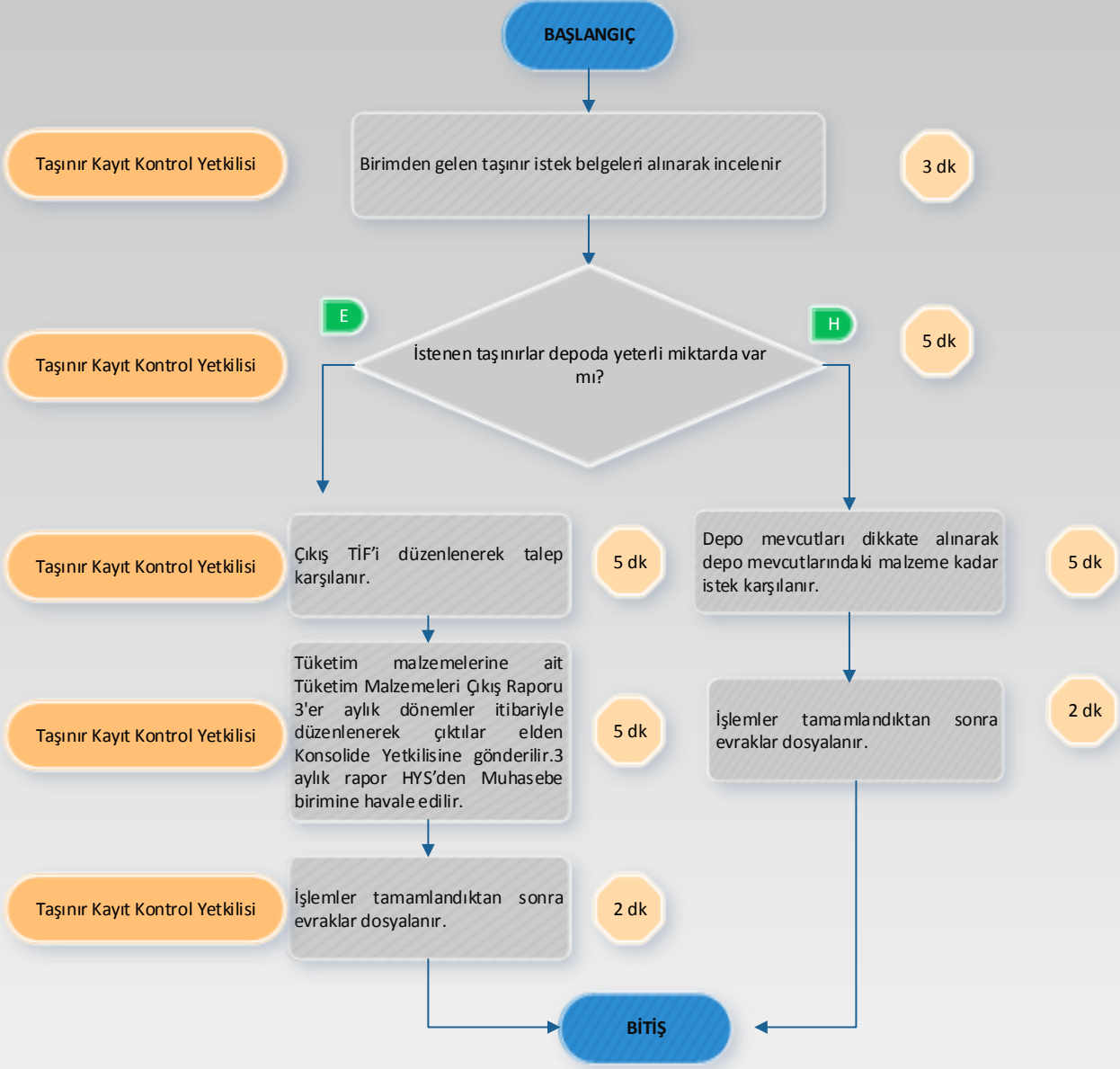
İŞİN ADI
Tüketim Malzemesi Çıkışı

KODU

TOPLAM SÜRE
20 dk

SORUMLULAR

İŞ SÜRECİ





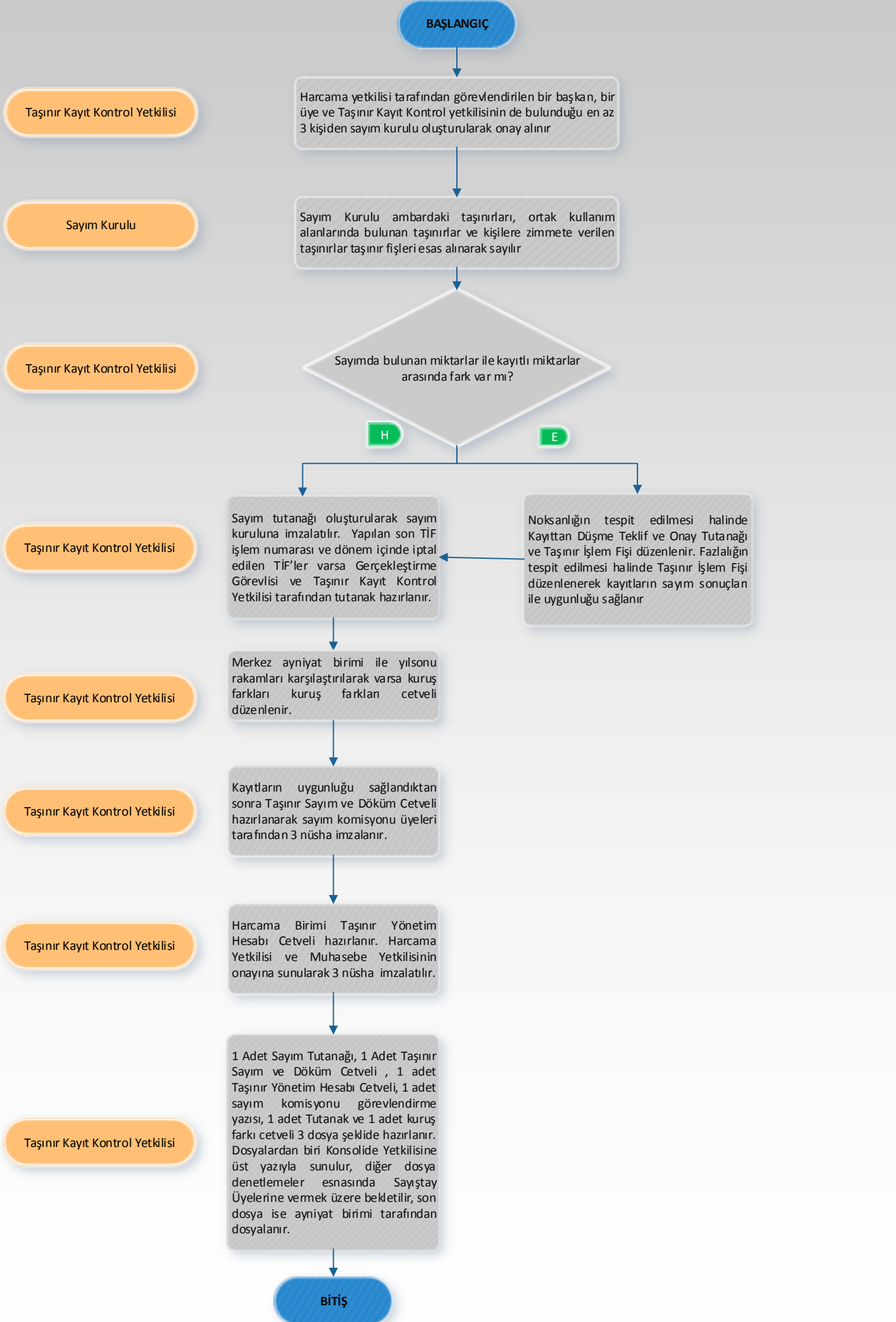
İŞİN ADI
Yıllık İşlemleri

KODU

TOPLAM SÜRE
1 Ay

SORUMLULAR

İŞ SÜRECİ





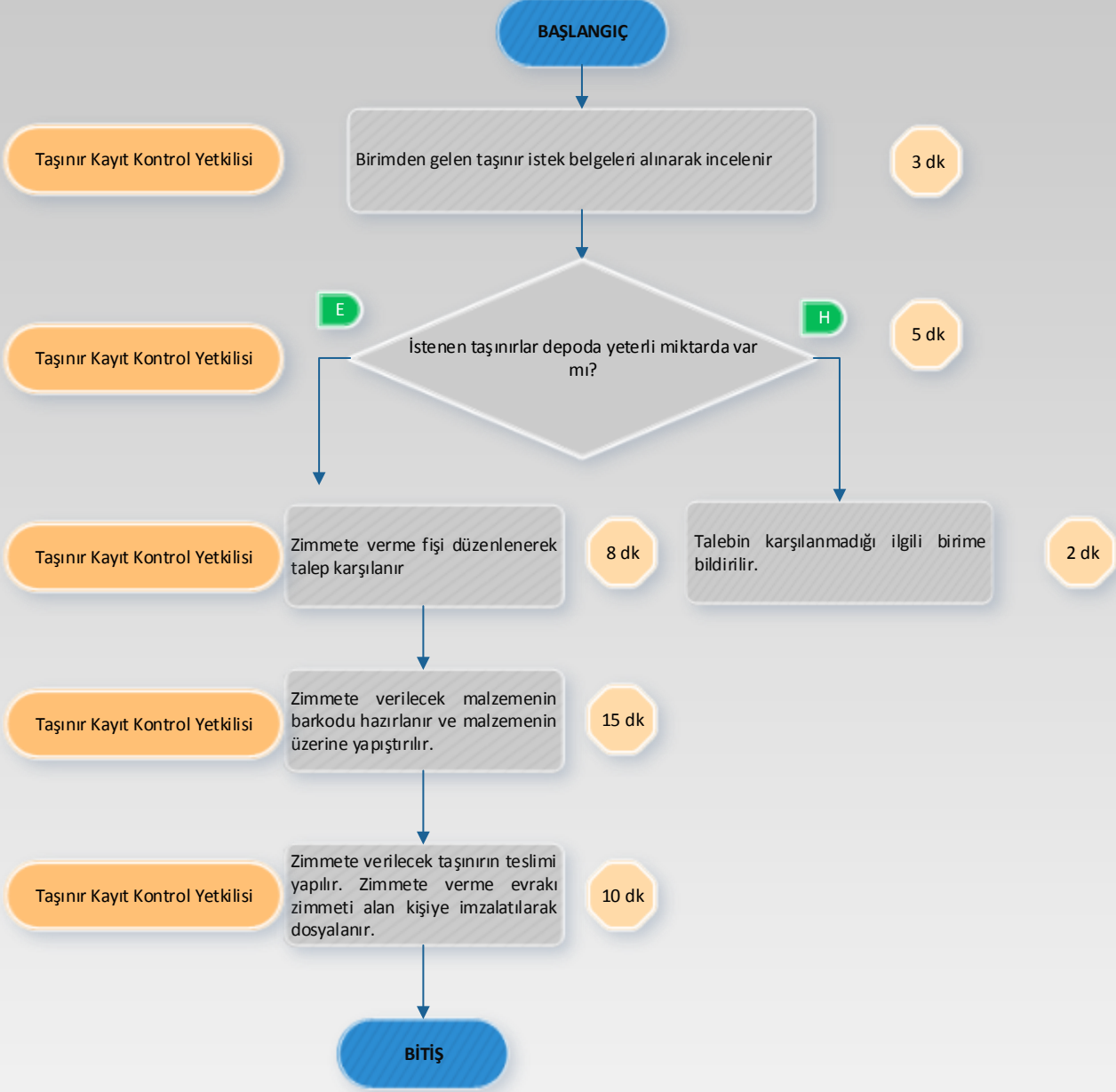
İŞİN ADI
Zimmete Verme

KODU

TOPLAM SÜRE
41 dk

SORUMLULAR

İŞ SÜRECİ





İŞİN ADI

Zimmetten Düşme

KODU

TOPLAM SÜRE

47 dk

SORUMLULAR

İŞ SÜRECİ

