

NÖHÜ İSG KOORDİNATÖRLÜĞÜ

AYLIK İSG BÜLTENİ

Güvenlik Herkes İçin

Kapsayıcı ve Erişilebilir İSG



“İş Sağlığı ve Güvenliği, kimse çalışma yaşamında engellenmediğinde anlam kazanır.”



İSG uygulamaları, yalnızca çalışanları genel risklerden korumayı değil; her bireyin farklı ihtiyaçlarını dikkate alan kapsayıcı ve erişilebilir çalışma ortamları oluşturmayı gerektirmektedir. Bu noktada “engelli birey değil, engellenen birey” yaklaşımı, bireyin sahip olduğu farklılıktan ziyade, çalışma ortamında karşılaştığı fiziksel, iletişimsel ve organizasyonel engelleri görünür kılmaktadır.



“ Amaç yalnızca riskleri azaltmak değil, hiçbir çalışanın çalışma yaşamında **engellenmemesini** sağlamaktır. ”

İSG MEVZUATINDAKİ BAZI DÜZENLEMELER

Erişilebilir İSG Neden Önemli?

- Aynı risk, herkes için aynı etkiyi oluşturmaz.
- Erişilebilirlik, sadece fiziksel düzenlemeleri içermez.
- Yasal bir zorunluluk ve insani yaklaşımdır.
- Kapsayıcı güvenlik kültürü oluşturur.
- Çalışma yaşamında eşitliği destekler.
- İş kazası ve acil durum risklerini azaltır.
- Tüm çalışanların güvenliğini sağlar.

NÖHÜ İSG KOORDİNATÖRLÜĞÜ

A Y L I K İ S G B Ü L T E N İ

Risk değerlendirmesinde engelli çalışanların durumu özel olarak değerlendirilmelidir (6331 sayılı İSG Kanunu, 10. madde).

Engelli bireylerin durumları değerlendirilerek gereken eğitimler verilir (Çalışanların İş Sağlığı ve Güvenliği Eğitimlerinin Usul ve Esasları Hakkında Yönetmelik, 7. madde).

Hareket kısıtlılığı olan kişiler için güç tahrikli kaldırma platformlarının periyodik bakımları standartlarda süre belirtilmemişse yılda 1 yapılmalıdır (İş Ekipmanlarının Kullanımında Sağlık ve Güvenlik Şartları Yönetmeliği, Ek III).

Tehlikelerin tanımlanmasında özel politika gerektiren grup içinde yer alan engelli çalışanların durumu değerlendirilmelidir (İş Sağlığı ve Güvenliği Risk Değerlendirmesi Yönetmeliği, 8. madde).

Özel gereksinimli çalışanların bulunduğu iş yerlerinde, bu çalışanların ihtiyaçları göz önünde bulundurularak TS 9111 ve TS 12460 standartları doğrultusunda gerekli düzenlemeler yapılır (İşyeri Bina ve Eklentilerinde Alınacak Sağlık ve Güvenlik Önlemlerine İlişkin Yönetmelik, Ek 1).

Özel politika gerektiren grupta yer alan engellilerin yakın takibi ve korunması, bilgilendirilmesi ve yapılacak risk değerlendirmelerinde özel olarak dikkate alınması gerekir (İşyeri Hekimi ve Diğer Sağlık Personelinin Görev, Yetki, Sorumluluk ve Eğitimleri Hakkında Yönetmelik, 9. madde).

İş yerlerinde engelli çalışanların tahliye sırasında refakat edilmesini sağlamak amacıyla gerekli önlemler alınır (İşyerlerinde Acil Durumlar Hakkında Yönetmelik, 10. madde).

NÖHÜ İSG KOORDİNATÖRLÜĞÜ

A Y L I K İ S G B Ü L T E N İ

KOORDİNATÖRLÜĞÜMÜZ BÜNYESİNDE NELER YAPTIK?



Koordinatörlüğümüz desteğiyle Niğde Ömer Halisdemir Üniversitesi Merkezi Araştırma Laboratuvarı bünyesinde görev yapan akademik ve idari personel ile laboratuvarlardan faydalanan öğrencilere yönelik iş sağlığı ve güvenliği farkındalık ve bilgilendirme faaliyeti gerçekleştirildi. Üniversitemiz İSG Koordinatörü A Sınıfı İş Güvenliği Uzmanı Dr. Öğr. Üyesi Serenay ÇALIŞ tarafından yapılan farkındalık ve bilgilendirme faaliyeti kapsamında; laboratuvar ortamlarında karşılaşılabilecek tehlike ve riskler, iş sağlığı ve güvenliği mevzuatı çerçevesinde ele alınırken, özellikle kimyasalların güvenli kullanımı, depolanması ve muhafaza edilmesine ilişkin temel kurallar detaylı şekilde katılımcılara aktarıldı.



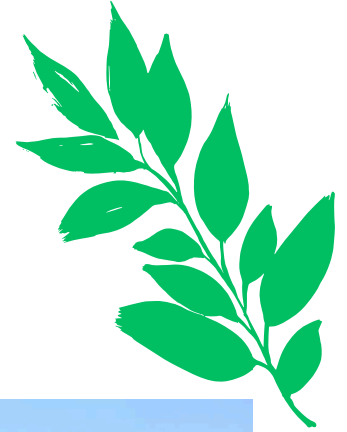
Üniversitemiz ile Çalışma ve İş Kurumu iş birliğiyle yürütülen İşgücü Uyum Programı (İUP) kapsamında istihdam edilecek 1. grup personele yönelik, 16-17 Nisan 2026 tarihleri arasında iş sağlığı ve güvenliği eğitimi düzenlenmiştir. Gerçekleştirilen eğitim programında; genel iş sağlığı ve güvenliği kuralları, teknik konular, sağlık boyutu ve iş yeri koşullarına özgü hususlar ele alınarak katılımcıların güvenli çalışma konusunda bilinç düzeylerinin artırılması hedeflenmiştir. Eğitimler, Üniversitemiz İSG Koordinatörü A Sınıfı İş Güvenliği Uzmanı Dr. Öğr. Üyesi Serenay Çalış ile İşyeri Hekimliği sertifikasına sahip üniversitemiz Tıp Fakültesi öğretim üyesi Prof. Dr. Ertuğrul Kaya tarafından verilmiştir.



Üniversitemiz ile Çalışma ve İş Kurumu iş birliğinde yürütülen İşgücü Uyum Programı (İUP) çerçevesinde görevlendirilecek 2. grup personele yönelik iş sağlığı ve güvenliği eğitimi, 28 Nisan 2026 tarihinde gerçekleştirilmiştir. Eğitim programında; çalışanların güvenli bir çalışma ortamında görev alabilmeleri amacıyla genel iş sağlığı ve güvenliği kuralları, teknik riskler, sağlık boyutu ve iş yeri koşullarına özgü uygulamalar kapsamlı şekilde ele alınmıştır. Katılımcıların karşılaşabilecekleri tehlikeleri tanıma, riskleri değerlendirme ve önleyici tedbirleri uygulama konularında farkındalık kazanmaları hedeflenmiştir. Söz konusu eğitimler, Üniversitemiz İSG Koordinatörü A Sınıfı İş Güvenliği Uzmanı Dr. Öğr. Üyesi Serenay Çalış ile üniversitemiz Tıp Fakültesinde görev yapan ve İşyeri Hekimliği sertifikasına sahip Prof. Dr. İskender Gün tarafından verilmiştir.



Üniversitemiz Engelli Öğrenci Birimi tarafından düzenlenen ağaç dikme etkinliğine koordinatörlüğümüz tarafından katılım sağlanmıştır. Çevresel farkındalığın artırılması, sürdürülebilir yaşam kültürünün desteklenmesi ve sosyal kapsayıcılığın güçlendirilmesi amacıyla gerçekleştirilen etkinlikte, katılımcılar tarafından fidanlar toprakla buluşturulmuştur. Erişilebilir ve kapsayıcı yaşam anlayışının yalnızca fiziksel mekânlarla sınırlı olmadığı; sosyal, çevresel ve toplumsal katılımın desteklenmesiyle güçlendiği anlayışı doğrultusunda gerçekleştirilen etkinlik, engelsiz ve sürdürülebilir bir gelecek için farkındalık oluşturmuştur.



BİLİYOR MUYDUNUZ?

İSG Mevzuatında “özel politika gerektiren gruplar” arasında yer alan engellenen bireyler için risk değerlendirmesi, eğitimler, acil durum çalışmaları özel ihtiyaçları dikkate alınarak düzenlenmelidir.