

2021 Yılında Mezun Olan Öğrencilere Yönelik Memnuniyet Anketi

Değerlendirme Raporu

MEZUN ÖĞRENCİ ANKETİ

Ölçme ve
Değerlendirme
Komisyonu

Mart 2022

AMAÇ VE YÖNTEM

Bu çalışma, Niğde Ömer Halisdemir Üniversitesinden mezun olan öğrencilerin üniversitenin sunduğu hizmetler ile yürütmüş olduğu faaliyetlerden memnuniyet düzeylerinin belirlenmesi amacıyla yapılmıştır.

Mezun olan öğrencilerin memnuniyet düzeylerinin ölçülmesi amacıyla Üniversitemiz Ölçme ve Değerlendirme Birimi tarafından bir anket formu hazırlanmıştır. Anket formunda katılımcılara, 35 madde yöneltilmiştir. Katılımcıların anket maddelerine "[1] Kesinlikle katılmıyorum, [2]Katılmıyorum, [3] Kısmen Katılıyorum, [4]Katılıyorum, [5] Kesinlikle Katılıyorum" şeklinde olmak üzere beş farklı kategoride cevap vermesi istenmiştir.

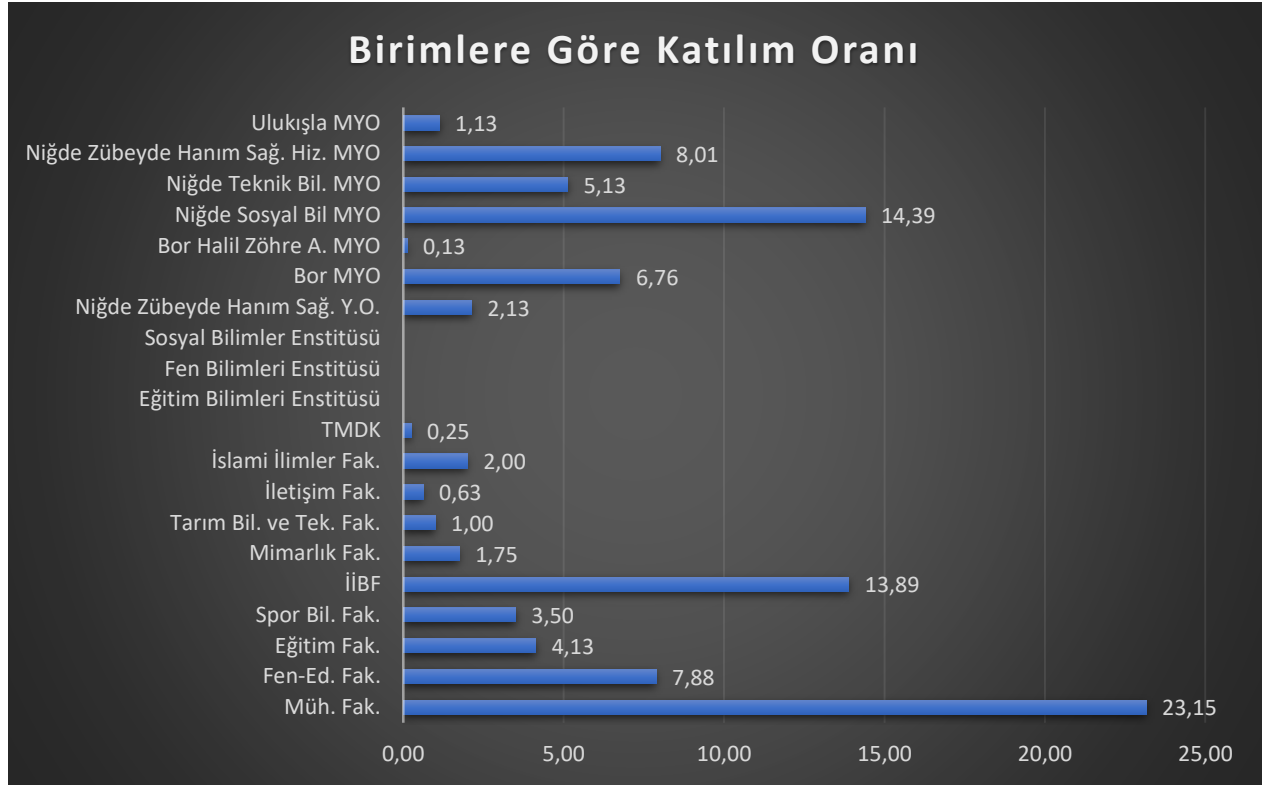
Veriler sonucunda her maddeye verilen yanıtların ortalaması ve standart sapması ile frekans dağılımları hesaplanmıştır. Öğrencilerin memnuniyet düzeyini saptamak amacıyla katılım düzeyleri her bir maddeye ilişkin incelenmiş ve katılım düzeyleri ortalama puanlar incelenerek belirlenmiştir. Ayrıca verilen yanıtların birim, cinsiyet ve yaş değişkenlerine göre de analizi yapılarak daha ayrıntılı değerlendirilmesi sağlanmıştır.

ANKET SONUÇLARI VE DEĞERLENDİRİLMESİ

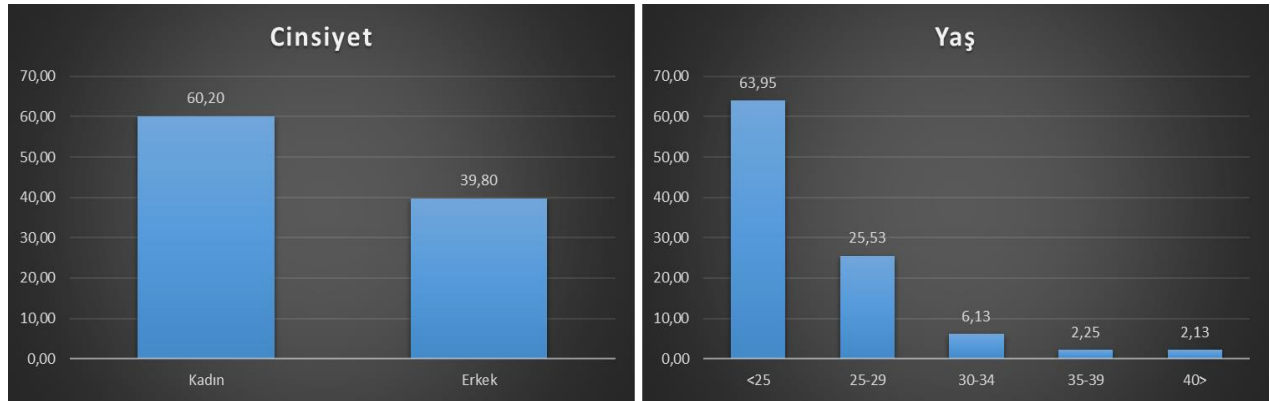
1. Katılımcı Bilgileri

Ankete katılan öğrencilerin göre dağılımı Şekil 1'de verilmiştir. Ankete Niğde Ömer Halisdemir Üniversitesi'nde mezun olan 546 öğrenci katılım göstermiştir. Veriler 2021 yılında mezun olan öğrencilerden ankete katılanlar üzerinden toplanmıştır. Ankete katılan öğrencilerin mezun oldukları birime, cinsiyet ve yaşa göre dağılımları Şekil 1 a), ve b)'de sunulmuştur.

Şekil 1'de anketi yanıtlayan öğrencilerin birimlere göre katılımında en yüksek katılım gösteren ilk üç birimin %23,15'in Mühendislik Fakültesi, %14,39'nun Niğde Sosyal Bilimler Meslek Yüksekokulu, %13,89'nun İktisadi ve İdari Bilimler Fakültesi öğrencilerinden olduğu görülmektedir. Ankete katılan öğrencilerin %60,2'sinin kadın, %39,80'i ise erkek olduğu görülmüştür. Öğrencilerin %63,95'inin yaşının 25 altında iken, %25,53'ünün 25 ile 29 yaş aralığında, %6,13'ünün 30 ile 34 yaş aralığında, %2,25'inin 35 ile 39 yaş aralığında ve %2,13'ünün ise 40 yaş üstü olduğu görülmüştür.



Şekil 1 a). Ankete katılan öğrencilerin birimlere göre dağılımları.



Şekil 1 b). Ankete katılan öğrencilerin cinsiyete ve yaşa göre dağılımları.

2. Anket Sonuçları

2.1. Maddelere ilişkin katılım düzeyleri

Katılımcıların maddelere verdikleri cevapların ortalamaları ve standart sapmaları ile katılma düzeyleri Çizelge 1'de verilmiştir.

Çizelge 1. Maddelere verilen yanıtların ortalama puanları ve memnuniyet düzeyleri

Anket Soruları	Ortalama	Standart Sapma	Memnuniyet Düzeyi
Niğde Ömer Halisdemir Üniversitesinde aldığım eğitim ;			
1.Yeni bilgiye ulaşma becerimi geliştirdi.	4.11	1.15	Katılıyorum
2. Bilgiyi kullanabilme becerimi geliştirdi.	4.10	1.15	Katılıyorum
3. Ekip halinde çalışma becerimi geliştirdi.	4.07	1.19	Katılıyorum
4. Öz güven duygumu geliştirdi.	4.13	1.19	Katılıyorum
5. Yaşam boyu öğrenme becerimi geliştirdi.	4.15	1.13	Katılıyorum
6. Girişimcilik becerimi geliştirdi.	4.06	1.19	Katılıyorum
7. Teknoloji kullanım becerimi geliştirdi.	4.02	1.23	Katılıyorum
8. İletişim kurma becerimi geliştirdi.	4.15	1.14	Katılıyorum
9. Olaylara farklı açılardan bakma becerimi geliştirdi.	4.16	1.15	Katılıyorum
10. Sorumluluk alma becerimi geliştirdi.	4.14	1.15	Katılıyorum
11. Hayata ilişkin yeni bakış açısı kazandırdı.	4.17	1.14	Katılıyorum
12. Alanımla ilgili mesleğe hazırladı.	4.07	1.21	Katılıyorum
13. İş dünyası gereklerine uygundu.	3,97	1.23	Katılıyorum
Niğde Ömer Halisdemir Üniversitesinde yeterlidir.			
14. Bölümde/Programda okutulan derslerin sayısı	4.11	1.15	Katılıyorum
15. Bölümde/Programda okutulan derslerin içeriği	4.03	1.17	Katılıyorum
16. İnternet altyapısı	3.89	1.25	Katılıyorum
17. Dersliklerin altyapısı/donanımı	3.95	1.20	Katılıyorum
18. Laboratuvarların teknik donanımı	3.88	1.26	Katılıyorum
19. Kütüphane hizmetleri	4.13	1.14	Katılıyorum
20. Sportif etkinlikler için ayrılan alanlar	3.85	1.28	Katılıyorum
21. Yerleşke içi ulaşım hizmetleri	4.09	1.18	Katılıyorum
22. Yemek hizmetleri	4.06	1.18	Katılıyorum
23. Ders dışı faaliyetler için ayrılan alanlar	3.86	1.28	Katılıyorum
24. Kariyer Danışmanlık hizmetleri	3.79	1.33	Katılıyorum
25. kulüp faaliyetleri/etkinleri	3.85	1.29	Katılıyorum
26. Sosyo-kültürel etkinlikleri	3.84	1.30	Katılıyorum
27. Eğitim amaçlı düzenlenen konferans vb. etkinlikler	3.96	1.23	Katılıyorum
28. Ders veren öğretim elemanlarının sayısı	4.02	1.21	Katılıyorum
29. Ders veren öğretim elemanlarının nitelikleri	4.04	1.20	Katılıyorum
30. Öğretim elemanlarının öğrencilerle iletişimi	4.05	1.21	Katılıyorum
31. Memurların (öğrenci işleri, güvenlik vb.) verdiği hizmet	4.03	1.23	Katılıyorum

32. İhtiyaç duyulduğunda yöneticilere erişme olanağı	4.03	1.21	Katılıyorum
Niğde Ömer Halisdemir Üniversitesi			
33. Öğrenimim süresince beklentilerimi karşılamıştır	4.04	1.18	Katılıyorum
34. Mezunu olmaktan her zaman gurur duyarım	4.17	1.20	Katılıyorum
35. Öğrencisi olmayı çevremdekilere öneririm	4.08	1.25	Katılıyorum
GENEL ORTALAMA	4.03		Katılıyorum

Mezun öğrencilerin ortalama memnuniyet düzeyi 4.03 olarak belirlenirken, katılımcıların tüm maddelerde “katılıyorum” düzeyinde memnun oldukları görülmektedir.

2.2. Maddelere ilişkin katılım düzeylerinin frekans dağılımları

Öğrencilerin maddelere ilişkin frekans dağılımları Şekil 2-Şekil 19 arasında verilmiştir.



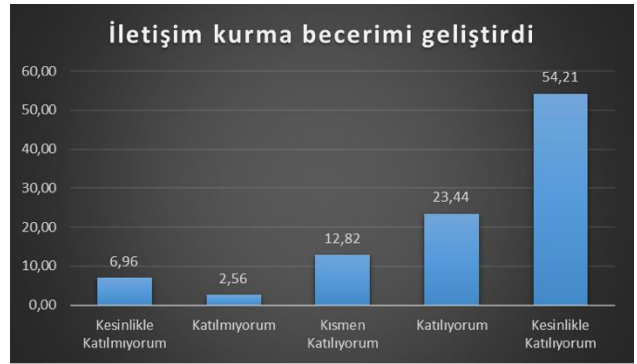
Şekil 2. “Yeni bilgiye ulaşma becerimi geliştirdi” ve “Bilgiyi kullanabilme becerimi geliştirdi” ile ilgili cevapların frekans dağılımı (%).



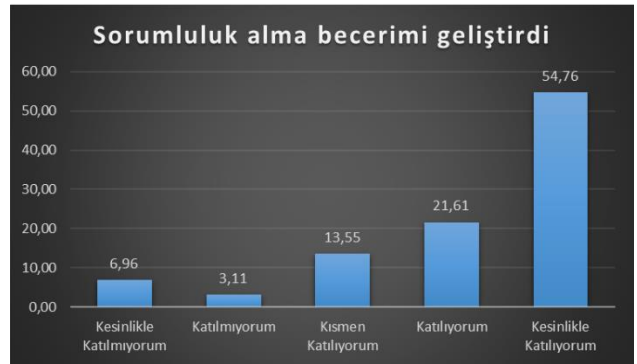
Şekil 3. “Ekip halinde çalışma becerimi geliştirdi” ve “Özgüven duygumu geliştirdi” ile ilgili cevapların frekans dağılımı (%).



Şekil 4. “Yaşam boyu öğrenme becerimi geliştirdi” ve “Girişimcilik becerimi geliştirdi” ile ilgili cevapların frekans dağılımı (%).



Şekil 5. “Teknoloji kullanım becerimi geliştirdi” ve “İletişim kurma becerimi geliştirdi” ile ilgili cevapların frekans dağılımı (%).



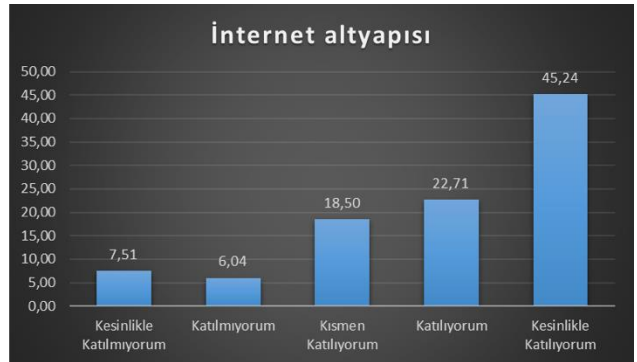
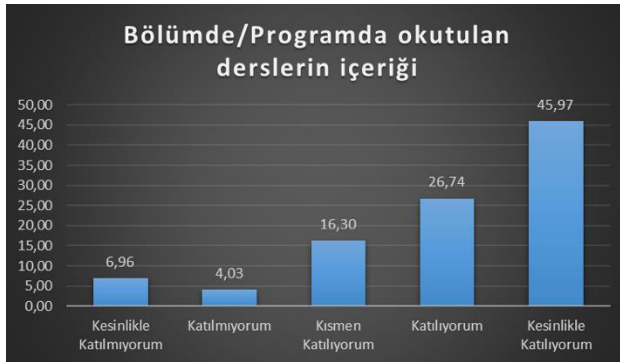
Şekil 6. “Olaylara farklı açılardan bakma becerimi geliştirdi” ve “Sorumluluk alma becerimi geliştirdi” ile ilgili cevapların frekans dağılımı (%).



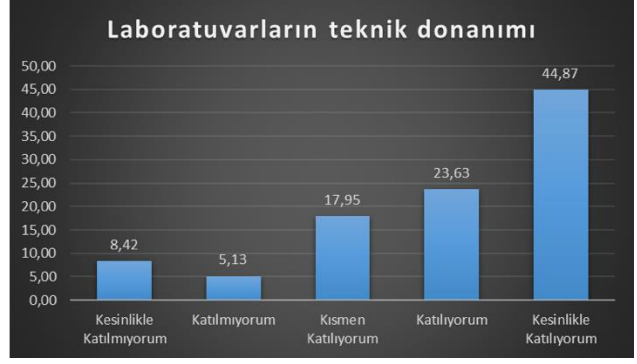
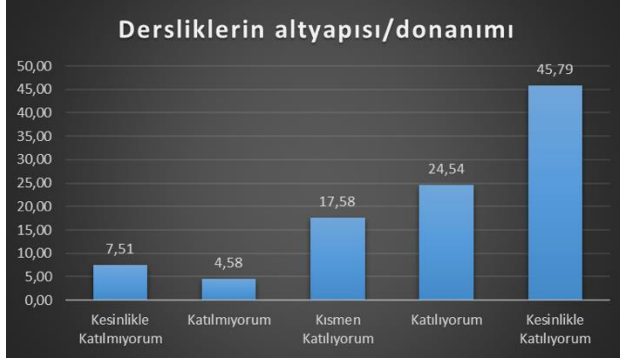
Şekil 7. “Hayata ilişkin yeni bakış açısı kazandırdı” ve “Alanımla ilgili mesleğe hazırladı” ile ilgili cevapların frekans dağılımı (%).



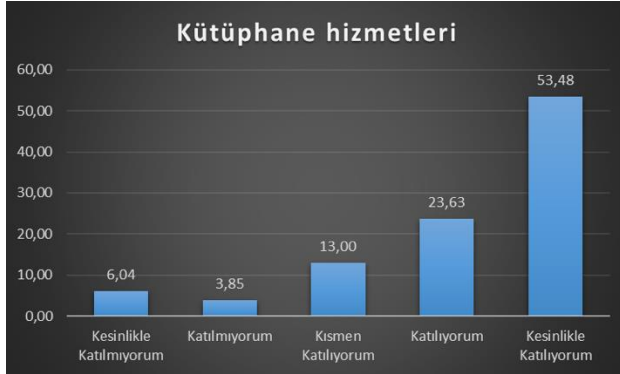
Şekil 8. “İş dünyasının gereklerine uygundu” ve “Bölümde/Programda okutulan derslerin sayısı” ile ilgili cevapların frekans dağılımı (%).



Şekil 9. “Bölümde/Programda okutulan derslerin içeriği” ve “İnternet altyapısı” ile ilgili cevapların frekans dağılımı (%).



Şekil 10. “Dersliklerin altyapısı/donanımı” ve “Laboratuvarların teknik donanımı” ile ilgili cevapların frekans dağılımı (%).



Şekil 11. “Kütüphane hizmetleri” ve “Sportif etkinlikler için ayrılan alanlar” ile ilgili cevapların frekans dağılımı (%).



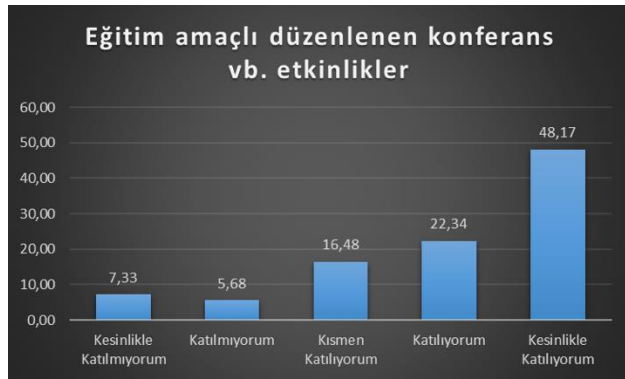
Şekil 12. “Yerleşke içi ulaşım hizmetleri” ve “Yemek hizmetleri” ile ilgili cevapların dağılımı frekans (%).



Şekil 13. “Ders dışı faaliyetler için ayrılan alanlar” ve “Kariyer Danışmanlık hizmetleri” ile ilgili cevapların frekans dağılımı (%).



Şekil 14. “Kulüp faaliyetleri/etkinlikler” ve “Sosyo-kültürel etkinlikler” ile ilgili cevapların frekans dağılımı (%).



Şekil 15. “Eğitim amaçlı düzenlenen konferans vb. etkinlikler” ve “Ders veren öğretim elemanlarının sayısı” ile ilgili cevapların frekans dağılımı (%).



Şekil 16. “Ders veren öğretim elemanlarının nitelikleri” ve “Öğretim elemanlarının öğrencilerle iletişimi” ile ilgili cevapların frekans dağılımı (%).



Şekil 17. “Memurların (öğrenci işleri, güvenlik vb.) verdiği hizmet” ve “İhtiyaç duyulduğunda yöneticilere erişme olanağı” ile ilgili cevapların frekans dağılımı (%).



Şekil 18. “Öğrenimim süresince beklentilerimi karşılamıştır” ve “Mezunu olmaktan her zaman gurur duyarım” ile ilgili cevapların frekans dağılımı (%).



Şekil 19. “Mezunu olmaktan her zaman gurur duyarım” ile ilgili cevapların frekans dağılımı (%).

Ankette verilen 35 maddeye ilişkin frekans dağılımları incelendiğinde, öğrencilerin 28 maddeye %70’in üzerinde “katılıyorum” düzeyinde yanıtlar verdiği görülürken, 7 madde içinse %65,93-%68,5 aralığında “katılıyorum” düzeyinde yanıt verdiği görülmüştür. Bu veriler neticesinde mezun olan öğrencilerin üniversiteye yönelik memnuniyetlerinin olumlu yönde olduğunu göstermektedir.

SONUÇ VE ÖNERİLER

Niğde Ömer Halisdemir Üniversitesi'nden mezun olan öğrencilerin memnuniyet düzeylerinin belirlenmesi amacıyla yapılan anketten elde edilen sonuçlara göre;

- 1) Öğrencilerin memnuniyet düzeylerinin yüksek olduğu (%80,59),
- 2) Kadın öğrencilerin erkek öğrencilere oranla ankete katılım oranlarının daha yüksek olduğu,
- 3) 25 yaş altı mezun olan öğrencilerin diğer yaşlara oranla ankete katılımın yüksek olduğu belirlenmiştir.

Bu doğrultuda “Katılıyorum” düzeyinde yanıt verilen maddelere ilişkin konular iyileştirmeye açık alanlar olarak ele alınmalı ve memnuniyet düzeyinin artırılmasına yönelik düzenlemeler yapılmalıdır. Ayrıca iyileştirme önerilerinin geliştirilmesinde her kategori için yaş gruplarına, cinsiyete ve mezun oldukları birime göre memnuniyet düzeylerinin irdelenerek hedef kitleye uygun stratejilerin geliştirilmesi yararlı olacaktır.