



2023 Yılı Memnuniyet Anketi Değerlendirme Raporu

YÖNETİCİ PERFORMANS ANKETİ (İDARİ PERSONEL)

Ölçme ve
Değerlendirme Kalite
Komisyonu

2024

AMAÇ VE YÖNTEM

Bu çalışma, Niğde Ömer Halisdemir Üniversitesi'ndeki idari personelin, üniversitenin 2023 yılı içerisinde görev yapan yöneticilerin performanslarına yönelik memnuniyet düzeylerinin belirlenmesi amacıyla yapılmıştır.

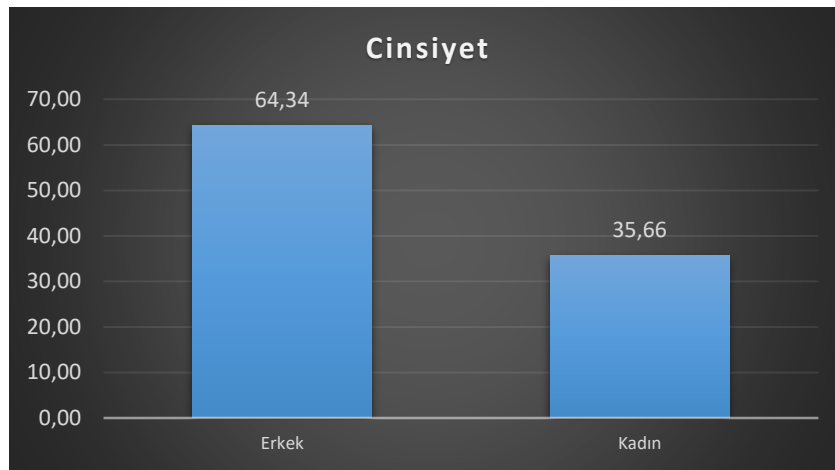
Üniversitemizde görev yapan yöneticilerin performanslarına yönelik memnuniyet düzeylerinin ölçülmesi amacıyla Üniversitemiz Ölçme ve Değerlendirme Birimi tarafından bir anket formu hazırlanmıştır. Anket formunda katılımcılara, Üniversitenin Stratejik Planı ile de uyumlu olacak şekilde “Üst Yöneticilerin (Rektör, Rektör Yardımcıları) Yönetim Anlayışı” ve “Diğer Yöneticilerin (Dekan/Müdür, Bölüm Başkanı vb.) Yönetim Anlayışı” olmak üzere iki alt kategoride sorular yöneltilmiştir. Beşli Likert Ölçeğine göre hazırlanan ve toplam 42 sorudan oluşan ankette katılımcılardan her bir soru için “[1] Hiç Memnun Değilim, [2] Memnun Değilim, [3] Kararsızım, [4] Memnunum, [5] Çok Memnunum” şeklinde cevaplar vermeleri istenmiştir. Anket OGRIS'te 10 Ocak 2024 – 31 Ocak 2024 tarihleri arasında aktif tutulmuş, katılımın teşvik edilmesi amacıyla tüm personelin e-posta adreslerine bilgilendirme mesajı gönderilmiştir.

Anket sonucunda her soru için verilen cevapların ortalaması ve standart sapması ile frekans dağılımları hesaplanmıştır. Ayrıca her alt kategoride bulunan sorulara verilen cevapların ortalaması alınarak her kategori için ortalama memnuniyet düzeyleri belirlenmiştir.

ANKET SONUÇLARI VE DEĞERLENDİRİLMESİ

1. Katılımcı Bilgileri

Ankete 2023 yılında Niğde Ömer Halisdemir Üniversitesi'nde görev yapan 143 idari personel katılım sağlamıştır ve cinsiyete göre dağılımları Şekil 1'de sunulmuştur. Ankete katılan idari personelin %64,34'ü (92 kişi) erkek, %35,66'si (51 kişi) ise kadındır.



Şekil 1. Ankete katılan idari personelin cinsiyete göre dağılımları (%).

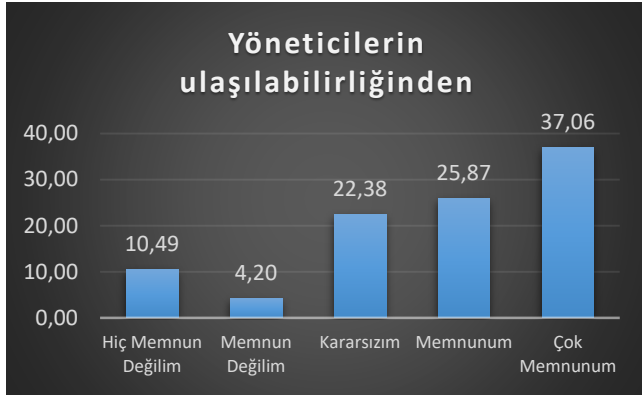
2. Anket Sonuçları

A. Üst Yöneticilerin (Rektör, Rektör Yardımcıları) Yönetim Anlayışı

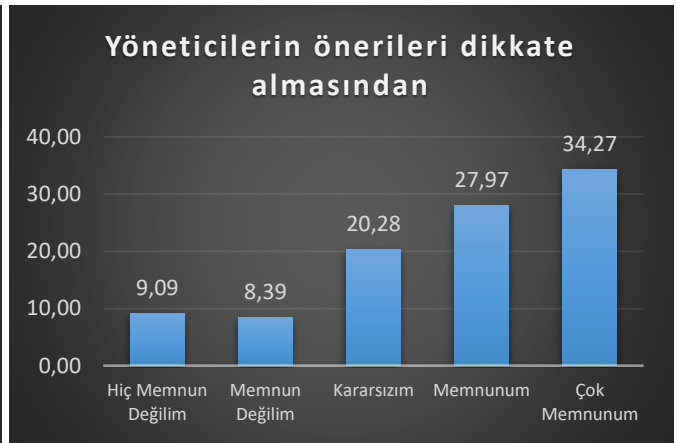
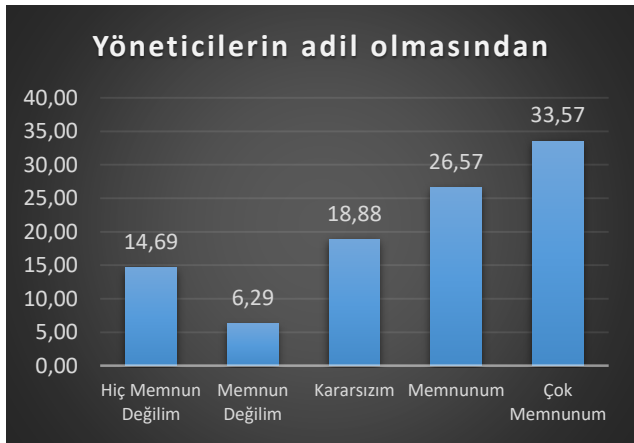
Katılımcıların Üst Yöneticilerin (Rektör, Rektör Yardımcıları) Yönetim Anlayışı kategorisindeki sorulara verdikleri cevapların ortalamaları ve standart sapmaları ile memnuniyet düzeyleri Çizelge 1'de verilmiştir. Bu kategoride ortalama memnuniyet düzeyi 3,76 olarak belirlenmiştir. Katılımcıların, Üst Yöneticilerin (Rektör, Rektör Yardımcıları) Yönetim Anlayışı kategorisinde en yüksek memnuniyet oranı 3,97 ile yöneticilerin çevreyi/doğayı korumaya yönelik politikalarından olurken, en düşük memnuniyet oranı ise 3,32 ile idari görevlere seçilme/atanma ölçütlerinden olduğu görülmektedir.

Çizelge 1. Üst Yöneticilerin (Rektör, Rektör Yardımcıları) Yönetim Anlayışı kategorisindeki soruların ortalama puanları ve memnuniyet düzeyleri.

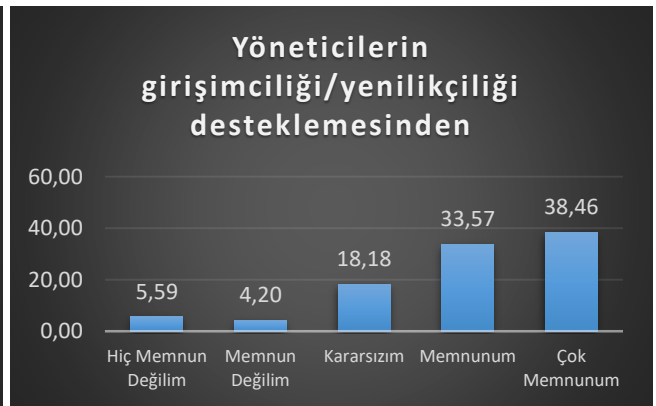
Anket Soruları	Ortalama	Standart Sapma	Memnuniyet Düzeyi
1. Yöneticilerin ulaşılabilirliğinden	3,75	1,29	Memnunum
2. Yöneticilerin vizyon sahibi olmasından	3,85	1,15	Memnunum
3. Yöneticilerin adil olmasından	3,58	1,39	Memnunum
4. Yöneticilerin önerileri dikkate almasından	3,70	1,27	Memnunum
5. Yöneticilerin bilgi/deneyimlerini paylaşmasından	3,87	1,14	Memnunum
6. Yöneticilerin girişimciliği/yenilikçiliği desteklemesinden	3,95	1,12	Memnunum
7. Yöneticilerin ekip çalışmasını desteklemesinden	3,87	1,17	Memnunum
8. Yöneticilerin kurum kültürünü yayma çabasından	3,85	1,18	Memnunum
9. Yöneticilerin şeffaf ve güvene dayalı ilişki kurmasından	3,70	1,28	Memnunum
10. Yöneticilerin performansını takdir etmesinden	3,59	1,34	Memnunum
11. Yöneticilerin tutum ve davranışından	3,84	1,23	Memnunum
12. Yöneticilerle işimle ilgili sorunları/konuları paylaşabilmekten	3,78	1,23	Memnunum
13. Yöneticilerin örnek davranışlar sergilemesinden	3,80	1,27	Memnunum
14. Yöneticilerin işle ilgili kararlarda görüşlerimi almasından	3,69	1,30	Memnunum
15. Yöneticilerin çevreyi/doğayı korumaya yönelik politikalarından	3,97	1,13	Memnunum
16. Yöneticilerin verimliliği artırmaya yönelik politikalarından	3,80	1,19	Memnunum
17. Yöneticilerin kaynakları kamu yararına kullanmasından	3,81	1,31	Memnunum
18. Yöneticilerin toplumsal konulara/sorunlara duyarlılığından	3,88	1,15	Memnunum
19. Yöneticilerin etik/toplumsal değerlere bağlı politikalarından	3,88	1,10	Memnunum
20. Yöneticilerin huzurlu bir üniversite için gösterdiği çabadan	3,86	1,20	Memnunum
21. İdari görevlere seçilme/atanma ölçütlerinden	3,32	1,52	Kararsızım
22. Akademik atama ve yükseltme ölçütlerinden	3,57	1,31	Memnunum
23. Akademik atama ve yükseltme sürecine uyulmasından	3,65	1,26	Memnunum
GENEL ORTALAMA	3,76	1,24	Memnunum



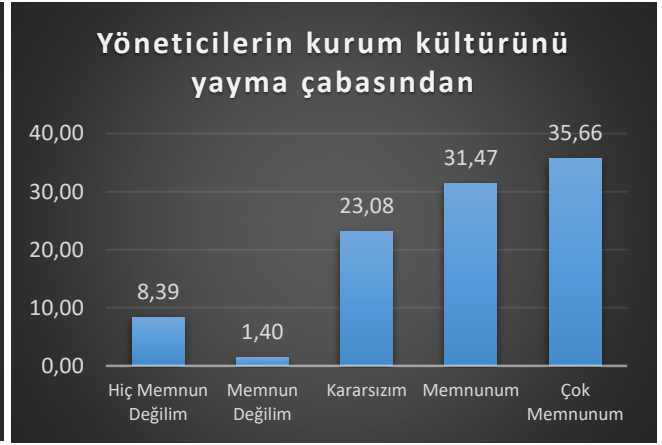
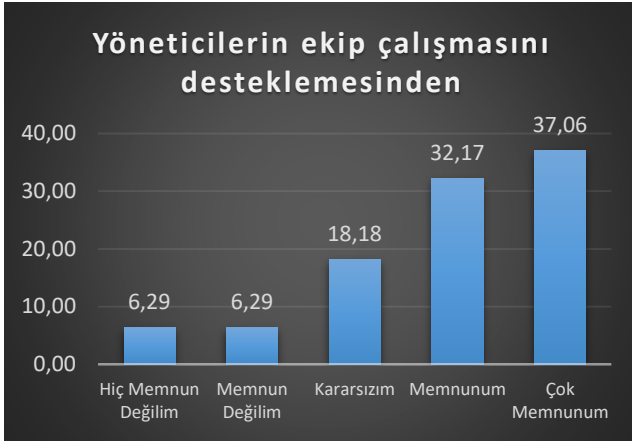
Şekil 2. Yöneticilerin ulaşılabilirliğinden/Yöneticilerin vizyon sahibi olmasından memnuniyet düzeyleri (%).



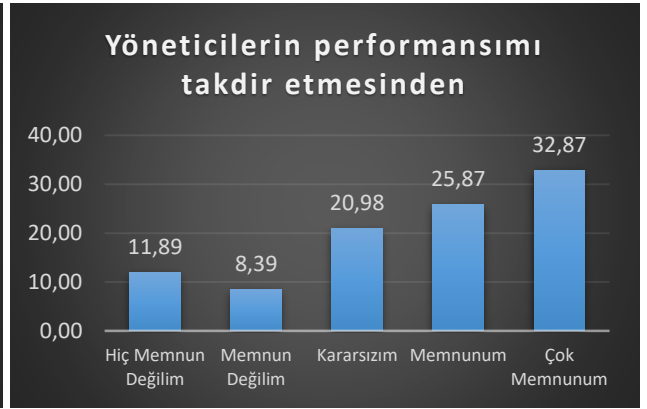
Şekil 3. Yöneticilerin adil olmasından/Yöneticilerin önerileri dikkate almasından memnuniyet düzeyleri (%).



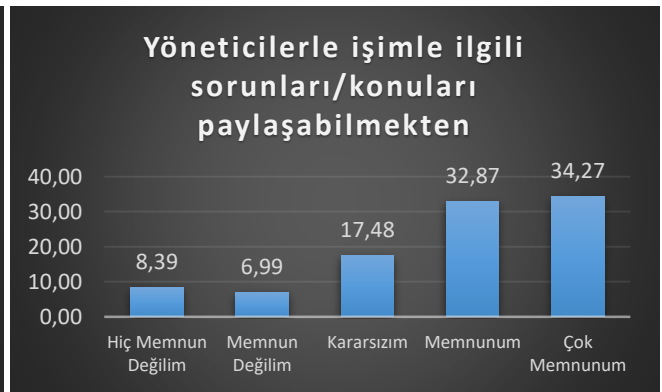
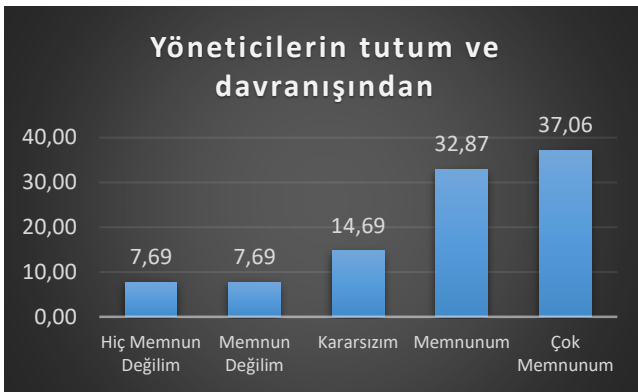
Şekil 4. Yöneticilerin bilgi/deneyimlerini paylaşmasından/Yöneticilerin girişimciliği/yenilikçiliği desteklemesinden memnuniyet düzeyleri (%).



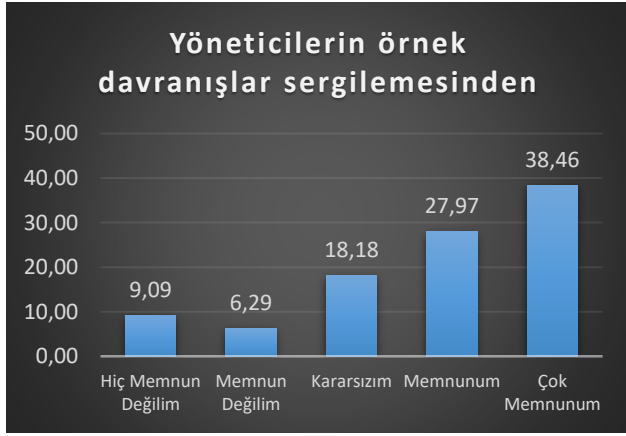
Şekil 5. Yöneticilerin ekip çalışmasını desteklemesinden/Yöneticilerin kurum kültürünü yayma çabasından memnuniyet düzeyleri (%).



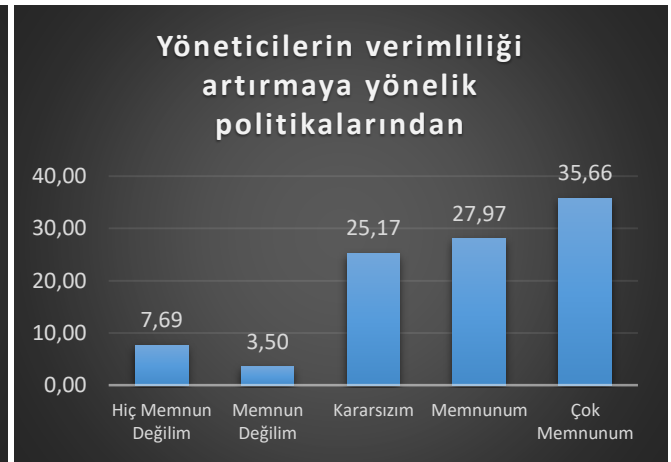
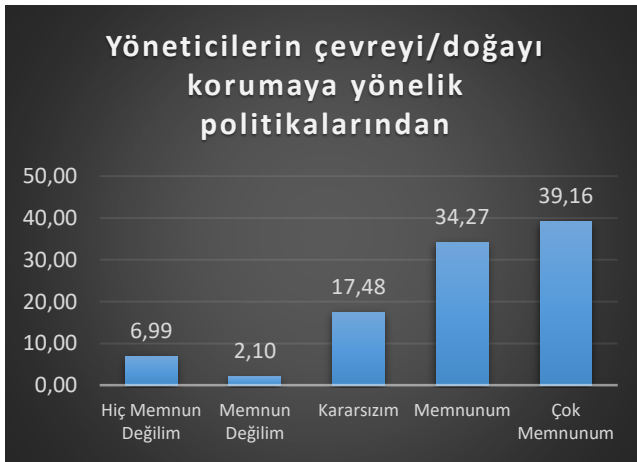
Şekil 6. Yöneticilerin şeffaf ve güvene dayalı ilişki kurmasından/Yöneticilerin performansını takdir etmesinden memnuniyet düzeyleri (%).



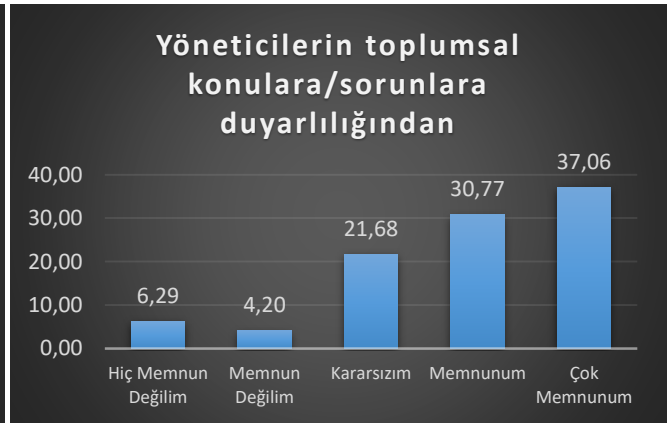
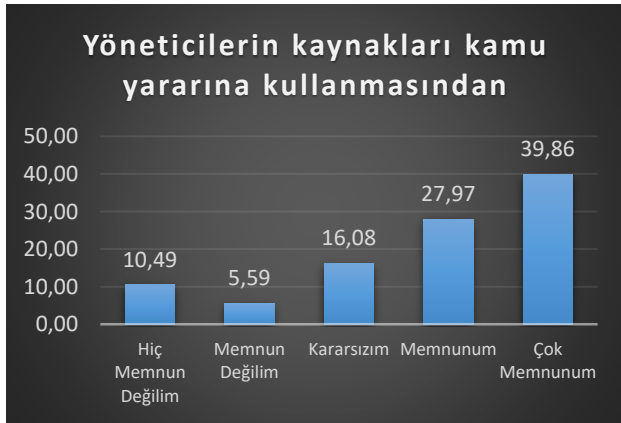
Şekil 7. Yöneticilerin tutum ve davranışından/Yöneticilerle işimle ilgili sorunları/konuları paylaşabilmekten memnuniyet düzeyleri (%).



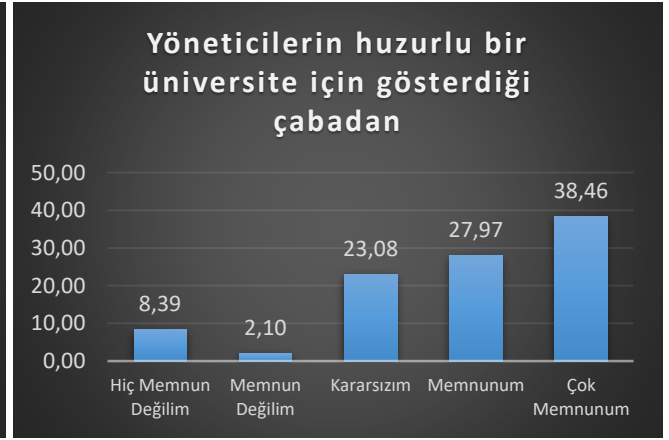
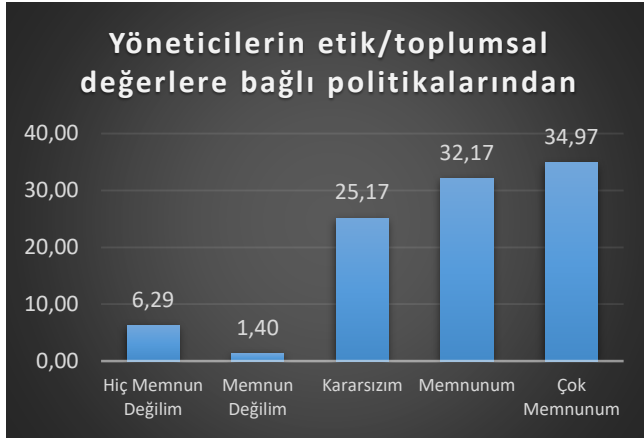
Şekil 8. Yöneticilerin örnek davranışlar sergilemesinden/Yöneticilerin işle ilgili kararlarda görüşlerimi almasından memnuniyet düzeyleri (%).



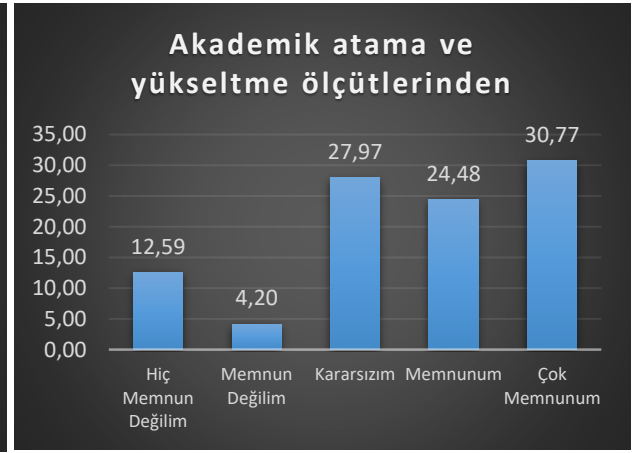
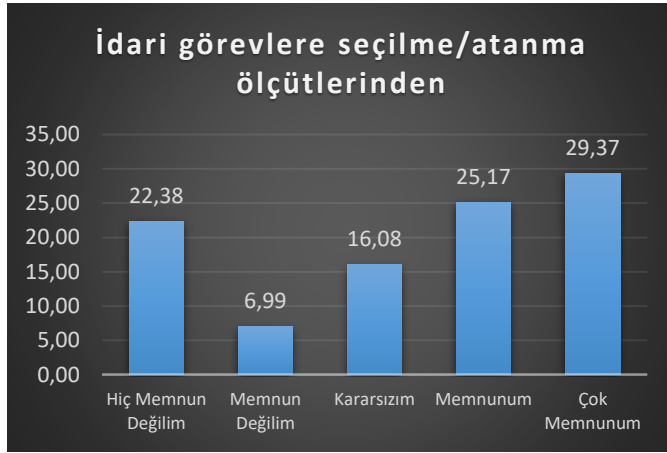
Şekil 9. Yöneticilerin çevreyi/doğayı korumaya yönelik politikalarından/Yöneticilerin verimliliği artırmaya yönelik politikalarından memnuniyet düzeyleri (%).



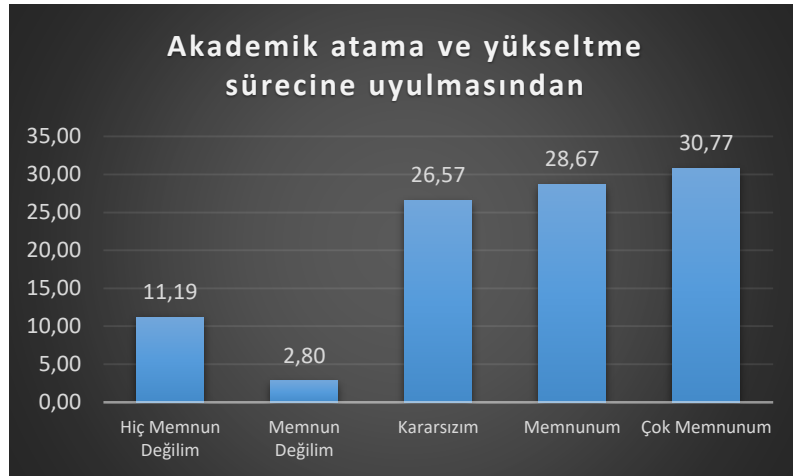
Şekil 10. Yöneticilerin kaynakları kamu yararına kullanmasından/Yöneticilerin toplumsal konulara/sorunlara duyarlılığından memnuniyet düzeyleri (%).



Şekil 11. Yöneticilerin etik/toplumsal değerlere bağlı politikalarından/Yöneticilerin huzurlu bir üniversite için gösterdiği çabadan memnuniyet düzeyleri (%).



Şekil 12. İdari görevlere seçilme/atanma ölçütlerinden/Akademik atama ve yükseltme ölçütlerinden memnuniyet düzeyleri (%).



Şekil 13. Akademik atama ve yükseltme sürecine uyulmasından memnuniyet düzeyleri (%).

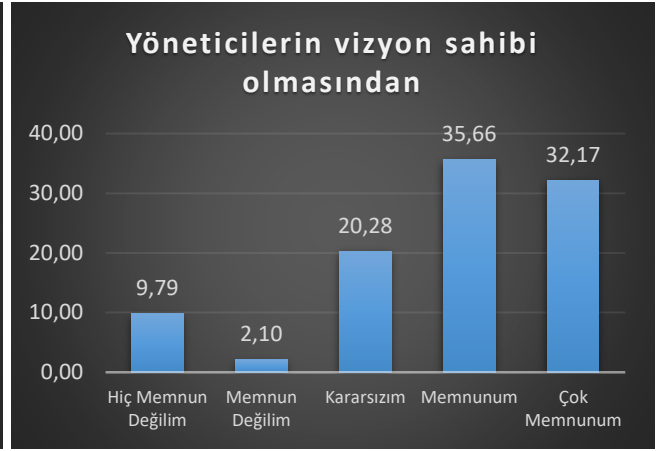
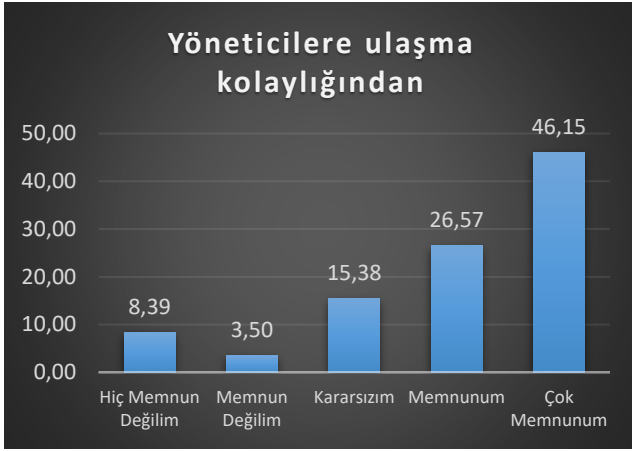
Üst Yöneticilerin (Rektör, Rektör Yardımcıları) Yönetim Anlayışı kategorisinde sorulan her soru için katılımcıların memnuniyet düzeyleri hesaplanmış ve grafik haline getirilerek yukarıda sunulmuştur (Şekil 2 – Şekil 13). Bu sonuca göre idari personelin Üst Yöneticilerin (Rektör, Rektör Yardımcıları) Yönetim Anlayışı ile ilgili genel olarak “Memnunum” oldukları gözlemlenmiştir.

B. Diğer Yöneticilerin (Dekan/Müdür, Bölüm Başkanı vb.) Yönetim Anlayışı

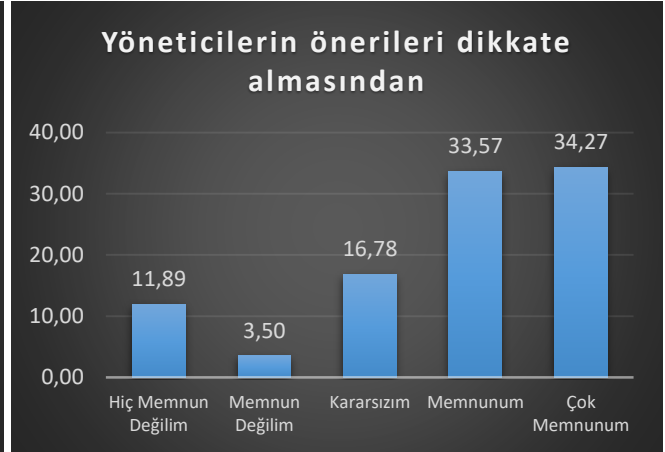
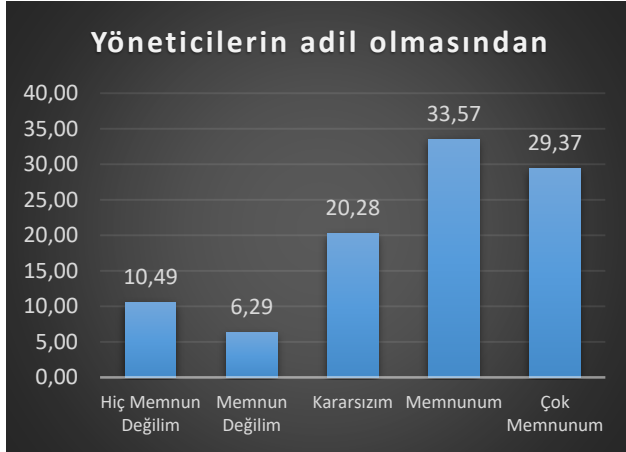
Katılımcıların Diğer Yöneticilerin (Dekan/Müdür, Bölüm Başkanı vb.) Yönetim Anlayışı kategorisindeki sorulara verdikleri cevapların ortalamaları ve standart sapmaları ile memnuniyet düzeyleri Çizelge 2'de verilmiştir. Bu kategoride ortalama memnuniyet düzeyi 3,77 olarak belirlenmiştir. Katılımcıların, Diğer Yöneticilerin (Dekan/Müdür, Bölüm Başkanı vb.) Yönetim Anlayışı kategorisinde en yüksek memnuniyet oranı 3,99 ile yöneticilere ulaşma kolaylığından olurken, en düşük memnuniyet oranı ise 3,64 ile idari görev/komisyon vb.'lerine atama /seçme tercihlerinden olduğu görülmektedir.

Çizelge 2. Diğer Yöneticilerin (Dekan/Müdür, Bölüm Başkanı vb.) Yönetim Anlayışı kategorisindeki soruların ortalama puanları ve memnuniyet düzeyleri.

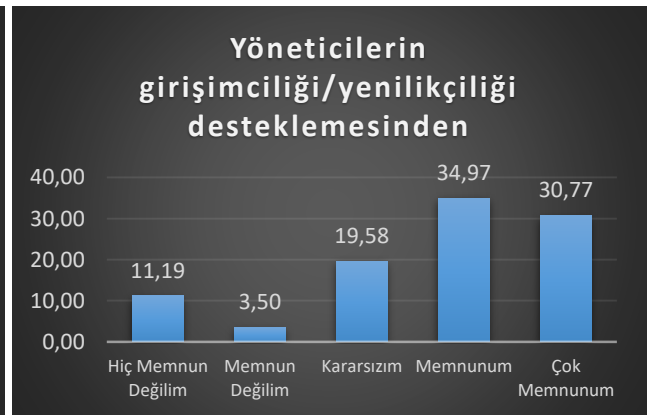
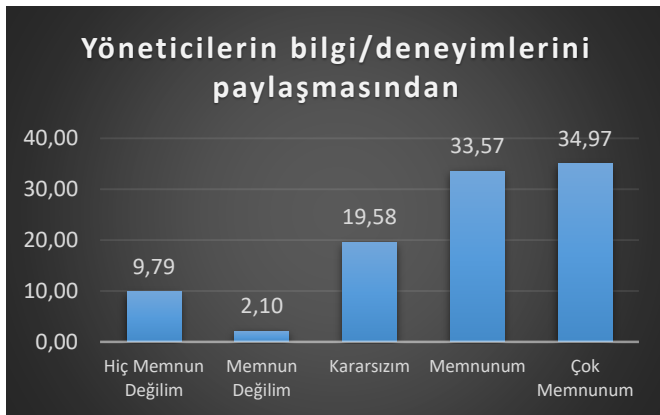
Anket Soruları	Ortalama	Standart Sapma	Memnuniyet Düzeyi
1. Yöneticilere ulaşma kolaylığından	3,99	1,23	Memnunum
2. Yöneticilerin vizyon sahibi olmasından	3,78	1,21	Memnunum
3. Yöneticilerin adil olmasından	3,65	1,26	Memnunum
4. Yöneticilerin önerileri dikkate almasından	3,75	1,29	Memnunum
5. Yöneticilerin bilgi/deneyimlerini paylaşmasından	3,82	1,22	Memnunum
6. Yöneticilerin girişimciliği/yenilikçiliği desteklemesinden	3,71	1,26	Memnunum
7. Yöneticilerin ekip çalışmasını desteklemesinden	3,77	1,24	Memnunum
8. Yöneticilerin kurum kültürünü yayma çabasından	3,80	1,22	Memnunum
9. Yöneticilerin şeffaf ve güvene dayalı ilişki kurmasından	3,76	1,25	Memnunum
10. Yöneticilerin performansını takdir etmesinden	3,74	1,27	Memnunum
11. Yöneticilerin tutum ve davranışından	3,68	1,26	Memnunum
12. Yöneticilerle işle ilgili sorunları/konuları paylaşabilmekten	3,80	1,26	Memnunum
13. Yöneticilerin örnek davranışlar sergilemesinden	3,69	1,25	Memnunum
14. Yöneticilerin işle ilgili kararlarda fikrimi sormasından	3,76	1,24	Memnunum
15. Yöneticilerin çevreyi/doğayı korumaya yönelik çalışmalarından	3,85	1,19	Memnunum
16. Yöneticilerin verimlilik artırmaya yönelik çalışmalarından	3,81	1,20	Memnunum
17. Yöneticilerin etik/toplumsal değerlere bağlı çalışmasından	3,80	1,21	Memnunum
18. Yöneticilerin huzurlu bir okul/bölüm için gösterdiği çabadan	3,78	1,24	Memnunum
19. İdari görev/komisyon vb.'lerine atama /seçme tercihlerinden	3,64	1,36	Memnunum
GENEL ORTALAMA	3,77	1,25	Memnunum



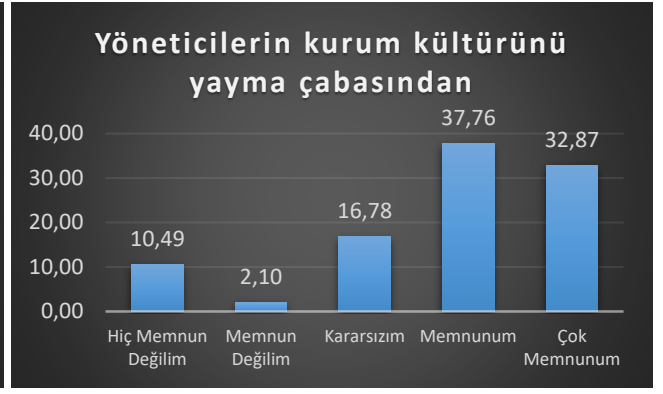
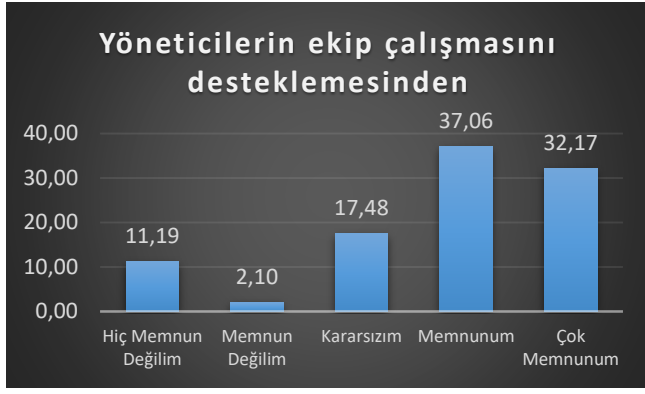
Şekil 14. Yöneticilere ulaşma kolaylığından/Yöneticilerin vizyon sahibi olmasından memnuniyet düzeyleri (%).



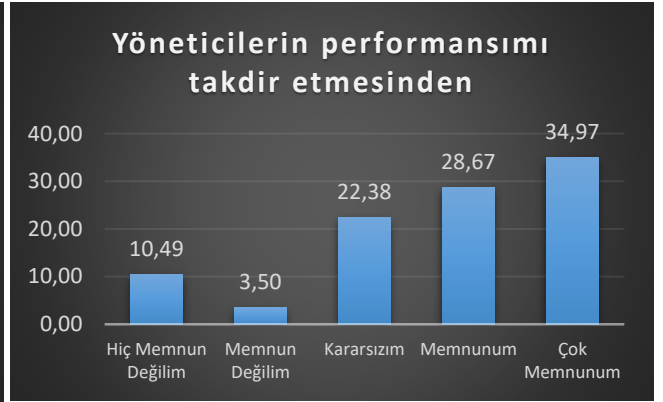
Şekil 15. Yöneticilerin adil olmasından/Yöneticilerin önerileri dikkate almasından memnuniyet düzeyleri (%).



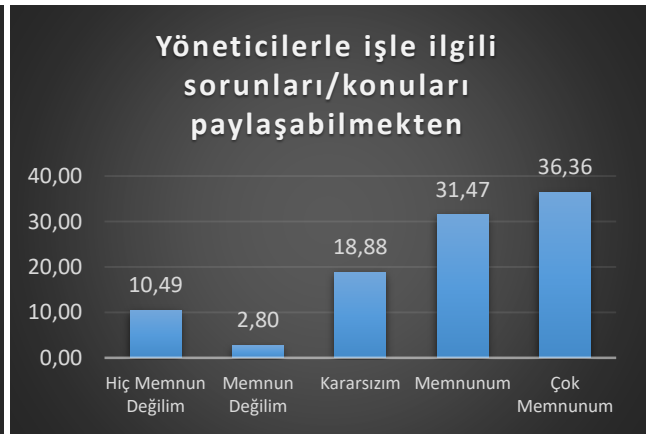
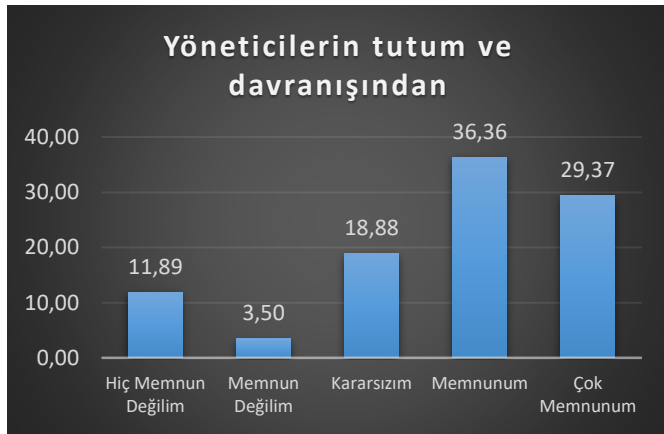
Şekil 16. Yöneticilerin bilgi/deneyimlerini paylaşmasından/Yöneticilerin girişimciliği/yenilikçiliği desteklemesinden memnuniyet düzeyleri (%).



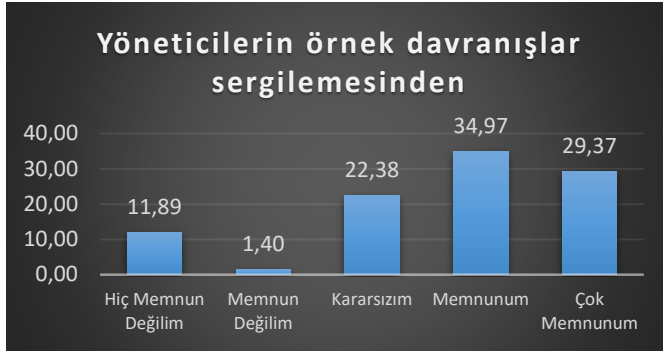
Şekil 17. Yöneticilerin ekip çalışmasını desteklemesinden/Yöneticilerin kurum kültürünü yayma çabasından memnuniyet düzeyleri (%).



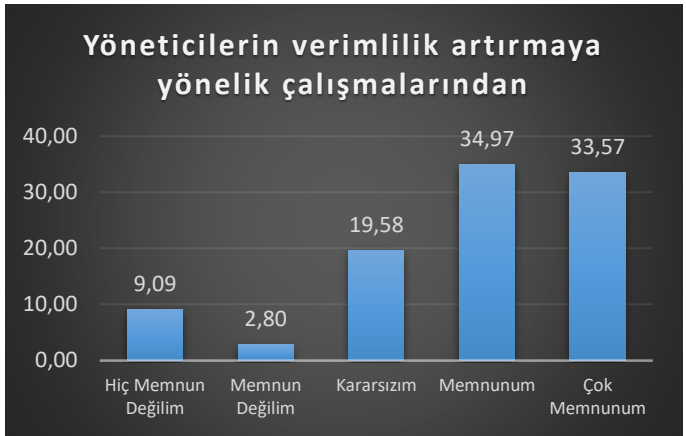
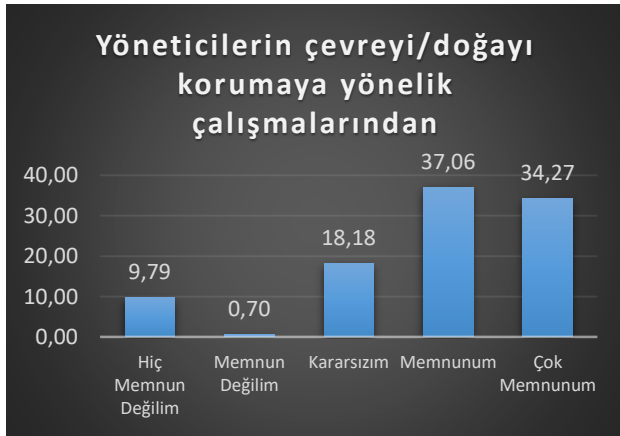
Şekil 18. Yöneticilerin şeffaf ve güvene dayalı ilişki kurmasından/Yöneticilerin performansını takdir etmesinden memnuniyet düzeyleri (%).



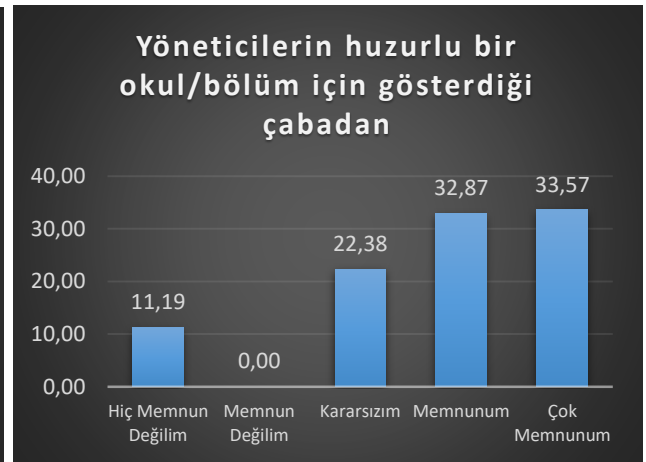
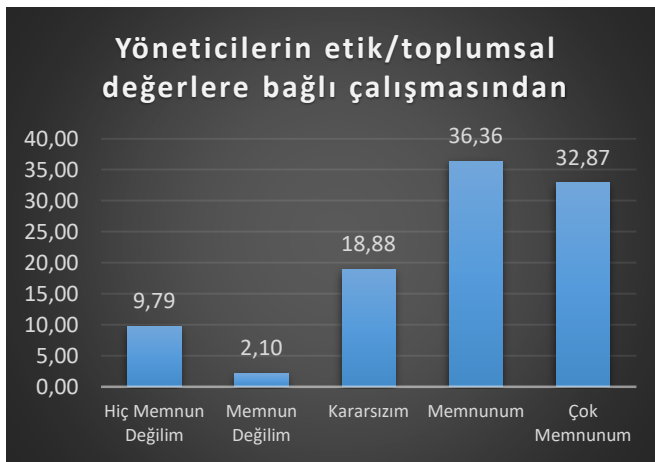
Şekil 19. Yöneticilerin tutum ve davranışından/Yöneticilerle işle ilgili sorunları/konuları paylaşabilmekten memnuniyet düzeyleri (%).



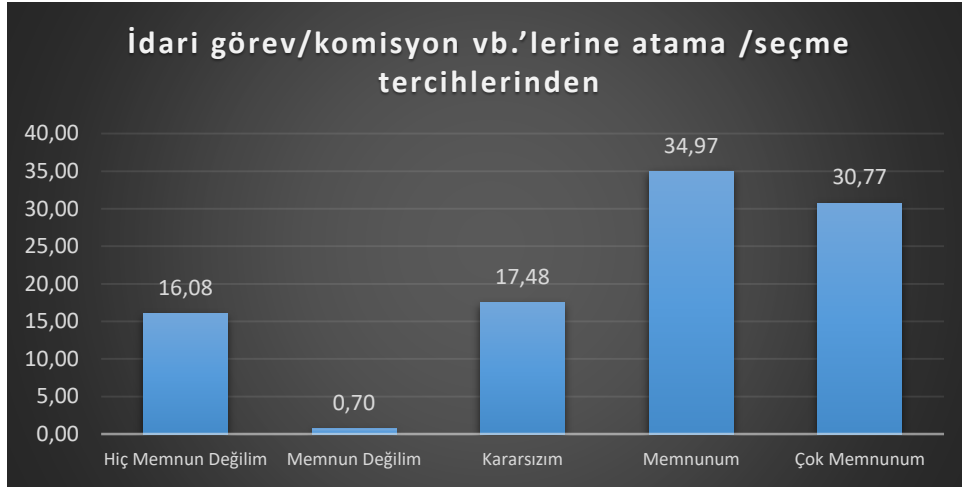
Şekil 20. Yöneticilerin örnek davranışlar sergilemesinden/Yöneticilerin işle ilgili kararlarda fikrimi sormasından memnuniyet düzeyleri (%).



Şekil 21. Yöneticilerin çevreyi/doğayı korumaya yönelik çalışmalarından/Yöneticilerin verimlilik artırmaya yönelik çalışmalarından memnuniyet düzeyleri (%).



Şekil 22. Yöneticilerin etik/toplumsal değerlere bağlı çalışmasından/Yöneticilerin huzurlu bir okul/bölüm için gösterdiği çabadan memnuniyet düzeyleri (%).



Şekil 23. İdari görev/komisyon vb.'lerine atama /seçme tercihlerinden memnuniyet düzeyleri (%).

Diğer Yöneticilerin (Dekan/Müdür, Bölüm Başkanı vb.) Yönetim Anlayışı kategorisinde sorulan her soru için katılımcıların memnuniyet düzeyleri hesaplanmış ve grafik haline getirilerek yukarıda sunulmuştur (Şekil 14 – Şekil 23). Bu sonuca göre idari personelin Diğer Yöneticilerin (Dekan/Müdür, Bölüm Başkanı vb.) Yönetim Anlayışı kategorisinde tüm konulardan “Memnunum” oldukları gözlemlenmiştir.

C. Genel Değerlendirme

Anket sonucunda elde edilen genel memnuniyet düzeyi ile her bir kategori için ortalama memnuniyet düzeyleri Şekil 24’te verilmiştir. Anket genel ortalaması 3,77 olup, kategorilere göre memnuniyet düzeyi üst yöneticilerin (Rektör, Rektör Yardımcıları) yönetim anlayışı 3,76 iken diğer yöneticilerin (Dekan/Müdür, Bölüm Başkanı vb.) yönetim anlayışı 3,77’dir. Anket sonuçlarına göre, idari personelin, yöneticilerin performanslarından genel olarak “Memnun” düzeyinde oldukları görülmektedir.



Şekil 24. Kategorilere göre genel memnuniyet düzeyleri.

SONUÇ VE ÖNERİLER

Niğde Ömer Halisdemir Üniversitesi'nde görev yapan idari personele yöneticilerin performanslarına yönelik memnuniyet düzeylerinin belirlenmesi amacıyla yapılan ankete toplam 562 idari personelin 143'ü katılım göstermiştir (katılım oran % 25,44). Katılımcıların anket sorularına verdikleri cevaplara göre çıkarılan sonuçlar ve öneriler aşağıda sıralanmıştır;

- 1) Üst Yöneticilerin (Rektör, Rektör Yardımcıları) Yönetim Anlayışı ve Diğer Yöneticilerin (Dekan/Müdür, Bölüm Başkanı vb.) Yönetim Anlayışı kategorilerinde memnuniyet düzeyinin genel ortalamaya eşit ve yakın olduğu belirlenmiştir.
- 2) Üst Yöneticilerin (Rektör, Rektör Yardımcıları) Yönetim Anlayışı kategorisinde katılımcıların en yüksek memnuniyet düzeyleri “Yöneticilerin çevreyi/doğayı korumaya yönelik politikalarından”, “Yöneticilerin girişimciliği/yenilikçiliği desteklemesinden”, “Yöneticilerin etik/toplumsal değerlere bağlı politikalarından”, “Yöneticilerin bilgi/deneyimlerini paylaşmasından”, “Yöneticilerin ekip çalışmasını desteklemesinden” konuları olmuştur. Katılımcıların, “İdari görevlere seçilme/atanma ölçütlerinden”, “Akademik atama ve yükseltme ölçütlerinden”, “Yöneticilerin adil olmasından”, “Yöneticilerin performansını takdir etmesinden” diğer konulara göre daha az memnun olduğu gözlenmiştir.
- 3) Diğer Yöneticilerin (Dekan/Müdür, Bölüm Başkanı vb.) Yönetim Anlayışı kategorisinde katılımcıların en yüksek memnuniyet düzeyleri “Yöneticilere ulaşma kolaylığından”, “Yöneticilerin çevreyi/doğayı korumaya yönelik çalışmalarından”, “Yöneticilerin bilgi/deneyimlerini paylaşmasından” konuları olmuştur. Katılımcıların, “İdari görev/komisyon vb.’lerine atama /seçme tercihlerinden”, “Yöneticilerin tutum ve davranışından”, “Yöneticilerin örnek davranışlar sergilemesinden” diğer konulara göre daha az memnun olduğu gözlenmiştir.