

2021 Yılı Memnuniyet Anketi Değerlendirme Raporu

ENGELLİ ÖĞRENCİ ANKETİ DEĞERLENDİRME RAPORU

Ölçme ve
Değerlendirme
Birimi

Mart 2022

AMAÇ VE YÖNTEM

Bu çalışma, Niğde Ömer Halisdemir Üniversitesinde eğitim gören engelli öğrencilere, Üniversitemiz Öğrenci Otomasyon Sistemi (OGRIS) üzerinden memnuniyet düzeylerinin ölçülmesi amacıyla yapılmıştır.

Engelli Öğrenci Memnuniyet düzeylerinin amacıyla Üniversitemiz Ölçme ve Değerlendirme Birimi tarafından bir anket formu hazırlanmıştır. Anket formunda katılımcılara, 15 (on beş) sorudan oluşan 2 (iki) alt kategoride sorular yöneltilmiştir. Anketin ikinci kısmı Beşli Likert Ölçeğine göre hazırlanan ve toplam 9 sorudan Ankette katılımcılardan her bir soru için "[1] Hiç Memnun Değilim, [2] Memnun Değilim, [3] Kısmen Memnunum, [4] Memnunum, [5] Çok Memnunum" şeklinde cevaplar vermesi istenmiştir. Anket OGRIS'te 05 Ocak 2022 – 28 Ocak 2022 tarihleri arasında aktif tutulmuş, katılımın teşvik edilmesi amacıyla tüm öğrencilerin e-posta adreslerine bilgilendirme mesajı gönderilmiştir.

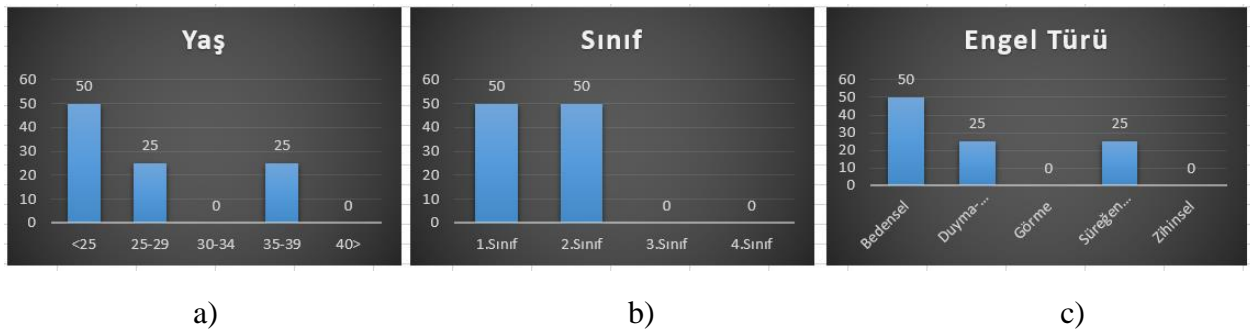
Anket sonucunda her soru için verilen cevapların ortalaması ve standart sapması ile frekans dağılımları hesaplanmıştır.

ANKET SONUÇLARI VE DEĞERLENDİRİLMESİ

1. Katılımcı Bilgileri

Ankete Niğde Ömer Halisdemir Üniversitesi'nde 41 engelli öğrenciden 4'ü katılım göstermiş olup, katılım oran %9,75 olmuştur.

Ankete katılan engelli öğrencilerin yaş, sınıf ve engel türüne göre dağılımı Şekil 1'de verilmiştir. Katılımcıların %50'si 1.Sınıf, %50'si 2.Sınıf öğrencisidir. Ankete katılan öğrencilerin engel türüne bakıldığında %50'si bedensel, %25'i Duyuma Konuşma ve %25'i süregen hastalık olarak ölçülmüştür. Ayrıca katılımcıların yaş grubuna bakıldığında) %50'si 25 yaş altı, %25'i 25-29 yaş aralığında, %25'i 35-39 yaş aralığında olarak görülmüştür (Şekil 1).



Şekil 1. Ankete katılan öğrencilerin yaş (a), sınıf (b) ve engel türü (c) göre dağılımları.

2. Anket Sonuçları

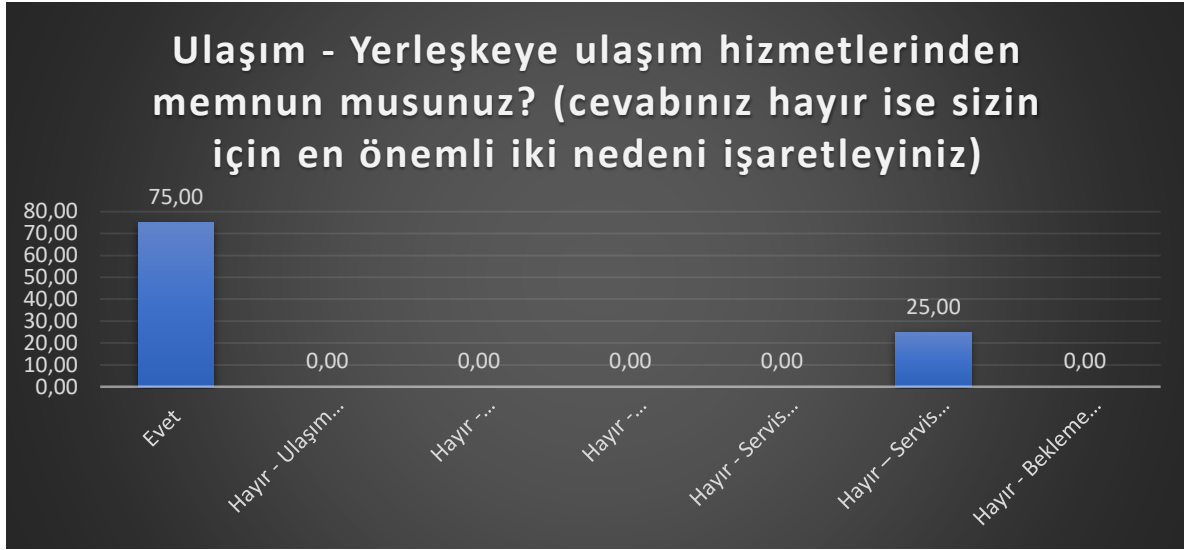
Anketin ilk bölümünde katılımcılardan, kendilerine sorulan eğitim, ulaşım, yol, spor aktiviteleri ve iletişim ile ilgili 5 soruya "Evet" veya "Hayır" şeklinde cevap vermeleri, "Hayır" cevabını verenlerden ise gerekçe olarak verilen seçeneklerden iki tanesini işaretlemeleri istenmiştir. Katılımcıların sorulara verdikleri cevaplar grafikler halinde aşağıda verilmiştir (Şekil 2-Şekil 6). Eğitim ile ilgili olarak sorulan "Binalar derse devamınız için uygun mu? sorusuna ankete katılan öğrencilerin %75'i evet cevabını verirken, %25'i hayır seçeneğini işaretlemiştir (Şekil 2). Hayır cevabını verenlerden %25'i "oturma ekipmanlarının uygunsuzluğundan dolayı hayır cevabı verdiklerini belirtmişlerdir (Şekil 2).



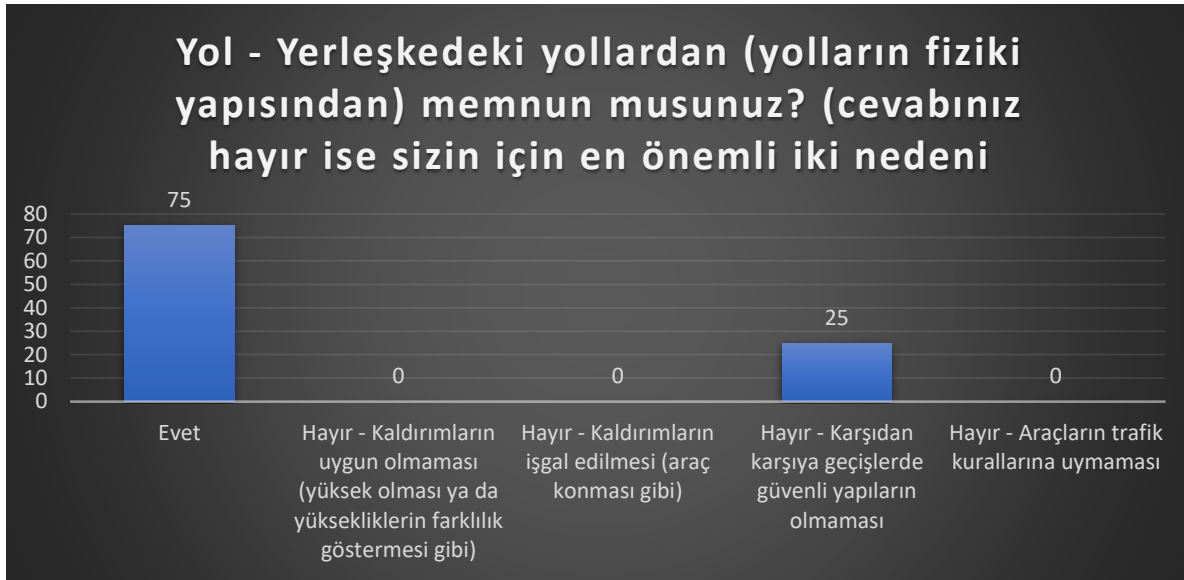
Şekil 2. Binaların derse devam için uygunluğu ile ilgili cevapların dağılımı (%).

Engelli öğrenciler arasında yerleşkeye ulaşım hizmetlerinden memnun olanların oranı %75 gibi olmuştur (Şekil 3). Hayır cevabını verenlerden %25'i ile "Oturma ekipmanlarının (sandalye, sıra vb.) engelliler için uygun olmaması" engelli öğrencilerin şikayet ettikleri hususlar olmuştur (Şekil 3).

Yol ile ilgili olarak öğrencilere yöneltilen "Yerleşkedeki yollardan (yolların fiziki yapısından) memnun musunuz?" sorusuna verilen cevapların dağılımı Şekil 4'de verilmiştir. Katılımcıların %75'i bu konuda memnun olduğunu belirtirken, %25'i hayır cevabını vermiştir. Engelli öğrencilerin şikayet ettikleri konu ise karşıdan karşıya geçişlerde güvenli yapıların olmaması %25 olmuştur (Şekil 4).

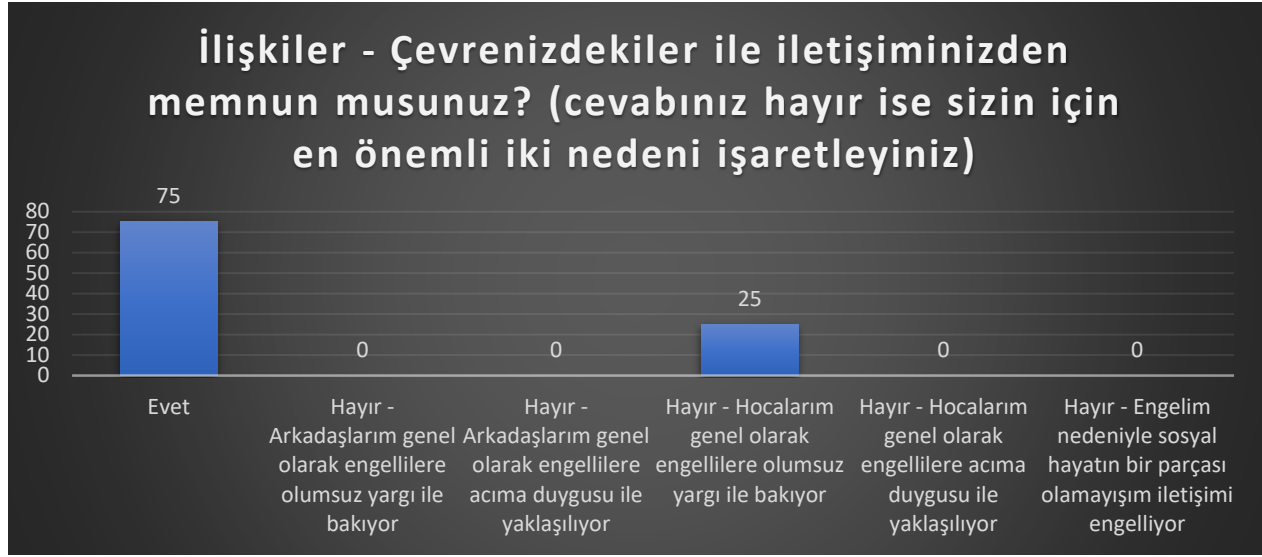


Şekil 3. Yerleşkeye ulaşım hizmetlerinden memnuniyet ile ilgili cevapların dağılımı (%).



Şekil 4. Yol - Yerleşkedeki yollardan (yolların fiziki yapısından) memnuniyet ile ilgili cevapların dağılımı (%).

İletişim ile ilgili olarak öğrencilere yöneltilen " Çevrenizdekiler ile iletişiminizden memnun musunuz?" sorusuna verilen cevapların dağılımı Şekil 5'de verilmiştir. Katılımcıların %75'i bu konuda memnun olduğunu belirtirken, %25'i hayır cevabını vermiştir. Engelli öğrencilerin şikayet ettikleri konu ise Hocaların genel olarak engellilere olumsuz yargı ile bakıyor (%25) olmuştur (Şekil 5).



Şekil 5. İlişkiler - Çevrenizdekiler ile iletişiminizden memnun musunuz? memnuniyet düzeyinin frekans dağılımları (%).

Sportif aktiviteler ile ilgili ankete katılan engelli öğrencilerin memnuniyet düzeylerinin %25'i memnunun derken %25'i "kendisinin istememesi nedeniyle", %25'i "engelliler için spor rehberliğinin yapılmaması" ve %25'i de "bu konuda sunulan hizmetlerden haberdar olmamaları" gösterilmiştir (Şekil 6).

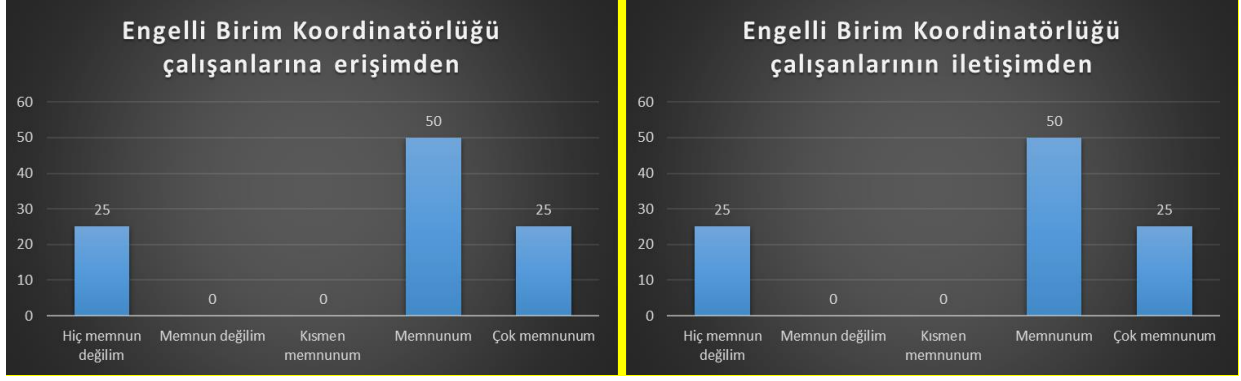


Şekil 6. Spor aktiviteler - Sportif faaliyetlere katılabiliyor musunuz? memnuniyet düzeyinin frekans dağılımları (%).

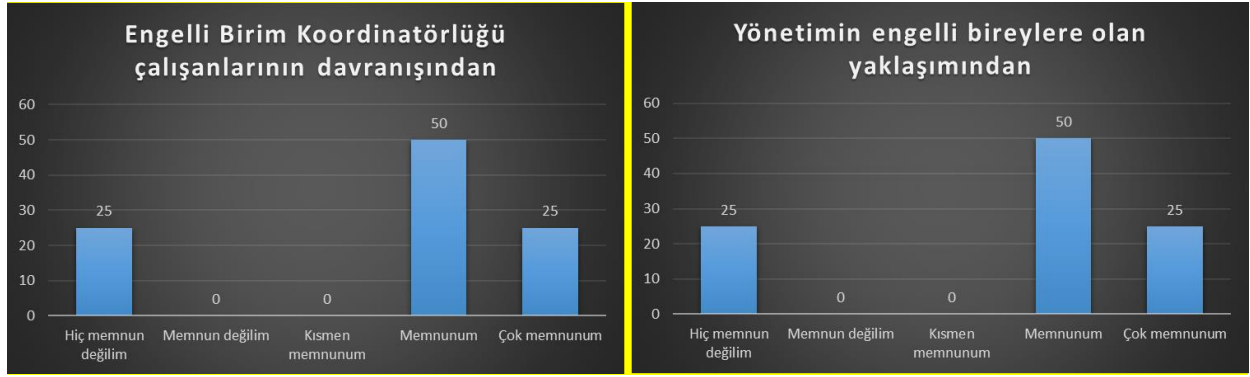
Katılımcıların sorulara verdikleri cevapların ortalamaları ve standart sapmaları ile memnuniyet düzeyleri Çizelge 1'de, sorulara verilen cevapların frekans dağılımları ise Şekil 7- Şekil 11'de verilmiştir. Bu kategoride ortalama memnuniyet düzeyi 3,44 olarak belirlenirken, katılımcıların en fazla memnun oldukları (3,5) hususlar (Engelli Birim Koordinatörlüğü çalışanlarına erişimden / Engelli Birim Koordinatörlüğü çalışanlarının iletişimden / Engelli Birim Koordinatörlüğü çalışanlarının davranışından / Yönetimin engelli bireylere olan yaklaşımından / Yerleşkede engellilerin rahat hareket edebilmesi için sunulan imkânlardan / Akademik personele telefon ya da e-posta ile ulaşabilmekten / İdari personele telefon ya da e-posta ile ulaşabilmekten) olarak belirtilmiştir. En düşük ortalama ise 3,25 ile (Engelliler için yapılan projelerden / Genel olarak Engelli Birim Koordinatörlüğünden) ifade etmişlerdir.

Çizelge 1. Engelli Öğrenci Genel Memnuniyet ortalama puanları ve memnuniyet düzeyleri.

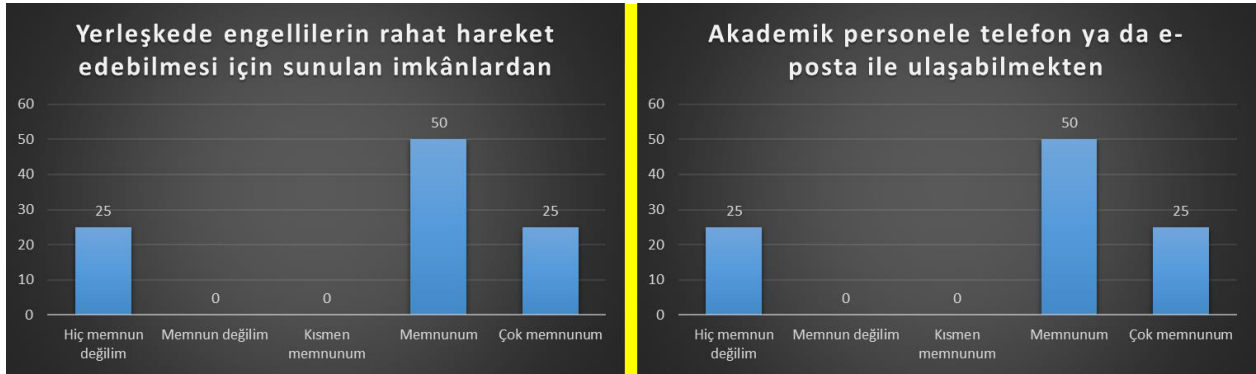
Anket Soruları	Ortalama	Standart Sapma	Memnuniyet Düzeyi
1. Engelli Birim Koordinatörlüğü çalışanlarına erişimden	3,5	1,5	Kısmen memnunum
2. Engelli Birim Koordinatörlüğü çalışanlarının iletişimden	3,5	1,5	Kısmen memnunum
3. Engelli Birim Koordinatörlüğü çalışanlarının davranışından	3,5	1,5	Kısmen memnunum
4. Yönetimin engelli bireylere olan yaklaşımından	3,5	1,5	Kısmen memnunum
5. Yerleşkede engellilerin rahat hareket edebilmesi için sunulan imkânlardan	3,5	1,5	Kısmen memnunum
6. Akademik personele telefon ya da e-posta ile ulaşabilmekten	3,5	1,5	Kısmen memnunum
7. İdari personele telefon ya da e-posta ile ulaşabilmekten	3,5	1,5	Kısmen memnunum
8. Engelliler için yapılan projelerden	3,25	1,3	Kısmen memnunum
9. Genel olarak Engelli Birim Koordinatörlüğünden	3,25	1,3	Kısmen memnunum
GENEL ORTALAMA	3,44		Kısmen memnunum



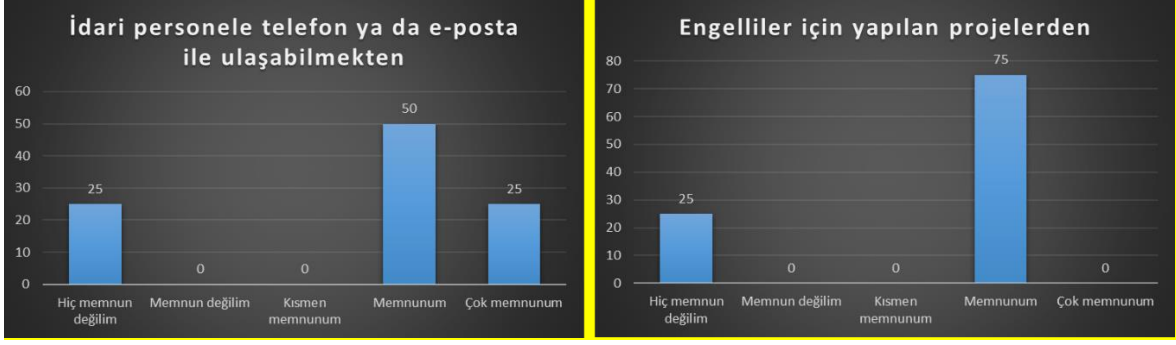
Şekil 7. Engelli Birim Koordinatörlüğü çalışanlarına erişimden ve Engelli Birim Koordinatörlüğü çalışanlarının iletişimden memnuniyet düzeylerinin frekans dağılımları (%).



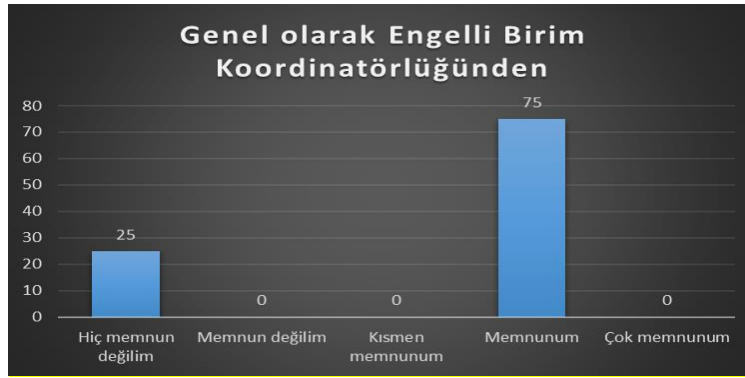
Şekil 8. Engelli Birim Koordinatörlüğü çalışanlarının davranışından ve Yönetimin engelli bireylere olan yaklaşımından memnuniyet düzeylerinin frekans dağılımları (%).



Şekil 9. Yerleşkede engellilerin rahat hareket edebilmesi için sunulan imkânlardan ve Akademik personele telefon ya da e-posta ile ulaşabilmekten memnuniyet düzeylerinin frekans dağılımları (%).



Şekil 10. İdari personele telefon ya da e-posta ile ulaşabilmekten ve Engelliler için yapılan projelerden memnuniyet düzeylerinin frekans dağılımları (%).



Şekil 11. Genel olarak Engelli Birim Koordinatörlüğünden memnuniyet düzeylerinin frekans dağılımları (%).

SONUÇ VE ÖNERİLER

Niğde Ömer Halisdemir Üniversitesinde eğitim gören engelli öğrencilere, Üniversitemiz Öğrenci Otomasyon Sistemi (OGRIS) üzerinden yapılan ankete Üniversitede eğitim gören 41 öğrenciden 4'ü katılım göstermiştir (katılım oran %9,75). Katılımcıların anket sorularına verdikleri cevaplara göre çıkarılan sonuçlar ve öneriler aşağıda sıralanmıştır;

- 1) Ankete katılan öğrencilerin verdikleri cevaplardan, "Engelliler için Yapılan Projelerden" ve "Engelli Birim Koordinatörlüğünden" memnuniyetlerinin düşük olduğu anlaşılmaktadır. Engellilere yönelik projelerin/çalışmaların artırılması gerektiği ile Engelli Birim Koordinatörlüğünün iyileştirmelerin yapılması için gerekli uyarıların yapılması gerekmektedir.
- 2) Ankete katılımın çok düşük seviyede (%9,75) kaldığı görülmüştür. Bu yüzden ankete katılımın artırılması için çalışmalar yapılması gerekmektedir.