

# TÜRK MUSİKİSİ DEVLET KONSERVATUVARI



03882252201



tmdk@ohu.edu.tr



<https://www.ohu.edu.tr/konservatuvar>

## Birim Tanıtımı

Niğde Ömer Halisdemir Üniversitesi Türk Musikisi Devlet Konservatuvarı, 2000 yılında Yükseköğretim Kurulu kararı ile Türk yükseköğretim hayatındaki yerini almış; 2013 yılında temin edilen binası ve öğretim elemanlarıyla kuruluş faaliyetlerine başlamıştır. Konservatuvarımız bugün Merkez Yerleşke'de eğitim-öğretim faaliyetlerini sürdürmekte; Türk Müziği, Müzikoloji ve Ses Eğitimi bölümleri ile geleneksel müzik kültürünün korunması, geliştirilmesi ve bilimsel zeminde aktarılmasına katkı sağlamaktadır.

Web kanıtı: <https://www.ohu.edu.tr/konservatuvar/sayfa/genel-bilgi>

## Tarihçe

Konservatuvarımızda 7 bölüm ve toplam 236 öğrenci bulunmaktadır. İki aktif yüksek lisans programı yürütülmektedir. Kurumda 14 öğretim elemanı, 7 idari personel, 1 güvenlik ve 3 temizlik personeli görev yapmaktadır.

Öğrenci alımları Türk Müziği Bölümü için 2014'ten, Müzikoloji Bölümü için 2016'dan itibaren düzenli olarak sürdürülmüştür.

Web kanıtı: <https://www.ohu.edu.tr/konservatuvar/sayfa/sayilarla-konservatuvarimiz>



## Misyon

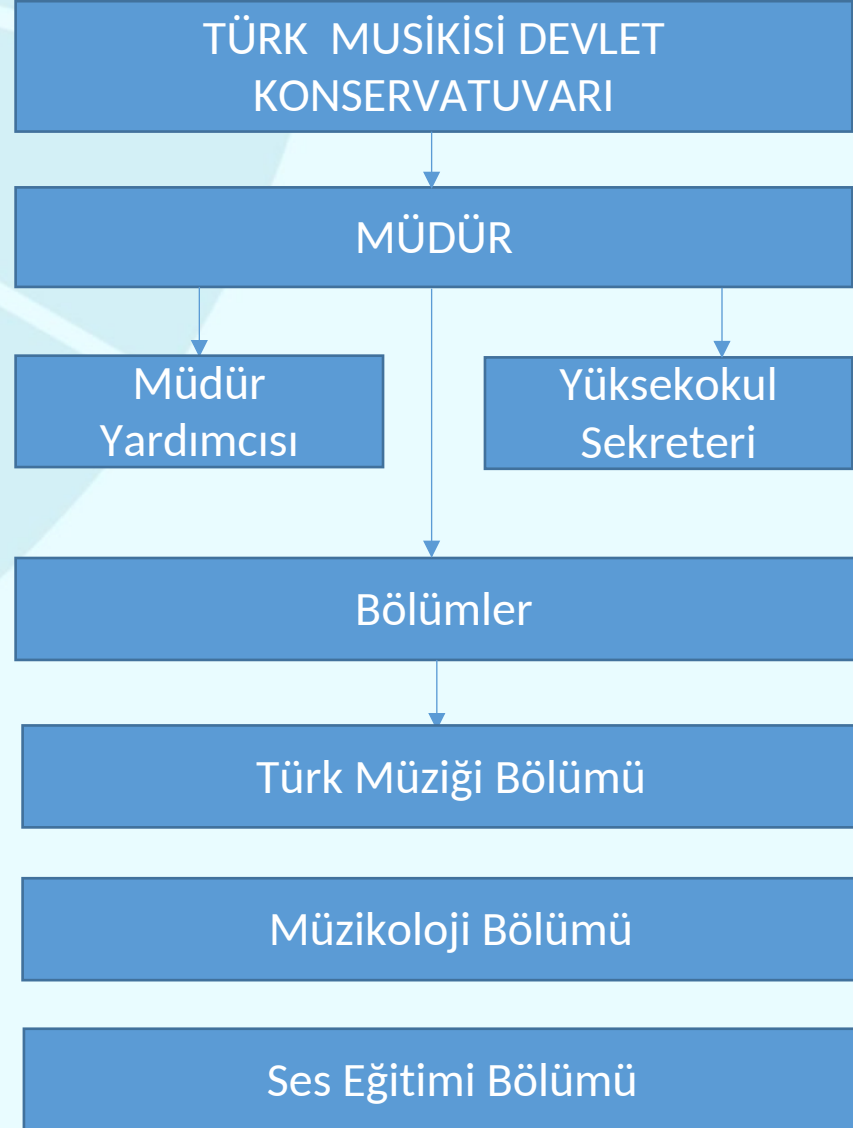
Geleneksel Türk Sanat Müziği ve Türk Halk Müziği'nin özgün yapısını koruyup geliştirerek genç kuşaklara aktarmak; çağdaş, bilimsel ve uygulamalı öğretim yöntemleriyle Atatürk İlke ve Devrimlerine bağlı, mesleki yeterliliğe ve sanatçı sorumluluğuna sahip bireyler yetiştirmek.

## Vizyon

Gücünü kendi kültürel dinamiklerinden alan, geleneği evrensel boyutlara taşıyan; ülke ve dünya kültürüne bilim ve sanat yoluyla katkı sunan saygın bir kurum olmak.

Web kanıtı: <https://www.ohu.edu.tr/konservatuvar/sayfa/misyon-vizyon>

## Organizasyon Şeması



Eđitim Alanı	Sayı	Kapalı Alan	Kapasite
Anfi			
Sınıf	12	60 m2	70
Bilgisayar Laboratuvarı	1	60 m2	50
Müzik Uygulama Atölyesi	3	50 m2	30
Meşkhane	1	80 m2	40
Konser Salonu	1	250 m2	230
<b>Toplam</b>		1240 m2	1250 kiři

**Türk Müziği Bölümü:** 2 Prof. Dr. , 1 Doç. Dr., 2 Dr. Öğr. Üyesi, 4 Öğr. Gör. , 1 Arş. Gör.

**Müzikoloji Bölümü:** 1 Prof. Dr., 3 Dr. Öğr. Üyesi

**Ses Eğitimi Bölümü :** 3 Doç. Dr.

## Kontenjan ve Doluluk İstatistikleri

Birimin Adı	ÖSS Kontenjanı	Kayıt Olan	Doluluk Oranı (%)	Boş Kalan
Türk Müziği	45	45	100	0
Müzikoloji	25	9	37	16

## Programların Öğrenci Sayıları

Birim Adı	I. Öğretim			II. Öğretim			Toplam		GENEL TOPLAM
	K	E	Toplam	K	E	Toplam	K	E	
Türk Müziği	78	95	173	-	-		78	95	173
Müzikoloji	38	25	63	-	-		38	25	63

Toplam Öğrenci Sayısı: 236

- Genç, dinamik ve deneyimli akademik/idari kadro
- Merkez Yerleşke'de ulaşılabilir, güvenli ve donanımlı eğitim ortamı
- Konser salonu, meşkhane, uygulama atölyeleri ve bilgisayar laboratuvarı
- Türk musikisi, müzikoloji ve ses eğitimi alanlarında ihtisaslaşma
- Niğde ve çevresindeki yerel müzik geleneklerine erişim kolaylığı
- Kapadokya bölgesine yakınlığın sağladığı kültürel/turistik görünürlük
- Uluslararası değişim, araştırma ve sanatsal etkinlik olanakları

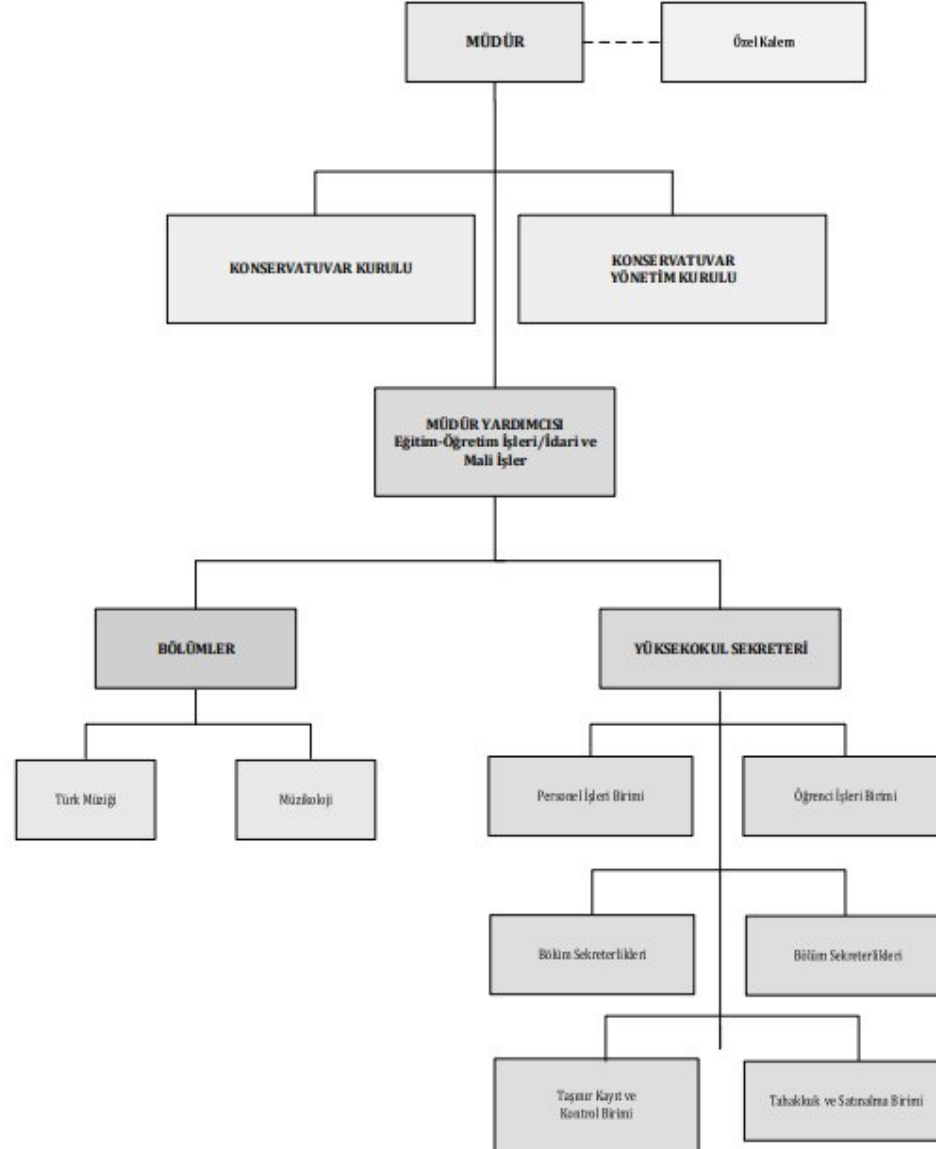
## A. LİDERLİK, YÖNETİŞİM VE KALİTE

### A.1. Liderlik ve Kalite

Kurum, kurumsal dönüşümünü sağlayacak yönetim modeline sahip olmalı, liderlik yaklaşımları uygulamalı, iç kalite güvence mekanizmalarını oluşturmalı ve kalite güvence kültürünü içselleştirmelidir.

A.1. Liderlik ve Kalite	OLGUNLUK DÜZEYİ				
A.1.1. Yönetişim modeli ve idari yapı	1	2	3	4	5
<p><b>Olgunluk Düzeyi 3:</b> Konservatuvarın yönetim ve organizasyonel yapılanmasına ilişkin uygulamalar izlenmekte ve iyileştirilmektedir.</p> <p>KANITLAR</p> <ol style="list-style-type: none"><li>1. Konservatuvar Organizasyon Şeması: <a href="https://www.ohu.edu.tr/konservatuvar/sayfa/organizasyon-semasi">https://www.ohu.edu.tr/konservatuvar/sayfa/organizasyon-semasi</a></li><li>2. Akademik/İdari Görev Tanımları: <a href="https://www.ohu.edu.tr/konservatuvar/sayfa/gorev-tanimlari">https://www.ohu.edu.tr/konservatuvar/sayfa/gorev-tanimlari</a></li><li>3. İş Akış Süreçleri: <a href="https://www.ohu.edu.tr/konservatuvar/sayfa/is-akis-surecleri">https://www.ohu.edu.tr/konservatuvar/sayfa/is-akis-surecleri</a></li><li>4. Kurullar ve Komisyonlar: <a href="https://www.ohu.edu.tr/konservatuvar/sayfa/kurullar-ve-komisyonlar">https://www.ohu.edu.tr/konservatuvar/sayfa/kurullar-ve-komisyonlar</a></li><li>5. Birim Kalite Komisyonu: <a href="https://www.ohu.edu.tr/konservatuvar/sayfa/birim-kalite-komisyonu">https://www.ohu.edu.tr/konservatuvar/sayfa/birim-kalite-komisyonu</a></li><li>6. Bölüm sayfaları: <a href="https://www.ohu.edu.tr/konservatuvar/turkmuzigi">https://www.ohu.edu.tr/konservatuvar/turkmuzigi</a> <a href="https://www.ohu.edu.tr/konservatuvar/muzikoloji">https://www.ohu.edu.tr/konservatuvar/muzikoloji</a>   <a href="https://www.ohu.edu.tr/konservatuvar/sesegitimi">https://www.ohu.edu.tr/konservatuvar/sesegitimi</a></li></ol>					

T.C.  
ÖMER HALİSDEMİR ÜNİVERSİTESİ  
TÜRK MÜSİKİSİ DEVLET KONSERVATUVARI  
ORGANİZASYON ŞEMASI, 2020



## Organizasyon Şeması

<https://www.ohu.edu.tr/konservatuvar/sayfa/organizasyon-semasi>

Web kanıtı: Organizasyon Şeması — <https://www.ohu.edu.tr/konservatuvar/s>

GÖREV/İŞ TANIMI FORMU	
KADRO VEYA POZİSYONUN	
BİRİM/ALT BİRİMİ	Türk Musikisi Devlet Konservatuarı
STATÜSÜ	[ X ] MEMUR [ ] SÖZLEŞMELİ PERSONEL
UNVANI	YÜKSEKOKUL SEKRETERİ
GÖREVİ	YÜKSEKOKUL SEKRETERİ
SINIFI	Genel İdare Hizmetleri
KODU	
ÜST YÖNETİCİSİ	REKTÖR
BAĞLI BULUNDUĞU YÖNETİCİ/YÖNETİCİLERİ	MÜDÜR
ASTLARI	Türk Musikisi Devlet Konservatuarı İdari Personeli
A. GÖREV/İŞLERE İLİŞKİN BİLGİLER	
1) GÖREV/İŞİN KISA TANIMI İlgili Mevzuat çerçevesinde, Üniversite üst yönetimi tarafından belirlenen amaç ve ilkelere uygun olarak; Konservatuvarın vizyonu, misyonu doğrultusunda eğitim-öğretimi gerçekleştirmek için gerekli tüm idari ve akademik faaliyetlerin etkililik, verimlilik ve etik ilkelere uygun olarak yürütülmesinin sağlanması.	
2) GÖREV/İŞ YETKİ VE SORUMLULUKLAR <ul style="list-style-type: none"> <li>2547 sayılı Yükseköğretim Kanunu, 657 sayılı Devlet Memurları Kanunu, Akademik Teşkilat Yönetmeliği ve ilgili mevzuatlar çerçevesinde verilen görevleri yapmak.</li> <li>Yönetim fonksiyonlarını (Planlama, Örgütlenme, Yöneltilme, Koordinasyon, Karar Verme ve Denetim) kullanarak, Konservatuvarın akademik ve idari anlamda etkin ve uyumlu bir biçimde çalışması için Müdüre yardımcı olmak.</li> <li>Konservatuvar hizmetlerinin etkili, verimli ve süratli bir şekilde sunulmasını sağlamak.</li> <li>Konservatuvar idari personelinin Kanunlar ve Yönetmelikler çerçevesinde belirlenmiş faaliyetleri yerine getirmesi hususunda Müdüre yardımcı olmak.</li> <li>Akademik ve idari personel ile ilgili mevzuatı ve değişiklikleri sürekli takip etmek, edilmesini sağlamak.</li> <li>Birimlerden çıkan ve birimlere giren her türlü yazı ve belgeyi kontrol etmek.</li> <li>Kurum/kuruluş ve şahıslardan Müdürlüğe gelen yazıların havalesini yapmak ve cevabi yazıların</li> </ul>	

## KONSERVATUVAR KURULU GÖREV/İŞ YETKİ VE SORUMLULUKLAR

### GENEL BİLGİLER

- Yüksekokul Kurulu, müdürün başkanlığında, müdür yardımcıları ve okulu oluşturan bölüm veya ana bilim dalı başkanlarından oluşur. Yüksekokul Kurulu olağan toplantılarını her yarıyıl başında ve sonunda yapar.
- Müdür, gerekli görüldüğü hallerde Yüksekokul Kurulunu toplantıya çağırır.

- 2547 sayılı Yükseköğretim Kanunu, 657 sayılı Devlet Memurları Kanunu, Akademik Teşkilat Yönetmeliği ve ilgili mevzuatlar çerçevesinde verilen görevleri yapmak.
- Konservatuvarın eğitim-öğretim, bilimsel araştırma, yayım faaliyetleriyle ilgili esasların belirlenmesi, programlanması, planlanması ile ilgili kararlar almak.
- Konservatuvar Yönetim Kuruluna üye seçmek.
- Konservatuvar işleyişine ilişkin Yönergeleri hazırlamak.
- YÖK'ün öngördüğü çeşitli taslak çalışmalarını görüşmek ve kararlar almak.
- Konservatuvar bölümlerine ait eğitim-öğretim planlarını görüşmek ve karara bağlamak.
- Seçmeli ders kontenjanlarının üst limitlerini bölümlerden gelen görüşleri de dikkate alarak belirlemek.
- Özel Yetenek sınavı ile alınacak öğrencilerle ilgili yurt içi ve yurt dışı kontenjanları belirlemek.
- Yatay geçişle alınacak öğrencilerin kontenjanlarını belirlemek.
- Öğrenci Değişim Programı kapsamında yurt dışına giden öğrencilerin alacakları dersler/başarı notlarını görüşmek ve karara bağlamak.
- Mevlana Değişim Programı kapsamında yurt dışına giden öğrencilerin alacakları dersler/başarı notlarını görüşmek ve karara bağlamak.
- Bölüm açma/kapatma tekliflerini görüşmek ve karara bağlamak.
- Bölümlerin öğrenci yoğunluğuna göre şubelere ayrılması konusunda karar almak.
- Seçmeli derslerin açılma önerilerini değerlendirmek ve öğrenci limitlerini belirlemek.
- Kanun ve yönetmeliklerle verilen diğer görevleri yapmak.
- Müdürün görev alanı ile ilgili verdiği diğer işleri yapmak.

## PROFESÖR, DOÇENT VE DOKTOR ÖĞRETİM ÜYESİ GÖREV/İŞ YETKİ VE SORUMLULUKLAR

### GENEL BİLGİLER

- Öğretim Üyeleri:** Yükseköğretim kurumlarında görevli profesör, doçent ve yardımcı doçentlerdir.
- Profesör:** En yüksek düzeydeki akademik unvana sahip kişidir.
- Doçent:** Doçentlik sınavını başarıyla akademik unvana sahip kişidir.
- Doktor Öğretim Üyesi:** Doktora çalışmalarını başarı ile tamamlamış, tıpta uzmanlık veya belli sanat dallarında yeterlik belge ve yetkisini kazanmış, ilk kademedeki akademik unvana sahip kişidir.
- 2547 sayılı Yükseköğretim Kanunu'nda ve akademik teşkilat yönetmeliğinde belirtilen görevleri yapmak.
- YÖKSİS'teki kişisel bilgilerini sürekli güncel tutmak.
- Üniversitelerarası Kurulun vermiş olduğu doçentlik jüri üyeliği görevliliğini ve diğer yükseköğretim kurumlarınca verilen jüri üyeliği görevlerini yerine getirmek.
- Üyesi olduğu kurul ve komisyonlar kapsamındaki görevlerini yerine getirmek.
- Görev süresi uzatmaya ilişkin iş ve işlemlerini şahsi olarak takip etmek.
- Ömer Halisdemir Üniversitesi üst yönetimi tarafından belirlenen amaç ve ilkelere uygun olarak; Konservatuvarın vizyonu, misyonu doğrultusunda eğitim-öğretimi gerçekleştirmek için gerekli tüm faaliyetlerinin düzenli, etkin ve verimli bir şekilde yürütülmesi amacıyla çalışmalar yapmak.
- Bilimsel araştırmalar yapmak ve yayınlamak.
- Mevcut potansiyelinin tümünü kullanarak Konservatuvarın ve bulunduğu bölümün amaç ve hedeflerine ulaşmaya çalışmak.
- Konservatuvar kalite sistemi bünyesinde kendi sorumluluğunda belirtilen faaliyetleri yerine getirmek.
- Sorumlusu olduğu derslerde sürekli kalite iyileştirme çalışmaları yapmak.
- Sorumlusu olduğu dersler için Konservatuvar Müdürünün talep ettiği bilgileri ve dokümanları vermek.
- Her yarıyıl sonunda sorumlusu olduğu dersler için öğrenciler tarafından doldurulan ders değerlendirme formu sonuçlarına göre iyileştirme çalışmaları yapmak.
- Derslerini ve danışmanlık görevini Yükseköğretim Mevzuatına uygun ve en iyi şekilde yerine getirmek.
- Yabancı dil ve akademik bilgi seviyesi ile entelektüel donanımını sürekli geliştirmek.

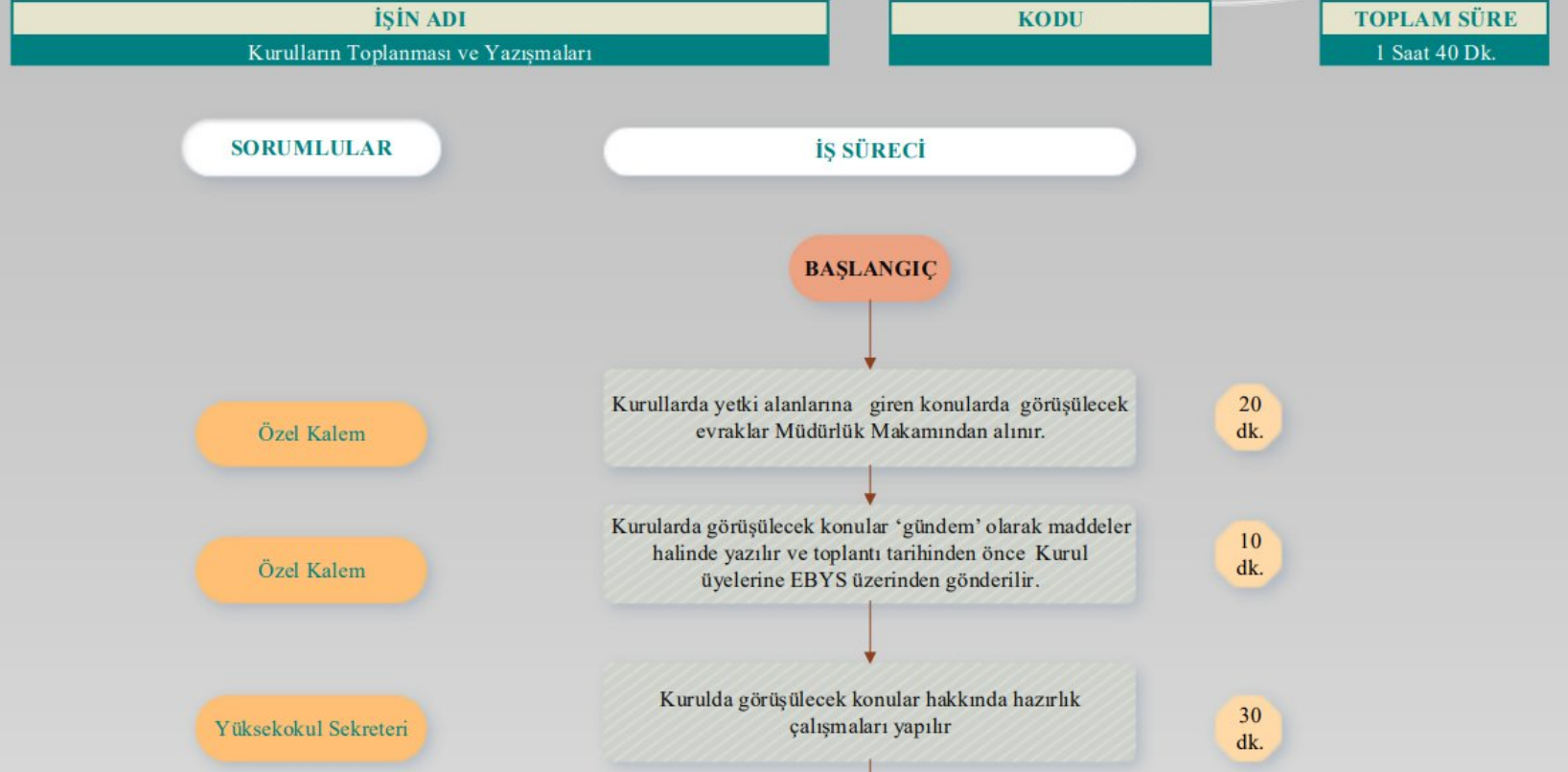
Personel/Akademik Görev Tanımları-Kurulların Görevleri

<https://static.ohu.edu.tr/uniweb/media/portallar/konservatuvar//sayfalar/27053/eqyli0o0.pdf>



## İş Akış Süreçleri

1. Özel Kalem Birimi
2. Personel İşleri
3. Tahakkuk ve Satın Alma
4. Taşınır Kayıt Kontrol
5. Öğrenci İşleri
6. Bölüm Sekreterlikleri



## İş Akış Süreçleri

<https://www.ohu.edu.tr/konservatuvar/sayfa/is-akis-surecleri>

A.1. Liderlik ve Kalite	OLGUNLUK DÜZEYİ				
A.1.2. Liderlik	1	2	3	4	5
Olgunluk Düzeyi 4: Liderlik uygulamaları ve kalite kültürüne katkısı izlenmekte; toplantı, duyuru ve komisyon süreçleriyle iyileştirilmektedir.					
KANITLAR					
1. Müdürlük/yönetim sayfaları ve kurullar					
2. Akredite Toplantısı duyuruları: <a href="https://www.ohu.edu.tr/konservatuvar">https://www.ohu.edu.tr/konservatuvar</a>					
3. Kalite Koordinatörlüğü Bilgilendirme Toplantısı: <a href="https://www.ohu.edu.tr/konservatuvar">https://www.ohu.edu.tr/konservatuvar</a>					
4. Birim Kalite Komisyonu: <a href="https://www.ohu.edu.tr/konservatuvar/sayfa/birim-kalite-komisyonu">https://www.ohu.edu.tr/konservatuvar/sayfa/birim-kalite-komisyonu</a>					
5. Komisyon Kararları: <a href="https://www.ohu.edu.tr/konservatuvar/sayfa/komisyon-kararlari">https://www.ohu.edu.tr/konservatuvar/sayfa/komisyon-kararlari</a>					
6. <b>Müdür Açık Kapı Uygulaması:</b> <a href="https://www.ohu.edu.tr/konservatuvar/duyuru/73987">https://www.ohu.edu.tr/konservatuvar/duyuru/73987</a>					



## Konservatuvarımızda Açık Kapı Uygulaması başlatılmıştır.

Duyurular 17.02.2025



Konservatuvarımız öğrencilerinin istek ve taleplerinin dinlenmesi, öğrencilerimizin akademik gelişim faaliyetlerinin desteklenmesi ve Yönetim-Öğrenci birlikteliğini Konservatuvarımız kapsamında uygulanır kılmak ve her yönüyle her an ulaşılabilir bir Konservatuvar olmak amacıyla 2024-2025 Eğitim-Öğretim bahar dönemi itibariyle Türk Musikisi Devlet Konservatuvarında Açık Kapı Uygulaması başlatılmıştır.

Açık Kapı görüşmelerinde öğrencilerimizin gözlem, tespit ve önerilerinin dinlenmesi, çözüm yolları geliştirilerek Konservatuvarımızın gelişmesine ve hizmet kalitesine katkı sunulması hedeflenmektedir.

Bu uygulama ile birlikte Konservatuvarımız Müdürü Prof. Dr. Timur VURAL 2024-2025 Eğitim-Öğretim yılı bahar dönemi boyunca her hafta **Pazartesi günü 14:30-17:30** saatleri arasında önceden randevu almaksızın Konservatuvarımız öğrencilerini makamında kabul edecektir.

Açık Kapı Uygulaması kapsamında Konservatuvarımız Müdürü Prof. Dr. Timur VURAL ile doğrudan görüşmek ve taleplerini iletmek isteyen öğrencilerimiz belirtilen tarih ve saatlerde önceden randevu almaksızın [tmdk@ohu.edu.tr](mailto:tmdk@ohu.edu.tr) mail adresi üzerinden veya **0388 225 2100** numaralı telefonda başvuru yapabilecek ve tüm başvuran öğrencilerimiz sırayla Konservatuvarımız Müdürü ile görüşeceklerdir.

\*Açık Kapı Uygulamasının ilki 24 Şubat 2025 tarihinde gerçekleştirilecektir. Öğrencilerimiz bu tarihten itibaren randevu almaksızın mail veya telefon ile başvurarak belirtilen saatte Müdürümüz ile görüşebileceklerdir

### Diğer Duyurular

#### Fidan Dikme Etkinliği

30.04.2026

#### Türk Müziği Akredite Toplantısı

17.04.2026

#### Öğrencilerimiz Ses Yarışmasında Ödül Aldılar

17.04.2026

#### Akredite Toplantısı

15.04.2026

#### Kalite Koordinatörlüğü Bilgilendirme Toplantısı

09.04.2026

#### MEZUN ÖĞRENCİ ANKETİ

28.11.2022

[Tüm Haberler »](#)

<https://www.ohu.edu.tr/konservatuvar/duyuru/73987>

# Kalite Koordinatörlüğü Bilgilendirme Toplantısı

👤 Duyurular 📅 09.04.2026



Konservatuvarımızda Kalite Süreçlerini geliştirmeye yönelik Üniversitemiz Kalite Ekibince toplantı düzenlenmiştir. Konservatuvar Müdürü, Müdür Yardımcısı, ilgili öğretim elemanları ve memurların katılımıyla web sayfasına yönelik düzenleme ve düzeltme çalışmaları icra edilmiştir.



<https://www.ohu.edu.tr/konservatuvar/duyuru/76240>

## Akredite Toplantısı

Duyurular 15.04.2026



Konservatuvarımız Türk Müziği Bölümü'ne yönelik olarak Akreditasyon bilgilendirme toplantısı icra edilmiştir. Mühendislik Fakültesi İnsaat Mühendisliği Akreditasyon işlemlerinden sorumlu olan Doç. Dr. Firdevs Uysal süreçlere ve hazırlık faaliyetlerine yönelik bilgilendirme ve istişarelerde bulunmuştur



### Diğer Duyurular

Fidan Dikme Etkinliği

30.04.2026

Türk Müziği Akredite Toplantısı

17.04.2026

Öğrencilerimiz Ses Yarışmasında

17.04.2026

Kalite Koordinatörlüğü Bilgilendir

09.04.2026

MEZUN ÖĞRENCİ ANKETİ

28.11.2022

<https://www.ohu.edu.tr/konservatuvar/duyuru/76253>

Son Güncelleme Tarihi : 15.04.2026

## KALİTE KOMİSYONU KARARI

Toplantı Tarihi	Kimlik /Dosya No	Toplantı Sayısı
12/12/2025	14948254-050.04	3

12/12/2025 tarihinde saat 13:30'da Prof. Dr. Timur VURAL başkanlığında, aşağıda imzaları bulunan üyelerin katılımlarıyla toplanarak gündemdeki konuları görüşmüş ve aşağıdaki kararları almıştır.

**TOPLANTIYA KATILANLAR**

Prof. Dr. Timur VURAL	Başkan
Prof. Dr. Timur VURAL	Müzikoloji Bölümü ve ABD Bşk. V.
Doç. Dr. Resul BAĞI	Türk Müziği Bölümü ve ABD Bşk. V.
Doç. Dr. Mehmet Sait Halim GENÇOĞLU	Ses Eğitimi Bölümü ve ABD Bşk. V.
Doç. Dr. Erhan ZETEROĞLU	Üye
Dr. Öğr. Üyesi Fulya SOYLU BAĞÇECİ	Üye
Dr. Öğr. Üyesi Mehmet ARSLANBOĞA	Üye
Arş. Gör. Mustafa Emre TOKER	Üye
Sultan EROL	Raportör
Osman SARIKAYA	Mezun Temsilcisi

**KARAR NO/2025/03:** Üniversitemiz İş Sağlığı ve Güvenliği Koordinatörlüğünün İş Akış Süreci Risk Değerlendirme Eğitimine ilişkin 10.11.2025 tarih ve 735727 sayılı yazısı görüşüldü.

Konservatuvarımızda yürütülen iş akış süreçlerinin, T.C. Hazine ve Maliye Bakanlığı mevzuatı ile kalite yönetim sistemi çalışmaları çerçevesinde güvenli, etkin ve sürdürülebilir biçimde yürütülmesini sağlamak amacıyla hazırlanan İş Akış Süreci Risk Değerlendirme Raporunun kabulüne, birimiz web sayfasında yayınlanmasına oybirliği ile karar verildi.

## KALİTE KOMİSYONU KARARI

Toplantı Tarihi	Kimlik /Dosya No	Toplantı Sayısı
01/12/2025	14948254-050.04	2

01/12/2025 tarihinde saat 09:30'da Prof. Dr. Timur VURAL başkanlığında, aşağıda imzaları bulunan üyelerin katılımlarıyla toplanarak gündemdeki konuları görüşmüş ve aşağıdaki kararları almıştır.

**TOPLANTIYA KATILANLAR**

Prof. Dr. Timur VURAL	Başkan
Prof. Dr. Timur VURAL	Müzikoloji Bölümü ve ABD Bşk. V.
Doç. Dr. Resul BAĞI	Türk Müziği Bölümü ve ABD Bşk. V.
Doç. Dr. Mehmet Sait Halim GENÇOĞLU	Ses Eğitimi Bölümü ve ABD Bşk. V.
Doç. Dr. Erhan ZETEROĞLU	Üye
Dr. Öğr. Üyesi Fulya SOYLU BAĞÇECİ	Üye
Öğr. Gör. Dr. Mehmet ARSLANBOĞA	Üye
Arş. Gör. Mustafa Emre TOKER	Üye
Zöhre DURAN	Raportör
Osman SARIKAYA	Kalite Topluğu Öğrenci Temsilcisi

**KARAR NO/2025/02:** Üniversitemiz Kalite Koordinatörlüğünün İyileştirme Raporuna ilişkin 31.10.2025 tarih ve 731887 sayılı yazısı görüşüldü.

Kurumsal akreditasyon çalışmaları kapsamında hazırlanan Konservatuvarımız İyileştirme Raporu'nun kabulüne, kararın Yönetim Kurulunda görüşülerek birimiz web sayfasında yayınlanmasına oybirliği ile karar verildi.

## Kalite Komisyon Kararları

<https://www.ohu.edu.tr/konservatuvar/sayfa/komisyon-kararlari>

A.1. Liderlik ve Kalite	OLGUNLUK DÜZEYİ				
A.1.3. Kurumsal dönüşüm kapasitesi	1	2	3	4	5
<p>Olgunluk Düzeyi 4: Amaç, misyon ve hedefler doğrultusunda deęişim yönetimi izlenmekte ve önlemler alınmaktadır.</p> <p>KANITLAR</p> <ol style="list-style-type: none"><li>1. Stratejik Plan: <a href="https://www.ohu.edu.tr/konservatuvar/sayfa/stratejik-plan">https://www.ohu.edu.tr/konservatuvar/sayfa/stratejik-plan</a></li><li>2. Eylem Planı Takvimi: <a href="https://www.ohu.edu.tr/konservatuvar/sayfa/eylem-planı-takvimi">https://www.ohu.edu.tr/konservatuvar/sayfa/eylem-planı-takvimi</a></li><li>3. Risk Deęerlendirmesi: <a href="https://www.ohu.edu.tr/konservatuvar/sayfa/risk-deęerlendirmesi">https://www.ohu.edu.tr/konservatuvar/sayfa/risk-deęerlendirmesi</a></li><li>4. İyileştirmeler: <a href="https://www.ohu.edu.tr/konservatuvar/sayfa/iyilestirmeler">https://www.ohu.edu.tr/konservatuvar/sayfa/iyilestirmeler</a></li><li>5. Raporlar: <a href="https://www.ohu.edu.tr/konservatuvar/sayfa/raporlar">https://www.ohu.edu.tr/konservatuvar/sayfa/raporlar</a></li></ol>					



## 2024-2028 STRATEJİK PLANI



NOHUuniversitesi

[www.ohu.edu.tr](http://www.ohu.edu.tr)



NIĞDE ÖMER HALİSDEMİR ÜNİVERSİTESİ

# 2024-2028 STRATEJİK PLANI

[www.ohu.edu.tr](http://www.ohu.edu.tr)

<https://static.ohu.edu.tr/uniweb/media/dosya/spikiliplan.pdf>

## -TÜRK MUSİKİSİ DEVLET KONSERVATUVARI 2026 YILI EYLEM PLANI

	EYLEM	AÇIKLAMA	TARİH	SP HEDEF
1	Bologna ders bilgi paketlerinin güncel tutulmasının sağlanması	Bologna paketlerine yönelik komisyon tarafından kontroller yapılması	Haziran	
2	Dezavantajlı gruplara yönelik sosyal, kültürel ve eğitim faaliyetlerinin artırılması	Birimlerimizdeki faaliyetlerin sayı ve nitelik olarak artırılmasının desteklenmesi	Mayıs	
3	Fiziksel mekânların (derslik, laboratuvar vb.) iyileştirilmesine veya artırılmasına yönelik faaliyetler yapılması	Derslik ve diğer ortamların tamir ve bakımları	Mayıs	
4	Engelsiz yaşam için düzenleme veya iyileştirme faaliyetlerinin artırılması	Engelsiz yaşam içeriğinin sürekli geliştirilmesi	Kasım	
5	Öğrenciler için Niğde ve çevresine yönelik kültür gezileri gerçekleştirilmesi	Yeni başlayan öğrencilere Niğde Kültürü gezi icra edilmesi	Kasım	
6	Kültürel, sanatsal ve sportif faaliyetlerin birimler düzeyinde teşvik edilmesi	<u>Klüplerin desteklenmesi</u>	Mart	



### 1.3 İyileştirme Önerileri ve Aksiyon Planı

	İyileştirme Alanı	Önerilen Aksiyon	Sorumlu Birim / Kişi	Hedef Tarih	Sonuç	Kanıt
A	Kalite	Öğrenci kalite temsilcisi seçilmesi	*TMDK Yönetimi *Bölüm Başkanlıkları	2024/2025 Güz / Bahar	Gerçekleşti	Kanıt <a href="https://www.ohu.edu.tr/konservatuvar/duyuru/75056">https://www.ohu.edu.tr/konservatuvar/duyuru/75056</a>
B	Eğitim Öğretim	Öğrenci/Danışman toplantılarında USD kodlu derslerin önemine değinilmesi, işlevselliğinin artırılması ve disiplinler arası eğitimin öneminin artırılması	*TMDK Yönetimi *Bölüm Başkanlıkları *Akademik Kadro	2025/... Sürekli	Gerçekleşti	Kanıt <a href="https://www.instagram.com/p/DO8MWdiDEm0/?igsh=MWh3OTJpaHQ5bjM2dQ==">https://www.instagram.com/p/DO8MWdiDEm0/?igsh=MWh3OTJpaHQ5bjM2dQ==</a>
C	Eğitim Öğretim / Kurumsal İşleyiş / Kalite	Yüksekokulumuzda bulunan Bölümler/Programlar özelinde anket alt yapısı oluşturulması ve uygulanması	* TMDK Yönetimi *Bölüm Başkanlıkları *Akademik Kadro	2025/... Sürekli	Çalışmalar Devam Ediyor	Kanıt ( <a href="https://www.ohu.edu.tr/konservatuvar/duyuru/75118">https://www.ohu.edu.tr/konservatuvar/duyuru/75118</a> )
D	Kurumsal İşleyiş / Kalite	Anket vb. çalışmaların sonuçlandırılması Rektörlük tarafından yapılmasının yanısıra <b>Yüksekokulumuz tarafından da sonuçlandırma çalışmalarının yapılması</b> ve çıkan sonuca göre aksiyon alınması	* TMDK Yönetimi *Bölüm Başkanlıkları *Akademik Kadro *İdari Personel	2025/... Sürekli	Gerçekleşti	Kanıt ( <a href="https://static.ohu.edu.tr/uniweb/media/portallar/konservatuvar/sayfalar/41961/avj1vqbl.pdf">https://static.ohu.edu.tr/uniweb/media/portallar/konservatuvar/sayfalar/41961/avj1vqbl.pdf</a> )
E	Akademik Personel / Eğitim Öğretim	<b>Yüksekokulumuz özelinde</b> öğretim yetkinliğini geliştirmeye yönelik <b>eğiticilerin eğitimi uygulamalarının planlanması ve uygulanması.</b>	* TMDK Yönetimi *Bölüm Başkanlıkları *İdari Personel	2024/... Sürekli	Gerçekleşti	Kanıt ( <a href="https://www.ohu.edu.tr/konservatuvar/duyuru/75049">https://www.ohu.edu.tr/konservatuvar/duyuru/75049</a> )

### 1.4 Sonuç

2024 yılı "Öz Değerlendirme Raporu'na" istinaden iyileştirme alanları tespit edilerek, iyileştirme süreci takvimi oluşturulmuş ve süreç Yüksekokulumuz ilgili birimlerince takip edilmektedir.

A.1. Liderlik ve Kalite	OLGUNLUK DÜZEYİ				
A.1.4. İç kalite güvencesi mekanizmaları	1	2	3	4	5
<p>Olgunluk Düzeyi 4: İç kalite güvencesi mekanizmaları ilgili paydaşlarla izlenmekte ve iyileştirilmektedir.</p> <p>KANITLAR</p> <ol style="list-style-type: none"><li>1. Birim Kalite Komisyonu: <a href="https://www.ohu.edu.tr/konservatuvar/sayfa/birim-kalite-komisyonu">https://www.ohu.edu.tr/konservatuvar/sayfa/birim-kalite-komisyonu</a></li><li>2. Birim Danışma Kurulu: <a href="https://www.ohu.edu.tr/konservatuvar/sayfa/kalite-birim-danisma-kurulu">https://www.ohu.edu.tr/konservatuvar/sayfa/kalite-birim-danisma-kurulu</a></li><li>3. Birim Süreç Takvimi / İş Akış Süreçleri: <a href="https://www.ohu.edu.tr/konservatuvar/sayfa/is-akis-surecleri">https://www.ohu.edu.tr/konservatuvar/sayfa/is-akis-surecleri</a></li><li>4. Komisyon Kararları: <a href="https://www.ohu.edu.tr/konservatuvar/sayfa/komisyon-kararlari">https://www.ohu.edu.tr/konservatuvar/sayfa/komisyon-kararlari</a></li><li>5. Raporlar ve değerlendirme çıktıları: <a href="https://www.ohu.edu.tr/konservatuvar/sayfa/raporlar">https://www.ohu.edu.tr/konservatuvar/sayfa/raporlar</a></li><li>6. İyileştirmeler: <a href="https://www.ohu.edu.tr/konservatuvar/sayfa/iyilestirmeler">https://www.ohu.edu.tr/konservatuvar/sayfa/iyilestirmeler</a></li></ol>					

Web kanıtı: Birim Kalite Komisyonu — <https://www.ohu.edu.tr/konservatuvar/sayfa/birim-kalite-komisyonu>



Konservatuvarımız ▶

Yönetim ▶

Araştırma ▶

Etkinlikler ▶

Öğrenci ▶

Tanıtım&Giriş Sınavları ▶

Formlar ▶

Kalite ▾

### Birim Kalite Komisyonu

#### Birim Kalite Komisyonu

- 1 Prof. Dr. Timur VURAL (Müdür)
- 2 Prof. Dr. Serkan Ercan BAĞÇECİ
- 3 Prof.Dr. Resul BAĞI (Türk. Müz. Böl. Baş. V.)
- 4 Doç Dr. Erhan ZETEROĞLU (Üye)
- 5 Dr. Öğr. Üyesi Fulya SOYLU BAĞÇECİ (Üye)
- 6 Dr. Öğr. Üyesi Mehmet ARSLANBOĞA (Üye)
- 7 Arş.Gör.Mustafa Emre TOKER (Üye)
- 8 Sultan EROL (Yüksek Okul Sek. V./Üye )
- 9 Osman SARIKAYA (Öğrenci Temsilcisi)



Konservatuvarımız ▶

Yönetim ▶

Araştırma ▶

Etkinlikler ▶

Öğrenci ▶

Tanıtım&amp;Giriş Sınavları ▶

## kalite-birim-danisma-kurulu

İra No	Ünvanı	Ad Soyad	Görevi/ Kurum Adı
1	Prof. Dr.	Timur VURAL	Müdür
2	Dr.Öğr.Üyesi	Hüseyin Cem ESEN	Müdür Yardımcısı
3	Doç.Dr.	Resul BAĞI	Türk Müziği Bölüm Bşk. V.
4	Müdür	Elif Belkis BAŞTÜRK	İl Kültür ve Turizm Müdürü
5	Müdür	Abdülkadir KÜÇÜK	Niğde Güzel Sanatlar Lisesi
6	Müdür	Ahmet DOĞAN	Akşemseddin Bilim ve Sanat Merkezi
7	Başkan	Mustafa Deniz VURGUN	Türkiye Sakatlar Derneği Niğde Şubesi
8	Üye	Osman SARIKAYA	Mezun Öğrenci Temsilcisi

Son Güncelleme Tarihi:09.12.2025



EYLEMLER	Ocak	Şubat	Mart	Nisan	Mayıs	Haziran	Temmuz	Ağustos	Eylül	Ekim	Kasım	Aralık
Öz Değerlendirme Raporlarının Hazırlanması	✓											
Önceki Yılın Eylem Planı İzleme ve Değerlendirme Raporu	✓											
Yeni Yılın Eylem Planı Girişleri ve Takviminin Yayınlanması	✓											
Öğrenci İş Yükü Raporunun Güncellenmesi (Ders Planı Güncellenirse)	✓					✓						
Müfredat Güncellemesi Envanter Tablosu	✓											
Aktif Danışmanlık Anketlerinin Doldurulması	✓					✓						
Yönetim Gözden Geçirme Toplantı Sunumu ve Raporu		✓										
Akran Değerlendirme Raporlarının Hazırlanması		✓										
Aktif Danışmanlık Raporunun Hazırlanması		✓					✓					
Akademik Kurul Toplantıları		✓								✓		
Akademik Program Bütünlüğü ve Uyum Analizi Raporunun Güncellenmesi							✓					
Ağ Sayfalarında Göstergelerin Güncellenmesi (Sayılarla Birimiz/Bölümümüz)							✓			✓		
Oryantasyon Programı Düzenlenmesi									✓			
Danışman Öğrenci Toplantısı									✓			
Eğitim Öğretim Yılı Faaliyet Raporu										✓		
Risk Değerlendirme Raporunun Güncellenmesi												✓
Memnuniyet Anketlerinin Uygulanması											✓	
İyileştirme Raporunun Hazırlanması											✓	
Ağ Sayfalarının Güncellenmesi							✓					
Dekan/Müdür-Öğrenci Buluşması ve Raporunun Yayınlanması												Her akademik yılda en az bir kez
Danışma Kurulu Toplantıları ve Raporunun Yayınlanması												Her akademik yılda en az bir kez
Mezun Öğrenci Buluşmaları Yapılması												Her akademik yılda en az bir kez
Öğrenci Kalite Temsilcileri ile Toplantı Yapılması												Her akademik yılda en az bir kez

### 1.3 İyileştirme Önerileri ve Aksiyon Planı

	İyileştirme Alanı	Önerilen Aksiyon	Sorumlu Birim / Kişi	Hedef Tarih	Sonuç	Kanıt
A	Kalite	Öğrenci kalite temsilcisi seçilmesi	*TMDK Yönetimi *Bölüm Başkanlıkları	2024/2025 Güz / Bahar	Gerçekleşti	Kanıt <a href="https://www.ohu.edu.tr/konservatuvar/duyuru/75056">https://www.ohu.edu.tr/konservatuvar/duyuru/75056</a>
B	Eğitim Öğretim	Öğrenci/Danışman toplantılarında USD kodlu derslerin önemine değinilmesi, işlevselliğinin artırılması ve disiplinler arası eğitimin öneminin artırılması	*TMDK Yönetimi *Bölüm Başkanlıkları *Akademik Kadro	2025/... Sürekli	Gerçekleşti	Kanıt <a href="https://www.instagram.com/p/DO8MWdiDEm0/?igsh=MWh3OTJpaHQ5bjM2dQ==">https://www.instagram.com/p/DO8MWdiDEm0/?igsh=MWh3OTJpaHQ5bjM2dQ==</a>
C	Eğitim Öğretim / Kurumsal İşleyiş / Kalite	Yüksekokulumuzda bulunan Bölümler/Programlar özelinde anket alt yapısı oluşturulması ve uygulanması	* TMDK Yönetimi *Bölüm Başkanlıkları *Akademik Kadro	2025/... Sürekli	Çalışmalar Devam Ediyor	Kanıt ( <a href="https://www.ohu.edu.tr/konservatuvar/duyuru/75118">https://www.ohu.edu.tr/konservatuvar/duyuru/75118</a> )
D	Kurumsal İşleyiş / Kalite	Anket vb. çalışmaların sonuçlandırılması Rektörlük tarafından yapılmasının yanısıra <b>Yüksekokulumuz tarafından da sonuçlandırma çalışmalarının yapılması</b> ve çıkan sonuca göre aksiyon alınması	* TMDK Yönetimi *Bölüm Başkanlıkları *Akademik Kadro *İdari Personel	2025/... Sürekli	Gerçekleşti	Kanıt ( <a href="https://static.ohu.edu.tr/uniweb/media/portallar/konservatuvar//sayfalar/41961/avjlvqbl.pdf">https://static.ohu.edu.tr/uniweb/media/portallar/konservatuvar//sayfalar/41961/avjlvqbl.pdf</a> )
E	Akademik Personel / Eğitim Öğretim	<b>Yüksekokulumuz özelinde</b> öğretim yetkinliğini geliştirmeye yönelik <b>eğiticilerin eğitimi uygulamalarının planlanması ve uygulanması.</b>	* TMDK Yönetimi *Bölüm Başkanlıkları *İdari Personel	2024/... Sürekli	Gerçekleşti	Kanıt ( <a href="https://www.ohu.edu.tr/konservatuvar/duyuru/75049">https://www.ohu.edu.tr/konservatuvar/duyuru/75049</a> )

### 1.4 Sonuç

2024 yılı “Öz Değerlendirme Raporu’na” istinaden iyileştirme alanları tespit edilerek, iyileştirme süreci takvimi oluşturulmuş ve süreç Yüksekokulumuz ilgili birimlerince takip edilmektedir.

### İyileştirme Raporu

<https://static.ohu.edu.tr/uniweb/media/portallar/konservatuvar//sayfalar/44008/0ve4qzys.pdf>

A.1. Liderlik ve Kalite	OLGUNLUK DÜZEYİ				
A.1.5. Kamuoyunu bilgilendirme ve hesap verebilirlik	1	2	3	4	5
<p>Olgunluk Düzeyi 4: Kamuoyunu bilgilendirme ve hesap verebilirlik mekanizmaları web sayfası, faaliyet raporları ve duyurular üzerinden yürütülmektedir.</p> <p>KANITLAR</p> <ol style="list-style-type: none"><li>1. Konservatuvar web sayfası: <a href="https://www.ohu.edu.tr/konservatuvar">https://www.ohu.edu.tr/konservatuvar</a></li><li>2. Genel Bilgi: <a href="https://www.ohu.edu.tr/konservatuvar/sayfa/genel-bilgi">https://www.ohu.edu.tr/konservatuvar/sayfa/genel-bilgi</a></li><li>3. Faaliyet/Rapor sayfaları: <a href="https://www.ohu.edu.tr/konservatuvar/sayfa/raporlar">https://www.ohu.edu.tr/konservatuvar/sayfa/raporlar</a></li><li>4. Haberler-Duyurular ve Etkinlikler: <a href="https://www.ohu.edu.tr/konservatuvar">https://www.ohu.edu.tr/konservatuvar</a></li><li>5. İletişim bilgileri: <a href="https://www.ohu.edu.tr/konservatuvar">https://www.ohu.edu.tr/konservatuvar</a></li></ol>					



Konservatuvarımıza Hoş Geldiniz

[Konservatuvarımıza Hoş Geldiniz](#)

## Haberler / Duyurular

Arşiv

- Fidan Dikme Etkinliği
- Türk Müziği Akredite Toplantısı
- Öğrencilerimiz Ses Yarışmasında Ödül Aldılar
- Akredite Toplantısı
- Kalite Koordinatörlüğü Bilgilendirme Toplantısı
- MEZUN ÖĞRENCİ ANKETİ

## Etkinlikler

Arşiv

- 1 Niğde'de Müzik, Eğitim, Kariyer ve Sorunlarımız Çalıştayı  
Kasım
- 31 ÖĞLE ARASI BİR DOZ HICAZ  
Ekim
- 31 Sevilen Şarkılar Konseri  
Mart
- 18 Çanakkale Deniz Zaferi Anma Konseri  
Mart



Konservatuvarımız

Yönetim

Araştırma

Etkinlikler

Öğrenci

Tanıtım&Giriş Sınavları

Formlar

Kalite

### Genel Bilgi

- ✓ Niğde Ömer Halisdemir Üniversitesi, Türk Musikisi Devlet Konservatuvarı 2000 yılında Yüksek Öğretim Kurulu kararı ile Türk Yüksek Öğretim hayatındaki yerini almıştır.
- ✓ Konservatuvarımız 2013 yılında temin edilen binası ve öğretim elemanları ile kuruluş faaliyetlerine başlanmıştır.
- ✓ Bünyesinde kurulan Türk Müziği ve Müzikoloji Bölümü ile İç, Doğu ve Güney Doğu Anadolu coğrafyasında en geniş kapsamlı Türk Musikisi konservatuvarı olmayı hedeflemektedir.
- ✓ Yine kurulmuş olan müzikoloji bölümüyle bölge müzik ve folklor kültürü mirasının bilim dünyasına taşınmasını amaçlanmaktadır.

Son Güncelleme Tarihi:14.08.2020

### Genel Bilgiler

<https://www.ohu.edu.tr/konservatuvar/sayfa/genel-bilgi>

T.C.  
NİĞDE ÖMER HALİSDEMİR  
ÜNİVERSİTESİ

TÜRK MUSİKİSİ DEVLET  
KONSERVATUVARI

2025 Yılı  
Birim Faaliyet Raporu

[ OCAK 2026 ]

## İçindekiler

### BİRİM YÖNETİCİSİNİN SUNUŞU

#### I- GENEL BİLGİLER

- A- Misyon ve Vizyon
- B- Yetki, Görev ve Sorumluluklar
- C- Birime İlişkin Bilgiler

#### 1- FİZİKSEL YAPI

#### 2- TEŞKİLAT YAPISI

- 3- Teknolojik ve Bilişim Altyapısı
- 4- İnsan Kaynakları
- 5- Sunulan Hizmetler
- 6- Yönetim ve İç Kontrol Sistemi

#### D- Diğer Hususlar

#### II- AMAÇ ve HEDEFLER

- A- İdarenin Stratejik Planında Yer Alan Amaçlar ve Hedefler
- B- Diğer Hususlar

#### III- FAALİYETLERE İLİŞKİN BİLGİ VE DEĞERLENDİRMELER

##### A- Mali Bilgiler

- 1- Bütçe Uygulama Sonuçları
- 2- Temel Mali Tablolara İlişkin Açıklamalar
- 3- Mali Denetim Sonuçları
- 4- Diğer Hususlar

##### B- Performans Bilgileri

- 1- Program Alt Program Faaliyet Bilgileri
- 2- Performans Sonuçlarının Değerlendirilmesi

## Türk Musikisi Devlet Konservatuvarı Duyurular

30 Nisan 2026	<b>Duyurular</b> Fidan Dikme Etkinliği
17 Nisan 2026	<b>Duyurular</b> Türk Müziği Akredite Toplantısı
17 Nisan 2026	<b>Duyurular</b> Öğrencilerimiz Ses Yarışmasında Ödül Aldılar
15 Nisan 2026	<b>Duyurular</b> Akredite Toplantısı

### Konservatuvar Duyurular

<https://www.ohu.edu.tr/konservatuvar/duyurular>

## İletişim

Tel :0 388 225 2100

Fax :-

Email :tmdk@ohu.edu.tr

Adres : Türk Musikisi Devlet

Konservatuvarı, Merkez Yerleşke, Bor Yolu  
Üzeri, Niğde, 51240

### Konservatuvar İletişim

<https://www.ohu.edu.tr/konservatuvar>

## A. LİDERLİK, YÖNETİŞİM VE KALİTE

### A.2. Misyon ve Stratejik Amaçlar

Kurum; vizyon, misyon ve amacını gerçekleştirmek üzere politikaları doğrultusunda oluşturduğu stratejik amaçlarını ve hedeflerini planlayarak uygulamalı, performans yönetimi kapsamında sonuçlarını izleyerek değerlendirmeli ve kamuoyuyla paylaşmalıdır.

A.2. Misyon ve Stratejik Amaçlar	OLGUNLUK DÜZEYİ				
A.2.1. Misyon, vizyon ve politikalar	1	2	3	4	5
Olgunluk Düzeyi 4: Misyon, vizyon ve politikalar doğrultusunda uygulamalar izlenmekte ve paydaşlarla değerlendirilmektedir.					
KANITLAR					
1. Üniversitemiz Misyon/Vizyon: <a href="https://www.ohu.edu.tr/konservatuvar/sayfa/misyon-vizyon">https://www.ohu.edu.tr/konservatuvar/sayfa/misyon-vizyon</a>					
2. Üniversite kalite politikaları ve kalite el kitabı					
3. Birim Kalite Komisyonu: <a href="https://www.ohu.edu.tr/konservatuvar/sayfa/birim-kalite-komisyonu">https://www.ohu.edu.tr/konservatuvar/sayfa/birim-kalite-komisyonu</a>					
4. Stratejik Plan: <a href="https://www.ohu.edu.tr/konservatuvar/sayfa/stratejik-plan">https://www.ohu.edu.tr/konservatuvar/sayfa/stratejik-plan</a>					

# Bir Bakışta **STRATEJİK PLAN**

## **MİSYONUMUZ**

Araştıran, sorgulayan, katılımcı, evrensel düşünebilen, etik ve kültürel değerlere sahip bireyler yetiştirmek; bilim, teknoloji ve sanatın gelişmesini sağlayarak, çevreye saygı bilinci ile ülke ve bölgenin kalkınmasına katkıda bulunmaktadır.

## **VİZYONUMUZ**

Bölgesel kalkınma odaklı, öncelikli alanlarda ihtisaslaşmış, topluma hizmette öncü ve yenilikçi bir üniversite olmak.

Üniversitemizin Misyon ve Misyonu

<https://static.ohu.edu.tr/uniweb/media/dosya/spikiliplan.pdf>



NIĞDE  
ÖMER HALİSDEMİR ÜNİVERSİTESİ

KALİTE KOORDİNATÖRLÜĞÜ  
**KALİTE EL KİTABI**

Kalite El Kitabı

<https://static.ohu.edu.tr/uniweb/media/portallar/kalitekoordinatorlugu//sayfalar/41359/erwpgws2.pdf>

## DANIŐMA KURULU TOPLANTI TUTANAĐI

16 Aralık 2025

Konservatuvar Müdürü Prof. Dr. Timur Vural'ın 2025 yılına ait kalite süreçlerine dair yaptığı sunumun ardından gündem maddeleri açık olarak sorularak üretilmiştir.

### GÜNDEM MADDELERİ

Gündem maddeleri oy birliđi ile kabul edilmiş olup değerlendirilmek üzere Türk Musikisi Devlet Konservatuvarı Müdürlüğü'nün ilgili karar organlarına iletilmesi tarafımızca uygundur.

-Öğrenci Kulüplerinde görev almanın Kariyer süreçlerinde etkili olduğunun irdelenmesi.

-Daha işlevsel ve vizyoner kulüpler oluşturulması.

-Yapay zeka ve müzik eğitim süreçlerindeki yeri ve geleceđine yönelik bilgilendirme toplantıları yapılması.

-Mezun buluşması ve etkileşimini arttıracak bir sistem oluşturulması. (Belirli bir tarih etkinlik-gelenekselleştirilmesi)

-Konservatuvar logosu oluşturulması markalaşma anlamında faydalı olacaktır.

-Üniversite Türk Müziđi Korosu oluşturulması. (Farklı etkinlikler ile etkileşimin artırılması)

### TOPLANTIYA KATILANLAR

Unvanı	Adı Soyadı	Görevi/ Kurum Adı	İMZA
Prof. Dr.	Timur VURAL	Müdür	Katıldı
Dr.Öğr.Üyesi	Hüseyin Cem ESEN	Müdür Yardımcısı	Katıldı
Doç.Dr.	Resul BAĐI	Türk Müziđi Bölüm Bşk. V.	Katıldı
Müdür	Elif Belkıs BAŐTÜRK	İl Kültür ve Turizm Müdürü	Katıldı
Müdür	Abdülkadir KÜÇÜK	Niđe Güzel Sanatlar Lisesi	Katıldı
Müdür	Ahmet DOĐAN	Akşemseddin Bilim ve Sanat Merkezi	Katılmadı
Başkan	Mustafa Deniz VURGUN	Türkiye Sakatlar Derneđi Niđe Şubesi	Katılmadı
Üye	Osman SARIKAYA	Mezun Öğrenci Temsilcisi	Katıldı

Kurum İç ve Dış Paydaşlarından Oluşan Birim Danışma Kurulu Toplantısı

<https://static.ohu.edu.tr/uniweb/media/portallar/konservatuvar//sayfalar/41961/xda1gbjw.pdf>

A.2. Misyon ve Stratejik Amaçlar	OLGUNLUK DÜZEYİ				
A.2. 2. Stratejik amaç ve hedefler	1	2	3	4	5
<p>Olgunluk Düzeyi 4: Stratejik amaç ve hedefler uygulanmakta; izleme sonuçları gelecek planlamaya yansıtılmaktadır.</p> <p>KANITLAR</p> <ol style="list-style-type: none"><li>1. Stratejik Plan: <a href="https://www.ohu.edu.tr/konservatuvar/sayfa/stratejik-plan">https://www.ohu.edu.tr/konservatuvar/sayfa/stratejik-plan</a></li><li>2. Eylem Planı Takvimi: <a href="https://www.ohu.edu.tr/konservatuvar/sayfa/eylem-planı-takvimi">https://www.ohu.edu.tr/konservatuvar/sayfa/eylem-planı-takvimi</a></li><li>3. Risk Değerlendirmesi: <a href="https://www.ohu.edu.tr/konservatuvar/sayfa/risk-değerlendirmesi">https://www.ohu.edu.tr/konservatuvar/sayfa/risk-değerlendirmesi</a></li><li>4. Raporlar: <a href="https://www.ohu.edu.tr/konservatuvar/sayfa/raporlar">https://www.ohu.edu.tr/konservatuvar/sayfa/raporlar</a></li><li>5. İyileştirmeler: <a href="https://www.ohu.edu.tr/konservatuvar/sayfa/iyileştirmeler">https://www.ohu.edu.tr/konservatuvar/sayfa/iyileştirmeler</a></li></ol>					

## 6. STRATEJİ GELİŞTİRME (Alt Komisyonlar)

### 6.1. Amaçlar ve Hedef Kartları

#### AMAÇ 1.Eğitim-öğretimin niteliğini geliştirmek

- H1.1.**Uluslararasılaşmayı geliştirmek için uluslararası öğrenci sayısını ve uluslararası öğrenci/öğretim elemanı hareketliliğini artırmak
- H1.2.** Plan dönemi sonuna kadar lisansüstü program sayısını artırmak
- H1.3.**Eğitim öğretim kaynaklarının çeşitliliği ile öğretim yöntem ve teknolojilerinin etkinliğini artırmak
- H1.4.**Öğrenci merkezli eğitim-öğretim sürecini geliştirmek
- H1.5.**Eğitim-öğretim planlarını çağın gereklerine uygun olarak sürekli geliştirmek

#### AMAÇ 2.Öncelikli alanlarda ihtisaslaşmış, bölgesel kalkınma odaklı uluslararası standartta bir araştırma üniversitesi olmak

- H2.1.**Öncelikli alanlarda araştırma çıktılarının toplam araştırma çıktılarına oranını plan dönemi sonuna kadar başlangıç değerine göre % 5 artırmak
- H2.2.** Bölgesel kalkınmaya yönelik araştırma çıktılarının toplam araştırma çıktılarına oranını plan dönemi sonuna kadar başlangıç değerine göre % 10 artırmak
- H2.3.**Öncelikli alanlara ve bölgesel kalkınmaya yönelik yapılan işbirliği sayısını plan dönemi sonuna kadar başlangıç değerine göre % 175 artırmak
- H2.4.** Araştırma performansını plan dönemi sonuna kadar başlangıç değerine göre % 80 artırmak
- H2.5.** Araştırma altyapısını plan dönemi sonuna kadar başlangıç değerine göre % 10 artırmak

#### AMAÇ 3. Toplumsal sorumluluk anlayışı kapsamında, çevresel ve kültürel duyarlılığı gözeterek toplumsal sorunların çözümüne katkı sağlamak

- H3.1.**Paydaşlarla işbirliği ve koordinasyonu sağlayarak toplumun çevresel duyarlılık konusundaki farkındalığını geliştirmek
- H3.2.**Niğde ve çevresinin tarihsel ve kültürel değerlerine yönelik farkındalık oluşturmak
- H3.3.**Toplumdaki dezavantajlı gruplara yönelik faaliyetler gerçekleştirmek
- H3.4.**Kültür, sanat, spor, sağlık ve diğer topluma hizmet alanlarında yapılan faaliyetleri desteklemek
- H3.5.**Üniversitenin sağlıkla ilgili birimlerinde sunulan hizmetlerin niteliğini ve bunlara erişimi artırmak

#### AMAÇ 4.Sürdürülebilir kalite ve verimlilik için akıllı dönüşümü gerçekleştirmek

- H4.1.**Üniversite yerleşkelerini güvenli, çevreye duyarlı, engelsiz yaşam alanı hâline getirmek
- H4.2.** Personel memnuniyeti ve aidiyetini artırmak için yönetim ve hizmet kalitesini iyileştirmek
- H4.3.** Öğrenci memnuniyetini artırmak için yönetim ve hizmet kalitesini iyileştirmek
- H4.4.**Kurumsal sürdürülebilirlik için tanınırlığı ve süreçleri geliştirmek
- H4.5.** Teknolojik ve fiziki altyapıyı iyileştirmek

## H.1.1.Türk Müziği Doktora Programı Başvurusu Yapıldı Ses Eğitimi Yüksek Lisans Başvurusu Yapıldı

Evrak Tarih ve Sayısı: 17/03/2026-792858



T.C.  
NİĞDE ÖMER HALİSDEMİR ÜNİVERSİTESİ REKTÖRLÜĞÜ  
Sosyal Bilimler Enstitüsü Müdürlüğü  
Türk Müziği Anabilim Dalı Başkanlığı

Sayı :E-71734216-900-792858  
Konu :Doktora Programının Açılması

17/03/2026

SOSYAL BİLİMLER ENSTİTÜSÜ MÜDÜRLÜĞÜNE

2026-2027 Eğitim-Öğretim yılından itibaren iç ve dış paydaş görüşleri doğrultusunda Türk Müziği Bölümü Doktora Programının açılması ile ilgili 16/03/2026 tarihli ve 2026/10 sayılı Anabilim Dalı Kurul Kararı yazımız ekinde sunulmuştur.  
Gereğini bilgilerinize arz ederim.

Prof. Dr. Resul BAĞI  
Anabilim Dalı Başkanı



T.C.  
NİĞDE ÖMER HALİSDEMİR ÜNİVERSİTESİ REKTÖRLÜĞÜ  
Öğrenci İşleri Daire Başkanlığı

Ek:  
1- Anabilim Dalı Kurul Kararı (2 Sayfa)  
2- Paydaş Görüşleri (7 Sayfa)  
3- 1 adet CD (Elden teslim edilecektir)

Sayı :E-69972237-050.04-808382  
Konu :Ses Eğitimi Bölümü Ses Eğitimi Ana Sanat Dalına Öğrenci Alımı Teklifinin İadesi

30/04/2026

TÜRK MUSİKİSİ DEVLET KONSERVATUVARI MÜDÜRLÜĞÜNE

İlgi : 20/04/2026 tarihli ve E-14948254-300-804351 sayılı yazımız.

Konservatuvarınız Ses Eğitimi Bölümü Ses Eğitimi Ana Sanat Dalına 2026-2027 Eğitim-Öğretim Yılından itibaren 10 (on) öğrenci alınması ile ilgili Konservatuvar Kurulunun 20/04/2026 tarihli ve 2026/4-6 sayılı Kararının yeniden gözden geçirilmek üzere iade edildiğine dair Eğitim-Öğretim Kalite Komisyonunun 27.04.2026 tarihli ve 2026/9-9 sayılı Kararı ekte gönderilmiştir.

Gereğini rica ederim.

Prof. Dr. Ersin AYDIN  
Rektör Yardımcısı

**T.C.  
NİĞDE ÖMER HALİSDEMİR ÜNİVERSİTESİ**

**İŞ AKIŞ SÜRECİ RİSK DEĞERLENDİRME RAPORU**

**TÜRK MUSİKİSİ DEVLET KONSERVATUVARI**

**Risk Değerlendirme Raporu**

<https://static.ohu.edu.tr/uniweb/media/portallar/konservatuvar//sayfalar/44048/11qc2ohm.pdf>

**Hazırlayan:**

Prof. Dr. Timur VURAL

Yüksekokul Müdürü



NIĞDE  
ÖMER HALİSDEMİR ÜNİVERSİTESİ

KALİTE KOORDİNATÖRLÜĞÜ  
**KALİTE EL KİTABI**

Kalite El Kitabı

<https://static.ohu.edu.tr/uniweb/media/portallar/kalitekoordinatorlugu//sayfalar/41359/erwpgws2.pdf>

## 2. DEKAN/ MÜDÜR - ÖĞRENCİ BULUŞMASI İYİLEŞTİRME RAPORU / 2025

### 2.1 Raporun Amacı ve Kapsamı

Bu rapor; 2025 yılında yapılan “Müdür-Öğrenci Buluşması Raporu” sonucunda belirlenen iyileştirmeye açık yönleri tespit etmek ve aksiyon almak amacıyla hazırlanmıştır.

### 2.2 Değerlendirme

2025 yılı “Müdür-Öğrenci Buluşması Raporu’na” istinaden tespit edilen iyileştirme alanları şunlardır;

- A. Üniversite içi ring kullanımı
- B. Yabancı Dil Dersinin yüz yüze yapılmasının daha faydalı olacağı,
- C. Ritim çalgılarına yönelik eğitim verilmesi,
- D. Piyanoların Tuşlarının bozuk olması,
- E. Nota sehpası sayısının yetersiz olması,
- F. Sandalye sayılarının yetersiz olması
- G. Bireysel çalışma odalarının çalışma haricinde meşgul edilmemesi,
- H. Katin hizmetleri kapsamında Günlük Çorba, meyve suyu, ayran satılması
- I. Sıfır Artık eğitiminin tekrarlanması,
- J. Fotokopi Makinesi hizmeti,
- K. Kariyer Hazırlığı konferansı yapılması.

İyileştirme Raporu Örnek

<https://static.ohu.edu.tr/uniweb/media/portallar/konservatuvar//sayfalar/44008/0ve4qzys.pdf>

## TEMEL PERFORMANS GÖSTERGELERİ

Hedef kartları performans göstergelerinde kullanılan başlangıç değerleri için 31.12.2022 tarihi itibarıyla geçerli veriler temel alınmıştır. Üniversitemizin faaliyet alanlarına ilişkin önem affettiği ve sonuç, politika odaklı olan temel performans göstergeleri aşağıda sunulmuştur.

Plan Dönemi Başlangıç Değeri (2022)	Temel Performans Göstergeleri	Plan Dönemi Sonu Hedeflenen Değeri (2028)
727	Lisans ve lisansüstü düzeyde uluslararası öğrenci sayısı	1030
68	Yüksek Lisans program sayısı	83
42	Doktora ve Eşdeğeri program sayısı	52
62.494	Üniversite kütüphanesinde basılı kaynak sayısı	64.500
3.017.067	Üniversite kütüphanesinde elektronik kaynak sayısı	3.500.000
500	Proje/Teknik Gezi/Ödev/Münazara/Sunum vb. uygulama yapılan ders sayısı	4.000
31	Güncellenen eğitim-öğretim programı sayısı	80
21,98	Öncelikli alanlarda SCI, SCI-Exp, SSCI veya AHCI kapsamındaki dergilerde yayımlanmış makalelerin yüzdesi	23,08
2	Öncelikli alanlarda yapılan Kamu-Üniversite-Sanayi işbirliği sayısı	5
35	Bölgesel kalkınmaya yönelik etkinlik (danışmanlık hizmetleri/eğitim toplantısı, panel, çalıştay, seminer, sempozyum ve kongre vb.) ve işbirliği sayısı	70

## Stratejik Planımızda yer alan Temel Performans Göstergeleri (s.9)

<https://static.ohu.edu.tr/uniweb/media/dosya/spikiliplan.pdf>

Plan Dönemi Başlangıç Değeri (2022)	Temel Performans Göstergeleri	Plan Dönemi Sonu Hedeflenen Değeri (2028)
0,5	Öğretim üyesi başına düşen SCI, SCI-Exp, SSCI veya AHCI kapsamındaki yayın sayısı	0,55
7	Çevresel duyarlılık ile ilgili iç ve dış paydaşlarla koordinasyonu geliştirecek faaliyet sayısı	14
5	Niğde ve çevresinin tarihsel ve sosyo-kültürel değerlerine yönelik üniversitenin düzenlediği toplantı, konferans, panel, sempozyum vb. etkinlik sayısı	15
8	Dezavantajlı gruplara yönelik paydaşlarla yürütülen faaliyet sayısı	28
7	Kültür, sanat, spor, sağlık ve diğer topluma hizmet alanlarında yapılan yerel, ulusal ve uluslararası işbirliği sayısı	22
41	Üniversitenin sağlık hizmeti sunan birimlerinde, öğretim elemanlarının, yurt içi veya yurt dışından aldığı hizmet içi eğitim sayısı	141
19	Çevre dostu kampüs oluşturmak için yapılan düzenleme/iyileştirme sayısı	84
25	Kalite çalışmalarında akademik ve idari personelin görüş, öneri ve isteklerini almak için yapılan toplantı sayısı	150
25	İdari işleyiş ve süreçleri iyileştirmeye/geliştirmeye yönelik yapılan toplantı/faaliyet/işlem sayısı	150
12	Bilişim altyapısını güçlendirmek için yapılan iş/işlem/proje sayısı	37

## Fidan Dikme Etkinliği

Duyurular 30.04.2026



Özel öğrencilerimiz fidan dikme etkinliğine katıldı. Engelli temsilcimiz Dr. Öğretim Üyesi Ezgi Tekin yönlendirmesiyle anlamlı bir etkinlik icra edildi.



**Gösterge-Çevresel Duyarlılık ile ilgili iç ve dış paydaş koordinasyonu gerçekleştirilecek faaliyet.** <https://www.ohu.edu.tr/konservatuvar/duyuru/76332>



NIĞDE ÖMER HALİSDEMİR ÜNİVERSİTESİ

Konservatuvarımız Yönetim Bölümler Araştırma Etkinlikler Öğrenci

Türk Musikisi Devlet Konservatuvarı / Duyurular

## Teknik Gezi

Duyurular 27.10.2025



Konservatuvarımız öğrencileri için Niğde iline ait tarihi alanların tanıtıldığı teknik gezi düzenlenmiştir.



**Gösterge:** Niğde ve Çevresinin Tarihsel ve Kültürel Özelliklerine yönelik yapılan Faaliyet <https://www.ohu.edu.tr/konservatuvar/duyuru/75115>

A.2. Misyon ve Stratejik Amaçlar	OLGUNLUK DÜZEYİ				
A.2. 3. Performans yönetimi	1	2	3	4	5
Olgunluk Düzeyi 4: Performans göstergeleri ve izleme mekanizmaları kurum/birim düzeyinde işletilmekte ve iyileştirmelerde kullanılmaktadır.					
KANITLAR					
1. İzleme Raporları: <a href="https://www.ohu.edu.tr/konservatuvar/sayfa/raporlar">https://www.ohu.edu.tr/konservatuvar/sayfa/raporlar</a>					
2. İzleme Raporu-İyileştirmede kullanılması: <a href="https://static.ohu.edu.tr/uniweb/media/portallar/konservatuvar//sayfalar/44008/0ve4qzys.pdf">https://static.ohu.edu.tr/uniweb/media/portallar/konservatuvar//sayfalar/44008/0ve4qzys.pdf</a>					
2. Akademik personel/yayın/proje sayfaları: <a href="https://www.ohu.edu.tr/konservatuvar/sayfa/akademik-personel-telefon-numaralari">https://www.ohu.edu.tr/konservatuvar/sayfa/akademik-personel-telefon-numaralari</a>   <a href="https://www.ohu.edu.tr/konservatuvar/sayfa/yayinlar">https://www.ohu.edu.tr/konservatuvar/sayfa/yayinlar</a>   <a href="https://www.ohu.edu.tr/konservatuvar/sayfa/projeler">https://www.ohu.edu.tr/konservatuvar/sayfa/projeler</a>					
3. KALBİS/AKAPEDİA kurumsal izleme sistemleri					
4. Sayılarla Konservatuvarımız: <a href="https://www.ohu.edu.tr/konservatuvar/sayfa/sayilarla-konservatuvarimiz">https://www.ohu.edu.tr/konservatuvar/sayfa/sayilarla-konservatuvarimiz</a>					

## 2025 YILI EYLEM PLANI İZLEME RAPORU

Türk Musikisi Devlet Konservatuvarı 2025 Yılı Eylem Planı'nda toplam 3 eylem planlanmış olup 3 eylem gerçekleştirilmiştir.

		Ocak	Şubat	Mart	Nisan	Mayıs	Haziran	Temmuz	Ağustos	Eylül	Ekim	Kasım	Aralık
1	Programların aday öğrencilere ve diğer paydaşlara tanıtımına yönelik etkinliklerin artırılmasına yönelik faaliyetlerin yapılması												✓
2	Bakım onarım bina tesis vb. iş/işlemlerin artırılmasına yönelik faaliyetler									✓			
3	Akademik Kurul toplantılarının yapılması												
4	Öğrencilerin araştırma projelerine katılımına yönelik etkinlik yapılması												
5	Ulusal Öğrenci Memnuniyet Düzeyine artırmaya Yönelik Faaliyetler											✓	
6	Karar alma süreçlerine öğrenci katılımının artırılmasına yönelik eylemler/etkinlikler yapılması												
7	Mezunlara ilişkin faaliyetlerin yapılması												

İzleme Raporu

<https://www.ohu.edu.tr/konservatuvar/sayfa/kalite-raporlar>

## 5. EYLEM PLANI İZLEME İYİLEŞTİRME RAPORU / 2024

### 5.1 Raporun Amacı ve Kapsamı

Bu rapor, 2024 yılı “Eylem Planı İzleme Raporu” sonucunda belirlenen değerlendirmeler ve öneriler doğrultusunda iyileştirmeye açık yönleri tespit etmek ve aksiyon almak amacıyla hazırlanmıştır.

### 5.2 Değerlendirme

2024 yılı “Eylem Planı İzleme Raporu’na” istinaden tespit edilen iyileştirme alanları şunlardır;

- Çevresel duyarlılığın artırılmasına yönelik faaliyetler (Zamanında ve eksiksiz gerçekleştirilmiştir)
- Akademik ve idari personeller için hizmet içi eğitimler düzenlenmesi (Zamanında ve eksiksiz gerçekleştirilmiştir)
- Öğrencilerin bilimsel araştırma, inceleme ve bilimsel toplantılara katılması için destek sağlanması (Zamanında ve eksiksiz gerçekleştirilmiştir)
- Eğitim öğretim programlarını güncellemek için iç ve dış paydaşlarla toplantılar gerçekleştirilmesi (Zamanında ve eksiksiz gerçekleştirilmiştir)

### 5.3 İyileştirme Önerileri ve Aksiyon Planı

	İyileştirme Alanı	Önerilen Aksiyon	Sorumlu Birim / Kişi	Hedef Tarih	Sonuç	Kanıt
A	Toplumsal Katkı / Kurumsal İşleyiş	Çevresel duyarlılığın artırılmasına yönelik faaliyetlerin <b>sayısının artırılması.</b>	* TMDK Yönetimi *Bölüm Başkanlıkları	2025/... Sürekli	Gerçekleşti. Ağaçlandırma faaliyetlerine katılım teşvik edilmektedir.	Kanıt ( <a href="https://www.instagram.com/stories/nohutmdk/3775836399237644451?utm_source=ig_story_item_share&amp;igsh=MXVqZ3k4eTF0ZGtkaA==">https://www.instagram.com/stories/nohutmdk/3775836399237644451?utm_source=ig_story_item_share&amp;igsh=MXVqZ3k4eTF0ZGtkaA==</a> )

## A. LİDERLİK, YÖNETİŞİM VE KALİTE

### A.3. Yönetim Sistemleri

Kurum, stratejik hedeflerine ulaşmayı nitelik ve nicelik olarak güvence altına almak amacıyla mali, beşerî ve bilgi kaynakları ile süreçlerini yönetmek üzere bir sisteme sahip olmalıdır.

A.3. Yönetim Sistemleri	OLGUNLUK DÜZEYİ				
A.3.1. Bilgi yönetim sistemi	1	2	3	4	5
<p>Olgunluk Düzeyi 4: Entegre bilgi yönetim sistemleri ve web tabanlı izleme araçları kullanılmaktadır.</p> <p>KANITLAR</p> <ol style="list-style-type: none"><li>1. OGRİS, EBYS, AKAPEDİA, KALBİS, Aktif Danışmanlık Sistemi</li><li>2. Konservatuvar web sayfası ve alt menüler: <a href="https://www.ohu.edu.tr/konservatuvar">https://www.ohu.edu.tr/konservatuvar</a></li><li>3. Öğrenci danışmanlık sistemi: <a href="https://www.ohu.edu.tr/konservatuvar/sayfa/danismanlik-sistemi">https://www.ohu.edu.tr/konservatuvar/sayfa/danismanlik-sistemi</a></li><li>4. Formlar ve süreç bağlantıları: <a href="https://www.ohu.edu.tr/konservatuvar/sayfa/ogrenci-formlari">https://www.ohu.edu.tr/konservatuvar/sayfa/ogrenci-formlari</a></li></ol>					

Dikkat! Aktif danışmanlık sistemi öncelikle 2024-2025 Eğitim Öğretim yılında 1. sınıf Lisans/Ön Lisans öğrencilerinden başlayarak uygulamaya alınacaktır. Üst sınıf öğrenciler için henüz uygulama yapılmayacaktır.

Yarıyıl Seçiniz: 2025-2026 Öğretim Yılı Bahar Yarıyılı

Bölüm Seçiniz: TÜRK MÜZİĞİ

Danışman Seçiniz: Öğr.Gör. EMRAH TUNCEL

Danışman Değerlendirme Tablosu Öğrenci Genel Bilgileri Yarıyıl Anketleri

#	Birim	Bölüm	Öğrenci No	Adı Soyadı	Durum	Anketi Doldurdumu	Güncelleme Tarihi	#
<a href="#">Anket için tıklayınız</a>	TMDK	TÜRK MÜZİĞİ	240901041	DUYAL ZETEROĞLU	Okuyor (Y.Kayıt)	<input type="checkbox"/>		<a href="#">Yarıyıl Anket Çıktısı</a>
<a href="#">Anket için tıklayınız</a>	TMDK	TÜRK MÜZİĞİ	240901035	EMRE ELİŞ	Okuyor (Y.Kayıt)	<input type="checkbox"/>		<a href="#">Yarıyıl Anket Çıktısı</a>
<a href="#">Anket için tıklayınız</a>	TMDK	TÜRK MÜZİĞİ	240901037	NAZLI ERDEM	Okuyor (Y.Kayıt)	<input type="checkbox"/>		<a href="#">Yarıyıl Anket Çıktısı</a>
<a href="#">Anket için tıklayınız</a>	TMDK	TÜRK MÜZİĞİ	240901036	SILA KÜÇÜKŞAHİN	Okuyor (Y.Kayıt)	<input type="checkbox"/>		<a href="#">Yarıyıl Anket Çıktısı</a>
<a href="#">Anket için tıklayınız</a>	TMDK	TÜRK MÜZİĞİ	240901040	MUHAMMET ORHAN	Okuyor (Y.Kayıt)	<input type="checkbox"/>		<a href="#">Yarıyıl Anket Çıktısı</a>

## Aktif Danışmanlık Sistemi

Bugün Gelen Bilgilendirmelerim 1

Bugün Gelen Görevlerim 17

Bugün İmzaladıklarım 9

Bugün Yapılan İşlemlerim 12

Görevlerim

Bilgilendirme başarıyla kapatıldı.

	<b>Gelen Evrak Bilgilerini Güncelleyiniz. (Kitap Fuarı Hk. [810050])</b> Sultan EROL / Kurum İçi Gelen Evrak	06 May 08:23
	<b>Gelen Evrak Bilgilerini Güncelleyiniz. (Hizmet İçi Eğitim [809948])</b> Sultan EROL / Kurum İçi Gelen Evrak	06 May 08:21
	<b>Kurum İçi Gelen Evrakınız Var. (Gündem Maddeleri [809960] [Bilimsel Araştırma Projeleri Koordinasyon Birimine])</b> Ersin AYDIN / Kurum İçi Gelen Evrak	05 May 18:47
	<b>Kurum İçi Gelen Evrakınız Var. (İzinli Öğrenciler [809554])</b> Timur VURAL / Kurum İçi Gelen Evrak	04 May 15:46

## Elektronik Bilgi Yönetim Sistemi

AKAPEDÄ°A Bilgilendirme

Başvuru takvimleri

ADEK Başvuru Takvimi

Sürekli yıl boyu açık

İlgili Birim  
Akademik Değerlendirme  
Kurulu

Akademik Teşvik Başvuru Takvimi

Başlangıç Tarihi

02.01.2026

Bitiş Tarihi

08.01.2026

İlgili Birim  
Akademik Teşvik, Düzenleme,  
Denetleme Ve İtiraz  
Komisyonu

Ödül Başvuru Takvimi

Başlangıç Tarihi

19.01.2026

Bitiş Tarihi

29.01.2026

İlgili Birim  
Üniversite Ödül Komisyonu

Yayın özeti



Makale

31 adet



Bildiri

69 adet



Kitap

28 adet



Proje

3 adet



Editörlük

10 adet



Patent

0 adet



Sanatsal faaliyet

50 adet



Tasarım

0 adet



Tez Danışman

17 adet

Akademik Performans İzleme ve Değerlendirme Aracı



Arama...

MENÜ

- Kişisel İşlemler >
- Danışmanlık İşlemleri >
- Ders İşlemleri >
- PIAR - Program İzleme Araçları >
- Anketler >
- Raporlar >
- Başvuru >

AKADEMİK PERSONEL ANA SAYFA

⚠ Duyurular & İpuçları



**Bilgi Notu:** Bölüm Başkanları için, Program İzleme Araçları Menüsü altında Program Çıktı Tanımları sayfasından PÇ ile tüm katkı düzeylerinde eşleşen ders sayılarını sütunu eklenmiştir.



YARIYIL DERSLERİ

11

Şube Sayısı



DANIŞMANLIK

7

Öğrenci Sayısı



DERS PROGRAMI

6

Program Girilen Şube Sayısı

Son Mesajlar

[Sohbet Sayfasına Git](#)

OGRIS Otomasyon Sistemi

## Şube Listesi

2025-2026 Öğretim Yılı

Bahar Yarıyılı

## TÜRK MÜZİKİSİ DEVLET KONSERVATUVARI

TMB4004 İCRA VE SAHNELEME TEKNİKLERİ IV

A Şubesi

- TÜRK MÜZİĞİ

MZK2010 ÇALGI II ( Tanbur )

E Şubesi

- MÜZİKOLAJI

TMB3016 ARMONİ II

A Şubesi

- TÜRK MÜZİĞİ

TMB3020 PİYANO IV

A Şubesi

- TÜRK MÜZİĞİ

## SOSYAL BİLİMLER ENSTİTÜSÜ

TMP6110 TÜRK MÜZİĞİ TARİHİ KAYNAKLARI II

A Şubesi

- TÜRK MÜZİĞİ (YL)



## İCRA VE SAHNELEME TEKNİKLERİ IV

Şube: A

Bölüm: TÜRK MÜZİĞİ

Öğrenci Sayısı: 13

## PIAR Modülü Hakkında

PIAR modülü, Program Çıktılarının (PÇ) gerçekleşme düzeyinin izlenebilmesi amacıyla kullanılmaktadır.

PÇ gerçekleşme düzeyinin **sınav bazlı izlenmesi yöntemi**, Üniversitedeki TÜM PROGRAMLARDA kullanılacak, başarımların hesaplanması genel sınav sonrasında sistem tarafından gerçekleştirilecektir.Dersin öğretim elemanı, **sınav DÖÇ eşleştirmesi verilerini girmelidir**.

- !!! Sınav DÖÇ eşleştirmesi yapılmayan sınavlar için OGRIS not girişi sayfasında GENEL sınav notları girilemeyecektir.
- !!! Bologna modülünde her DÖÇ en az bir PÇ ile 4/5 düzeyinde eşleşmemişse sınav DÖÇ eşleştirmesi yapılamayacaktır.

PIAR yönetim süreçlerine ilişkin sorularınız için Kalite Koordinatörlüğü ve Öğretme ve Öğrenme Merkez Müdürlüğü ile iletişime geçiniz.

Teknik sorunları İYS üzerinden Bilgi İşlem Daire Başkanlığına iletebilirsiniz.

## Sınav Eşleştirme

Sınav bazlı DÖÇ/PÇ eşleştirme ve başarımların analizi yapabilirsiniz.

## Ders Başarımlar Analizi

Sınav Tipi	Sınav Sıra No	Katkı Oranı	Sınıf Ortalaması	Seçili DÖÇ/PÇ	İşlem
Ara Sınav	1	40,0%	78	<div style="display: flex; flex-wrap: wrap; gap: 5px;"> <div style="background-color: #f0f0f0; padding: 2px;">DÖÇ1</div> <div style="background-color: #f0f0f0; padding: 2px;">PÇ1</div> <div style="background-color: #f0f0f0; padding: 2px;">PÇ2</div> <div style="background-color: #f0f0f0; padding: 2px;">PÇ3</div> <div style="background-color: #f0f0f0; padding: 2px;">PÇ4</div> <div style="background-color: #f0f0f0; padding: 2px;">PÇ5</div> <div style="background-color: #f0f0f0; padding: 2px;">PÇ6</div> <div style="background-color: #f0f0f0; padding: 2px;">PÇ7</div> <div style="background-color: #f0f0f0; padding: 2px;">PÇ9</div> <div style="background-color: #f0f0f0; padding: 2px;">PÇ10</div> <div style="background-color: #f0f0f0; padding: 2px;">PÇ11</div> <div style="background-color: #f0f0f0; padding: 2px;">PÇ12</div> <div style="background-color: #f0f0f0; padding: 2px;">PÇ13</div> <div style="background-color: #f0f0f0; padding: 2px;">PÇ14</div> <div style="background-color: #f0f0f0; padding: 2px;">PÇ15</div> <div style="background-color: #f0f0f0; padding: 2px;">PÇ17</div> <div style="background-color: #f0f0f0; padding: 2px;">PÇ18</div> <div style="background-color: #f0f0f0; padding: 2px;">PÇ19</div> <div style="background-color: #f0f0f0; padding: 2px;">PÇ20</div> </div> <div style="display: flex; flex-wrap: wrap; gap: 5px; margin-top: 5px;"> <div style="background-color: #f0f0f0; padding: 2px;">DÖÇ2</div> <div style="background-color: #f0f0f0; padding: 2px;">PÇ1</div> <div style="background-color: #f0f0f0; padding: 2px;">PÇ2</div> <div style="background-color: #f0f0f0; padding: 2px;">PÇ4</div> <div style="background-color: #f0f0f0; padding: 2px;">PÇ5</div> <div style="background-color: #f0f0f0; padding: 2px;">PÇ7</div> <div style="background-color: #f0f0f0; padding: 2px;">PÇ8</div> <div style="background-color: #f0f0f0; padding: 2px;">PÇ11</div> <div style="background-color: #f0f0f0; padding: 2px;">PÇ13</div> <div style="background-color: #f0f0f0; padding: 2px;">PÇ14</div> <div style="background-color: #f0f0f0; padding: 2px;">PÇ15</div> <div style="background-color: #f0f0f0; padding: 2px;">PÇ18</div> <div style="background-color: #f0f0f0; padding: 2px;">PÇ19</div> </div>	<div style="background-color: #007bff; color: white; padding: 5px; text-align: center;">             DÖÇ/PÇ Eşleştirme           </div>

Tüm Derslerimiz İçin Kullanılan Performans İzleme Aracı

PIAR

## AKTİF ANKETLER

**Akademik Personel Hizmet Değerlendirme Anketi**

Niğde Ömer Halisdemir Üniversitesi olarak siz değerli paydaşlarımıza ait her türlü kişisel veri ve özel nitelikli kişisel verilerin, işlenmesinde, kaydedilmesinde, aktarılmasında, paylaşılmasında ve saklanmasında, 6698 sayılı Kişisel Verilerin Korunması Kanun'una ("KVKK") uygun olarak hareket ettiğimizi ve bu konuda gereken hassasiyeti gösterdiğimizi bildirmek isteriz. Üniversitemiz kalite süreçleri ve hizmet kalitesinin artırılması amacıyla siz değerli paydaşlarımızın görüşleri bizim için önemlidir. Yapılan anketlerde vermiş olduğunuz cevaplar değerlendirilmekte olup, anketi yapan kişi bilgisi kaydedilmemektedir. Yapacağınız katkıdan dolayı şimdiden teşekkür ediyoruz.

Ankete Kabul

## OGRIS Modülü üzerinden girilen Personel Anketleri

Bölüm başkanı tarafından görüntülenebilen  
Bologna ders anketleri

## MENÜ

- Bölüm İşlemleri
- Öğrenci İşlemleri
- Listeler
- PIAR - Program İzleme Araçları

## BOLOGNA DERS ANKETLERİ

- Önce anketini görmek istediğiniz dersin yarıyılı seçiniz.
- Ardından sistem sizi seçmeniz gerekli olan açılan kutulara yönlendirecektir.
- Şube seçiminden sonra karşınıza bu şubedeki öğrencilerin doldurduğu anket çıkacaktır.
- Öğrenciler Genel Sınav notlarını görmeleri için bu anketi doldurmak zorundadırlar. Anketi doldurmayan öğrenciler olabilir fakat bu öğrenciler Öğrenci Otomasyonunda kesinlikle Genel Sınav notlarını göremezler.
- Soruların altında Çok İyi, İyi, Orta, Kötü, Çok Kötü, Fikrim yok şıklarını işaretleyen öğrencileri sayısı kırmızı renkle yazılmıştır ve bu şıkların seçilme yüzdeleri verilmiştir.
- İş yükü istatistikleri başlığı altındaki 0'dan 20'ye kadar olan sayıların birimi saattir. Alt satırdaki sayılar ise öğrenci sayısıdır.
- İş yükü istatistikleri kaç öğrencinin kaç saat çalışma yaptığını göstermektedir.

Yarıyıl Seçiniz : 2025-2026 Öğretim Yılı Güz Yarıyılı

Öğretim Elemanı Seçiniz : Dr.Öğr.Üyesi EZGİ TEKİN

Listede seçtiğiniz yarıyıldaki bölümünüzde (programınızda) ders veren öğretim elemanlarının listesi verilmiştir.

Ders Seçiniz : MÜZİKOLLOJİ Bölümü MZK1003 MÜZİK KÜLTÜRÜ A Şubesi

## DERSİN GENEL DEĞERLENDİRMESİ ANKETİ İSTATİSTİKSEL SONUÇLARI

**1.Dönem Başında Dersin İçeriğinin Ve Amaçlarının Belirtilmesi**

Çok İyi -&gt; 7 [%50] İyi -&gt; 6 [%42.86] Orta -&gt; 1 [%7.14] Kötü -&gt; 0 [%0] Çok Kötü -&gt; 0 [%0] Fikrim yok -&gt; 0 [%0]

**2.Dersin Güncel Konularla Desteklenmesi**

Çok İyi -&gt; 7 [%50] İyi -&gt; 6 [%42.86] Orta -&gt; 1 [%7.14] Kötü -&gt; 0 [%0] Çok Kötü -&gt; 0 [%0] Fikrim yok -&gt; 0 [%0]

**3.Sınavlardaki Soruların Açıklığı Ve Dersle Uyumluluğu**

Çok İyi -&gt; 7 [%50] İyi -&gt; 7 [%50] Orta -&gt; 0 [%0] Kötü -&gt; 0 [%0] Çok Kötü -&gt; 0 [%0] Fikrim yok -&gt; 0 [%0]

## MENÜ

- Kişisel İşlemler >
- Danışmanlık İşlemleri >
- Ders İşlemleri >
- PIAR - Program İzleme Araçları >
- Anketler >
- Raporlar >
- Başvuru >

## Sohbetler



Ara...

Seçilen Sekmede Arama Yapabilirsiniz

Sohbetler Şubeler **Kişiler**

## Danışman Olunan Tüm Öğrenciler

7 öğrenci

- A**
- AT** AKTOTY TOLEUGALI  
251852802
- E**
- ET** ERMAN TALŞIK  
241852010
- H**
- HY** HASAN YEŞİLGÖZ  
231852003
- S**
- SA** SERPİL AKBULUT  
251852001
- Y**
- YE** YILDIR ETİ  
251852005

FRM4020 ÖĞRETMENLİK UYGULAMASI - A Şub...  
Şube

OGRIS Otomasyonu üzerinden öğrenciler ile interaktif haberleşme sistemi

A.3. Yönetim Sistemleri	OLGUNLUK DÜZEYİ				
A.3.2. İnsan kaynakları yönetimi	1	2	3	4	5
<p>Olgunluk Düzeyi 4: İnsan kaynakları uygulamaları akademik/idari personel bilgileri, görev tanımları ve iş akışları üzerinden izlenmektedir.</p> <p>KANITLAR</p> <ol style="list-style-type: none"><li>1. Akademik Personel Telefon Numaraları: <a href="https://www.ohu.edu.tr/konservatuvar/sayfa/akademik-personel-telefon-numaralari">https://www.ohu.edu.tr/konservatuvar/sayfa/akademik-personel-telefon-numaralari</a></li><li>2. İdari Personel: <a href="https://www.ohu.edu.tr/konservatuvar/sayfa/idari-personel">https://www.ohu.edu.tr/konservatuvar/sayfa/idari-personel</a></li><li>3. Görev Tanımları: <a href="https://www.ohu.edu.tr/konservatuvar/sayfa/gorev-tanimlari">https://www.ohu.edu.tr/konservatuvar/sayfa/gorev-tanimlari</a></li><li>4. Kurullar ve Komisyonlar: <a href="https://www.ohu.edu.tr/konservatuvar/sayfa/kurullar-ve-komisyonlar">https://www.ohu.edu.tr/konservatuvar/sayfa/kurullar-ve-komisyonlar</a></li></ol>					

## İdari Personel

Adı Soyadı	Birimi	Telefon Nu
Sultan EROL	Yüksekökol Sekreteri	0 388 225 2202
Yunus TARCAN	Şef	0 388 225 2140
Murat EVLEK	Özel Kalem	0 388 225 2100
Didem BİLGİN	Öğrenci İşleri	0 388 225 2084
Zöhre DURAN	Personel İşleri	0 388 225 2097
Fatma ÖZTAŞ	Bölüm Sekreteri	0 388 225 2205
Mustafa POLAT	Tekniker	0 388 225 2114
Muradiye IŞIKLI	Taşınır Kayıt Yetkilisi	0 388 225 2161
Sinem Nur TİMURLENK	Güvenlik	0 388 225 2160

## İdari Personel Telefonları

<https://www.ohu.edu.tr/konservatuvar/sayfa/idari-personel>

## Akademik Personel Telefon Numaraları

Adı Soyadı	Birimi	Telefon Nu
Prof. Dr. Timur VURAL	Yüksekökol Müdürü	0 388 225 2154
Dr.Öğr.Üyesi Hüseyin Cem ESEN	Müdür Yardımcısı	0 388 225 2130-2153
Prof. Dr. Resul BAĞI	Türk Müziği Bölüm Başkanı	0 388 225 2155
Doç. Dr. Hakan Emre ZİYAGİL	Türk Müziği Bölümü	0 388 225 2215
Öğr. Gör. Selçuk TİMUR	Türk Müziği Bölümü	0 388 225 2171
Öğr. Gör. Dr. Kaan BAŞTEPE	Türk Müziği Bölümü	0 388 225 2139
Öğr. Gör. Emrah TUNCEL	Türk Müziği Bölümü	0 388 225 2150
Öğr.Gör. Dr. Ayça DEMİRCİ	Türk Müziği Bölümü	0 388 225 2149
Öğr.Gör. Bülent KOYUNCU	Türk Müziği Bölümü	0 388 225 2158
Öğr.Gör.Alpay ÜNSAL	Türk Müziği Bölümü	0 388 225 2208

## Akademik Personel Telefon Numaraları

<https://www.ohu.edu.tr/konservatuvar/sayfa/akademik-personel-telefon-numaralari>

A.3. Yönetim Sistemleri	OLGUNLUK DÜZEYİ				
A.3.3. Finansal yönetim	1	2	3	4	5
<p>Olgunluk Düzeyi 4: Finansal kaynakların yönetimi üniversite mevzuatı, etkinlik talep süreçleri ve idari raporlama üzerinden izlenmektedir.</p> <p>KANITLAR</p> <ol style="list-style-type: none"><li>1. Faaliyet/Rapor sayfaları: <a href="https://www.ohu.edu.tr/konservatuvar/sayfa/raporlar">https://www.ohu.edu.tr/konservatuvar/sayfa/raporlar</a></li><li>2. Etkinlik Talep Formu ve ilgili formlar</li><li>3. Üniversite Stratejik Planı ve bütçe/rapor süreçleri</li><li>4. İş Akış Süreçleri: <a href="https://www.ohu.edu.tr/konservatuvar/sayfa/is-akis-surecleri">https://www.ohu.edu.tr/konservatuvar/sayfa/is-akis-surecleri</a></li></ol>					



NIĞDE ÖMER HALİSDEMİR  
ÜNİVERSİTESİ

2026 YILI

PERFORMANS  
PROGRAMI

STRATEJİ GELİŞTİRME DAİRE  
BAŞKANLIĞI

## FAALİYETLERDEN SORUMLU HARCAMA BİRİMLERİ

İdare Adı	NIĞDE ÖMER HALİSDEMİR ÜNİVERSİTESİ		
Yıl	2026 (Cumhurbaşkanı Teklifi)		
PROGRAM	ALT PROGRAM	FAALİYET	SORUMLU HARCAMA BİRİMİ
ARAŞTIRMA, GELİŞTİRME VE YENİLİK	ARAŞTIRMA ALTYAPILARI	Yükseköğretim Kurumları Araştırma Altyapısı Kurulması ve Geliştirilmesi	ÖZEL KALEM (REKTÖRLÜK)
	YÜKSEKÖĞRETİMDE BİLİMSEL ARAŞTIRMA VE GELİŞTİRME	Yükseköğretim Kurumlarının Bilimsel Araştırma Projeleri	ÖZEL KALEM (REKTÖRLÜK)
TEDAVİ EDİCİ SAĞLIK	TEDAVİ HİZMETLERİ	Ağız ve Diş Sağlığı Hizmetleri	İDARİ VE MALİ İŞLER DAİRE BAŞKANLIĞI, YAPI İŞLERİ VE TEKNİK DAİRE BAŞKANLIĞI, DIŞ HEKİMLİĞİ FAKÜLTESİ
		Diş Hekimliği Hastanesi Tarafından Yapılacak Taban Ödeme	DIŞ HEKİMLİĞİ FAKÜLTESİ
YÜKSEKÖĞRETİM	ÖN LİSANS EĞİTİMİ, LİSANS EĞİTİMİ VE LİSANSÜSTÜ EĞİTİM	Yükseköğretim Kurumları Bilgi ve Kültürel Kaynaklar ile Sportif Altyapının Geliştirilmesi Hizmetleri	KÜTÜPHANE VE DOKÜMANTASYON DAİRE BAŞKANLIĞI, YAPI İŞLERİ VE TEKNİK DAİRE BAŞKANLIĞI
		Yükseköğretim Kurumları Birinci Öğretim	ÖZEL KALEM (REKTÖRLÜK), İDARİ VE MALİ İŞLER DAİRE BAŞKANLIĞI, BİLGİ İŞLEM DAİRE BAŞKANLIĞI, YAPI İŞLERİ VE TEKNİK DAİRE BAŞKANLIĞI, SAĞLIK BİLİMLERİ ENSTİTÜSÜ, TIP FAKÜLTESİ, BOR SAĞLIK BİLİMLERİ FAKÜLTESİ, ZÜBEYDE HANIM SAĞLIK BİLİMLERİ FAKÜLTESİ, ZÜBEYDE HANIM SAĞLIK HİZMETLERİ MESLEK YÜKSEKOKULU, FEN BİLİMLERİ ENSTİTÜSÜ, MİMARLIK FAKÜLTESİ, MÜHENDİSLİK FAKÜLTESİ, TARIM BİLİMLERİ VE TEKNOLOJİLERİ FAKÜLTESİ, NIĞDE TEKNİK BİLİMLER MESLEK YÜKSEKOKULU, BOR MESLEK YÜKSEKOKULU, HALİL-ZÖHRE ATAMAN MESLEK YÜKSEKOKULU, SOSYAL BİLİMLER ENSTİTÜSÜ, EĞİTİM BİLİMLERİ ENSTİTÜSÜ, EĞİTİM FAKÜLTESİ, İKTİSADİ VE İDARİ BİLİMLER FAKÜLTESİ, GÜZEL SANATLAR FAKÜLTESİ, İLETİŞİM FAKÜLTESİ, İLAHİYAT FAKÜLTESİ, TÜRK MÜSİKİSİ DEVLET KONSERVATUVAR, YABANCI DİLLER YÜKSEKOKULU, ULUKIŞLA MESLEK YÜKSEKOKULU, NIĞDE SOSYAL BİLİMLER MESLEK YÜKSEKOKULU, DIŞ HEKİMLİĞİ FAKÜLTESİ, SPOR BİLİMLERİ FAKÜLTESİ, FEN FAKÜLTESİ, İNSAN VE TOPLUM BİLİMLERİ FAKÜLTESİ, BİLGİSAYAR VE BİLİŞİM BİLİMLERİ FAKÜLTESİ
		Yükseköğretim Kurumları İkinci Öğretim	İDARİ VE MALİ İŞLER DAİRE BAŞKANLIĞI, ZÜBEYDE HANIM SAĞLIK HİZMETLERİ MESLEK YÜKSEKOKULU, NIĞDE TEKNİK BİLİMLER MESLEK YÜKSEKOKULU, BOR MESLEK YÜKSEKOKULU, İLAHİYAT FAKÜLTESİ, NIĞDE SOSYAL BİLİMLER MESLEK YÜKSEKOKULU, SPOR BİLİMLERİ FAKÜLTESİ, İNSAN VE TOPLUM BİLİMLERİ FAKÜLTESİ

Üniversitemiz Performans Programı

<https://static.ohu.edu.tr/uniweb/media/portallar/sgdb//sayfalar/4025/vxlcv2l.pdf>

## KAMU MALİ YÖNETİMİ VE KONTROL KANUNU

**Kanun Numarası** : 5018  
**Kabul Tarihi** : 10/12/2003  
**Yayımlandığı Resmî Gazete** : Tarih: 24/12/2003 Sayı: 25326  
**Yayımlandığı Düstur** : Tertip: 5 Cilt: 42

### BİRİNCİ KISIM Genel Hükümler

#### BİRİNCİ BÖLÜM Amaç, Kapsam ve Tanımlar

##### Amaç

**Madde 1-** Bu Kanunun amacı, kalkınma planları ve programlarda yer alan politika ve hedefler doğrultusunda kamu kaynaklarının etkili, ekonomik ve verimli bir şekilde elde edilmesi ve kullanılmasını, hesap verebilirliği ve malî saydamlığı sağlamak üzere, kamu malî yönetiminin yapısını ve işleyişini, kamu bütçelerinin hazırlanmasını, uygulanmasını, tüm malî işlemlerin muhasebeleştirilmesini, raporlanmasını ve malî kontrolü düzenlemektir.

##### Kapsam

**Madde 2-** Bu Kanun, merkezi yönetim kapsamındaki kamu idareleri, sosyal güvenlik kurumları ve mahallî idarelerden oluşan genel yönetim kapsamındaki kamu idarelerinin malî yönetim ve kontrolünü kapsar.

Avrupa Birliği fonları ile yurt içi ve yurt dışından kamu idarelerine sağlanan kaynakların kullanımı ve kontrolü de uluslararası anlaşmaların hükümleri saklı kalmak kaydıyla, bu Kanun hükümlerine tâbidir.

Düzenleyici ve denetleyici kurumlar, bu Kanunun sadece 3, 7, 8, 12, 15, 17, 18, 19, 25, 42, 43, 44, 47, 48, 49, 50, 51, 52, 53, 54, 68 ve 76 78 ncı maddelerine tâbidir.<sup>1</sup>

İlgili Mevzuat

<https://www.mevzuat.gov.tr/MevzuatMetin/1.5.5018.pdf>

# Türk Musikisi Devlet Konservatuvarı

Öğrenci ▾

Tanıtım&Giriş Sınavları ▾

Formlar ▾

Kalite ▾

Personel Formları

Akademik Personel Formları

Öğrenci Formları

Diğer Formlar

Ek Ders Ücret Formu

Sınav Ücret Formu

Etkinlik Talep Formu

Konservatuvarımıza

Konservatuvarımıza Hoş Ge

Etkinlik Talep Formu

<https://www.ohu.edu.tr/konservatuvar>

# Türk Musikisi Devlet Konservatuvarı

Öğrenci ▾

Tanıtım&Giriş Sınavları ▾

Formlar ▾

Kalite ▾

Konservatuvarımıza

Konservatuvarımıza Hoş Ge

Personel Formları

Akademik Personel Formları

Öğrenci Formları

Diğer Formlar

Ek Ders Ücret Formu

Sınav Ücret Formu

Etkinlik Talep Formu

Etkinlik Talep Formu

<https://www.ohu.edu.tr/konservatuvar>



T.C.  
NİĞDE ÖMER HALİSDEMİR ÜNİVERSİTESİ  
Kurumsal İletişim Koordinatörlüğü  
Etkinlik Talep Formu

## GENEL BİLGİLER

Etkinlik Türü	Bir öğe seçin.			
Etkinlik Başlığı (Afişte Yer Alacaktır)				
Etkinlik Tarihi (Tarih, gün ve saat)				
Etkinlik Yeri* (Adres, salon vb.)				
Etkinlik Afişi Talep Ediliyor mu?	Evet	<input type="checkbox"/>	Hayır	<input type="checkbox"/>
Afiş Talep Ediliyorsa Afişte Yer Alması İstenen Görsel Var mı?*	Evet	<input type="checkbox"/>	Hayır	<input type="checkbox"/>

Etkinliğin Aşağıda Yer Alan Sürdürülebilir Kalkınma Hedeflerinden Hangisiyle/Hangileriyle İlişkili Olduğunu İşaretleyiniz (Zorunludur)\*\*\*

 1 YOKSULLUĞA SON <input type="checkbox"/>	 2 AÇLIĞA SON <input type="checkbox"/>	 3 SAĞLIKLI BİREYLER <input type="checkbox"/>	 4 NİTELİKLİ EĞİTİM <input type="checkbox"/>	 5 TOPLUMSAL CİNSİYET EŞİTLİĞİ <input type="checkbox"/>	 6 TEMİZ SU VE SİHİHİ KOŞULLAR <input type="checkbox"/>
 7 ERİŞİLEBİLİR VE TEMİZ ENERJİ <input type="checkbox"/>	 8 İNSANA YAKIŞIR İŞ VE EKONOMİK BÜYÜME <input type="checkbox"/>	 9 SANAYİ, YENİLİKÇİLİK VE ALTYAPI <input type="checkbox"/>	 10 EŞİTSİZLİKLERİN AZALTILMASI <input type="checkbox"/>	 11 SÜRDÜRÜLEBİLİR ŞEHİR VE YAŞAM ALANLARI <input type="checkbox"/>	 12 SORUMLU TÜKETİM VE ÜRETİM <input type="checkbox"/>



## 2024-2028 STRATEJİK PLANI



NOHUuniversitesi

[www.ohu.edu.tr](http://www.ohu.edu.tr)



NIĞDE ÖMER HALİSDEMİR ÜNİVERSİTESİ

# 2024-2028 STRATEJİK PLANI

[www.ohu.edu.tr](http://www.ohu.edu.tr)

<https://static.ohu.edu.tr/uniweb/media/dosya/spikiliplan.pdf>

## İş Akış Süreçleri

1. Özel Kalem Birimi
2. Personel İşleri
3. Tahakkuk ve Satın Alma
4. Taşınır Kayıt Kontrol
5. Öğrenci İşleri
6. Bölüm Sekreterlikleri

## İş Akış Süreçleri

<https://www.ohu.edu.tr/konservatuvar/sayfa/is-akis-surecleri>

A.3. Yönetim Sistemleri	OLGUNLUK DÜZEYİ				
A.3.4. Süreç yönetimi	1	2	3	4	5
<p>Olgunluk Düzeyi 4: Süreç yönetimi mekanizmaları tanımlanmış, yayımlanmış ve izlemeye açıktır.</p> <p>KANITLAR</p> <ol style="list-style-type: none"><li>1. İş Akış Süreçleri: <a href="https://www.ohu.edu.tr/konservatuvar/sayfa/is-akis-surecleri">https://www.ohu.edu.tr/konservatuvar/sayfa/is-akis-surecleri</a></li><li>2. Görev Tanımları: <a href="https://www.ohu.edu.tr/konservatuvar/sayfa/gorev-tanimlari">https://www.ohu.edu.tr/konservatuvar/sayfa/gorev-tanimlari</a></li><li>3. Birim Süreç Takvimi / Eylem Planı: <a href="https://www.ohu.edu.tr/konservatuvar/sayfa/eylem-plani-takvimi">https://www.ohu.edu.tr/konservatuvar/sayfa/eylem-plani-takvimi</a></li><li>4. Komisyon Kararları: <a href="https://www.ohu.edu.tr/konservatuvar/sayfa/komisyon-kararlari">https://www.ohu.edu.tr/konservatuvar/sayfa/komisyon-kararlari</a></li></ol>					

### İş Akış Süreçleri

<https://www.ohu.edu.tr/konservatuvar/sayfa/is-akis-surecleri>

#### İş Akış Süreçleri

1. Özel Kalem Birimi
2. Personel İşleri
3. Tahakkuk ve Satın Alma
4. Taşınır Kayıt Kontrol
5. Öğrenci İşleri
6. Bölüm Sekreterlikleri

GÖREV/İŞ TANIMI FORMU	
KADRO VEYA POZİSYONUN	
BİRİMİ/ALT BİRİMİ	Türk Musikisi Devlet Konservatuvarı
STATÜSÜ	[ X ] MEMUR [ ] SÖZLEŞMELİ PERSONEL
UNVANI	YÜKSEKOKUL SEKRETERİ
GÖREVİ	YÜKSEKOKUL SEKRETERİ
SINIFI	Genel İdare Hizmetleri
KODU	
ÜST YÖNETİCİSİ	REKTÖR
BAĞLI BULUNDUĞU YÖNETİCİ/YÖNETİCİLERİ	MÜDÜR
ASTLARI	Türk Musikisi Devlet Konservatuvarı İdari Personeli
<b>A. GÖREV/İŞLERE İLİŞKİN BİLGİLER</b>	
<p><b>1) GÖREV/İŞİN KISA TANIMI</b> İlgili Mevzuat çerçevesinde, Üniversite üst yönetimi tarafından belirlenen amaç ve ilkelere uygun olarak; Konservatuvarın vizyonu, misyonu doğrultusunda eğitim-öğretimi gerçekleştirmek için gerekli tüm idari ve akademik faaliyetlerin etkililik, verimlilik ve etik ilkelere uygun olarak yürütülmesinin sağlanması.</p>	
<p><b>2) GÖREV/İŞ YETKİ VE SORUMLULUKLAR</b></p> <ul style="list-style-type: none"> <li>2547 sayılı Yükseköğretim Kanunu, 657 sayılı Devlet Memurları Kanunu, Akademik Teşkilat Yönetmeliği ve ilgili mevzuatlar çerçevesinde verilen görevleri yapmak.</li> <li>Yönetim fonksiyonlarını (Planlama, Örgütlenme, Yönelme, Koordinasyon, Karar Verme ve Denetim) kullanarak, Konservatuvarın akademik ve idari anlamda etkin ve uyumlu bir biçimde çalışması için Müdüre yardımcı olmak.</li> <li>Konservatuvar hizmetlerinin etkili, verimli ve süratli bir şekilde sunulmasını sağlamak.</li> <li>Konservatuvar idari personelinin Kanunlar ve Yönetmelikler çerçevesinde belirlenmiş faaliyetleri yerine getirmesi hususunda Müdüre yardımcı olmak.</li> <li>Akademik ve idari personel ile ilgili mevzuatı ve değişiklikleri sürekli takip etmek, edilmesini sağlamak.</li> <li>Birimlerden çıkan ve birimlere giren her türlü yazı ve belgeyi kontrol etmek.</li> <li>Kurum/kuruluş ve şahıslardan Müdürlüğe gelen yazıların havalecisi yapmak ve cevabi yazıların</li> </ul>	

KONSERVATUVAR KURULU GÖREV/İŞ YETKİ VE SORUMLULUKLAR
<p><b>GENEL BİLGİLER</b></p> <ul style="list-style-type: none"> <li>Yükseköğretim Kurulu, müdürün başkanlığında, müdür yardımcıları ve okulu oluşturan bölüm veya ana bilim dalı başkanlarından oluşur. Yükseköğretim Kurulu olağan toplantılarını her yarıyıl başında ve sonunda yapar.</li> <li>Müdür, gerekli görüldüğü hallerde Yükseköğretim Kurulunu toplantıya çağırır.</li> </ul>
<ul style="list-style-type: none"> <li>2547 sayılı Yükseköğretim Kanunu, 657 sayılı Devlet Memurları Kanunu, Akademik Teşkilat Yönetmeliği ve ilgili mevzuatlar çerçevesinde verilen görevleri yapmak.</li> <li>Konservatuvarın eğitim-öğretim, bilimsel araştırma, yayım faaliyetleriyle ilgili esasların belirlenmesi, programlanması, planlanması ile ilgili kararlar almak.</li> <li>Konservatuvar Yönetim Kuruluna üye seçmek.</li> <li>Konservatuvar işleyişine ilişkin Yönergeleri hazırlamak.</li> <li>YÖK'ün öngördüğü çeşitli taslak çalışmalarını görüşmek ve karara bağlamak.</li> <li>Konservatuvar bölümlerine ait eğitim-öğretim planlarını görüşmek ve karara bağlamak.</li> <li>Seçmeli ders kontenjanlarının üst limitlerini bölümlerden gelen görüşleri de dikkate alarak belirlemek.</li> <li>Özel Yetenek sınavı ile alınacak öğrencilerle ilgili yurt içi ve yurt dışı kontenjanları belirlemek.</li> <li>Yatay geçişle alınacak öğrencilerin kontenjanlarını belirlemek.</li> <li>Öğrenci Değişim Programı kapsamında yurt dışına giden öğrencilerin alacakları dersler/başarı notlarını görüşmek ve karara bağlamak.</li> <li>Mevlana Değişim Programı kapsamında yurt dışına giden öğrencilerin alacakları dersler/başarı notlarını görüşmek ve karara bağlamak.</li> <li>Bölüm açma/kapatma tekliflerini görüşmek ve karara bağlamak.</li> <li>Bölümlerin öğrenci yoğunluğuna göre şubelere ayrılması konusunda karar almak.</li> <li>Seçmeli derslerin açılma önerilerini değerlendirmek ve öğrenci limitlerini belirlemek.</li> <li>Kanun ve yönetmeliklerle verilen diğer görevleri yapmak.</li> <li>Müdürün görev alanı ile ilgili verdiği diğer işleri yapmak.</li> </ul>

PROFESÖR, DOÇENT VE DOKTOR ÖĞRETİM ÜYESİ GÖREV/İŞ YETKİ VE SORUMLULUKLAR
<p><b>GENEL BİLGİLER</b></p> <ul style="list-style-type: none"> <li><b>Öğretim Üyeleri:</b> Yükseköğretim kurumlarında görevli profesör, doçent ve yardımcı doçentlerdir.</li> <li><b>Profesör:</b> En yüksek düzeydeki akademik unvana sahip kişidir.</li> <li><b>Doçent:</b> Doçentlik sınavını başarıyla akademik unvana sahip kişidir.</li> <li><b>Doktor Öğretim Üyesi:</b> Doktora çalışmalarını başarı ile tamamlamış, tıpta uzmanlık veya belli sanat dallarında yeterlik belge ve yetkisini kazanmış, ilk kademedeki akademik unvana sahip kişidir.</li> </ul>
<ul style="list-style-type: none"> <li>2547 sayılı Yükseköğretim Kanunu'nda ve akademik teşkilat yönetmeliğinde belirtilen görevleri yapmak.</li> <li>YÖKSİS'teki kişisel bilgilerini sürekli güncel tutmak.</li> <li>Üniversitelerarası Kurulun vermiş olduğu doçentlik jüri üyeliği görevliliğini ve diğer yükseköğretim kurumlarınca verilen jüri üyeliği görevlerini yerine getirmek.</li> <li>Üyesi olduğu kurul ve komisyonlar kapsamındaki görevlerini yerine getirmek.</li> <li>Görev süresi uzatmaya ilişkin iş ve işlemlerini şahsi olarak takip etmek.</li> <li>Ömer Halisdemir Üniversitesi üst yönetimi tarafından belirlenen amaç ve ilkelere uygun olarak; Konservatuvarın vizyonu, misyonu doğrultusunda eğitim-öğretimi gerçekleştirmek için gerekli tüm faaliyetlerinin düzenli, etkin ve verimli bir şekilde yürütülmesi amacıyla çalışmalar yapmak.</li> <li>Bilimsel araştırmalar yapmak ve yayınlamak.</li> <li>Mevcut potansiyelinin tümünü kullanarak Konservatuvarın ve bulunduğu bölümün amaç ve hedeflerine ulaşmaya çalışmak.</li> <li>Konservatuvar kalite sistemi bünyesinde kendi sorumluluğunda belirtilen faaliyetleri yerine getirmek.</li> <li>Sorumlusu olduğu derslerde sürekli kalite iyileştirme çalışmaları yapmak.</li> <li>Sorumlusu olduğu dersler için Konservatuvar Müdürünün talep ettiği bilgileri ve dokümanları vermek.</li> <li>Her yarıyıl sonunda sorumlusu olduğu dersler için öğrenciler tarafından doldurulan ders değerlendirme formu sonuçlarına göre iyileştirme çalışmaları yapmak.</li> <li>Derslerini ve danışmanlık görevini Yükseköğretim Mevzuatına uygun ve en iyi şekilde yerine getirmek.</li> <li>Yabancı dil ve akademik bilgi seviyesi ile entelektüel donanımını sürekli geliştirmek.</li> </ul>

## Personel/Akademik Görev Tanımları-Kurulların Görevleri

<https://static.ohu.edu.tr/uniweb/media/portallar/konservatuvar//sayfalar/27053/eqyli0o0.pdf>

## -TÜRK MUSİKİSİ DEVLET KONSERVATUVARI 2026 YILI EYLEM PLANI

	EYLEM	AÇIKLAMA	TARİH	SP HEDEF
1	Bologna ders bilgi paketlerinin güncel tutulmasının sağlanması	Bologna paketlerine yönelik komisyon tarafından kontroller yapılması	Haziran	
2	Dezavantajlı gruplara yönelik sosyal, kültürel ve eğitim faaliyetlerinin artırılması	Birimlerimizdeki faaliyetlerin sayı ve nitelik olarak artırılmasının desteklenmesi	Mayıs	
3	Fiziksel mekânların (derslik, laboratuvar vb.) iyileştirilmesine veya artırılmasına yönelik faaliyetler yapılması	Derslik ve diğer ortamların tamir ve bakımları	Mayıs	
4	Engelsiz yaşam için düzenleme veya iyileştirme faaliyetlerinin artırılması	Engelsiz yaşam içeriğinin sürekli geliştirilmesi	Kasım	
5	Öğrenciler için Niğde ve çevresine yönelik kültür gezileri gerçekleştirilmesi	Yeni başlayan öğrencilere Niğde Kültürü gezi icra edilmesi	Kasım	
6	Kültürel, sanatsal ve sportif faaliyetlerin birimler düzeyinde teşvik edilmesi	<u>Klübelerin desteklenmesi</u>	Mart	

## A. LİDERLİK, YÖNETİŞİM VE KALİTE

### A.4. Paydaş Katılımı

Kurum, iç ve dış paydaşlarının stratejik kararlara ve süreçlere katılımını sağlamak üzere geri bildirimlerini almak, yanıtlamak ve kararlarında kullanmak için gerekli sistemleri oluşturmalı ve yönetmelidir.

A.4. Paydaş Katılımı	OLGUNLUK DÜZEYİ				
A.4.1. İç ve dış paydaş katılımı	1	2	3	4	5
<p>Olgunluk Düzeyi 4: İç ve dış paydaş katılımı kurul, komisyon, danışma kurulu ve etkinlik süreçleriyle izlenmektedir.</p> <p>KANITLAR</p> <ol style="list-style-type: none"><li>1. Birim Danışma Kurulu: <a href="https://www.ohu.edu.tr/konservatuvar/sayfa/birim-danisma-kurulu">https://www.ohu.edu.tr/konservatuvar/sayfa/birim-danisma-kurulu</a></li><li>2. Kurullar ve Komisyonlar: <a href="https://www.ohu.edu.tr/konservatuvar/sayfa/kurullar-ve-komisyonlar">https://www.ohu.edu.tr/konservatuvar/sayfa/kurullar-ve-komisyonlar</a></li><li>3. Öğrenci Kalite Temsilcileri: <a href="https://www.ohu.edu.tr/konservatuvar/sayfa/ogrenci-kalite-temsilcileri">https://www.ohu.edu.tr/konservatuvar/sayfa/ogrenci-kalite-temsilcileri</a></li><li>4. Memnuniyet Anketi: <a href="https://www.ohu.edu.tr/konservatuvar/sayfa/memnuniyet-anketi">https://www.ohu.edu.tr/konservatuvar/sayfa/memnuniyet-anketi</a></li><li>5. Etkinlik ve çalıştay duyuruları: <a href="https://www.ohu.edu.tr/konservatuvar">https://www.ohu.edu.tr/konservatuvar</a></li></ol>					

Web kanıtı: Birim Danışma Kurulu — <https://www.ohu.edu.tr/konservatuvar/sayfa/birim-danisma-kurulu>

A.4. Paydaş Katılımı	OLGUNLUK DÜZEYİ				
A.4.2. Öğrenci geri bildirimleri	1	2	3	4	5
<p>Olgunluk Düzeyi 4: Öğrenci geri bildirimleri alınmakta ve süreç iyileştirmelerinde kullanılmaktadır.</p> <p>KANITLAR</p> <ol style="list-style-type: none"><li>1. Memnuniyet Anketi: <a href="https://www.ohu.edu.tr/konservatuvar/sayfa/memnuniyet-anketi">https://www.ohu.edu.tr/konservatuvar/sayfa/memnuniyet-anketi</a></li><li>2. Öğrenci Temsilciliği: <a href="https://www.ohu.edu.tr/konservatuvar/sayfa/ogrenci-temsilciligi">https://www.ohu.edu.tr/konservatuvar/sayfa/ogrenci-temsilciligi</a></li><li>3. Öğrenci Kalite Temsilcileri: <a href="https://www.ohu.edu.tr/konservatuvar/sayfa/ogrenci-kalite-temsilcileri">https://www.ohu.edu.tr/konservatuvar/sayfa/ogrenci-kalite-temsilcileri</a></li><li>4. Danışmanlık Sistemi: <a href="https://www.ohu.edu.tr/konservatuvar/sayfa/danismanlik-sistemi">https://www.ohu.edu.tr/konservatuvar/sayfa/danismanlik-sistemi</a></li><li>5. Formlar ve öğrenci süreçleri: <a href="https://www.ohu.edu.tr/konservatuvar/sayfa/ogrenci-formlari">https://www.ohu.edu.tr/konservatuvar/sayfa/ogrenci-formlari</a></li></ol>					

A.4. Paydaş Katılımı	OLGUNLUK DÜZEYİ				
A.4.3. Mezun ilişkileri yönetimi	1	2	3	4	5
<p>Olgunluk Düzeyi 4: Mezun ilişkileri program iyileştirmeleri ve paydaş geri bildirimleri için izlenmektedir.</p> <p>KANITLAR</p> <ol style="list-style-type: none"><li>1. Mezun Öğrenci Anketi duyurusu: <a href="https://www.ohu.edu.tr/konservatuvar">https://www.ohu.edu.tr/konservatuvar</a></li><li>2. Memnuniyet Anketi: <a href="https://www.ohu.edu.tr/konservatuvar/sayfa/memnuniyet-anketi">https://www.ohu.edu.tr/konservatuvar/sayfa/memnuniyet-anketi</a></li><li>3. Danışma Kurulu: <a href="https://www.ohu.edu.tr/konservatuvar/sayfa/birim-danisma-kurulu">https://www.ohu.edu.tr/konservatuvar/sayfa/birim-danisma-kurulu</a></li><li>4. Raporlar/iyileştirmeler: <a href="https://www.ohu.edu.tr/konservatuvar/sayfa/raporlar">https://www.ohu.edu.tr/konservatuvar/sayfa/raporlar</a>   <a href="https://www.ohu.edu.tr/konservatuvar/sayfa/iyilestirmeler">https://www.ohu.edu.tr/konservatuvar/sayfa/iyilestirmeler</a></li></ol>					



Türk Musikisi Devlet Konservatuvarı / Duyurular

## MEZUN ÖĞRENCİ ANKETİ

Duyurular 28.11.2022



Üniversitemiz kalite süreçleri ve hizmet kalitesinin artırılması amacıyla siz değerli mezun öğrencilerimizin görüşleri bizim için önemlidir. Yapılan anketlerde vermiş olduğunuz cevaplar değerlendirilmekte olup, yapacağınız katkıdan dolayı şimdiden teşekkür ediyoruz.

[TÜRK MÜZİĞİ BÖLÜMÜ MEZUN ÖĞRENCİ ANKETİ](#)[MÜZİKOLOJİ BÖLÜMÜ MEZUN ÖĞRENCİ ANKETİ](#)

Son Güncelleme Tarihi : 27.11.2023

Mezun Öğrenci Anketleri

<https://www.ohu.edu.tr/konservatuvar/duyuru/60285>



## NÖHÜ TMDK MEZUNLARI

Alperen, Burak, Fatmanur, Firdevs, Goksu, Hüseyin, İhsan, Kadircan, Meryem, Muhammet, Nazlı, Nursena, Ömer, Osman, Resul, Soner, Talha,...



### Hüseyin Cem ESEN

28.04.2026

Herkese selamlar arkadaşlar. Türk Müziği Bölümü olarak eğitim süreçlerimizi geliştirmek, güncellemek ve daha iyi bir yol çizebilmek için sizlerin görüşlerine ihtiyaç duyuyoruz. Bu amaçla kısa bir anket hazırladık. Vereceğiniz cevaplar tamamen akademik değerlendirme ve bölümümüzü daha da ileriye taşımak için kullanılacaktır. Vaktiniz ve kıymetli katkılarınız için şimdiden çok teşekkür ederiz. Sevgiler... 🌸

10:29

### Hüseyin Cem ESEN

➔ İletildi

**forms.gle**

<https://forms.gle/wYXVoLNTRKo7QYva9>

forms.gle



<https://forms.gle/wYXVoLNTRKo7QYva9> 10:29

Mezunlar Takibi Whatsapp Grubu ile yapılmaktadır

## A. LİDERLİK, YÖNETİŞİM VE KALİTE

### A.5. Uluslararasılaşma

Kurum, uluslararasılaşma stratejisi ve hedefleri doğrultusunda süreçlerini yönetmeli, organizasyonel yapılanmasını oluşturmalı ve sonuçlarını periyodik olarak izleyerek değerlendirmelidir.

A.5. Uluslararasılaşma	OLGUNLUK DÜZEYİ				
A.5.1. Uluslararasılaşma süreçlerinin yönetimi	1	2	3	4	5
<p>Olgunluk Düzeyi 4: Uluslararasılaşma süreçleri değişim programları, iş birlikleri ve yabancı öğrencilerle izlenmektedir.</p> <p>KANITLAR</p> <ol style="list-style-type: none"><li>1. Erasmus/Farabi/Mevlana üniversite koordinatörlükleri</li><li>2. Study in Turkey bağlantısı</li><li>3. Uluslararası etkinlik ve konser duyuruları: <a href="https://www.ohu.edu.tr/konservatuvar">https://www.ohu.edu.tr/konservatuvar</a></li><li>4. Birim danışma/komisyon süreçleri: <a href="https://www.ohu.edu.tr/konservatuvar/sayfa/kurullar-ve-komisyonlar">https://www.ohu.edu.tr/konservatuvar/sayfa/kurullar-ve-komisyonlar</a></li></ol>					

A.5. Uluslararasılaşma	OLGUNLUK DÜZEYİ				
A.5.2. Uluslararasılaşma kaynakları	1	2	3	4	5
<b>Olgunluk Düzeyi 4:</b> Uluslararasılaşma kaynakları üniversite koordinatörlükleri ve kurumsal desteklerle izlenmektedir.					
KANITLAR					
1. <b>Üniversite dış ilişkiler/değişim programları sayfaları</b>					
2. <b>Akademik personel ve bölüm sayfaları:</b> <a href="https://www.ohu.edu.tr/konservatuvar/sayfa/akademik-personel-telefon-numaralari">https://www.ohu.edu.tr/konservatuvar/sayfa/akademik-personel-telefon-numaralari</a>					
3. <b>Konservatuvar etkinlik duyuruları:</b> <a href="https://www.ohu.edu.tr/konservatuvar">https://www.ohu.edu.tr/konservatuvar</a>					

A.5. Uluslararasılaşma	OLGUNLUK DÜZEYİ				
A.5.3. Uluslararasılaşma performansı	1	2	3	4	5
Olgunluk Düzeyi 4: Uluslararasılaşma performansı etkinlikler, değişim programları ve dış paydaş katılımlarıyla takip edilmektedir.					
KANITLAR					
1. Konserler/Konferanslar: <a href="https://www.ohu.edu.tr/konservatuvar/sayfa/konserler">https://www.ohu.edu.tr/konservatuvar/sayfa/konserler</a>   <a href="https://www.ohu.edu.tr/konservatuvar/sayfa/konferanslar">https://www.ohu.edu.tr/konservatuvar/sayfa/konferanslar</a>					
2. Haberler-Duyurular: <a href="https://www.ohu.edu.tr/konservatuvar">https://www.ohu.edu.tr/konservatuvar</a>					
3. Araştırma/Yayın/Proje çıktıları: <a href="https://www.ohu.edu.tr/konservatuvar/sayfa/yayinlar">https://www.ohu.edu.tr/konservatuvar/sayfa/yayinlar</a>   <a href="https://www.ohu.edu.tr/konservatuvar/sayfa/projeler">https://www.ohu.edu.tr/konservatuvar/sayfa/projeler</a>					

## B. EĞİTİM VE ÖĞRETİM

### B.1. Program Tasarımı, Değerlendirmesi ve Güncellenmesi

Kurum, öğretim programlarını Türkiye Yükseköğretim Yeterlilikleri Çerçevesi ile uyumlu; öğretim amaçlarına ve öğrenme çıktılarına uygun olarak tasarlamalı, öğrencilerin ve toplumun ihtiyaçlarına cevap verdiğiinden emin olmak için periyodik olarak değerlendirmeli ve güncellemelidir.

B.1. Program Tasarımı, Değerlendirmesi ve Güncellemesi	OLGUNLUK DÜZEYİ				
B.1.1. Programların tasarımı ve onayı	1	2	3	4	5
<p>Olgunluk Düzeyi 4: Program tasarım ve onay süreçleri sistematik olarak izlenmekte ve paydaşlarla değerlendirilmektedir.</p> <p>KANITLAR</p> <ol style="list-style-type: none"><li>1. Türk Müziği Bölümü: <a href="https://www.ohu.edu.tr/konservatuvar/turkmuzigi">https://www.ohu.edu.tr/konservatuvar/turkmuzigi</a></li><li>2. Müzikoloji Bölümü: <a href="https://www.ohu.edu.tr/konservatuvar/muzikoloji">https://www.ohu.edu.tr/konservatuvar/muzikoloji</a></li><li>3. Ses Eğitimi Bölümü: <a href="https://www.ohu.edu.tr/konservatuvar/sesegitimi">https://www.ohu.edu.tr/konservatuvar/sesegitimi</a></li><li>4. Lisans Tanıtım / Giriş Sınavı: <a href="https://www.ohu.edu.tr/konservatuvar/sayfa/lisans-tanitim">https://www.ohu.edu.tr/konservatuvar/sayfa/lisans-tanitim</a>   <a href="https://www.ohu.edu.tr/konservatuvar/sayfa/giris-sinavi">https://www.ohu.edu.tr/konservatuvar/sayfa/giris-sinavi</a></li><li>5. Program uyum analizi</li></ol>					

Web kanıtı: Program sayfaları — <https://www.ohu.edu.tr/konservatuvar/sayfa/lisans-tanitim>

B.1. Program Tasarımı, Değerlendirmesi ve Güncellemesi	OLGUNLUK DÜZEYİ				
B.1.2. Programın ders dağılım dengesi	1	2	3	4	5
Olgunluk Düzeyi 4: Programlarda ders dağılım dengesi izlenmekte ve güncellenmektedir.					
KANITLAR					
1. Bölüm ders planları / bilgi paketi bağlantıları					
2. Program uyum analizi					
3. Bölüm kurulu ve komisyon kararları: <a href="https://www.ohu.edu.tr/konservatuvar/sayfa/komisyon-kararlari">https://www.ohu.edu.tr/konservatuvar/sayfa/komisyon-kararlari</a>					
4. Eğitim verilen çalgılar: <a href="https://www.ohu.edu.tr/konservatuvar/sayfa/egitimi-verilen-calgilar">https://www.ohu.edu.tr/konservatuvar/sayfa/egitimi-verilen-calgilar</a>					

B.1. Program Tasarımı, Değerlendirmesi ve Güncellemesi	OLGUNLUK DÜZEYİ				
B.1.3. Ders kazanımlarının program çıktılarıyla uyumu	1	2	3	4	5
<p>Olgunluk Düzeyi 4: Ders kazanımları ile program çıktıları uyumu izlenmekte ve iyileştirilmektedir.</p> <p>KANITLAR</p> <ol style="list-style-type: none"><li>1. Bilgi Paketi / Bologna ders bilgi formları</li><li>2. Program uyum analizi</li><li>3. Bölüm kurulu ve kalite komisyonu kararları</li><li>4. Stratejik Plan ve eylem planı: <a href="https://www.ohu.edu.tr/konservatuvar/sayfa/stratejik-plan">https://www.ohu.edu.tr/konservatuvar/sayfa/stratejik-plan</a></li></ol>					

B.1. Program Tasarımı, Değerlendirmesi ve Güncellemesi	OLGUNLUK DÜZEYİ				
B.1.4. Öğrenci iş yüküne dayalı ders tasarımı	1	2	3	4	5
Olgunluk Düzeyi 4: Öğrenci iş yüküne dayalı ders tasarımları izlenmekte ve güncellenmektedir.					
KANITLAR					
1. AKTS/ders bilgi paketleri					
2. Öğrenci memnuniyet ve iş yükü anketleri: <a href="https://www.ohu.edu.tr/konservatuvar/sayfa/memnuniyet-anketi">https://www.ohu.edu.tr/konservatuvar/sayfa/memnuniyet-anketi</a>					
3. Program uyum analizi					
4. Bölüm kurulu kararları					

B.1. Program Tasarımı, Değerlendirmesi ve Güncellemesi	OLGUNLUK DÜZEYİ				
B.1.5. Programların izlenmesi ve güncellenmesi	1	2	3	4	5
<p>Olgunluk Düzeyi 4: Program çıktıları izlenmekte; paydaş görüşleriyle güncellenmektedir.</p> <p>KANITLAR</p> <ol style="list-style-type: none"><li>1. Komisyon Kararları: <a href="https://www.ohu.edu.tr/konservatuvar/sayfa/komisyon-kararlari">https://www.ohu.edu.tr/konservatuvar/sayfa/komisyon-kararlari</a></li><li>2. Raporlar ve İyileştirmeler: <a href="https://www.ohu.edu.tr/konservatuvar/sayfa/raporlar">https://www.ohu.edu.tr/konservatuvar/sayfa/raporlar</a>   <a href="https://www.ohu.edu.tr/konservatuvar/sayfa/iyilestirmeler">https://www.ohu.edu.tr/konservatuvar/sayfa/iyilestirmeler</a></li><li>3. Danışma Kurulu: <a href="https://www.ohu.edu.tr/konservatuvar/sayfa/birim-danisma-kurulu">https://www.ohu.edu.tr/konservatuvar/sayfa/birim-danisma-kurulu</a></li><li>4. Mezun/öğrenci anketleri: <a href="https://www.ohu.edu.tr/konservatuvar/sayfa/memnuniyet-anketi">https://www.ohu.edu.tr/konservatuvar/sayfa/memnuniyet-anketi</a></li></ol>					

B.1. Program Tasarımı, Değerlendirmesi ve Güncellemesi	OLGUNLUK DÜZEYİ				
B.1.6. Eğitim ve öğretim süreçlerinin yönetimi	1	2	3	4	5
<p>Olgunluk Düzeyi 4: Eğitim-öğretim süreç yönetimi uygulanmakta ve izlem sonuçlarına göre iyileştirilmektedir.</p> <p>KANITLAR</p> <ol style="list-style-type: none"><li>1. İş Akış Süreçleri: <a href="https://www.ohu.edu.tr/konservatuvar/sayfa/is-akis-surecleri">https://www.ohu.edu.tr/konservatuvar/sayfa/is-akis-surecleri</a></li><li>2. Akademik Takvim / OGRİS</li><li>3. Danışmanlık Sistemi: <a href="https://www.ohu.edu.tr/konservatuvar/sayfa/danismanlik-sistemi">https://www.ohu.edu.tr/konservatuvar/sayfa/danismanlik-sistemi</a></li><li>4. Giriş Sınavı / Lisans Tanıtım: <a href="https://www.ohu.edu.tr/konservatuvar/sayfa/giris-sinavi">https://www.ohu.edu.tr/konservatuvar/sayfa/giris-sinavi</a></li></ol>					

## B. EĞİTİM VE ÖĞRETİM

### B.2. Programların Yürütülmesi

Kurum, hedeflediği nitelikli mezun yeterliliklerine ulaşmak amacıyla öğrenci merkezli ve yetkinlik temelli öğretim, ölçme ve değerlendirme yöntemlerini uygulamalıdır. Kurum, öğrenci kabulleri, diploma, derece ve diğer yeterliliklerin tanınması ve sertifikalandırılmasına yönelik açık kriterler belirlemeli; önceden tanımlanmış ve ilan edilmiş kuralları tutarlı şekilde uygulamalıdır.

B.2. Programların Yürütülmesi (Öğrenci Merkezli Öğrenme, Öğretme ve Değerlendirme)	OLGUNLUK DÜZEYİ				
<b>B.2.1. Öğretim yöntem ve teknikleri</b>	1	2	3	4	5
<p>Olgunluk Düzeyi 4: Öğrenci merkezli ve uygulamalı öğretim yöntemleri izlenmektedir.</p> <p>KANITLAR</p> <ol style="list-style-type: none"><li>1. Meşkhane, uygulama atölyeleri ve konser salonu</li><li>2. Eğitim verilen çalgılar: <a href="https://www.ohu.edu.tr/konservatuvar/sayfa/egitimi-verilen-calgilar">https://www.ohu.edu.tr/konservatuvar/sayfa/egitimi-verilen-calgilar</a></li><li>3. Konserler ve uygulama etkinlikleri: <a href="https://www.ohu.edu.tr/konservatuvar/sayfa/konserler">https://www.ohu.edu.tr/konservatuvar/sayfa/konserler</a></li><li>4. Bölüm ders bilgi paketleri</li></ol>					

B.2. Programların Yürütülmesi (Öğrenci Merkezli Öğrenme, Öğretme ve Değerlendirme)	OLGUNLUK DÜZEYİ				
<b>B.2.2. Ölçme ve değerlendirme</b>	1	2	3	4	5
<p>Olgunluk Düzeyi 4: Ölçme-değerlendirme süreçleri tanımlı takvim ve yönergelerle yürütülmektedir.</p> <p>KANITLAR</p> <ol style="list-style-type: none"><li>1. Giriş Sınavı: <a href="https://www.ohu.edu.tr/konservatuvar/sayfa/giris-sinavi">https://www.ohu.edu.tr/konservatuvar/sayfa/giris-sinavi</a></li><li>2. Öğrenci formları: <a href="https://www.ohu.edu.tr/konservatuvar/sayfa/ogrenci-formlari">https://www.ohu.edu.tr/konservatuvar/sayfa/ogrenci-formlari</a></li><li>3. Not dönüşüm tablosu</li><li>4. Ders bilgi paketleri ve sınav süreçleri</li></ol>					

B.2. Programların Yürütülmesi (Öğrenci Merkezli Öğrenme, Öğretme ve Değerlendirme)	OLGUNLUK DÜZEYİ				
<b>B.2.3. Öğrenci kabulü, önceki öğrenmenin tanınması ve kredilendirilmesi</b>	1	2	3	4	5
Olgunluk Düzeyi 4: Öğrenci kabulü ve önceki öğrenmenin tanınması süreçleri ilan edilmiş kurallarla yürütülmektedir.					
KANITLAR					
1. Giriş Sınavı: <a href="https://www.ohu.edu.tr/konservatuvar/sayfa/giris-sinavi">https://www.ohu.edu.tr/konservatuvar/sayfa/giris-sinavi</a>					
2. Lisans Tanıtım: <a href="https://www.ohu.edu.tr/konservatuvar/sayfa/lisans-tanitim">https://www.ohu.edu.tr/konservatuvar/sayfa/lisans-tanitim</a>					
3. Öğrenci formları ve başvuru süreçleri: <a href="https://www.ohu.edu.tr/konservatuvar/sayfa/ogrenci-formlari">https://www.ohu.edu.tr/konservatuvar/sayfa/ogrenci-formlari</a>					
4. YÖK/Üniversite yönetmelikleri					

B.2. Programların Yürütülmesi (Öğrenci Merkezli Öğrenme, Öğretme ve Değerlendirme)	OLGUNLUK DÜZEYİ				
B.2.4. Yeterliliklerin sertifikalandırılması ve diploma	1	2	3	4	5
<p>Olgunluk Düzeyi 4: Yeterliliklerin sertifikalandırılması ve diploma süreçleri üniversite yönetmelikleriyle güvence altındadır.</p> <p>KANITLAR</p> <ol style="list-style-type: none"><li>1. Bilgi Paketi / mezuniyet koşulları</li><li>2. Öğrenci formları: <a href="https://www.ohu.edu.tr/konservatuvar/sayfa/ogrenci-formlari">https://www.ohu.edu.tr/konservatuvar/sayfa/ogrenci-formlari</a></li><li>3. Diploma/mezuniyet süreçleri</li><li>4. Program çıktıları ve AKTS uyumu</li></ol>					

## B. EĞİTİM VE ÖĞRETİM

### B.3. Öğrenme Kaynakları ve Akademik Destek Hizmetleri

Kurum, hedeflediği nitelikli mezun yeterliliklerine ulaşmak ve eğitim-öğretim faaliyetlerini yürütmek için uygun altyapıya, kaynaklara ve ortamlara sahip olmalı ve öğrenme olanaklarının tüm öğrenciler için yeterli ve erişilebilir olmasını güvence altına almalıdır. Kurum öğrencilerin akademik gelişimi ve kariyer planlamasına yönelik destek hizmetleri sağlamalıdır.

B.3. Öğrenme Kaynakları ve Akademik Destek Hizmetleri	OLGUNLUK DÜZEYİ				
B.3.1. Öğrenme ortam ve kaynakları	1	2	3	4	5
Olgunluk Düzeyi 4: Öğrenme ortam ve kaynakları izlenmekte ve iyileştirilmektedir.					
KANITLAR					
1. Eğitim-öğretim ortamı: 12 sınıf, 1 bilgisayar lab., 3 müzik uygulama atölyesi, 1 meşkhane, 1 konser salonu					
2. Çalışma Alanları: <a href="https://www.ohu.edu.tr/konservatuvar/sayfa/calisma-alanlari">https://www.ohu.edu.tr/konservatuvar/sayfa/calisma-alanlari</a>					
3. Laboratuvarlar: <a href="https://www.ohu.edu.tr/konservatuvar/sayfa/laboratuvarlar">https://www.ohu.edu.tr/konservatuvar/sayfa/laboratuvarlar</a>					
4. Müzik Eserleri Kütüphanesi					

Web kanıtı: Çalışma Alanları — <https://www.ohu.edu.tr/konservatuvar/sayfa/calisma-alanlari>

B.3. Öğrenme Kaynakları ve Akademik Destek Hizmetleri	OLGUNLUK DÜZEYİ				
<b>B.3.2. Akademik destek hizmetleri</b>	1	2	3	4	5
Olgunluk Düzeyi 4: Akademik destek hizmetleri öğrenci danışmanlığı ve izleme süreçleriyle yürütülmektedir.					
KANITLAR					
1. Danışmanlık Sistemi: <a href="https://www.ohu.edu.tr/konservatuvar/sayfa/danismanlik-sistemi">https://www.ohu.edu.tr/konservatuvar/sayfa/danismanlik-sistemi</a>					
2. Öğrenci Temsilciliği: <a href="https://www.ohu.edu.tr/konservatuvar/sayfa/ogrenci-temsilciliği">https://www.ohu.edu.tr/konservatuvar/sayfa/ogrenci-temsilciliği</a>					
3. Öğrenci Kalite Temsilcileri: <a href="https://www.ohu.edu.tr/konservatuvar/sayfa/ogrenci-kalite-temsilcileri">https://www.ohu.edu.tr/konservatuvar/sayfa/ogrenci-kalite-temsilcileri</a>					
4. Memnuniyet Anketi: <a href="https://www.ohu.edu.tr/konservatuvar/sayfa/memnuniyet-anketi">https://www.ohu.edu.tr/konservatuvar/sayfa/memnuniyet-anketi</a>					

B.3. Öğrenme Kaynakları ve Akademik Destek Hizmetleri	OLGUNLUK DÜZEYİ				
<b>B.3.3. Tesis ve altyapılar</b>	1	2	3	4	5
<p>Olgunluk Düzeyi 4: Tesis ve altyapılar eğitim-öğretim hedeflerine uygun biçimde izlenmektedir.</p> <p>KANITLAR</p> <ol style="list-style-type: none"><li>1. Konser Salonu, Meşkhane, Uygulama Atölyeleri, Bilgisayar Laboratuvarı</li><li>2. Çalışma Alanları: <a href="https://www.ohu.edu.tr/konservatuvar/sayfa/calisma-alanlari">https://www.ohu.edu.tr/konservatuvar/sayfa/calisma-alanlari</a></li><li>3. Merkez Yerleşke olanakları</li><li>4. Sayılarla Konservatuvarımız: <a href="https://www.ohu.edu.tr/konservatuvar/sayfa/sayilarla-konservatuvarimiz">https://www.ohu.edu.tr/konservatuvar/sayfa/sayilarla-konservatuvarimiz</a></li></ol>					

B.3. Öğrenme Kaynakları ve Akademik Destek Hizmetleri	OLGUNLUK DÜZEYİ				
<b>B.3.4. Dezavantajlı gruplar</b>	1	2	3	4	5
<p>Olgunluk Düzeyi 4: Dezavantajlı gruplara yönelik destek mekanizmaları tanımlanmıştır.</p> <p>KANITLAR</p> <ol style="list-style-type: none"><li>1. Engelli Öğrenci Temsilcisi bağlantısı</li><li>2. Öğrenci danışmanlık sistemi: <a href="https://www.ohu.edu.tr/konservatuvar/sayfa/danismanlik-sistemi">https://www.ohu.edu.tr/konservatuvar/sayfa/danismanlik-sistemi</a></li><li>3. Üniversite erişilebilirlik ve engelsiz birim süreçleri</li><li>4. Öğrenci formları: <a href="https://www.ohu.edu.tr/konservatuvar/sayfa/ogrenci-formlari">https://www.ohu.edu.tr/konservatuvar/sayfa/ogrenci-formlari</a></li></ol>					

NİĞDE ÖMER HALİSDEMİR ÜNİVERSİTESİ  
TÜRK MUSİKİSİ DEVLET KONSERVATUVARI  
ENGELLİ DANIŞMANLIĞI KOORDİNASYON TOPLANTISI

14.11.2023

## Gündem Maddeleri

1. Öncelikle özel durumu olan öğrencilere dair bilgilendirme toplantısı icra edilmelidir.
2. Kampüs içi otobüs hizmetinin Konservatuvar yakınına kadar ulaşması önem arz etmektedir.
3. Personel girişi engelli yönlendirmesi önemlidir.
4. Oryantasyonda kampüs gezisi yapılması
5. Sosyal anlamda tüm personelin destek olmasının sağlanması
6. Diğer özel durumu olan öğrencilere yönelik uzman kişi desteği ile bilgilendirme toplantılarının yapılması
7. Engelli çocuklarımızın sınav durumlarının yönerge kapsamında yapılması konusunda hocaların bilgilendirilmesi.

Prof. Dr. Tımar Vural  
Müdür

Öğr. Gör. Ezgi Tekin ARICI  
Engelli Danışmanı

Eren GÜLHAN  
Öğrenci

Ayşe GÜLHAN  
Öğrenci Velisi

Doğaner Arslan  
Öğrenci

ENGELLİ ÖĞRENCİ  
TOPLANTI TUTANAĞI

## Gündem Maddeleri

- Erasmus ve diğer değişim programları (Farabi, Orhun vd.) hakkında bilgilendirme
- Bars olanakları ve istur miktarları
- Üniversitemizin sosyal olanakları:
- Ulaşım ile ilgili sıkıntı var mı? (Servislerin Konservatuvara gelmemesi sorunu yaşıyorlar.)
- Sınava ilişkin ilgili bir ihtiyaç ya da talepleri
- Bunların dışında herhangi bir ihtiyaç ve talepleri var mı?

Toplantıya Katılanlar

Ceren Şenbaş  
Nazkan Gazanfer

Sınava İlgili

- \* Formasyon sınavlarında "beyit puanı" olması
- \* Servislerin okulumuzda gelmesi (özellikle akşam saatlerinde ısrar olması)

Engelli Öğrenci Birim  
Temsilcisi

Ezgi TEKİN



T.C.  
NİĞDE ÖMER HALİSDEMİR ÜNİVERSİTESİ  
Türk Musikisi Devlet Konservatuvarı Müdürlüğü

Sayı :E-14948254-807.01-802458  
Konu :Hissedilebilir Engelli Yüzeyi ve  
Rampası

15/04/2026

REKTÖRLÜK MAKAMINA  
(Yapı İşleri ve Teknik Daire Başkanlığı)

İlgi : 26/09/2024 tarihli ve E-14948254-807.01-559621 sayılı yazımız.

İlgi sayılı yazımız ile binamıza ait eksiklikler bildirilmiştir. Ancak personel girişinde engelli rampasının olmaması, öğrenci girişinde bulunan hissedilebilir yüzey alanının hasarlı ve etkin kullanılabilir düzeyde olmaması ve personel girişinde bulunan kaldırım ile otopark zemini arasında erişimi mümkün kılan bağlantı eksikliğinden dolayı binamız engelliler tarafından güvenli ve bağımsız olarak ulaşılabilir seviyede olmadığından, gerekli düzenlemelerin yapılması hususunda;

Gereğini bilgilerinize arz ederim.

Evrak Tarih ve Sayısı: 06/05/2026-810559



T.C.  
NİĞDE ÖMER HALİSDEMİR ÜNİVERSİTESİ REKTÖRLÜĞÜ  
Yapı İşleri ve Teknik Daire Başkanlığı

Sayı :E-71743292-812-810559  
Konu : Otopark Çizgi Uygulaması Talebi

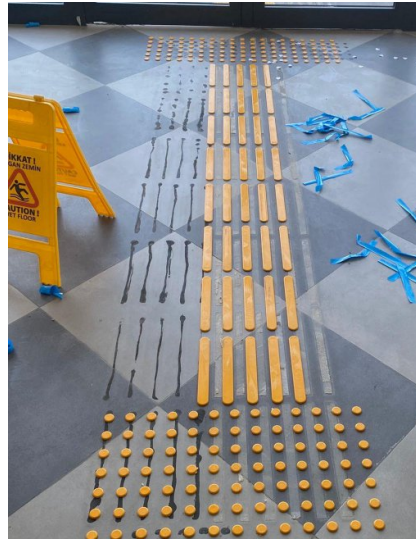
06/05/2026

TÜRK MUSİKİSİ DEVLET KONSERVATUVARI MÜDÜRLÜĞÜNE

İlgi : 15/04/2026 tarihli ve E-14948254-812-802416 sayılı yazınız.

İlgi yazınıza istinaden, binanız otoparkında belirtmiş olduğunuz yerlere engelli park yeri işareti çizimi Başkanlığımız personelleri tarafından gerçekleştirilmiştir.  
Bilgilerinize rica ederim.

Prof. Dr. Ersin AYDIN  
Rektör Yardımcısı



Evrak Tarih ve Sayısı: 06/05/2026-810567



T.C.  
NİĞDE ÖMER HALİSDEMİR ÜNİVERSİTESİ REKTÖRLÜĞÜ  
Yapı İşleri ve Teknik Daire Başkanlığı

Sayı :E-71743292-807.01-810567  
Konu : Hissedilebilir Engelli Yüzeyi HK.

06/05/2026

TÜRK MUSİKİSİ DEVLET KONSERVATUVARI MÜDÜRLÜĞÜNE

İlgi : 15/04/2026 tarihli ve E-14948254-807.01-802458 sayılı yazınız.

İlgi yazınıza istinaden, Öğrenci girişinde bulunan hissedilebilir yüzey alanının hasarlı ve etkin kullanımı mümkün olmadığı belirtilmişti. Başkanlığımız personelleri tarafından hasarlı olan hissedilebilir yüzeylerin onarımı gerçekleştirilmiştir.  
Bilgilerinize rica ederim.

Prof. Dr. Ersin AYDIN  
Rektör Yardımcısı



B.3. Öğrenme Kaynakları ve Akademik Destek Hizmetleri	OLGUNLUK DÜZEYİ				
<b>B.3.5. Sosyal, kültürel, sportif faaliyetler</b>	1	2	3	4	5
Olgunluk Düzeyi 4: Sosyal, kültürel ve sanatsal faaliyetler izlenmekte ve görünür kılınmaktadır.					
KANITLAR					
1. Konserler: <a href="https://www.ohu.edu.tr/konservatuvar/sayfa/konserler">https://www.ohu.edu.tr/konservatuvar/sayfa/konserler</a>					
2. Konferanslar: <a href="https://www.ohu.edu.tr/konservatuvar/sayfa/konferanslar">https://www.ohu.edu.tr/konservatuvar/sayfa/konferanslar</a>					
3. Haber/Duyuru ve Etkinlikler: <a href="https://www.ohu.edu.tr/konservatuvar">https://www.ohu.edu.tr/konservatuvar</a>					
4. Öğrencilerin yarışma/ödül duyuruları: <a href="https://www.ohu.edu.tr/konservatuvar">https://www.ohu.edu.tr/konservatuvar</a>					

Web kanıtı: Konserler — <https://www.ohu.edu.tr/konservatuvar/sayfa/konserler>

## B. EĞİTİM VE ÖĞRETİM

### B.4. Öğretim Kadrosu

Kurum, öğretim elemanlarının işe alınması, atanması, yükseltilmesi ve ders görevlendirmesi ile ilgili tüm süreçlerde adil ve açık olmalıdır. Hedeflenen nitelikli mezun yeterliliklerine ulaşmak amacıyla, öğretim elemanlarının eğitim-öğretim yetkinliklerini sürekli geliştirmek için olanaklar sunmalıdır.

B.4. Öğretim Kadrosu	OLGUNLUK DÜZEYİ				
	1	2	3	4	5
<b>B.4.1. Atama, yükseltme ve görevlendirme kriterleri</b>					
Olgunluk Düzeyi 4: Atama, yükseltme ve ders görevlendirme süreçleri mevzuat ve kurumsal kriterlerle yürütülmektedir.					
KANITLAR					
1. Akademik Personel: <a href="https://www.ohu.edu.tr/konservatuvar/sayfa/akademik-personel-telefon-numaralari">https://www.ohu.edu.tr/konservatuvar/sayfa/akademik-personel-telefon-numaralari</a>					
2. Görev Tanımları: <a href="https://www.ohu.edu.tr/konservatuvar/sayfa/gorev-tanimlari">https://www.ohu.edu.tr/konservatuvar/sayfa/gorev-tanimlari</a>					
3. Bölüm sayfaları: <a href="https://www.ohu.edu.tr/konservatuvar/turkmuzigi">https://www.ohu.edu.tr/konservatuvar/turkmuzigi</a>   <a href="https://www.ohu.edu.tr/konservatuvar/muzikoloji">https://www.ohu.edu.tr/konservatuvar/muzikoloji</a>   <a href="https://www.ohu.edu.tr/konservatuvar/sesegitimi">https://www.ohu.edu.tr/konservatuvar/sesegitimi</a>					
4. Üniversite atama-yükseltme kriterleri					

B.4. Öğretim Kadrosu	OLGUNLUK DÜZEYİ				
	1	2	3	4	5
<b>B.4.2. Öğretim yetkinlikleri ve gelişimi</b>					
<p>Olgunluk Düzeyi 4: Öğretim yetkinlikleri hizmet içi eğitim, kalite toplantıları ve akademik faaliyetlerle geliştirilmektedir.</p> <p>KANITLAR</p> <ol style="list-style-type: none"><li>1. Kalite Koordinatörlüğü Bilgilendirme Toplantısı duyuruları</li><li>2. Konferanslar: <a href="https://www.ohu.edu.tr/konservatuvar/sayfa/konferanslar">https://www.ohu.edu.tr/konservatuvar/sayfa/konferanslar</a></li><li>3. Yayınlar/Projeler: <a href="https://www.ohu.edu.tr/konservatuvar/sayfa/yayinlar">https://www.ohu.edu.tr/konservatuvar/sayfa/yayinlar</a>   <a href="https://www.ohu.edu.tr/konservatuvar/sayfa/projeler">https://www.ohu.edu.tr/konservatuvar/sayfa/projeler</a></li><li>4. Raporlar: <a href="https://www.ohu.edu.tr/konservatuvar/sayfa/raporlar">https://www.ohu.edu.tr/konservatuvar/sayfa/raporlar</a></li></ol>					

B.4. Öğretim Kadrosu	OLGUNLUK DÜZEYİ				
<b>B.4.3. Eğitim faaliyetlerine yönelik teşvik ve ödüllendirme</b>	1	2	3	4	5
<p>Olgunluk Düzeyi 4: Eğitim faaliyetlerine yönelik teşvik ve ödüllendirme mekanizmaları izlenmektedir.</p> <p>KANITLAR</p> <ol style="list-style-type: none"><li>1. Ödüller: <a href="https://www.ohu.edu.tr/konservatuvar/sayfa/oduller">https://www.ohu.edu.tr/konservatuvar/sayfa/oduller</a></li><li>2. Akademik performans / AKAPEDİA</li><li>3. Konserler ve bilimsel-sanatsal etkinlikler: <a href="https://www.ohu.edu.tr/konservatuvar/sayfa/konserler">https://www.ohu.edu.tr/konservatuvar/sayfa/konserler</a></li><li>4. Yayınlar: AKAPEDİA</li></ol>					

## C. ARAŐTIRMA VE GELİŐTİRME

### C.1. AraŐtırma Sreçlerinin Ynetimi ve AraŐtırma Kaynakları

Kurum, araŐtırma faaliyetlerini stratejik planı çerçevesinde belirlenen akademik ncelikleri ile yerel, blgesel ve ulusal kalkınma hedefleriyle uyumlu, deęer retebilen ve toplumsal faydaya dnŐtrlebilen biçimde ynetmelidir. Bu faaliyetler iin uygun fiziki altyapı ve mali kaynaklar oluŐturmalı ve bunların etkin Őekilde kullanımını saęlamalıdır.

C.1. Araştırma Süreçlerinin Yönetimi ve Araştırma Kaynakları	OLGUNLUK DÜZEYİ				
C.1.1. Araştırma süreçlerinin yönetimi	1	2	3	4	5
<p>Olgunluk Düzeyi 4: Araştırma süreçleri kurumun stratejik hedefleriyle uyumlu biçimde izlenmektedir.</p> <p>KANITLAR</p> <ol style="list-style-type: none"><li>1. Projeler: <a href="https://www.ohu.edu.tr/konservatuvar/sayfa/projeler">https://www.ohu.edu.tr/konservatuvar/sayfa/projeler</a></li><li>2. Yayınlar: AKPEDİA</li><li>3. Laboratuvarlar: <a href="https://www.ohu.edu.tr/konservatuvar/sayfa/laboratuvarlar">https://www.ohu.edu.tr/konservatuvar/sayfa/laboratuvarlar</a></li><li>4. Stratejik Plan: <a href="https://www.ohu.edu.tr/konservatuvar/sayfa/stratejik-plan">https://www.ohu.edu.tr/konservatuvar/sayfa/stratejik-plan</a></li></ol>					

Web kanıtı: Yayınlar — <https://www.ohu.edu.tr/konservatuvar/sayfa/yayinlar>

C.1. Araştırma Süreçlerinin Yönetimi ve Araştırma Kaynakları	OLGUNLUK DÜZEYİ				
C.1.2. İç ve dış kaynaklar	1	2	3	4	5
<p>Olgunluk Düzeyi 4: İç ve dış araştırma kaynakları izlenmekte ve akademik üretime yansıtılmaktadır.</p> <p>KANITLAR</p> <ol style="list-style-type: none"><li>1. Projeler: <a href="https://www.ohu.edu.tr/konservatuvar/sayfa/projeler">https://www.ohu.edu.tr/konservatuvar/sayfa/projeler</a></li><li>2. Üniversite BAP/TÜBİTAK destek süreçleri</li><li>3. Yayınlar: <a href="https://www.ohu.edu.tr/konservatuvar/sayfa/yayinlar">https://www.ohu.edu.tr/konservatuvar/sayfa/yayinlar</a></li><li>4. Laboratuvarlar: <a href="https://www.ohu.edu.tr/konservatuvar/sayfa/laboratuvarlar">https://www.ohu.edu.tr/konservatuvar/sayfa/laboratuvarlar</a></li></ol>					

C.1. Araştırma Süreçlerinin Yönetimi ve Araştırma Kaynakları	OLGUNLUK DÜZEYİ				
C.1.3. Doktora programları ve doktora sonrası imkanlar	1	2	3	4	5
<p>Olgunluk Düzeyi 3: Doktora programı bulunmamakla birlikte lisansüstü eğitim yüksek lisans programları üzerinden yürütülmektedir.</p> <p>KANITLAR</p> <ol style="list-style-type: none"><li>1. Türk Müziği Yüksek Lisans: <a href="https://www.ohu.edu.tr/konservatuvar">https://www.ohu.edu.tr/konservatuvar</a></li><li>2. Müzikoloji Yüksek Lisans: <a href="https://www.ohu.edu.tr/konservatuvar">https://www.ohu.edu.tr/konservatuvar</a></li><li>3. Lisansüstü başvuru ve program sayfaları</li></ol>					

Müzikoloji						
Sağlık Yönetimi						
Sağlık Yönetimi (Tezsiz)						
Siyaset Bilimi Ve Uluslararası İlişkiler						
Sosyoloji						
Tarih						
Temel İslam Bilimleri						
Türk Dili Ve Edebiyatı						
Türk Müziği						

Sosyal Bilimler Enstitüsü Bünyesinde Konservatuvarımız Bölümlerince yürütülmekte olan yüksek lisans programları  
<https://www.ohu.edu.tr/akts/bilgipaketi3/1/yukseklisans/sbe>



T.C.  
NİĞDE ÖMER HALİSDEMİR ÜNİVERSİTESİ REKTÖRLÜĞÜ  
Sosyal Bilimler Enstitüsü Müdürlüğü  
Türk Müziği Anabilim Dalı Başkanlığı

Sayı :E-71734216-900-792858  
Konu :Doktora Programının Açılması

17/03/2026

SOSYAL BİLİMLER ENSTİTÜSÜ MÜDÜRLÜĞÜNE

2026-2027 Eğitim-Öğretim yılından itibaren iç ve dış paydaş görüşleri doğrultusunda Türk Müziği Bölümü Doktora Programının açılması ile ilgili 16/03/2026 tarihli ve 2026/10 sayılı Anabilim Dalı Kurul Kararı yazımız ekinde sunulmuştur.

Gereğini bilgilerinize arz ederim.

Prof. Dr. Resul BAĞI  
Anabilim Dalı Başkanı

Ek:

- 1- Anabilim Dalı Kurul Kararı (2 Sayfa)
- 2- Paydaş Görüşleri (7 Sayfa)
- 3- 1 adet CD (Elden teslim edilecektir)

## Türk Müziği Doktora Programı Başvurusu Yapıldı Ses Eğitimi Yüksek Lisans Başvurusu Yapıldı



T.C.  
NİĞDE ÖMER HALİSDEMİR ÜNİVERSİTESİ REKTÖRLÜĞÜ  
Öğrenci İşleri Daire Başkanlığı

Sayı :E-69972237-050.04-808382  
Konu :Ses Eğitimi Bölümü Ses Eğitimi Ana  
Sanat Dalına Öğrenci Alımı Teklifinin  
İadesi

30/04/2026

TÜRK MUSİKİSİ DEVLET KONSERVATUVARI MÜDÜRLÜĞÜNE

İlgi : 20/04/2026 tarihli ve E-14948254-300-804351 sayılı yazınız.

Konservatuvarınız Ses Eğitimi Bölümü Ses Eğitimi Ana Sanat Dalına 2026-2027 Eğitim-Öğretim Yılından itibaren 10 (on) öğrenci alınması ile ilgili Konservatuvar Kurulunun 20/04/2026 tarihli ve 2026/4-6 sayılı Kararının yeniden gözden geçirilmek üzere iade edildiğine dair Eğitim-Öğretim Kalite Komisyonunun 27.04.2026 tarihli ve 2026/9-9 sayılı Kararı ekte gönderilmiştir.

Gereğini rica ederim.

Prof. Dr. Ersin AYDIN  
Rektör Yardımcısı

## C. ARAŐTIRMA VE GELİŐTİRME

### C.2. AraŐtırma YetkinliĐi, İŐbirlikleri ve Destekler

Kurum, öğretim elemanları ve araŐtırmacıların araŐtırma yetkinliĐini sürdürmek ve iyileŐtirmek için olanaklar (eĐitim, iŐ birlikleri, destekler vb.) sunmalıdır.

C.2. Araştırma Yetkinliği, İş birlikleri ve Destekler	OLGUNLUK DÜZEYİ				
C.2.1. Araştırma yetkinlikleri ve gelişimi	1	2	3	4	5
<p>Olgunluk Düzeyi 4: Öğretim elemanlarının araştırma yetkinlikleri yayın, proje ve akademik faaliyetlerle izlenmektedir.</p> <p>KANITLAR</p> <ol style="list-style-type: none"><li>1. Yayınlar: <a href="https://www.ohu.edu.tr/konservatuvar/sayfa/yayinlar">https://www.ohu.edu.tr/konservatuvar/sayfa/yayinlar</a></li><li>2. Projeler: <a href="https://www.ohu.edu.tr/konservatuvar/sayfa/projeler">https://www.ohu.edu.tr/konservatuvar/sayfa/projeler</a></li><li>3. Akademik personel sayfaları: <a href="https://www.ohu.edu.tr/konservatuvar/sayfa/akademik-personel-telefon-numaralari">https://www.ohu.edu.tr/konservatuvar/sayfa/akademik-personel-telefon-numaralari</a></li><li>4. Konferanslar: <a href="https://www.ohu.edu.tr/konservatuvar/sayfa/konferanslar">https://www.ohu.edu.tr/konservatuvar/sayfa/konferanslar</a></li></ol>					

C.2. Araştırma Yetkinliği, İş birlikleri ve Destekler	OLGUNLUK DÜZEYİ				
C.2.2. Ulusal ve uluslararası ortak programlar ve ortak araştırma birimleri	1	2	3	4	5
Olgunluk Düzeyi 4: Ortak araştırma ve iş birliği süreçleri ulusal/uluslararası etkinlikler ve akademik faaliyetlerle desteklenmektedir.					
KANITLAR					
1. Projeler: <a href="https://www.ohu.edu.tr/konservatuvar/sayfa/projeler">https://www.ohu.edu.tr/konservatuvar/sayfa/projeler</a>					
2. Konferanslar/Konserler: <a href="https://www.ohu.edu.tr/konservatuvar/sayfa/konferanslar">https://www.ohu.edu.tr/konservatuvar/sayfa/konferanslar</a>   <a href="https://www.ohu.edu.tr/konservatuvar/sayfa/konserler">https://www.ohu.edu.tr/konservatuvar/sayfa/konserler</a>					
3. Danışma Kurulu ve dış paydaş görüşleri: <a href="https://www.ohu.edu.tr/konservatuvar/sayfa/birim-danisma-kurulu">https://www.ohu.edu.tr/konservatuvar/sayfa/birim-danisma-kurulu</a>					



Niğde Ömer Halisdemir Üniversitesi  
Niğde Ünlü-Profesör Yücel Üniversitesi  
Balıkesir Üniversitesi

XII BEYNÖLXALQ

TÜRK DÜNYASI ARAŞTIRMALARI SİMPOZYUMU

TIPİKİ İFADASI  
TÜRK DÜNYASI  
TYPIC EXPRESSION  
TURK DUNYASI

21-23  
May  
2025

NIĞDE

TÜDAS 2025



Organizasyon Sorumlusu  
Nur Çelebi Özalp  
16.03.2025

Genel Editör Sorumlusu  
Esin Çelikkaya  
07.04.2025

Genel Yayın Sorumlusu  
18.04.2025

BAŞLIK MÖZESİ  
TÜRK DÖVLETLERİ ARASINDA İLİ  
TİHSEL SAHHSINDA İNİKİDASLIQ

www.tudas.org

12. Türk Dünyası Araştırmaları Sempozyumu kapsamında Uluslararası konser ve sahne etkinlikleri icra edilmiştir.

<https://www.instagram.com/p/DGLG948Mnpo/>



## Prof.Dr. TİMUR VURAL

TÜRK MÜSİKİSİ DEVLET KONSERVATUVARI  
TÜRK MÜZİĞİ  
TÜRK MÜZİĞİ

Güzel Sanatlar Temel Alanı **Müzik** Müzikoloji Orkestra Şefliği Müzik Teorileri  
ID

E-Posta [trvural@ohu.edu.tr](mailto:trvural@ohu.edu.tr)  
Diğer E-Posta [trvural@yahoo.com](mailto:trvural@yahoo.com)  
Telefon 0 388 225 3040

### Eğitim Bilgileri

Doktora	GAZİ ÜNİVERSİTESİ EĞİTİM BİLİMLERİ ENSTİTÜSÜ/MÜZİK EĞİTİMİ (DR) Tez adı : Lider olarak orkestra şefi	2006-2010
Doktora	GAZİ ÜNİVERSİTESİ EĞİTİM BİLİMLERİ ENSTİTÜSÜ/MÜZİK EĞİTİMİ (DR) Tez adı : Silahlı Kuvvetlerde Bando Okulları Komutanlığı armonisi dersine yönelik meslek dersi öğretmenlerinin görüşleri	2006-2010
Yüksek Lisans	HACETTEPE ÜNİVERSİTESİ SOSYAL BİLİMLER ENSTİTÜSÜ/ORKESTRA ŞEFLİĞİ (YL) (TEZLİ) Tez adı : Ludwig Van Beethoven'ın Op. 21 Birinci Senfoni'sinin birinci ve ikinci bölümlerinin şeflik tekniği açısından analizi	2002-2005
Lisans	HACETTEPE ÜNİVERSİTESİ ANKARA DEVLET KONSERVATUVARI/MÜZİK BÖLÜMÜ/BANDO ŞEFLİĞİ PR/	1996-2000

### Akademik Unvanlar

PROFESÖR	NİĞDE ÖMER HALİDEMİR ÜNİVERSİTESİ/TÜRK MÜSİKİSİ DEVLET KONSERVATUVARI/TÜRK MÜZİĞİ BÖLÜMÜ/TÜRK MÜZİĞİ ANASANAT DALI
DOÇENT	NİĞDE ÖMER HALİDEMİR ÜNİVERSİTESİ/TÜRK MÜSİKİSİ DEVLET KONSERVATUVARI/TÜRK MÜZİĞİ BÖLÜMÜ/TÜRK MÜZİĞİ ANASANAT DALI
YARDIMCI DOÇENT	NİĞDE ÜNİVERSİTESİ/TÜRK MÜSİKİSİ DEVLET KONSERVATUVARI/TÜRK MÜZİĞİ BÖLÜMÜ

### AKAPEDİA Bilgilendirme

#### Başvuru takvimleri

ADEK Başvuru Takvimi		
Sürekli yıl boyu açık		
İlgili Birim Akademik Değerlendirme Kurulu		
Akademik Teşvik Başvuru Takvimi		
Başlangıç Tarihi	Bitiş Tarihi	İlgili Birim
02.01.2026	08.01.2026	Akademik Teşvik, Düzenleme, Denetleme Ve İtiraz Komisyonu
Ödül Başvuru Takvimi		
Başlangıç Tarihi	Bitiş Tarihi	İlgili Birim
19.01.2026	29.01.2026	Üniversite Ödül Komisyonu

#### Yayın özeti

Makale 31 adet	Bildiri 69 adet	Kitap 28 adet
Proje 3 adet	Editörlük 10 adet	Patent 0 adet
Sanatsal faaliyet 50 adet	Tasarım 0 adet	Tez Danışman 17 adet

Öğretim elemanı/araştırmacı performansı

kurumsal sistemler

<https://akapedia.ohu.edu.tr/Akademisyen/home/Index>

## C. ARAŐTIRMA VE GELIŐTİRME

### C.3. AraŐtırma Performansı

Kurum, araŐtırma faaliyetlerini verilere dayalı ve periyodik olarak ölçmeli, deęerlendirmeli ve sonuçlarını yayımlamalıdır. Elde edilen bulgular, kurumun araŐtırma ve geliştirme performansının periyodik olarak gözden geçirilmesi ve sürekli iyileŐtirilmesi için kullanılmalıdır.

C.3. Arařtırma Performansı	OLGUNLUK DÜZEYİ				
C.3.1. Arařtırma performansının izlenmesi ve deęerlendirilmesi	1	2	3	4	5
Olgunluk Düzeyi 4: Arařtırma performansı yayın, proje ve akademik faaliyet göstergeleriyle izlenmektedir.					
KANITLAR					
1. Yayınlar: <a href="https://www.ohu.edu.tr/konservatuvar/sayfa/yayinlar">https://www.ohu.edu.tr/konservatuvar/sayfa/yayinlar</a>					
2. Projeler: <a href="https://www.ohu.edu.tr/konservatuvar/sayfa/projeler">https://www.ohu.edu.tr/konservatuvar/sayfa/projeler</a>					
3. Raporlar: <a href="https://www.ohu.edu.tr/konservatuvar/sayfa/raporlar">https://www.ohu.edu.tr/konservatuvar/sayfa/raporlar</a>					
4. AKAPEDİA/KALBİS performans izleme					



## Prof.Dr. TİMUR VURAL

TÜRK MÜSİKİSİ DEVLET KONSERVATUVARI  
TÜRK MÜZİĞİ  
TÜRK MÜZİĞİ

Güzel Sanatlar Temel Alanı **Müzik** Müzikoloji Orkestra Şefliği Müzik Teorileri  
ID

E-Posta [trvural@ohu.edu.tr](mailto:trvural@ohu.edu.tr)  
Diğer E-Posta [trvural@yahoo.com](mailto:trvural@yahoo.com)  
Telefon 0 388 225 3040

### Eğitim Bilgileri

Doktora	GAZİ ÜNİVERSİTESİ EĞİTİM BİLİMLERİ ENSTİTÜSÜ/MÜZİK EĞİTİMİ (DR) Tez adı : Lider olarak orkestra şefi	2006-2010
Doktora	GAZİ ÜNİVERSİTESİ EĞİTİM BİLİMLERİ ENSTİTÜSÜ/MÜZİK EĞİTİMİ (DR) Tez adı : Silahlı Kuvvetlerde Bando Okulları Komutanlığı armonisi dersine yönelik meslek dersi öğretmenlerinin görüşleri	2006-2010
Yüksek Lisans	HACETTEPE ÜNİVERSİTESİ SOSYAL BİLİMLER ENSTİTÜSÜ/ORKESTRA ŞEFLİĞİ (YL) (TEZLİ) Tez adı : Ludwig Van Beethoven'ın Op. 21 Birinci Senfoni'sinin birinci ve ikinci bölümlerinin şeflik tekniği açısından analizi	2002-2005
Lisans	HACETTEPE ÜNİVERSİTESİ ANKARA DEVLET KONSERVATUVARI/MÜZİK BÖLÜMÜ/BANDO ŞEFLİĞİ PR./	1996-2000

### Akademik Unvanlar

PROFESÖR	NİĞDE ÖMER HALİDEMİR ÜNİVERSİTESİ/TÜRK MÜSİKİSİ DEVLET KONSERVATUVARI/TÜRK MÜZİĞİ BÖLÜMÜ/TÜRK MÜZİĞİ ANASANAT DALI
DOÇENT	NİĞDE ÖMER HALİDEMİR ÜNİVERSİTESİ/TÜRK MÜSİKİSİ DEVLET KONSERVATUVARI/TÜRK MÜZİĞİ BÖLÜMÜ/TÜRK MÜZİĞİ ANASANAT DALI
YARDIMCI DOÇENT	NİĞDE ÜNİVERSİTESİ/TÜRK MÜSİKİSİ DEVLET KONSERVATUVARI/TÜRK MÜZİĞİ BÖLÜMÜ

### AKAPEDİA Bilgilendirme

#### Başvuru takvimleri

ADEK Başvuru Takvimi		
Sürekli yıl boyu açık		
İlgili Birim Akademik Değerlendirme Kurulu		
Akademik Teşvik Başvuru Takvimi		
Başlangıç Tarihi	Bitiş Tarihi	İlgili Birim
02.01.2026	08.01.2026	Akademik Teşvik, Düzenleme, Denetleme Ve İtiraz Komisyonu
Ödül Başvuru Takvimi		
Başlangıç Tarihi	Bitiş Tarihi	İlgili Birim
19.01.2026	29.01.2026	Üniversite Ödül Komisyonu

#### Yayın özeti

Makale 31 adet	Bildiri 69 adet	Kitap 28 adet
Proje 3 adet	Editörlük 10 adet	Patent 0 adet
Sanatsal faaliyet 50 adet	Tasarım 0 adet	Tez Danışman 17 adet

Öğretim elemanı/araştırmacı performansı

kurumsal sistemler

<https://akapedia.ohu.edu.tr/Akademisyen/home/Index>

C.3. Arařtırma Performansı	OLGUNLUK DÜZEYİ				
C.3.2. Öğretim elemanı/arařtırmacı performansının deęerlendirilmesi	1	2	3	4	5
Olgunluk Düzeyi 4: Öğretim elemanı/arařtırmacı performansı kurumsal sistemler ve akademik çıktıları üzerinden deęerlendirilmektedir.					
KANITLAR					
1. AKAPEDİA akademik performans kayıtları					
2. Yayınlar/Projeler: <a href="https://www.ohu.edu.tr/konservatuvar/sayfa/yayinlar">https://www.ohu.edu.tr/konservatuvar/sayfa/yayinlar</a>   <a href="https://www.ohu.edu.tr/konservatuvar/sayfa/projeler">https://www.ohu.edu.tr/konservatuvar/sayfa/projeler</a>					
3. Akademik personel sayfaları: <a href="https://www.ohu.edu.tr/konservatuvar/sayfa/akademik-personel-telefon-numaralari">https://www.ohu.edu.tr/konservatuvar/sayfa/akademik-personel-telefon-numaralari</a>					



## Prof.Dr. TİMUR VURAL

TÜRK MÜSİKİSİ DEVLET KONSERVATUVARI  
TÜRK MÜZİĞİ  
TÜRK MÜZİĞİ

Güzel Sanatlar Temel Alanı Müzik Müzikoloji Orkestra Şefliği Müzik Teorileri



E-Posta	trvural@ohu.edu.tr
Diğer E-Posta	trvural@yahoo.com
Telefon	0 388 225 3040

### Eğitim Bilgileri

Doktora	GAZİ ÜNİVERSİTESİ EĞİTİM BİLİMLERİ ENSTİTÜSÜ/MÜZİK EĞİTİMİ (DR) Tez adı : Lider olarak orkestra şefi	2006-2010
Doktora	GAZİ ÜNİVERSİTESİ EĞİTİM BİLİMLERİ ENSTİTÜSÜ/MÜZİK EĞİTİMİ (DR) Tez adı : Silahlı Kuvvetlerde Bando Okulları Komutanlığı armoni dersine yönelik meslek dersi öğretimlerinin görüşleri	2006-2010
Yüksek Lisans	HACETTEPE ÜNİVERSİTESİ SOSYAL BİLİMLER ENSTİTÜSÜ/ORKESTRA ŞEFLİĞİ (YL) (TEZLİ) Tez adı : Ludwig Van Beethoven'ın Op. 21 Birinci Senfoni'sinin birinci ve ikinci bölümlerinin şeflik tekniği açısından analizi	2002-2005
Lisans	HACETTEPE ÜNİVERSİTESİ ANKARA DEVLET KONSERVATUVARI/MÜZİK BÖLÜMÜ/BANDO ŞEFLİĞİ PR./	1996-2000
PROFESÖR	NİĞDE ÖMER HALİDEMİR ÜNİVERSİTESİ/TÜRK MÜSİKİSİ DEVLET KONSERVATUVARI/TÜRK MÜZİĞİ BÖLÜMÜ/TÜRK MÜZİĞİ ANASANAT DALI	
DOÇENT	NİĞDE ÖMER HALİDEMİR ÜNİVERSİTESİ/TÜRK MÜSİKİSİ DEVLET KONSERVATUVARI/TÜRK MÜZİĞİ BÖLÜMÜ/TÜRK MÜZİĞİ ANASANAT DALI	
YARDIMCI DOÇENT	NİĞDE ÜNİVERSİTESİ/TÜRK MÜSİKİSİ DEVLET KONSERVATUVARI/TÜRK MÜZİĞİ BÖLÜMÜ	

### Akademik Unvanlar

### AKAPEDİA Bilgilendirme

#### Başvuru takvimleri

ADEK Başvuru Takvimi		
Sürekli yıl boyu açık		
İlgili Birim Akademik Değerlendirme Kurulu		
Akademik Teşvik Başvuru Takvimi		
Başlangıç Tarihi	Bitiş Tarihi	İlgili Birim
02.01.2026	08.01.2026	Akademik Teşvik, Düzenleme, Denetleme Ve İtiraz Komisyonu
Ödül Başvuru Takvimi		
Başlangıç Tarihi	Bitiş Tarihi	İlgili Birim
19.01.2026	29.01.2026	Üniversite Ödül Komisyonu

#### Yayın özeti

Makale 31 adet	Bildiri 69 adet	Kitap 28 adet
Proje 3 adet	Editörlük 10 adet	Patent 0 adet
Sanatsal faaliyet 50 adet	Tasarım 0 adet	Tez Danışman 17 adet

Öğretim elemanı/araştırmacı performansı  
kurumsal sistemler

<https://akapedia.ohu.edu.tr/Akademisyen/home/Index>

## D. TOPLUMSAL KATKI

### D.1. Toplumsal Katkı Süreçlerinin Yönetimi ve Toplumsal Katkı Kaynakları

Kurum, toplumsal katkı faaliyetlerini stratejik amaçları ve hedefleri doğrultusunda yönetmelidir. Bu faaliyetler için uygun fiziki altyapı ve mali kaynaklar oluşturmalı ve bunların etkin şekilde kullanımını sağlamalıdır.

D.1. Toplumsal Katkı Süreçlerinin Yönetimi ve Toplumsal Katkı Kaynakları	OLGUNLUK DÜZEYİ				
D.1.1. Toplumsal katkı süreçlerinin yönetimi	1	2	3	4	5
<p>Olgunluk Düzeyi 4: Toplumsal katkı süreçleri sosyal, kültürel ve sanatsal faaliyetlerle yönetilmektedir.</p> <p>KANITLAR</p> <ol style="list-style-type: none"><li>1. Konserler: <a href="https://www.ohu.edu.tr/konservatuvar/sayfa/konserler">https://www.ohu.edu.tr/konservatuvar/sayfa/konserler</a></li><li>2. Konferanslar: <a href="https://www.ohu.edu.tr/konservatuvar/sayfa/konferanslar">https://www.ohu.edu.tr/konservatuvar/sayfa/konferanslar</a></li><li>3. Haberler/Duyurular ve Etkinlikler: <a href="https://www.ohu.edu.tr/konservatuvar">https://www.ohu.edu.tr/konservatuvar</a></li><li>4. Çalıştay ve toplumsal etkinlik duyuruları</li></ol>					

Web kanıtı: Toplumsal katkı etkinlikleri — <https://www.ohu.edu.tr/konservatuvar>

**TÜRK MÜZİKİSİ DEVLET KONSERVATUVARI**

Türk Müzikisi Devlet Konservatuarı

**UD RESİTALI**  
*Kadim Tınlar*

12 MAYIS 2026  
*Salı*

17.00

NOHU TMDK  
Doç. Dr. Hakan Emre Ziyatlı

NOHU TMDK  
TMDK Konser Salonu

CAFER NAZLIBAŞ

**KABAK KEMANE**  
**SÖYLEŞİSİ**

14 ARALIK  
CUMARTESİ

15.00

NOHU TMDK  
DEVLET KONSERVATUVARI  
KONSER SALONU

NOHU TMDK  
CAFER NAZLIBAŞ

**TÜRK MÜZİKİSİ DEVLET KONSERVATUVARI**

**ÖĞLE ARASI**  
**PIYANO DİNLETİSİ**

06 MAYIS 2026  
ÇARŞAMBA

12.00

NOHU TMDK  
KONSER SALONU

**TÜRK MÜZİKİSİ DEVLET KONSERVATUVARI**

ECİTEM FAKÜLTESİ  
MÜZİK ECİTEM.İMD.

MÜZİK DİNLETİSİ

**CUMHURİYET**  
**ORATORYOSU**

06 KASIM 2024  
CUMA

18.30

NOHU TMDK  
DEVLET KONSERVATUVARI  
KONSER SALONU

GÜZEL SANATLAR  
FAKÜLTESİ

SERGI

**CUMHURİYET'İN**  
**101. YILI**  
**SERGISİ**

NOHU TMDK  
Devlet ve Halk Müziği  
Bölümü

**TÜRK MÜZİKİSİ DEVLET KONSERVATUVARI**

**AZERBAJYANDAN**  
*Esintiler*

5 MAYIS SALI

12.15

NOHU TMDK  
DEVLET KONSERVATUVARI KONSER SALONU

Türk Müzikisi Devlet Konservatuarı

**Hüzzam ve**  
**Hicazkar**  
**Türküleri**  
*Müzik Dinletisi*

Şef: Doç. Dr. Erhan Zelenoğlu

29 Aralık 2025  
12.15

NOHU TMDK  
Konser Salonu

**TÜRK MÜZİKİSİ DEVLET KONSERVATUVARI**

GÖNÜL TELİNDEN

**BAHAR**  
**NAĞMELERİ**  
*Konseri*

28 MAYIS ÇARŞAMBA

16.30

NOHU TMDK  
KONSERVATUVARI KONSER SALONU

**Nihâvend Faslı**  
*- Meşk Geleneğinden Sabneye -*

Yazarı: Prof. Dr. Timur Vural

Harcadılar:  
Neslihan Durak  
Sena Kızılcık  
Merve Nur Kaya  
Fazıl Barış Gök

Kemancılar:  
Gökçe Tokdemir - Sena Nur Kaya - Serenay Boyacıoğlu  
Deniz Kızılcık - Hacı Emre Kırbaç

Karagözü: Elifcan Akbulut Tokdemir, Naci Gül Tok

Ney: Hüseyin Toprak

Udi: Pinar Anz, Melik Hançer

Viyolonsel: Hilal Yıldırım

24 Aralık 2025 - Saat: 17:00  
Konservatuar Konser Salonu

**TÜRK MÜZİKİSİ DEVLET KONSERVATUVARI**

NOHU TOPLUMSAL KÜLTÜR KOORDİNASYONU

**ANADOLU EZGİLERİ**  
**TÜRK HALK**  
**MÜZİĞİ**  
*Kora Konseri*

Şef: Prof. Dr. Resul BAĞI

NOHU TÜRK MÜZİKİSİ DEVLET KONSERVATUVARI

28 MAYIS 2026  
Pazartesi

19.00

NOHU TMDK  
KONSERVATUVARI KONSER SALONU

NOHU Tmdk Resmi Instagram Sayfası  
<https://www.instagram.com/p/C-GYknsOywt/>

# MÜZİK ve Kozmoloji



Dr. Öğr. Üyesi Fulya SOYLU BAĞÇECİ

09 <sup>20</sup> OCAK  
<sup>25</sup>  
Perşembe

13:30

Türk Müzikli Devlet Konservatuarı  
Konser Salonu



Konferanslar

<https://www.instagram.com/p/C-GYknsOywt/>

NÖHÜ

Türk Müzikli  
Devlet Konservatuarı



GÜNLERİ

14 MAYIS 2020  
Perşembe

11.00

Seydi Dursun ve İlahî Müziği  
Konservatuar Öğrencileri  
Müzik Bölümü  
Kantatöri: "N'Olur, Söylür, Fıkırlar" (Söz: Seydi Dursun)  
Açılış Konuşması

12.00

Türk Müziği Konuşması  
Hasan ESEN  
Türk Müzikli Devlet Konservatuarı



13.00

13.00

Konferans

Türk Müziğinde Ses İncisi  
Bekir Ünlütaner

Makam, Sema ve İlahî  
Merat Aydemir

Türk Müziğinde Psikolojik  
Valiye Çiğdem

Türk Müziğinde Keman  
Taner Şaporoğlu

Türk Müziğinde Keman  
Hasan ESEN

14.30

Konferans  
Egip Müziği  
Taner Şaporoğlu

20.00

Konferans  
Seydi Dursun  
Kantatöri: "N'Olur, Söylür, Fıkırlar" (Söz: Seydi Dursun)  
Açılış Konuşması



## 3 Aralık Dünya Engelliler Haftası Programı düzenlendi.

Duyurular 03.12.2025



3 Aralık Dünya Engelliler Günü kapsamında Niğde Hüdavent Hatun Kadın Kooperatifi ve Hukader Derneği tarafından Niğde Merkez ve Bor Engelliler ve Düşkünler Yurdu sakinleri için moral günü olarak düzenlenmiştir. Konservatuvarımız öğrencileri tarafından müzik dinletisi gerçekleştirilmiştir.






Özel Gereksinimli Bireyler İçin Etkinlikler





<https://www.ohu.edu.tr/konservatuvar/duyuru/75379>

D.1. Toplumsal Katkı Süreçlerinin Yönetimi ve Toplumsal Katkı Kaynakları	OLGUNLUK DÜZEYİ				
D.1.2. Kaynaklar	1	2	3	4	5
<p>Olgunluk Düzeyi 4: Toplumsal katkı kaynakları fiziki altyapı, insan kaynağı ve etkinlik organizasyonlarıyla desteklenmektedir.</p> <p>KANITLAR</p> <ol style="list-style-type: none"><li>1. Konser Salonu ve uygulama alanları</li><li>2. Akademik/İdari personel: <a href="https://www.ohu.edu.tr/konservatuvar/sayfa/akademik-personel-telefon-numaralari">https://www.ohu.edu.tr/konservatuvar/sayfa/akademik-personel-telefon-numaralari</a>   <a href="https://www.ohu.edu.tr/konservatuvar/sayfa/idari-personel">https://www.ohu.edu.tr/konservatuvar/sayfa/idari-personel</a></li><li>3. Etkinlik talep süreçleri ve konser/konferans sayfaları: <a href="https://www.ohu.edu.tr/konservatuvar/sayfa/konserler">https://www.ohu.edu.tr/konservatuvar/sayfa/konserler</a></li></ol>					



Konservatuvarımız konser salonu ve Üniversitemiz Kongre merkezi konser salonlarını gösteren görseller  
Salon 1971- Salon 1923 – Konservatuvar Konser Salonu

Adı Soyadı	Unvan	Link
 TİMUR VURAL	PROFESÖR	↗
 RESUL BAĞI	PROFESÖR	↗
 HAKAN EMRE ZİYAGİL	DOÇENT	↗
 HÜSEYİN CEM ESEN	DOKTOR ÖĞRETİM ÜYESİ	↗
 MEHMET TİMÜÇİN BAKIRCI	DOKTOR ÖĞRETİM ÜYESİ	↗
 SELÇUK TİMUR	ÖĞRETİM GÖREVLİSİ	↗
 EMRAH TUNCEL	ÖĞRETİM GÖREVLİSİ	↗
 KAAAN BAŞTEPE	ÖĞRETİM GÖREVLİSİ	↗

Adı Soyadı	Unvan	Link
 SERKAN ERCAN BAĞÇECİ	PROFESÖR	↗
 FULYA SOYLU BAĞÇECİ	DOKTOR ÖĞRETİM ÜYESİ	↗
 MEHMET ARSLANBOĞA	DOKTOR ÖĞRETİM ÜYESİ	↗
 EZGİ TEKİN	DOKTOR ÖĞRETİM ÜYESİ	↗

Konservatuvarımız Akademik Kadrosu Gösteren Web Sayfası Ayrıntısı  
<https://www.ohu.edu.tr/konservatuvar/turkmuzigi/AkademikPersonel>

# Türk Musikisi Devlet Konservatuvarı

Öğrenci ▾

Tanıtım&Giriş Sınavları ▾

Formlar ▾

Kalite ▾

Konservatuvarımıza

Konservatuvarımıza Hoş Ge

Personel Formları

Akademik Personel Formları

Öğrenci Formları

Diğer Formlar

Ek Ders Ücret Formu

Sınav Ücret Formu

Etkinlik Talep Formu

Etkinlik Talep Formu

<https://www.ohu.edu.tr/konservatuvar>



T.C.  
NİĞDE ÖMER HALİSDEMİR ÜNİVERSİTESİ  
Kurumsal İletişim Koordinatörlüğü  
Etkinlik Talep Formu

## GENEL BİLGİLER

Etkinlik Türü	Bir öğe seçin.			
Etkinlik Başlığı (Afişte Yer Alacaktır)				
Etkinlik Tarihi (Tarih, gün ve saat)				
Etkinlik Yeri* (Adres, salon vb.)				
Etkinlik Afişi Talep Ediliyor mu?	Evet	<input type="checkbox"/>	Hayır	<input type="checkbox"/>
Afiş Talep Ediliyorsa Afişte Yer Alması İstenen Görsel Var mı?*	Evet	<input type="checkbox"/>	Hayır	<input type="checkbox"/>

Etkinliğin Aşağıda Yer Alan Sürdürülebilir Kalkınma Hedeflerinden Hangisiyle/Hangileriyle İlişkili Olduğunu İşaretleyiniz (Zorunludur)\*\*\*

 1 YOKSULLUĞA SON <input type="checkbox"/>	 2 AÇLIĞA SON <input type="checkbox"/>	 3 SAĞLIKLI BİREYLER <input type="checkbox"/>	 4 NİTELİKLİ EĞİTİM <input type="checkbox"/>	 5 TOPLUMSAL CİNSİYET EŞİTLİĞİ <input type="checkbox"/>	 6 TEMİZ SU VE SİHİHİ KOŞULLAR <input type="checkbox"/>
 7 ERİŞİLEBİLİR VE TEMİZ ENERJİ <input type="checkbox"/>	 8 İNSANA YAKIŞIR İŞ VE EKONOMİK BÜYÜME <input type="checkbox"/>	 9 SANAYİ, YENİLİKÇİLİK VE ALTYAPI <input type="checkbox"/>	 10 EŞİTSİZLİKLERİN AZALTILMASI <input type="checkbox"/>	 11 SÜRDÜRÜLEBİLİR ŞEHİR VE YAŞAM ALANLARI <input type="checkbox"/>	 12 SORUMLU TÜKETİM VE ÜRETİM <input type="checkbox"/>

## D. TOPLUMSAL KATKI

### D.2. Toplumsal Katkı Performansı

Kurum, toplumsal katkı stratejisi ve hedefleri doğrultusunda yürüttüğü faaliyetleri periyodik olarak izlemeli ve sürekli iyileştirmelidir.

D.2. Toplumsal Katkı Performansı	OLGUNLUK DÜZEYİ				
D.2.1. Toplumsal katkı performansının izlenmesi ve değerlendirilmesi	1	2	3	4	5
Olgunluk Düzeyi 4: Toplumsal katkı performansı gerçekleştirilen konser, konferans, çalıştay ve duyurular üzerinden izlenmektedir.					
KANITLAR					
1. Konserler: <a href="https://www.ohu.edu.tr/konservatuvar/sayfa/konserler">https://www.ohu.edu.tr/konservatuvar/sayfa/konserler</a>					
2. Konferanslar: <a href="https://www.ohu.edu.tr/konservatuvar/sayfa/konferanslar">https://www.ohu.edu.tr/konservatuvar/sayfa/konferanslar</a>					
3. Haberler/Duyurular: <a href="https://www.ohu.edu.tr/konservatuvar">https://www.ohu.edu.tr/konservatuvar</a>					
4. Raporlar/İyileştirmeler: <a href="https://www.ohu.edu.tr/konservatuvar/sayfa/raporlar">https://www.ohu.edu.tr/konservatuvar/sayfa/raporlar</a>					
<a href="https://www.ohu.edu.tr/konservatuvar/sayfa/iyilestirmeler">https://www.ohu.edu.tr/konservatuvar/sayfa/iyilestirmeler</a>					

**Türk Müzikleri Devlet Konservatuarı**  
**UD RESİTALI**  
*Kadim Tınlar*

12 MAYIS 2026  
Salı  
17.00

NOHU  
TMDK Konser Salonu

Solist:  
Doç. Dr. Hakan Emre Ziyatlı

CAFER NAZLIBAŞ  
**KABAK KEMANE**  
**SÖYLEŞİSİ**

14 ARALIK  
CUMARTESİ  
15.00

NOHU MÜZİKLERİ DEVLET KONSERVATUVARI  
KONSER SALONU

NOHU ÖMER HALİSDEMİR ÜNİVERSİTESİ

**ÖĞLE ARASI**  
**PIYANO DİNLETİSİ**

06 MAYIS 2026  
ÇARŞAMBA  
12.00

NOHU MÜZİKLERİ DEVLET KONSERVATUVARI  
KONSER SALONU

TÜRK MÜZİKLERİ DEVLET KONSERVATUVARI  
EĞİTİM FAKÜLTESİ  
MÜZİK EĞİTİM A.B.D.

MÜZİK DİNLETİSİ  
**CUMHURİYET**  
**ORATORYOSU**

03 KASIM 2024  
CUMA  
18.30

GÜZEL SANATLAR FAKÜLTESİ  
SERGI  
**CUMHURİYET'İN**  
**101. YILI**  
**SERGISİ**

NOHU MÜZİKLERİ DEVLET KONSERVATUVARI

TÜRK MÜZİKLERİ DEVLET KONSERVATUVARI  
**AZERBAJYANDAN**  
*Esintiler*

5 MAYIS SALI  
12.15

NOHU MÜZİKLERİ DEVLET KONSERVATUVARI KONSER SALONU

Türk Müzikleri Devlet Konservatuarı  
**Hüzzam ve Hicazkar**  
**Türküleri**  
*Müzik Dinletisi*

Şef: Doç. Dr. Erhan Zelenoğlu

29 Aralık 2025  
12.15

NOHU TMDK  
Konser Salonu

GÖNÜL TELİNDEN  
**BAHAR**  
**NAĞMELERİ**  
*Konseri*

28 MAYIS ÇARŞAMBA  
16.30

NOHU MÜZİKLERİ DEVLET KONSERVATUVARI KONSER SALONU

*Nihâvend Faslı*  
- Meşk Geleneğinden Sabneye -

Yazarı: Prof. Dr. Timur VURAL

Harmoniler:  
Nesir DURAK  
Sinan KURBANCI  
Mevlâde NUR KANCA  
Fazıl BARI ÇAK

Kemanlar:  
Gökçe TUNALIĞAN - Sena NUR KAY - Serenay BOYACIOĞLU  
Deniz KANAL - Hacı ERGİN KIRICI

Kürtün: Elmas AYDAR TÖRENER, Naci GİL TA

Ney: Hacıoğlu TAĞCIK

Üd: Pinar ANAZ, Melika HANCI

Viyolonsel: Hilal YILDIRIM

24 Aralık 2025 - Saat: 17:00  
Konservatuar Konser Salonu

NOHU TOPLUMSAL KÜLTÜR KOORDİNERLİĞİ  
**ANADOLU EZGİLERİ**  
**TÜRK HALK**  
**MÜZİĞİ**  
*Kora Konseri*

Şef: Prof. Dr. Resul BAĞI

NOHU TÜRK MÜZİKLERİ DEVLET KONSERVATUVARI

28 MAYIS 2026  
Pazartesi  
19.00

NOHU MÜZİKLERİ DEVLET KONSERVATUVARI KONSER SALONU

# MÜZİK ve Kozmoloji



Dr. Öğr. Üyesi Fulya SOYLU BAĞÇECİ

Doğru Türk Müziği Dinleme Bilgi ve Teknikleri

09 OCAK

Perşembe

13:30

Türk Müziği Devlet Konservatuarı  
Konsert Salonu



YÜKSEKÖĞRETİM KALİTE KURULU  
Yükseköğretim Kalite Kurulunun 2020-2021 Eğitim Yılında Yürürlükte Bulunan Kurumların Kalite Değerlendirme Sonuçları

Konferanslar

<https://www.instagram.com/p/C-GYknsOywt/>

NÖHÜ

Yükseköğretim  
Devlet Konservatuarları



GÜNLERİ

14 MAYIS 2020  
Perşembe

11.00

Seydi Dursun ve İlahî Müziği  
Konservatuar Öğrencileri  
Müzik Bölümü  
Kantopon: Dr. Öğr. Üyesi Feriyye İsmail  
Açılış Konuşması

12.00

Türk Müziği Konuşması  
Hasan ESEN  
Türk Müziği Devlet Konservatuarı



13.00

13.00

Konferans

Türk Müziğinde Ses Bilimi ve  
Etiler Ünlüleri

İstikbal Köktürk ve İsmail  
Meral Aydınlar

Türk Müziğinde Psikolojik  
Yaklaşım

Türk Müziğinde Rikânet  
Taner Şaporoğlu

Türk Müziğinde Rikânet  
Hasan ESEN

14.30

Konferans

Toplu Müzik

Türk Müziği Devlet Konservatuarı

20.00

Konferans

Seydi Dursun

İstikbal Köktürk ve İsmail Meral Aydınlar

Türk Müziği Devlet Konservatuarı



NÖHÜ  
NİĞDE ÖMER HALİDEMİR ÜNİVERSİTESİ

## 3 Aralık Dünya Engelliler Haftası Programı düzenlendi.

Duyurular 03.12.2025



3 Aralık Dünya Engelliler Günü kapsamında Niğde Hüdavent Hatun Kadın Kooperatifi ve Hukader Derneği tarafından Niğde Merkez ve Bor Engelliler ve Düşkünler Yurdu sakinleri için moral günü olarak düzenlenmiştir. Konservatuvarımız öğrencileri tarafından müzik dinletisi gerçekleştirilmiştir.



Özel Gereksinimli Bireyler İçin Etkinlikler

<https://www.ohu.edu.tr/konservatuvar/duyuru/75379>

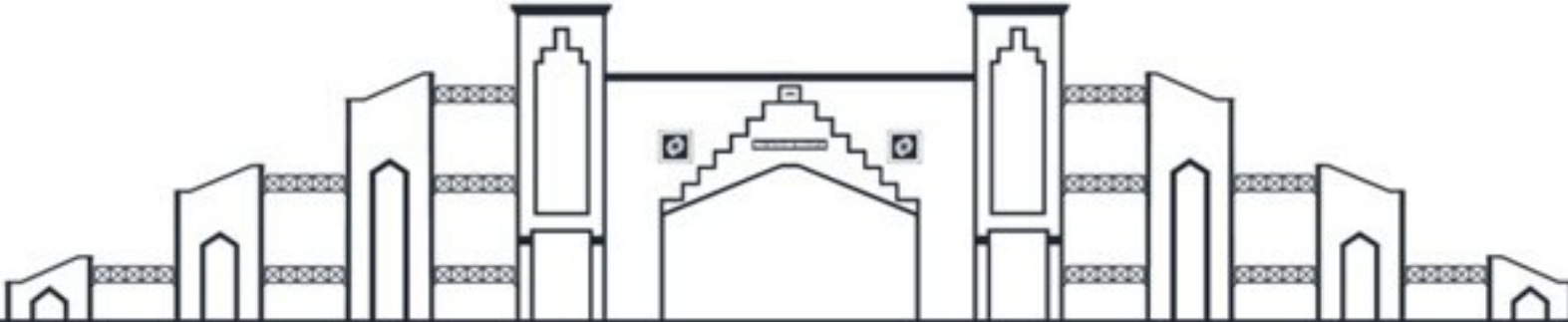
Sunum boyunca ilgili ölçütlerin kanıt alanlarına Konservatuvar web sayfasındaki karşılıkları bağlantı olarak yerleştirilmiştir.

Başlıca kanıt bağlantıları:

- Genel Bilgi: <https://www.ohu.edu.tr/konservatuvar/sayfa/genel-bilgi>
- Sayılarla Konservatuvarımız: <https://www.ohu.edu.tr/konservatuvar/sayfa/sayilarla-konservatuvarimiz>
- Organizasyon Şeması: <https://www.ohu.edu.tr/konservatuvar/sayfa/organizasyon-semasi>
- Görev Tanımları ve İş Akış Süreçleri: <https://www.ohu.edu.tr/konservatuvar/sayfa/gorev-tanimlari> | <https://www.ohu.edu.tr/konservatuvar/sayfa/is-akis-surecleri>
- Birim Kalite Komisyonu / Komisyon Kararları / Raporlar: <https://www.ohu.edu.tr/konservatuvar/sayfa/birim-kalite-komisyonu> | <https://www.ohu.edu.tr/konservatuvar/sayfa/komisyon-kararlari> | <https://www.ohu.edu.tr/konservatuvar/sayfa/raporlar>
- Program ve etkinlik kanıtları: <https://www.ohu.edu.tr/konservatuvar/sayfa/lisans-tanitim> | <https://www.ohu.edu.tr/konservatuvar/sayfa/konserler> | <https://www.ohu.edu.tr/konservatuvar/sayfa/konferanslar>



# TEŞEKKÜRLER...



T.C. NİĞDE ÖMER HALİSDEMİR ÜNİVERSİTESİ