

## Bilgiye bakış açınızı değiştirin

Elsevier'in yeni üretken yapay zekâsı size, aramalarınızın kısa ve güvenilir yapay zekâ tabanlı özetlerini sağlar.

İster yeni bir alanda hızla ilerlemek, ister araştırmanızı bir sonraki aşamaya taşımak için disiplinler arası iş birlikçiler bulmak isteyin, Scopus AI size yardım edebilir.

### Güvenebileceğiniz bir araştırma özeti

Deneme sürümünü genAI destekli arama modelimiz, araştırma makalelerini sorgulayarak bulmanıza yardımcı olur ve onlarca yıllık araştırmanın bulgularını saniyeler içinde net, sindirilebilir özetler halinde sentezler.

Özellikle, gelişmiş anlık mühendisliğimiz, 'halüsinasyonları' veya yapay zekâ tarafından oluşturulan yanlış bilgi riskini sınırlar ve dünyanın en büyük seçilmiş bilimsel literatür veri tabanındaki güvenilir ve doğrulanmış bilgilerden yararlanır.

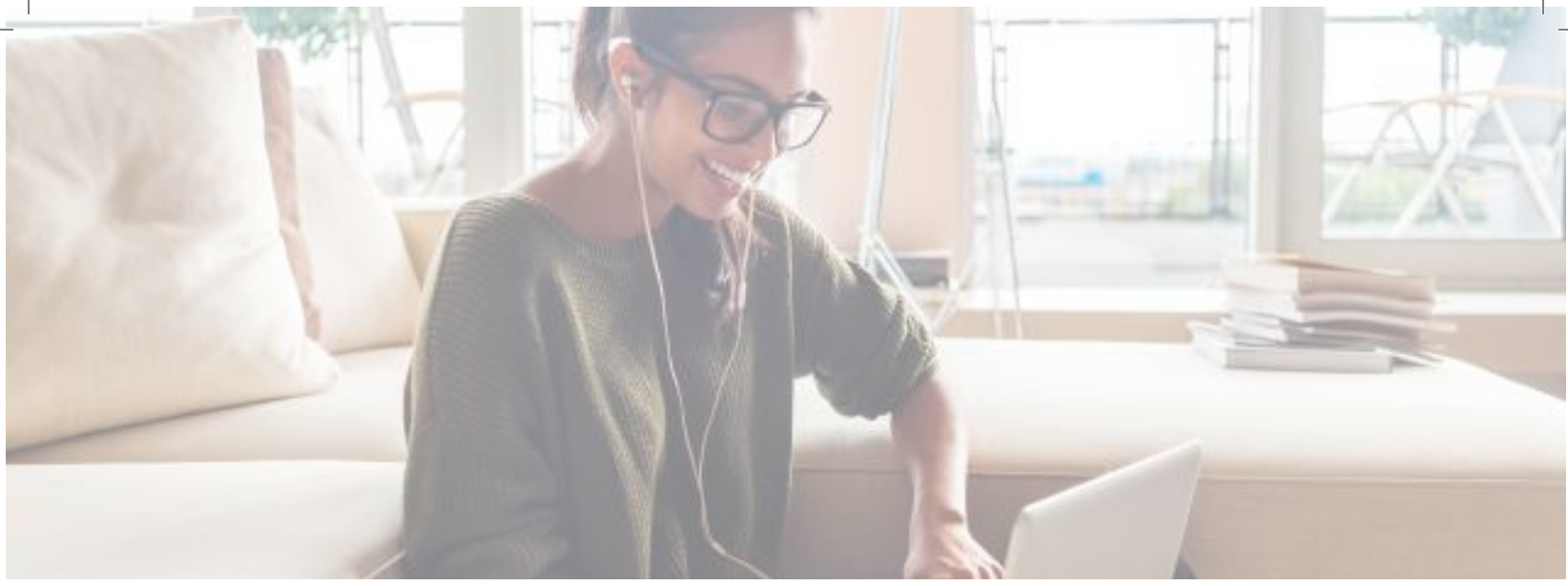


ELSEVIER

### Scopus® AI nasıl çalışır?

1. Başlamak için doğal dil sorgunuzu girin
2. Ek şeffaflık ve güven sağlayan Scopus referanslarıyla sonuçların oluşturulan özetini inceleyin
3. Yeni bakış açıları keşfetmek için ilgili sorguların derinliklerine inin
4. Çok yakında: Anahtar kelimeler arasındaki bağlantıları görmek için grafik gösterimini görüntüleyin

The screenshot displays the Scopus AI interface. At the top, there's a search bar with the query "Influence of emerging on civil engineering design". Below the search bar, a summary of the results is shown, including a snippet from a document: "Emerging data is crucial for civil engineering design. It helps in understanding the behavioral engineering structures under an impact effect and determining the location of stress systems...". To the right of the summary, a knowledge graph is visible, showing a central node "Emerging" connected to several other nodes: "Civil Engineering", "Design", "Structural Analysis", "Material Science", "Structural Design", "Structural Analysis", "Material Science", "Structural Design". The graph is numbered 4, indicating it's the final step in the process.



## Scopus® AI nedir?

Scopus AI, kariyerinin başındaki akademisyenlerin ve farklı disiplinlerde çalışan araştırmacıların akademik içeriklerde gezinmelerine ve bunları anlamalarına yardımcı olmak için üretken yapay zekâ ile geliştirilen ve Scopus web sitesine entegre edilen bir araştırma aracıdır.

Scopus AI, kullanıcıların alışılmadık akademik alanları anlamalarına, araştırmayı kolaylaştırmalarına, Scopus başlıklarına ve özetlerine ait özet bir görünüm sağlamalarına ve yakında, ilgili anahtar kelimelere dair daha geniş bir perspektif için görsel grafik sunumuna ulaşmalarına yardımcı olur.

- Scopus AI testleri şu anda en yeni Büyük Dil Modellerini (Large Language Models, LLMs) ve diğer teknolojileri Elsevier'in kendi teknolojisiyle birlikte kullanmaktadır.
  - Bu deneme sürümü için başlangıç olarak, 2018'den günümüze kadar tüm Scopus içerik türlerini (meta veriler ve özetler; ancak tam metin makaleler hariç) kullanıyoruz.
- LLM kullanımımız özeldir, yani halka açık modeli eğitmek için veri alışverişi yapılmaz veya verilerimiz kullanılmaz, uygulamamızın bu önemli özelliği, veri yayıncılarına ve yazarlara gizlilik ve gönül rahatlığı sunar.

## Scopus® AI müşterilerin kullanımına nasıl sunulacak?

İlk 'alfa' test aşamasında sıkı bir başlangıç testi, yineleme ve iyileştirme sürecinden geçen Scopus AI, 'Beta' geliştirme aşamasına geçti. Scopus AI Beta, seçilmiş bir müşteri grubuyla test edilmeye devam ediyor. Deneme sürümü hesabınız varsa Scopus AI Beta deneyimine erişmek için Scopus.com üzerindeki yeni "Scopus AI" sekmesine gidin ve aramanızı girin.

'Beta' geliştirme aşamasındayken Scopus AI, test kullanıcılarına ücretsiz sunulmuştur. Tam ürün fiyatlandırması ve stok durumu gelecekte belirlenecek ve paylaşılacaktır.

Müşteri odaklı inovasyon, araştırma ve ürün geliştirme çalışmalarımızın merkezinde yer almaktadır ve bu yeni teknolojiyi test etmek ve geliştirmek için araştırma topluluğuyla yakın işbirliği içinde çalışmaya devam ediyoruz.



ELSEVIER

Yapay zeka tekliflerimiz hakkında güncellemeler almak için Scopus danışmanınızla konuşun veya Scopus haber bültenine kaydolun.

[elsevier.com/scopus-ai](https://elsevier.com/scopus-ai)

Scopus is a trademark of Elsevier B.V.  
Copyright © 2023, Elsevier. October 2023

## Scopus® AI veri gizliliğini ve güvenliğini nasıl sağlıyor?

Üretken yapay zekâyı Scopus'a dahil ederken, **Sorumlu Yapay Zekâ İlkelerimiz** ve **Gizlilik İlkelerimiz** doğrultusunda, çözümlerimizin, topluluklarımızın hedeflerine ulaşmalarını sağlaması için bunu onlarla işbirliği içinde yapacağız.

LLM kullanımımız özeldir. Yani, halka açık modeli eğitmek için veri alışverişi veya verilerimiz kullanılmaz. Bu, veri yayıncılarına ve yazarlarına gizlilik ve gönül rahatlığı sağlayan uygulamamızın önemli bir özelliğidir.

**Sorumluluk reddi beyanı:** Scopus AI, özetlerini ve üretken yapay zekâ özelliklerini güvenilir Scopus içeriğine dayandırmaya çalışsa da zaman zaman farklılıklar olabilir. Scopus AI'nin yanlış veya potansiyel olarak yanıltıcı bilgiler üretmesi ve hatta ön yargılı veya saldırgan olarak algılanan içerik üretmesi mümkündür. Scopus AI'nin hukuki, mali ve tıbbi konular başta olmak üzere, ancak sadece bu konularla sınırlı olmamak kaydıyla, profesyonel tavsiye sağlaması amaçlanmamıştır. Kullanıcılar bağımsız araştırma yapmadan yalnızca Scopus AI çıktılarına güvenmemelidir. Scopus AI'nin oluşturduğu içeriği işinizde kullanmak istiyorsanız lütfen kurumsal veya iş yeri yönünüze başvurun. Scopus AI, destekleyici bir araştırma asistanı olarak hizmet etmeyi amaçlamaktadır.

**Geliştirme Aşaması:** Scopus AI'nin şu anda Beta aşamasında olduğunu lütfen unutmayınız. Mevcut kullanıcı deneyimi nihai ürünü temsil etmez. Önümüzdeki aylarda Scopus AI'nin iyileştirilmesini ve geliştirilmesini öngörüyoruz ve Scopus topluluğumuzdan gelen geri bildirimleri takdirle karşılıyoruz.

