



T.C.

NİĞDE ÖMER HALİSDEMİR ÜNİVERSİTESİ

MERKEZİ ARAŞTIRMA LABORATUVARI

ÖZ DEĞERLENDİRME RAPORU

OCAK 2026

GENEL BİLGİLER

A.1. İletişim Bilgileri

Niğde Ömer Halisdemir Üniversitesi Merkezi Araştırma Laboratuvarı Merkezi Müdürlüğü
Adres: Merkez Yerleşke, Bor Yolu Üzeri, Niğde, 51240
Tel: 0 (388) 225 45 00
E-Posta: merkezilab@ohu.edu.tr / analizbirimi@ohu.edu.tr
Web: <https://ohu.edu.tr/merkezilaboratuvar>

Prof. Dr. Recep ZAN (Müdür)

Niğde Ömer Halisdemir Üniversitesi Merkezi Araştırma Laboratuvarı
İş Tel: 0 388 225 45 01
E mail: recep.zan@ohu.edu.tr

Doç. Dr. Mehmet Ali OLGAR (Müdür Yardımcısı)

Niğde Ömer Halisdemir Üniversitesi Merkezi Araştırma Laboratuvarı
İş Tel: 0 388 225 45 09
E mail: mehmetaliolgar@ohu.edu.tr

Doç. Dr. Tolga ALTAN (Müdür Yardımcısı)

Niğde Ömer Halisdemir Üniversitesi Merkezi Araştırma Laboratuvarı
İş Tel: 0 388 225 44 97
E mail: tolgaaltan@ohu.edu.tr

A.2. Merkezi Araştırma Laboratuvarı Hakkında Bilgi

Niğde Ömer Halisdemir Üniversitesi Merkezi Araştırma Laboratuvarı, Üniversitemiz Senatosunun 12/02/2015 tarihli ve 05 sayılı toplantısında alınan 2015/035 sayılı kararla kabul edilen “Niğde Ömer Halisdemir Üniversitesi Merkezi Araştırma Laboratuvarı Yönergesi” ile kurulmuştur.

Araştırma laboratuvarları ve analiz birimi ile üniversitemizde kurulu bulunan araştırma-uygulama merkezlerinin koordinasyonlarının sağlandığı merkezimizde “Nanoteknoloji Uygulama ve Araştırma Merkezi”, “Prof. Dr. Turhan Nejat Veziroğlu Temiz Enerji Uygulama ve Araştırma Merkezi”, “Endüstriyel Hammaddeler ve Yapı Malzemeleri Uygulama ve Araştırma Merkezi” bulunmaktadır.

Üniversitemiz stratejik planlarında üniversitemiz araştırma-geliştirme olanaklarının günümüz teknolojilerine uygun hale getirilmesi ve akademik personelin Ar-Ge çalışmalarına özendirilmesi ön planda tutulmaktadır. Kurulmuş bulunan Merkezi Araştırma Laboratuvarı ile uygulama ve araştırma merkezleri ile gösterilen gelişmeler doğrultusunda üniversitemiz bir araştırma üniversitesi olma yolunda büyük adımlar atmaktadır. Bilim ve Teknoloji Yüksek Kurulunun öncelikli araştırma alanlarına, sanayi işbirlikleri ile bilim ve teknolojik gelişmeler yoluyla bölgesel/ulusal kalkınmaya ağırlık verilen Ar-Ge politikamız, merkezlerimizin vizyonuna ışık tutmaktadır.

Araştırma merkezlerinin her biri çalışma alanlarında uzman araştırmacıların yürüttüğü projeler ve bilimsel çalışmalarla bilim ve teknoloji çağında ülkemizin, üniversitemizin ve ayrıca bulunduğumuz coğrafi bölgenin bilim, sanayii ve teknoloji alanında katma değerini artırmaya çalışmaktadır.

Merkezimiz araştırma ve geliştirme faaliyetlerinin yanı sıra eğitim ve bölgesel problemlere çözüm üretme noktasında kamu ve özel sanayi kuruluşlarıyla iş birlikleriyle fayda sağlama çabası ve faaliyetleri içerisinde yer almaktadır. Bu paralelde merkezimiz de birçok eğitim ve seminer düzenlenmektedir.

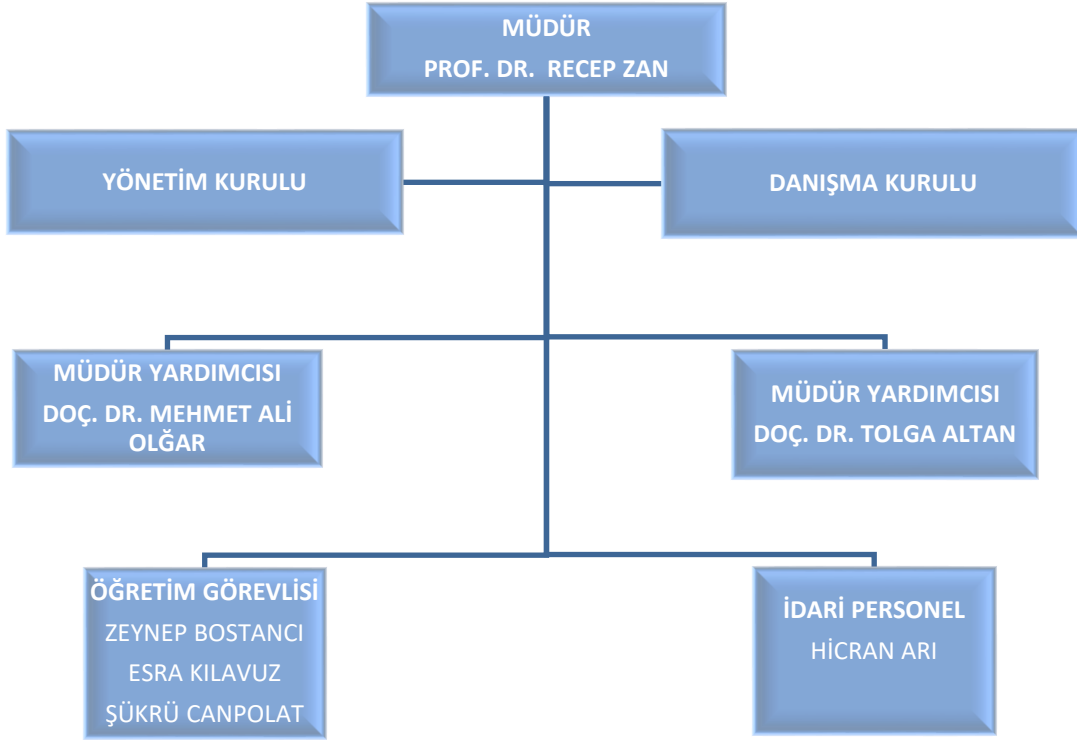
[Kanıt A.2.: Niğde Ömer Halisdemir Üniversitesi Merkezi Araştırma Laboratuvarı Yönergesi](#)

A. LİDERLİK, YÖNETİŞİM VE KALİTE

A.1.1. Yönetişim modeli ve idari yapı

Merkezi Araştırma Laboratuvarımız bir müdür ve iki müdür yardımcısı tarafından yönetilmektedir. Araştırma laboratuvarları ve analiz biriminde ülkemiz genelinde üniversitelerimiz, sanayi ve kamu kuruluşlarında fen benzeri birçok alanda çalışmalarını sürdüren araştırmacıların akademik veya bireysel anlamda maksimum katkıyı sağlamayı ilke edinmiş bir anlayışla hizmet hedeflenmektedir.

Bu anlamda birimimizin yönetim politikası kapsamında belirlenen temel hedefler; üniversite bünyesindeki tüm araştırmacıların erişimine açık, ileri teknoloji test, analiz ve ölçüm cihazlarıyla donatılmış çağdaş bir araştırma altyapısı oluşturmak, bilimsel araştırma ve eğitim faaliyetlerini desteklemek, ayrıca üniversiteler, kamu kurumları ve sanayi kuruluşlarında görev yapan araştırmacıların standartlara uygun test, analiz ve ölçümler gerçekleştirebileceği nitelikli laboratuvar hizmetleri sunarak disiplinler arası iş birliğini, araştırma kapasitesini ve toplumsal katkıyı artırmaktır.



[Kanıt A.1.1: Niğde Ömer Halisdemir Üniversitesi Merkezi Araştırma Laboratuvarı Yönetim Kurulu](#)

[Kanıt A.1.1: Niğde Ömer Halisdemir Üniversitesi Merkezi Araştırma Laboratuvarı Danışma Kurulu](#)

A.1.2. Liderlik ve Kalite

Merkezi Araştırma Laboratuvarı, teknolojik dönüşüme uyum sağlamak amacıyla çevik bir yönetim anlayışı ve kurumsal kalite kültürünü benimsemektedir. Paydaş odaklı ve katılımcı bir yaklaşımla, Danışma Kurulu aracılığıyla sanayi-üniversite işbirliğini güçlendirerek sürdürülebilir gelişimini kararlılıkla sürdürmektedir.

A.1.3. Kurumsal dönüşüm kapasitesi

Merkezi Araştırma Laboratuvarı, küresel teknolojik dönüşüme ve yükseköğretimdeki değişimlere hızla uyum sağlayan güçlü bir kurumsal kapasiteye sahiptir. Bu güç dört temel dinamiğe dayanmaktadır:

- Çevik Yönetim: Değişimleri esnek ve hızlı kararlarla yöneten dinamik liderlik.
- Yaygın Kalite: Tüm personelin aktif katılım sağladığı kurumsal kalite kültürü.

- Güçlü Paydaşlık: Bölge sanayisi ile üniversiteyi birleştiren katılımcı Danışma Kurulu.
- Güncel Altyapı: İleri teknoloji cihaz havuzuyla sürekli yenilenen kapasitesi.

Merkezi Araştırma Laboratuvarı, bu dinamik yapısıyla bölgesel kalkınma ve inovasyona öncülük etmektedir.

A.1.5. Kamuoyunu bilgilendirme ve hesap verebilirlik

Merkezi Araştırma Laboratuvarı, şeffaflık ve dürüstlük ilkeleri doğrultusunda kamuoyunu bilgilendirme ve hesap verebilirlik sorumluluklarını kurumsal bir vizyonla yerine getirmektedir:

- **Şeffaf Hizmet ve Bilgi Paylaşımı:** Güncel analiz fiyat listeleri, cihaz envanteri, numune kabul şartları ve hizmet süreçleri ve genel bilgilendirmeler kurumsal web sitesi üzerinden tüm paydaşların ve kamunun erişimine açık tutulmaktadır.
- **Periyodik Faaliyet Raporlaması:** Yıl boyunca yürütülen Ar-Ge projeleri, endüstriyel test faaliyetleri ve kaynak kullanımları düzenli olarak raporlanarak ilgili denetim mekanizmalarına sunulmaktadır.
- **Paydaş Geri Bildirim Mekanizması:** İç ve dış paydaşlardan gelen öneri, talep ve şikayetler sistematik olarak analiz edilmekte; hizmet kalitesi ve süreç iyileştirmeleri bu geri bildirimler doğrultusunda şekillendirilmektedir.
- **Toplumsal ve Ekonomik Hesap Verebilirlik:** Kamu kaynaklarının etkin ve verimli kullanımı gözetilerek, bölge sanayisine ve bilim dünyasına sağlanan katma değer ile iş birlikleri düzenli olarak kayıt altına alınmaktadır.

[Kanıt A.1.5: Niğde Ömer Halisdemir Üniversitesi Merkezi Araştırma Laboratuvarı web sayfası](#)

[Kanıt A.1.5: Niğde Ömer Halisdemir Üniversitesi Merkezi Araştırma Laboratuvarı Analiz Ücretleri](#)

A.2. Misyon ve Stratejik Amaçlar

A.2.1. Misyon, vizyon ve politikalar

Misyon

2010 yılında kurulan Merkezi Araştırma Laboratuvarı çalışmalarını Niğde Ömer Halisdemir Üniversitesi Merkezi Yerleşkesinde sürdürmektedir. Araştırma, geliştirme ve inovasyon yetkinliklerini kullanarak bilim ve teknoloji üretiminde ülkemizde ve dünyada söz sahibi olmayı hedeflemektedir.

Vizyon

Sahip olduđu araştırma kabiliyet ve kapasitesi, araştırma alt yapısı ile kamu, savunma ve özel sektör kurum ve kuruluşları ile akademik kurumlara özgün çözümler sunmayı hedeflemektedir. Bu çözümlerini temel araştırma, uygulamalı araştırma ve geliştirme, teknoloji transferi, inovasyon, sistem ve tesis kurma, profesyonel danışmanlık ve eğitim çalışmaları ile gerçekleştirmeyi hedeflemektedir.

A.2.2. Stratejik amaç ve hedefler

Merkezi Araştırma Laboratuvarı ülkemiz genelinde üniversitelerimiz, sanayi ve kamu kuruluşlarında benzeri birçok alanda çalışan araştırmacıların çalışma ve araştırmalarında fayda ve katkı sağlamak, günümüz üst teknolojisine uygun, test ve analiz cihazlarının yer aldığı bir bilimsel araştırma, eğitim ve ölçüm merkezi oluşturmaktır. Ulusal ve uluslararası kriterlere uygun araştırma ve ölçümleri gerçekleştirmek üzere yapılandırılması ve belgelendirilmesi planlanan Merkez Araştırma Laboratuvarı, Teknokent ve üniversite yapısı ile kaynaşarak üniversitemizin ulusal ve uluslararası proje yürütme potansiyelini arttırmayı, özel ve kamu kuruluşlarının araştırma, ürün geliştirme ve üretim aşamalarında ihtiyaç duydukları test ve ölçüm isteklerini karşılamayı, bilimsel araştırmada hem üniversitemizin hem de diğer üniversite araştırmacılarına yardımcı ve öncü olmayı amaçlamaktadır.

A.2.3. Performans yönetimi

Üniversitemiz kalite süreçleri kapsamında Üniversitemiz stratejik amaç/hedef ve performans göstergelerine ilişkin birim bazlı eylem planları KALBİS sistemine tanımlanmıştır.

[Kanıt A.2.3.: 2025 Yılı Eylem Planı İzleme Raporu](#)

A.3. Yönetim Sistemleri

A.3.2. İnsan kaynakları yönetimi

Merkezi Araştırma Laboratuvarı, ileri teknoloji altyapısını nitelikli iş gücüyle birleştirerek sürdürülebilir bir kurumsal başarı elde etmeyi amaçlamaktadır. Bu doğrultuda analiz ve Ar-Ge süreçlerinin yüksek doğrulukla yürütülmesi amacıyla, laboratuvar bünyesinde ileri teknoloji cihazları kullanma yetkinliğine sahip uzman akademik personel istihdamı sağlanmaktadır.

Teknolojik dönüşüme uyum sağlamak amacıyla, mevcut personelin cihaz kullanımı, yeni analiz yöntemleri, iş sağlığı ve güvenliği konularında mesleki eğitimler alması sağlanmaktadır.

Çalışanların karar alma süreçlerine katılımı teşvik edilmekte, adil bir iş bölümü ve huzurlu bir çalışma ortamı yaratılarak personel memnuniyeti ve kurumsal bağlılık en üst seviyede tutulmaktadır.

Personelin akademik ve teknik performansları, yürütülen projeler ve gerçekleştirilen analiz sayıları doğrultusunda düzenli olarak izlenmekte ve kurumsal verimliliği artıracak şekilde yönetilmektedir.

A.3.4. Süreç yönetimi

Merkezi Araştırma Laboratuvarı Analiz Birimi kabulden raporlamaya kadar tüm analiz adımlarında bürokrasiyi azaltarak paydaşlarına hızlı, güvenilir ve hatasız hizmet sunmayı hedeflemektedir.

A.4. Paydaş Katılımı

A.4.1. İç ve dış paydaş katılımı

Merkezi Araştırma Laboratuvarı, karar alma ve gelişim süreçlerinde katılımcılığı sağlamak amacıyla iç ve dış paydaşlarıyla aktif bir etkileşim içindedir:

- **İç Paydaşlar (Akademisyenler ve Lisansüstü Öğrenciler):** Üniversite bünyesindeki farklı akademik alanlardan öğretim üyeleri ve araştırmacılar, laboratuvarın bilimsel üretim ve Ar-Ge kapasitesini oluşturur. Akademik personelin ihtiyaçları ve geri bildirimleri, test süreçlerinin ve cihaz envanterinin güncellenmesinde temel veri kaynağıdır.
- **Dış Paydaşlar (Sanayi, STK ve Kamu Kurumları):** Niğde Teknopark, bölge sanayisi ve kamu kurumları merkezin dış paydaş dinamiklerini oluşturur. Danışma Kurulu aracılığıyla bu kurumların temsilcileri yönetim süreçlerine dâhil edilerek üniversite-sanayi iş birliği ticarileşebilir çıktılara dönüştürülür.

Düzenli olarak gerçekleştirilen paydaş toplantıları sayesinde yükseköğretimdeki küresel eğilimler takip edilir. Bu çift yönlü iletişim, laboratuvarın stratejik hedeflerini pazarın ve bilimin gerçek ihtiyaçlarına göre şekillendirmesini sağlar.

[Kanıt A.4.1: 2025 Yılı Danışma Kurulu Toplantısı](#)

B.3.3. Tesis ve Altyapılar

Merkezi Araştırma Laboratuvarı; Niğde Merkezde, Merkez Yerleşkede toplam 3310 m² kapalı alana sahip bir blokta/bir katlı bir binada/ 25 Laboratuvar 8 Ofis olarak hizmet vermektedir.

Kapalı Alanlar

	Toplam Bina Alanı (m ²)	Toplam Net Alan (m ²)	Laboratuvar Sayısı
Merkezi Araştırma Laboratuvarı	3310 m ²	2485 m ²	25

Sosyal Alanlar

	Sayısı (Adet)	Kapalı Alanı (m ²)	Kapasitesi (Kişi)
Konferans Salonu	1	39 m ²	50

Akademik Personel Hizmet Alanları

Hizmet Alanı	Sayısı (Adet)	Kapalı Alanı (m ²)	Kullanan Sayısı (Kişi)
Çalışma Odası	2	50,56 m ²	4

İdari Personel Hizmet Alanları

Hizmet Alanı	Sayısı (Adet)	Kapalı Alanı (m ²)	Kullanan Sayısı (Kişi)
Çalışma Odası	6	113.64 m ²	6

C. ARAŞTIRMA VE GELİŞTİRME

C.1.1. Araştırma süreçlerinin yönetimi

Merkezimiz, araştırma projelerinin ihtiyaç duyduğu test, analiz ve karakterizasyon hizmetlerini sağlayarak üniversitemizde yürütülen Ar-Ge faaliyetlerine önemli katkılar sunmaktadır. Araştırma altyapısının güçlendirilmesi ve bilimsel kapasitenin artırılması amacıyla, üniversite bünyesindeki laboratuvarların koordinasyonunun sağlanmasına yönelik çalışmalar yürütülmüş ve farklı disiplinlerde araştırmaları desteklemek üzere tematik araştırma laboratuvarları kurulmuştur. Bunun yanı sıra, Merkezimizde görev yapan teknik personelin mesleki yetkinliklerinin geliştirilmesi ve üniversitemizin Araştırma, Geliştirme ve Yenilikçilik politikalarına uyumunun güçlendirilmesi amacıyla çeşitli eğitim ve bilgilendirme faaliyetleri gerçekleştirilmektedir. Merkezimiz, araştırma projelerinin ihtiyaç duyduğu test, analiz ve karakterizasyon hizmetlerini sağlayarak üniversitemizde yürütülen Ar-Ge faaliyetlerine önemli katkılar sunmaktadır. Araştırma altyapısının güçlendirilmesi ve bilimsel kapasitenin artırılması amacıyla, üniversite bünyesindeki laboratuvarların koordinasyonunun sağlanmasına yönelik çalışmalar yürütülmüş ve farklı disiplinlerde araştırmaları desteklemek üzere tematik araştırma laboratuvarları kurulmuştur. Bunun yanı sıra, Merkezimizde görev yapan teknik personelin mesleki yetkinliklerinin geliştirilmesi ve üniversitemizin Araştırma, Geliştirme ve Yenilikçilik politikalarına uyumunun güçlendirilmesi amacıyla çeşitli eğitim ve bilgilendirme faaliyetleri gerçekleştirilmektedir.

C.1.2. İç ve dış kaynaklar

Üniversitemiz bütçesinden ayrılan ödenekler ve laboratuvarın döner sermaye kapsamında sunduğu analiz hizmetlerinden elde edilen gelirler iç kaynakları oluşturur. Bu kaynaklar; cihazların periyodik bakımları, kalibrasyonları, sarf malzeme alımları için kullanılır.

TÜBİTAK, KOSGEB gibi fon sağlayıcı kurumlardan elde edilen proje bütçeleri dış kaynakların temelini oluşturur. Ayrıca bölge sanayisi ve Niğde Teknopark firmaları ile yürütülen ortak Ar-Ge projeleri ve sözleşmeli analiz hizmetleri sayesinde merkeze ek finansal kaynak ve teknoloji transferi sağlanır.

C.2.1. Araştırma yetkinlikleri ve gelişimi

Merkezi Araştırma Laboratuvarı, ileri teknoloji altyapısı ve nitelikli uzman kadrosuyla bölgesel ve ulusal Ar-Ge ekosisteminde yüksek bir araştırma yetkinliğine sahiptir. Taramalı Elektron Mikroskobu (SEM), X-Işını Difraktometresi (XRD) ve kütle spektroskopileri (GC-MS) gibi üst düzey cihaz havuzu sayesinde; nanoteknoloji, malzeme bilimi, kimya, biyoteknoloji ve gıda gibi farklı disiplinlerde uluslararası standartlarda karakterizasyon ve analiz yetkinliği sunulmaktadır.

C.3. Araştırma Performansı

C.3.1. Araştırma performansının izlenmesi ve değerlendirilmesi

Merkezi Araştırma Laboratuvarının toplam araştırma performansı; gerçekleştirilen endüstriyel analiz sayıları, destek verilen ulusal/uluslararası projeler (TÜBİTAK, BAP, AB) ve üretilen akademik çıktılar üzerinden yıllık bazda izlenir. Belirlenen stratejik hedeflerle gerçekleşen veriler karşılaştırılarak sapmaların nedenleri irdelenir.

C.3.2. Öğretim elemanı/araştırmacı performansının değerlendirilmesi

Merkezde görev yapan uzman teknik personel ve araştırmacıların performansları; sorumlu oldukları ileri teknoloji cihazların (SEM, XRD, GC-MS vb.) aktif kullanım süreleri, geliştirdikleri yeni analiz metotları ve projelere sağladıkları analitik katkılar üzerinden değerlendirilir.

D. TOPLUMSAL KATKI

D.1.1. Toplumsal katkı süreçlerinin yönetimi

Merkezi Araştırma Laboratuvarı, üniversitemiz, ülkemizdeki diğer üniversiteler, kamu kurumları ve özel sektör için üst düzey teknolojiye uygun bilimsel ve teknolojik araştırma, analiz ve ölçüm hizmetleri sunmaktadır.

Üniversitemiz öğretim üyelerinin istekleri doğrultusunda, lisans ve lisansüstü öğrencilere yönelik bünyemizdeki cihazların çalışma prensipleri ve uygulama alanlarını içeren uygulamalı eğitimler sunulmaktadır.

Milli Eğitim Bakanlığı'na bağlı okullar, genç araştırmacılar ve toplumun farklı kesimleri için laboratuvar ziyaretleri düzenlenir. İleri teknoloji cihaz altyapısı (SEM, XRD vb.) tanıtılarak toplumda bilimsel merak ve teknoloji bilinci teşvik edilir.

Bölgenin tarım, gıda ve çevre dokusuna yönelik yapılan kromatografik ve elementel analizler (GC-MS, ICP-MS vb.) ile güvenilir gıda üretimi, toprak verimliliği ve çevre kirliliğinin önlenmesi gibi toplumsal refahı doğrudan ilgilendiren alanlarda kamusal denetim ve akademik altlık oluşturulur.

[Kanıt D.1.1: Lisansüstü Öğrencilere Yönelik Uygulamalı Eğitim Programı](#)

[Kanıt D.1.1: Niğde Genç AR-GE Ziyareti](#)

[Kanıt D.1.1: Üniversitemiz Biyoteknoloji Bölümü 1. Sınıf Öğrencileri Ziyareti](#)

[Kanıt D.1.1: Niğde Kemal Aydoğan İlkokulu'ndan Ziyaret](#)