



## ÖĞRENCİ İŞLERİ DAİRE BAŞKANLIĞI

### 2023 YILI EYLEM PLANI İZLEME RAPORU

2024

## 2023 YILI EYLEM PLANI İZLEME RAPORU

Öğrenci İşleri Daire Başkanlığı 2023 Yılı Eylem Planı'nda toplam 9 eylem planlanmış olup 8 eylem planı gerçekleştirilmiştir.

		Ocak	Şubat	Mart	Nisan	Mayıs	Haziran	Temmuz	Ağustos	Eylül	Ekim	Kasım	Aralık
1	Birim internet sayfasının güncel tutulması.			√		√		√		√		√	×
2	Personele protokol kuralları hakkında bilgilendirme faaliyetleri yapılması											√	
3	İdari işleyiş ve süreçlerin iyileştirilmesine yönelik toplantı ve eğitimlerin yapılması.											√	
4	Ulusal/Uluslararası öğrenci hareketliliğini artıracak faaliyetler yapılması						√						



## KALBİS KANIT FORMU

<b>Faaliyetin Yapıldığı Birim</b>	Öğrenci İşleri Daire Başkanlığı
<b>Bölüm/Alt Birim</b>	
<b>Gerçekleştirilen Faaliyet Adı</b>	Birim İnternet Sayfalarının Güncel Tutulması
<b>Faaliyet Dönemi</b>	1
<b>Gerçekleştirme Açıklaması</b>	Birimimize Yeni Başlayan Personel, Oluşturulan Yönetmelik Yönerge vb. Kaynakların Güncel Tutulmasının Sağlanması
<b>Kanıt Görseli</b>	



## KALBİS KANIT FORMU

The screenshot displays the website of Niğde Ömer Halisdemir University. The header includes the university logo, name, and the year 1992. The navigation menu contains links for 'Öğrenci İşleri Daire Başkanlığı', 'Yabancılar', 'Öğrenci', 'Okulcu', 'Bilgi', 'Haberler', 'Hesap', 'Familer', 'Bölüm', and 'Kültür Çabaları'. The main content area is titled 'Öğrenci İşleri Daire Başkanlığı' and features a sidebar with categories: 'Öğrenci', 'Okulcu', 'Bilgi', 'Haberler', 'Hesap', 'Familer', 'Bölüm', and 'Kültür Çabaları'. The main content area contains several news items and announcements, including 'Niğde Ömer Halisdemir Üniversitesi Lisansüstü Eğitim Öğretim ve Sınav Yürütme Kurulu', 'Niğde Ömer Halisdemir Üniversitesi Önlisans ve Lisans Eğitim Öğretim ve Sınav Yürütme Kurulu', 'Niğde Ömer Halisdemir Üniversitesi Tıp Fakültesi Eğitim Öğretim ve Sınav Yürütme Kurulu', 'Niğde Ömer Halisdemir Üniversitesi Öğretim Üyesi İhtisas Programı Eğitim Öğretim ve Sınav Yürütme Kurulu', 'Niğde Ömer Halisdemir Üniversitesi Yabancı Dil Hizmet Programı Eğitim Öğretim ve Sınav Yürütme Kurulu', and 'Niğde Ömer Halisdemir Üniversitesi Yaz Okulu Eğitim - Öğretim Yürütme Kurulu'. There are also sections for 'Niğde Ömer Halisdemir Üniversitesi Sağlık Bilimleri Fakültesi' and 'Niğde Ömer Halisdemir Üniversitesi Önlisans ve Lisans Eğitim Öğretim ve Sınav Yürütme Kurulu'.



## KALBİS KANIT FORMU

 Niğde Ömer Halisdemir Üniversitesi LİSANSÜSTÜ Programlara Uluslararası Öğrenci Kabul Yönergesi

 Niğde Ömer Halisdemir Üniversitesi  
Önlisans ve Lisans Muafiyet ve İntibak Yönergesi

 İsteğe Bağlı Yabancı Dil Hazırlık Programı  
Yönergesi

 Başarı Ölçme Ve Değerlendirme Esasları  
Yönergesi

 Niğde Ömer Halisdemir Üniversitesi  
Önlisans ve Lisans Özel Öğrenci Yönergesi

 Niğde Ömer Halisdemir Üniversitesi Yan  
Dal Yönergesi

 Niğde Ömer Halisdemir Üniversitesi Çift  
Anadal Yönergesi

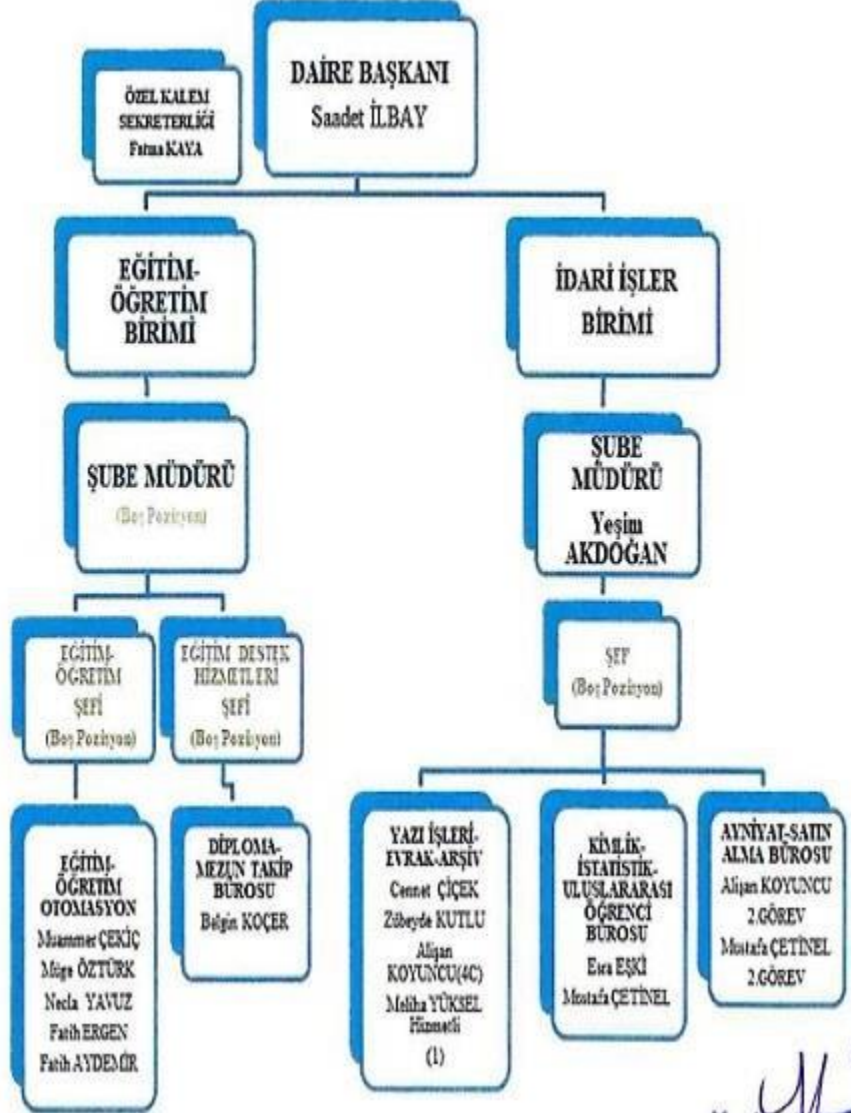
 YÜKSEKÖĞRETİM KURUMLARI ÖĞRENCİ  
KONSEYLERİ VE YÜKSEKÖĞRETİM KURUMLARI  
ULUSAL ÖĞRENCİ KONSEYİ YÖNETMELİĞİ

 Niğde Ömer Halisdemir Üniversitesi  
Enformatik Dersleri Muafiyet Yönergesi

 NİĞDE ÖMER HALİSDEMİR ÜNİVERSİTESİ  
ÖĞRENCİ KONSEYİ YÖNERGESİ

 Niğde Ömer Halisdemir Üniversitesi Önlisans Staj Yönergesi

## KALBİS KANIT FORMU



Sisteme  
Yükleyen/Sorumlu

Mustafa ÇETİNEL



## KALBİS KANIT FORMU

<b>Faaliyetin Yapıldığı Birim</b>	Öğrenci İşleri Daire Başkanlığı
<b>Bölüm/Alt Birim</b>	
<b>Gerçekleştirilen Faaliyet Adı</b>	Birim İnternet Sayfalarının Güncel Tutulması
<b>Faaliyet Dönemi</b>	2
<b>Gerçekleştirme Açıklaması</b>	Birimimize Yeni Başlayan Personel, Oluşturulan Yönetmelik Yönerge vb. Kaynakların Güncel Tutulmasının Sağlanması
<b>Kanıt Görseli</b>	



## KALBİS KANIT FORMU

The screenshot displays the official website of Niğde Ömer Halisdemir University. The header includes the university's logo, name, and the year 1992. The main navigation menu lists various departments and services. The Student Affairs Directorate (Öğrenci İşleri Daire Başkanlığı) is highlighted, and a list of departmental links is provided, including the Faculty of Education, Faculty of Letters, Faculty of Medicine, and various research and administrative units.

**Öğrenci İşleri Daire Başkanlığı**

- Öğrenci İşleri Daire Başkanlığı
- Yabancı Dil

**Yönetim Kurulu**

- Yüksek Öğrenim Kurulu

**YÜKSEK ÖĞRETİM HALİSDEMİR ÜNİVERSİTESİ YÖNETİMLERİ**

- Niğde Ömer Halisdemir Üniversitesi Lisansüstü Eğitim-Öğretim ve Sınav Yürütme Kurulu
- Niğde Ömer Halisdemir Üniversitesi Önlisans ve Lisans Eğitim Öğretim ve Sınav Yürütme Kurulu
- Niğde Ömer Halisdemir Üniversitesi Tıp Fakültesi Eğitim Öğretim ve Sınav Yürütme Kurulu
- Niğde Ömer Halisdemir Üniversitesi Diğ. Fakültesi Eğitim Öğretim ve Sınav Yürütme Kurulu
- Niğde Ömer Halisdemir Üniversitesi Taban ve B1 Hazırlık Programı Eğitim-Öğretim ve Sınav Yürütme Kurulu
- Niğde Ömer Halisdemir Üniversitesi Yaz Okulu Eğitim - Öğretim Yürütme Kurulu

**NİĞDE ÖMER HALİSDEMİR ÜNİVERSİTESİ UZAKTAN EĞİTİM YÖNERGESİ**

- Niğde Ömer Halisdemir Üniversitesi ÖLİSANSIS ve LİSANSIS Düzeyinde Yurt Dışında Öğrenci Kabul Yönergesi
- Niğde Ömer Halisdemir Üniversitesi LİSANSÜSTÜ Programlara Uzakta Öğrenci Kabul Yönergesi





## KALBİS KANIT FORMU

	<p>Öğrendiğim - Derslerim - Bilmelerim - Hizmetlerim - Hizmetlerim - Formlarım - Başarılarım - Kalite Çıktıları</p> <p><b>Niğde Ömer Halisdemir Üniversitesi Diploma, Diploma Eki ile Diğer Belgelerin Düzenlenmesine ve Hecziyetine Dereceye Göre Öğrencilerin Tespitine Dair Yönerge</b></p> <p><b>Niğde Ömer Halisdemir Üniversitesi Yatay Geçiş Yönergesi</b> Önlisans ve Lisans Düzeyinde Yatay Geçiş Esaslarına İlişkin Yönerge Güz ve Bahar Dönemi Ek Madde 2 Uygulama Esasları Yükseköğretim Kurumlarında Önlisans Ve Lisans Düzeyindeki Programlar Arasında Geçiş, Çift Anadal, Yan Dal ile Kurumlar Arası Kredi Transferi Yapılması Esaslarına İlişkin Yönerge</p> <p><b>Niğde Ömer Halisdemir Üniversitesi Özel Yetenek Sınav Yönergeleri</b> Güzel Sanatlar Alanı Özel Yetenek Sınav Yönergesi Spor Bilimleri Fakültesi Özel Yetenek Sınav Yönergesi</p> <p><b>Niğde Ömer Halisdemir Üniversitesi Değişim Programları Yönergeleri</b> Niğde Ömer Halisdemir Üniversitesi Erasmus Değişim Programı Yönergesi Niğde Ömer Halisdemir Üniversitesi Farabi Değişim Programı Yönergesi Niğde Ömer Halisdemir Üniversitesi Mevlana Değişim Programı Yönergesi Niğde Ömer Halisdemir Üniversitesi Orkun Değişim Programı Yönergesi</p>
<b>Sisteme Yükleyen/Sorumlu</b>	Mustafa ÇETİNEL



Öğrenci

Dairemiz

Birimler

Hizmetler

Mevzuat

Yönetmelikler-Yönergeler

Formlar

İletişim

Kalite Çalışmaları

Yönetmelikler



#### NIĞDE ÖMER HALİSDEMİR ÜNİVERSİTESİ YÖNETMELİKLERİ

Niğde Ömer Halisdemir Üniversitesi Lisansüstü Eğitim-Öğretim ve Sınav Yönetmeliği

Niğde Ömer Halisdemir Üniversitesi Önlisans ve Lisans Eğitim Öğretim ve Sınav Yönetmeliği

Niğde Ömer Halisdemir Üniversitesi Tıp Fakültesi Eğitim Öğretim ve Sınav Yönetmeliği

Niğde Ömer Halisdemir Üniversitesi Diş Hekimliği Fakültesi Eğitim Öğretim ve Sınav Yönetmeliği

Niğde Ömer Halisdemir Üniversitesi Yabancı Dil Hazırlık Programı Eğitim-Öğretim ve Sınav Yönetmeliği

Niğde Ömer Halisdemir Üniversitesi Yaz Okulu Eğitim - Öğretim Yönetmeliği



#### NIĞDE ÖMER HALİSDEMİR ÜNİVERSİTESİ UZAKTAN EĞİTİM YÖNERGESİ



Niğde Ömer Halisdemir Üniversitesi ÖNLİSANS ve LİSANS Düzeyinde Yurt Dışından Öğrenci Kabul Yönergesi



Niğde Ömer Halisdemir Üniversitesi LİSANSÜSTÜ Programlara Uluslararası Öğrenci Kabul Yönergesi



Niğde Ömer Halisdemir Üniversitesi

Önlisans ve Lisans Muafiyet ve İntibak Yönergesi



İsteğe Bağlı Yabancı Dil Hazırlık Programı

Yönergesi



**Başarı Ölçme Ve Değerlendirme Esasları  
Yönergesi**



**Niğde Ömer Halisdemir Üniversitesi  
Önlisans ve Lisans Özel Öğrenci Yönergesi**



**Niğde Ömer Halisdemir Üniversitesi Yan  
Dal Yönergesi**



**Niğde Ömer Halisdemir Üniversitesi Çift  
Anadal Yönergesi**



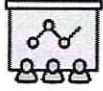
**YÜKSEKÖĞRETİM KURUMLARI ÖĞRENCİ  
KONSEYLERİ VE YÜKSEKÖĞRETİM KURUMLARI  
ULUSAL ÖĞRENCİ KONSEYİ YÖNETMELİĞİ**



**Niğde Ömer Halisdemir Üniversitesi  
Enformatik Dersleri Muafiyet Yönergesi**



**NİĞDE ÖMER HALİSDEMİR ÜNİVERSİTESİ  
ÖĞRENCİ KONSEYİ YÖNERGESİ**



**Niğde Ömer Halisdemir Üniversitesi Üniversite Seçmeli Dersleri Uygulama Yönergesi**



**Niğde Ömer Halisdemir Üniversitesi Önlisans Staj Yönergesi**



**Niğde Ömer Halisdemir Üniversitesi Diploma, Diploma Eki ile Diğer Belgelerin Düzenlenmesine ve Mezuniyette  
Dereceye Giren Öğrencilerin Tespitine Dair Yönerge**



**YATAY GEÇİŞ (MERKEZİ YERLEŞTİRME PUANINA VE BAŞARI PUANINA GÖRE) YÖNERGE \_YÖNETMELİK\_VE EK 1 MADDE  
UYGULAMA İLKELERİ**

**Önlisans ve Lisans Düzeyinde Yatay Geçiş Esaslarına İlişkin Yönerge**

**Güz ve Bahar Dönemi Ek Madde 1 Uygulama İlkeleri**

**Yükseköğretim Kurumlarında Önlisans Ve Lisans Düzeyindeki Programlar Arasında Geçiş, Çift Anadal, Yan Dal İle Kurumlar  
Arası Kredi Transferi Yapılması Esaslarına İlişkin Yönetme**



## NİĞDE ÖMER HALİSDEMİR ÜNİVERSİTESİ ÖZEL YETENEK SINAV YÖNERGELERİ

Güzel Sanatlar Alanı Özel Yetenek Sınav Yönergesi

Spor Bilimleri Fakültesi Özel Yetenek Sınav Yönergesi



## NİĞDE ÖMER HALİSDEMİR ÜNİVERSİTESİ DEĞİŞİM PROGRAMI YÖNERGELERİ

Niğde Ömer Halisdemir Üniversitesi Erasmus Değişim Programı Yönergesi

Niğde Ömer Halisdemir Üniversitesi Farabi Değişim Programı Yönergesi

Niğde Ömer Halisdemir Üniversitesi Mevlana Değişim Programı Yönergesi

Niğde Ömer Halisdemir Üniversitesi Orhun Değişim Programı Yönergesi

Son Güncelleme Tarihi:11.07.2023

  
Yeşim AKDOĞAN  
Şube Müdürü



## KALBİS KANIT FORMU

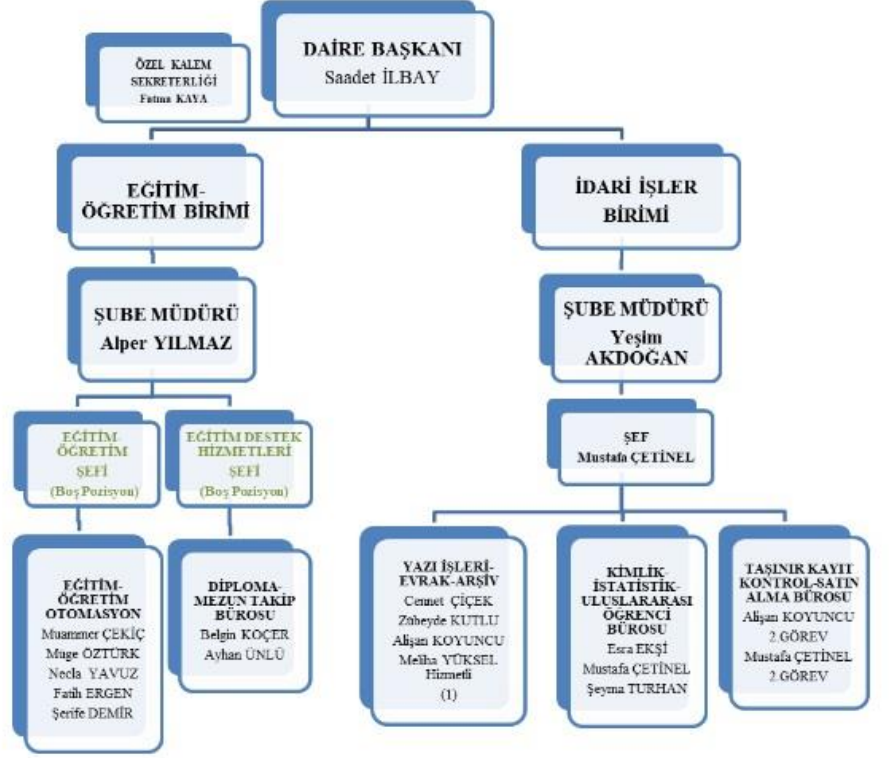
<b>Faaliyetin Yapıldığı Birim</b>	Öğrenci İşleri Daire Başkanlığı
<b>Bölüm/Alt Birim</b>	
<b>Gerçekleştirilen Faaliyet Adı</b>	Birimimize Yeni Başlayan Personel, Yönetmelik ve Yönergeler vb. Kaynakların Birimimizi Web Sayfasında Güncel Tutulması.
<b>Faaliyet Dönemi</b>	4

<b>Gerçekleştirme Açıklaması</b>	Birimimizde yapılan işlemlerin dayanağı olan Yönetmelik ve Yönergeler güncel tutulmuş
----------------------------------	---

<b>Kanıt Görseli</b>	<p>The screenshot displays the website of Niğde Ömer Halisdemir University, specifically the Student Affairs Department page. The page features a purple navigation bar with links for 'Öğrenci', 'Dairemiz', 'Birimler', 'Hizmetler', 'Mezuar', 'Formlar', 'İletişim', and 'Kalite Çılgımları'. Below the navigation bar, there is a banner image showing students and a building, with the text 'Öğrenci İşleri Daire Başkanlığı' and the website address 'www.obu.edu.tr/oidb'. The main content area is divided into two columns: 'Haberler / Duyurular' (News / Announcements) and 'Etkinlikler' (Activities). The 'Haberler / Duyurular' section lists four news items, and the 'Etkinlikler' section shows a notification about a system update.</p>
----------------------	---

## KALBİS KANIT FORMU

### Organizasyon Şeması





## KALBİS KANIT FORMU

### Yönetmelikler



#### NIĞDE ÖMER HALİSDEMİR ÜNİVERSİTESİ YÖNETMELİKLERİ

**Niğde Ömer Halisdemir Üniversitesi Lisansüstü Eğitim-Öğretim ve Sınav Yönetmeliği**

**Niğde Ömer Halisdemir Üniversitesi Önlisans ve Lisans Eğitim Öğretim ve Sınav Yönetmeliği**

**Niğde Ömer Halisdemir Üniversitesi Tıp Fakültesi Eğitim Öğretim ve Sınav Yönetmeliği**

**Niğde Ömer Halisdemir Üniversitesi Dış Hekimliği Fakültesi Eğitim Öğretim ve Sınav Yönetmeliği**

**Niğde Ömer Halisdemir Üniversitesi Yabancı Dil Hazırlık Programı Eğitim-Öğretim ve Sınav Yönetmeliği**

**Niğde Ömer Halisdemir Üniversitesi Yaz Okulu Eğitim - Öğretim Yönetmeliği**



#### NIĞDE ÖMER HALİSDEMİR ÜNİVERSİTESİ UZAKTAN EĞİTİM YÖNERGESİ



## KALBİS KANIT FORMU



Niğde Ömer Halisdemir Üniversitesi ÖNLİSANS ve LİSANS Düzeyinde Yurt Dışından Öğrenci Kabul Yönergesi



Niğde Ömer Halisdemir Üniversitesi LİSANSÜSTÜ Programlara Uluslararası Öğrenci Kabul Yönergesi



Niğde Ömer Halisdemir Üniversitesi

Önlisans ve Lisans Muafiyet ve İntibak Yönergesi



İsteğe Bağlı Yabancı Dil Hazırlık Programı

Yönergesi



Başarı Ölçme Ve Değerlendirme Esasları

Yönergesi



Niğde Ömer Halisdemir Üniversitesi

Önlisans ve Lisans Özel Öğrenci Yönergesi



Niğde Ömer Halisdemir Üniversitesi Yan

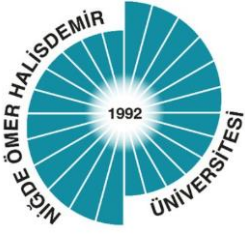
Dal Yönergesi



Niğde Ömer Halisdemir Üniversitesi Çift

Anadal Yönergesi





## KALBİS KANIT FORMU



YÜKSEKÖĞRETİM KURUMLARI ÖĞRENCİ

KONSEYLERİ VE YÜKSEKÖĞRETİM KURUMLARI  
ULUSAL ÖĞRENCİ KONSEYİ YÖNETMELİĞİ



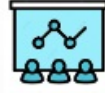
NIĞDE ÖMER HALİSDEMİR ÜNİVERSİTESİ

ÖĞRENCİ KONSEYİ YÖNERGESİ



Niğde Ömer Halisdemir Üniversitesi

Enformatik Dersleri Muafiyet Yönergesi



Niğde Ömer Halisdemir Üniversitesi Üniversite Seçmeli Dersleri Uygulama Yönergesi



Niğde Ömer Halisdemir Üniversitesi Önlisans Staj Yönergesi



Niğde Ömer Halisdemir Üniversitesi Diploma, Diploma Eki ile Diğer Belgelerin Düzenlenmesine ve Mezuniyette

Dereceye Giren Öğrencilerin Tespitine Dair Yönerge



YATAY GEÇİŞ (MERKEZİ YERLEŞTİRME PUANINA VE BAŞARI PUANINA GÖRE) YÖNERGE \_ YÖNETMELİK \_ VE EK 1 MADDE

UYGULAMA İLKELERİ

Önlisans ve Lisans Düzeyinde Yatay Geçiş Esaslarına İlişkin Yönerge



## KALBİS KANIT FORMU

Güz ve Bahar Dönemi Ek Madde 1 Uygulama İlkeleri

Yükseköğretim Kurumlarında Önlisans Ve Lisans Düzeyindeki Programlar Arasında Geçiş, Çift Anadal, Yan Dal İle Kurumlar Arası Kredi Transferi Yapılması Esaslarına İlişkin Yönetme



NIĞDE ÖMER HALİSDEMİR ÜNİVERSİTESİ ÖZEL YETENEK SINAV YÖNERGELERİ

Güzel Sanatlar Alanı Özel Yetenek Sınav Yönergesi

Spor Bilimleri Fakültesi Özel Yetenek Sınav Yönergesi



NIĞDE ÖMER HALİSDEMİR ÜNİVERSİTESİ DEĞİŞİM PROGRAMI YÖNERGELERİ

Niğde Ömer Halisdemir Üniversitesi Erasmus Değişim Programı Yönergesi

Niğde Ömer Halisdemir Üniversitesi Farabi Değişim Programı Yönergesi

Niğde Ömer Halisdemir Üniversitesi Mevlana Değişim Programı Yönergesi

**Sisteme  
Yükleyen/Sorumlu**

Mustafa ÇETİNEL



## KALBİS KANIT FORMU

<b>Faaliyetin Yapıldığı Birim</b>	Öğrenci İşleri Daire Başkanlığı
<b>Bölüm/Alt Birim</b>	
<b>Gerçekleştirilen Faaliyet Adı</b>	Birimimize Yeni Başlayan Personel, Yönetmelik ve Yönergeler vb. Kaynakların Birimimiz Web Sayfasında Güncel Tutulması.
<b>Faaliyet Dönemi</b>	5
<b>Gerçekleştirme Açıklaması</b>	
<b>Kanıt Görseli</b>	



# KALBİS KANIT FORMU



NIĞDE ÖMER HALİSDEMİR ÜNİVERSİTESİ

Öğrenci İşleri Daire Başkanlığı

Öğrenci ▾ Dairemiz ▾ Birimler ▾ Hizmetler ▾ Mevzuat ▾ Formlar ▾ İletişim ▾ Kalite Çalışmaları ▾

Öğrenci İşleri Daire Başkanlığı / Lisansüstü Program Açma İşlemleri

Öğrenci ▸

Lisansüstü Program Açma İşlemleri

Dairemiz ▸

Yüksek Lisans Program Açma İşlemleri

Birimler ▸

Tezsiz(Uzaktan Eğitim) Yüksek Lisans Programı Açma İşlemleri

Hizmetler ▸

Doktora ve Sanatta Yeterlilik Program Açma İşlemleri

Mevzuat ▸

Formlar ▾

Bilgi Derleme Formu

▸ Fakülte ve Yüksekokul Bölüm/Program Açma İşlemleri

Uzaktan Öğretim Ders Verecek Öğretim Elemanı Formu

▸ Lisansüstü Program Açma İşlemleri

Öğretim Elemanı Bilgileri

▸ Önlisans Programına / Lisans Bölümüne İlk Defa Öğrenci Alma İşlemleri

▸ Bölüm/Program Açılması ve Öğrenci Alınması Süreçleri

Son Güncelleme Tarihi:30.10.2023

Öğrenci ▾ Dairemiz ▾ Birimler ▾ Hizmetler ▾ Mevzuat ▾ Formlar ▾ İletişim ▾ Kalite Çalışmaları ▾

Öğrenci İşleri Daire Başkanlığı / Fakülte ve Yüksekokul Bölüm/Program Açma İşlemleri

Öğrenci ▸

Fakülte ve Yüksekokul Bölüm/Program Açma İşlemleri

Dairemiz ▸

Birimler ▸

Hizmetler ▸

Mevzuat ▸

Formlar ▾

▸ Fakülte ve Yüksekokul Bölüm/Program Açma İşlemleri

▸ Lisansüstü Program Açma İşlemleri

▸ Önlisans Programına / Lisans Bölümüne İlk Defa Öğrenci Alma İşlemleri

▸ Bölüm/Program Açılması ve Öğrenci Alınması Süreçleri

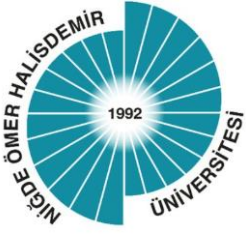
İletişim ▸

Kalite Çalışmaları ▸

## LİSANS / ÖNLİSANS BÖLÜM/PROGRAM AÇMA BAŞVURUSU İÇİN YAPILACAK İŞLEMLER ÜNİVERSİTEMİZ SENATOSUNA SUNULMAK ÜZERE GÖNDERİLECEK BELGELER

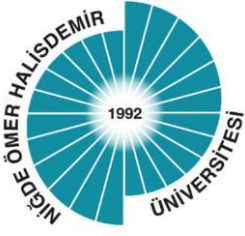
Lisans Programı için;		Önlisans Programı için;	
1	Fakülte/Yüksekokul Üst Yazısı	1	Meslek Yüksekokulu Üst Yazısı
2	Kurul Kararı (Fakülte Kurulu, Yüksekokul Kurulu)	2	Kurul Kararı (Meslek Yüksekokul Kurulu)
3	Fakülte ile Yüksekokulda Bölüm Kurulması (Ek-2)	3	Meslek Yüksekokulda Program Kurulması (Ek-2)
4	Uygulama Protokolü (Varsa)	4	Uygulama Protokolü (Varsa)
5	Gerekeçe	5	Gerekeçe
6	Doluluk Oranı (Tablo)	6	Doluluk Oranı (Tablo)

Son Güncelleme Tarihi:30.10.2023




## KALBİS KANIT FORMU

<b>Sisteme Yükleyen/Sorumlu</b>	Mustafa ÇETİNEL



## KALBİS KANIT FORMU

<b>Faaliyetin Yapıldığı Birim</b>	Öğrenci İşleri Daire Başkanlığı
<b>Bölüm/Alt Birim</b>	
<b>Gerçekleştirilen Faaliyet Adı</b>	Protokol ve Nezaket Kuralları Hakkında birimiz Personellerinin Bilgilendirilmesi.
<b>Faaliyet Dönemi</b>	Kasım
<b>Gerçekleştirme Açıklaması</b>	<b>06.11.2023 Tarihinde Birimizde Protokol ve Nezaket Kuralları Konusunda Bilgilendirme Toplantısı yapılmıştır.</b>
<b>Kanıt Görseli</b>	<p>Evrak Tarih ve Sayısı: 03/11/2023-434615</p> <p> T.C. NİĞDE ÖMER HALİSDEMİR ÜNİVERSİTESİ REKTÖRLÜĞÜ Öğrenci İşleri Daire Başkanlığı</p> <p>Sayı :E-69972237-300-434615 03/11/2023 Konu :Toplantı</p> <p>DAĞITIM YERLERİNE</p> <p>Birimimiz Personellerine yönelik Protokol ve Resmi nezaket kurallarının düzenlenmesi konusunda 6 Kasım 2023 Pazartesi günü saat 10:00' da toplantı yapılacaktır.</p> <p>Gereğini rica ederim.</p> <p>Yeşim AKDOĞAN Daire Başkanı V.</p> <p>Dağıtım: Alper YILMAZ Mustafa ÇETİNEL Zübeyde KUTLU Necla YAVUZ Muammer ÇEKİÇ Fatih ERGEN Alişan KOYUNCU Esra EŞKİ Belgin KOÇER Fatma KAYA Müge ÖZTÜRK Ayhan ÜNLÜ Şerife DEMİR Şeyma TURHAN</p>

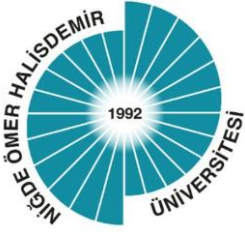


## KALBİS KANIT FORMU



T.C.  
NİĞDE ÖMER HALİSDEMİR ÜNİVERSİTESİ  
EYLEM PLANLARI HAK. 06.11.2023 TARİHLİ PROTOKOL VE NEZAKET  
KURALLARI KONUSUNDA BİLGİLENDİRME  
TOPLANTISI

ADI SOYADI	İMZASI
Alper YILMAZ	
Zübeyde KUTLU	
FATİH ERGEN	
Alişan KOYUNCU	
Belgin KOÇER	
Fatma KAYA	
Müge ÖZTÜRK	
Ayhan ÜNLÜ	
Şerife DEMİR	
Şeyma TURHAN	

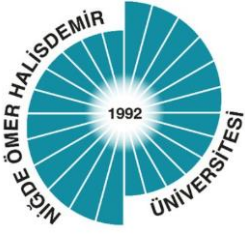


## KALBİS KANIT FORMU

**Sisteme  
Yükleyen/Sorumlu**

Mustafa ÇETİNEL





## KALBİS KANIT FORMU

<b>Faaliyetin Yapıldığı Birim</b>	Öğrenci İşleri Daire Başkanlığı
<b>Bölüm/Alt Birim</b>	
<b>Gerçekleştirilen Faaliyet Adı</b>	İdari işleyiş ve süreçlerin iyileştirilmesine yönelik toplantı ve eğitimler yapılması
<b>Faaliyet Dönemi</b>	1
<b>Gerçekleştirme Açıklaması</b>	<b>07.11.2023 Tarihinde Birimimizde Yıl İçerisinde Yapılan İşlemlerin İyileştirilmesine Yönelik Toplantı Yapılmıştır.</b>
<b>Kanıt Görseli</b>	<div style="text-align: center;"><p>T.C. NİĞDE ÖMER HALİSDEMİR ÜNİVERSİTESİ REKTÖRLÜĞÜ Öğrenci İşleri Daire Başkanlığı</p><p>Sayı :E-69972237-300-434626 Konu :Toplantı</p><p>03/11/2023</p><p>DAĞITIM YERLERİNE</p><p>Birimimiz Personelleri ile birlikte yıl içerisinde yapılan işlemin iyileştirilmesine yönelik 7 Kasım 2023 Salı günü saat 10:00' da toplantı yapılacaktır.</p><p>Gereğini rica ederim.</p><p>Yeşim AKDOĞAN Daire Başkanı V.</p><p>Dağıtım: Alper YILMAZ Mustafa ÇETİNEL Zübeyde KUTLU Necla YAVUZ Muammer ÇEKİÇ Fatih ERGEN Alişan KOYUNCU Esra EŞKİ Belgin KOÇER Fatma KAYA Müge ÖZTÜRK Ayhan ÜNLÜ Şerife DEMİR Şeyma TURHAN</p></div>



## KALBİS KANIT FORMU



T.C.  
NİĞDE ÖMER HALİSDEMİR ÜNİVERSİTESİ  
EYLEM PLANLARI HAK. 07.11.2023 TARİHLİ BİRİMDE YIL İÇERİSİNDE  
YAPILAN İŞLEMLERİN İYİLEŞTİRİLMESİNE YÖNELİK BİLGİLENDİRME  
TOPLANTISI

ADI SOYADI	İMZASI
Alper YILMAZ	
Zübeyde KUTLU	
FATİH ERGEN	
Alişan KOYUNCU	
Belgin KOÇER	
Fatma KAYA	
Müge ÖZTÜRK	
Ayhan ÜNLÜ	
Şerife DEMİR	
Şeyma TURHAN	

Sisteme  
Yükleyen/Sorumlu

Mustafa ÇETİNEL



## KALBİS KANIT FORMU

<b>Faaliyetin Yapıldığı Birim</b>	Öğrenci İşleri Daire Başkanlığı	
<b>Bölüm/Alt Birim</b>		
<b>Gerçekleştirilen Faaliyet Adı</b>	Ulusal/Uluslararası Öğrenci Hareketliliği arttıracak Faaliyetlerin Yapılması	
<b>Faaliyet Dönemi</b>	1	
<b>Gerçekleştirme Açıklaması</b>	Bölüm ve programlara dair analiz yapılarak hangi ülkeden öğrencilerin Hangi Bölümleri Tercih Ettikleri belirlendikten sonra Kontenjan Sayısını arttırıldı. Uluslararası Öğrenci alımı Başvuruları Geçmiş Yıllarda bir defa yapılırken 2023-2024 eğitim öğretim yılında 3 Kez Başvuruya çıkmıştır.	
<b>Kanıt Görseli</b>		2023-2024
	<b>PROGRAM ADI</b>	<b>2023 Uluslararası Öğrenci Kontenjanı/</b>
	<b>EĞİTİM FAKÜLTESİ</b>	
	Sınıf Öğretmenliği**	10
	Sosyal Bilgiler Öğretmenliği**	10
	Türkçe Öğretmenliği**	5
	Fen Bilgisi Öğretmenliği**	5
	Rehberlik ve Psikolojik Danışmanlık**	10
	İlköğretim Matematik Öğretmenliği**	10
	Okul Öncesi Öğretmenliği**	10
	İngilizce Öğretmenliği (İngilizce)**	20
	Müzik Öğretmenliği***	3
	Resim Öğretmenliği***	3
	<b>TOPLAM</b>	<b>86</b>
	<b>FEN EDEBİYAT FAKÜLTESİ</b>	
	Biyoloji	5
	Fizik	10
	Kimya	10
	Matematik	20
	Tarih	10
Türk Dili ve Edebiyatı	10	
Sosyoloji	10	



## KALBİS KANIT FORMU

Sanat Tarihi	10	
Çağdaş Türk Lehçeleri ve Edebiyatları	10	
Coğrafya	10	
Biyoteknoloji	10	
İngiliz Dili ve Edebiyatı (İngilizce)	20	
<b>TOPLAM</b>	<b>135</b>	
<b>İKTİSADİ VE İDARİ BİLİMLER FAKÜLTESİ</b>		
İktisat	15	
İşletme	20	
Kamu Yönetimi	35	
Siyaset Bilimi ve Uluslararası İlişkiler	35	
Maliye	35	
Uluslararası Ticaret ve Lojistik	20	
Finans ve Bankacılık	35	
<b>TOPLAM</b>	<b>195</b>	
<b>MÜHENDİSLİK FAKÜLTESİ</b>		
Elektrik-Elektronik Mühendisliği	20	
İnşaat Mühendisliği	10	
Makine Mühendisliği	10	
Gıda Mühendisliği	5	
Bilgisayar Mühendisliği	10	
<b>TOPLAM</b>	<b>55</b>	
<b>TARIM BİLİMLERİ VE TEKNOLOJİLERİ FAKÜLTESİ</b>		
Bitkisel Üretim ve Teknolojileri (İngilizce)****	15	
Tarımsal Genetik Mühendisliği (İngilizce)****	15	
Hayvansal Üretim ve Teknolojileri (İngilizce)****	15	
Biyosistem Mühendisliği (İngilizce)****	15	
<b>TOPLAM</b>	<b>60</b>	



## KALBİS KANIT FORMU

MİMARLIK FAKÜLTESİ	
Mimarlık	20
Peyzaj Mimarlığı	20
TOPLAM	<b>40</b>
İLETİŞİM FAKÜLTESİ	
Gazetecilik	10
Halkla İlişkiler ve Reklamcılık	20
Radyo, Televizyon ve Sinema Bölümü	15
TOPLAM	<b>45</b>
İSLAMİ İLİMLER FAKÜLTESİ	
İslami İlimler	20
TOPLAM	<b>20</b>
TIP FAKÜLTESİ	
Tıp*	10
TOPLAM	10
Dış Hekimliği Fakültesi	
Dış Hekimliği*	10
TOPLAM	10
ZÜBEYDE HANIM SAĞLIK BİLİMLERİ FAKÜLTESİ	
Ebelik****	15
Hemşirelik****	15
Sağlık Yönetimi*****	15
TOPLAM	<b>45</b>
SPOR BİLİMLERİ FAKÜLTESİ	
Spor Yöneticiliği	10
Antrenörlük Eğitimi***	10
Beden Eğitimi ve Spor Öğretmenliği***	10
TOPLAM	<b>30</b>
GÜZEL SANATLAR FAKÜLTESİ	
Resim ***	10
Tekstil ve Moda Tasarım Bölümü	10



## KALBİS KANIT FORMU

	TOPLAM	20	
	BOR SAĞLIK BİLİMLERİ FAKÜLTESİ		
	Beslenme ve Diyetetik****	15	
	TOPLAM	15	
	TÜRK MUSİKİSİ DEVLET KONSERVATUVARI		
	Müzikoloji***	10	
	Türk Müziği***	10	
	TOPLAM	20	
	<b>GENEL TOPLAM</b>	<b>786</b>	
	<b>Programın Adı</b>	<b>2023 UIUSLARARASI ÖĞRENCİ KONTENJANI/2023 INTERNATIONAL STUDENT QUOTA</b>	
	<b>Mühendislik Fakültesi</b>		
	<b>Çevre Mühendisliği</b>	<b>10</b>	
	<b>Jeoloji Mühendisliği</b>	<b>10</b>	
	<b>Maden Mühendisliği</b>	<b>10</b>	
	<b>Harita Mühendisliği</b>	<b>10</b>	
	<b>Mekatronik Mühendisliği</b>	<b>10</b>	
	TOPLAM	50	



## KALBİS KANIT FORMU

<b>2023-2024 ULUSLARARASI ÖĞRENCİ BAŞVURU TAKVİMİ</b>	
<b>I. Yerleştirme İşlemleri İçin Başvuru Takvimi</b>	
Başvuru Tarihi	15 Mayıs 2023- 28 Mayıs 2023
Sonuçların İlanı	16 Haziran 2023
Kesin Kayıt Tarihi	<b>17-28 Temmuz 2023</b>
<b>II. Yerleştirme İşlemleri İçin Başvuru Takvimi</b>	
Başvuru Tarihi	01 Ağustos 2023- 06 Ağustos 2023
Sonuçların İlanı	14 Ağustos 2023
Kesin Kayıt Tarihi	<b>21-25 Ağustos 2023</b>
<b>III. Yerleştirme İşlemleri İçin Başvuru Takvimi</b>	
Başvuru Tarihi	29 Ağustos 2023- 01 Eylül 2023
Sonuçların İlanı	8 Eylül 2023
Kesin Kayıt Tarihi	<b>18-22 Eylül 2023</b>
Seviye Tespit Sınavı	2023-2024 eğitim-öğretim yılının başladığı haftanın son günü
<b>Sisteme Yükleyen/Sorumlu</b>	Mustafa ÇETİNEL