



ÖZ DEĞERLENDİRME RAPORU

SAĞLIK YÖNETİMİ BÖLÜMÜ

ZÜBEYDE HANIM SAĞLIK BİLİMLERİ FAKÜLTESİ

03.01.2025

GENEL BİLGİLER

1. İletişim Bilgileri

Sağlık Yönetimi Bölüm Başkanı Doç. Dr. Mesut TELEŞ Tlf: (0388) 225 30 99
mesutteles@ohu.edu.tr Zübeyde Hanım Sağlık Bilimleri Fakültesi, Atatürk Bulvarı Hayat Hastanesi Karşısı Derbent Yerleşkesi, Niğde.

2. Birimdeki Programlar Hakkında Bilgi, Kısa Tarihçe ve Değişiklikler

Niğde Ömer Halisdemir Üniversitesi Rektörlüğünün, Sağlık Yönetimi Bölümüne 2020-2021 eğitim öğretim yılından itibaren öğrenci alınması konusundaki teklifi Yükseköğretim Genel Kurul toplantılarında incelenmiş ve 2547 sayılı Kanun'un 2880 sayılı Kanun'la değişik 7/d-2 ve 7/h maddeleri uyarınca; 5.03.2020 tarihli Yükseköğretim Genel Kurulu toplantısında Niğde Zübeyde Hanım Sağlık Yüksekokulu bünyesindeki Sağlık Yönetimi Bölümüne 50 öğrenci alınması uygun görülmüştür. Sağlık Yönetimi Bölümünü başarı ile tamamlayan ve mezun olan öğrenciler genel sağlık yönetimi yanında başta hastaneler olmak üzere kamu ve özel sektörde çok geniş bir hizmet alanında idari, mali ve teknik işlerden sorumlu orta ve üst düzey yönetici olarak istihdam edilme potansiyeline sahiptir. Bölümümüzde 2 Doçent, 1 Doktor öğretim üyesi ve 1 Araştırma görevlisi bulunmaktadır.

Tablo 1. Birimdeki Programlar

Programın Adı	Türü (Normal / II. Öğretim; Eğitim Dili vs.)	Programın Süresi	Kayıtlı Öğrenci Sayısı
Sağlık Yönetimi Lisans Programı	I. Öğretim; Türkçe	4 yıl	195

A. LİDERLİK, YÖNETİŞİM VE KALİTE

Kurumun, stratejik yönetim sürecinin bir parçası olarak kalite güvencesi politikalarını ve bu politikaları hayata geçirmek üzere stratejilerini nasıl belirlediğine, uyguladığına, izlediğine ve süreci nasıl iyileştirdiğine ilişkin yöntemini bu kısımda anlatması beklenmektedir. Kurum, iç ve dış paydaşların kalite güvencesi sistemine katılımını ve katkı vermesini sağlamalıdır. Kurum, uluslararasılaşma stratejisi ve hedefleri doğrultusunda yürüttüğü faaliyetleri periyodik olarak izlemeli ve sürekli iyileştirmelidir.

A.1. Liderlik ve Kalite

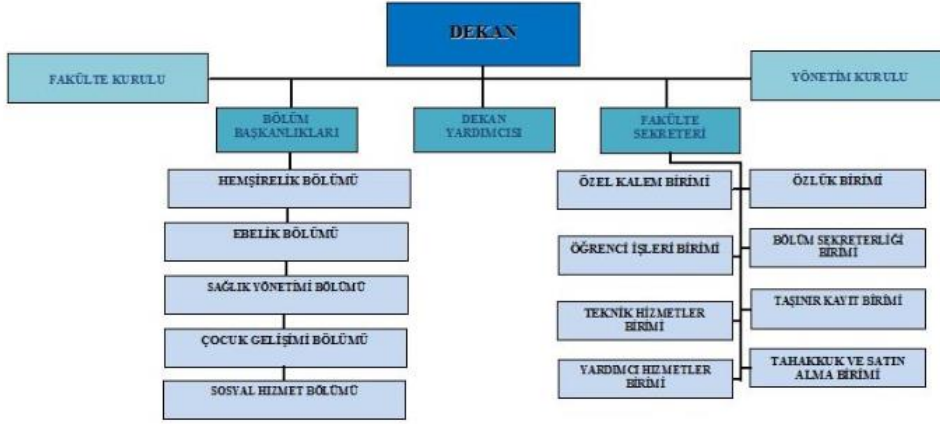
Kurum, kurumsal dönüşümünü sağlayacak yönetim modeline sahip olmalı, liderlik yaklaşımları uygulamalı, iç kalite güvence mekanizmalarını oluşturmalı ve kalite güvence kültürünü içselleştirmelidir

A.1.1. Yönetişim modeli ve idari yapı

1. Yönetişim modeli ve organizasyon şeması
2. Kurumun yönetişim ve idari alanlarla ilgili politikasını ve stratejik amaçlarını uyguladığına dair

uygulamalar/kanıtlar

Organizasyon Şeması



Son Güncelleme Tarihi:29.07.2022

3. Yönetişim ve organizasyonel yapılanma uygulamalarına ilişkin izleme ve iyileştirme kanıtları

Bölüm Kurulu

1	Doç. Dr. Mesut TELEŞ (Bölüm Başkanı)	Başkan
2	Doç. Dr. Cahit KORKU	Üye
3	Dr. Öğr. Üyesi Meryem TURGUT	Üye

Son Güncelleme Tarihi:19.03.2024

4. Standart uygulamalar ve mevzuatın yanı sıra kurumun ihtiyaçları doğrultusunda geliştirdiği özgün yaklaşım ve uygulamalarına ilişkin kanıtlar

A.1.2. Liderlik

1. Kurumun yöneticilerinin liderlik özelliklerini ve yetkinliklerini ölçmek ve izlemek için kullanılan yöntemler, elde edilen izleme sonuçları ve bağlı iyileştirmeler
2. Kurumdaki kalite kültürünün gelişimini ölçmek ve izlemek için kullanılan yöntemler, elde edilen izleme sonuçları ve bağlı iyileştirmeler
3. Standart uygulamalar ve mevzuatın yanı sıra kurumun ihtiyaçları doğrultusunda geliştirdiği özgün yaklaşım ve uygulamalarına ilişkin kanıtlar

A.1.3. Kurumsal dönüşüm kapasitesi

1. Değişim yönetim modeli
2. Değişim planları, yol haritaları
3. Yükseköğretim ekosisteminde ve temel fonksiyonları çevresinde meydana gelen değişime yönelik analiz raporları
4. Gelecek senaryoları
5. Kıyaslama raporları
6. Yenilik yönetim sistemi
7. Değişim ekipleri belgeleri
8. Standart uygulamalar ve mevzuatın yanı sıra kurumun ihtiyaçları doğrultusunda geliştirdiği özgün yaklaşım ve uygulamalarına ilişkin kanıtlar

A.1.4. İç kalite güvencesi mekanizmaları

1. Kalite güvencesi rehberi gibi tanımlı süreç belgeleri, Kalite Komisyonu çalışma usul ve esasları
2. İş akış şemaları, takvim, görev ve sorumluluklar ve paydaşların rollerini gösteren kanıtlar

Sorumluluklar, komisyon üyelikleri ve başkanlıkları şeklinde öğretim elamanları arasında paylaşılmaktadır.

Komisyonlar		
MUAFİYET VE İNTİBAK KOMİSYONU		
No	Adı Soyadı	Görevi
1	Doç. Dr. Cahit KORKU	Başkan
2	Dr. Öğr. Üyesi Meryem TURGUT	Üye
3	Arş. Gör. Dr. Koray KOPUZ	Üye
BÖLÜM MEZURİYET KOMİSYONU		
No	Adı Soyadı	Görevi
1	Doç. Dr. Cahit KORKU	Başkan
2	Dr. Öğr. Üyesi Meryem TURGUT	Üye
3	Arş. Gör. Dr. Koray KOPUZ	Üye
EĞİTİM ÖĞRETİM KOMİSYONU		
No	Adı Soyadı	Görevi
1	Doç. Dr. Cahit KORKU	Başkan
2	Dr. Öğr. Üyesi Meryem TURGUT	Üye
3	Arş. Gör. Dr. Koray KOPUZ	Üye
BÖLÜM STAJ KOMİSYONU		
No	Adı Soyadı	Görevi
1	Doç. Dr. Cahit KORKU	Başkan
2	Dr. Öğr. Üyesi Meryem TURGUT	Üye

3. Bilgi Yönetim Sistemi

IYS, OGRIS, EBYS, AKAPEDIA, BAP, KALBİS, OYS(CANVAS), VETİS işlemleri kurumsal işletim sistemi altyapısı üzerinde sağlanmaktadır.

Kullanmak istediğiniz projeyi seçiniz

iYS İstek Yönetim Sistemi	OGRIS Öğrenci İşleri Otomasyonu	EBYS Elektronik Belge Yönetim Sistemi
AKAPEDIA Akademik Performans Değ. ve İzL.	BAP Bilimsel Araştırma Projeleri	KALBİS Kalite Yönetim Bilgi Sistemi
OYS (CANVAS) Uzaktan Eğitim Sistemi	VETİS Kütüphane Üyelik ve Uzaktan Erişim	

Başvuru | Şifre Değiştirme | Güncelleme

NOHULogin Şifre	Teams Başvuru & Şifre	OYS (Canvas) & Şifre	NOHU Dizin Başvurusu	NOHUBulut Başvurusu
--------------------	--------------------------	-------------------------	-------------------------	------------------------

4. Kurumsal Risk Yönetim Planı

5. Geri bildirim yöntemleri

6. Paydaş katılımına ilişkin belgeler

Paydaş görüşleri, son olarak 2021 yılında alınmıştır.



T.C.
BATMAN ÜNİVERSİTESİ
Sağlık Yüksekokulu Müdürlüğü

Sayı : E-84869478-900-18193
Konu : Paydaş Görüş Talebi

05.07.2021

NİĞDE ÖMER HALİSDEMİR ÜNİVERSİTESİ REKTÖRLÜĞÜNE

İlgi : 05.01.2021 tarihli ve 985 sayılı yazı.

İlgili yazıya istinaden; Üniversitemiz Sağlık Yüksekokulu Sağlık Yönetimi Bölümünün, Yüksekokulunuz Sağlık Yönetimi Bölümü ders müfredatı ve ders içeriklerine ilişkin bölüm görüşleri ekte sunulmuştur.

Bilgilerinize rica ederim

Prof.Dr. Necmettin SEZGİN
Rektör Yardımcısı

Ek:

- 1- Niğde Ömer Halisdemir Üniversitesi Paydaş Görüş Talebi (1 sayfa)
- 2- Paydaş Görüş.docx (1 sayfa)

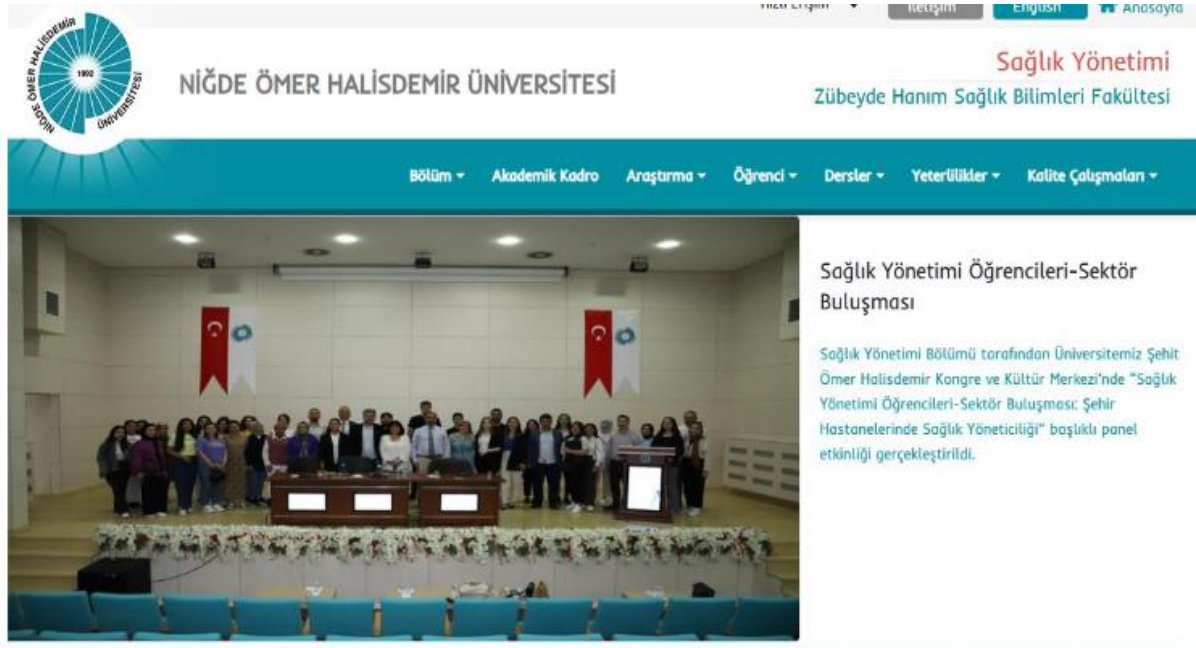
7. Yıllık izleme ve iyileştirme raporları

AKAPEDİA üzerinden akademik personelin performansı izlenebilmektedir. Bununla ilgili kanıtlar, kanıt dosyasına eklenmiştir.

8. Standart uygulamalar ve mevzuatın yanı sıra kurumun ihtiyaçları doğrultusunda geliştirdiği özgün yaklaşım ve uygulamalarına ilişkin kanıtlar

A.1.5. Kamuoyunu bilgilendirme ve hesap verebilirlik

1. Kamuoyunu bilgilendirme ve hesap verebilirlik ile ilişkili olarak benimsenen ilke, kural, yöntemler ve bilgilendirme adımlarının ilan edildiğini gösteren kanıtlar
2. Kurumun/birimlerin internet sayfalarının güncel ve erişilebilir olduğuna dair kanıtlar



The screenshot shows the website of Niğde Ömer Halisdemir University. The header includes the university's logo, name, and the Faculty of Health Management. A navigation menu is visible. The main content area features a photograph of a group of people at a meeting, with a text box to the right describing the event: "Sağlık Yönetimi Öğrencileri-Sektör Buluşması". The text mentions a panel discussion on "Sağlık Yönetiminde Sağlık Yöneticiliği" held at the Şehir Hastanelerinde.



The screenshot shows two sections of the website: "Haberler / Duyurular" (News / Announcements) and "Etkinlikler" (Activities). The "Haberler / Duyurular" section has an "Arşiv" (Archive) button and lists four news items with dates and titles. The "Etkinlikler" section has an "Arşiv" button and shows a calendar for June with a red box indicating an event on June 4th: "Sağlık Yönetimi Öğrencileri-Sektör Buluşması: Şehir Hastanelerinde Sağlık Yöneticiliği".

3. Kurum içi ve dışı hesap verebilirlik tanımlı süreçlerinin uygulanmakta olduğunu gösteren kanıtlar

4. İç ve dış paydaşların kamuoyunu bilgilendirme ve hesap verebilirlikle ilgili memnuniyeti ve geri bildirimleri

5. Kamuoyunu bilgilendirme ve hesap verebilirlik mekanizmalarına ilişkin izleme ve iyileştirme kanıtları
6. Standart uygulamalar ve mevzuatın yanı sıra kurumun ihtiyaçları doğrultusunda geliştirdiği özgün yaklaşım ve uygulamalarına ilişkin kanıtlar

A.2. Misyon ve Stratejik Amaçlar

Kurum; vizyon, misyon ve amacını gerçekleştirmek üzere politikaları doğrultusunda oluşturduğu stratejik amaçlarını ve hedeflerini planlayarak uygulamalı, performans yönetimi kapsamında sonuçlarını izleyerek değerlendirmeli ve kamuoyuyla paylaşmalıdır.

A.2.1. Misyon, vizyon ve politikalar

1. Misyon ve vizyon
2. Politika belgeleri (Eğitim ve öğretim politika belgesi uzaktan eğitimi de içermelidir)
3. Politika belgelerinin ilgili paydaş katılımıyla hazırlandığını kanıtlayan belgeler
4. Politika belgelerinde bütüncül ilişkiyi gösteren ifadeler ve uygulama örnekleri (Eğitim programlarında araştırma vurgusu, araştırma süreçlerinde topluma hizmet vurgusu, uzaktan eğitim vurgusu)
5. Politikaların izlendiğine ve değerlendirildiğine ilişkin kanıtlar
6. Standart uygulamalar ve mevzuatın yanı sıra kurumun ihtiyaçları doğrultusunda geliştirdiği özgün yaklaşım ve uygulamalarına ilişkin kanıtlar

A.2.2. Stratejik amaç ve hedefler

1. Kamuoyuna ilan edilmiş, kurumun stratejik amaç ve hedeflerini içeren doküman (stratejik plan, strateji belgesi vb.) ve dokümanın geliştirilme süreci
2. Kurumun stratejik planına planlama, uygulama, kontrol etme ve önlem alma aşamalarında iç ve dış paydaş katılımını gösteren kanıtlar
3. Stratejik plan ve hedeflerin, Birleşmiş Milletler Sürdürülebilir Kalkınma Amaçları'yla uyumunu gösteren kanıtlar
4. Stratejik Planda yer alan göstergelerin yıllık gerçekleşme takibini ve iyileştirme önerilerini içeren performans raporları

im Eylem Planları Yönetimi

Birim Eylem Planı	Açıklama	Onay Durumu	Üst Süreç	Birim
Yeni bölüm/program açılmasının teşvik edilmesi	Nişde Sosyal Bilimler Enstitüsü'ne bağlı olarak Sağlık Yönetimi Tezli Yüksek Lisans Programının açılması için girişimde bulunulacaktır.	Üst Birim Onayı Bekliyor	Eğitim-Öğretim	SAGLIK YONETIMI BOLUMU
Staj ve mesleki uygulamaların değerlendirilmesine yönelik faaliyetler yapılması	Türkiye Cumhuriyeti Cumhurbaşkanlığı İnsan Kaynakları Ofisi Başkanlığı Ulusal Staj Programı kapsamında, staja başvurular ve kilitlen öğrenci raporlarının atanması için öğrencilere yönelik bilgilendirme toplantıları yapılacaktır.	Üst Birim Onayı Bekliyor	Eğitim-Öğretim	SAGLIK YONETIMI BOLUMU
Eğitim öğretim programlarını güncellemek için iç ve dış paydaşlarla toplantılar gerçekleştirilmesi	Sağlık Yönetimi bölümü eğitim-öğretim programını güncellemek için iç ve dış paydaşlar ile toplantıları yapılacaktır.	Üst Birim Onayı Bekliyor	Eğitim-Öğretim	SAGLIK YONETIMI BOLUMU
Staj ve mesleki uygulamaların değerlendirilmesine yönelik faaliyetler yapılması	Sağlık Yönetimi bölümü öğrencilerinin staj ve mesleki uygulamaların değerlendirilmesine yönelik iç ve dış paydaşlar ile toplantılar yapılacaktır.	Üst Birim Onayı Bekliyor	Eğitim-Öğretim	SAGLIK YONETIMI BOLUMU
Öğretim üyesi başına dâhil SCI, SCIEmp, SSCI veya AHCI kapsamındaki yayın sayısı artırmaya yönelik faaliyetler	Öğretim üyesi başına dâhil SCI, SCIEmp, SSCI veya AHCI kapsamındaki yayın sayısı azami düzeyde artırmaya çalışılacaktır.	Üst Birim Onayı Bekliyor	AR-GE	SAGLIK YONETIMI BOLUMU
Öğrenci kulüp faaliyetlerinin desteklenmesi	FNHSA Sağlık Yöneticileri Kulübüyle iş birliği yapılarak sifir atık konusunda önde gelen örnek ülkeler incelenerek, Nişde Belediyesi'nin çöp toplama standart uygulamaları getirmesi için girişimler yapılacak ve önerilerde bulunulacaktır.	Üst Birim Onayı Bekliyor	Toplama Hizmet	SAGLIK YONETIMI BOLUMU
Akran Değerlendirmesi yapılan program sayısını artırmaya yönelik faaliyetler	Sağlık Yönetimi İhtisas programının akran değerlendirilmesi yapılacaktır.	Üst Birim Onayı Bekliyor	Kurumsal İlişiler ve Altyapı	SAGLIK YONETIMI BOLUMU
Ulusal/uluslararası bilimsel etkinlikler yapılması	Sağlık Yönetimi öğrencileri ile sağlık sektörü temsilcilerinin buluşmasını sağlayacak en az bir panel düzenlenecektir.	Üst Birim Onayı Bekliyor	AR-GE	SAGLIK YONETIMI BOLUMU

5. Stratejik amaçlar ve hedefler kapsamında paydaşlardan gelen talep, şikayet vb. kapsayacak şekilde uygulamaların sonuçlarını analiz eden iyileştirme raporları
6. Standart uygulamalar ve mevzuatın yanı sıra kurumun ihtiyaçları doğrultusunda geliştirdiği özgün yaklaşım ve uygulamalarına ilişkin kanıtlar

A.2.3. Performans yönetimi

1. Performans yönetim prosedürlerine dair belgeler
2. Performans göstergeleri ve anahtar performans göstergeleri • Performans yönetimi sürecinin nasıl işlediğini gösteren kanıtlar
3. Performans programı raporu
4. Performans yönetimi mekanizmalarının izlendiğine ve iyileştirildiğine dair kanıtlar
5. Standart uygulamalar ve mevzuatın yanı sıra kurumun ihtiyaçları doğrultusunda geliştirdiği özgün yaklaşım ve uygulamalarına ilişkin kanıtlar

A.3. Yönetim Sistemleri

Kurum, stratejik hedeflerine ulaşmayı nitelik ve nicelik olarak güvence altına almak amacıyla mali, beşerî ve bilgi kaynakları ile süreçlerini yönetmek üzere bir sisteme sahip olmalıdır.

A.3.1. Bilgi yönetim sistemi

1. Bilgi Yönetim Sistemi ve bu sistemin fonksiyonlarına ilişkin kanıtlar
2. Kişisel Verilerin İşlenmesine yönelik süreçler ve uygulamalar
3. Bilgi Yönetim Sistemi'nin izlenmesi ve iyileştirilmesine ilişkin kanıtlar
4. Bilgi güvenliğini ve güvenirliliğini sağlamaya yönelik süreçler ve uygulamalar

İlgili alanlara kullanıcı adı şifre kullanılarak giriş yapılabilmektedir.

5. Siber tehditlere yönelik risk, sızma testleri ve bağlı iyileştirmeler
6. Standart uygulamalar ve mevzuatın yanı sıra kurumun ihtiyaçları doğrultusunda geliştirdiği özgün yaklaşım ve uygulamalarına ilişkin kanıtlar

A.3.2. İnsan kaynakları yönetimi

1. İnsan kaynakları politikası ve hedefleri ve bunlara ilişkin uygulamalar (Yetkinlik, işe alınma, hizmet içi eğitim, teşvik ve ödüllendirme vb.)
2. Çalışan (akademik ve idari) memnuniyeti anketleri, uygulama sistematığı ve anket sonuçları

Her yıl akademik personele yönelik memnuniyet anketleri uygulanmaktadır.

otomasyon.ohu.edu.tr/ogris/pagesAnket/Anket_Akademik_Hizmet.aspx?kN=OBnU01tswjPRO5WjBwwV5Q%3d%3d&r=Brl0j%2bom

Hizmet Değerlendirme Anketi

Akademik Personel Hizmet Değerlendirme Anketi

Niğde Ömer Halisdemir Üniversitesi olarak siz değerli paydaşlarımıza ait her türlü kişisel veri ve özel nitelikli kişisel verilerin, işlenmesinde hareket ettiğimizi ve bu konuda gereken hassasiyeti gösterdiğimizi bildirmek isteriz. Üniversitemiz kalite süreçleri ve hizmet kalite değerlendirilmekte olup, anketi yapan kişi bilgisi kaydedilmemektedir. Yapacağınız katkıdan dolayı şimdiden teşekkür ediyoruz.

GÜVENLİK HİZMET ANKETLERİ

[1] Hiç Memnun Değilim, [2] Memnun Değilim, [3] Kısmen Memnunum, [4] Memnunum, [5] Çok Memnunum

- Güvenlik görevlilerin tutum ve davranışlarından 1 2 3 4 5
- Güvenlik görevlilerin sayısından 1 2 3 4 5
- Yerleşke girişindeki güvenlik kontrollerinden 1 2 3 4 5
- Yerleşke içi güvenlik tedbirlerinden 1 2 3 4 5
- Yerleşkede yapılan etkinliklerdeki güvenlik tedbirlerinden 1 2 3 4 5
- Sosyal, kültürel ve spor alanlarının güvenliğinden 1 2 3 4 5
- Okul binasının güvenliğinden 1 2 3 4 5
- Mesai saatleri dışındaki güvenlik tedbirlerinden 1 2 3 4 5
- Genel olarak kendimi yerleşkede güvende (emniyette) hissedirim
 Kesinlikle hayır
 Hayır
 Biraz
 Evet
 Kesinlikle evet

TEMİZLİK HİZMETİ

[1] Hiç Memnun Değilim, [2] Memnun Değilim, [3] Kısmen Memnunum, [4] Memnunum, [5] Çok Memnunum

- Üniversite yerleşkesinin genel temizliğinden 1 2 3 4 5

- İnsan kaynakları yönetimi uygulamalarına ilişkin izleme ve iyileştirme kanıtları
- Standart uygulamalar ve mevzuatın yanı sıra kurumun ihtiyaçları doğrultusunda geliştirdiği özgün yaklaşım ve uygulamalarına ilişkin kanıtlar

A.3.3. Finansal yönetim

- Finansal kaynakların yönetimine ilişkin tanımlı süreçler ve uygulamalar (Kaynak dağılımı, kaynakların etkin ve verimli kullanılması, kaynak çeşitliliği)
- Finansal kaynakların planlama, kullanım ve izleme uygulamalarının kurumun stratejik planı ile uyumunu gösteren belgeler
- Finansal kaynakların yönetimi süreçlerine ilişkin izleme raporları ve analizleri ve iyileştirme kanıtları
- Standart uygulamalar ve mevzuatın yanı sıra kurumun ihtiyaçları doğrultusunda geliştirdiği özgün yaklaşım ve uygulamalarına ilişkin kanıtlar

A.3.4. Süreç yönetimi

- Süreç yönetim modeli ve/veya Süreç Yönetimi El Kitabı
- Süreç Kılavuzları ve Süreç Sorumlularını Eğitim Belgeleri
- Süreç yönetimi uygulamaları (Uzaktan eğitim dahil)

4. Paydaş katılımına ilişkin kanıtlar
5. Süreç yönetim mekanizmalarının izlenmesi ve iyileştirilmesine ilişkin kanıtlar
6. Standart uygulamalar ve mevzuatın yanı sıra kurumun ihtiyaçları doğrultusunda geliştirdiği özgün yaklaşım ve uygulamalarına ilişkin kanıtlar

A.4. Paydaş Katılımı

Kurum, iç ve dış paydaşlarının stratejik kararlara ve süreçlere katılımını sağlamak üzere geri bildirimlerini almak, yanıtlamak ve kararlarında kullanmak için gerekli sistemleri oluşturmalı ve yönetmelidir.

A.4.1. İç ve dış paydaş katılımı

1. Kurumun süreçlerine özgü oluşturulmuş iç ve dış paydaş listesi ile paydaşların önceliklendirilmesine ilişkin kanıtlar
2. Paydaş görüşlerinin alınması sürecinde kullanılan veri toplama araçları ve yöntemi (Anketler, odak grup toplantıları, çalıştaylar, bilgi yönetim sistemi vb.)

Paydaş görüşlerinin alınması sürecinde, paydaşlardan görüşlerinin rapor halinde sunmaları istenmektedir.

NİĞDE ÖMER HALİSDEMİR ÜNİVERSİTESİ

NİĞDE ZÜBEYDE HANIM SAĞLIK YÜKSEKOKULU

SAĞLIK YÖNETİMİ PROGRAMI PAYDAŞ GÖRÜŞ RAPORU

Sağlık Yönetimi programının ders müfredatı ve ders içeriklerine ilişkin paydaş görüşleri incelendiğinde, paydaşların genel olarak; ders içeriklerinin yeterli olduğu, ders kredilendirme sisteminin ders içeriklerine ve mesleki kazanımlara uygun olarak planlandığı şeklinde görüş belirttiği görülmüştür. Bununla birlikte, paydaşların Sağlık Yönetimi programında yapılmasını istedikleri bazı değişiklikler ve öneriler de bulunmaktadır. Bunlar aşağıda özetlenmiştir:

- Son yıllarda sağlık turizminde yaşanan gelişmeler komşu ve diğer Ortadoğu ülkelerinden gelen hasta sayısında artışlara neden olmuştur. Bu hastalar ile iletişimde İngilizce ile birlikte Arapça dilinin de önemi artmıştır.
- Ders müfredatı içinde sağlıkta güncel teknolojiler ve mobil uygulamalarını kapsayacak şekilde seçmeli bir dersin konulması
- Sağlık Yönetimi alanı oldukça karmaşık bir yapıya sahip olduğundan dönem içi mesleki uygulama saatlerinin artırılması ve öğretim üyelerinin refakatinde en az 2 dönem alan uygulaması yapılması öğrencilerin yetkinlik kazanması ve mezuniyet öncesi alana entegrasyonu açısından önerilebilir.
- “Hukukun Temel Kavramları” dersi içerisinde “Sağlık Hukuku” konusu mutlaka olmalı. Ayrı zorunlu ders de olabilir.
- “Sağlık Mevzuatı” zorunlu ders olmalı
- “Sağlık İletişimi” zorunlu ders olmalı
- “Sağlık Kurumlarında Pazarlama” ve özellikle “Dijital Pazarlama” zorunlu ders olmalı
- “Satın alma yönetimi” zorunlu ders olmalı
- “Sağlık Kurumlarında Teknoloji Yönetimi” çok geniş perspektifli ele alınmalı. Dijital dönüşümün yaşandığı çağda özellikle “Sağlıkta Dijital Uygulamalar” içeriğiyle zorunlu ders olmalı
- “İletişim Becerileri” zorunlu ders olmalı
- Tıbbi Dokümantasyon zorunlu ders olmalı ve yine dijital teknolojiyle eşleştirilmeli
- Dinamik Hastanecilik ve Talebe Uygun Sağlık Hizmeti Sunumu seçmeli ders olabilir
- "Sağlık Bilgi Yönetim Sistemleri", "Lojistik ve Stok Yönetimi", "Afet ve Kriz Yönetimi" derslerinin ilave edilmesi

3. Karar alma süreçlerinde paydaş katılımının sağlandığını gösteren belgeler

4. Paydaş katılım mekanizmalarının işleyişine ilişkin izleme ve iyileştirme kanıtları
5. Standart uygulamalar ve mevzuatın yanı sıra kurumun ihtiyaçları doğrultusunda geliştirdiği özgün yaklaşım ve uygulamalarına ilişkin kanıtlar

A.4.2. Öğrenci geri bildirimleri

1. Öğrenci geri bildirimi elde etmeye ilişkin ilke ve kurallar
2. Tanımlı öğrenci geri bildirim mekanizmalarının tür, yöntem ve çeşitliliğini gösteren kanıtlar (Uzaktan/karma eğitim dahil)

Bununla ilgili öğrencilere anket uygulanmaktadır.

otomasyon.ohu.edu.tr/ogris/pages/Akademik/AnketGorasp?k=08nU01twjPRISWjBwV5Qk3eR3dBr-vIZHF3S46F2bRz2bEQ4SEpt.hwwK3dF3d3uN=5Mpu0Bv6TH0uA9mcbM02A4%3dR3d

OGRIS Anket İnceleme Formu

Yarıyıl Seçiniz: 2023-2024 Öğretim Yılı Bahar Yarıyılı

Öğretim Elemanı Seçiniz: Doç. Dr. MESUT TELES

Üstte seçtiğiniz yarıyıldaki bölümünüzde (programınızda) ders veren öğretim elemanlarının listesi verilmiştir.

Ders Seçiniz: SAĞLIK YÖNETİMİ Bölümü SYN4012 SAĞLIK KURUMLARINDA STRATEJİK

DERSİN GENEL DEĞERLENDİRMESİ ANKETİ İSTATİSTİKSEL SONUÇLARI

1. Dönem Başında Dersin İçeriğinin Ve Amaçlarının Belirlenmesi	Çok İyi -> 19 [%61.29]	İyi -> 10 [%32.26]	Orta -> 2 [%6.45]	Kötü -> 0 [%0]	Çok Kötü -> 0 [%0]	Fikrim yok -> 0 [%0]
2. Dersin Güncel Konularla Desteklenmesi	Çok İyi -> 19 [%61.29]	İyi -> 6 [%19.35]	Orta -> 6 [%19.35]	Kötü -> 0 [%0]	Çok Kötü -> 0 [%0]	Fikrim yok -> 0 [%0]
3. Sınavlardaki Soruların Açıklığı Ve Dersle Uyumluluğu	Çok İyi -> 20 [%64.52]	İyi -> 8 [%25.81]	Orta -> 2 [%6.45]	Kötü -> 0 [%0]	Çok Kötü -> 1 [%3.23]	Fikrim yok -> 0 [%0]
4. Dersin Bilgi ve Becerilerinizi Geliştirmesi	Çok İyi -> 20 [%64.52]	İyi -> 7 [%22.58]	Orta -> 4 [%12.9]	Kötü -> 0 [%0]	Çok Kötü -> 0 [%0]	Fikrim yok -> 0 [%0]
5. Dersle İlgili Kaynaklara Ulaşma İmkânı	Çok İyi -> 20 [%64.52]	İyi -> 8 [%25.81]	Orta -> 2 [%6.45]	Kötü -> 1 [%3.23]	Çok Kötü -> 0 [%0]	Fikrim yok -> 0 [%0]
6. Dersin Diğer Bölümldeki Derslere Göre Yararlılığı	Çok İyi -> 20 [%64.52]	İyi -> 8 [%25.81]	Orta -> 2 [%6.45]	Kötü -> 1 [%3.23]	Çok Kötü -> 0 [%0]	Fikrim yok -> 0 [%0]
7. Kaynakların Dersin Amaçına Uygun Seçilmesi	Çok İyi -> 19 [%61.29]	İyi -> 7 [%22.58]	Orta -> 4 [%12.9]	Kötü -> 1 [%3.23]	Çok Kötü -> 0 [%0]	Fikrim yok -> 0 [%0]
8. Verilen Ödevlerin Dersle Katkısı	Çok İyi -> 19 [%61.29]	İyi -> 7 [%22.58]	Orta -> 5 [%16.13]	Kötü -> 0 [%0]	Çok Kötü -> 0 [%0]	Fikrim yok -> 0 [%0]

ÖĞRETİM ELEMANI DEĞERLENDİRMESİ ANKET İSTATİSTİK SONUÇLARI

1. Öğretim Elemanının Dersi Anlatması	Çok İyi -> 18 [%58.06]	İyi -> 10 [%32.26]	Orta -> 2 [%6.45]	Kötü -> 0 [%0]	Çok Kötü -> 1 [%3.23]	Fikrim yok -> 0 [%0]
2. Öğretim Elemanının Dersle İlgili Sorulara Cevap Verme Yetkinliği	Çok İyi -> 18 [%58.06]	İyi -> 9 [%29.03]	Orta -> 3 [%9.68]	Kötü -> 1 [%3.23]	Çok Kötü -> 0 [%0]	Fikrim yok -> 0 [%0]
3. Öğretim Elemanının Dersle Farklı Düşünce ve Görüşleri ile Dersle Katılımı Özendirilmesi						

Öğrenci geri bildirimleri kapsamında gerçekleştirilen iyileştirmelere ilişkin uygulamalar

3. Öğrencilerin karar alma mekanizmalarına katılımı örnekleri
4. Öğrenci geri bildirim mekanizmasının izlenmesi ve iyileştirilmesine yönelik kanıtlar
5. Standart uygulamalar ve mevzuatın yanı sıra kurumun ihtiyaçları doğrultusunda geliştirdiği özgün yaklaşım ve uygulamalarına ilişkin kanıtlar

A.4.3. Mezun ilişkileri yönetimi

1. Mezun izleme sisteminin özellikleri

2. Mezunların sahip olduđu yeterlilikler ve programın amaç ve hedeflerine ulaşılmasına ilişkin memnuniyet düzeyi
3. Mezun izleme sistemi kapsamında programlarda gerçekleştirilen güncelleme çalışmaları
4. Mezun geri bildirimler
5. Standart uygulamalar ve mevzuatın yanı sıra; kurumun ihtiyaçları doğrultusunda geliştirdiđi özgün yaklaşım ve uygulamalarına ilişkin kanıtlar

A.5. Uluslararasılaşma

Kurum, uluslararasılaşma stratejisi ve hedefleri doğrultusunda süreçlerini yönetmeli, organizasyonel yapılanmasını oluşturmalı ve sonuçlarını periyodik olarak izleyerek değerlendirmelidir.

A.5.1. Uluslararasılaşma süreçlerinin yönetimi

1. Uluslararasılaşma süreçlerinin yönetimi ve organizasyonel yapısı
2. Uluslararasılaşma süreçlerinin yönetimine ilişkin uygulama kanıtları
3. Yönetim ve organizasyonel yapıya ilişkin izleme ve iyileştirme kanıtları
4. Standart uygulamalar ve mevzuatın yanı sıra kurumun ihtiyaçları doğrultusunda geliştirdiđi özgün yaklaşım ve uygulamalarına ilişkin kanıtlar

A.5.2. Uluslararasılaşma kaynakları

1. Kurumun uluslararasılaşma faaliyetlerini sürdürebilmesine yönelik kaynakların planlama kanıtları
2. Uluslararası çalışmalar için ayrılan kaynaklarının yönetimine ilişkin belgeler (Erasmus vb. bütçelerin kullanım oranı, AB proje bütçelerinin yönetimi ve ikili protokoller kapsamında gerçekleşen kaynakların yönetimine ilişkin belgeler gibi)
3. Uluslararasılaşma kaynakların dağılımının izlenmesi ve iyileştirilmesine ilişkin kanıtlar
4. Standart uygulamalar ve mevzuatın yanı sıra kurumun ihtiyaçları doğrultusunda geliştirdiđi özgün yaklaşım ve uygulamalarına ilişkin kanıtlar

A.5.3. Uluslararasılaşma performansı

1. Stratejik plan ve uluslararasılaşma politikasına ilişkin performans göstergeleri
2. Uluslararasılaşma faaliyetleri (Uluslararası kapsamda düzenlediđi toplantılar, katılım sağladığı programlar, protokoller kapsamında faaliyetler vb.)
3. Uluslararasılaşma hedeflerine ulaşıp ulaşılmadığını izlemek üzere oluşturulan mekanizmalar
4. Uluslararasılaşma süreçlerine ilişkin yıllık öz değerlendirme raporları ve iyileştirme çalışmaları
5. Standart uygulamalar ve mevzuatın yanı sıra kurumun ihtiyaçları doğrultusunda geliştirdiđi özgün yaklaşım ve uygulamalarına ilişkin kanıtlar

B. EĞİTİM VE ÖĞRETİM

Kurum, öğretim programlarını Türkiye Yükseköğretim Yeterlilikleri Çerçevesi ile uyumlu; öğretim amaçlarına ve öğrenme çıktılarına uygun olarak tasarlamalı, öğrencilerin ve toplumun ihtiyaçlarına cevap verdiğinden emin olmak için periyodik olarak değerlendirmeli ve güncellemelidir.

B.1. Programların Tasarımı, Değerlendirilmesi ve Güncellenmesi

B.1.1. Program tasarımı ve onayı

1. Program tasarımı ve onayı için kullanılan tanımlı süreçler (Eğitim politikasıyla uyumu, el kitabı, kılavuz, usul ve esas vb.)
2. Program tasarımı ve onayı süreçlerinin yönetsel ve organizasyonel yapısı (Komisyonlar, süreç sorumluları, süreç akışı vb.)
3. Program amaç ve çıktılarının TYÇ ile uyumunu gösteren kanıtlar (ders program örnekleri, güncel ders izlenince örnekleri vb.)
4. Uzaktan-karma program tasarımında bölüm/alan bazlı uygulama çeşitliliğine ilişkin kanıtlar (bölümlerin farklı uzaktan eğitim taleplerinin dikkate alındığına ilişkin kanıtlar vb.)
5. Program tasarım süreçlerine paydaş katılımını gösteren kanıtlar
6. Programların tasarım ve onay sürecinin izlendiği ve buna göre yapılan iyileştirilmelere ilişkin kanıtlar
7. Standart uygulamalar ve mevzuatın yanı sıra kurumun ihtiyaçları doğrultusunda geliştirdiği özgün yaklaşım ve uygulamalarına ilişkin kanıtlar

B.1.2. Programın ders dağılım dengesi

1. Ders dağılımına ilişkin ilke ve yöntemler ile buna ilişkin kanıtlar
2. İlan edilmiş ders bilgi paketlerinde ders dağılım dengesinin gözetildiğine ilişkin kanıtlar
3. Ders dağılım dengesinin izlenmesine ve iyileştirilmesine ilişkin kanıtlar
4. Standart uygulamalar ve mevzuatın yanı sıra kurumun ihtiyaçları doğrultusunda geliştirdiği özgün yaklaşım ve uygulamalarına ilişkin kanıtlar

B.1.3. Ders kazanımlarının program çıktılarıyla uyumu

1. Kurumda, ders kazanımlarını değerlendirilmesi ve müfredat öğrenim hedeflerine ulaşılması ve bunların program çıktıları ile uyumunun nasıl ölçtüğüne dair etkili süreçleri nasıl gerçekleştireceğini gösteren yönerge ve planlama kanıtları
2. Program çıktıları ve ders kazanımlarının ilişkilendirilmesi
3. Program dışından alınan derslerin (örgün veya uzaktan) program çıktılarıyla uyumunu gösteren kanıtlar
4. Ders kazanımların program çıktılarıyla uyumunun izlenmesine ve iyileştirilmesine ilişkin kanıtlar
5. Standart uygulamalar ve mevzuatın yanı sıra; kurumun ihtiyaçları doğrultusunda geliştirdiği özgün yaklaşım ve uygulamalarına ilişkin kanıtlar

B.1.4. Öğrenci iş yüküne dayalı ders tasarımı

1. AKTS ders bilgi paketleri* (Uzaktan ve karma eğitim programları dahil)
2. Öğrenci iş yükü kredisinin mesleki uygulamalar, değişim programları, staj ve projeler için tanımlandığını gösteren kanıtlar*
3. İş yükü temelli kredilerin transferi ve tanınmasına ilişkin tanımlı süreçleri içeren belgeler
4. Programlarda öğrenci İş yükünün belirlenmesinde öğrenci katılımının sağlandığına ilişkin belgeler ve mekanizmalar
5. Diploma Eki



T.C.
NİĞDE ÖMER HALİSDEMİR ÜNİVERSİTESİ REKTÖRLÜĞÜ
Öğrenci İşleri Daire Başkanlığı

Sayı : E-69972237-399-266379
Konu : Diplomada Yer Alacak İngilizce
Program İsimlerinin Teyitleri

14/10/2022

ZÜBEYDE HANIM SAĞLIK BİLİMLERİ FAKÜLTESİ DEKANLIĞINA

Fakülteniz bölümlerinden ilk defa mezun verecek olan Sağlık Yönetimi, Hemşirelik ve Ebelik Bölümlerinden mezun öğrencilere verilecek diploma örnekleri ekte gönderilmiş olup, diplomalarda yer alacak İngilizce program isimlerinin doğruluğunun teyit edilmesi uygun görüldüğü takdirde uygundur şeklinde değişiklik önerisi varsa değişikliğin 31/10/2022 tarihine kadar bildirilmesi hususunda;

Gereğini rica ederim.

Prof. Dr. Hasan USLU
Rektör

Ek:Diploma Örnekleri (3 sayfa)

6. Derslerin AKTS kredileri ve AKTS hesaplama tablolarının takibini gösteren kanıtlar
7. AKTS hesaplama tabloları ve ek belgeler (örn; öğretim üyeleri ve öğrencilerle yapılan anketler)
8. İş yükü temelli kredilerin geribildirimler doğrultusunda güncellendiğine ilişkin kanıtlar
9. Standart uygulamalar ve mevzuatın yanı sıra kurumun ihtiyaçları doğrultusunda geliştirdiği özgün yaklaşım ve uygulamalarına ilişkin kanıtlar

B.1.5. Programların izlenmesi ve güncellenmesi

1. Programların izlenmesi ve güncellenmesine ilişkin periyot (yıllık ve program süresinin sonunda) ilke, kural, gösterge, plan ve uygulamalar
2. Kurumun misyon, vizyon ve hedefleri doğrultusunda programlarını güncellemek üzere kurduğu mekanizma örnekleri
3. Programların yıllık öz değerlendirme raporları (Program çıktıları açısından değerlendirme)
4. Program çıktılarına ulaşıp ulaşılmadığını izleyen sistemler (Bilgi Yönetim Sistemi)
5. Programların yıllık ve program süresi temelli izlemelerden hareketle yapılan iyileştirmeler
6. Yapılan iyileştirmeler ve değişiklikler konusunda paydaşların bilgilendirildiği uygulamalar
7. Programın amaçlarına ulaşıp ulaşılmadığına ilişkin geri bildirimler
8. Doğal afet vb gibi olağan dışı durumlar karşısında programların yürütülmesi için gerekli sürdürülebilir öğretim modelinin oluşturulduğuna dair kanıtlar

9. Standart uygulamalar ve mevzuatın yanı sıra kurumun ihtiyaçları doğrultusunda geliştirdiği özgün yaklaşım ve uygulamalarına ilişkin kanıtlar

B.1.6. Eğitim ve öğretim süreçlerinin yönetimi

1. Eğitim ve öğretim süreçlerinin yönetimine ilişkin organizasyonel yapılanma ve iş akış şemaları
2. Eğitim ve öğretim ile ölçme ve değerlendirme süreçlerinin yönetimine ilişkin ilke,kurallar ve takvim
3. Bilgi Yönetim Sistemi
4. Eğitim ve öğretim süreçlerinin yönetimine ilişkin izleme ve iyileştirme kanıtları
5. İzleme çalışmalarına dair değerlendirme raporları, geri bildirimlerin analiz edildiği raporlar ya da analiz içeren dokümanlar ve bu dokümanlara dayanarak yapılan iyileştirmelere ilişkin yapılan düzenlemeler
6. Standart uygulamalar ve mevzuatın yanı sıra kurumun ihtiyaçları doğrultusunda geliştirdiği özgün yaklaşım ve uygulamalarına ilişkin kanıtlar

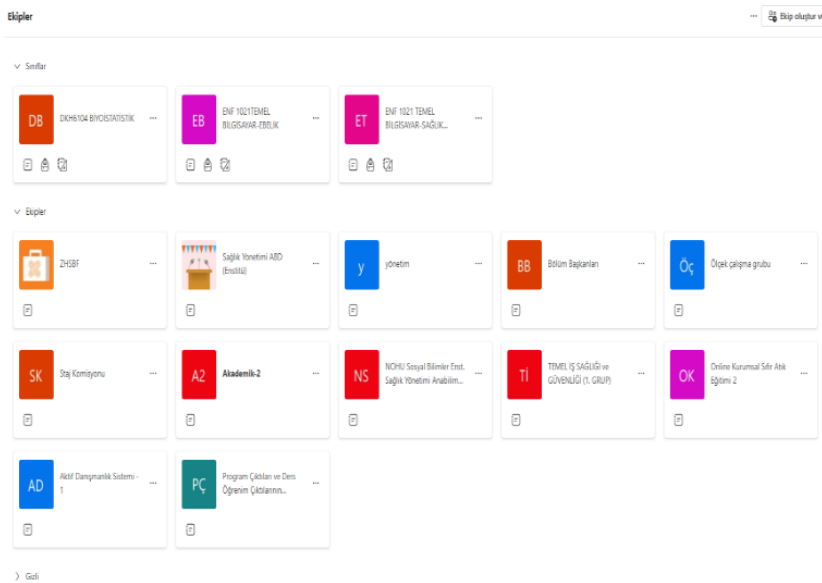
B.2. Programların Yürütülmesi (Öğrenci Merkezli Öğrenme, Öğretme ve Değerlendirme)

Kurum, hedeflediği nitelikli mezun yeterliliklerine ulaşmak amacıyla öğrenci merkezli ve yetkinlik temelli öğretim, ölçme ve değerlendirme yöntemlerini uygulamalıdır. Kurum, öğrenci kabulleri, diploma, derece ve diğer yeterliliklerin tanınması ve sertifikalandırılmasına yönelik açık kriterler belirlemeli; önceden tanımlanmış ve ilan edilmiş kuralları tutarlı şekilde uygulamalıdır

B.2.1. Öğretim yöntem ve teknikleri

1. Ders bilgi paketlerinde öğrenci merkezli öğretim yöntemlerinin varlığı
2. Uzaktan eğitime özgü öğretim materyali geliştirme ve öğretim yöntemlerine ilişkin ilkeler, mekanizmalar

Uzaktan eğitimde Uzaktan Eğitim Sisteminden ve Microfot teams uygulamasından yararlanılmaktadır.



3. Aktif ve etkileşimli öğretim yöntemlerine ilişkin tanımlı süreçler ve uygulamalar
4. Eğiticilerin eğitimi program içeriğinde öğrenci merkezli öğrenme-öğretme yaklaşımına ilişkin uygulamalar
5. Süreçlerin izlenmesine ve buna bağlı iyileştirme çalışmalarına yönelik kanıtlar
6. Standart uygulamalar ve mevzuatın yanı sıra kurumun ihtiyaçları doğrultusunda geliştirdiği özgün yaklaşım ve uygulamalarına ilişkin kanıtlar

B.2.2. Ölçme ve değerlendirme

1. Öğrenci merkezli ölçme ve değerlendirme yaklaşımlarını içeren planlama dokümanları, organizasyon yapıları ve görev tanımları
2. Programlardaki ölçme ve değerlendirme çeşitliliğine ilişkin uygulama örnekleri
Ara sınav, genel sınav, uygulama ve bütünlendirme sınavları uygulanmaktadır.
3. Örgün/uzaktan/karma derslerde kullanılan sınav örnekleri (programda yer verilen farklı ölçme araçlarına ilişkin)
4. Ölçme ve değerlendirme uygulamalarının ders kazanımları ve program yeterlilikleriyle ilişkilendirildiğini, öğrenci iş yükünü temel aldığı* gösteren ders bilgi paketi örnekleri
5. Dezavantajlı gruplar ve çevrimiçi sınavlar gibi özel ölçme türlerine ilişkin mekanizmalar
6. Sınav güvenliği mekanizmaları
7. İzleme ve paydaş katılımına dayalı iyileştirme kanıtları
8. Standart uygulamalar ve mevzuatın yanı sıra kurumun ihtiyaçları doğrultusunda geliştirdiği özgün yaklaşım ve uygulamalarına ilişkin kanıtlar

B.2.3. Öğrenci kabulü, önceki öğrenmenin tanınması ve kredilendirilmesi

1. Öğrenci kabulü, önceki öğrenmenin tanınması ve kredilendirilmesine ilişkin ilke ve kurallar
ÖSYS ile EA alanından öğrenci kabulü yapılmaktadır.

ÖSYS Yerleştirme Sonuçlarına İlişkin Sayısal Bilgiler						Diğer Duyurular
Yıl	Bölüm	Puan Türü	Taban Puan	Tavan Puan	Kontenjan	
2023	Hemşirelik	SAY	351,48906	403,83258	100	
	Ebelik	SAY	329,83494	351,06734	60	
	Sağlık Yönetimi	EA	262,92628	344,4902	50	
	Sosyal Hizmet	EA	263,95568	342,39647	40	
2022	Hemşirelik	SAY	345,91071	406,15021	100	
	Ebelik	SAY	324,73726	345,29641	60	
	Sağlık Yönetimi	EA	263,61958	350,34061	50	
2021	Hemşirelik	SAY	290,80294	342,25572	100	
	Ebelik	SAY	273,44534	290,06400	60	
	Sağlık Yönetimi	EA	202,09162	265,67813	50	
2020	Hemşirelik	SAY	333,28536	419,42166	100	
	Ebelik	SAY	314,11456	356,19296	60	
	Sağlık Yönetimi	EA	258,34415	292,89149	50	

Duyurular 02.06.2022

Diğer Duyurular

Duyuru MEZUN ÖĞRENCİ ANKETİ
02.06.2022

ANATOMİ UYGULAMA SINAV TARİHLERİ (EBELİK HEMŞİRELİK)
25.12.2024

2024-2025 Güz Dönemi Haftalık Ders Programı GÜNCELLENDİ!!
16.08.2024

2024-2025 Güz Dönemi Uygulama Rotasyon Planları
10.10.2024

EBELİK BÖLÜMÜ UYGULAMA SINAV DUYURULARI
07.10.2024

Mazeret Sınav Tarihleri
06.12.2024

Tüm Haberler »

2. Önceki öğrenmelerin tanınmasında öğrenci iş yükü temelli kredilerin kullanıldığına dair belgeler
3. Uygulamaların tanımlı süreçlerle uyumuna ve sürekliliğine ilişkin kanıtlar,
4. Paydaşların bilgilendirildiği mekanizmalar
5. Standart uygulamalar ve mevzuatın yanı sıra kurumun ihtiyaçları doğrultusunda geliştirdiği özgün yaklaşım ve uygulamalarına ilişkin kanıtlar

Tablo 2. Ön Lisans/Lisans Öğrencilerinin YKS Derecelerine İlişkin Bilgi

Bölüm/Program Adı	Akademik Yıl	Kontenjan	Kayıt Yaptıran Öğrenci Sayısı	YKS Puanı		YKS Başarı Sırası	
				En yüksek	En düşük	En yüksek	En düşük
Sağlık Yönetimi	2023-2024	50	50	350,34061	263,61958		
	2024-2025	50	50	344,4902	262,92628		

B.2.4. Yeterliliklerin sertifikalandırılması ve diploma

1. Öğrencinin akademik ve kariyer gelişimini izlemek, diploma onayı ve yeterliliklerin sertifikalandırılmasına ilişkin tanımlı süreçler ve mevcut uygulamalar
2. Merkezi yerleştirmeye gelen öğrenci grupları dışında kalan yatay geçiş, yabancı uyruklu öğrenci sınavı (YÖS), çift anadal programı (ÇAP), yandal öğrenci kabullerinde uygulanan kriterler
3. Öğrenci iş yükü kredisinin değişim programlarında herhangi bir ek çalışmaya gerek kalmaksızın tanındığını gösteren belgeler*
4. Standart uygulamalar ve mevzuatın yanı sıra kurumun ihtiyaçları doğrultusunda geliştirdiği özgün yaklaşım ve uygulamalarına ilişkin kanıtlar

B.3. Öğrenme Kaynakları ve Akademik Destek Hizmetleri

Kurum, hedeflediği nitelikli mezun yeterliliklerine ulaşmak ve eğitim- öğretim faaliyetlerini yürütmek için uygun altyapıya, kaynaklara ve ortamlara sahip olmalı ve öğrenme olanaklarının tüm öğrenciler için yeterli ve erişilebilir olmasını güvence altına almalıdır. Kurum öğrencilerin akademik gelişimi ve kariyer planlamasına yönelik destek hizmetleri sağlamalıdır

B.3.1. Öğrenme ortam ve kaynakları

1. Öğrenme kaynakları ve bu kaynakların yeterlilik durumu, geliştirilmesine ilişkin planlamalar ve uygulamalar
2. Öğrenci el kitabı (kurumun sunduğu öğrenme ortam ve kaynaklarını anlatan) • Öğrencilerin (kütüphane, laboratuvar vb) erişim analizleri
3. Öğrenme kaynaklarına erişilebilirlik kanıtları (Uzaktan eğitim dahil)
4. Öğrenme yönetim sistemi uygulamalarına ilişkin örnekler
5. Öğrencilere sunulan öğrenme kaynakları ile ilgili öğrenci geri bildirim araçları (Anketler vb.)
6. Öğrenme kaynaklarının düzenli izlendiğine ve iyileştirildiğine ilişkin kanıtlar
7. Standart uygulamalar ve mevzuatın yanı sıra kurumun ihtiyaçları doğrultusunda geliştirdiği özgün yaklaşım ve uygulamalarına ilişkin kanıtlar

B.3.2. Akademik destek hizmetleri

1. Akademik destek hizmetleri için kullanılan kullanılan tanımlı süreçler
2. Varsa uzaktan eğitimde akademik ve teknik öğrenci danışmanlığı mekanizmaları ve tanımlı süreçler
3. Öğrencilerin danışmanlara erişimine ilişkin mekanizmalar
4. Psikolojik danışmanlık veya kariyer merkezi organizasyonel yapılanması
5. Rehberlik, psikolojik danışmanlık ve kariyer hizmetlerine ilişkin planlama ve uygulamalar
6. Kariyer merkezi uygulamaları
7. Öğrencilerin katılımına ilişkin kanıtlar
8. Öğrencilere sunulan hizmetlerle ilgili öğrenci geri bildirim araçlarının sonuçları ve izleme kanıtları
9. Sürece ilişkin yapılan güncelleme ve iyileştirme kanıtları
10. Standart uygulamalar ve mevzuatın yanı sıra kurumun ihtiyaçları doğrultusunda geliştirdiği özgün yaklaşım ve uygulamalarına ilişkin kanıtlar

B.3.3. Tesis ve altyapılar

1. Tesis ve altyapının kullanımına yönelik ilke ve kurallar
2. Erişim ve kullanıma ilişkin uygulamalar
3. Tesis ve altyapının kurumsal büyüme ile ilişkili olarak gelişim durumu (Örneğin, birim sayısındaki artış ile fiziksel alanlardaki artış arasındaki ilişki gibi)
4. Kurumda uzaktan eğitim programları ve uygulamaları varsa; bunlara yönelik alt yapı, tesis, donanım ve yazılım durumları
5. Tesis ve altyapı hizmetlerinin izlenmesi, çeşitlendirilmesi ve iyileştirilmesine ilişkin kanıtlar
6. Standart uygulamalar ve mevzuatın yanı sıra kurumun ihtiyaçları doğrultusunda geliştirdiği özgün yaklaşım ve uygulamalarına ilişkin kanıtlar

B.3.4. Dezavantajlı gruplar

1. Dezavantajlı öğrenci gruplarına sunulacak hizmetlerle ilgili planlama ve uygulamalar (Kurullarda temsil, engelsiz üniversite uygulamaları, varsa uzaktan eğitim süreçlerindeki uygulamalar vb.)
2. Dezavantajlı gruplardan alınan geri bildirimlerin izleme ve iyileştirme mekanizmalarında kullanıldığına ilişkin belgeler
3. Engelsiz üniversite uygulamalarına ilişkin izleme ve iyileştirme kanıtları
4. Standart uygulamalar ve mevzuatın yanı sıra kurumun ihtiyaçları doğrultusunda geliştirdiği özgün yaklaşım ve uygulamalarına ilişkin kanıtlar

B.3.5. Sosyal, kültürel, sportif faaliyetler

1. Sosyal, kültürel ve sportif faaliyetlerin planlanması ve yürütülmesine ilişkin kanıtlar

Mezun durumda olan son sınıf öğrencilerimiz yönelik piknik organizasyonu yapılmıştır.



2. Yıl içerisinde öğrencilere yönelik yıllık sportif, kültürel, sosyal faaliyetlerin listesi (Faaliyet türü, konusu, katılımcı sayısı vb. bilgilerle)
3. Faaliyetlerin erişilebilirliği ve fırsat eşitliğini gözettiğine dair kanıt örnekleri
4. Faaliyetlerin çeşitliliği ve paydaş geribildirimlerinin göze alındığını gösteren kanıtlar
5. Sosyal, kültürel ve sportif faaliyetlerin izlenmesine ilişkin araçlar, izleme raporları, iyileştirme ve çeşitlendirme kanıtları
6. Standart uygulamalar ve mevzuatın yanı sıra kurumun ihtiyaçları doğrultusunda geliştirdiği özgün yaklaşım ve uygulamalarına ilişkin kanıtlar

B.4. Öğretim Kadrosu

Kurum, öğretim elemanlarının işe alınması, atanması, yükseltilmesi ve ders görevlendirmesi ile ilgili tüm süreçlerde adil ve açık olmalıdır. Hedeflenen nitelikli mezun yeterliliklerine ulaşmak amacıyla, öğretim elemanlarının eğitim-öğretim yetkinliklerini sürekli geliştirmek için olanaklar sunulmalıdır.

B.4.1. Atama, yükseltme ve görevlendirme kriterleri

1. Öğretim elemanı atama, yükseltme ve görevlendirme kriterlerinin tanımlı ve kamuoyuna açık olduğunu gösterir kanıtlar
2. Akademik kadronun uzmanlık alanı ile yürüttükleri ders arasında uyumun sağlanmasına yönelik uygulamalar
3. Atama, yükseltme ve görevlendirme kriterleri izleme ve iyileştirme kanıtları

- Standart uygulamalar ve mevzuatın yanı sıra kurumun ihtiyaçları doğrultusunda geliştirdiği özgün yaklaşım ve uygulamalarına ilişkin kanıtlar

B.4.2. Öğretim yetkinlikleri ve gelişimi

- Eğiticilerin eğitimi uygulamalarına ilişkin planlamalara (kapsamı, veriliş yöntemi, katılım bilgileri vb.) ait kanıtlar (Uzaktan eğitim uygulamaları dahil)
- Öğrenme öğretme merkezi uygulamalarına ilişkin kanıtlar
- Eğiticilerin eğitimi uygulamalarına (kapsamı, veriliş yöntemi, katılım bilgileri vb.) ilişkin kanıtlar (Uzaktan eğitim uygulamaları dahil)
- Eğiticilerin eğitimi dışında öğretim elemanı öğretim yetkinliğinin geliştirilmesine yönelik uygulamalar
- Eğitim kadrosunun eğitim-öğretim performansını izleme süreçlerini gösteren belgeler ve dokümanlar
- Öğretim elemanlarının izleme ve iyileştirme süreçlerine katılımını gösteren kanıtlar
- Öğretim yetkinliği geliştirme süreçlerine ilişkin izleme ve iyileştirme kanıtları
- Standart uygulamalar ve mevzuatın yanı sıra kurumun ihtiyaçları doğrultusunda geliştirdiği özgün yaklaşım ve uygulamalarına ilişkin kanıtlar

Tablo 3. Birimin Öğretim Kadrosu

Öğretim Elemanının Unvanı ve Adı	Mezun Olduğu Son Kurum ve Mezuniyet Yılı	Deneyim Süresi			Ders Yüğü (Haftalık Ders Saati)	
		Kamu/ Sanayi Deneyimi (yıl)	Öğretim Deneyimi (yıl)	Kurumdaki Deneyimi (yıl)	2023-2024 Bahar	2024-2025 Güz
Doç. Dr. Mesut TELEŞ	Hacettepe Üniversitesi (2018)	23	4	6	23	21
Doç. Dr. Cahit KORKU	Hacettepe Üniversitesi (2018)	24	5	6	27	15
Dr. Öğr. Üyesi Meryem TURGUT	Ankara Üniversitesi (2021)	10	3,5	3,5	24	14
Arş. Gör. Koray KOPUZ	Marmara Üniversitesi (2018)	5	0,5	5	-	6

B.4.3. Eğitim faaliyetlerine yönelik teşvik ve ödüllendirme

1. Eğitim kadrosunun eğitim-öğretim performansını takdir etmek, tanımak ve ödüllendirmek için kurumun geneline yayılmış teşvik mekanizmaları/tanımlı süreçler
Bununla ilgili olarak her yıl akademik teşvik puanları hesaplanmakta ve buna göre ödeme yapılmaktadır.

⌘ Tarih ve Sayısı: 22/01/2024-468519



T.C.
NİĞDE ÖMER HALİSDEMİR ÜNİVERSİTESİ REKTÖRLÜĞÜ
Rektör Yardımcılığı

Sayı :E-77844249-108.04-468519
Konu :Akademik Teşvik Başvuru Sonuçları

22/01/2024

ZÜBEYDE HANIM SAĞLIK BİLİMLERİ FAKÜLTESİ DEKANLIĞINA

Akademik Teşvik Düzenleme, Denetleme ve İtiraz Komisyonunun 22/01/2024 tarihli ve 2024/01 sayılı toplantısının 01 sayılı Akademik Teşvik Başvuruları değerlendirilmesi ile ilgili toplantı kararı gereğince biriminize ait Akademik Teşvik Başvuruları değerlendirme tablosu yazımız ekinde gönderilmiş olup, ilgililere tebliğ edilmesi gerekmektedir. Puanların geçersiz sayılması veya indirilmesiyle ilgili bilgiler AKAPEDİA'da Teşvik Modülünde bulunmaktadır. Bu hususlar dikkate alınarak itirazda bulunacak öğretim elemanlarının Akademik Teşvik Başvuru Takvimine uygun olarak 22-26 Ocak 2024 tarihleri arasında EBYS üzerinden başvuru yapmaları ve AKAPEDİA üzerinden Teşvik Modülünün itiraz kısmından itirazlarıyla ilgili kanıtlarını yükleyerek Akademik Teşvik Düzenleme, Denetleme ve İtiraz Komisyonuna göndermeleri hususunda;
Gereğini rica ederim.

Prof. Dr. Recep ÇİÇEK
Rektör Yardımcısı

Ek:Zübejde Hanım Sağlık Bilimleri Fakültesi Liste (1 Sayfa)

2. Bu alanda yürütülen faaliyetlere ilişkin uygulama örnekleri
3. Eğitim kadrosunun eğitim faaliyetlerine yönelik teşvik ve ödüllendirmeye ilişkin kanıtlar
4. Eğitim kadrosunun eğitim-öğretim performansını takdir-tanıma ve ödüllendirmek üzere yürütülen faaliyetlere ilişkin izleme ve iyileştirme kanıtları
5. Standart uygulamalar ve mevzuatın yanı sıra kurumun ihtiyaçları doğrultusunda geliştirdiği özgün yaklaşım ve uygulamalarına ilişkin kanıtlar

C. ARAŞTIRMA VE GELİŞTİRME

Kurumun araştırma sürecinin değerlendirmesinin yapılması beklenmektedir. Araştırma süreci kurumun sürekli gelişim odağı ile hedeflerinin ve bu hedeflerin kimler tarafından gerçekleştirileceğinin belirlendiği, araştırma faaliyetlerinin gerçekleştirildiği, hedeflerin nitelik ve nicelik olarak izlenerek değerlendirildiği ve ulaşılan sonuçların kontrol edilerek ihtiyaç duyulan iyileştirmelerin yapıldığı bir süreç olarak ele alınmalıdır.

C.1. Araştırma Süreçlerinin Yönetimi ve Araştırma Kaynakları

C.1.1. Araştırma süreçlerinin yönetimi

1. Araştırma süreçlerinin yönetimi ve organizasyon yapısı
2. Araştırma yönetim modeli ve uygulamaları
3. Araştırma yönetimi ve organizasyonel yapının işlerliğinin izlendiği ve iyileştirildiğine ilişkin kanıtlar
4. Standart uygulamalar ve mevzuatın yanı sıra kurumun ihtiyaçları doğrultusunda geliştirdiği özgün yaklaşım ve uygulamalarına ilişkin kanıtlar

C.1.2. İç ve dış kaynaklar

1. Araştırma-geliştirme bütçesi ve dağılımı
2. Araştırma çerçevesinde yapılan stratejik ortaklıklar (Kamu veya özel)
3. Araştırma-geliştirme kaynaklarının araştırma stratejisi doğrultusunda yönetildiğini gösteren kanıtlar
4. Araştırma kaynaklarının çeşitliliği ve yeterliliğinin izlendiğine ve iyileştirildiğine ilişkin kanıtlar
5. İç kaynaklar ve kullanımına ilişkin tanımlı süreçler (BAP Yönergesi, İç Kaynak Kullanım Yönergesi vb.)
6. İç kaynakların birimler arası dağılımı
7. Dış kaynakların kullanımını desteklemek üzere oluşturulmuş yöntem ve birimler
8. Dış kaynakların dağılımını gösteren kanıtlar
9. Dış kaynaklarda yıllar itibarıyla gerçekleşen değişimler
10. Standart uygulamalar ve mevzuatın yanı sıra kurumun ihtiyaçları doğrultusunda geliştirdiği özgün yaklaşım ve uygulamalarına ilişkin kanıtlar

C.1.3. Doktora programları ve doktora sonrası imkanlar

1. Doktora programları ve doktora sonrası imkanlara ilişkin kanıtlar
2. Bu programlar ve imkanlardan yararlanan öğrenci/araştırmacı sayıları ve bunların birimlere göre dağılımı
3. Doktora programları ve doktora sonrası imkanlara yönelik izleme ve iyileştirme kanıtları
4. Standart uygulamalar ve mevzuatın yanı sıra kurumun ihtiyaçları doğrultusunda geliştirdiği özgün yaklaşım ve uygulamalarına ilişkin kanıtlar

C.2 Araştırma Yetkinliği, İş birlikleri ve Destekler

C.2.1. Araştırma yetkinlikleri ve gelişimi

1. Öğretim elemanlarının araştırma yetkinliğinin geliştirilmesine yönelik planlama ve uygulamalar (destekleyici eğitimler, uluslararası fırsatlar, proje iş birliği çalışmaları vb.)
2. Öğretim elemanlarının geri bildirimleri
3. Öğretim elemanlarının araştırma yetkinliğinin izlenmesi ve iyileştirilmesine ilişkin kanıtlar
4. Standart uygulamalar ve mevzuatın yanı sıra kurumun ihtiyaçları doğrultusunda geliştirdiği özgün yaklaşım ve uygulamalarına ilişkin kanıtlar

C.2.2. Ulusal ve uluslararası ortak programlar ve ortak araştırma birimleri

1. Ulusal ve uluslararası düzeyde ortak programlar ve ortak araştırma birimleri oluşturulmasına yönelik mekanizmalar
2. Ortak programlar ve ortak araştırma faaliyetlerine yönelik ikili anlaşmalar ve iş birliklerine ilişkin kanıtlar
3. Kurumun dahil olduğu araştırma ağları, kurumun ortak programları ve araştırma birimleri, ortak araştırmalardan üretilen çalışmalar ve projeler
4. Paydaş geri bildirimleri
5. Ortak programlar ve ortak araştırma faaliyetlerinin izlenmesine ve iyileştirilmesine yönelik kanıtlar
6. Standart uygulamalar ve mevzuatın yanı sıra kurumun ihtiyaçları doğrultusunda geliştirdiği özgün yaklaşım ve uygulamalarına ilişkin kanıtlar

C.3. Araştırma Performansı

C.3.1. Araştırma performansının izlenmesi ve değerlendirilmesi

1. Araştırma performansını izlemek üzere geçerli olan tanımlı süreçler
2. Araştırma hedeflerine ulaşıp ulaşılmadığını izlemek üzere oluşturulan mekanizmalar
3. Paydaş geri bildirimleri
4. Araştırma performansının izlenmesine ve iyileştirilmesine ilişkin kanıtlar
5. Standart uygulamalar ve mevzuatın yanı sıra kurumun ihtiyaçları doğrultusunda geliştirdiği özgün yaklaşım ve uygulamalarına ilişkin kanıtlar

C.3.2. Öğretim elemanı/araştırmacı performansının değerlendirilmesi

1. Akademik personelin araştırma-geliştirme performansını izlemek üzere geçerli olan tanımlı süreçler (Yönetmelik, yönerge, süreç tanımı, ölçme araçları, rehber, kılavuz, takdir-tanım sistemi, teşvik mekanizmaları vb.)
2. Öğretim elemanlarının araştırma performansına yönelik analiz raporları
Öğretim elamanlarının performansı AKAPEDIA üzerinden ve Akademik teşvik başvurularından takip edilebilmektedir.

Durum	Gönderme Durumu	İşlemler	#	
DOÇENT	CAHİT KORKU	✓	Bilim Başkanı Onayladı	İncele
ARAŞTIRMA GÖREVLİSİ	KORAY KOPIUZ	✓	Bilim Başkanı Onayladı	İncele
DOKTOR ÖĞRETİM ÜYESİ	MERYEM TURGUT	✓	Bilim Başkanı Onayladı	İncele
DOÇENT	MESUT TELEŞ	✓	Bilim Başkanı Onayladı	İncele

3. Öğretim elemanlarının geri bildirimleri
4. Araştırma geliştirme performansına ilişkin izleme ve iyileştirme kanıtları
5. Standart uygulamalar ve mevzuatın yanı sıra kurumun ihtiyaçları doğrultusunda geliştirdiği özgün yaklaşım ve uygulamalarına ilişkin kanıtlar

D. TOPLUMSAL KATKI

Kurum, toplumsal katkı faaliyetlerini sahip olduğu hedefleri ve stratejisi doğrultusunda yerel, bölgesel ve ulusal kalkınma hedefleriyle uyumlu bir şekilde yürütmelidir. Bu faaliyetler için uygun fiziki altyapı ve mali kaynaklar oluşturmali ve bunların etkin şekilde kullanımını sağlamalıdır

D.1. Toplumsal Katkı Süreçlerinin Yönetimi ve Toplumsal Katkı Kaynakları

D.1.1. Toplumsal katkı süreçlerinin yönetimi

1. Toplumsal katkı süreçlerinin yönetimi ve organizasyon yapısını gösteren kanıtlar
2. Toplumsal katkı yönetim modelini gösteren kanıtlar
3. Toplumsal katkı faaliyetlerini yürüten birimler ve uygulama örnekleri
4. Toplumsal katkı süreçlerinin yönetimi ve organizasyonel yapısının işlerliğine ilişkin izleme ve iyileştirme kanıtları
5. Standart uygulamalar ve mevzuatın yanı sıra kurumun ihtiyaçları doğrultusunda geliştirdiği özgün yaklaşım ve uygulamalarına ilişkin kanıtlar

D.1.2. Kaynaklar

1. Toplumsal katkı faaliyetlerini yürüten araştırma ve uygulama merkezleri ve diğer birimlere ilişkin kanıtlar
2. Toplumsal katkı faaliyetlerine ayrılan bütçe ve yıllar içinde dağılımını içeren kanıtlar
3. Toplumsal katkı kaynaklarının toplumsal katkı stratejisi doğrultusunda yönetildiğini gösteren kanıtlar
4. Toplumsal katkı kaynaklarının çeşitliliği ve yeterliliğinin izlendiğine ve iyileştirildiğine ilişkin kanıtlar
5. Standart uygulamalar ve mevzuatın yanı sıra kurumun ihtiyaçları doğrultusunda geliştirdiği özgün yaklaşım ve uygulamalarına ilişkin kanıtlar

D.2. Toplumsal Katkı Performansı

Kurum, toplumsal katkı stratejisi ve hedefleri doğrultusunda yürüttüğü faaliyetleri periyodik olarak izlemeli ve sürekli iyileştirmelidir.

D.2.1. Toplumsal katkı performansının izlenmesi ve değerlendirilmesi

1. Kurumun hedefleriyle uyumlu toplumsal katkı faaliyetleri
2. Toplumsal katkı performansını izlemek ve değerlendirmek üzere geçerli olan tanımlı süreçlere ait kanıtlar
3. Toplumsal katkı hedeflerine ulaşıp ulaşılmadığını izlemek üzere oluşturulan mekanizmaları gösteren kanıtlar
4. Kurumda yürütülen toplumsal katkı faaliyetlerinin değerlendirildiğini gösteren kanıtlar/izleme raporları
5. Toplumsal katkı faaliyetlerine ilişkin izlemeye dayalı iyileştirmelerin yapıldığını gösteren kanıtlar/raporlar
6. İşbirliği yapılan kurumlarla imzalanan protokoller ve anlaşmalar
7. Paydaş geri bildirimleri
8. Toplumsal katkı performansının izlenmesine ve iyileştirilmesine ilişkin kanıtlar
9. Standart uygulamalar ve mevzuatın yanı sıra kurumun ihtiyaçları doğrultusunda geliştirdiği özgün yaklaşım ve uygulamalarına ilişkin kanıtlar