

**T.C.  
NİĞDE ÖMER HALİSDEMİR  
ÜNİVERSİTESİ**

**SPOR BİLİMLERİ FAKÜLTESİ**

**2021 Yılı  
Birim Faaliyet Raporu**

---

[ OCAK 2022 ]

# İçindekiler

---

## BİRİM YÖNETİCİSİNİN SUNUŞU

### I- GENEL BİLGİLER

- A- Misyon ve Vizyon
- B- Yetki, Görev ve Sorumluluklar
- C- Birime İlişkin Bilgiler

### 1- FİZİKSEL YAPI

### 2- TEŞKİLAT YAPISI

- 3- *Teknolojik ve Bilişim Altyapısı*
- 4- *İnsan Kaynakları*
- 5- *Sunulan Hizmetler*
- 6- *Yönetim ve İç Kontrol Sistemi*

### ***D- Diğer Hususlar***

## II- AMAÇ ve HEDEFLER

- A- İdarenin Stratejik Planında Yer Alan Amaçlar ve Hedefler
- B- Diğer Hususlar

## III- FAALİYETLERE İLİŞKİN BİLGİ VE DEĞERLENDİRMELER

### A- Mali Bilgiler

- 1- *Bütçe Uygulama Sonuçları*
- 2- *Temel Mali Tablolara İlişkin Açıklamalar*
- 3- *Mali Denetim Sonuçları*
- 4- *Diğer Hususlar*

### B- Performans Bilgileri

- 1- *Program Alt Program Faaliyet Bilgileri*
- 2- *Performans Sonuçlarının Değerlendirilmesi*

- i. Alt program hedef ve göstergeleriyle ilgili gerekleşme sonuçları ve değerlendirmeler
- ii. Performans denetim sonuçları
  - 3- Stratejik Planın Değerlendirilmesi
  - 4- Performans Bilgi Sisteminin Değerlendirilmesi
  - 5- Diğer Hususlar

#### **IV- KURUMSAL KABİLİYET VE KAPASİTENİN DEĞERLENDİRİLMESİ**

- A- Stratejik Planda Öngörülemeyen Kurumsal Kapasite İhtiyaçları
- B- Üstünlükler
- C- Zayıflıklar
- D- Değerlendirme

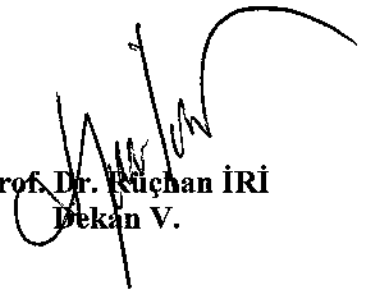
#### **V- ÖNERİ VE TEDBİRLER**

#### **EK-1: HARCAMA YETKİLİSİNİN İÇ KONTROL GÜVENCE BEYANI**

## Birim Yöneticisinin Sunuşu

---

2019 yılında kurulan Spor Bilimleri Fakültemizde mevcut bulunan Beden Eğitimi ve Spor Öğretmenliği, Antrenörlük Eğitimi ve Spor Yöneticiliği Bölümleri nitelikli eğitim-öğretim kadrosu ve fiziki olanakları ile eğitim-öğretim faaliyetlerini sürdürmektedir. Bu faaliyetin yanında sosyal-kültürel etkinliklerle desteklenen öğrencilerimizde hedef nitelikli beden eğitimi ve spor öğretmeni, antrenör ve spor yöneticisi yetiştirilmektedir. Bu eğitimle mezun olduklarında hem alanlarında gerekli akademik donanım ve yeterliliğe sahip hem de kişilikli, çağdaş, üretken, toplum yararını gözeten bireyler olarak göreve hazır olacaklardır.

  
Prof. Dr. Ruçhan İRİ  
Bekân V.

# I- GENEL BİLGİLER

2019 yılında kurulan Spor Bilimleri Fakültemizde Beden Eğitimi ve Spor Öğretmenliği Bölümü, Antrenörlük Eğitimi Bölümü ve Spor Yöneticiliği Bölümü 13 öğretim üyesi, 15 öğretim görevlisi, 4 araştırma görevlisi, 19 idari personel ve 1 özel güvenlik görevlisi ile nitelikli eğitim-öğretim yapmayı hedefleyen bir kadroya sahiptir. Fakültemiz, çağdaş spor bilimi teknolojilerindeki gelişmelere katkıda bulunmak, bu alandaki güncel gelişmeleri takip ederek, araştırmacı, sorgulayıcı, çözümleyici düşünce yapısında olan, değişen dünya koşullarında topluma liderlik yapabilecek insani değerlere saygılı, toplum sağlığı açısından sporun önemini bilincinde olan modern sporcu eğitim metotlarını benimsemiş, Atatürk İlkelerine ve Cumhuriyetin değerlerine bağlı, Türk milletinin değerlerine saygılı, demokrasi bilinci yerleşmiş spor adamları yetiştirmeyi, ulusal ve uluslararası alanda spor biliminde saygın kurumlar arasında yer almayı misyon edinmiştir.

Fakültemiz hizmetlerini Bor Yolu 9. kilometrede 188.317.51 m<sup>2</sup> alan içerisinde bulunan 3 adet kapalı spor salonu, 2 adet fizyoloji laboratuvarı, 1 adet anatomi dersliği, 1 adet masaj salonu, 1 adet dağcılık odası, 1 adet aerobik step ve ritmik jimnastik salonu, 1 adet fitness salonu, 1 adet bilgisayar laboratuvarı, 1 adet seminer salonu, 8 adet projeksiyon cihazı donanımlı toplam 12 dersliği ile Fakültemiz öğrencilerimize eğitim ve öğretim hizmetlerini sunmaktadır.

Fakültemizde mevcut bulunan Beden Eğitimi ve Spor Öğretmenliği, Antrenörlük Eğitimi Bölümü ve Spor Yöneticiliği bölümlerinden 8 (sekiz) yarıyıllık eğitim ve öğretim sürecini başarıyla tamamlayan öğrencilerimiz Beden Eğitimi Öğretmeni ve Antrenör ve Spor Yöneticisi unvanı almaktadırlar.

## A- Misyon ve Vizyon

### Misyon

Çağdaş spor bilimi ve teknolojilerindeki gelişmelere katkıda bulunmak, bu alandaki güncel gelişmeleri takip ederek, araştırmacı, sorgulayıcı, çözümleyici düşünce yapısında, değişen dünya koşullarında topluma liderlik yapabilecek insani değerlere saygılı, toplum sağlığı açısından sporun önemini bilincinde olan, modern sporcu eğitim metotlarını benimsemiş, Atatürk İlkelerine ve Cumhuriyetin değerlerine bağlı, demokrasi bilinci yerleşmiş spor adamları yetiştirmek, ulusal ve uluslararası alanda spor biliminde saygın kurumlar arasında yer almaktır.

### Vizyon

Takım çalışmasını teşvik eden, katılımcı ve paylaşımcı bir yönetime sahip, ilimiz ve Bölgemiz başta olmak üzere ülkemizin spor alanındaki sorunlarını çözmeye yönelik çalışmalar yapan, üstün nitelikli personeli ve çağdaş alt yapısı, spor biliminde son teknolojileri kullanan, yenilikçi ve öncü uygulamaları ile spor eğitimi alanında Türkiye’ de ve dünyada bir model ve marka oluşturmaktır.

## B- Yetki, Görev ve Sorumluluklar

## 1- Birimin Kuruluşu

25 Aralık 2019 tarihli 30989 sayılı Resmi Gazete de yayımlanan 1911 sayılı Cumhurbaşkanı kararı ile Niğde Ömer Halisdemir Üniversitesi Beden Eğitimi ve Spor Yüksekokulu kapatılmış ve yerine Spor Bilimleri Fakültesi kurulmuştur.

## 2- Birimin Yetki, Görev ve Sorumlulukları

### 1- Yetki:

Spor Bilimleri Fakültesi'nin yönetim ve organizasyonu 2547 sayılı yasa hükümlerine göre belirlenmiştir. 2547 sayılı Yükseköğretim Kanunu'na yetkili kılınmış yönetim organları; Dekan, Fakülte Kurulu ve Fakülte Yönetim Kurulu, Bölümler ve Anabilim Dalları şeklinde belirlenmiştir.

### 2- Görevleri:

- Spor Bilimleri Fakültesi: Sportif alanlarda insan gücü yetiştirmeyi amaçlayan sekiz yarıyıllık eğitim-öğretim programına sahip bir yükseköğretim kurumudur.
- Öğrencilerimizin eğitim-öğretim faaliyetlerini en iyi şekilde yapabilmeleri için gerekli ihtiyaçları karşılamak.
- Zaman içerisinde öngörülemeyen aksaklıkları gidermek, verilecek benzeri görevleri yerine getirmek.

### 3- Sorumluluklar:

- Spor Bilimleri Fakültesi eğitim öğretim kapasitesinin daha olumlu bir şekilde kullanılması ve geliştirilmesi, öğrencilere gerekli sosyal kültürel ve sportif faaliyetlerin gözetim ve denetiminin yapılmasından sorumludur.

## C- Birime İlişkin Bilgiler

2019 yılında kurulan Spor Bilimleri Fakültemizde Beden Eğitimi ve Spor Öğretmenliği Bölümü, Antrenörlük Eğitimi Bölümü ve Spor Yöneticiliği Bölümü 12 öğretim üyesi, 14 öğretim görevlisi, 3 araştırma görevlisi, 19 idari personel ve 1 özel güvenlik görevlisi ile nitelikli eğitim-öğretim yapmayı hedefleyen bir kadroya sahiptir

### 1- Fiziksel Yapı

T.C. Ömer Halisdemir Üniversitesi Spor Bilimleri Fakültesi; Niğde İli Bor İlçesinde Spor Bilimleri Fakültesi Yerleşkesinde toplam **188.317.51 m<sup>2</sup> alan içerisinde, 14.579 m<sup>2</sup>** kapalı alana sahip tek blokta/üç katlı bir binada 35 bağımsız odada, 15 adet derslik, 4 adet laboratuvar, bir adet seminer salonu, bir adet fitness salonu, bir adet öğrenci kantini, üç adet kapalı spor salonu, 1 adet yemekhane ve üç adet açık spor tesisinde hizmet vermiştir.

## 11.1- Eğitim Alanları

| Eğitim Alanı           | Kapasite       |                 |                  |                   |                   |
|------------------------|----------------|-----------------|------------------|-------------------|-------------------|
|                        | 0-50<br>(Kişi) | 51-75<br>(Kişi) | 76-100<br>(Kişi) | 101-150<br>(Kişi) | 151-250<br>(Kişi) |
| Anfi                   | -              | -               | -                | -                 | -                 |
| Sınıf                  | 6              | 3               | 1                |                   |                   |
| Bilgisayar Lab.        | 4              | -               | -                | -                 | -                 |
| Atölye                 | -              | -               | -                | -                 | -                 |
| Anatomi Laboratuvarı   | 1              | -               | -                | -                 | -                 |
| Fizyoloji Laboratuvarı | 2              | -               | -                | -                 | -                 |
| <b>Toplam</b>          | <b>13</b>      | <b>3</b>        | <b>1</b>         |                   |                   |

### 1.1.1- Sosyal Alanlar

#### 1.2.1- Kantine ve Kafeteryalar

|               | Sayısı<br>(Adet) | Kapalı Alanı<br>(m <sup>2</sup> ) | Kapasitesi<br>(Kişi) |
|---------------|------------------|-----------------------------------|----------------------|
| Kantin        | 1                | 944                               | 250                  |
| Kafeterya     |                  |                                   |                      |
| <b>TOPLAM</b> | <b>1</b>         | <b>944</b>                        | <b>250</b>           |

#### 1.2.1.1. Sinema Salonları

| Salon         | Adet | Alan (M <sup>2</sup> ) | Kapasite<br>(Kişi) |
|---------------|------|------------------------|--------------------|
| Sinema Salonu |      |                        |                    |

#### 1.2.2- Yemekhaneler

|                      | Sayısı<br>(Adet) | Kapalı Alanı<br>(m <sup>2</sup> ) | Kapasitesi<br>(Kişi) |
|----------------------|------------------|-----------------------------------|----------------------|
| Öğrenci Yemekhanesi  | 1                | 944                               | 250                  |
| Personel Yemekhanesi |                  |                                   |                      |
| <b>TOPLAM</b>        | <b>1</b>         | <b>944</b>                        | <b>250</b>           |

### 1.2.3- Misafirhaneler

|             | Sayısı<br>(Adet) | Kapalı Alanı<br>(m <sup>2</sup> ) | Kapasitesi<br>(Kişi) |   |        |
|-------------|------------------|-----------------------------------|----------------------|---|--------|
|             |                  |                                   | K                    | E | Toplam |
| Misafirhane |                  |                                   |                      |   |        |

### 1.2.4- Öğrenci Yurtları

|               | Oda Sayısı<br>(Adet) | Kapalı Alanı<br>(m <sup>2</sup> ) | Kapasitesi<br>(Kişi) |   |        |
|---------------|----------------------|-----------------------------------|----------------------|---|--------|
|               |                      |                                   | K                    | E | Toplam |
| Öğrenci Yurdu |                      |                                   |                      |   |        |

### 1.2.5- Spor Tesisleri

| Kampüs Adı                        | Spor Tesisin Adı       | Kapalı Spor Tesisi |                           | Açık Spor Tesisi   |                           |
|-----------------------------------|------------------------|--------------------|---------------------------|--------------------|---------------------------|
|                                   |                        | Kapasite<br>(kişi) | Alan<br>(m <sup>2</sup> ) | Kapasite<br>(kişi) | Alan<br>(m <sup>2</sup> ) |
| <b>Spor Bilimleri<br/>Kampüsü</b> | A-B-Kapalı Spor Salonu | 500                | 7200                      |                    |                           |
| <b>Spor Bilimleri<br/>Kampüsü</b> | C Kapalı Spor Salonu   | 2150               | 5577                      |                    |                           |
| <b>Spor Bilimleri<br/>Kampüsü</b> | Futbol Sahası          |                    |                           |                    | 7200                      |
| <b>Spor Bilimleri<br/>Kampüsü</b> | Halı Saha              |                    |                           |                    | 1600                      |
| <b>Spor Bilimleri<br/>Kampüsü</b> | Tenis Kortu            |                    |                           |                    | 1600                      |

### 1.2.6- Toplantı - Konferans Salonları

|                  | Sayısı<br>(Adet) | Kapalı Alanı<br>(m <sup>2</sup> ) | Kapasitesi<br>(Kişi) |
|------------------|------------------|-----------------------------------|----------------------|
| Toplantı Salonu  | Toplantı Salonu  | 1                                 | 47                   |
| Konferans Salonu | Konferans Salonu | 1                                 | 70                   |

## 1.3- Hizmet Alanları

### 1.3.1- Akademik Personel Hizmet Alanları

| Hizmet Alanı  | Sayısı<br>(Adet) | Kapalı Alanı<br>(m <sup>2</sup> ) | Kullanan Sayısı<br>(Kişi) |
|---------------|------------------|-----------------------------------|---------------------------|
| Çalışma Odası | 27               | 426                               | 32                        |



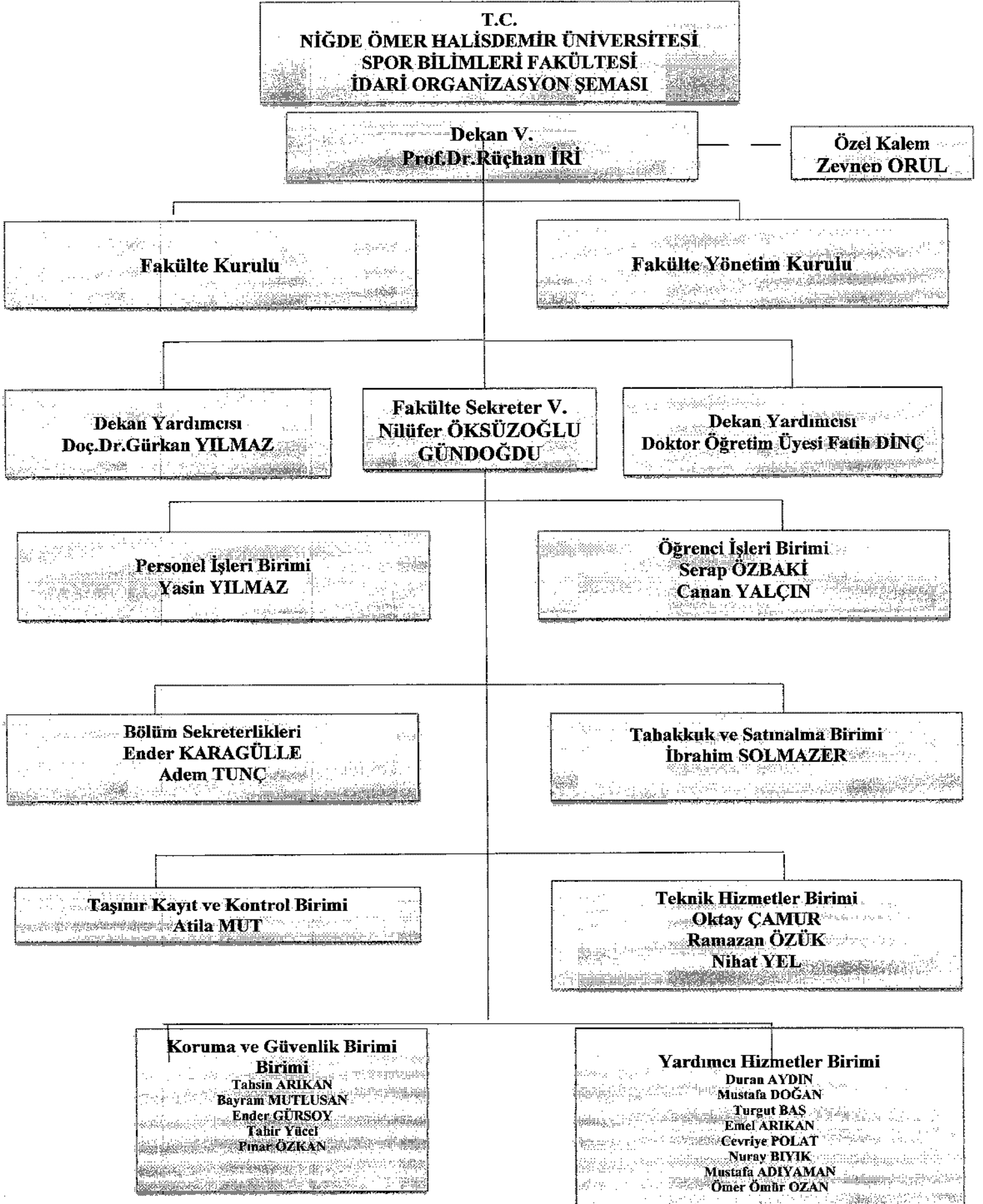
### 1.3.2- İdari Personel Hizmet Alanları

| Hizmet Alanı  | Sayısı<br>(Adet) | Kapalı Alanı<br>(m <sup>2</sup> ) | Kullanan Sayısı<br>(Kişi) |
|---------------|------------------|-----------------------------------|---------------------------|
| Servis        | -                | -                                 | -                         |
| Çalışma Odası | 10               | 259                               | 24                        |
| <b>TOPLAM</b> | <b>10</b>        | <b>259</b>                        | <b>24</b>                 |

### 1.4- Ambar, Arşiv ve Atölye Alanları

| Türü  | Sayısı<br>(Adet) | Alanı<br>(m <sup>2</sup> ) |
|-------|------------------|----------------------------|
| Ambar | 1                | 50.64                      |
| Arşiv | 1                | 63                         |

## 2- Örgüt Yapısı



## Fakülte Yönetim Kurulu

- |                                  |                               |
|----------------------------------|-------------------------------|
| 1. Prof. Dr. Rüçhan İRİ          | Dekan V.                      |
| 2. Prof. Dr. Adnan TUNA          | Üye                           |
| 3. Prof. Dr. Sefa ERTÜRK         | Üye                           |
| 4. Prof. Dr. Serkan İBİŞ         | Üye                           |
| 5. Doç.Dr. Gürkan YILMAZ         | Üye                           |
| 6. Doç.Dr. Emin SÜEL             | Üye                           |
| 7. Dr. Öğretim Üyesi Zehra GÖZEL | Üye                           |
| 8. Nilüfer ÖKSÜZOĞLU GÜNDOĞDU    | Fakülte Sekreter V.- Raportör |

## Fakülte Kurulu

- |  |                               |
|--|-------------------------------|
| 1. Prof. Dr. Rüçhan İRİ                | Dekan V.                      |
| 2. Prof. Dr. Hamdi DOĞAN               | Üye                           |
| 3. Prof. Dr. Adnan TUNA                | Üye                           |
| 4. Prof. Dr. Sefa ERTÜRK               | Üye                           |
| 5. Doç.Dr. Gürkan YILMAZ               | Üye                           |
| 6. Prof. Dr. Rüçhan İRİ                | Üye                           |
| 7. Doç.Dr. Zait Burak AKTUĞ            | Üye                           |
| 8. Doç.Dr Hüdaverdi MAMAK              | Üye                           |
| 9. Dr. Öğretim Üyesi İ. Ümran AKDAĞCIK | Üye                           |
| 10. Dr. Öğretim Üyesi Zehra GÖZEL TEPE | Üye                           |
| 11. Nilüfer ÖKSÜZOĞLU GÜNDOĞDU         | Fakülte Sekreter V.- Raportör |

### 3- Teknoloji ve Bilişim Altyapısı

#### 3.1- Yazılımlar

ESET EndPoint Security (NOD32) sürüm 6, Microsoft Windows İşletim Sistemleri, Microsoft Office Pro/Plus

## Bilgisayarlar

|                               | Adet          |               |              |                  | Toplam    |
|-------------------------------|---------------|---------------|--------------|------------------|-----------|
|                               | Eđitim Amaçlı | Hizmet Amaçlı | İdari Amaçlı | Araştırma Amaçlı |           |
| Sunucular                     | 1             |               |              |                  | 1         |
| Masa Üstü Bilgisayar Sayısı   | 39            | 10            | 16           | 1                | 66        |
| Taşınabilir Bilgisayar Sayısı |               |               |              | 3                | 3         |
| <b>Toplam</b>                 |               |               |              |                  | <b>70</b> |

## 3.4- Diğer Bilgi ve Teknolojik Kaynaklar

### Diđer Bilgi ve Teknolojik Kaynaklar

|                   | Adet          |               |              |                  | Toplam    |
|-------------------|---------------|---------------|--------------|------------------|-----------|
|                   | Eđitim Amaçlı | Hizmet Amaçlı | İdari Amaçlı | Araştırma Amaçlı |           |
| Projeksiyon       | 12            |               |              |                  | 12        |
| Slâyt Makinesi    |               |               |              |                  |           |
| Tepegöz           | 1             |               |              |                  | 1         |
| Yazıcı            | 1             |               | 9            |                  | 10        |
| Baskı Makinesi    | 1             |               |              |                  | 1         |
| Fotokopi Makinesi | 2             |               | 1            |                  | 3         |
| Faks              |               |               | 1            |                  | 1         |
| Fotoğraf Makinesi |               |               |              |                  |           |
| Kameralar         |               |               | 2            |                  | 2         |
| Televizyonlar     | 5             |               |              |                  | 5         |
| Tarayıcılar       |               |               | 8            |                  | 8         |
| Müzik Setleri     |               |               |              |                  |           |
| Mikroskoplar      |               |               |              |                  |           |
| <b>Toplam</b>     |               |               |              |                  | <b>43</b> |

## 4- İnsan Kaynakları

### AKADEMİK PERSONEL

### AKADEMİK PERSONELİN KADRO VE İSTİHDAM ŞEKLİNE GÖRE DAĞILIMI

## Birimin Toplam Akademik Personel Sayısı

| KADROLU           |    | SÖZLEŞMELİ | TOPLAM |
|-------------------|----|------------|--------|
| Akademik Personel | 32 | 1          | 33     |

| Unvan                       | Kadroların Doluluk Oranına Göre |        |
|-----------------------------|---------------------------------|--------|
|                             | Dolu                            | Toplam |
| Profesör                    | 2                               | 2      |
| Doçent                      | 5                               | 5      |
| Dr.Öğr.Üyesi                | 6                               | 6      |
| Öğretim Görevlisi           | 15                              | 15     |
| Okutman                     |                                 |        |
| Çevirici                    |                                 |        |
| Eğitim-Öğretim Planlamacısı |                                 |        |
| Araştırma Görevlisi         | 4                               | 4      |
| Uzman                       |                                 |        |
| .....                       |                                 |        |
| <b>TOPLAM</b>               | 32                              | 32     |

## YABANCI UYRUKLU AKADEMİK PERSONEL

### Yabancı Uyruklu Akademik Personel

| Unvanı              | Geldiği Ülke | Çalıştığı Bölüm /Birim |
|---------------------|--------------|------------------------|
| Profesör            | A.B.D.       | Sosyoloji Böl.         |
|                     |              |                        |
|                     |              |                        |
|                     |              |                        |
| Doçent              |              |                        |
| Dr. Öğretim Üyesi   |              |                        |
| Öğretim Görevlisi   |              |                        |
| Araştırma Görevlisi |              |                        |
| <b>Toplam</b>       |              |                        |

### *Akademik Personel Atamaları*

|               | Profesör | Doçent | Dr.Öğr.Üyesi | Öğretim Görevlisi | Okutman | Araştırma Görevlisi | Uzman | TOPLAM |
|---------------|----------|--------|--------------|-------------------|---------|---------------------|-------|--------|
| Açıktan       |          |        | 1            | 1                 |         | 1                   |       | 3      |
| Naklen        |          |        |              |                   |         |                     |       |        |
| <b>TOPLAM</b> |          |        | 1            | 1                 |         | 1                   |       | 3      |

### *Akademik Personel Unvan Değişiklikleri*

| Eski Unvanı   | Yeni Unvanı | Sayı (Kişi) |
|---------------|-------------|-------------|
| Dr.Öğr. Üyesi | Doçent      | 1           |

### *Üniversitemizden Ayrılan Akademik Personel*

|               | Profesör | Doçent | Dr.Öğr.Üyesi | Öğretim Görevlisi | Araştırma Görevlisi | Okutman | Uzman | TOPLAM |
|---------------|----------|--------|--------------|-------------------|---------------------|---------|-------|--------|
| Nakil         |          |        |              |                   |                     |         |       |        |
| İstifa        |          |        |              |                   |                     |         |       |        |
| Emekli        |          |        |              |                   |                     |         |       |        |
| İlişik Kesme  |          |        |              |                   |                     |         |       |        |
| Vefat         |          |        |              |                   |                     |         |       |        |
| Diğer         |          |        |              |                   |                     |         |       |        |
| <b>TOPLAM</b> |          |        |              |                   |                     |         |       |        |

### *Diğer Üniversitelerde Görevlendirilen Akademik Personel*

| Unvan                       | Bağlı Olduğu Bölüm | Görevlendirildiği Üniversite |
|-----------------------------|--------------------|------------------------------|
| Profesör                    |                    |                              |
| Doçent                      |                    |                              |
| Dr.Öğr.Üyesi                |                    |                              |
| Öğretim Görevlisi           |                    |                              |
| Araştırma Görevlisi         |                    |                              |
| Okutman                     |                    |                              |
| Eğitim-Öğretim Planlamacısı |                    |                              |
| Çevirici                    |                    |                              |
| Uzman                       |                    |                              |

*“Başka Üniversitelerden Üniversitemizde Görevlendirilen Akademik Personel*

| Unvan                       | Çalıştığı Bölüm | Geldiği Üniversite |
|-----------------------------|-----------------|--------------------|
| Profesör                    |                 |                    |
| Doçent                      |                 |                    |
| Dr.Öğr.Üyesi                |                 |                    |
| Öğretim Görevlisi           |                 |                    |
| Okutman                     |                 |                    |
| Çevirici                    |                 |                    |
| Eğitim-Öğretim Planlamacısı |                 |                    |
| Araştırma Görevlisi         |                 |                    |
| Uzman                       |                 |                    |

*Sözleşmeli Akademik Personel*

| UNVAN             | Sayı (Kişi) |
|-------------------|-------------|
| Profesör          |             |
| Doçent            |             |
| Dr.Öğr.Üyesi      |             |
| Öğretim Görevlisi | 1           |
| Uzman             |             |
| Okutman           |             |
| ...               |             |
| <b>TOPLAM</b>     |             |

*Akademik Personelin Hizmet Süreleri İtibarıyla Dağılımı*

|             | 1-3 Yıl | 4-6 Yıl | 7-10 Yıl | 11-15 Yıl | 16-20 Yıl | 21 - Üzeri |
|-------------|---------|---------|----------|-----------|-----------|------------|
| Kişi Sayısı | 6       | 0       | 1        | 2         | 0         | 23         |
| Yüzde       | %19     | %0      | %3       | %6        | %0        | %72        |

*Akademik Personelin Yaş İtibarıyla Dağılımı*

|             | 21-25 Yaş | 26-30 Yaş | 31-35 Yaş | 36-40 Yaş | 41-50 Yaş | 51 - Üzeri |
|-------------|-----------|-----------|-----------|-----------|-----------|------------|
| Kişi Sayısı | 1         | 1         | 2         | 2         | 14        | 12         |
| Yüzde       | %3        | %3        | %6        | %6        | %44       | %38        |

## 4.2.- İdari Personel

| KADROLU           |                 |                        | SÖZLEŞMELİ                    |  | TOPLAM | 56 |
|-------------------|-----------------|------------------------|-------------------------------|--|--------|----|
| Akademik Personel | 657 4/A (Memur) | 657 4/D (Sürekli İşçi) | 657 4/B (Sözleşmeli Personel) |  |        |    |
| 32                | 19              | 6                      |                               |  |        |    |

### İdari Personel Sayısı

| KADROLARIN DOLULUK ORANINA GÖRE     |               |  |        |
|-------------------------------------|---------------|--|--------|
| Kadro Sınıflandırması               | Halen Çalışan |  | TOPLAM |
| Genel İdari Hizmetler Sınıfı        | 10            |  |        |
| Sağlık Hizmetleri Sınıfı            |               |  |        |
| Teknik Hizmetler Sınıfı             | 3             |  |        |
| Eğitim ve Öğretim Hizmetleri Sınıfı |               |  |        |
| Avukatlık Hizmetleri Sınıfı         |               |  |        |
| Yardımcı Hizmetler Sınıfı           | 6             |  |        |
| <b>TOPLAM</b>                       | 19            |  |        |

### İdari Personel Atamaları

|               | GİHS | SHS | THS | EÖHS | AV.HS | DHS | YHS | TOPLAM |
|---------------|------|-----|-----|------|-------|-----|-----|--------|
| Açıktan       |      |     |     |      |       |     |     |        |
| Naklen        |      |     |     |      |       |     |     |        |
| <b>TOPLAM</b> |      |     |     |      |       |     |     |        |

### İdari Personel Unvan Değişiklikleri

| Eski Unvan    | Yeni Unvan | Sayı (Kişi) |
|---------------|------------|-------------|
|               |            |             |
|               |            |             |
| <b>TOPLAM</b> |            |             |



### Üniversitemizden Ayrılan İdari Personel

|               | GIHS | SHS | THS | EÖHS | AV.HZ | DHS | YHS | TOPLAM |
|---------------|------|-----|-----|------|-------|-----|-----|--------|
| Nakil         |      |     |     |      |       |     |     |        |
| İstifa        |      |     |     |      |       |     |     |        |
| Emekli        |      |     |     |      |       |     |     |        |
| İlişik Kesme  |      |     |     |      |       |     |     |        |
| Vefat         |      |     |     |      |       |     |     |        |
| Diğer         |      |     |     |      |       |     |     |        |
| <b>TOPLAM</b> |      |     |     |      |       |     |     |        |

### İdari Personelin Eğitim Durumu

|             | İlköğretim | Lise | Ön Lisans | Lisans | Yüksek Lisans ve Doktora | TOPLAM |
|-------------|------------|------|-----------|--------|--------------------------|--------|
| Kişi Sayısı | 2          | 3    | 7         | 5      | 2                        | 19     |
| Yüzde       | %10        | %16  | %37       | %26    | %11                      |        |

### İdari Personelin Hizmet Süreleri

|             | 1-3 Yıl | 4-6 Yıl | 7-10 Yıl | 11-15 Yıl | 16-20 Yıl | 21 - Üzeri | TOPLAM |
|-------------|---------|---------|----------|-----------|-----------|------------|--------|
| Kişi Sayısı | 0       | 0       | 0        | 3         | 2         | 14         | 19     |
| Yüzde       |         |         |          | %16       | %10       | %74        |        |

### 4.2.7- İdari Personelin Yaş İtibarıyla Dağılımı

|             | 21-25 Yaş | 26-30 Yaş | 31-35 Yaş | 36-40 Yaş | 41-50 Yaş | 51-Üzeri | TOPLAM |
|-------------|-----------|-----------|-----------|-----------|-----------|----------|--------|
| Kişi Sayısı | 0         | 0         | 0         | 4         | 9         | 6        | 19     |
| Yüzde       |           |           |           | 21        | 47        | 32       |        |

### 4.3- Sözleşmeli Personel

#### Sözleşmeli Personel Sayısı

| UNVAN         | Çalıştığı Birim | Sayı (Kişi) |
|---------------|-----------------|-------------|
| Sürekli İşçi  | Temizlik İşleri | 5           |
| Sürekli İşçi  | Güvenlik        | 1           |
| <b>TOPLAM</b> |                 | <b>6</b>    |

### *Sözleşmeli Personelin Hizmet Süreleri*

|             | 1-3 Yıl | 4-6 Yıl | 7-10 Yıl | 11-15 Yıl | 16-20 Yıl | 21 - Üzeri |
|-------------|---------|---------|----------|-----------|-----------|------------|
| Kişi Sayısı |         |         |          | 4         | 2         |            |
| Yüzde       |         |         |          | %67       | %33       |            |

### *Sözleşmeli Personelin Yaş İtibarıyla Dağılımı*

|             | 21-25 Yaş | 26-30 Yaş | 31-35 Yaş | 36-40 Yaş | 41-50 Yaş | 51 - Üzeri |
|-------------|-----------|-----------|-----------|-----------|-----------|------------|
| Kişi Sayısı |           |           |           | 2         | 3         | 1          |
| Yüzde       |           |           |           | %33       | %50       | %17        |

## İŞÇİLER

| İŞÇİLER<br>(Çalıştıkları Pozisyonlara Göre) | Kişi | Ay |
|---|------|----|
| Sürekli İşçi                                |      |    |
| Vizeli Geçici İşçi                          |      |    |

## DİĞER HUSUSLAR

## 5- Sunulan Hizmetler

### EĞİTİM HİZMETLERİ

#### 5.1- Eğitim-Öğretim Hizmetleri

#### Birimin eğitim-öğretim politikası

2019 yılında kurulan Üniversitemiz Spor Bilimleri Fakültesinde mevcut bulunan Beden Eğitimi ve Spor Öğretmenliği Bölümü, Antrenörlük Eğitimi Bölümü ve Spor Yöneticiliği Bölümü ile nitelikli eğitim-öğretim yapmayı hedefleyen bir kadroya sahiptir. Fakültemiz, çağdaş spor bilimi teknolojilerindeki gelişmelere katkıda bulunmak, bu alandaki güncel gelişmeleri takip ederek, araştırmacı, sorgulayıcı, çözümleyici düşünce yapısında olan, değişen dünya koşullarında topluma liderlik

yapabilecek insani değerlere saygılı, toplum sağlığı açısından sporun öneminin bilincinde olan modern sporcu eğitim metotlarını benimsemiş, Atatürk İlkelerine ve Cumhuriyetin değerlerine bağlı, demokrasi bilinci yerleşmiş spor adamları yetiştirmeyi, ulusal ve uluslararası alanda spor biliminde saygın kurumlar arasında yer almayı misyon edinmiştir.

### **Birimde eğitim-öğretim kalitesinin geliştirilmesine yönelik alınan tedbirler**

Fakültemizde eğitim-öğretimin kalitesini arttırmaya yönelik olarak ilk etapta özel yetenek sınavı ile ilgili tedbirler alınmıştır. Özel Yetenek sınav komisyonu kararı ile Fakültemize başvuran öğrenci adaylarından sınava çağrılacak adaylar YGS puan sırasına göre belirlenmektedir. Bu uygulama ile kabul edilen öğrencilerin akademik başarıları hedeflenmektedir. Diğer taraftan bölümlerde ve fakültemizde kurulan kalite komisyonu, ölçme ve değerlendirme komisyonu, eğitim öğretim komisyonu, birim akademik değerlendirme komisyonu, uzaktan eğitim komisyonu gibi kurullar oluşturulmuştur.

### **Akademik Birimlere Göre Mezun Olan Öğrenci Sayısı**

| Birimin Adı              | I. Öğretim | II. Öğretim | TOPLAM |
|--------------------------|------------|-------------|--------|
| Spor Bilimleri Fakültesi | 133        | 40          | 173    |

### **Akademik Birimlere Göre Toplam Öğrenci Sayısı**

| Birimin Adı              | I. Öğretim |     |        | II. Öğretim |     |        | Toplam |   | GENEL TOPLAM |
|--------------------------|------------|-----|--------|-------------|-----|--------|--------|---|--------------|
|                          | K          | E   | Toplam | K           | E   | Toplam | K      | E |              |
| Bed.Spor Öğr. Bölümü     | 74         | 138 | 212    |             |     |        |        |   | 212          |
| Ant.Eğitimi Bölümü       | 117        | 162 | 279    | 84          | 136 | 220    |        |   | 497          |
| Spor Yöneticiliği Bölüm. | 52         | 147 | 199    |             |     |        |        |   | 199          |

### **Yabancı Dil Hazırlık Sınıfı Öğrenci Sayısı ve Oranı**

| Birimin Adı | Toplam Öğrenci Sayısı | I. Öğretim |   |        | II. Öğretim |   |        | TOPLAM |   | Birim İçindeki Payı (%) |
|-------------|-----------------------|------------|---|--------|-------------|---|--------|--------|---|-------------------------|
|             |                       | K          | E | Toplam | K           | E | Toplam | K      | E |                         |
|             |                       |            |   |        |             |   |        |        |   |                         |

### **Öğrenci Kontenjanları ve Doluluk Oranı**

| Birimin Adı              | ÖSS Kontenjanı | Kayıt Olan | Doluluk Oranı (%) | Boş Kalan |
|--------------------------|----------------|------------|-------------------|-----------|
| Spor Bilimleri Fakültesi | 170            | 152        | 89.41             | 18        |

### Yabancı Uyruklu Öğrenciler

| Yabancı Uyruklu Öğrencilerin Sayısı ve Bölümleri |                   |   |          |          |
|--|-------------------|---|----------|----------|
| Birimin Adı                                      | Bölümü            | K | E        | TOPLAM   |
| Spor Bilimleri Fakültesi                         | Spor Yöneticiliği |   | 2        | 2        |
| <b>TOPLAM</b>                                    |                   |   | <b>2</b> | <b>2</b> |

### Öğrenci Değişim Programları ile Giden Öğrenci Sayısı

| Birimin Adı | Gittiği Ülke | Giden Öğrenci Sayısı |
|-------------|--------------|----------------------|
|             |              |                      |
|             |              |                      |
|             |              |                      |

### Öğrenci Değişim Programları ile Gelen Öğrenci Sayısı

| Birimin Adı | Geldiği Ülke | Gelen Öğrenci Sayısı |
|-------------|--------------|----------------------|
|             |              |                      |
|             |              |                      |
|             |              |                      |

### 2020-2021 Eğitim-Öğretim Yılında Verilen Diploma ve Diploma Eki Sayıları

| 2020-2021 Eğitim-Öğretim Yılı Güz -Bahar Yarıyılı/Yaz Okulu/ Bütünleme Ve Tek Ders Sınavı/Staj Sonu Basılan Diploma Sayısı |                          |                            |   |        |                |
|--|--------------------------|----------------------------|---|--------|----------------|
| Fakülte/Yüksekokul/Meslek Yüksekokulu  | Güz Yarıyıl Mezun Sayısı | Bahar Yarıyıl Mezun Sayısı | Bütünleme ve Tek Ders Sınavları ve Staj Sonrası Mezunları | Toplam | Diploma Ekleri |
| <i>Fakülteler</i>  | 7                        | 164                        | 32  | 209    | 209            |
| <i>Yüksekokullar</i>   |                          |                            |   |        |                |
| <i>Meslek Yüksekokulları</i>   |                          |                            |   |        |                |
| <i>Enstitüler</i>  |                          |                            |   |        |                |
| <b>Toplam</b>  |                          |                            |   |        |                |

### 5.1.10.2020-2021 Eğitim-Öğretim Yılında Yatay ve Dikey Geçiş Yapararak Gelen-Giden Öğrenci Sayısı

|                   | Dikey Geçiş Gelen | Yatay Geçiş Giden |
|-------------------|-------------------|-------------------|
| <i>Fakülteler</i> | 1                 | 3                 |
| <b>TOPLAM</b>     | <b>1</b>          | <b>3</b>          |

## 5.2- İdari Hizmetler

## 5.3- Diğer Hizmetler

Fakültemiz, Veteran Futbol Kulüpleri müsabakaları ile Gençlik ve Spor İl Müdürlüğü bünyesinde ve yapılan çeşitli müsabakalara ev sahipliği yapmıştır.

### Öğrenci Kulüpleri

|                                   | Topluluk Sayısı<br>(Adet) | Öğrenci Sayısı<br>(Kişi) | Topluluk Alanı<br>(m2 ) |
|-----------------------------------|---------------------------|--------------------------|-------------------------|
| Öğrenci Kulüpleri<br>Toplulukları |                           |                          |                         |
| .....                             |                           |                          |                         |

## 6- Yönetim ve İç Kontrol Sistemi

Fakültemizde yapılan satın alma, ihale gibi karar alma sürecinde birim harcama yetkilisi Fakülte Dekanı, gerçekleştirme görevlisi ise Fakülte Sekreteridir. Tasarruf tedbirleri doğrultusunda ödeneklerin etkin ve verimli kullanılması bakımından gerekli hassasiyet gösterilmektedir. 5018 sayılı kanuna göre denetlemeler yapılmaktadır.

### D- Diğer Hususlar

## II- AMAÇLAR ve DEDEFLER

- A- İdarenin Stratejik Planında Yer Alan Amaçlar ve Hedefler
- B- Diğer Hususlar

### III- FAALİYETLERE İLİŞKİN BİLGİ VE DEĞERLENDİRMELER

#### A- Mali Bilgiler

#### 1- Bütçe Uygulama Sonuçları

#### 1.1- Bütçe Giderleri

#### Ekonomik Sınıflandırmaya Göre Bütçe Giderlerinin Gelişimi

| GİDER TÜRÜ   | Bütçe Başlangıç Ödeneği (TL) | Yılsonu Ödeneği (TL) | Harcama (TL)        |
|--|------------------------------|----------------------|---------------------|
| 01. Personel Giderleri                                 | 4.601.290                    | 5.786.790            | 5.786.777,29        |
| 02. Sosyal Güvenlik Kurumlarına Devlet Primi Giderleri | 767.630                      | 990.078              | 990.077,45          |
| 03. Mal ve Hizmet Alım Giderleri                       | 28.428                       | 63.428               | 44.189,24           |
| 05. Cari Transferler                                   |                              |                      |                     |
| 06. Sermaye Giderleri                                  |                              |                      |                     |
| <b>GENEL TOPLAM</b>                                    | <b>5.397.348</b>             | <b>6.840.296</b>     | <b>6.821.043,98</b> |

#### Bütçe Hedef ve Gerçekleşmeleri ile Meydana Gelen Sapmaların Nedenleri

Bütçe hedeflerimiz doğrultusunda meydana gelen sapma olmamıştır.

#### 1.2- Bütçe Gelirleri

| GELİR TÜRÜ                     | Bütçe Tahmini (TL) | Gerçekleşme Toplamı (TL) | Gerçekleşme Oranı (%) |
|--------------------------------|--------------------|--------------------------|-----------------------|
|                                |                    |                          |                       |
|                                |                    |                          |                       |
|                                |                    |                          |                       |
| <b>BÜTÇE GELİRLERİ TOPLAMI</b> |                    |                          |                       |

## Bütçe Hedef ve Gerçekleşmeleri ile Meydana Gelen Sapmaların Nedenleri

### 2-Temel Mali Tablolara İlişkin Açıklamalar

### 3- Mali Denetim Sonuçları

#### Hususlar

### B- Performans Bilgileri

#### 1- Faaliyet ve Proje Bilgileri

##### 1.1- Faaliyet Bilgileri

###### *Bilimsel Faaliyetler*

| Faaliyet Türü | Faaliyet Konusu | Faaliyetin Gerçekleştiği Tarih |
|---------------|-----------------|--------------------------------|
| Çalıştay      |                 |                                |
| Kongre        |                 |                                |
| Sempozyum     |                 |                                |
| Konferans     |                 |                                |
| Panel         |                 |                                |
| Seminer       |                 |                                |
| Açık Oturum   |                 |                                |
| ...           |                 |                                |

###### *Sosyal ve Kültürel Faaliyetler*

| Faaliyet Türü | Faaliyet Konusu | Faaliyetin Gerçekleştiği Tarih |
|---------------|-----------------|--------------------------------|
| Söyleşi       |                 |                                |
| Tiyatro       |                 |                                |
| Konser        |                 |                                |
| Sergi         |                 |                                |
| Gezi          |                 |                                |
| Kutlama       |                 |                                |

## Sportif Faaliyetler

| Yapılan Faaliyet | Faaliyetin Gerçekleştiği Tarih |
|------------------|--------------------------------|
|                  |                                |

## 1.2- Yayınlar ve Ödüller

### İndekslere Giren Hakemli Dergilerde Yapılan Yayınlar

| Yayının Türü         | Sayısı |
|----------------------|--------|
| Uluslararası Makale  | 29     |
| Ulusal Makale        | 56     |
| Ulusal Bildiri       | 3      |
| Uluslararası Bildiri | 31     |
| Atıf Sayısı          | 366    |
| KİTAP                | 4      |

### 1.2.2- Bilimsel Ödüller

Akademik Personelin Yapmış Olduğu Çalışmalarda Almış Oldukları Başarı Ödülleri

| Ödül Sahibi | Aldığı Ödül | Ödülü Veren Kurum |
|-------------|-------------|-------------------|
|             |             |                   |
|             |             |                   |

### Üniversiteler ile Yapılan İkili Anlaşmalar

| Bölüm | Ülke | Üniversite | Anlaşmanın İçeriği |
|-------|------|------------|--------------------|
|       |      |            |                    |
|       |      |            |                    |

## 1.4- Proje Bilgileri

### Bilimsel Araştırma Projeleri

| PROJELER      | Önceki Yıldan Devreden Proje | Yıl İçinde Eklenen Proje | TOPLAM PROJE | Yıl İçinde Tamamlanan Proje | Genel Toplam |
|---------------|------------------------------|--------------------------|--------------|-----------------------------|--------------|
| KALKINMA BAK. |                              |                          |              |                             |              |
| TÜBİTAK       |                              |                          |              |                             |              |
| KOP.          |                              |                          |              |                             |              |
| A.B.          |                              |                          |              |                             |              |
| BAP           | 1                            | 2                        | 3            |                             | 3            |



|               |  |  |  |  |  |
|---------------|--|--|--|--|--|
| Diger .....   |  |  |  |  |  |
| <b>TOPLAM</b> |  |  |  |  |  |

### 1.5.2- Yatırım Projeleri

| Proje Adı | AÇIKLAMA |  |
|-----------|----------|--|
|           |          |  |
|           |          |  |
|           |          |  |

### 3- Performans Sonuçları Tablosu

| <i>Stratejik Hedefler</i>  | <i>Gerçekleşme Düzeyi</i>   |
|--|---|
| 1. 2021 yılı sonuna kadar öğrencilerin ulusal öğrenci kongrelerine katılımlarının sağlanması             | Herhangi bir katılım sağlanamamıştır.   |
| 2. Spor Yöneticiliği Bölümü ve Beden Eğitimi ve Spor Öğretmenliği Bölümü staj yönergesinin hazırlanması  | Antrenörlük Eğitimi uygulama yönergesi mevcuttur. Ayrıca spor yöneticiliği bölümünde yürütülen Bitirme tezi ve Antrenörlük Eğitimi Bölümünde ve Beden Eğitimi Spor öğretmenliği bölümünde yürütülen Araştırma Projesi dersleri uygulama kuralları hazırlanarak web sayfasında yayınlanmıştır. |
| 3. Ulusal ve uluslararası değişim programlarını etkinleştirmek   | Ulusal Öğrenci değişimi sağlanmıştır.   |
| 4. Yüksek lisans ve doktora programına öğrenci kabul koşullarını sağlamak                                | Yüksek Lisansa ve doktora programlarına öğrenci kabul edilmiştir.   |
| 5. Bölüm ve programların ihtiyaçları doğrultusunda gerekli derslik ve laboratuvar donanımlarını sağlamak | Bölüm ve programların ihtiyaçları doğrultusunda gerekli derslik ve laboratuvar donanımları geliştirilmiştir.  |
| 6. Birimlerde ihtiyaç duyulan öğretim üyesi sayısını arttırmak   | 1 öğretim üyesi göreve başlamıştır.   |
| 7. Daha nitelikli öğrenci kabulü için giriş sınavında gerekli revizyonu yapmak                           | Fakülteye kayıt yapan öğrencilerin YGS puanlarında belirgin artış sağlanmıştır.   |
| 8. Bilimsel araştırma ortamlarını iyileştirmek   | Laboratuvara yeni yardımcı teçhizat ve maket alınmıştır.  |
| 9. Uluslararası bilimsel etkinliklere katılımı arttırmak   | Uluslararası bilimsel etkinliklerde belirlenen hedefe ulaşamamıştır.  |

|  |   |
|--|---|
| 10. Ulusal/uluslararası bilimsel etkinliklerin sayısını artırmak.                                  | Ulusal/uluslararası bilimsel etkinliklerine öğretim üyeleri olarak pandemi sebebiyle katılım sağlanamamıştır. |
| 11. Ulusal/uluslararası kurumlardan daha fazla proje desteği                                       | Hedefe ulaşamamıştır.   |
| 12. Üniversitenin Bilimsel Araştırma Projeleri (BAP) birimince desteklenen proje sayısını artırmak | Üniversitenin Bilimsel Araştırma Projeleri (BAP) birimince desteklenen proje sayısı artırılmıştır.            |
| 13. Çevre ve altyapı düzenlemesi   | Çevre düzenlemesinin 2021 yılında yapılmaya devam etmiştir  |
| 14. Güvenlik kamera sistemlerini kurmak  | Sisteme eklemeler yapılmıştır. Ancak yeterli değildir.  |
| 15. Birimlerin personel ihtiyacını belirlemek.   | Birimimizde 2021 yılında personel sayısında değişim olmamıştır.   |
| 16. Akademik kadroların nitelik ve niceliğini artırmak   | Akademik personel sayısı artmıştır.   |
| 17. Çalışma hayatının kalitesini sürekli artırarak, çalışan memnuniyetini ve bağlılığını sağlamak  | Gerekli çalışmalar yapılmaktadır.   |

### 3- Performans Sonuçlarının Değerlendirilmesi

Stratejik planda mevcut olan alt yapı çalışmalar başlatılmış, Ulusal/uluslararası etkinliklere katılım , Ulusal/uluslararası kurumlardan daha fazla proje desteği alınmasını sağlamak, Uluslararası öğrenci değişim programının etkinliğini arttırmak gibi bazı hususlarda hedefe ulaşamamıştır. Performansın artırılması maksadı ile çeşitli kurul ve komisyonlar kurulmuştur.

### 4- Performans Bilgi Sisteminin Değerlendirilmesi

Birimimizde yapılan her türlü faaliyetin kayıt altına alınması kararlaştırılarak performans değerlendirme sistemi iyileştirilmeye çalışılmaktadır.

### 5- Diğer Hususlar

Birim performansının artırılması maksadıyla Rektörlük tarafından çalışma usul ve esasları belirlenen komisyonlara ilişkin alt komisyon ve kurullar Fakültemizde de kurulmuştur. Bu kurulların etkili ve verimli çalışmaları performansta kayda değer iyileştirme sağlayacağı beklenmektedir. Ayrıca Akademik teşvik yönetmeliği ile teşvik edilen akademisyenlerin de bilimsel faaliyetlerinin arttığı gözlemlenmiştir.

### *Davalar*

| <b>Açılan Dava Sayısı</b> | <b>Kurum Lehine Sonuçlanan Dava Sayısı</b> | <b>Kurum Aleyhine Sonuçlanan Dava Sayısı</b> | <b>Devam Eden Dava Sayısı</b> |
|---------------------------|--|--|-------------------------------|
|                           |  |  |                               |

### *Döner Sermaye İşletmesi 2021 yılı gelirleri.*

| <b>BİRİMİN ADI</b>     | <b>GELİRİ (TL)</b> | <b>KATKI ORANI (%)</b> |
|------------------------|--------------------|------------------------|
| Mühendislik Fakültesi  |                    |                        |
| Fen Edebiyat Fakültesi |                    |                        |
| Sürekli Eğitim Merkezi |                    |                        |
| <b>TOPLAM</b>          |                    |                        |

### *Döner Sermaye İşletmesi 2021 yılı giderleri.*

| <b>ÖDENEK KALEMLERİ</b>      | <b>GİDERLER</b> | <b>GİDERLERİN ORANLARI (%)</b> |
|------------------------------|-----------------|--------------------------------|
| Personel Giderleri           |                 |                                |
| Yolluklar                    |                 |                                |
| Hizmet Alımları              |                 |                                |
| Tüketim Malzemeleri Alımları |                 |                                |
| Demirbaş Alımları            |                 |                                |
| Diğer Giderler               |                 |                                |
| <b>TOPLAM</b>                |                 |                                |

### **1-Program Alt Program Faaliyet Bilgileri**

### **2- Performans Sonuçlarının Değerlendirilmesi**

**i- Alt Program hedef ve göstergeleriyle ilgili gerçekleşme sonuçları ve değerlendirmeler**

**ii- Performans denetim sonuçları**

**3- Stratejik Planın Değerlendirilmesi**

**4- Performans Bilgi Sisteminin Değerlendirilmesi**

**5- Diğer Hususlar**

## IV- KURUMSAL KABİLİYET VE KAPASİTENİN DEĞERLENDİRİLMESİ

---

### A- Stratejik Planda Öngörülen Kurumsal Kapasite İhtiyaçları

#### A- Üstünlükler

1. Genç ve Dinamik Personele Sahip Olmak
2. Yasa ve Yönetmenliklere Uygun Demokratik yönetim anlayışı
3. Araştırma Laboratuvar Donanımlarının yeterli olması
4. İhtiyacı karşılayabilen açık ve kapalı spor tesislerin olması

#### B- Zayıflıklar

1. Uygulama ders saatlerinin çokluğuna karşın bu derslere giren Öğretim Elemanlarının ücretlerini alamayışı
2. Bütçe darlığı
3. Öğretim elemanı sayısı
4. Araştırma Görevlisi sayısının azlığı

#### C- Değerlendirme

1. Akademik personelin yetersiz kaldığı durumlarda diğer birimlerden öğretim elemanı sağlanmaktadır.
2. NÜSEM aracılığı ile yaz okulları açılarak okul ve üniversite bütçesine katkı sağlanabilir.
3. Özel yetenek sınavlarında yapılan uygulama ile Fakültemize kayıt yaptıran öğrencilerin akademik başarısı artmıştır. Ancak sportif başarı yönünden aksamalara sebep olmuştur. Özellikle antrenörlük eğitimi bölümü için sınav sisteminin tekrar revize edilmesi gerekmektedir. Hem akademik başarı hem de sportif becerisi yüksek bireylerin seçilebilmesi sağlanmalıdır.
4. Şehrin sosyo-demografik yapısı ve imkânlarından kaynaklı öğretim üyesi transferinde zorluklar yaşanmaktadır. Hemen her bölümün akademik personel ihtiyacı öğretim üyesi yetiştirmekten geçmektedir. Bu bakımdan Fakültemizde her bölümün araştırma görevlisi ihtiyacı elzemdir.

## V- ÖNERİ VE TEDBİRLER

---

### **ÖNERİ**

1. Öncelikli olarak branşlara yönelik öğretim elemanı sayısını arttırmak maksadıyla araştırma görevlisi istihdam edilmelidir.
2. Antrenörlük Eğitimi bölümü öğrenci kabul koşullarında revizyona gidilmelidir.
3. Bilimsel araştırma faaliyetlerinin artırılması için yeni tedbirler alınmalıdır.
4. Akademik ve idari personelin eksik yönleri tespit edilerek hizmet içi eğitim programları düzenlenmelidir.
5. Öğrencilere yönelik daha çok sportif, sosyal ve kültürel faaliyet planlanmalıdır

### **TEDBİRLER**

1. Gerekli kurul ve komisyonlar ve bunların çalışma usulleri belirlenmiştir.
2. Doktora programının başlaması ile öğretim üyesi sayısının artması beklenmektedir.
3. 2021 yılı içerisinde çevre düzenlemesinin yapılması projesi devam etmektedir

### **EKLER**

---

## EK-1: HARCAMA YETKİLİSİNİN İÇ KONTROL GÜVENCE BEYANI

### İÇ KONTROL GÜVENCE BEYANI

Harcama yetkilisi olarak yetkim dahilinde;

Bu raporda yer alan bilgilerin güvenilir, tam ve doğru olduğunu beyan ederim.

Bu raporda açıklanan faaliyetler için idare bütçesinden harcama birimimize tahsis edilmiş kaynakların etkili, ekonomik ve verimli bir şekilde kullanıldığını, görev ve yetki alanı çerçevesinde iç kontrol sisteminin idari ve mali kararlar ile bunlara ilişkin işlemlerin yasallık ve düzenliliği hususunda yeterli güvenceyi sağladığımı ve harcama birimimizde süreç kontrolünün etkin olarak uygulandığını bildiririm.

Bu güvence, harcama yetkilisi olarak sahip olduğum bilgi ve değerlendirmeler, iç kontroller, iç denetçi raporları ile Sayıştay raporları gibi bilgim dahilindeki hususlara dayanmaktadır.

Burada raporlanmayan, idarenin menfaatlerine zarar veren herhangi bir husus hakkında bilgim olmadığını beyan ederim. (NİĞDE 11.01.2022)

Prof. Dr. Rüçhan Rİ  
Dekan V.

[1] Harcama yetkilileri tarafından imzalanan iç kontrol güvence beyanı birim faaliyet raporlarına eklenir.

[2] Yıl içinde harcama yetkilisi değişmişse "benden önceki harcama yetkilisi/yetkililerinden almış olduğum bilgiler" ibaresi de eklenir.

[3] Harcama yetkilisinin herhangi bir çekincesi varsa bunlar liste olarak bu beyana eklenir ve beyanın bu çekincelerle birlikte dikkate alınması gerektiği belirtilir.