



NIĞDE ÖMER HALİSDEMİR ÜNİVERSİTESİ

"Bilimin Peşinde"

4 BÖLÜM

40 LABORATUVAR

3 LİSANS PROGRAMI

12 YÜKSEK LİSANS VE
DOKTORA PROGRAMI

ARAŞTIRMA-UYGULAMA SERALARI

MEYVE UYGULAMA BAHÇESİ

ARAŞTIRMA VE UYGULAMA ARAZİSİ

HAYVANCILIK ARAŞTIRMA VE UYGULAMA ÇİFTLİĞİ

İLETİŞİM

Fakülte İletişim

Telefon | 0 388 225 44 42
Faks | 0 388 225 44 40
E-posta | tbt@ohu.edu.tr

Ayhan Şahenk Tarım Bilimleri ve Teknolojileri Fakültesi



- Türkiye'de tarım alanında %100 İngilizce öğretim yapan ilk ve tek fakülte
- Her öğrenciye öğrenim süresi boyunca karşılıksız burs (600 TL/ay)
- Her bölüme ilk üç sırada yerleşen öğrencilere karşılıksız YÖK bursu (700 TL/ay)
- Öğrenci ve öğrenme odaklı ders programları
- Tam donanımlı araştırma ve uygulama altyapısı
- Kampüs içinde fakülte öğrencilerine özel yurt
- Yurtdışında ve özel sektörde staj imkanı
- Uluslararası değişim programlarına etkin katılım
- Yabancı öğretim üyeleri ve öğrencilerle uluslararası eğitim ortamı
- Dünya üniversiteleri ile ikili işbirlikleri
- Kariyer gelişimini destekleyen bilimsel ve sosyal aktiviteler
- Etkin üniversite-sanayi işbirliği
- Genç ve kariyerli akademik kadro

Tarımsal Genetik Mühendisliği Bölümü

(Türkiye'de tarım alanında en öncelikli tercih edilen bölüm)

Bitki ıslahı ve genetiği, bitki biyoteknolojisi, tohum bilimi ve teknolojisi, genetik kaynaklar ve biyoinformatik alanlarına odaklanmıştır.

- Lisans Programı (İngilizce)
- Yüksek Lisans Programı (Türkçe ve İngilizce)
- Doktora Programı (Türkçe ve İngilizce)

Bitkisel Üretim ve Teknolojileri Bölümü

Tarımsal üretim sistemleri, tarla bitkileri, bahçe bitkileri, bitki koruma, toprak bilimi, hasat sonrası fizyolojisi, organik tarım ve akıllı tarım konularını kapsamaktadır.

- Lisans Programı (İngilizce)
- Yüksek Lisans Programı (Türkçe ve İngilizce)
- Doktora Programı (Türkçe ve İngilizce)

Hayvansal Üretim ve Teknolojileri Bölümü

Hayvansal üretim ve teknolojileri, hayvan beslemesi ve yem teknolojisi, çiftlik yönetimi ve işletmesi konularına odaklanmıştır.

- Lisans Programı (İngilizce)
- Yüksek Lisans Programı (Türkçe ve İngilizce)
- Doktora Programı (Türkçe ve İngilizce)



- Tarımla ilgili özel sektör kuruluşları
- Gıda Tarım ve Hayvancılık Bakanlığına bağlı birimler
- Biyoteknoloji firmaları
- Tarımsal kooperatif ve birlikler
- Kalkınma ajansları
- Kişisel girişimcilik ve kendi işinin kurulması
- Akademik kariyer

İŞ OLANAKLARI

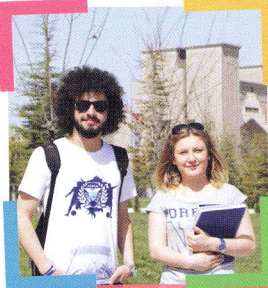


KONAKLAMA İMKANLARI

- Yerleşke içinde Fakülteye özel Ayhan Sahenk Yurdu
 - Yerleşke içinde ve dışında KYK yurtları
 - Yerleşke dışında özel ev ve apartmanlar
- Daha fazla bilgi için:

<http://www.ohu.edu.tr/sksdb/sayfa/barinma>

- Şehir merkezine yakın (4 km) ve ulaşımı kolay
- Güvenli, huzurlu, rahat ve öğrenci dostu bir yerleşke
- Akademik ve kişisel destek ve rehberlik hizmetleri
- Ana kütüphanede sayısız bilgi bankası ve kaynağa erişim
- Yerleşke dahilince sınırsız ve ücretsiz kablosuz internet
- Ana kampüs içerisinde ücretsiz taşıma hizmeti
- Olimpik yüzme havuzu, açık ve kapalı spor tesisleri
- Yerleşke içerisinde Fakülte yurdunun karşısında carsi kompleksi
- Çok amaçlı kongre ve kültür merkezi
- Ekonomik yemek imkanları sunan kafeteryalar ve ana yemekhane
- Farklı ilgi alanlarında çok sayıda öğrenci kulüp ve toplulukları
- Yıl boyu devam eden sosyal aktivite ve etkinlikler
- Doktor ve sağlık hizmeti
- Postane ve kargo şubesi
- Çeşitli banka ATMleri



- Avrupa'daki üniversiteler için Erasmus+ program olanakları
- Öğrencilerimizin yararlanma oranı yaklaşık %50
- Daha fazla bilgi için: www.ohu.edu.tr/uluslararası
- Diğer kıtalardaki üniversiteler için Mevlana program olanakları
- Daha fazla bilgi için: www.ohu.edu.tr/mevlana
- Öğrenci hareketliliği için ikili anlaşmalar

ÖĞRENCİ DEĞİŞİM OLANAKLARI



- Orta Anadolu'da yer alan Niğde aynı zamanda Kapadokya'nın Kapsı olarak adlandırılmaktadır.
- Ulaşımı kolay, sakin, güvenli ve yaşam maliyetinin düşük olduğu tam bir öğrenci kentidir.
- Niğde, doğal parklar (Aladağlar, İhlara Vadisi), dağcılık ve kayak merkezleri (Demirkazık, Bolkar ve Erciyes), tarihi yerler (Gümüşler Manastırı, Tyana Su Kemerleri, Roma Hamamı ve Alaaddin Camii) ile çevrilidir.
- Niğde Merkezine karayolu ile 1,5-2 saat mesafedeki Adana, Kayseri ve Nevşehir havaalanları ile Ülkemizin her yerine ve yurtdışına havayolu ulaşımı sağlanabilmektedir.

KONUM VE ULAŞIM



- / NOHUniversitesi
- / NOHUniversitesi
- / NOHUniversitesi