

ULUSLARARASI İLİŞKİLER OFİSİNE HOŞGELDİNİZ

SUNUM ÖZETİ

- ◉ MİSYON
- ◉ VİZYON
- ◉ ORGANİZASYON ŞEMASI AKADEMİK/ İDARİ YAPI
- ◉ YÜRÜTÜLEN PROGRAMLAR
- ◉ ERASMUS DEĞİŞİM PROGRAMLARI
- ◉ MEVLANA DEĞİŞİM PROGRAMLARI
- ◉ FARABİ DEĞİŞİM PROGRAMLARI
- ◉ HAREKETLİLİK SAYILARI
- ◉ AKREDİTASYON
- ◉ FİZİKİ ALTYAPI

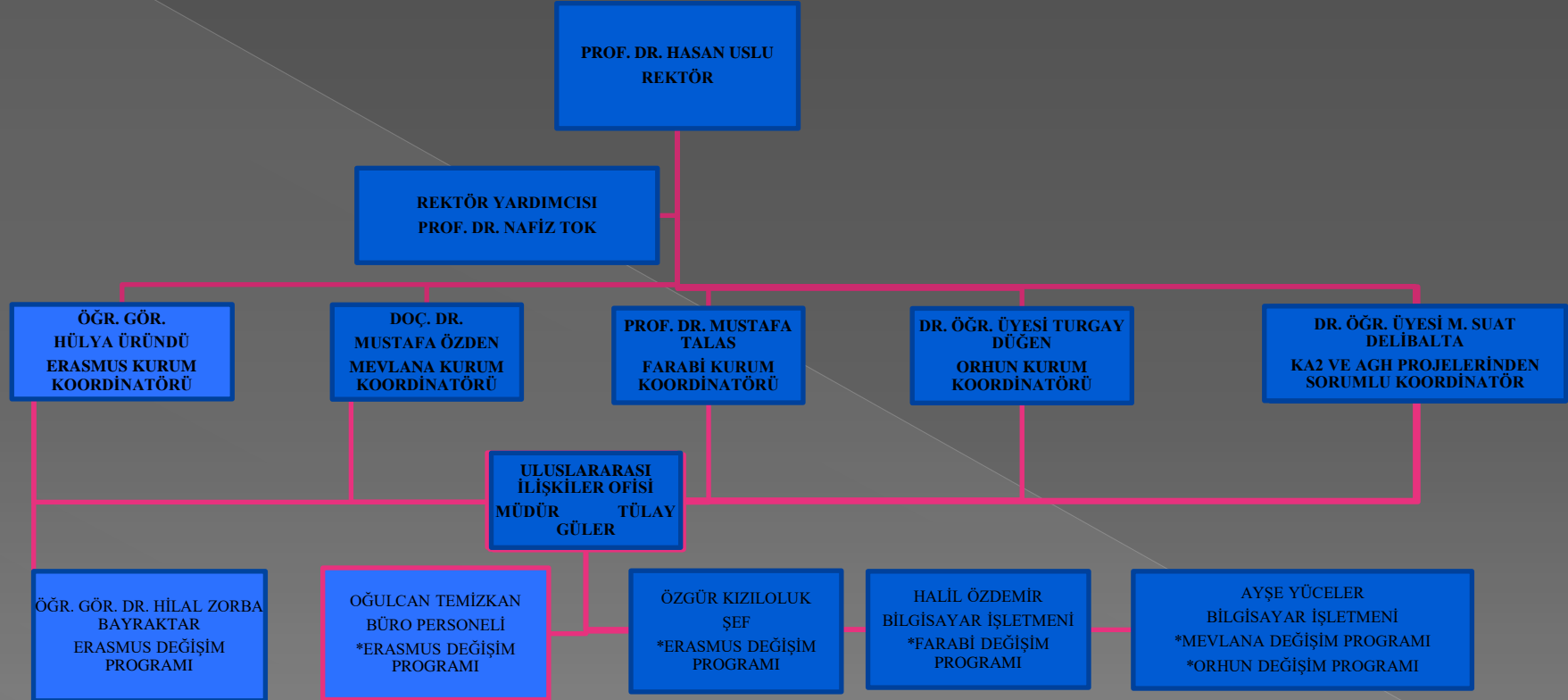
MİSYON

- “Niğde Ömer Halisdemir Üniversitesi'nin ulusal ve uluslararası tanınırlığını sağlamak üzere, yapılan anlaşmaların gerçekleşmesine koordinasyon sağlayarak katkıda bulunmayı kendisine görev edinmiştir.”

VİZYON

- “Niğde Ömer Halisdemir Üniversitesi'nin tüm birimleri ile koordineli olarak çalışan, Öğrenci, Öğretim Elemanı ve Personeli aktive eden, ulusal ve uluslararası ilişkileri gerçekleştiren koordinasyon merkezi olma vizyonuna sahiptir.”

ORGANİZASYON ŞEMASI AKADEMİK/İDARİ YAPI



ULUSLARARASI İLİŞKİLER OFİSİ

YÜRÜTÜLEN PROGRAMLAR

PROGRAMLAR	BAŞLANGIÇ/BİTİŞ TARİHLERİ
ERASMUS KA171 HAREKETLİLİĞİ	2015-2025
ERASMUS KA131 HAREKETLİLİĞİ	2005-2027
ERASMUS ANA EYLEM 1-2 PROJELERİ	2014-2021
MEVLANA DEĞİŞİM HAREKETLİLİĞİ	2013-2014/2021
ORHUN DEĞİŞİM HAREKETLİLİĞİ	2019-2020/2027
PROTOKOL ANLAŞMALARI	2010-2011/2027
FARABİ DEĞİŞİM HAREKETLİLİĞİ	2009-2010/2021
AVRUPA GÖNÜLLÜ PROJELERİ	2013-2017

ERASMUS DEĐİŐİM PROGRAMLARI

- Erasmus Deđişim programları alt başlıkları ;
 1. Öğrenci Eğitim Alma Hareketliliđi
 2. Öğrenci Staj Hareketliliđi
 3. Personel Eğitim Verme Hareketliliđi
 4. Personel Eğitim Alma Hareketliliđi
- Erasmus Deđişim Programları KA107 projeleri;
 1. Kosova Cumhuriyeti Hareketliliđi
 2. Kazakistan Hareketliliđi

Erasmus Programları

Erasmus Değişim Programları Avrupa Yürütme Komisyonu tarafından Avrupa Birliği Bakanlığı, Türkiye Ulusal Ajansı aracılığı ile desteklenen değişim programlarıdır.

→ Öğrenci Kabulü

- Üniversitemizde tam zamanlı her bir kademedeki öğrenim görmekte olan öğrenciler başvuru yapabilir.
- Ön lisans- Lisans derecesi öğrencilerinden 2.20/4.00 , Yüksek lisans ve Doktora derecesi öğrencilerinden 2.50/4.00 Akademik ortalamaya sahip öğrenciler başvuru yapabilir.
- Öğrencilerimiz yabancı dil sınavından yazılı ve sözlü olmak üzere 55/100 puan almalıdır.
- Öğrencilerin akademik not ortalamaları %50 si ve yabancı dil sınav notu %50 si alınarak ortalamaları alınır ve sıralama yapılır.
- Kontenjanlar her yıl belirlenen bütçe kısıtlarına göre fakülte, yüksekokul ve MYO ve bölüm bazında geçen akademik yıla ait hareketlik verileri dikkate alınarak belirlenir.
- Her bir öğrencinin her bir akademik kademedeki 12 aya kadar programlardan yararlanma hakkı vardır.
- Programdan ilk kez yararlanacak öğrencilere öncelik verilir.

→ Personel Kabulü

- Üniversitemizde tam zamanlı akademik veya idari personel olmak
- Üniversitenin belirlediği kriterlere uygun başvuru kabul edilir ve seçimler bu kriterler baz alınarak sıralama yöntemine göre yapılır.
- Hareketlilikten ilk kez yararlanacak personele öncelik verilir.
- Her bir personelin karşı kurumda en az 8 saat ders alması veya ders vermesi beklenir.
- Personele Avrupa Birliği Bakanlığı ve yürütme ajansı tarafından belirlenen hibe miktarlarınınca yevmiye harcırah ödemesi yapılır; ayrıca Distance Calculator' e göre hesaplama yöntemiyle yol hibesi ödenir.
- Hareketlilikten yararlanacak ilgili personelin çalıştığı birimden ve üniversite yönetiminden yurtdışına çıkışlarıyla ilgili onay alması beklenir.

MEVLANA PROGRAMLARI

Mevlana deęişim programları YÖK tarafından desteklenen bir programdır ve öğrenci eğitim alma ve personel eğitim verme başlıkları altında toplanabilir ;

● Öğrenci Kabulü

Mevlana Deęişim Programı öğrencisi olmak için temel koşullar birkaç başlık altında toplanabilir:

- Öğrencinin, örgün eğitim verilen yükseköğretim programlarında kayıtlı ön lisans, lisans, yüksek lisans veya doktora öğrencisi olması,
- Ön lisans ve lisans öğrencilerinin genel akademik not ortalamasının 4 (dört) üzerinden en az 2,5 (iki buçuk) olması,
- Yüksek lisans ve doktora öğrencilerinin genel akademik not ortalamasının 4 (dört) üzerinden en az 3 (üç) olması,
- %50 dil puanı + %50 Not Ortalaması.

Ön lisans ve lisans programlarının hazırlık ve birinci sınıfında okuyan öğrenciler ile hazırlık ve bilimsel hazırlık dönemlerinde bulunan yüksek lisans ve doktora öğrencileri, esas eğitime başladıkları ilk yarıyıl için bu programdan faydalanamazlar.

Personel Kabulü

Mevlana Deęişim programı akademik personelin ders vermesini de teşvik etmek amacıyla personel deęişimini destekleyen bir programdır ancak şu an için giden deęil gelen personel desteęi verilmektedir. Gelen personelin ikili anlaşma şartlarında yazan kriterlere haiz olması yeterlidir. Personel direk olarak ev sahibi kuruma başvuru evraklarını gönderir ve ev sahibi kurumca belirlenen komisyon tarafından deęerlendirme yapılır. Öncelik ilk kez hareketlilikte bulunacak personele kontenjan kıstaslarınca öncelik verilir. Personelin dil yeterlilięi ve tecrübesi de dikkat edilen kıstaslar arasında yer almaktadır.

FARABİ PROGRAMLARI

Farabi Değişim programları YÖK tarafından yurt içi üniversitelerle öğrenci değişimini destekleyen programlardır ;

ÖĞRENCİ KABULÜ

- Farabi Değişim Programı öğrencisi olmak için temel koşullar birkaç başlık altında toplanabilir:
- Öğrencinin, örgün eğitim verilen yükseköğretim programlarında kayıtlı ön lisans, lisans, yüksek lisans veya doktora öğrencisi olması,
- Ön lisans ve lisans öğrencilerinin genel akademik not ortalamasının 4 (dört) üzerinden en az 2,5 (iki buçuk) olması,
- Yüksek lisans ve doktora öğrencilerinin genel akademik not ortalamasının 4 (dört) üzerinden en az 3 (üç) olması,
- Öğrencinin okuduğu bölüm sınıf kontenjanının %5 oranında değişim öğrencisine onay verilir. İkili işbirliği anlaşmalarında daha önceden belirtilen kontenjan sayısı aşılamaz.
- *Değişimde bulunacak öğrencilerin başvuruları karşı üniversitenin değerlendirmesine de tabi olur ve onay alan öğrenciler değişimde bulunabilir.
- *Ön lisans ve lisans programlarının hazırlık ve birinci sınıfında okuyan öğrenciler ile hazırlık ve bilimsel hazırlık dönemlerinde bulunan yüksek lisans ve doktora öğrencileri, esas eğitime başladıkları ilk yarıyıl için bu programdan faydalanamazlar.

HAREKETLİLİK SAYILARI

HAREKETLİLİK SAYILARI	GİDEN ÖĞRENCİ SAYILARI	GELEN ÖĞRENCİ SAYILARI	GİDEN PERSONEL SAYILARI	GELEN PERSONEL SAYILARI	ANLAŞMA SAYILARI
ERASMUS	1289	83	287	148	78
MEVLANA	10	24	17	17	18
ORHUN	10	21	7	8	7
FARABİ	342	238	-	-	83
PROTOKOL MOU	44	662	8	45	55

AKREDİTASYON

BÖLÜMLER	BOLOGNA SÜRECİ
Tüm bölümler	Avrupa Kredi Transfer Sistemi (AKTS) Etiketli, Diploma Eki Etiketli

ERASMUS ECHE CHARTER	2021-2027 yılları arasında Üniversitemiz Avrupa Birliği fonlarından yararlanmak üzere akredite edilmiştir.
----------------------	--

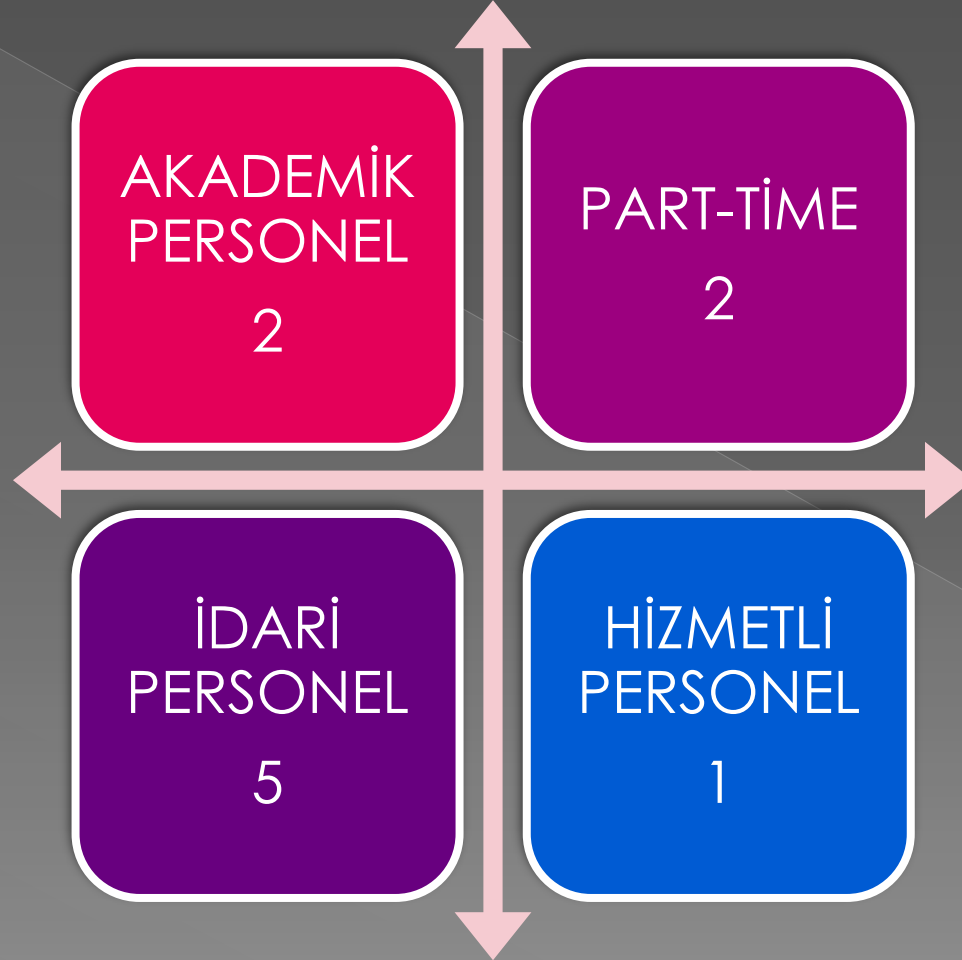
FİZİKİ ALTYAPI

ALAN	m ²
TOPLAM İÇ KULLANIM ALANI	162

	SAYI
OFİSLER	4
BİLGİSAYAR SAYILARI	10
TOPLANTI SALONU	1
DEPO	1

TOPLAM PERSONEL SAYILARI

*Birimimizde görev yapan personel sayıları :



TEŐEKKÜRLER

Niğde Ömer Halisdemir Üniversitesi
Uluslararası İlişkiler Ofisi

erasmus@ohu.edu.tr

+903882252148