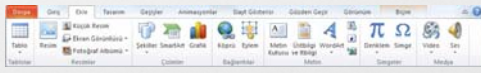


Ekle Sekmesi

- Bir sunuya; tablo, resim, diyagram, grafik, metin kutusu, ses, köprü, üst ve alt bilgi gibi nesnelere eklemek için kullanılan sekmedir.



Erdemirlik Bölüm Başkanlığı

1.11.2016

7

Animasyonlar Sekmesi

- Slaydınızdaki nesnelere animasyon uygulayabildiğiniz, değiştirebildiğiniz veya kaldırılabildiğiniz sekmedir.



Erdemirlik Bölüm Başkanlığı

1.11.2016

10

Tasarım Sekmesi

- Slaytlara; tema, yazı tipi, renk şeması veya arka plan stilleri vermek ve sayfa ayarlarını değiştirmek için kullanılan sekmedir.



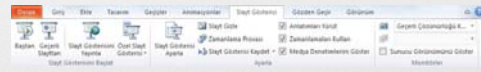
Erdemirlik Bölüm Başkanlığı

1.11.2016

8

Slayt Gösterisi Sekmesi

- Slayt gösterisi başlatılabildiği, slayt gösterinizin ayarları özelleştirebildiğiniz ve tek tek slaytları gizleyebildiğiniz sekmedir.



Erdemirlik Bölüm Başkanlığı

1.11.2016

11

Geçişler Sekmesi

- Geçerli slaydınıza geçişler uygulayabildiğiniz, değiştirebildiğiniz veya kaldırılabildiğiniz sekmedir.



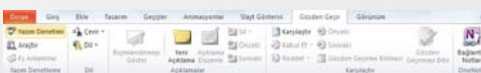
Erdemirlik Bölüm Başkanlığı

1.11.2016

9

Gözden Geçir Sekmesi

- Sununuzda yazım denetimi yapabildiğiniz, dili değiştirebildiğiniz, geçerli sunu ile başka bir sunu arasındaki farkları karşılaştırabildiğiniz sekmedir.



Erdemirlik Bölüm Başkanlığı

1.11.2016

12

Görünüm Sekmesi

- Sununuzda yazım denetimi yapabildiğiniz, dili değiştirebildiğiniz, geçerli sunu ile başka bir sunu arasındaki farkları karşılaştırabildiğiniz sekmedir.



Enformatik Bölüm Başkanlığı

1.11.2016 15

Bir Sunuyu Kaydetmek

- Bir sunuyu kaydetmek için sırasıyla aşağıdaki adımlar izlenir;
- Dosya sekmesine tıklanır,
- Açılan görünümünden dosya ilk defa kaydedilecekse Kaydet bölümü, eğer dosyanın ismi, adı ya da dosya türü değiştirilecekse Farklı Kaydet bölümü seçilir,
- Ekranı gelen iletişim penceresinin Klasörler kısmından dosyanın kaydedileceği konum seçilip Dosya Adı kısmına dosyanın ismi girilir.
- Eğer dosyanın türü değiştirilecekse Kayıt Türü açılan kutusundan kaydedilmek istenilen format seçilip son olarak Kaydet düğmesi tıklanır.

Enformatik Bölüm Başkanlığı

1.11.2016 16

Sunu ile İlgili İşlemler

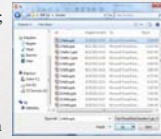
- Yeni bir sunu oluşturmak
- Bir sunuyu kaydetmek
- Varolan bir sunuyu açmak
- Bir sunuyu kapatmak
- PowerPoint seçeneklerini özelleştirmek

Enformatik Bölüm Başkanlığı

1.11.2016 14

Var olan Bir Sunuyu Açmak

- Varolan bir sunuyu açmak için sırasıyla aşağıdaki adımlar izlenir;
- Dosya sekmesine tıklanır,
- Açılan görünümünden Aç bölümü seçilir,
- Açılan Aç iletişim penceresinden dosyanın kayıtlı olduğu konum seçilip Aç düğmesi tıklanır.



Enformatik Bölüm Başkanlığı

1.11.2016 17

Yeni Bir Sunu Oluşturmak

- Yeni bir sunu oluşturmak için sırasıyla aşağıdaki adımlar izlenir;
- Dosya sekmesine tıklanır,
- Açılan görünümünden Yeni bölümü seçilir,
- Bu bölüm altından önce Boş sunu seçeneği ardından da Oluştur düğmesi tıklanır.



Enformatik Bölüm Başkanlığı

1.11.2016 15

Bir Sunuyu Kapatmak

- Açık bir sunuyu kapatmak için Dosya sekmesinden Kapat seçeneği tıklanır.
- Sunuyla birlikte PowerPoint programı da kapatılacaksa Dosya sekmesinden Çıkış seçeneği ya da pencerenin sağ üst köşesindeki kapatma düğmesi ya da pencerenin sol üst köşesindeki PowerPoint ikonu çift tıklanır.



Enformatik Bölüm Başkanlığı

1.11.2016 18


PowerPoint Seçenekleri

- PowerPoint Seçenekleri ile görünüm ve düzenleme seçenekleri kişiye göre özelleştirilir. Bu bölümde yapılan özelleştirmeler kalıcı olacaktır. Böylece sürekli aynı ayarlar yapılmak zorunda kalınmaz. PowerPoint seçenekleri penceresini açmak için Dosya sekmesinden Seçenekler bölümü seçilir.
- Genel: PowerPoint 2010'da kullanılan genel seçeneklerin bulunduğu sekmedir.

Eğitimlik Bölüm Başkanlığı

1.11.2016 19

Slayt Ekleme

- Yeni slayt eklemek için aşağıdaki adımlardan biri yapılır ;
- Giriş sekmesi - Slaytlar grubu -  düğmesi tıklanır.
- Klavyeden Ctrl+M tuşları tıklanır.
- Sol tarafta yer alan Slaytlar bölümünden slayt seçilir ve ENTER tuşuna basılır.
- Sol tarafta yer alan Slaytlar bölümünden bir slayt seçilip sağ tıklanır ve açılan menüden Slayt Ekle seçilir.

Eğitimlik Bölüm Başkanlığı

1.11.2016 22

PowerPoint Seçenekleri

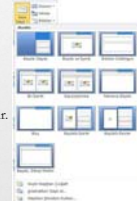
- Yazım Denetleme: PowerPoint metninin düzeltme ve biçimlendirme şeklinin ayarlandığı sekmedir. Yazım ve dilbilgisi, otomatik düzeltme vb. ayarları içerir.
- Kaydet: Sununun kaydetme şeklinin özelleştirildiği sekmedir. Otomatik belge kaydetme vb. seçenekleri içerir.
- Dil: Office programları içinde kullanacağınız dil ayarlamalarının yapıldığı sekmedir.
- Gelişmiş: Düzenleme, kes-kopyala ve yapıştır, resim boyutu ve kalitesi, yazdır, görüntüle, slayt gösterisi gibi birçok seçeneğin bulunduğu sekmedir.

Eğitimlik Bölüm Başkanlığı

1.11.2016 20

Slayt Düzenini Belirlemek

- PowerPoint'in içerdiği on yerleşik slayt düzeninden birini kullanabilir veya gereksinimlerinize bağlı olarak özel düzenler oluşturabilirsiniz.
- Bu düzenlerden birini uygulamak için;
- Yeni slayt eklerken aşağısında yer alan ok tıklanır ve hazır düzenlerden uygun olan seçilir.
- Ya da
- Slayt eklendikten sonra Slaytlar grubunda yer alan Düzen düğmesi kullanılarak hazır düzenlerden uygun olan seçilir.



Eğitimlik Bölüm Başkanlığı

1.11.2016 23

Slaytlar ile İlgili İşlemler

- Slayt eklemek
- Slaytları sıralamak
- Slayt düzenini belirlemek
- Slayta not eklemek
- Slayt çoğaltmak
- Slayt gizlemek
- Slayt silmek
- Özel gösteriler yapmak
- Slayt görüntüleri
- Slaytları renklendirmek

Eğitimlik Bölüm Başkanlığı

1.11.2016 21

Slayt Çoğaltmak

- Bir sunu içerisindeki aynı düzen ve içeriğe sahip slaytları defalarca kullanmamız gereken durumlarda slayt çoğaltma işlemi gerçekleştirilebilir.
- Slayt çoğaltmak için aşağıdaki işlemlerden birini yapabilirsiniz;
- Çalışma alanının sol tarafında bulunan Slaytlar bölümünde çoğaltılmak istenen slayt seçildikten sonra sağ fare tuşuna tıklanır. Açılan kısayol menüsünden Slayt Çoğalt seçeneği seçilir.
- Çoğaltılmak istenen slayt seçilir, Giriş sekmesi - Slaytlar Grubu - Yeni Slayt düğmesi tıkladığında açılan menüden Seçili Slaytları Çoğalt komutu seçilir.

Eğitimlik Bölüm Başkanlığı

1.11.2016 24

Slayları Renklendirmek

- PowerPoint sunularınızı hazırlarken slaytlarınızın arka plan stil ve renklerini de ayarlayabilirsiniz.
- Bunun için Tasarım sekmesinde yer alan "Arka Plan Stilleri" ve "Renkler" paletini kullanabilirsiniz.



Endüstriyel Eğitim Başkandığı

1.11.2016 31