

**T.C.  
NİĞDE ÖMER HALİSDEMİR  
ÜNİVERSİTESİ**

**YABANCI DİLLER YÜKSEKOKULU**

**2022 Yılı  
Birim Faaliyet Raporu**

---

[ OCAK 2023 ]

## **İçindekiler**

### **BİRİM YÖNETİCİSİNİN SUNUŞU**

#### **I- GENEL BİLGİLER**

A- Misyon ve Vizyon

B- Yetki, Görev ve Sorumluluklar

C- Birime İlişkin Bilgiler

*1- Fiziksel yapı*

*2- Teşkilat Yapısı*

*3- Teknolojik ve Bilişim Altyapısı*

*4- İnsan Kaynakları*

*5- Sunulan Hizmetler*

*6- Yönetim ve İç Kontrol Sistemi*

D- Diğer Hususlar

#### **II- AMAÇ ve HEDEFLER**

A- İdarenin Stratejik Planında Yer Alan Amaçlar ve Hedefler

B- Diğer Hususlar

#### **III- FAALİYETLERE İLİŞKİN BİLGİ VE DEĞERLENDİRMELER**

A- Mali Bilgiler

*1- Bütçe Uygulama Sonuçları*

*2- Temel Mali Tablolara İlişkin Açıklamalar*

*3- Mali Denetim Sonuçları*

*4- Diğer Hususlar*

B- Performans Bilgileri

*1- Program Alt Program Faaliyet Bilgileri*

*2- Performans Sonuçlarının Değerlendirilmesi*

i. Alt program hedef ve göstergeleriyle ilgili gerçekleştirme sonuçları ve değerlendirmeler

ii. Performans denetim sonuçları

*3- Stratejik Planın Değerlendirilmesi*

*4- Performans Bilgi Sisteminin Değerlendirilmesi*

*5- Diğer Hususlar*

#### **IV- KURUMSAL KABİLİYET VE KAPASİTENİN DEĞERLENDİRİLMESİ**

A- Stratejik Planda Öngörülemeyen Kurumsal Kapasite İhtiyaçları

B- Üstünlükler

C- Zayıflıklar

D- Değerlendirme

#### **V- ÖNERİ VE TEDBİRLER**

#### **EK-1: HARCAMA YETKİLİSİNİN İÇ KONTROL GÜVENCE BEYANI**

# Birim Yöneticisinin Sunuşu

---

Gelişen teknoloji ile bağlantılı olarak küçülen dünyamızda, bilgiye ulaşmak ve paylaşmak için gerekli en temel faktörlerden birisinin yabancı dil olduğu söylenebilir. Bu amaçla Yabancı Diller Yüksekokulunun temel misyonu; gerek Zorunlu veya İsteğe Bağlı Yabancı Dil Hazırlık Programına kayıtlı, gerekse üniversitemizin çeşitli yüksekokul ve fakültelerinde ortak zorunlu yabancı dil dersi alan öğrencilerimize yüksek standartlarda yabancı dil eğitimi sağlamak ve öğrencilerimizi akademik veya iş yaşamlarında ihtiyaç duyacakları yabancı dil bilgi ve becerileriyle donatmaktır. Öğrencilerimiz edindikleri yabancı dil bilgi ve becerileriyle, gelişme süreçlerini tamamlayan diğer üniversitelerin mezunlarıyla olan meslek yarışlarında geri kalmamaktadırlar. Ayrıca, günümüzde dünyada ve özellikle bütünleşmekte olduğumuz Avrupa ülkeleri ve onların en büyük kuruluşu Avrupa Birliğine entegrasyonumuzda yabancı dilin önemi aşikârdır. Bu nedenle Yüksekokulumuzun stratejik planı üniversitemiz açısından çok büyük önem taşımaktadır. Niğde Ömer Halisdemir Üniversitesi Yabancı Diller Yüksekokulu stratejik planı, Yüksekokulumuz vizyon, misyon ve temel değerleri ile kurumsal öz değerlendirme sonuçlarının yanı sıra, Yüksekokulumuzun geleceğinin planlanması ve faaliyetlerinde kalitenin artırılmasına rehberlik edecek stratejileri de içermektedir.

Bu planla ilgili uygulamaların ve sonuçların değerlendirilmesi konusunda katılımcı, şeffaf, önyargısız ve bilimsel değerlendirmelerin yapılması bir zorunluluktur. Bu değerlendirme ve izleme çalışmalarına özellikle önem verilecektir. Hangi plan yapılırsa yapılsın, o planın başarıya ulaşabilmesi ancak tüm unsurların birlikte katkı yapmasıyla mümkündür. Bu anlamda, Yüksekokulun belirlenen amaçlar ve hedeflerine, tüm sorumluların bilimsel kriterler çerçevesinde en doğru şekilde katkılarıyla ulaşacağına inanıyorum. Bu çerçevede Yüksekokulumuzun, Üniversitemizin bilimsel gelişmesini destekleyeceğine inanıyor ve katkı sağlayacak olan tüm katılımcılara teşekkür ediyorum.

Doç. Dr. Mehmet DEMİRAL  
Müdür V.

## İletişim Bilgileri:

Tel : 0536 706 64 01-225 21 46  
E-mail: mdemiral@ohu.edu.tr

# I- GENEL BİLGİLER

## A- Misyon ve Vizyon

### Misyon

Üniversitemiz öğrencilerine, akademik, mesleki ve sosyal yaşamlarında kendilerini ifade edebilmeleri ve bilgi alışverişinde bulunabilmeleri için ihtiyaç duyacakları yabancı dil bilgisinin temel bilgi ve becerilerini kazandırarak, sadece sınırlı bir öğretim sürecine sığdırılmayacak olan yabancı dil öğrenimini gelecekte de sürdürebilmeleri için sorumlu ve bağımsız öğrenen bireyler olmalarını sağlamaktır.

### Vizyon

Yabancı Diller Yüksekokulunun tüm birimlerinde yürütülen yabancı dil öğretim programlarını, öğretim araç/gereçlerini ve öğrenme ortamlarını üniversitemizin genel vizyonuna ve çağdaş uluslararası niteliklere koşut biçimde geliştirerek, öğrencileri gerek devam edecekleri bölümlerde, gerek yaşamın farklı alanlarında aldıkları yabancı dil eğitiminden azami yarar sağlayacakları biçimde yetiştirmek ve nitelikleri ile ayırt edilen bir eğitim kurumu olmaktır.

## B- Yetki, Görev ve Sorumluluklar

### 1- Birimin Kuruluşu

Niğde Ömer Halisdemir Üniversitesi Yabancı Diller Yüksekokulu Milli Eğitim Bakanlığının 11.05.2010 tarih ve 7937 sayılı yazısı üzerine 28.03.1983 tarihli ve 2809 sayılı Kanunun ek 30. maddesine göre Bakanlar Kurulunca 30.06.2010 tarihinde kurulmuştur.

### 2- Birimin Yetki, Görev ve Sorumlulukları

#### Yetki

Yabancı Diller Yüksekokulu, 30 Haziran 2010 tarihli ve 27627 sayılı Resmi Gazete’de yayınlanan Bakanlar Kurulu Kararı ile kurularak eğitim-öğretim faaliyetlerine başlamıştır.

#### Görev

Niğde Ömer Halisdemir Üniversitesi Yabancı Diller Yüksekokulu, akademik ve diğer alanlarda ihtiyaç duyulan yabancı dil eğitim-öğretim ihtiyacını karşılamak ve ülkemizin bilimsel gücünü artırmak için gerekli çalışmaları yapmayı temel görev edinmiştir.

#### Sorumluluklar

Yüksekokul Müdürlüğü, Yüksekokulun bütçesini hazırlamak ve gerekçesiyle birlikte Rektörlüğe sunmak, yürütülen eğitim-öğretim programları ile ilgili her türlü iyileştirme önerilerini konunun içeriğine göre Yüksekokul Kurulu veya Yüksekokul Yönetim Kurulunun da görüşünü alarak Rektörlüğe bildirmek ve ayrıca ilgili yönetmelik çerçevesinde öğrencilere her türlü bilgi, belge ve hizmet sağlamakla sorumludur.

## C- Birime İlişkin Bilgiler

Yabancı Diller Yüksekokulu bünyesinde Yabancı Diller ve Mütercim Tercümanlık Bölümleri mevcuttur.

Yabancı Diller Yüksekokulu, Üniversitemize bağlı Fakülte, Enstitü ve Yüksekokulların zorunlu ve isteğe bağlı yabancı dil (İngilizce) hazırlık sınıfı bulunan bölümlerine kayıt yaptıran öğrencilerin yabancı dil hazırlık eğitimi ile Fakülte ve Yüksekokulların ortak zorunlu yabancı dil derslerini yürütmektedir. Yabancı Diller Bölümü tarafından yürütülmekte olan yabancı dil hazırlık eğitimi haftalık 26 (yirmi altı) saat üzerinden 20'şer kişilik sınıflarda ve teknoloji ağırlıklı olarak verilmektedir.

### 1- Fiziksel Yapı

Yabancı Diller Yüksekokulu, Merkez Yerleşkede toplam 5235 m<sup>2</sup> kapalı alana sahip 4 katlı bir binada Fen Bilimleri ve Sosyal Bilimler Enstitüleri ile birlikte hizmet vermektedir.

Yüksekokulumuz 18 derslik, 33 ofis, 1 öğrenci kantini, 3 bilgisayar laboratuvarı, 1 okuma salonu, 1 kütüphane ve 1 sinema salonu ile eğitim-öğretim faaliyetlerini yürütmektedir.

#### Kapalı Alanlar

Kampüs Adı	Toplam Bina Alanı (m <sup>2</sup> )	Toplam Net Alan (m <sup>2</sup> )	Derslik, Laboratuvar (m <sup>2</sup> )	Derslik, Laboratuvar Sayısı
<b>Toplam</b>				

#### Kapalı Mekanların Hizmet Alanlarına Göre Dağılımı

Eğitim						
Barınma						
Beslenme						
Kültür						
Spor						
İdari						
<b>Diğer**</b>						
<b>TOPLAM</b>						

## 1.1- Eğitim Alanları

### Eğitim Alanları

Eğitim Alanı	Sayısı (Adet)	Kapalı Alanı (m <sup>2</sup> )	Kapasitesi (Kişi)
Amfi	--	--	--
Sınıf	18	661	360
Bilgisayar Laboratuvarı	3	150	63
Sinema Salonu	1	190	114
<b>Toplam</b>	<b>22</b>	<b>1001</b>	<b>537</b>

## 1.2- Sosyal Alanlar

### Kantin ve Kafeteryalar

	Sayısı (Adet)	Kapalı Alanı (m <sup>2</sup> )	Kapasitesi (Kişi)
Kantin	1	150	100
Kafeterya	--	--	--
<b>TOPLAM</b>	<b>1</b>	<b>150</b>	<b>100</b>

### Sinema Salonları

Salon	Adet	Alan (m <sup>2</sup> )	Kapasite (Kişi)
Sinema Salonu	1	190	114

### Yemekhaneler

	Sayısı (Adet)	Kapalı Alanı (m <sup>2</sup> )	Kapasitesi (Kişi)
Öğrenci Yemekhanesi			
Personel Yemekhanesi			
<b>TOPLAM</b>			

### Misafirhaneler

	Sayısı (Adet)	Kapalı Alanı (m <sup>2</sup> )	Kapasitesi (Kişi)		
			K	E	Toplam
Misafirhane					

### Öğrenci Yurtları

	Oda Sayısı (Adet)	Kapalı Alanı (m <sup>2</sup> )	Kapasitesi (Kişi)		
			K	E	Toplam
Öğrenci Yurdu					

## Spor Tesisleri

Kampüs Adı	Spor Tesisinin Adı	Kapalı Spor Tesisi		Açık Spor Tesisi	
		Kapasite (kişi)	Alan (m <sup>2</sup> )	Kapasite (kişi)	Alan (m <sup>2</sup> )

## Toplantı - Konferans Salonları

	Sayısı (Adet)	Kapalı Alanı (m <sup>2</sup> )	Kapasitesi (Kişi)
Toplantı Salonu	1	40	30
Konferans Salonu	--	--	--

## Çarşı Kantin ve Kafeteryalar

Merkez Çarşı	Sayısı (Adet)	Kapalı Alanı (m <sup>2</sup> )	Kapasitesi (Kişi)
.....			
<b>TOPLAM</b>			

## 1.3- Hizmet Alanları

### Akademik Personel Hizmet Alanları

Hizmet Alanı	Sayısı (Adet)	Kapalı Alanı (m <sup>2</sup> )	Kullanan Sayısı (Kişi)
Çalışma Odası	24	400	32

### İdari Personel Hizmet Alanları

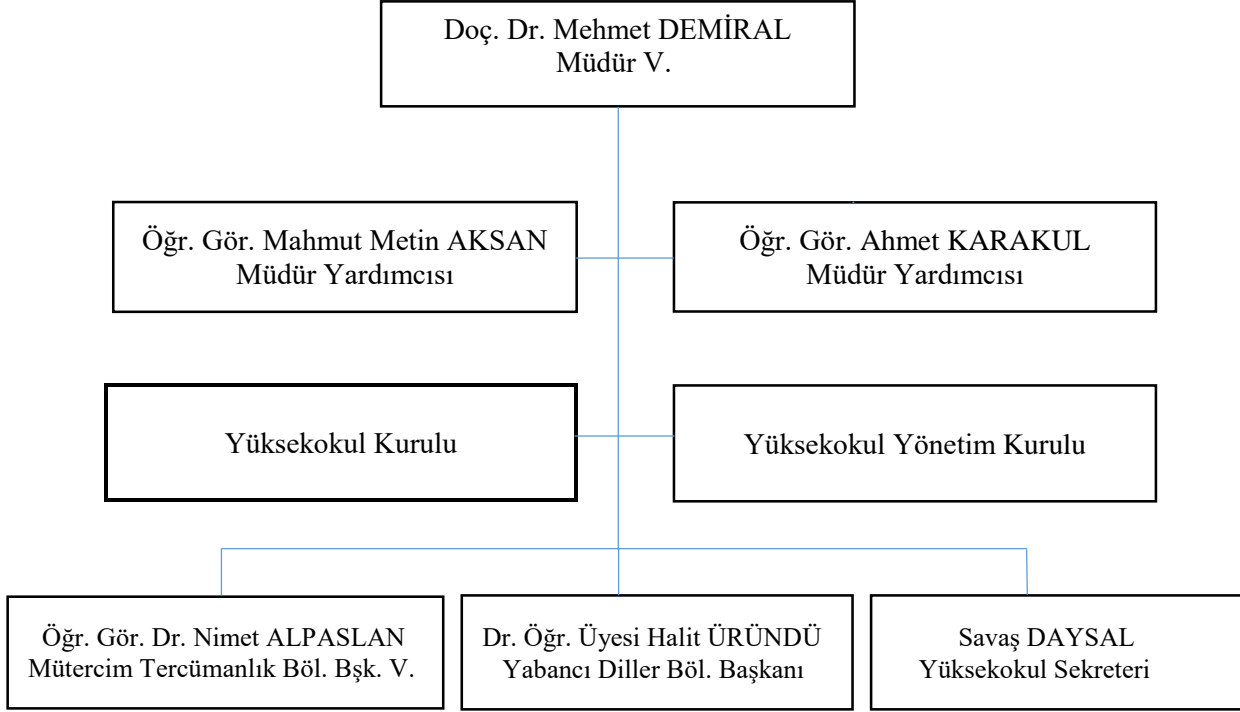
Hizmet Alanı	Sayısı (Adet)	Kapalı Alanı (m <sup>2</sup> )	Kullanan Sayısı (Kişi)
Servis	--	--	--
Çalışma Odası	8	150	9
<b>TOPLAM</b>	<b>8</b>	<b>150</b>	<b>9</b>

### Ambar ve Arşiv Alanları

Türü	Sayısı (Adet)	Alanı (m <sup>2</sup> )
Ambar	1	17
Arşiv	2	83
Atölye	--	--

## 2- Örgüt Yapısı

Yüksekokul; Yüksekokul Müdürü, Müdür Yardımcıları, Müdürün başkanlığında Yüksekokul Kurulu, Yüksekokul Yönetim Kurulu ve Bölüm Başkanları ile Müdüre bağlı Yüksekokul Sekreteri ve idari personellerden oluşur.



### Yüksekokul Kurulu

Doç. Dr. Mehmet DEMİRAL	Müdür V.
Öğr. Gör. Mahmut Metin AKSAN	Müdür Yardımcısı
Öğr. Gör. Ahmet KARAKUL	Müdür Yardımcısı
Dr. Öğr. Üyesi Halit ÜRÜNDÜ	Yabancı Diller Bölüm Başkanı
Öğr. Gör. Dr. Nimet ALPASLAN	Mütercim Tercümanlık Bölüm Başkan V.
Savaş DAYSAL	Yüksekokul Sekreteri / Raportör

### Yüksekokul Yönetim Kurulu

Doç. Dr. Mehmet DEMİRAL	Müdür V.
Öğr. Gör. Mahmut Metin AKSAN	Müdür Yardımcısı
Öğr. Gör. Ahmet KARAKUL	Müdür Yardımcısı
Prof. Dr. Sevgi ÇALIŞKAN	Üye
Dr. Öğr. Üyesi Hamide ÇAKIR SARI	Üye
Dr. Öğr. Üyesi Halit ÜRÜNDÜ	Üye
Savaş DAYSAL	Yüksekokul Sekreteri / Raportör



### 3- Teknoloji ve Bilişim Altyapısı

#### 3.1- Yazılımlar

#### 3.2- Bilgisayarlar

	Adet				Toplam
	Eğitim Amaçlı	Hizmet Amaçlı	İdari Amaçlı	Araştırma Amaçlı	
Sunucular	8	--	--	--	8
Masa Üstü Bilgisayar Sayısı	78	--	16	--	94
Taşınabilir Bilgisayar Sayısı	36	--	7	--	43
<b>Toplam</b>	<b>122</b>	<b>--</b>	<b>23</b>	<b>--</b>	<b>145</b>

#### 3.3- Diğer Bilgi ve Teknolojik Kaynaklar

	Adet				Toplam
	Eğitim Amaçlı	Hizmet Amaçlı	İdari Amaçlı	Araştırma Amaçlı	
Projeksiyon	27	--	--	--	27
Slayt Makinesi	--	--	--	--	--
Tepegöz	--	--	--	--	--
Yazıcı	--	9	5	--	14
Baskı Makinesi	--	--	--	--	--
Fotokopi Makinesi	1	1	--	--	2
Faks	--	1	--	--	1
Fotoğraf Makinesi	--	--	--	--	--
Kameralar	--	--	--	--	--
Televizyonlar	--	3	--	--	3
Tarayıcılar	--	3	--	--	3
Müzik Setleri	5	--	--	--	5
Mikroskoplar	--	--	--	--	--
<b>Toplam</b>	<b>33</b>	<b>17</b>	<b>5</b>	<b>--</b>	<b>55</b>

#### 3.4- Kütüphane Kaynakları

Kütüphane Kaynakları	Adet
Kitap sayısı	3.120
Basılı periyodik yayın sayısı	--
Elektronik yayın sayısı	--
Cd	240
<b>Toplam</b>	<b>3.360</b>

#### 3.5- Taşıtlar

Taşıtın Cinsi	Göreve Tahsis Edilmiş, Kuruma Ait Taşıtlar	Göreve Tahsis Edilmiş, Hizmet Alımı Yoluyla Edinilmiş Taşıtlar	Toplam
<b>TOPLAM</b>			

## 4- İnsan Kaynakları

### 4.1-Akademik Personel

#### AKADEMİK PERSONELİN KADRO VE İSTİHDAM ŞEKLİNE GÖRE DAĞILIMI

##### Birimin Toplam Akademik Personel Sayısı

KADROLU		SÖZLEŞMELİ	TOPLAM
Akademik Personel	32	--	32

##### Akademik Personel

Unvan	Kadroların Doluluk Oranına Göre			Kadroların İstihdam Şekline Göre	
	Dolu	Boş	Toplam	Tam Zamanlı	Yarı Zamanlı
Profesör					
Doçent					
Dr. Öğr. Üyesi					
Öğretim Görevlisi					
Araştırma Görevlisi					
<b>TOPLAM</b>					

Unvan	Kadroların Doluluk Oranına Göre	
	Dolu	Toplam
Profesör	--	--
Doçent	--	--
Dr. Öğr. Üyesi	1	1
Öğretim Görevlisi	30	30
Araştırma Görevlisi	1	1
<b>TOPLAM</b>	<b>32</b>	<b>32</b>

## YABANCI UYRUKLU AKADEMİK PERSONEL

### Yabancı Uyruklu Akademik Personel

Unvanı	Geldiği Ülke	Çalıştığı Bölüm / Birim
Profesör		
Doçent		
Dr. Öğr. Üyesi		
Öğretim Görevlisi		
Araştırma Görevlisi		
<b>Toplam</b>		

### Akademik Personel Atamaları

	Profesör	Doçent	Dr.Öğr.Üyesi	Öğretim Görevlisi	Araştırma Görevlisi	TOPLAM
Açıktan						
Naklen						
<b>TOPLAM</b>						

### Akademik Personel Unvan Değişiklikleri

Eski Unvanı	Yeni Unvanı	Sayı (Kişi)
....		

### Üniversitemizden Ayrılan Akademik Personel

	Profesör	Doçent	Dr.Öğr.Üyesi	Öğretim Görevlisi	Araştırma Görevlisi	TOPLAM
Nakil	--	--	--	--	--	--
İstifa	--	--	--	--	--	--
Emekli	--	--	--	1	--	<b>1</b>
İlişik Kesme	--	--	--	--	--	--
Vefat	--	--	--	--	--	--
Diğer	--	--	--	--	--	--
<b>TOPLAM</b>	--	--	--	1	--	<b>1</b>

## DİĞER ÜNİVERSİTELERDE GÖREVLİNDİRİLEN AKADEMİK PERSONEL

Unvan	Bağlı Olduğu Bölüm	Görevlendirildiği Üniversite
Profesör		
Doçent		
Dr. Öğr. Üyesi		
Öğretim Görevlisi		
Araştırma Görevlisi	Yabancı Diller	Hacettepe Üniversitesi

## BAŞKA ÜNİVERSİTELERDEN ÜNİVERSİTEMİZDE GÖREVLİNDİRİLEN AKADEMİK PERSONEL

Unvan	Çalıştığı Bölüm	Geldiği Üniversite
Profesör		
Doçent		
Dr. Öğr. Üyesi		
Öğretim Görevlisi		
Araştırma Görevlisi		

## SÖZLEŞMELİ AKADEMİK PERSONEL

Unvan	Sayı (Kişi)
Profesör	
Doçent	
Dr. Öğr. Üyesi	
Öğretim Görevlisi	
<b>TOPLAM</b>	

## AKADEMİK PERSONELİN HİZMET SÜRELERİ İTİBARIYLA DAĞILIMI

	1-3 Yıl	4-6 Yıl	7-10 Yıl	11-15 Yıl	16-20 Yıl	21 - Üzeri
Kişi Sayısı	--	1	7	7	4	13
Yüzde	--	3	22	22	12	41

## AKADEMİK PERSONELİN YAŞ İTİBARIYLA DAĞILIMI

	21-25 Yaş	26-30 Yaş	31-35 Yaş	36-40 Yaş	41-50 Yaş	51 - Üzeri
Kişi Sayısı	--	--	7	9	5	11
Yüzde	--	--	22	28	16	34

## 4.2-İdari Personel

KADROLU			SÖZLEŞMELİ		TOPLAM	43
Akademik Personel	657 4/A (Memur)	657 4/D (Sürekli İşçi)	657 4/B (Sözleşmeli Personel)			
32	9	1	1	--		

## İdari Personel Sayısı

KADROLARIN DOLULUK ORANINA GÖRE			
Kadro Sınıflandırması	Dolu	Boş	TOPLAM
Genel İdari Hizmetler Sınıfı			
Sağlık Hizmetleri Sınıfı			
Teknik Hizmetler Sınıfı			
Eğitim ve Öğretim Hizmetleri Sınıfı			
Avukatlık Hizmetleri Sınıfı			
Yardımcı Hizmetler Sınıfı			
<b>TOPLAM</b>			

Kadro Sınıflandırması	Halen Çalışan	TOPLAM
Genel İdari Hizmetler Sınıfı	5	5
Sağlık Hizmetleri Sınıfı	--	--
Teknik Hizmetler Sınıfı	2	2
Eğitim ve Öğretim Hizmetleri Sınıfı	--	--
Avukatlık Hizmetleri Sınıfı	--	--
Yardımcı Hizmetler Sınıfı	2	2
<b>TOPLAM</b>	<b>9</b>	<b>9</b>

## İdari Personel Atamaları

	GIHS	SHS	THS	EÖHS	AV.HS	DHS	YHS	TOPLAM
Açıktan								
Naklen								
<b>TOPLAM</b>								

## İdari Personel Unvan Değişiklikleri

Eski Unvanı	Yeni Unvanı	Sayı (Kişi)
Bilgisayar İşletmeni	Teknisyen	1
<b>TOPLAM</b>		<b>1</b>

## Üniversitemizden Ayrılan İdari Personel

	GIHS	SHS	THS	EÖHS	AV.HZ	DHS	YHS	TOPLAM
Nakil	1	--	--	--	--	--	--	1
İstifa	--	--	--	--	--	--	--	--
Emekli	--	--	--	--	--	--	--	--
İlişik Kesme	--	--	--	--	--	--	--	--
Vefat	--	--	--	--	--	--	--	--
Diğer	--	--	--	--	--	--	--	--
<b>TOPLAM</b>	<b>1</b>	--	--	--	--	--	--	<b>1</b>

### İdari Personelin Eğitim Durumu

	İlköğretim	Lise	Ön Lisans	Lisans	Yüksek Lisans ve Doktora	TOPLAM
Kişi Sayısı	1	1	5	2	--	9
Yüzde	11	11	56	22	--	100

### İdari Personelin Hizmet Süreleri

	1-3 Yıl	4-6 Yıl	7-10 Yıl	11-15 Yıl	16-20 Yıl	21 - Üzeri	TOPLAM
Kişi Sayısı	1	2	--	--	1	5	9
Yüzde	11	22	--	--	11	56	100

### İdari Personelin Yaş İtibarıyla Dağılımı

	21-25 Yaş	26-30 Yaş	31-35 Yaş	36-40 Yaş	41-50 Yaş	51-Üzeri	TOPLAM
Kişi Sayısı	--	1	2	1	1	4	9
Yüzde	--	11	22	11	11	45	100

## 4.3- Sözleşmeli Personel

### Sözleşmeli Personel Sayısı

UNVAN	Çalıştığı Birim	Sayı (Kişi)
Sözleşmeli Personel	Yabancı Diller Y.O.	1
<b>TOPLAM</b>		<b>1</b>

### Sözleşmeli Personelin Hizmet Süreleri

	1-3 Yıl	4-6 Yıl	7-10 Yıl	11-15 Yıl	16-20 Yıl	21 - Üzeri
Kişi Sayısı	1	--	--	--	--	--
Yüzde	100	--	--	--	--	--

### Sözleşmeli Personelin Yaş İtibarıyla Dağılımı

	21-25 Yaş	26-30 Yaş	31-35 Yaş	36-40 Yaş	41-50 Yaş	51 - Üzeri
Kişi Sayısı	1	--	--	--	--	--
Yüzde	100	--	--	--	--	--

## İŞÇİLER

İŞÇİLER (Çalıştıkları Pozisyonlara Göre)	Kişi	Ay
Sürekli İşçi	1	12
Vizeli Geçici İşçi	--	--

## 5- Sunulan Hizmetler

### EĞİTİM HİZMETLERİ

#### 5.1- Eğitim-Öğretim Hizmetleri

##### Birimin eğitim-öğretim politikası

Yüksekokulumuzun eğitim-öğretim politikası, Zorunlu/İsteğe Bağlı Yabancı Dil Hazırlık Programı ve Ortak Zorunlu Yabancı Dil derslerini etkin bir biçimde yürüterek öğrencilerimizi öğrenimleri süresince ve mezuniyet sonrası iş hayatlarında ihtiyaç duyacakları yabancı dil bilgi ve becerileriyle donatmaktadır.

##### Birimde eğitim-öğretim kalitesinin geliştirilmesine yönelik alınan tedbirler

1. Bilgisayar destekli yabancı dil eğitim araç ve gereçlerinin yaygın olarak kullanılması,
2. Sınıfların bazılarında akıllı tahta kullanımının başlatılması,
3. Yayınevleri ile yakın ilişki içerisinde olup en güncel eğitim-öğretim materyallerinin kullanılması,
4. Akademik kadronun güçlendirilmesi,
5. Zorunlu ve İsteğe Bağlı Hazırlık Programı açılarak yabancı dil eğitiminin Üniversitemiz önlisans/lisans/lisansüstü programlarında yaygınlaştırılması.
- 6.

##### Akademik Birimlere Göre Mezun Olan Öğrenci Sayısı

Birimin Adı	I. Öğretim	II. Öğretim	TOPLAM

##### Akademik Birimlere Göre Toplam Öğrenci Sayısı

Birimin Adı	I. Öğretim			II. Öğretim			Toplam		GENEL TOPLAM
	K	E	Toplam	K	E	Toplam	K	E	
Hazırlık Programı	218	170	388	--	--	--	218	170	388

## Yabancı Dil Hazırlık Sınıfı Öğrenci Sayısı ve Oranı

Birim Adı	Toplam Öğrenci Sayısı	I. Öğretim			II. Öğretim			TOPLAM		Birim İçindeki Payı (%)
		K	E	Toplam	K	E	Toplam	K	E	
<b>Yabancı Diller Y.O.</b>	--	--	--	--	--	--	--	--	--	--
TARIMSAL GENETİK MÜH.	54	23	31	54	--	--	--	23	31	14
BİTKİSEL ÜRETİM VE TEK.	45	19	26	45	--	--	--	19	26	12
BİYOSİSTEM MÜH.	30	14	16	30	--	--	--	14	16	8
HAYVANSAL ÜRETİM VE TEK.	22	5	17	22	--	--	--	5	17	6
İNGİLİZ DİLİ VE EDEBİYATI	57	40	17	57	--	--	--	40	17	15
İNGİLİZCE ÖĞRETMENLİĞİ	29	19	10	29	--	--	--	19	10	7
UYG. İNGİLİZCE ÇEVİRME	84	66	18	84	--	--	--	66	18	21
<b>Zorunlu Toplam</b>	<b>321</b>	<b>186</b>	<b>135</b>	<b>321</b>	--	--	--	<b>186</b>	<b>135</b>	<b>83</b>
BİLGİSAYAR MÜH.	9	3	6	9	--	--	--	3	6	2
ELEKTRİK-ELEKTRONİK MÜH.	5	2	3	5	--	--	--	2	3	1
MAKİNE MÜH.	3	--	3	3	--	--	--	--	3	1
İNŞAAT MÜH.	--	--	--	--	--	--	--	--	--	--
İŞLETME	1	--	1	1	--	--	--	--	1	0
KAMU YÖN.	4	3	1	4	--	--	--	3	1	1
MALİYE	2	1	1	2	--	--	--	1	1	1
SİYASET BİL. VE ULUS. İLİŞKİLER	13	9	4	13	--	--	--	9	4	3
ULUSLARARASI TİC. VE LOJİSTİK	7	5	2	7	--	--	--	5	2	2
FİNANS VE BANKACILIK	4	2	2	4	--	--	--	2	2	1
HALKLA İLİŞK. VE REKLAMCILIK	5	3	2	5	--	--	--	3	2	1
MİMARLIK	3	2	1	3	--	--	--	2	1	1
TEKSTİL VE MODA TASARIMI	2	1	1	2	--	--	--	1	1	1
FEN BİL. ENS.	8	1	7	8	--	--	--	1	7	2
SOS. BİL. ENS.	1	--	1	1	--	--	--	--	1	0
<b>İsteğe Bağlı Toplam</b>	<b>67</b>	<b>32</b>	<b>35</b>	<b>67</b>	--	--	--	<b>32</b>	<b>35</b>	<b>17</b>
<b>G. Toplam</b>	<b>388</b>	<b>218</b>	<b>170</b>	<b>388</b>	--	--	--	<b>218</b>	<b>170</b>	<b>100</b>



## Öğrenci Kontenjanları ve Doluluk Oranı

Birimin Adı	ÖSS Kontenjanı	Kayıt Olan	Doluluk Oranı (%)	Boş Kalan
Okul İsimleri				
.....				

## Yüksek Lisans ve Doktora Programları Öğrenci Sayıları

Birimin Adı	Programı	Yüksek Lisans		Doktora	TOPLAM
		Tezli	Tezsiz		
<b>TOPLAM</b>					

## Yabancı Uyruklu Öğrenciler

Yabancı Uyruklu Öğrencilerin Sayısı ve Bölümleri				
Birimin Adı	Bölümü	K	E	TOPLAM
<b>TOPLAM</b>				

## Öğrenci Değişim Programları ile Giden Öğrenci Sayısı

Birimin Adı	Gittiği Ülke	Giden Öğrenci Sayısı

## Öğrenci Değişim Programları ile Gelen Öğrenci Sayısı

Birimin Adı	Geldiği Ülke	Gelen Öğrenci Sayısı

## 2021-2022 Eğitim-Öğretim Yılında Verilen Diploma ve Diploma Eki Sayıları

2021-2022 Eğitim-Öğretim Yılı Güz -Bahar Yarıyılı/Yaz Okulu/ Bütünleme Ve Tek Ders Sınavı/Staj Sonu Basılan Diploma Sayısı					
Fakülte/Yüksekokul/Meslek Yüksekokulu	Güz Yarıyıl Mezun Sayısı	Bahar Yarıyıl Mezun Sayısı	Bütünleme ve Tek Ders Sınavları ve Staj Sonrası Mezunları	Toplam	Diploma Ekleri
<i>Fakülteler</i>					
<i>Yüksekokullar</i>					
<i>Meslek Yüksekokulları</i>					
<i>Enstitüler</i>					
<b>Toplam</b>					

## 2021-2022 Eğitim-Öğretim Yılında Yatay ve Dikey Geçiş Yapararak Gelen-Giden Öğrenci Sayısı

	Dikey Geçiş Gelen	Yatay Geçiş Giden
<i>Fakülteler</i>		
<i>Yüksekokullar</i>		
<i>Meslek Yüksekokulları</i>		
<b>TOPLAM</b>		

### 5.2- İdari Hizmetler

Yüksekokulumuzda muhasebe (maaş-yolluk, satın alma vb.), özlük (personel işleri), yazı işleri (gelen-giden evrak vb.), taşınır işlemleri, güvenlik ve öğrencilerle ilgili işler yürütülmektedir.

### 5.3- Diğer Hizmetler

#### Öğrenci Kulüpleri

	Topluluk Sayısı (Adet)	Öğrenci Sayısı (Kişi)	Topluluk Alanı (m2 )
Öğrenci Kulüpleri Toplulukları			

### 6- Yönetim ve İç Kontrol Sistemi

Satın alma ve her türlü mali işlemler, 5018 sayılı Kamu Mali Yönetimi ve Kontrol Kanunu ile yürürlükteki diğer mevzuata göre yürütülmektedir.

### D- Diğer Hususlar

## II- AMAÇLAR VE HEDEFLER

A- İdarenin Stratejik Planında Yer Alan Amaçlar ve Hedefler

B- Diğer Hususlar

## III- FAALİYETLERE İLİŞKİN BİLGİ VE DEĞERLENDİRMELER

### A- Mali Bilgiler

#### 1- Bütçe Uygulama Sonuçları

##### 1.1- Bütçe Giderleri

## Ekonomik Sınıflandırmaya Göre Bütçe Giderlerinin Gelişimi

GİDER TÜRÜ	Bütçe Başlangıç Ödeneği (TL)	Yılsonu Ödeneği (TL)	Harcama (TL)
01. Personel Giderleri	6.110.761,00	7.283.094,21	7.283.090,81
02. Sosyal Güvenlik Kurumlarına Devlet Primi Giderleri	913.714,00	1.169.942,17	1.169.941,84
03. Mal ve Hizmet Alım Giderleri	14.779,00	18.253,00	16.729,01
05. Cari Transferler	--	--	--
06. Sermaye Giderleri	--	--	--
<b>GENEL TOPLAM</b>	<b>7.039.254,00</b>	<b>8.471.289,38</b>	<b>8.469.761,66</b>

## Bütçe Hedef ve Gerçekleşmeleri ile Meydana Gelen Sapmaların Nedenleri

Yüksekokulumuza 2022 Mali Yılında verilen toplam 8.471.289,38 TL ödeneğin 8.469.761,66 TL'si harcanmış olup bütçe ödeneğinin % 99'luk kısmı kullanılmıştır.

### 1.2- Bütçe Gelirleri

GELİR TÜRÜ	Bütçe Tahmini (TL)	Gerçekleşme Toplamı (TL)	Gerçekleşme Oranı (%)
<b>BÜTÇE GELİRLERİ TOPLAMI</b>			

## 2-Temel Mali Tablolara İlişkin Açıklamalar

### 3- Mali Denetim Sonuçları

### 4- Diğer Hususlar

## B- Performans Bilgileri

### 1- Faaliyet ve Proje Bilgileri

#### 1.1- Faaliyet Bilgileri

## Bilimsel Faaliyetler

Faaliyet Türü	Faaliyet Konusu	Faaliyetin Gerçekleştiği Tarih
Çalıştay		
Kongre		
Sempozyum		
Konferans		
Panel		
Seminer		
Açık Oturum		
...		

## Sosyal ve Kültürel Faaliyetler

Faaliyet Türü	Faaliyet Konusu	Faaliyetin Gerçekleştiği Tarih
Söyleşi		
Tiyatro		
Konser		
Sergi		
Gezi		
Kutlama		

## Sportif Faaliyetler

Yapılan Faaliyet	Faaliyetin Gerçekleştiği Tarih

## 1.2- Yayınlar ve Ödüller

### İndekslere Giren Hakemli Dergilerde Yapılan Yayınlar

Yayının Türü	Sayısı
Uluslararası Makale	2
Ulusal Makale	1
Ulusal Bildiri	1
Uluslararası Bildiri	4
Atıf Sayısı	21
Kitap	--
Kitap Bölümü	1

## Bilimsel Ödüller

### Akademik Personelin Yapmış Olduğu Çalışmalarda Almış Oldukları Başarı Ödülleri

Ödül Sahibi	Aldığı Ödül	Ödülü Veren Kurum
.....		

## Üniversiteler ile Yapılan İkili Anlaşmalar

Bölüm	Ülke	Üniversite	Anlaşmanın İçeriği

## 1.3-Proje Bilgileri

### Bilimsel Araştırma Projeleri

PROJELER	Önceki Yıdan Devreden Proje	Yıl İçinde Eklenen Proje	TOPLAM PROJE	Yıl İçinde Tamamlanan Proje	Genel Toplam
KALKINMA BAK.					
TÜBİTAK					
KOP.					
A.B.					
BAP					
Diğer .....					
TOPLAM					

### Yatırım Projeleri

Proje Adı	AÇIKLAMA

## 2- Performans Sonuçları Tablosu

## 3- Performans Sonuçlarının Değerlendirilmesi

## 4- Performans Bilgi Sisteminin Değerlendirilmesi

## 5- Diğer Hususlar

### Davalar

Açılan Dava Sayısı	Kurum Lehine Sonuçlanan Dava Sayısı	Kurum Aleyhine Sonuçlanan Dava Sayısı	Devam Eden Dava Sayısı

### Döner Sermaye İşletmesi 2022 yılı gelirleri.

BİRİMİN ADI	GELİRİ (TL)	KATKI ORANI (%)
Mühendislik Fakültesi		
Fen Edebiyat Fakültesi		
Sürekli Eğitim Merkezi		
.....		
<b>TOPLAM</b>		

### Döner Sermaye İşletmesi 2022 yılı giderleri.

ÖDENEK KALEMLERİ	GİDERLER	GİDERLERİN ORANLARI (%)
Personel Giderleri		
Yolluklar		
Hizmet Alımları		
Tüketim Malzemeleri Alımları		
Demirbaş Alımları		
Diğer Giderler		
<b>TOPLAM</b>		

## 1- Program Alt Program Faaliyet Bilgileri

## 2- Performans Sonuçlarının Değerlendirilmesi

i- Alt Program hedef ve göstergeleriyle ilgili gerçekleştirme sonuçları ve değerlendirmeler

ii- Performans denetim sonuçları

## 3- Stratejik Planın Değerlendirilmesi

## 4- Performans Bilgi Sisteminin Değerlendirilmesi

## 5- Diğer Hususlar

## **IV- KURUMSAL KABİLİYET VE KAPASİTENİN DEĞERLENDİRİLMESİ**

### **Stratejik Planda Öngörülemeyen Kurumsal Kapasite İhtiyaçları**

#### **A- Üstünlükler**

- \* Kendine güvenen, araştırmacı, yenilikçi, genç ve dinamik bir öğretim görevlisi kadrosunun bulunması,
- \* Yüksekokulumuzun geniş ve rahat çalışma ortamına sahip olması,
- \* Fiziksel mekân ve teknik donanımların sayısında artış olması,
- \* Çalışma ortamı içerisinde akademik personel ile Yüksekokul Müdürü ve Bölüm Başkanları arasında güven ve paylaşım duygusuna dayalı ilişkilerin gelişmesi,
- \* Öğretim kadromuzdaki öğretim görevlilerinin deneyimli ve yeniliklere açık olması,
- \* Kablosuz internet ağının ve kesintisiz kablolu internet imkânının sunulması,
- \* Ana hizmet birimleri arasında ulaşımın kolay olması,
- \* Yüksekokul çalışanlarının yabancı dil bilmesi nedeniyle, internet ve diğer teknik gelişmelere en iyi şekilde adapte olabilmesi,
- \* Hazırlık programındaki verimin artırılması ve diğer bölümlere de yaygınlaştırılması için mevcut öğretim görevlilerinin gayretli olmaları,
- \* İşlerin zamanında ve düzgün yapılması, deneyimli personel bulunması,

#### **B- Zayıflıklar**

- \* Yabancı Diller Yüksekokulundaki öğretim görevlilerinin yeterince akademik kariyer sahibi olmaması,
- \* Sınav hazırlama ve değerlendirme konularında yeterli sayıda uzman öğretim görevlilerinin olmaması,
- \* Yabancı dil eğitiminin öneminin yeterince anlatılamaması,
- \* Mütercim-Tercümanlık Bölümünde yeterli sayıda öğretim üyesi bulunmaması.

#### **C- Değerlendirme**

Yabancı Diller Yüksekokulu, fiziksel altyapı ve sınıfların teknik donanımları açısından oldukça iyi bir durumdadır. Ancak, doktora derecesine sahip öğretim elemanlarının yeterli sayıda olmaması Yüksekokulun en zayıf yönüdür. Ayrıca Yüksekokulun faaliyetleri 2014-2015 Eğitim-Öğretim yılında başlayan isteğe bağlı hazırlık sınıfları ile üniversite çapında daha da yaygınlaştırılmıştır.

## V- ÖNERİ VE TEDBİRLER

Yabancı Diller Yüksekokulu öğretim görevlilerinin yeterince akademik kariyer sahibi olmamaları nedeniyle, yeni alınacak öğretim görevlilerinin seçiminde sınav soruları hazırlama ve program geliştirme konularında uzman, yüksek lisans ve/veya doktora derecesine sahip olanlara öncelik verilmesi ve yeni alınan öğretim görevlilerinin özellikle sınav soruları hazırlama ve program geliştirme konularında görevlendirilmesi ve bunun sonucunda uzmanlaşma sağlanması hedeflenmektedir. Ayrıca, yabancı dil öğretiminde dünyada meydana gelen son gelişmeleri yakından takip etmeleri ve çağdaş öğretim yöntemlerini uygulamalarına olanak vermek amacıyla öğretim görevlilerinin alanlarında yüksek lisans eğitimi almaları teşvik edilmektedir. Böylece yabancı dil öğretim görevlilerinin mesleki alanda bilgi ve becerilerinin geliştirilmesine katkı sağlanmaktadır. Ayrıca Yabancı Diller Yüksekokulu bünyesinde açılan Mütercim Tercümanlık Bölümünün akademik alt yapısının geliştirilmesi zorunludur.



# EKLER

---

## EK-1: HARCAMA YETKİLİSİNİN İÇ KONTROL GÜVENCE BEYANI

### İÇ KONTROL GÜVENCE BEYANI

Harcama yetkilisi olarak yetkim dahilinde;

Bu raporda yer alan bilgilerin güvenilir, tam ve doğru olduğunu beyan ederim.

Bu raporda açıklanan faaliyetler için idare bütçesinden harcama birimimize tahsis edilmiş kaynakların etkili, ekonomik ve verimli bir şekilde kullanıldığını, görev ve yetki alanı çerçevesinde iç kontrol sisteminin idari ve mali kararlar ile bunlara ilişkin işlemlerin yasallık ve düzenliliği hususunda yeterli güvenceyi sağladığını ve harcama birimizde süreç kontrolünün etkin olarak uygulandığını bildiririm.

Bu güvence, harcama yetkilisi olarak sahip olduğum bilgi ve değerlendirmeler, iç kontroller, iç denetçi raporları ile Sayıştay raporları gibi bilgim dahilindeki hususlara dayanmaktadır.

Burada raporlanmayan, idarenin menfaatlerine zarar veren herhangi bir husus hakkında bilgim olmadığını beyan ederim. (NİĞDE 11.01.2023)

Doç. Dr. Mehmet DEMİRAL

Müdür V.

<sup>[1]</sup> Harcama yetkilileri tarafından imzalanan iç kontrol güvence beyanı birim faaliyet raporlarına eklenir.

<sup>[2]</sup> Yıl içinde harcama yetkilisi değişmişse “benden önceki harcama yetkilisi/yetkililerinden almış olduğum bilgiler” ibaresi de eklenir.

<sup>[3]</sup> Harcama yetkilisinin herhangi bir çekincesi varsa bunlar liste olarak bu beyana eklenir ve beyanın bu çekincelerle birlikte dikkate alınması gerektiği belirtilir.